

Кожные заболевания



Грибковые заболевания

Данный вид кожных заболеваний вызывают различные виды грибов. Множество таковых обитают в окружающей среде, некоторые находятся в организме человека постоянно, но становятся болезнетворными только под воздействием определенных факторов. Основными из них являются: пренебрежение правилами личной гигиены, повышенная температура и влажность воздуха, различные эндокринологические нарушения, ослабленный иммунитет.



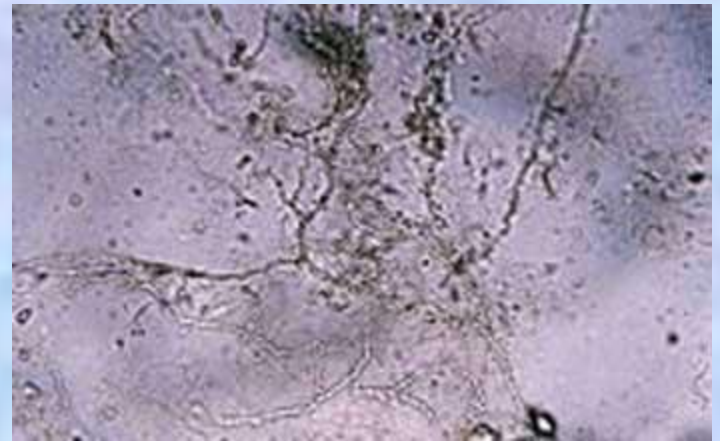
СТРИГУЩИЙ ЛИШАЙ

На сегодняшний день это самый изученный вид лишая. Очень заразное заболевание. Передается заболевание контактно-бытовым путем от больных людей или животных. Проявляется пятнами на коже. Внутри пятна красные, а край – коричневый. Со временем пятна грубеют и покрываются коркой. Лечится противогрибковыми препаратами в виде мазей, таблеток. В волосистых частях тела, там, где образовались пятна лишая, появляются залысины.



Трихофития

Грибок поражает более глубокие слои кожи, провоцируя воспалительные процессы. Заразиться можно от больного человека или животного. Характеризуется появлением розовых или красных пятен, которые впоследствии покрываются



ГРИБКОВАЯ КОЖНАЯ ИНФЕКЦИЯ

Грибок может появляться на любой части тела, но чаще всего проявляется на руках, стопах. Это инфекционное заболевание, которое может передаваться при контакте с больным или через предметы быта: тапочки, полотенца и т.д. Существует множество видов грибка и каждый из них лечится по-своему. Точный диагноз может установить только врач-специалист, он же назначит эффективное лечение. Определяется возбудитель путем соскоба



Инфекционные болезни



АКНЕ, ПРЫЩИ, УГРИ

Воспаление сальных желез. Как правило, без проблем лечится специальными мазями, тониками и кремами. Появляться может на лице, плечах, спине, груди. В запущенных случаях может переходить в язвы. Считается самым распространенным заболеванием кожи. Около 85% населения планеты сталкиваются с ним в

е.



АТОПИЧЕСКИЙ ДЕРМАТИТ

Основной симптом – сильный зуд кожи. Кожа сухая, чувствительная, склонная к раздражениям. Болезнь поражает обычно задние части коленей и зону локтевых сгибов. Это очень распространенное хроническое заболевание, которое может передаваться по наследству.



ЭКЗЕМА

Хроническое заболевание кожи. Время от времени больной страдает воспалительными аллергическими реакциями кожи- образование чешуек, пузырьков, пятен светлого, розового или красного цвета. Аллергия может проявиться на продукты, бытовую химию, условия климата, растения и животных, даже механические раздражения.



Острая форма



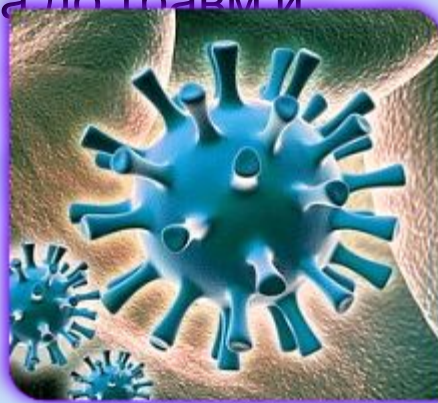
ПСОРИАЗ

Проявляется красными пятнами, которые покрыты серебристо-белыми чешуйками. Очаги, как правило, шелушатся, часто сопровождаются зудом. Периоды обострения приходятся на зиму. В теплый сезон, благодаря частому воздействию солнечного света, бляшки могут обесцвечиваться или даже вовсе исчезнуть. Но через время они проявятся вновь, полностью избавиться от псориаза невозможно.



ГЕРПЕС

Проявляется в разных формах и может располагаться на разных частях тела, вплоть до половых органов. Самой распространенной является форма простого герпеса, которая проявляется высыпанием, пузырьками в месте очага инфекции (обычно возле губ). Пузырьки покрыты коркой. Причины заболевания могут быть разными: от банального стресса до травм и загара.



ЧЕСОТКА



Возбудитель заболевания – клещ. Обычно, чесотка – это заболевание пальцев рук, но может проявляться и в зоне пупка, на груди, в подмышечных впадинах или в области половых органов. Сегодня чесотка легко и без осложнений лечится, но в запущенных случаях при отсутствии лечения может вызывать заражение крови и другие серьезные болезни.

КРАПИВНИЦА

Симптомом является высыпание на коже, похожее на скопление волдырей, напоминающее ожог от крапивы.

Согласно статистике у 10-35% населения заболевание проявляется хотя бы 1 раз в жизни. Самая тяжелая форма – хроническая, при которой волдыри не сходят 6-7 недель. Крапивница – это сборное понятие, которое объединяет в себе несколько болезней различной этиологией.



БОРОДАВКИ

Заболевание вызываемое вирусом папилломы человека (ВПЧ), характеризующееся появлением на кожных покровах небольших округлых выступающих наростов.



Различают несколько видов бородавок: обыкновенные - локализуются на пальцах рук, лице, волосистой части головы; подошвенные - на подошвенных поверхностях стоп, плоские (юношеские) - располагаются на лице, тыле кистей.



Лечение

- **Дерматолог** - с любой кожной проблемой, при необходимости он направляет пациента к другому, конкретному специалисту.
- **Дерматовенеролог** - лечением кожных заболеваний вирусного происхождения.
- **Иммунолог** - выясняет реакцию на различные аллергены, после чего может поставить окончательный диагноз.



- **Косметолог** - должно быть медицинское образование. Он поможет устранить множество внешних дефектов и справиться с основной симптоматикой заболеваний.
- **Трихолог** - занимается изучением и лечением болезней кожи головы и волос.