



Цветок, строение и функции.

Учитель Перевозчикова Екатерина Геннадьевна

Проверка домашнего задания

Игра «Ученик-учитель»

Тест «Строение стебля»

1. Стебель древесного растения покрыт корой.
2. Запасные питательные вещества находятся в древесине.
3. Камбий-это слой дерева, обеспечивающий рост дерева в толщину
4. Нисходящий ток осуществляется по лубу.
5. Годичные кольца определяют возраст дерева.
6. Восходящий ток осуществляется по древесине.
7. Стебель-это осевая часть побега.
8. Луб-это внутренняя часть коры.
9. Камбий можно увидеть невооруженным взглядом.
10. Стебель однолетнего растения покрыт кожицей

Вы учитель!

- Ответы на тест:

- 1.+
- 2.-
- 3.+
- 4.-
- 5.+
- 6.-
- 7.+
- 8.+
- 9.-
- 10.+

- Оценивание работы:

- «5»- нет ошибок
- «4»-1-2 ошибки
- «3»- 3-5 ошибок
- «2»-6 и больше.

Задание №1. Какие органы цветкового растения являются вегетативными, а какие – генеративными? Заполните таблицу (в соответствующих столбцах поставьте знак +).

| Органы цветкового растения | Вегетативные органы | Генеративные органы |
|-----------------------------------|----------------------------|----------------------------|
| 1. Корень | | |
| 2. Лист | | |
| 3. Цветок | | |
| 4. Стебель | | |
| 5. Плод | | |
| 6. Семя | | |



| Органы цветкового растения | Вегетативные органы | Генеративные органы |
|---------------------------------------|----------------------------|----------------------------|
| 1. Корень | + | |
| 2. Лист | + | |
| 3. Цветок | | + |
| 4. Стебель | + | |
| 5. Плод | | + |
| 6. Семя | | + |

Тема урока



Строение цветка



лепесток

пестик

ТЫЧИНКИ

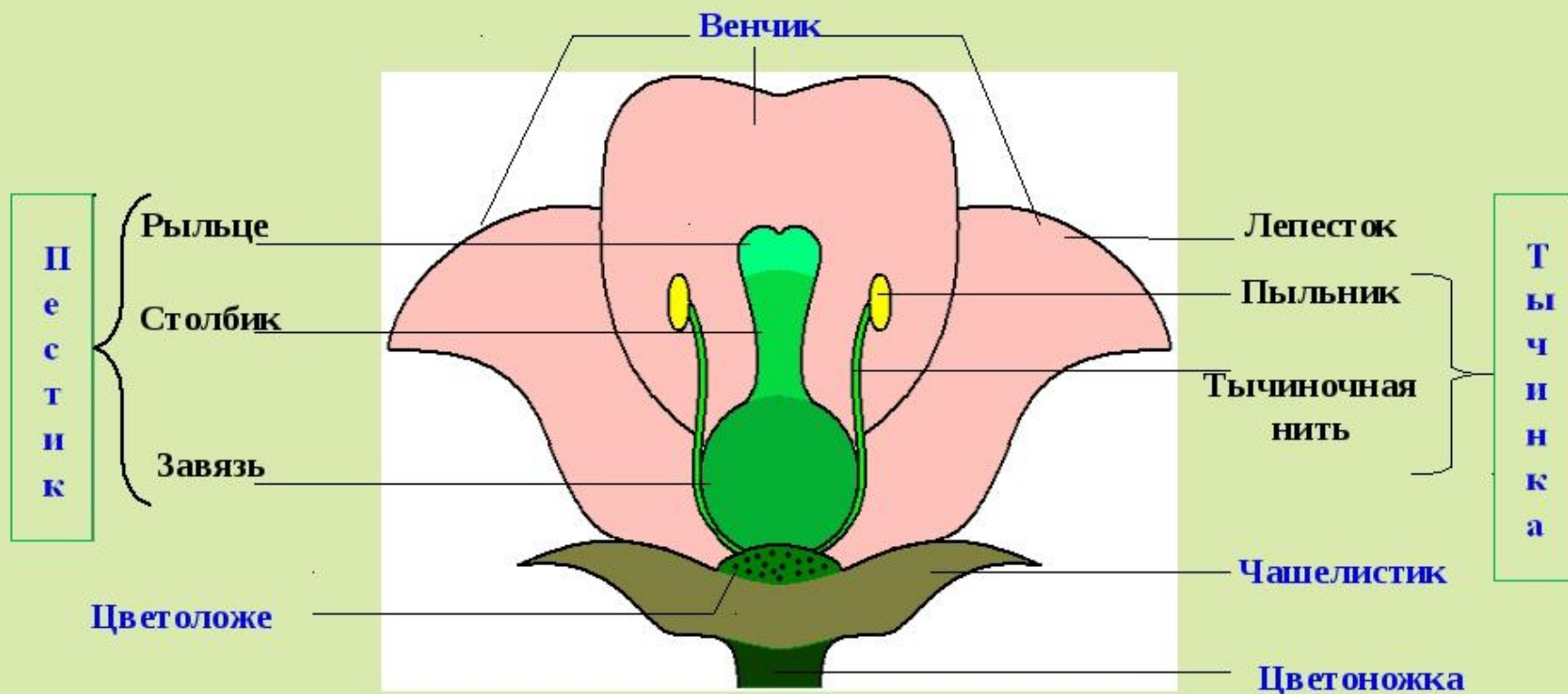


чашелистик

ПЛОД

Строение цветка

Цветок – это видоизмененный, укороченный побег, в котором формируются половые клетки (*гаметы*) и происходит опыление и оплодотворение



Главные части цветка

Строение цветка

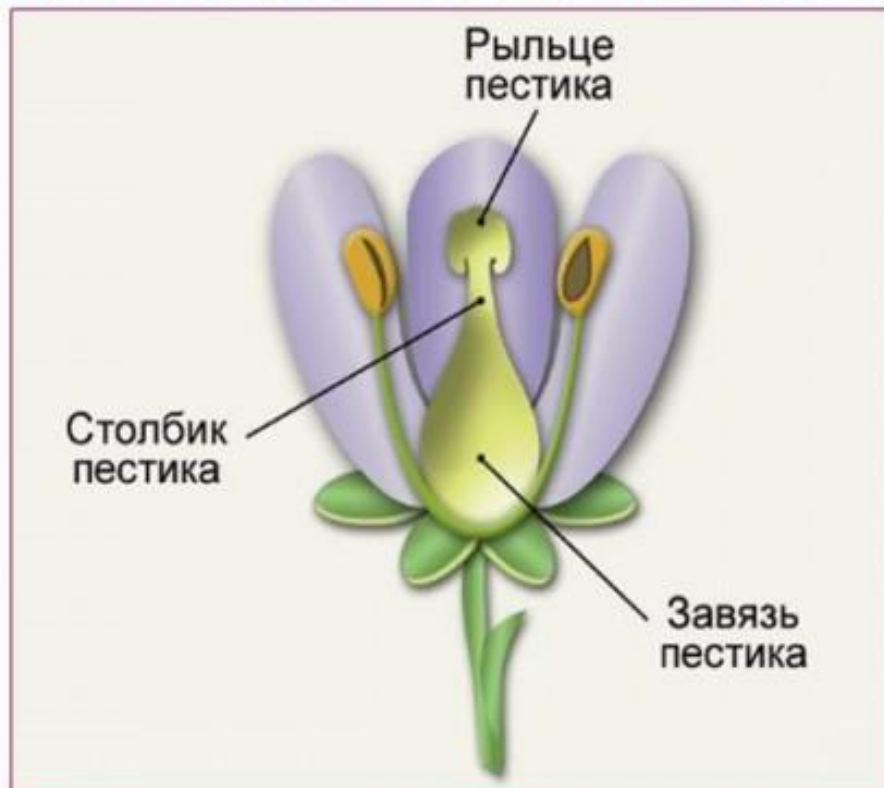


Пестик – это женский орган цветка, он имеет рыльце, столбик и завязь.



Тычинки – это мужские органы цветка, каждая тычинка имеет пыльник, внутри которого созревает пыльца. Пыльник расположен на тычиночной нити.

ПЕСТИК И ТЫЧИНКИ



СТРОЕНИЕ ПЕСТИКА – ЖЕНСКОГО ОРГАНА РАЗМНОЖЕНИЯ.

Рыльце – обычно клейкое, шероховатое или даже ветвистое. Служит для восприятия пыльцы.

Столбик – поднимает рыльце над околоцветником. При этом рыльце лучше улавливает пыльцу.

Завязь – нижняя, расширенная часть пестика. Содержит семязачаток в котором формируются женские половые клетки – яйцеклетки.

ОКОЛОЦВЕТНИК

Простой
околоцветник



Сложный
околоцветник



Околоцветник может состоять из чашечки и венчика. Тогда он называется двойным. *Околоцветник может быть простым, если в нём невозможно выделить венчик и чашечку.* Такой околоцветник у красавца тюльпана, ландыша.

Околоцветник:
образован венчиком и чашечкой.



Защищает пестик и тычинки от неблагоприятных условий.



Привлекает опылителей.

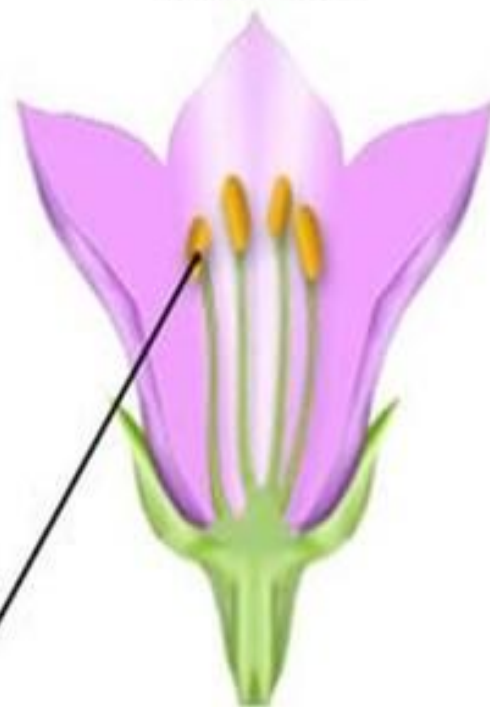
Обоеполюый цветок

Однополюые цветки



мужской

женский



Пестик

Тычинки

Пестик

Работа в группах

Задание по группам

- 1. Аппликация «Наш цветок»
(подписать)

ПОД  ”  ’

НЕЗА 
Gameboh.ru



П = Л

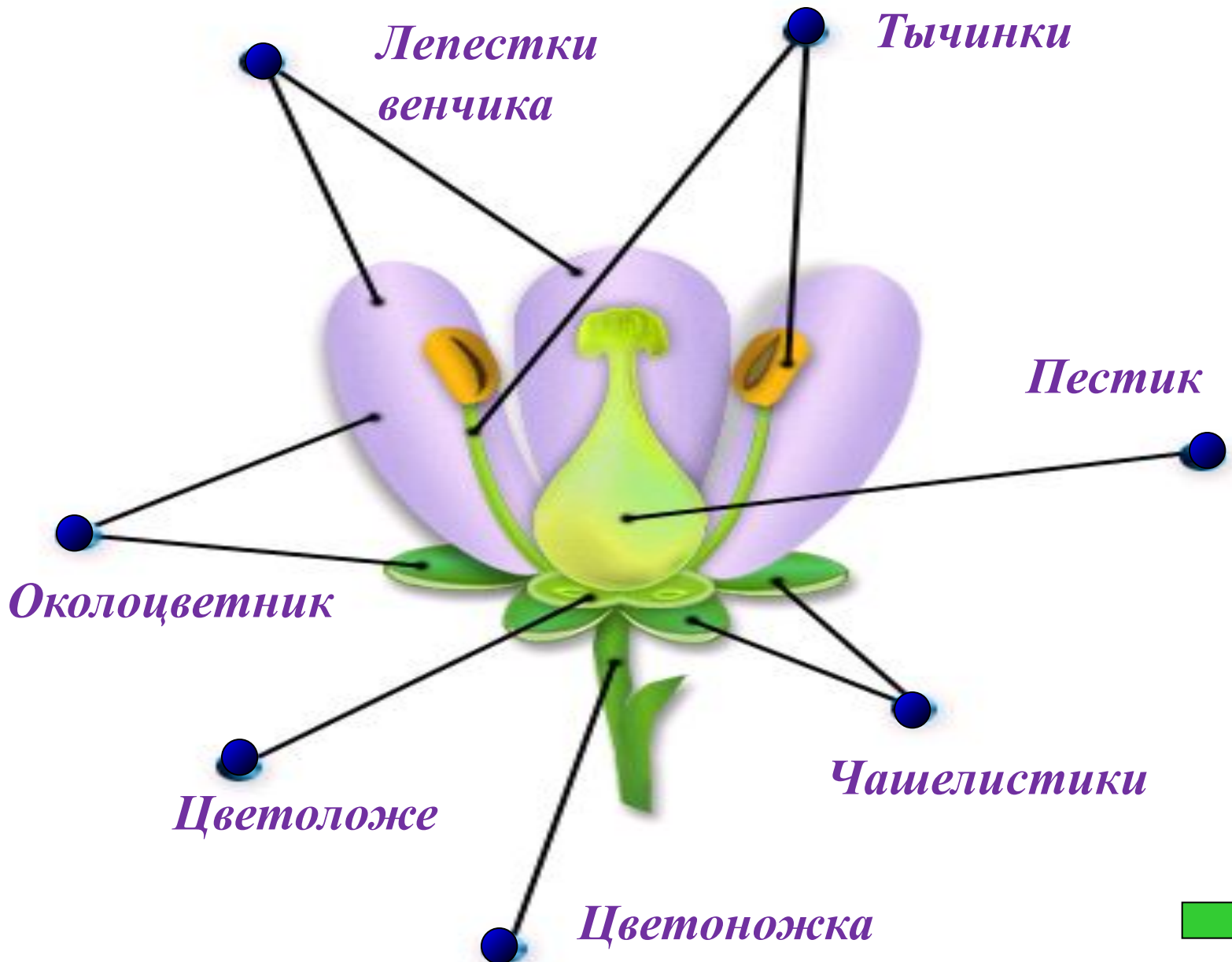


КА

Игра «Помощник учителя»

- **1 ряд** «Растительный ералаш»
(составить слова растений из слогов)
- **2 ряд** «Перевертыши» (даны названия цветов прочитать их наоборот)
- **3 ряд** «Загадочки» (собрать пазлы и дать название цветам)

Проверь себя

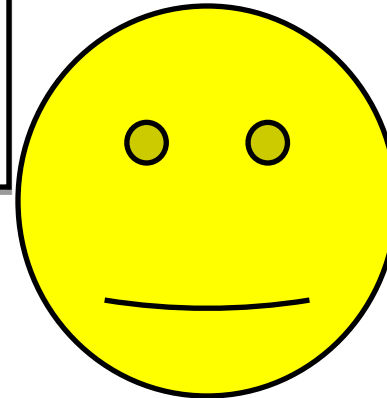


СВОЮ ДЕЯТЕЛЬНО СТЬ НА ЛЕСТНИЦЕ ЗНАНИЙ

Я узнал много нового,
мне было интересно



Я не все понял,
мне было
трудно



Ничего не узнал,
мне было не
интересно



Домашнее задание

- **Основное** Параграф №11, вопросы
- **Дополнительное (на выбор)**
 - 1. Кроссворд «Строение цветка»
 - 2. Аппликация « Цветок»
 - 3. Ребусы (3)