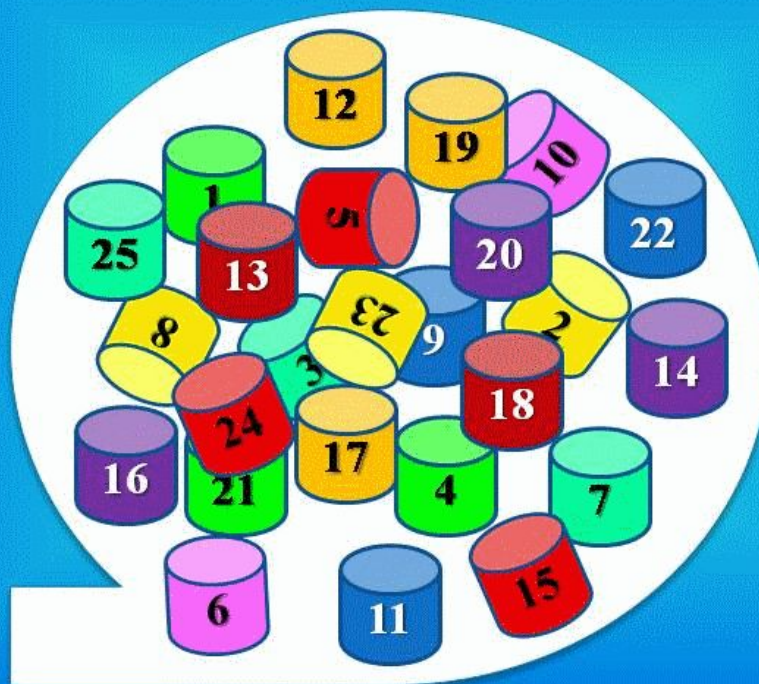


Үй тапсырмасын тексеру.

«Бинго» әдісін пайдалана отырып
Оқушыларға пысықтау сұрақтарын
қою.

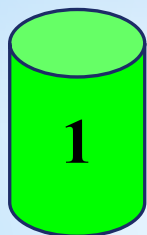
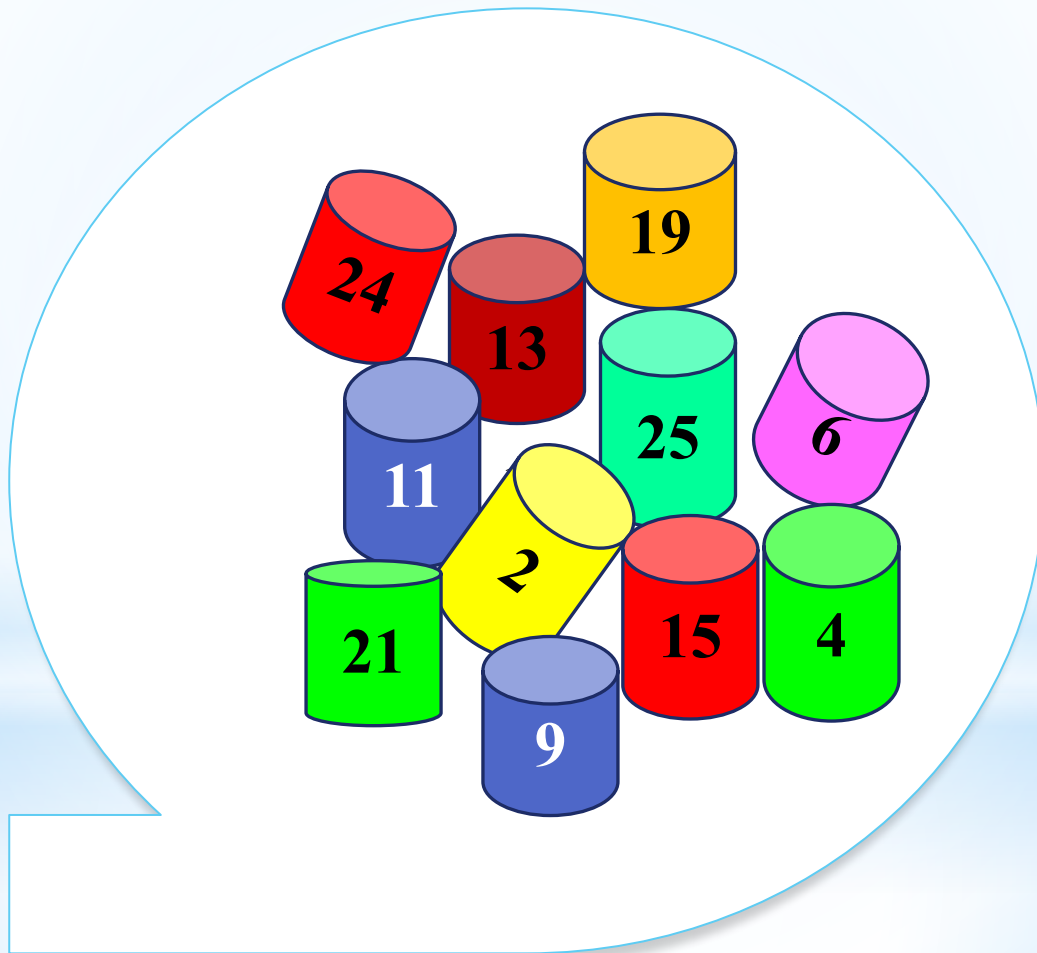
БИНГО

Миллионер



БИНГО

МИЛЛИОНЕР





1. Асқорыту дегеніміз
не?





2. Асқорыту сөлі мен ферменттердің рөлі қандай?





3. Тағамдық өнімдер
дегеніміз не?





4. Адам организміндегі
нәруыздар, майлар, көмірсулар
мен витаминдердің рөлі
қандай?





5. Адам организмі үшін тағамның рөлі қандай?





6. Қоректік заттар дегеніміз не?





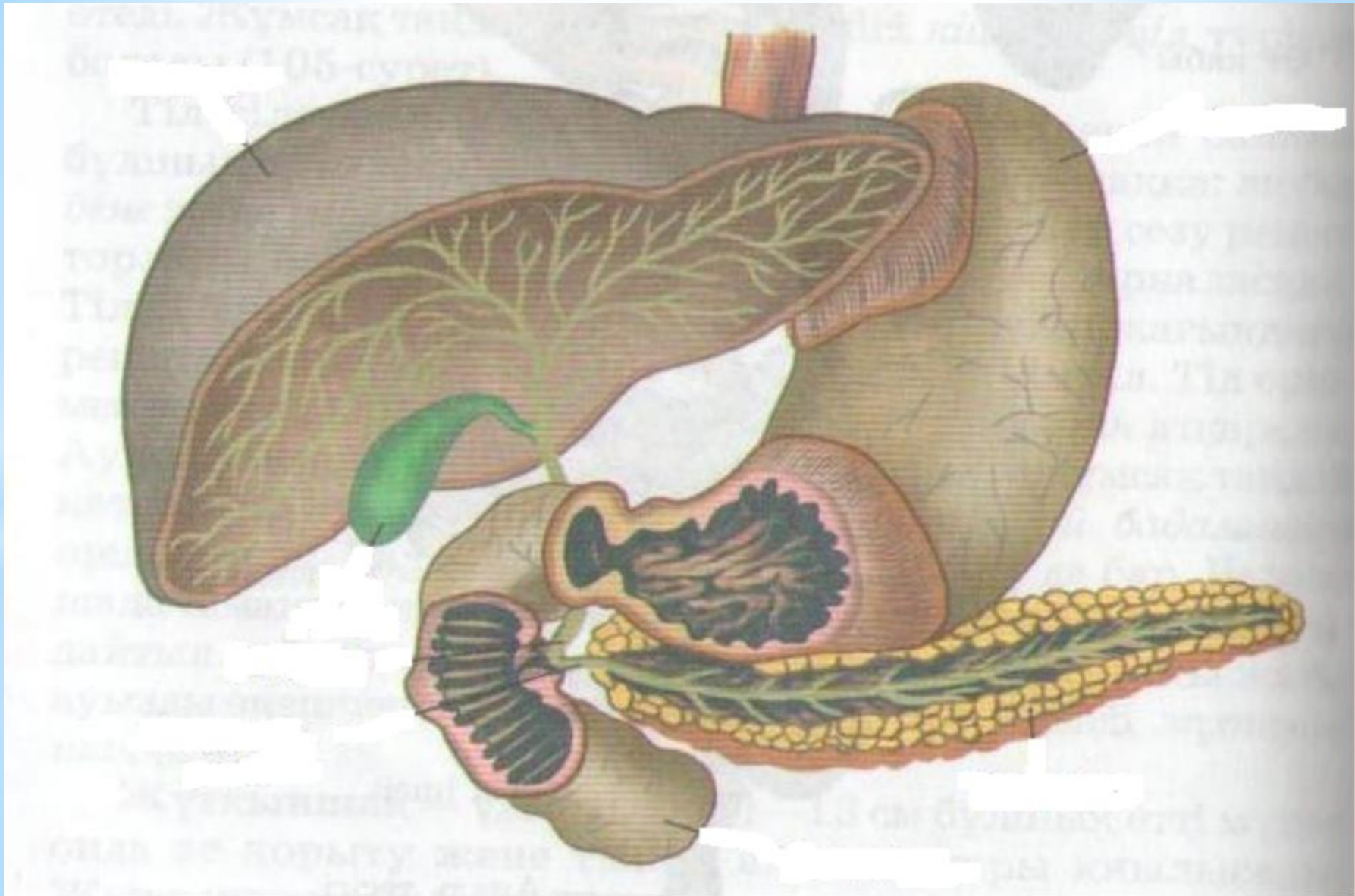
7. Майлардың тәуліктік қажетті мөлшері?





8. Су мен минералды
тұздардың мен қызметі
қандай?











Сабақтың тақырыбы:

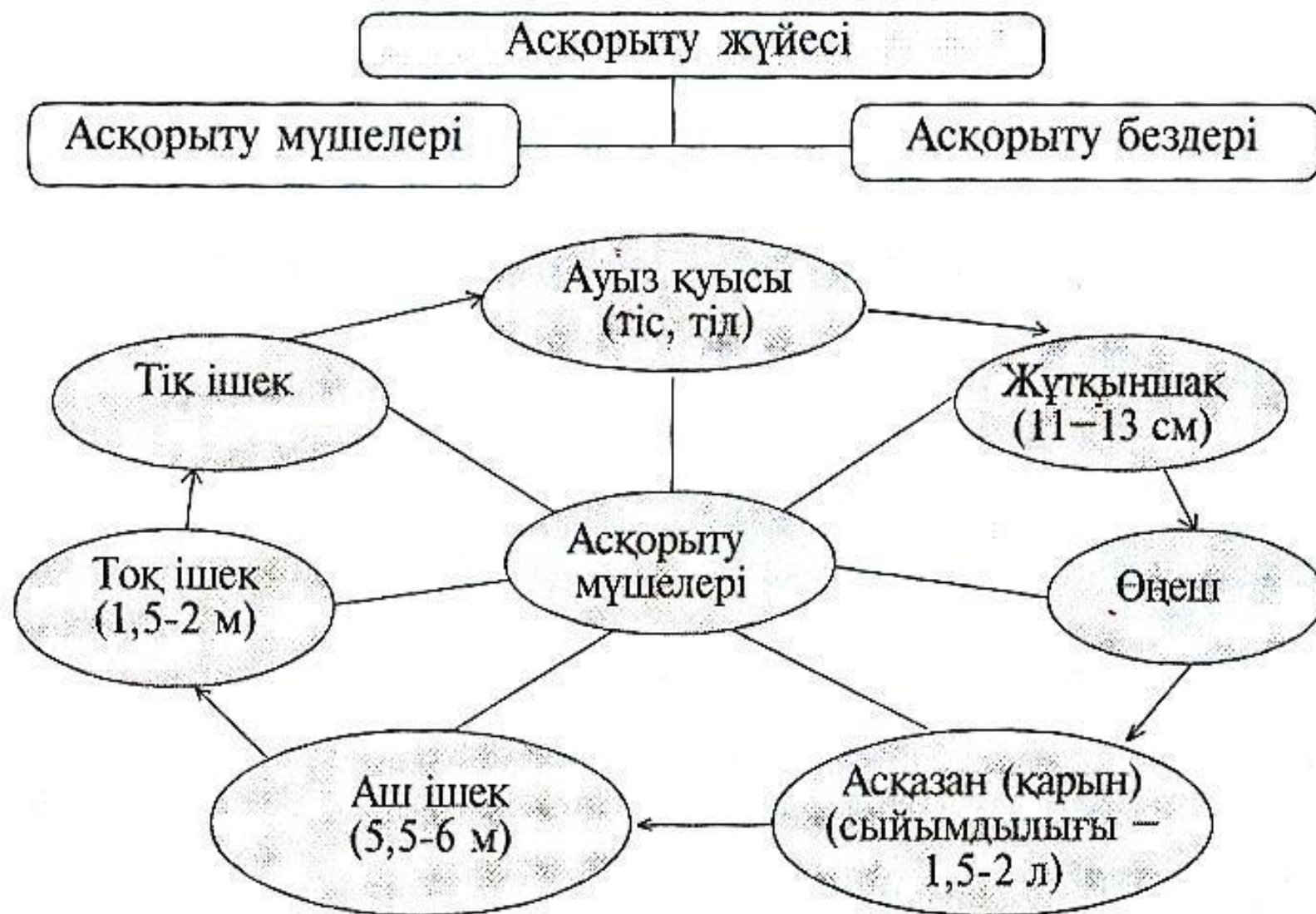
Асқорыту жүйесі

Сабақтың мақсаты: Асқорытудың маңызы, асқорыту мүшелерінің құрылысы мен қызметі туралы білім беру.

Күтілетін нәтижелер:

Асқорыту мүшелерін ретімен айта білу астың қалай қорытылатынын әңгімелеу топ арасындағы ынтымақтастық сақтау бір-бірін өзара бағалай алу

Асқорыту — тағам құрамындағы органикалық қосылыстардың ыдырап, қан мен лимфаға өтуі.



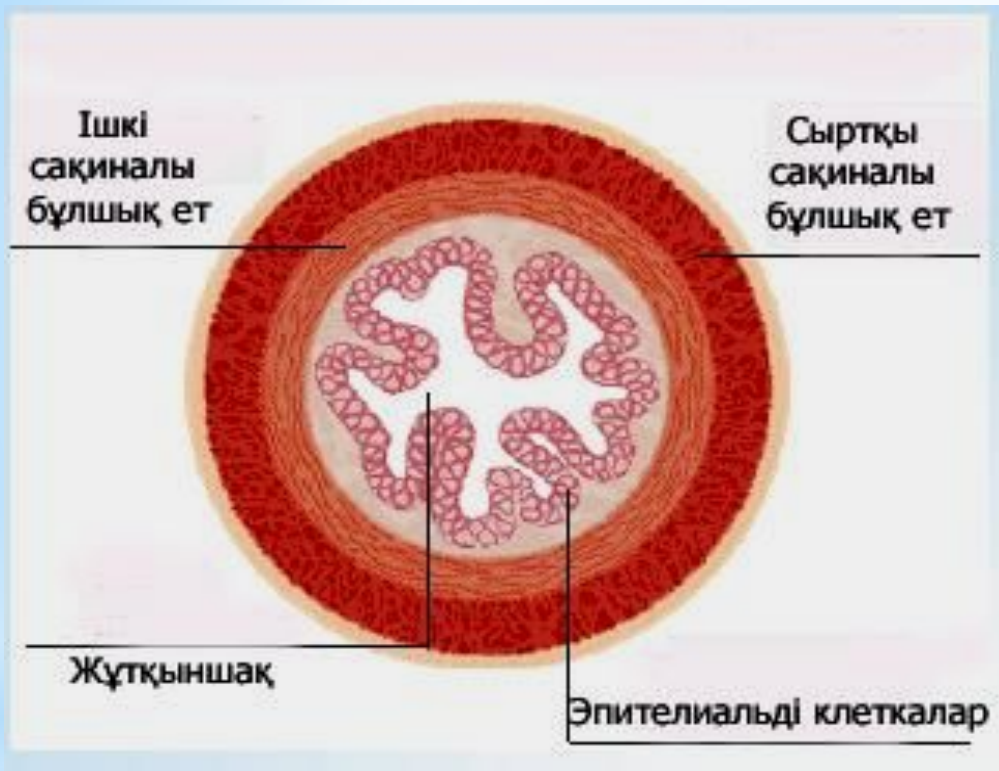
Ауыз қуысы

Ауыз қуысы - ерін, ұрт, қатты және жұмсақ таңдай тіл.

Ұрттың сыртын бұлшық етпен ерін жауып тұрады. Ішкі жағында қызыл иекпен тістер орналасқан. Ауыз қуысының алдыңғы жағында жақсүйек тістер, артқы жағында аңқа мен көмкерілген. Қатты таңдай ауыз қуысын мұрын қуысынан бөліп тұрады. Жұмсақ таңдай артқы бөлімі жіңішкеріп ұзарып бөбешікпен аяқталады.

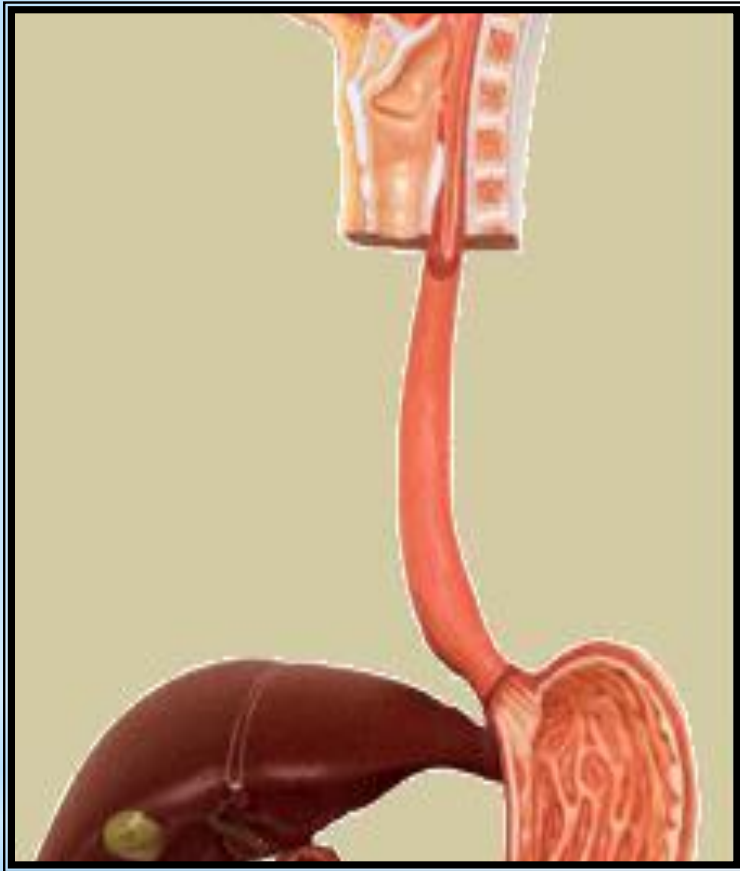


Жұтқыншақ



Түтік пішінді іші қуыс бұлшықетті мүше. Жұтқыншақ мойын омыртқасының алдыңғы жағында орналасқан ұзындығы 11-13см. Жұтылған тамақ жұтқыншақ арқылы өңешке түседі.

Өңеш



Ұзындығы 25 см іші қуыс бұлшық етті мүше. Жоғарғы бөлігі жұтқыншақтың төменгі бөлігі асқазанмен жалғанған. Өңешті астарлап жатқан кілегейлі көп қабатты эпителиймен қапталған. Өңештің ортаңғы бұлшық еті бірыңғай салалы бұлшық ет ұлпасынан тұрады. Осы бұлшық ет оқтын-оқтын жиырылу нәтижесінде тағам асқазанға түседі. Өңеш көк еттің ортасындағы тесіктен өтіп құрсақ қуысындағы асқазанмен (қарынмен жалғасады).

Асқазан (қарын)



Іші қуыс қалың бұлшық ет мүше. Жоғарғы жағы өңештен, төменгі жағы аш ішектен басталады. Асқазанның ішкі жағын астарлап жатқан қатпарлы кілегейлі шырышты қабық оның көлемін үлкейтеді. Асқазанның қабырғасында бірыңғай салалы бұлшық ет талшықтары 3 түрлі бағытта орналасқан. Ішкі қабаты қиғаш, ортаңғысы сақина тәрізді, сыртқысы ұзынан орналасқан. Асқазанның қатпарлы кілегейлі өте ұсақ бездер бар. Бұл бездерден қарын сөлі бөлінеді. Асқазанның өңешпен және ұлтабармен байланысқан жерінде сақина тәрізді бұлшықеттер бар.

Аш ішек

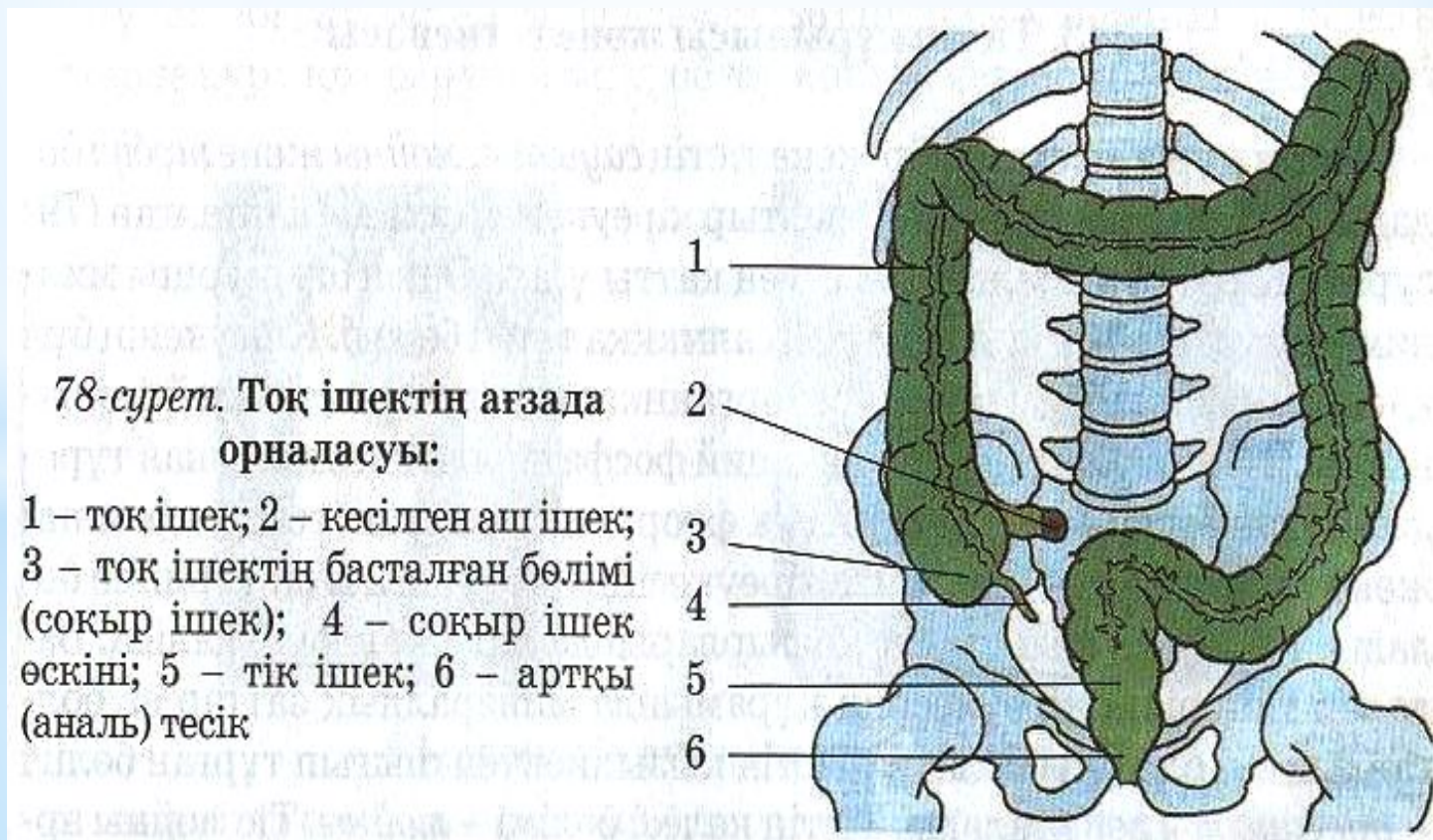


Ұзындығы 5-6м асқазан мен тоқ ішекті жалғастырады.

Аш ішектің асқазаннан басталған жері 25-30см дей ұлтабар (он екі елі ішек) деп аталады. Ұлтабар бауырдан келетін өт қабынан өзегі және ұйқы безінің өзегіне ашылады.

Тоқ ішек

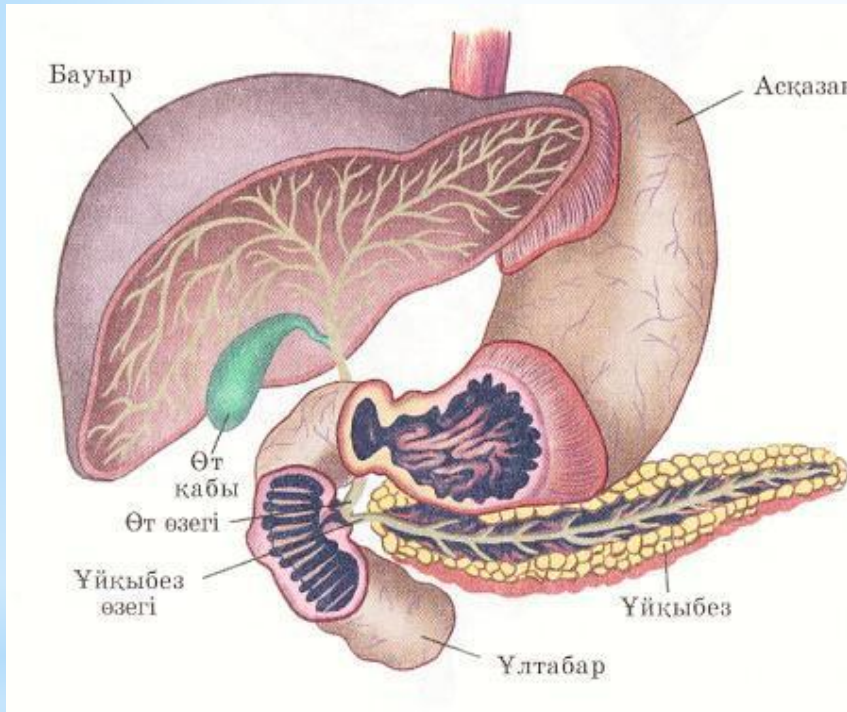
Ұзындығы 1,5-2м ашіктен екі еседей жуан. Тоқ ішектің аш ішектен басталған жері *соқырішек* деп аталады. Ол оң жақ мықымда орналасқан. Құрт пішінді тұйық өскін ол лимфа жүйесіне жатады. Оның қабынуынан болатын ауру соқырішек (*аппендицит*) деп аталады. Тоқ ішектің соңғы бөлімі – *тік ішек*.

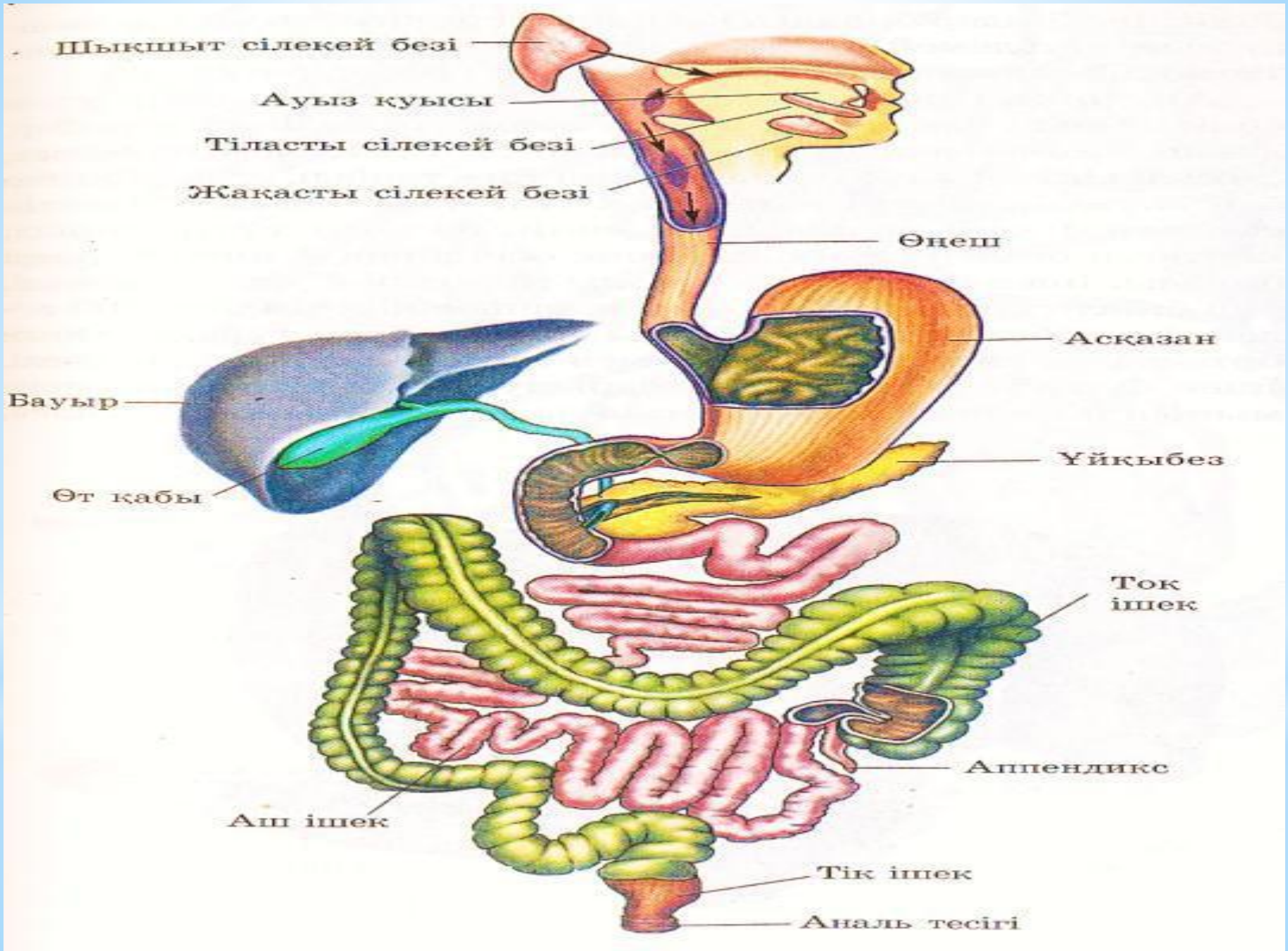


Ұйқы безі және бауыр

Ұйқы безі – ұзындығы 10-12 см, асқазанның астыңғы жағында екінші бел омыртқасының деңгейінде орналасқан. Салмағы 60-80 г.

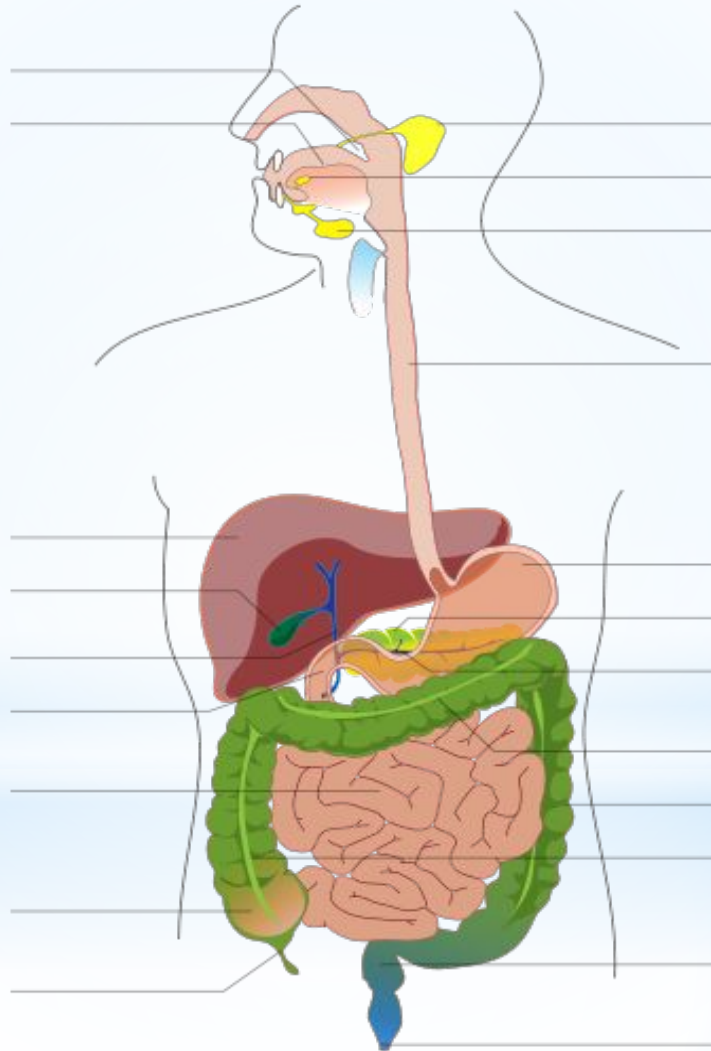
Бауыр – қоңырқай түсті ең ірі без, массасы, шамамен, 1500 г. Оның үлкендеу келген оң жақ бөлігі құрсақ қуысының оң жағында көкеттің астында, қабырғаға жақын орналасады. Бауыр – күрделі түтікшелі без. Ол көптеген қызмет атқарады. Бауырдың негізгі қызметі – өт бөліп шығару. Бауырда үздіксіз түзілетін өттің біразы өт қабына жиналады. Алмұрт тәрізді өт қабы бауырдың астыңғы бетінде орналасқан.





Талдау. Суреттік тапсырма 5мин

Асқорыту мүшелері құрылысының сызбанұсқасы



Биодиктант

Асқорыту мүшелеріне

_____ жатады.

Тоқ ішектің ұзындығы _____ метрдей, аш ішектен екі еседей жуан.

Тоқ ішектің аш ішектен басталған жері – _____ деп аталады.

_____ – қарын мен тоқ ішекті жалғастыратын түтік пішінді бұлшықетті мүше. Оның ұзындығы ересек адамдарда _____ метрдей.

_____ – ұзындығы 25 сантиметрдей іші қуыс бұлшықетті мүше. Оның жоғарғы бөлімі жұтқыншақпен, төменгі бөлімі _____ жалғасады.

_____ – құрсақ қуысының жоғары бөлімінің сол жағында, көкеттің астында орналасқан асқорыту жолының кеңейген мүшесі. Жұтқыншақ мойын омыртқалардың _____ жағында орналасқан. Ересек адамда оның ұзындығы, шамамен _____ см

Биодиктант

Асқорыту мүшелеріне **ауыз қуысы, жұтқыншақ, өңеш, қарын, аш ішек және тоқ ішек** жатады.

Тоқ ішектің ұзындығы **1, 5 - 2** метрдей, аш ішектен екі еседей жуан. Тоқ ішектің аш ішектен басталған жері – **бүйен** деп аталады.

Аш ішек – қарын мен тоқ ішекті жалғастыратын түтік пішінді бұлшықетті мүше. Оның ұзындығы ересек адамдарда **5, 5 - 6** метрдей.

Өңеш – ұзындығы 25 сантиметрдей іші қуыс бұлшықетті мүше. Оның жоғарғы бөлімі жұтқыншақпен, төменгі бөлімі **қарынмен** жалғасады.

Қарын – құрсақ қуысының жоғары бөлімінің сол жағында, көкеттің астында орналасқан асқорыту жолының кеңейген мүшесі. Жұтқыншақ мойын омыртқалардың **алдыңғы** жағында орналасқан. Ересек адамда оның ұзындығы, шамамен **11 - 13** см

Адасқан әріптер

зыау ысыуқ –

ешңө –

отқ шіке –

ша кіеш –

ұтқжыншақ –

сақроыут ебзедір –

абурь –

сақаназ –

Адасқан әріптер

ЗЫАУ ЫСЫУҚ – АУЫЗ ҚУЫСЫ

ЕШҢӨ – ӨҢЕШ

ОТҚ ШІКЕ – ТОҚ ІШЕК

ША КІЕШ – АШ ІШЕК

ҰТҚЖЫНШАҚ – ЖҰТҚЫНШАҚ

САҚРОҢУТ ЕБЗЕДІР – АСҚОРЫТУ БЕЗДЕРІ

АБУРЫ – БАУЫР

САҚАНАЗ – АСҚАЗАН



Үй жұмысы

§43 оқу

163бет кесте

Бағалау . Оқушылар өз бағаларын парақшаға қояды. 2 мин

Сабақтың жоспары	Үй тапсырмасы	Жаңа сабақ	Суреттер арқылы оқушылардың түсіндірілуі	Суреттік тапсырма	Жаңа сабақты бекіту	Оқушының білімі
<i>Оқушы аты-жөні</i>	<i>Білу</i>	<i>Түсіну</i>	<i>Қолдану</i>	<i>Талдау</i>	<i>Жинақтау</i>	<i>Бағалау</i>

Үйге тапсырма . Асқорыту мүшелерінің құрылысы, ас туралы 5 мақал - мәтел жазу. 1мин

Рефлексия 1мин

Аты:

Сабақ не туралы болды?

Бүгінгі сабақ саған ұнады ма?

Бұл сабақ қаншалықты қиын болды?



Бүгінгі сабақтың соңында қандай сезімде болдым?

