

- На какие классы делится отдел покрытосеменных растений?
- Какие растения, как вы думаете, относятся к классу Однодольные?
- По каким признакам мы отнесем их именно к этому классу?

Класс Однодольные

Семейство Злаки

Отличительные признаки класса Однодольные

Признаки	Класс однодольные
Число семядолей в зародыше	Одна
Корневая система	Мочковатая, система придаточных корней
Жилкование листа	Параллельное или дуговидное
Расположение проводящих пучков	Проводящие пучки на поперечном срезе стебля расположены беспорядочно
Строение цветков	Околоцветник из двух трёхчленных кругов, тычинок также два раза по три, плодолистиков три

- Класс однодольных насчитывает 80 семейств и более 60000 видов.

Жизненные формы:

- травянистые растения (рожь, лилия, ландыш, тюльпан)
- водные растения (рдесты, рогоз; множество красиво цветущих растений, множество представителей вошло в состав культурных растений - хлебные злаки)

Систематика класса однодольные

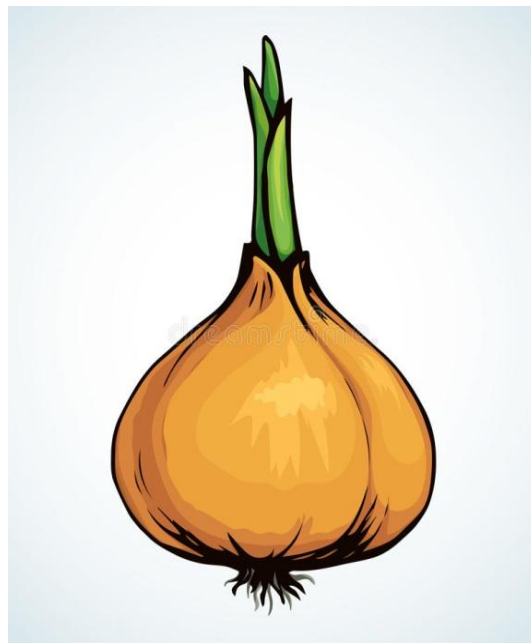
1. Семейство Лилейные.

Представители — преимущественно многолетние луковичные и корневищные травы



2. Семейство Луковые

— многолетние травы. Многие имеют одиночную луковицу, но некоторые являются корневищными



3. Семейство Злаки

Преобладающие виды злаков — травы, но есть кустарниковые и древесные формы.



Семейство Злаки

Семейство насчитывает около 10 тыс. видов растений.

Представлено жизненными формами:

Травы



Кукуруза

Древовидные



Бамбук

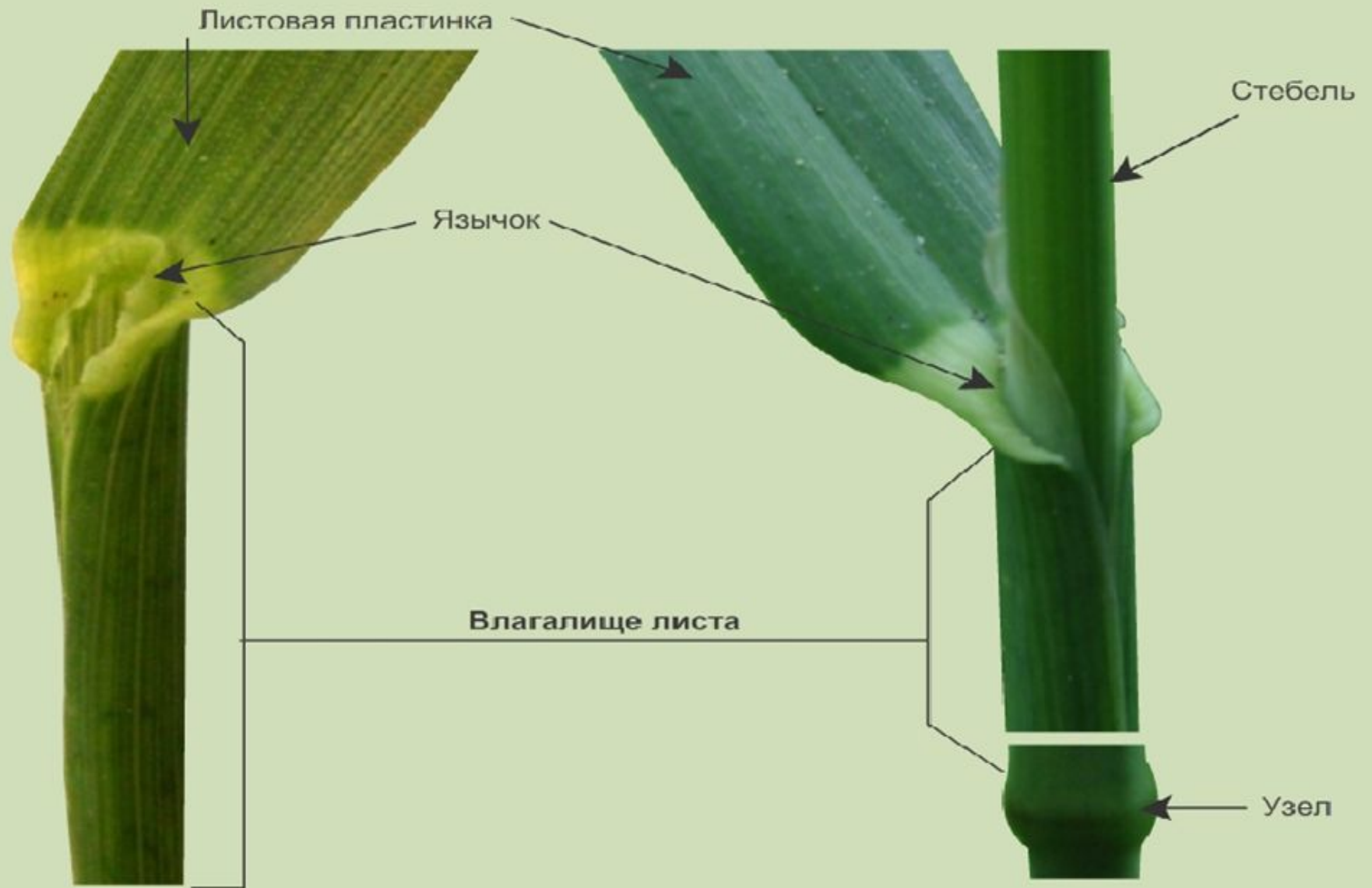
Семейство Злаки

Строение стебля злаков



- У злаков особый, полый внутри, цилиндрический стебель - соломина.
- Листья лилейные, с влагалищем, охватывают стебель целиком.
- Почти все представители злаков ветвятся только путем кущения

Строение листьев злаков



Соцветия

Цветки злаков мелкие
Соцветия — колоски.

Ложный
колос

Метелка

Початок

Метелка

Султан



Пшеница



Мятлик
луговой



Овес



Ежа
сборная



Кукуруза

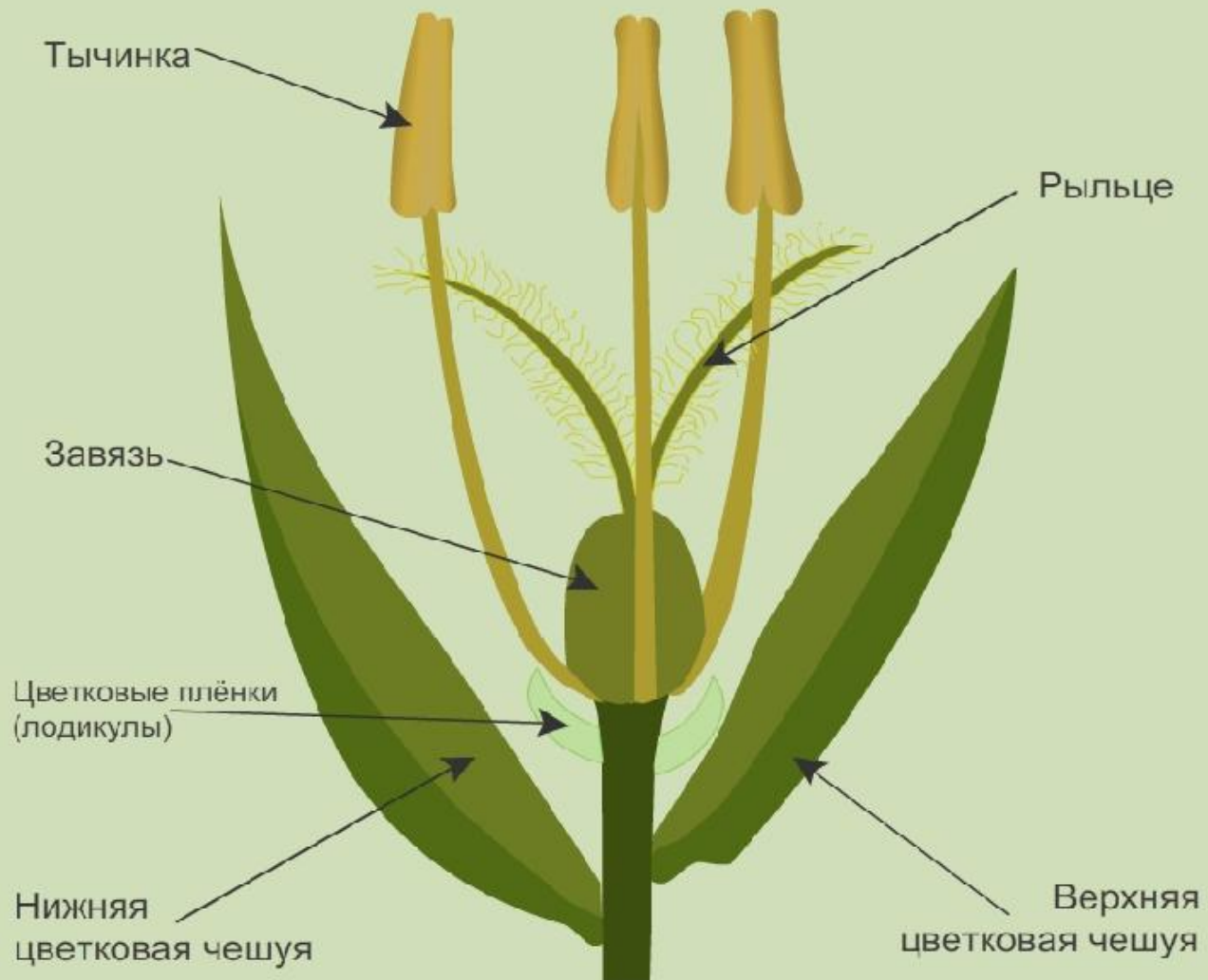


Овсяница
луговая



Лисохвост

Строение цветка злаков



Формула цветка – $O(2)+2T3\Pi$

Плод — зерновка.

Цветок: 2 цветковых пленок, 2 цветковых чешуй, три тычинки с крупными пыльниками на длинных тонких тычиночных нитях, один пестик с двумя перистыми рыльцами.

Значение

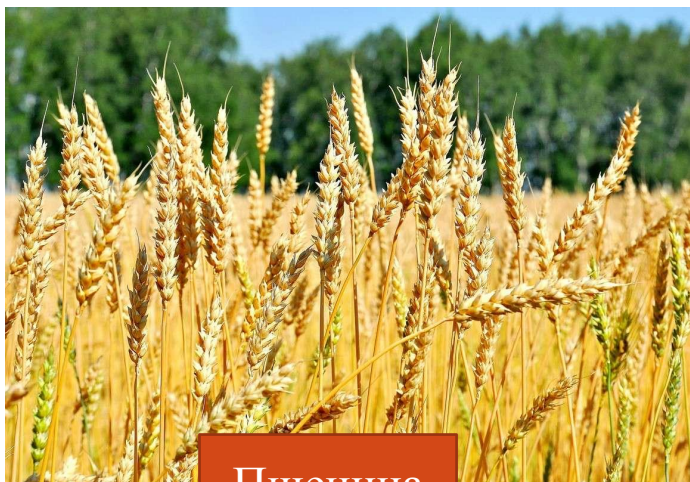
Зерновые



Рожь



Ячмень



Пшеница

- Какими жизненными формами представлены растения семейства?
- Какова формула цветка злаков?
- Какие плоды у злаков?
- Какие листья у злаков?
- Каково значение растений семейства?
- Какие пищевые растения семейства вам известны?