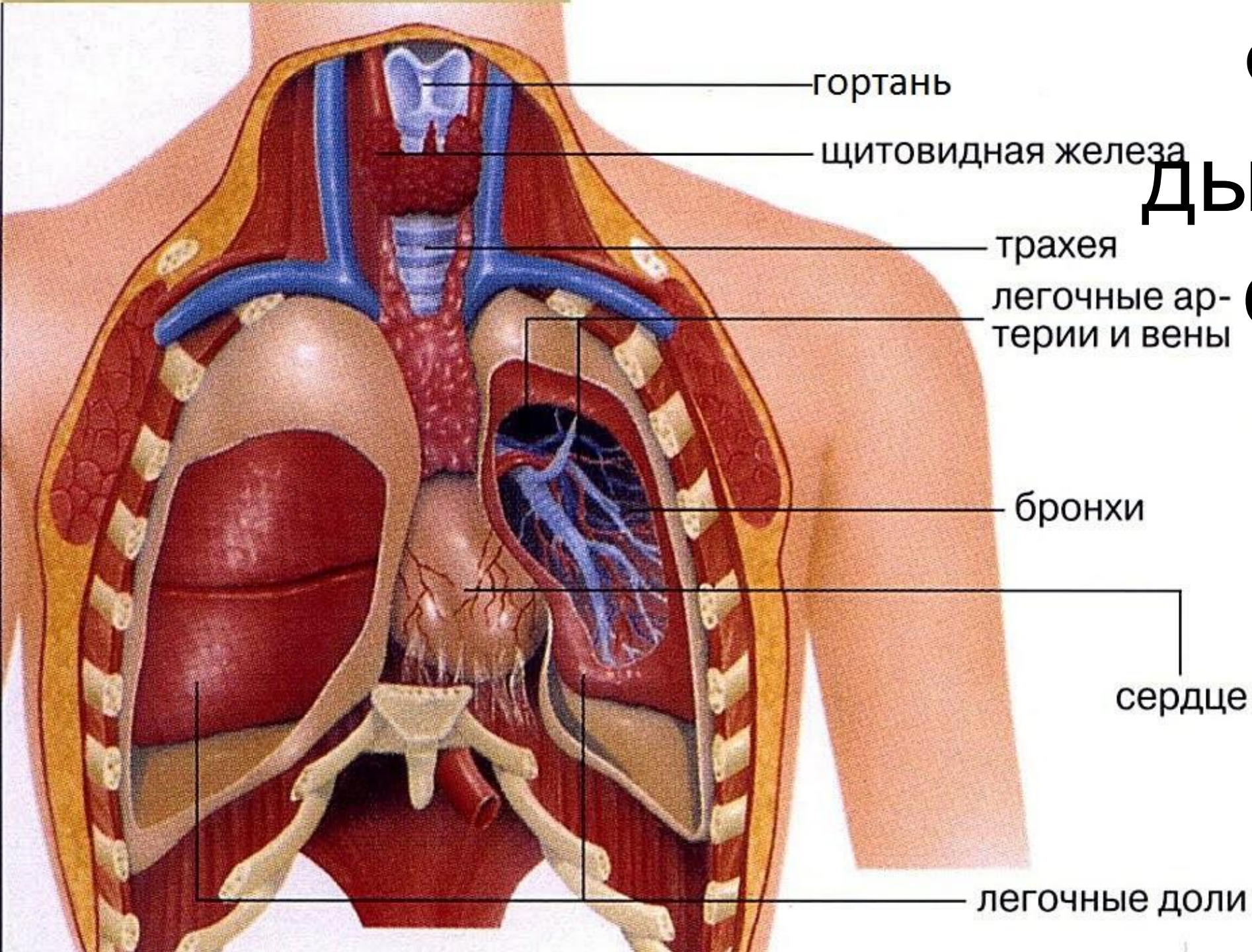
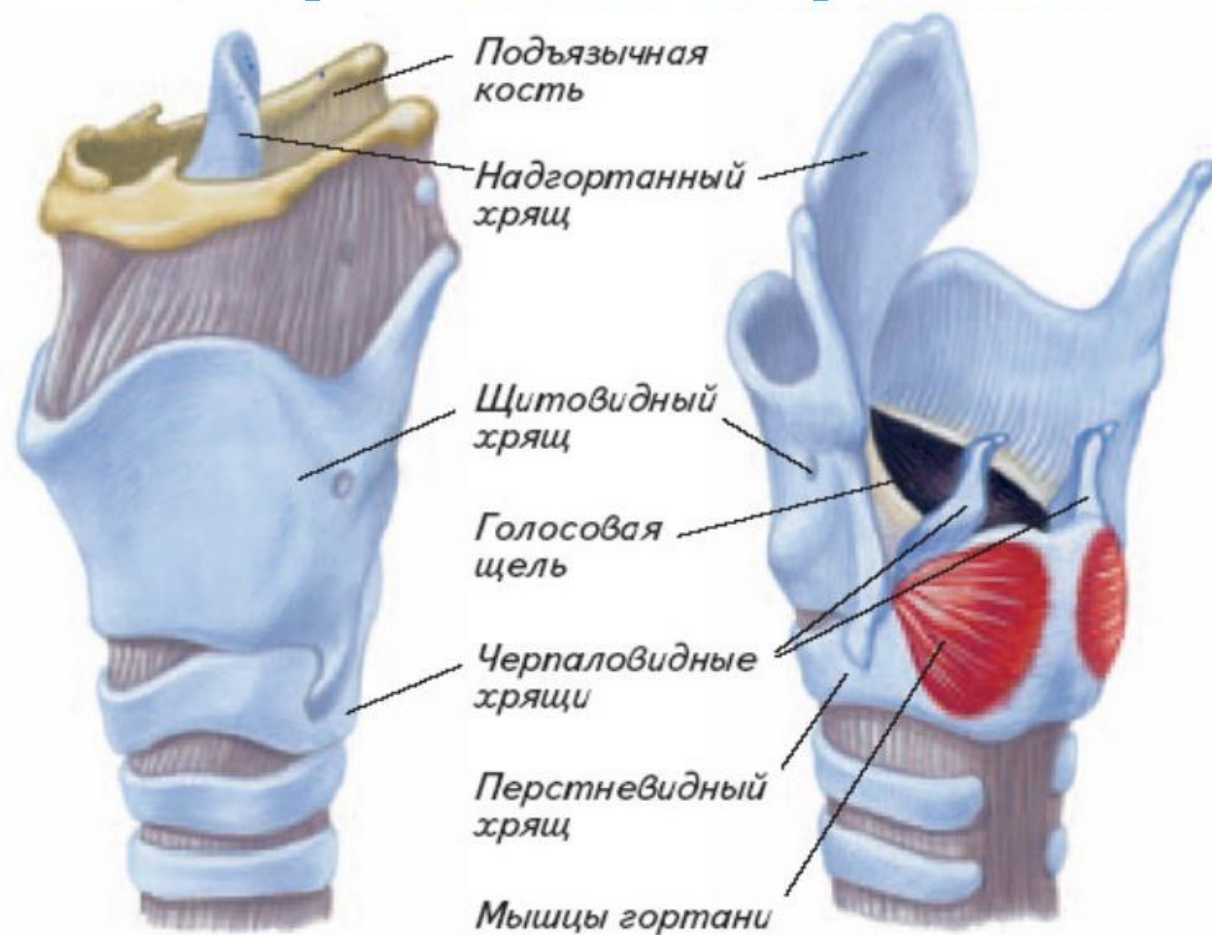


# Функции дыхательной системы





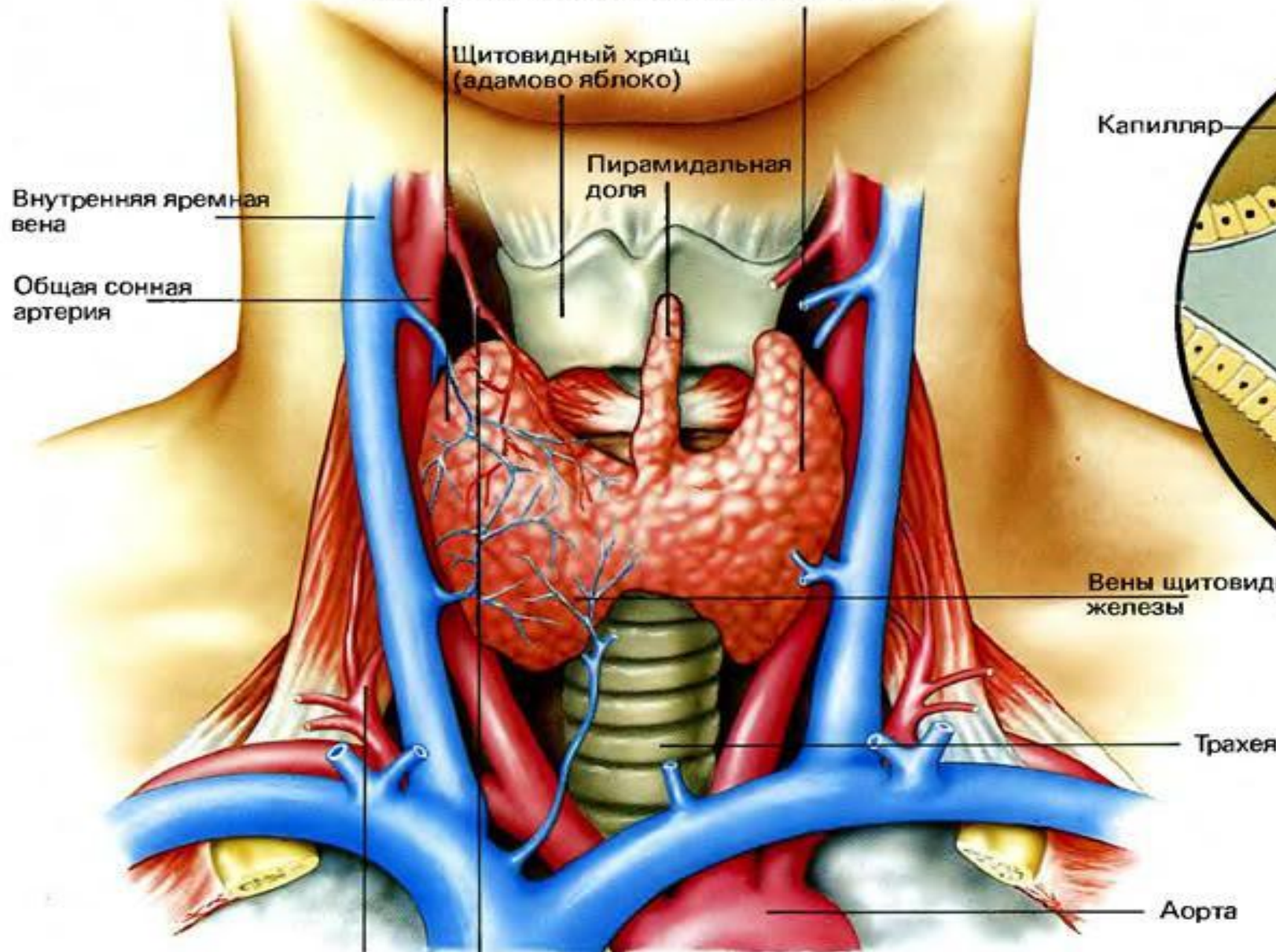
# Строение гортани



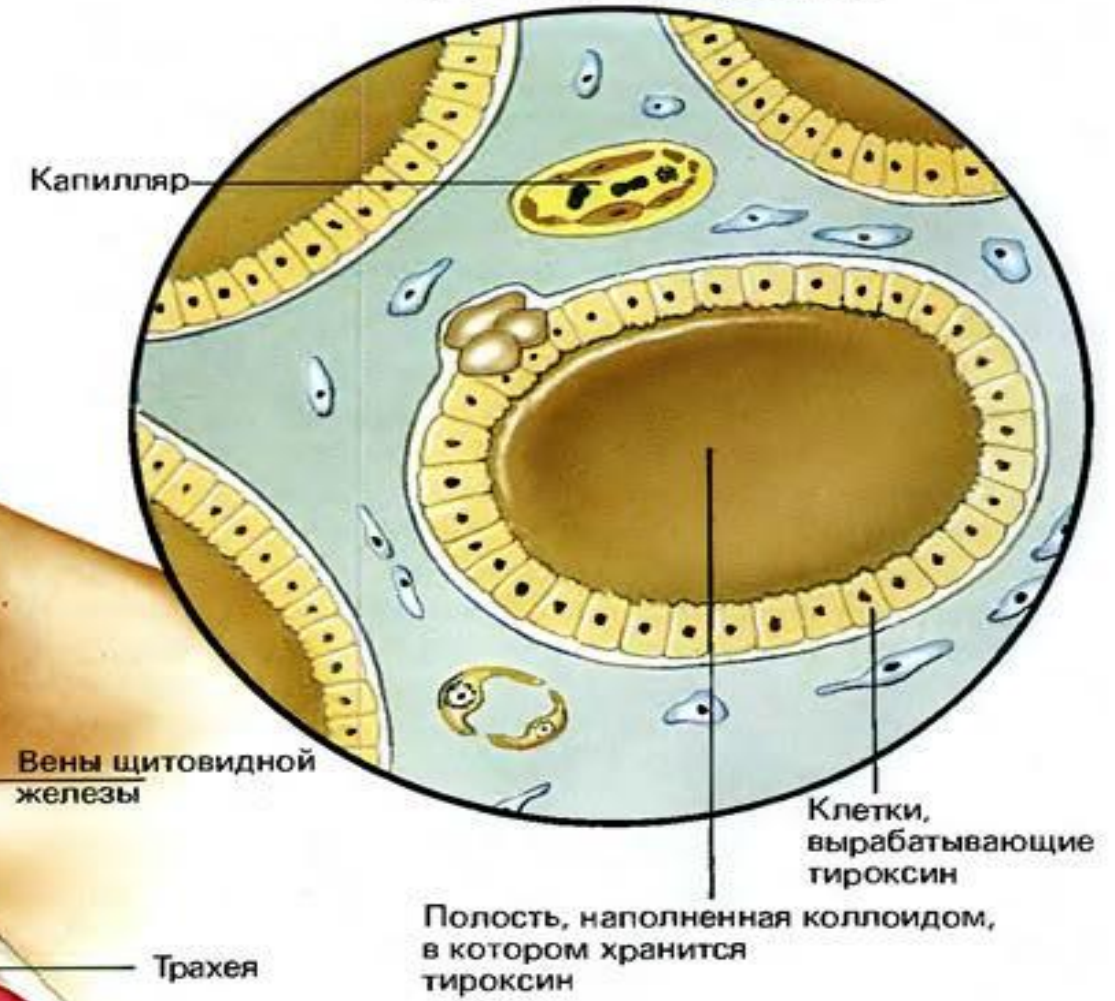
защитной, дыхательной, а также голосообразовательной функции. ... В процессе прохождения по данной части тела воздуха из вышерасположенных путей в нижние в гортани осуществляется регулирование воздушного потока, а происходит все посредством сжимания и расширения

# Щитовидная железа

Левая и правая доли щитовидной железы



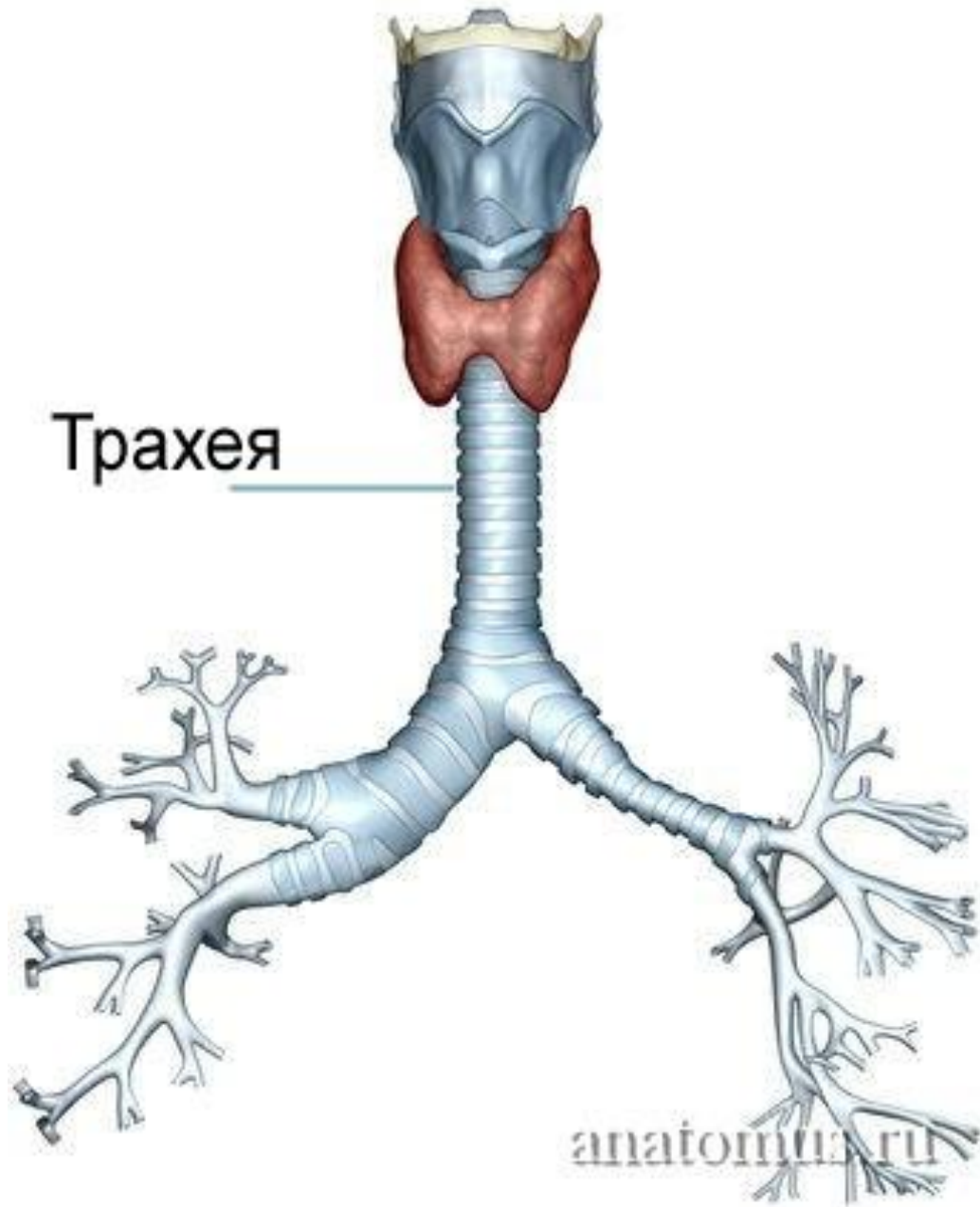
Срез щитовидной железы





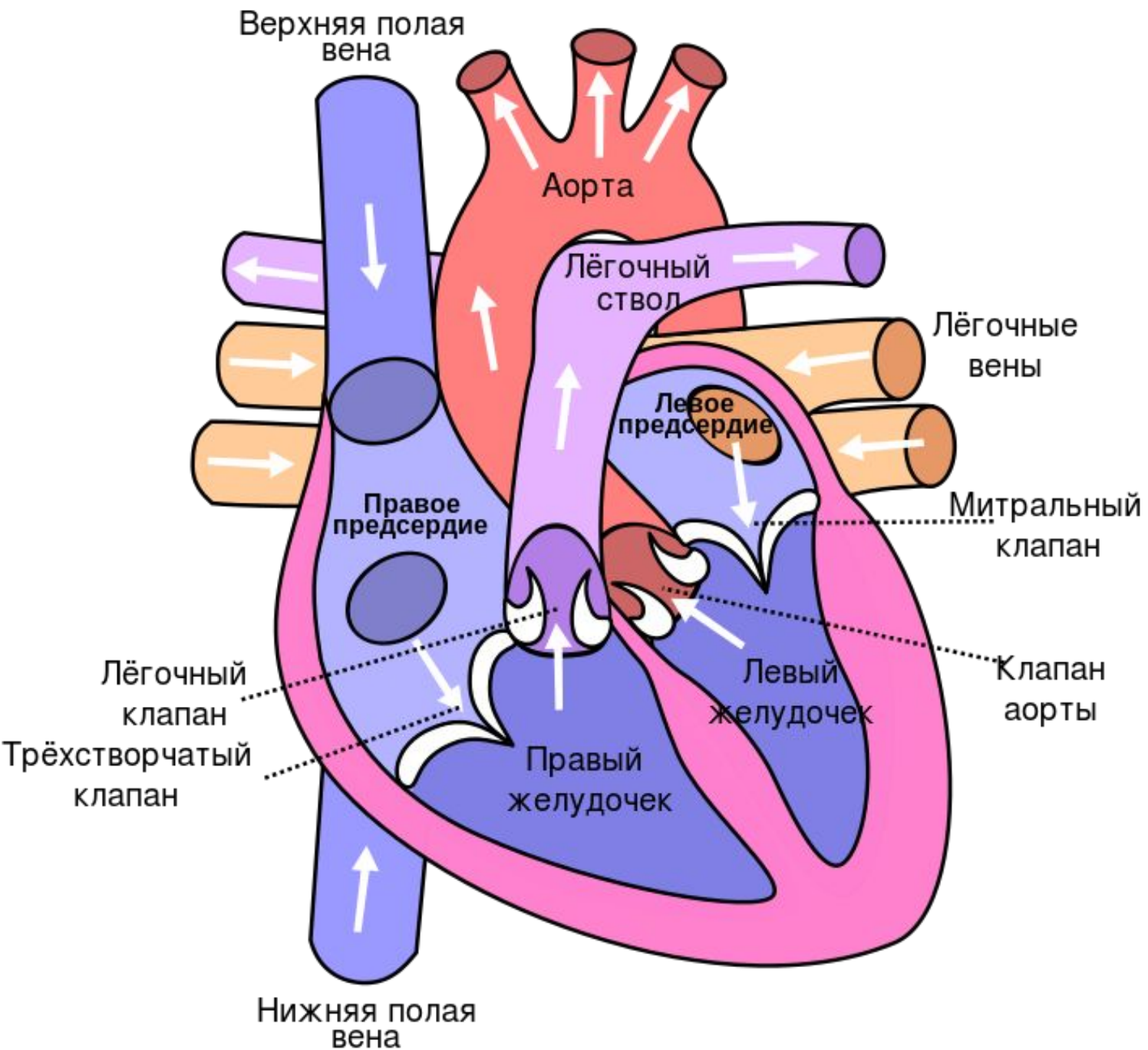


Щитовидная железа представляет собой орган, который вырабатывает гормоны, способствующие обмену веществ в организме. В отличие от желудочно-кишечных или почечных расстройств, о «расстройствах щитовидной железы» большинство людей не имеют ясного



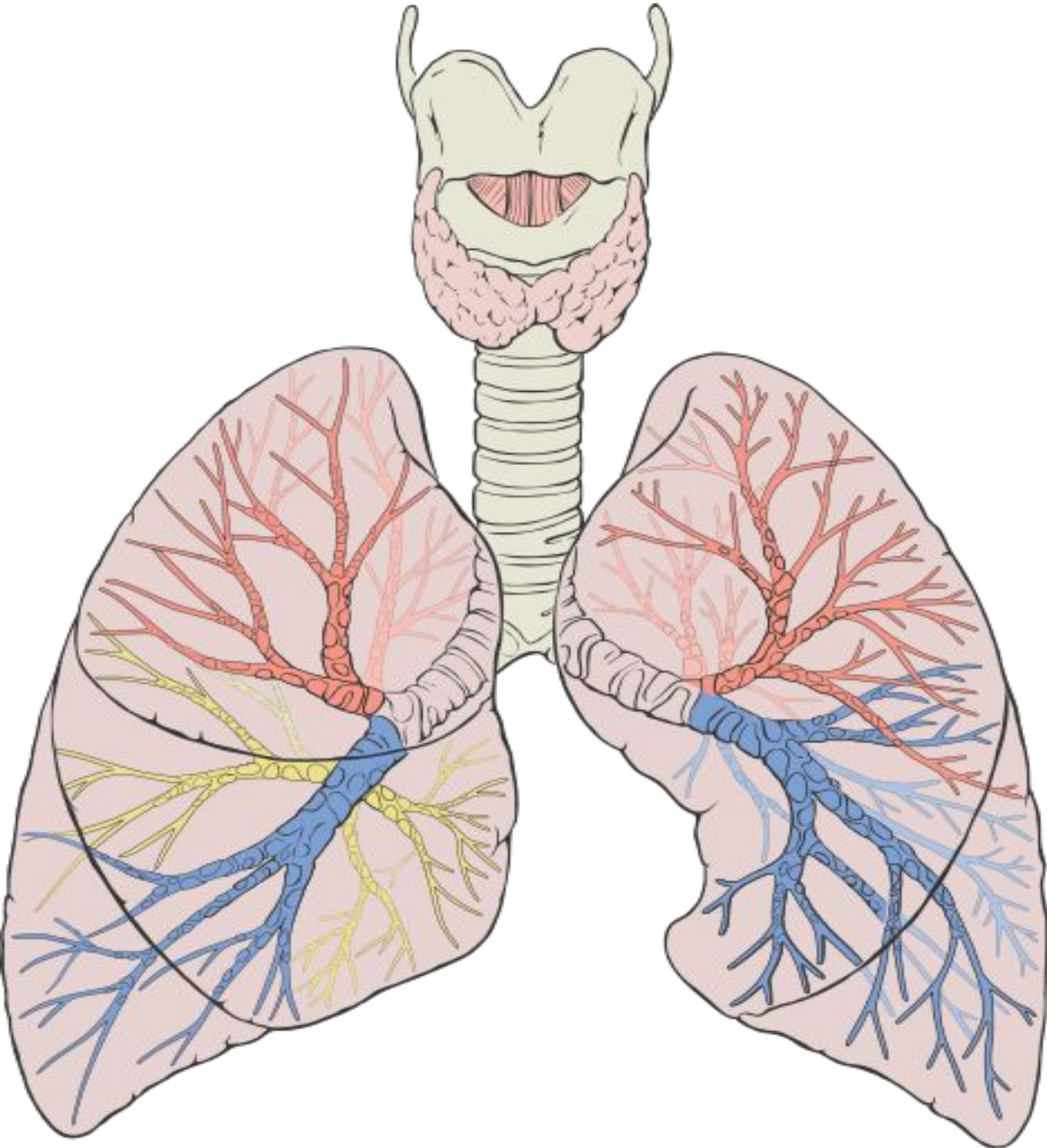
Трахея (от греческого слова trachus, что означает «шершавый») является трубчатым непарным органом, который представляет собой продолжение гортани и относится к нижним дыхательным путям. Ее длина составляет примерно 9-11 см. Поперечный диаметр не превышает 15-18 мм, но зависит этот показатель от возраста, является индивидуальным параметром. Просвет трахеи характеризуется незначительными изменениями по всей ее длине, он несколько сужается перед разделением на бронхи

Надо сказать, что трахея несколько сплюснута в направлении спереди назад, поэтому размер ее поперечного разреза всегда на 1 или 2 мм больше, чем сагиттальный размер. Стоит отметить, что трахея приобретает минимальные размеры на фазе выдоха, а максимальные ее размеры прослеживаются во время вдоха. Кроме этого, интересным является тот факт, что при кашлевых толчках диаметр просвета трахеи может уменьшаться до 10 раз – за счет этого механизма осуществляется естественное очищение слизистой оболочки трахеи. Чем человек моложе, тем больше интенсивность сужения трахеального просвета, что позволяет объяснить такое частое появление спастического кашля у детей, у которых развивается трахеит.

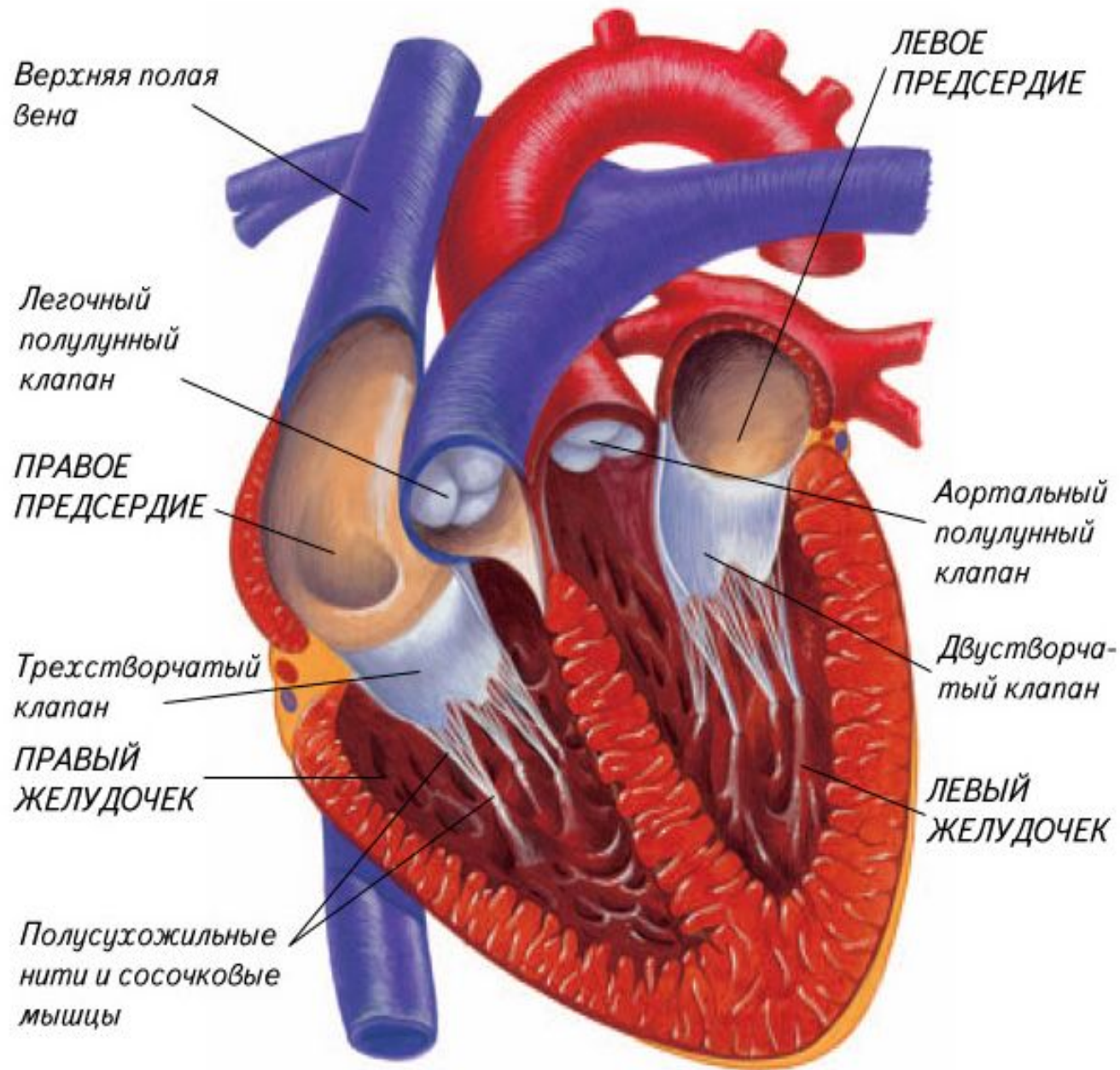


Вышеуказанный сосуд представляет собой два ответвления легочного ствола, которые выходят из правого желудочка сердца. Данная артерия находится левее и впереди всех сосудов, выходящих и входящих в сердце. ... Главная функция легочной артерии – это обеспечение легких венозной кровью





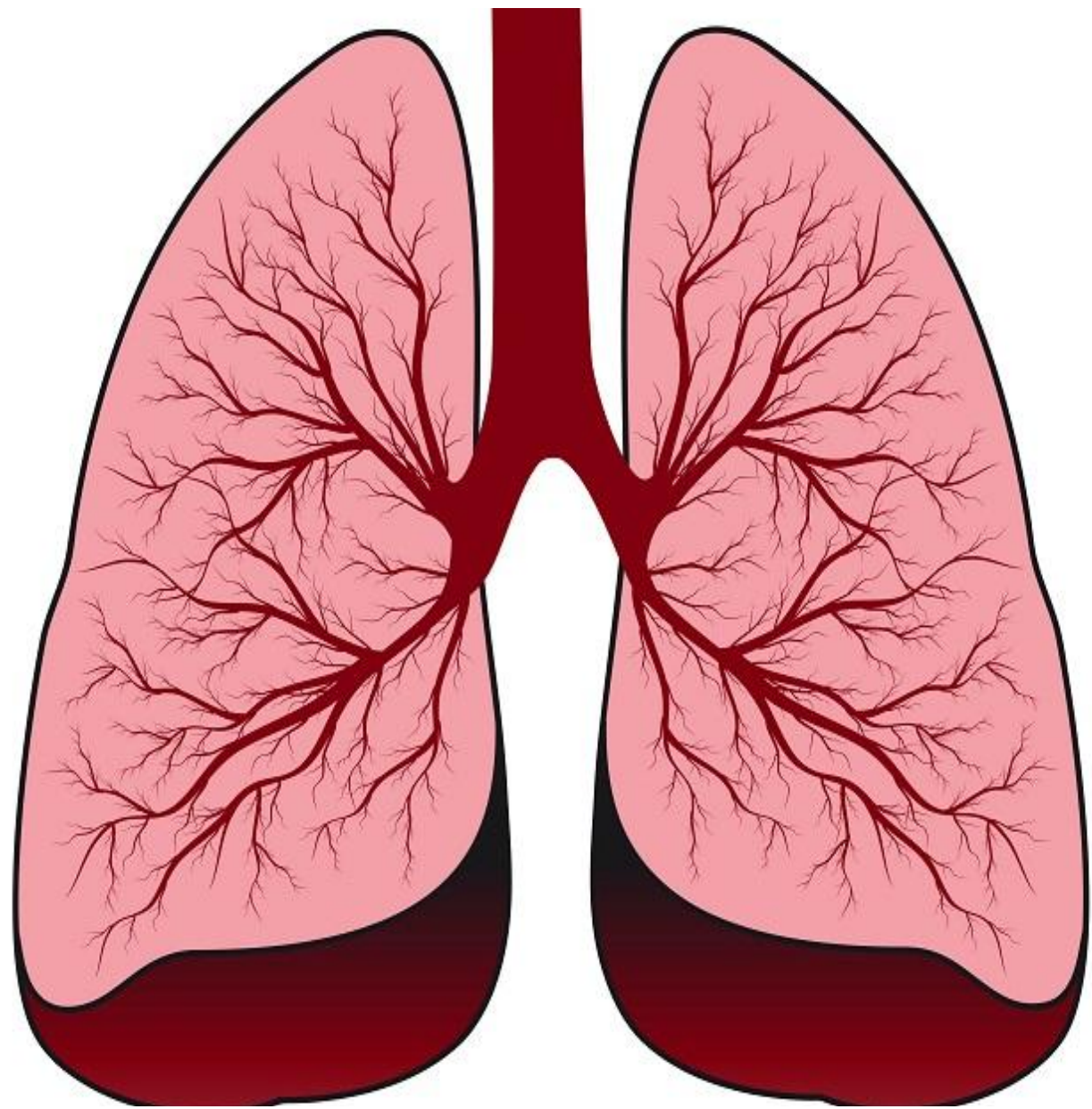
Деление трахеи на два главных бронха происходит на уровне четвертого (у женщин - пятого) грудного позвонка. ... Бронхи обеспечивают проведение воздуха от трахеи к альвеолам и обратно, а к тому же способствуют очищению воздуха от посторонних примесей и выведению их из организма.



# функции сердца человека

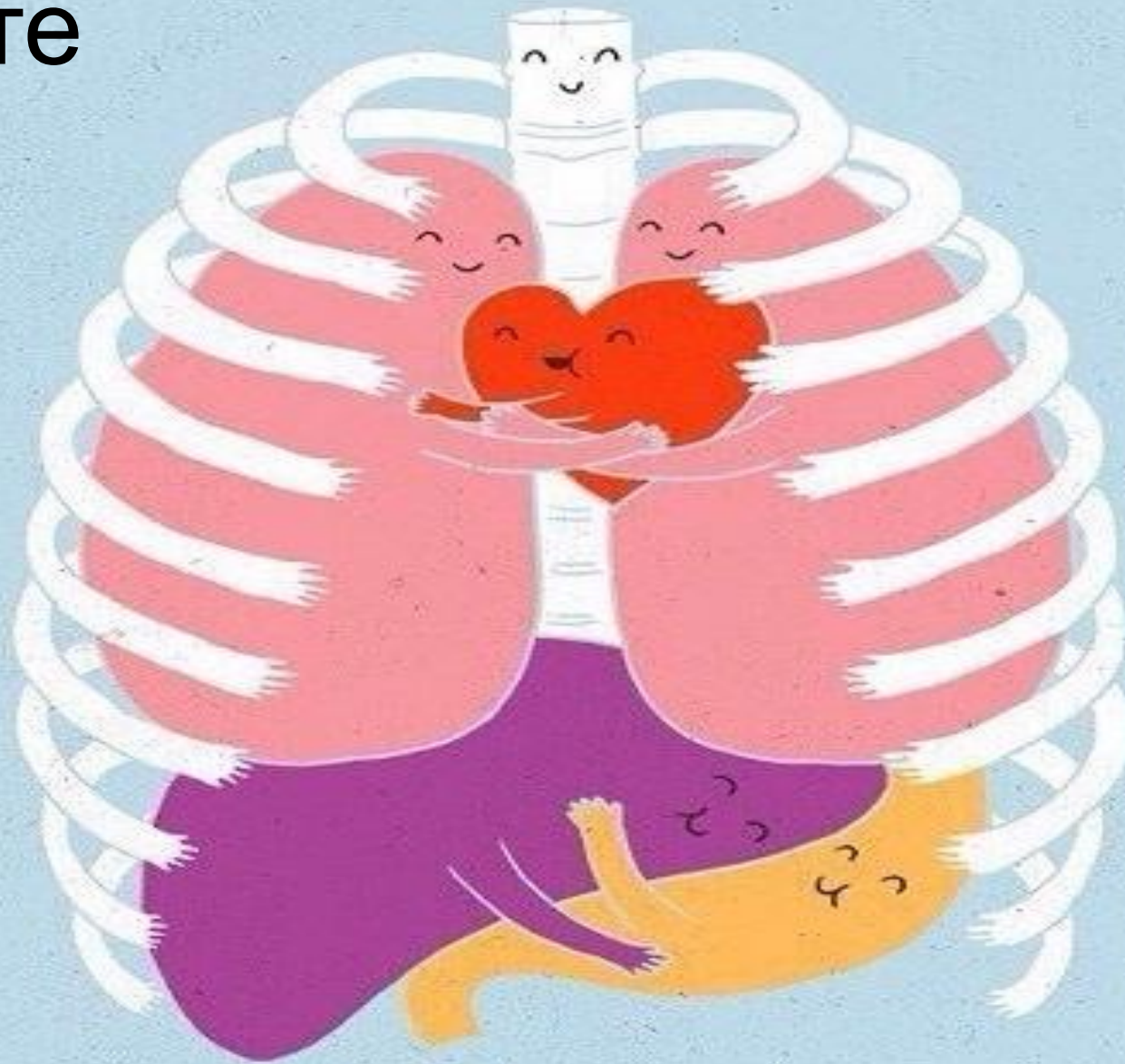
Сердце человека — это конусообразный полый мышечный орган, в который поступает кровь из впадающих в него венозных стволов, и перекачивающей её в артерии, которые примыкают к сердцу.





легких газообмен (обогащение крови кислородом и выделение из нее углекислоты). Газообмен обеспечивается за счет активных движений грудной стенки и диафрагмы в сочетании с сокращениями самих легких. Процесс газообмена происходит непосредственно в

Берегите свою дыхательную систему и  
не курите



Let's Hug