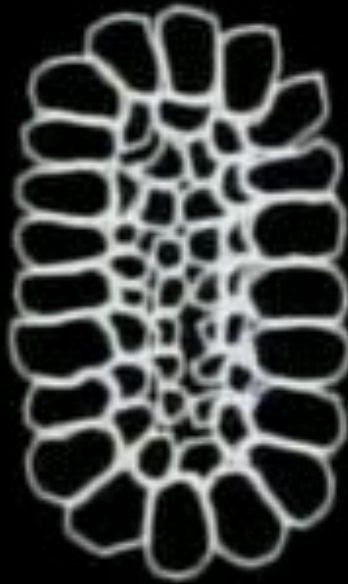


ВИКТОРИНА ПО ЕСТЕСТВОЗНАНИЮ



Преподаватель ГБОУПО г. Севастополя
«Севастопольский индустриально-педагогический
колледж им. П.К. Менькова»:
Зозуля Татьяна Владимировна

ВОПРОС № 1

КТО ИЗ УЧЕНЫХ СОЗДАЛ УЧЕНИЕ О БИОСФЕРЕ?

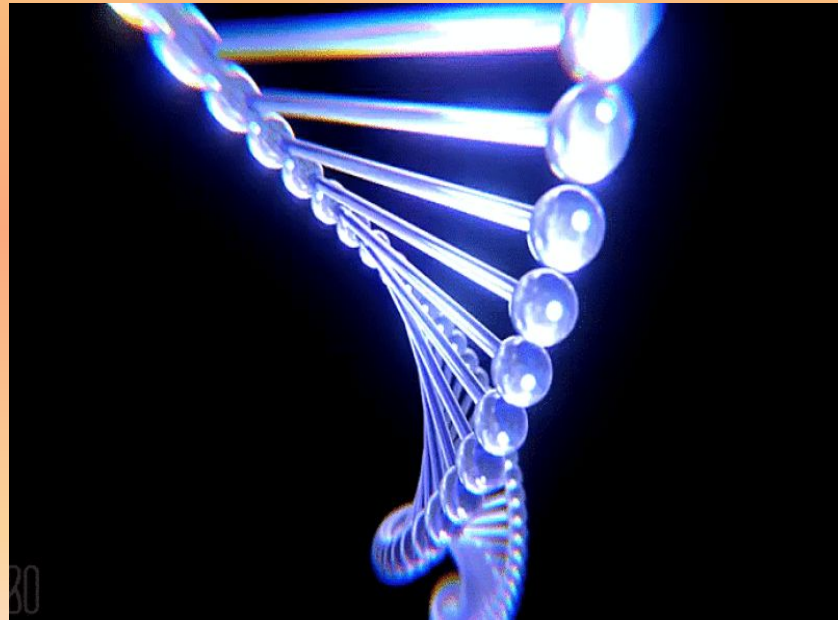
- А) Владимир Николаевич Сукачев
- Б) Владимир Иванович Вернадский
- В) Карл Линней
- Г) Николай Алексеевич Северцов



ВОПРОС № 2

КЛЕТКА , В КОТОРОЙ НЕТ ОФОРМЛЕННОГО ЯДРА, ПРИНАДЛЕЖИТ:

- А) Бактерии
- Б) Растению
- В) Грибу
- Г) Животному



ВОПРОС № 3

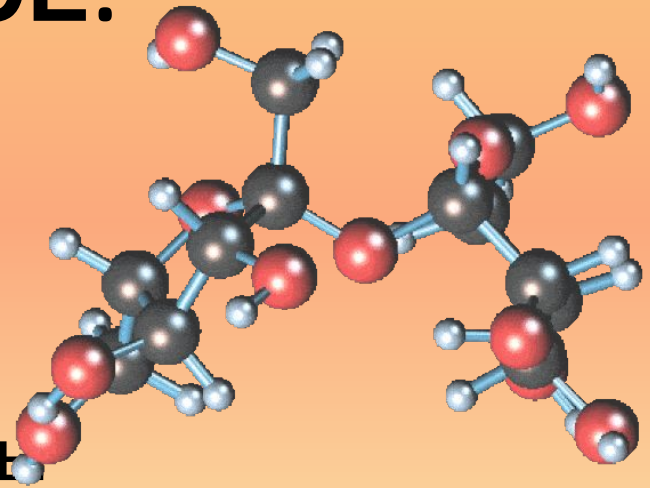
ОБРАЗОВАНИЕ ОРГАНИЧЕСКИХ
ВЕЩЕСТВ ИЗ НЕОРГАНИЧЕСКИХ
ВЕЩЕСТВ ПРОИСХОДИТ В
ПРОЦЕССЕ:

А) Дыхания

Б) Передвижения веществ

В) Фотосинтеза

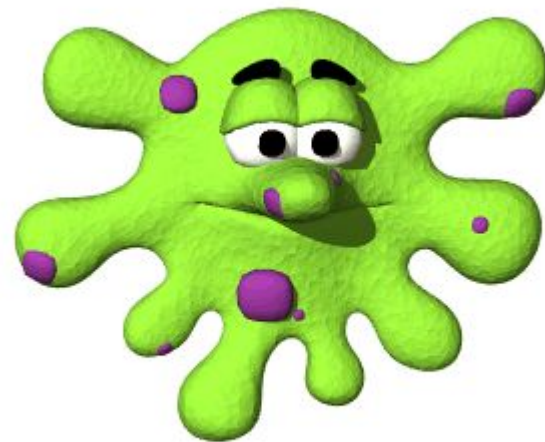
Г) Поглощения веществ из почвы



ВОПРОС № 4

В ОТЛИЧИЕ ОТ ОРГАНИЗМОВ
ВСЕХ ЦАРСТВ ЖИВОЙ ПРИРОДЫ
ВИРУСЫ.

- А) Не имеют клеточного строения
- Б) Это одна клетка без ядра
- В) Это одна клетка с ядром
- Г) Это спора



ВОПРОС № 5

**ОРГАНИЗМЫ, ПИТАЮЩИЕСЯ
ГОТОВЫМИ ОРГАНИЧЕСКИМИ
ВЕЩЕСТВАМИ, ТЕЛО КОТОРЫХ
СОСТОИТ ИЗ ГИФОВ, - ЭТО:**

- А) Животные
- Б) Грибы
- В) Растения
- Г) Лишайники



ВОПРОС № 6

ФАКТОРЫ НЕЖИВОЙ ПРИРОДЫ:

А) Лишайники, мхи

Б) Грибы, бактерии

В) Вода, воздух, свет

Г) Одноклеточные растения и животные

ВОПРОС № 7

О ЕДИНСТВЕ ОРГАНИЧЕСКОГО МИРА СВИДЕТЕЛЬСТВУЕТ:

- А)Связь организмов со средой
- Б)Приспособленность организмов к среде обитания
- В)Сходство строения и жизнедеятельности клеток организмов, разных царств живой природы
- Г)Взаимосвязь клеток в организме



ВОПРОС № 8

ТОЛЬКО ДЛЯ ЖИВЫХ ОРГАНИЗМОВ ХАРАКТЕРНО:

- А) Уменьшение веса
- Б) Изменение окраски
- В) Дыхание
- Г) Взаимодействие со средой



ВОПРОС № 9

ГРИБЫ ПИТАЮТСЯ:

- А)Образуя на свету органические вещества
- Б)Готовыми органическими веществами
- В)Только органическими веществами живых организмов
- Г)Поселяясь на продуктах питания



ВОПРОС № 10

ПЕРВЫЕ ЖИВЫЕ ОРГАНИЗМЫ:

- А) Анаэробные гетеротрофы
- Б) Автотрофы
- В) Организмы-паразиты



ВОПРОС № 11

С ПОЯВЛЕНИЕМ ЧЕГО НА ЗЕМЛЕ СВЯЗЫВАЮТ НАЧАЛО БИОЛОГИЧЕСКОЙ ЭВОЛЮЦИИ

- А) Клеточных форм жизни
- Б) Неклеточных форм жизни – вирусов
- В) Биополимеров



ВОПРОС № 12

КАКОЙ ОРГАНОИД ОБЕСПЕЧИВАЕТ ТРАНСПОРТ

А) Эндоплазматическая сеть

Веществ в клетке?

Б) Рибосома

В) Хлоропласт

Г) Митохондрия



A scenic landscape with a large, glowing orb in the sky, mountains, and a body of water. The scene is bathed in a warm, golden light, suggesting a sunset or sunrise. The orb in the sky is a prominent feature, and the overall atmosphere is serene and ancient.

ВОПРОС № 13

В АРХЕЙСКУЮ ЭРУ ВОЗНИКЛИ?

- А) Первые живые организмы
- Б) Многоклеточный организм
- В) Первая растительная клетка

ВОПРОС № 14

КАКАЯ ЭРА ЯВЛЯЕТСЯ «ВЕКОМ ДИНОЗАВРОВ»

- А) Палеозойская
- Б) Протерозойская
- В) Мезозойская
- Г) Кайнозойская



ВОПРОС № 15

ИДИОАДАПТАЦИЯ – ЭТО:

- А) Приспособление организмов к условиям среды без перестройки уровня биологической организации
- Б) Разнообразиие способов питания
- В) Возникновение признаков, повышающих уровень организации живых организмов

ВОПРОС № 16

А) Учение об изменении живых организмов

Б) Учение, объясняющее историческую смену форм живых организмов глобальными катастрофами

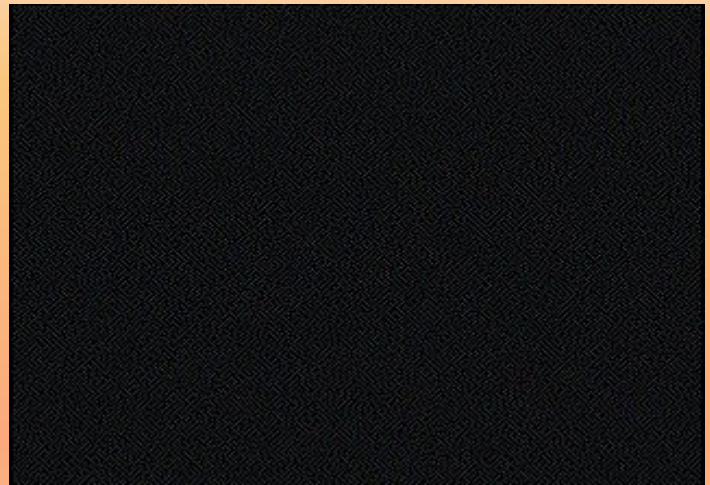
В) Необратимое и, в известной мере, направленное историческое развитие живой природы



ВОПРОС № 17

РЕЗУЛЬТАТ ЭВОЛЮЦИИ – ЭТО:

- А) Искусственный отбор
- Б) Многообразие видов
- В) Естественный отбор





ВОПРОС № 18

ГЕН – ЭТО:

- А)Материал для эволюционных процессов**
- Б)Мономер белковой молекулы**
- В)Участок молекулы ДНК**

ВОПРОС № 19

**КАКАЯ ЕДИНИЦА ЯВЛЯЕТСЯ
ЕДИНИЦЕЙ ЭВОЛЮЦИОННОГО
ПРОЦЕССА?**

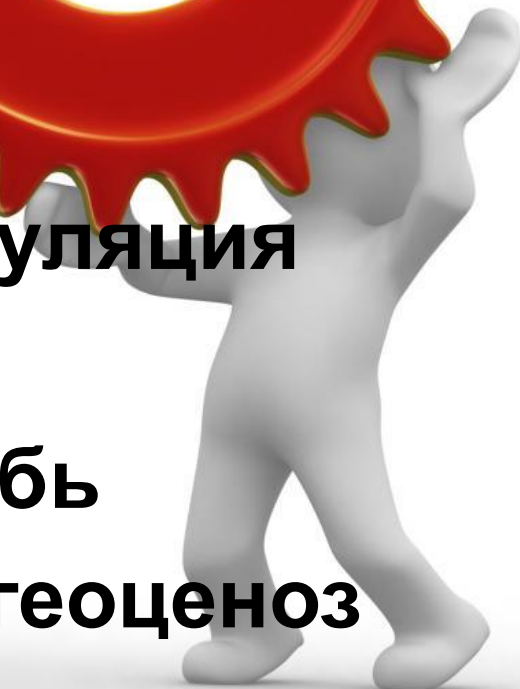


А) Популяция

Б) Вид

В) Особь

Г) Биогеоценоз



ВОПРОС № 20

ГДЕ ПРОЯВЛЯЕТСЯ ДОМИНАНТНЫЙ ГЕН?

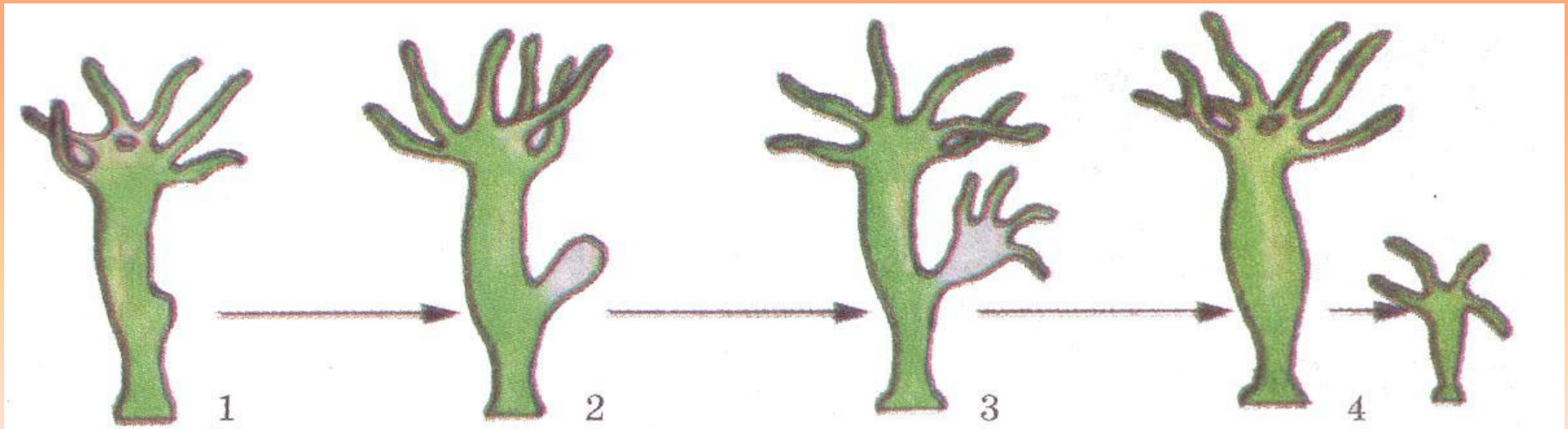
- А) В гетерозиготном организме
- Б) В гомозиготном организме
- В) В гомозиготном и гетерозиготном организмах



ВОПРОС № 21

ПРОЦЕСС РАЗМНОЖЕНИЯ – ЭТО:

- А) Воспроизведение себе подобных
- Б) Увеличение числа клеток
- В) Развитие организма



ВОПРОС № 22

ОНТОГЕНЕЗ – ЭТО:

- А) Деление клеток**
- Б) Индивидуальное развитие организма**
- В) Эмбриональное развитие**



ВОПРОС № 23

ЧТО ТАКОЕ ЭНЕРГЕТИЧЕСКИЙ ОБМЕН?

- А) Окисление органических веществ клетки с освобождением энергии
- Б) Биосинтез
- В) Теплорегуляция





ВОПРОС № 24

ТРАНСПОРТ ВЕЩЕСТВ В КЛЕТКУ И ОБРАТНО ОСУЩЕСТВЛЯЮТ:

А)Пластиды

Б)Клеточные мембраны

В)Лизосомы

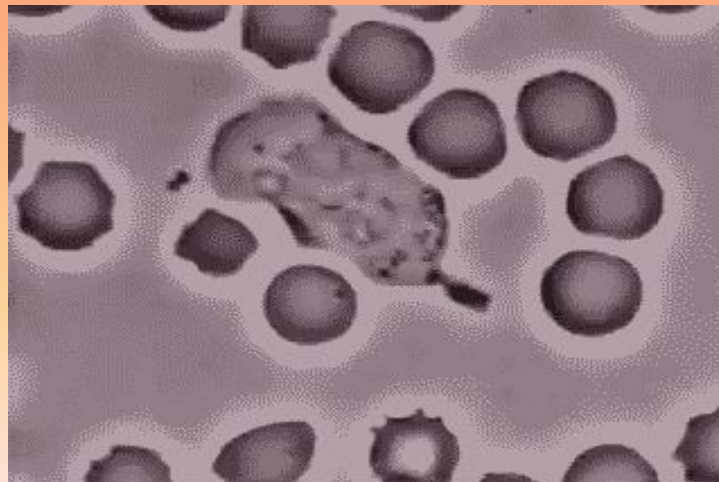
ВОПРОС № 25

МЕЙОЗ – ЭТО ПРОЦЕСС,

А) Происходит **КОТОРЫЙ?** формирования половых клеток

Б) Обеспечивает постоянство наследственной информации

В) Характерен для патологических клеток



ВОПРОС № 26

ХЛОРОПЛАСТЫ – ОРГАНОИДЫ, ХАРАКТЕРНЫЕ ДЛЯ КЛЕТОК?

- А) Животных
- Б) Животных и растений
- В) Растений





ВОПРОС № 27

КЛЕТОЧНОЕ СТРОЕНИЕ

ИМЕЮТ?
А) Все растения

Б) Только алоэ

В) Некоторые растения

Г) Вирусы

ВОПРОС № 28

ГДЕ НАХОДЯТСЯ ХРОМОСОМЫ КЛЕТОК?

- А) В клеточном соке
- Б) В цитоплазме
- В) В ядре



ВОПРОС № 29

КАК НАЗЫВАЕТСЯ НАУКА О ГРИБАХ?

- А) Микология
- Б) Ботаника
- В) Орнитология
- Г) Энтомология



ВОПРОС № 30

НА ОСНОВАНИИ ЧЕГО МОЖНО СДЕЛАТЬ ВЫВОД О РОДСТВЕ РАСТЕНИЙ И ЖИВОТНЫХ?

- А) Теории гена
- Б) Хромосомной теории
- В) Клеточной теории



ВОПРОС № 31

ЧИСТАЯ ЛИНИЯ – ЭТО:

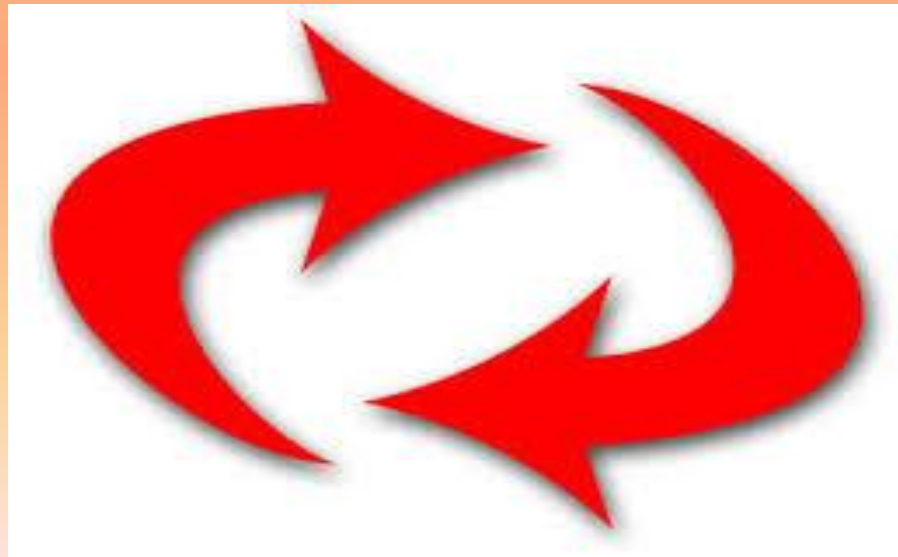
- А) Группа генетически однородных организмов
- Б) Порода
- В) Сорт



ВОПРОС № 32

ПЛАСТИЧЕСКИЙ ОБМЕН – ЭТО:

- А) Всасывание веществ в кровь
- Б) Переваривание пищи
- В) Образование в клетке веществ с накоплением энергии



ВОПРОС № 33

ДЛЯ ЧЕГО ИСПОЛЬЗУЮТ ГЕНЕАЛОГИЧЕСКИЙ МЕТОД?

- А) Для изучения этапов эволюции органического мира
- Б) Для исследования наследственности и изменчивости человека
- В) Для изучения влияния воспитания на онтогенез человека

ВОПРОС № 34

**ОБРАЗОВАНИЕ НОВЫХ ВИДОВ
ОРГАНИЗМОВ ПРОИСХОДИТ НА
УРОВНЕ ОРГАНИЗАЦИИ
ЖИВОГО?**

- А) Организменном
- Б) Популяционно-видовом
- В) Биогеоценоотическом
- Г) Биосферном



**СПАСИБО ЗА ВНИМАНИЕ,
ВЫ МОЛОДЦЫ!**

