

ГБОУ СОШ “ЦО” п.ВАРЛАМОВО

ПРЕЗЕНТАЦИЯ ПО БИОЛОГИИ
ТЕМА : ЦВЕТОК. ПЛОД. СЕМЕНА

ВЫПОЛНИЛ: УЧЕНИК 6 Б КЛАССА
ПАРФЕНОВ ИВАН

Учитель:Сафонова О.
В.

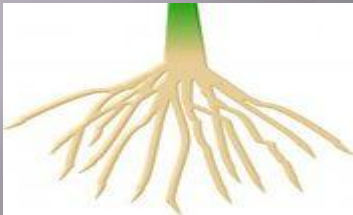
2014 г.

ЦВЕТОК. ПЛОД. СЕМЕНА

Органы цветковых растений

Вегетативные:

1 корень



2 побег



Репродуктивные:

1 цветок



2 плод



3 семена



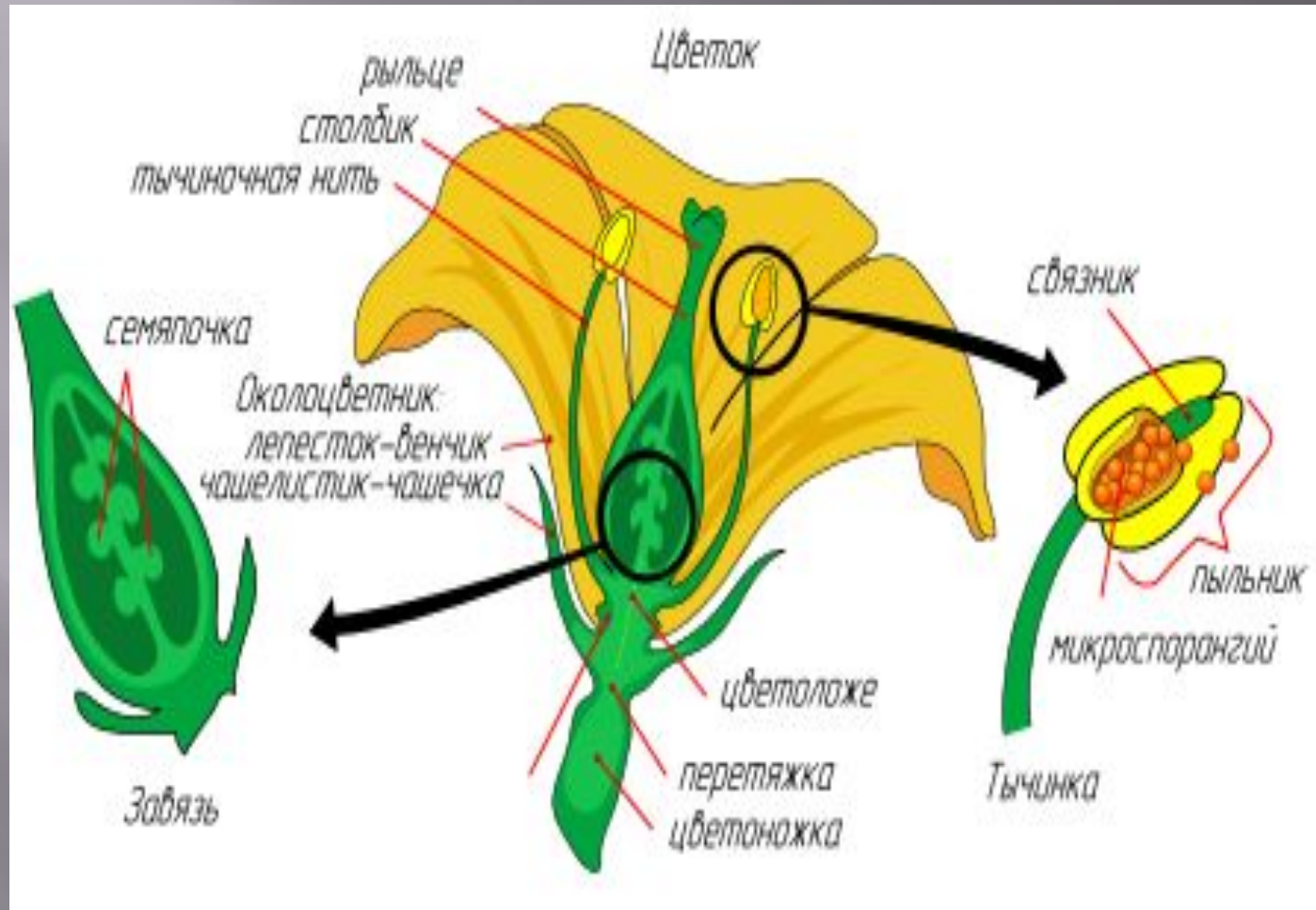
Цветок – видоизмененный побег, на месте которого образуется плод с семенами или одним семенем.

Часто он красивый и хорошо заметный.

Цветки растений весьма разнообразны, они разного размера, цвета, имеют разные запахи или без запаха, собранные вместе или



Строение цветка



Цветки.

раздельнополые :

обоеполые:

(содержат только тычинки
тычинки и
или только пестик)

(содержат
пестик)

ТЫЧИНОЧНЫЕ



ПЕСТИЧНЫЕ



Растения

ОДНОДОМНЫЕ :

(тычиночные и пестичные
цветки на одном растении)
пестичные

- огурец



- кукуруза



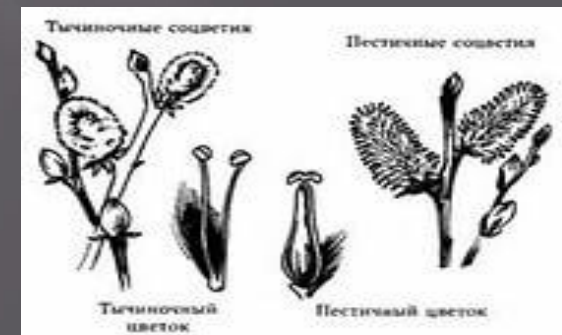
ДВУДОМНЫЕ:

(тычиночные цветки на
одном растении,

- ТОПОЛЬ



- ИВА



Соцветие – группы цветков, расположенных близко друг к другу в определенном порядке.



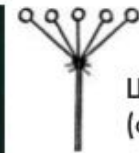
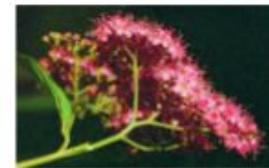
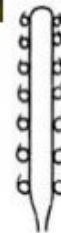
Кисть
(ландыш)



Колос
(подорожник)



Початок
(белокрыльник)



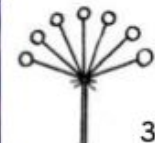
Щиток
(спирея)



Головка
(клевер)



Корзинка
(космея)



Зонтик
(примула)

Опыление – перенос пыльцы от тычинки на рыльце пестика.

Опыление

перекрестное

(перенос пыльцы с тычинок одного цветка на рыльце рыльце пестика другого цветка)

- насекомыми

горох,

(вишня)

пшеница.

- ветром

(береза)

- животными

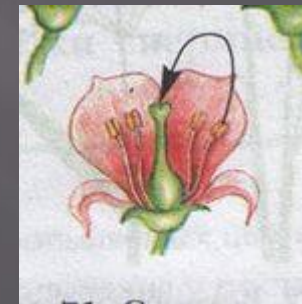
()



самоопыление

(перенос пыльцы с тычинок на

пестика того же цветка) овес,



Приспособление к опылению насекомыми:

- 1 яркая окраска цветков
- 2 цветки крупные, а если мелкие – собраны в соцветия
- 3 сильный аромат
- 4 много нектара



Приспособление к опылению ветром.

- 1 цветки мелкие, собраны в соцветия
- 2 пыльца мелкая, легкая, сухая
- 3 пыльцы образуется много, пыльники крупные
- 4 нектара нет или мало
- 5 нет сильного аромата



Оплодотворение – состоит в слиянии двух половых клеток- мужской и женской. Произошедшая через такое слияние клетка производит новое растение.

Из завязи пестика образуется плод. Из семязачатка- семя.

Околоплодник - обеспечивает сохранность семян во время созревания, и после их распространение . Формируется из стенок завязи.

Плоды

сухие

сочные

односемянные:

многосемянные:

односемянные:

многосемянные:

- орех
- зерновка
- крылатка
- тыква
- желудь
- померанец

- коробочка
- боб
- стручок

- сочная
- костянка
- сухая

- ягода
- яблоко
-



Растения

однодольные:

(растения, зародыш которых
имеет одну
семядолу)

- Лук
- Подсолнух



двудольные:

(растения,
имеет две

семядоли)



- Ирис

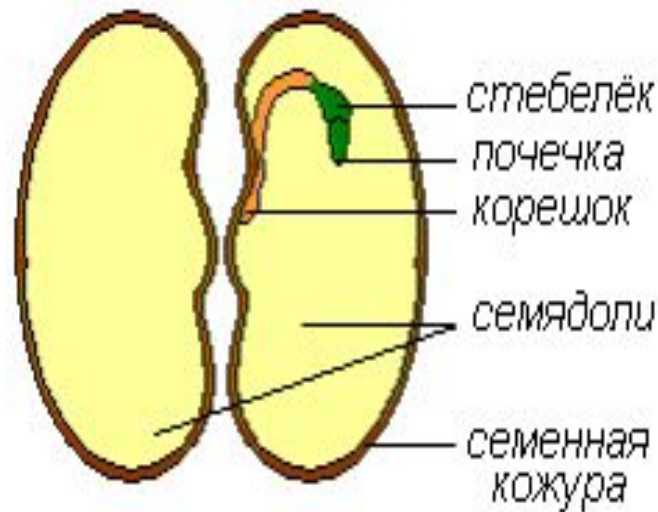


- а



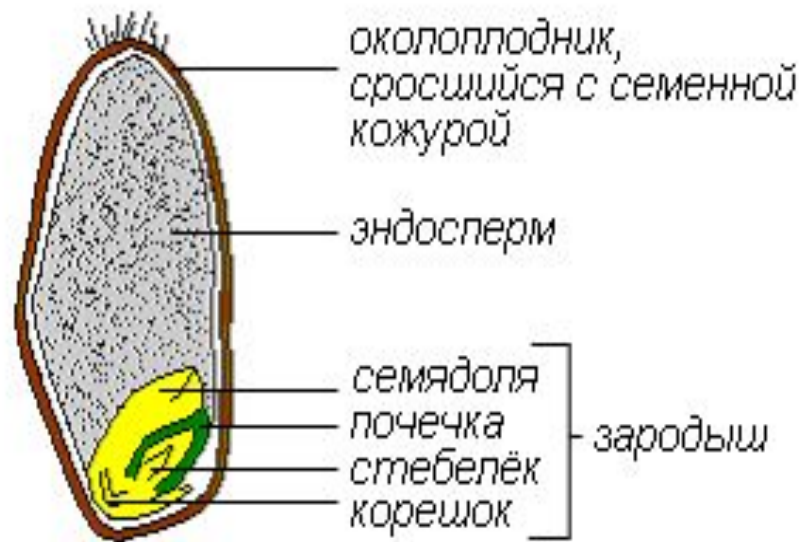
Строение семени двудольных растений.

Строение семени двудольного растения
(фасоль)



Строение семени однодольного растения.

Строение семени однодольного растения
(пшеница)



■ СПАСИБО ЗА
ВНИМАНИЕ

ССЫЛКИ

<http://www.floriculture.ru/rast/razn/morf/tsv.shtm>

<http://www.valleyflora.ru/>

<http://be.sci-lib.com/article074670.html>

<http://www.medical-enc.ru/15/plody.shtml>

[http://ru.wikiversity.org/wiki/Биология \(6 класс\)/Семя](http://ru.wikiversity.org/wiki/Биология_(6_класс)/Семя)

<http://www.bio-faq.ru/bio/bio122.html>