



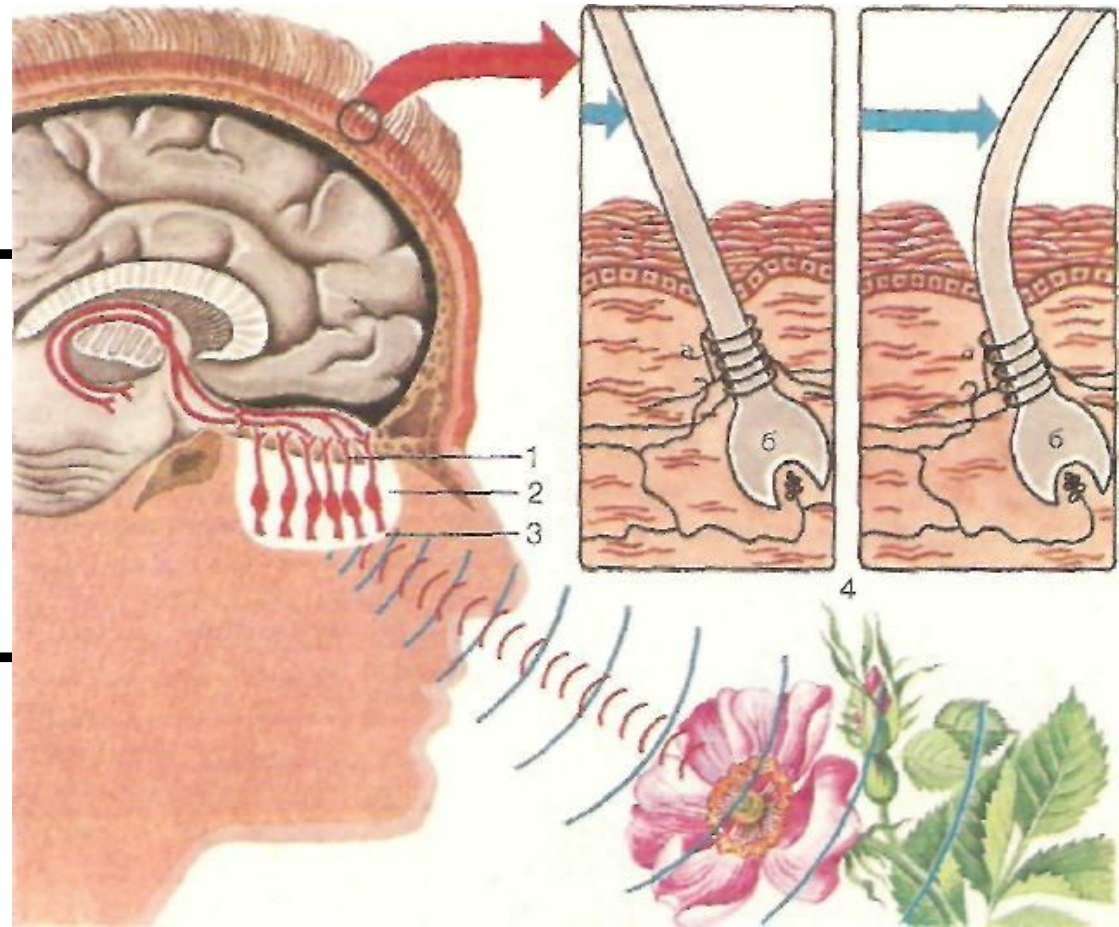
Анализаторы

Самостоятельная работа

1. Запишите определения.

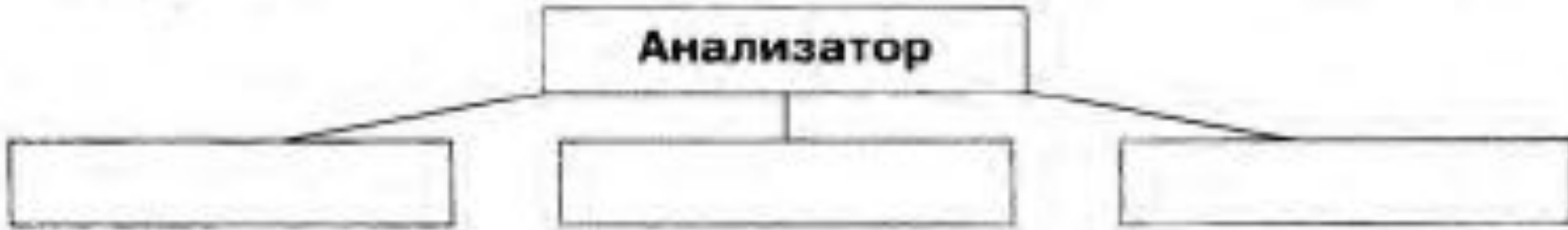
• Рецепторы —

• Анализатор —

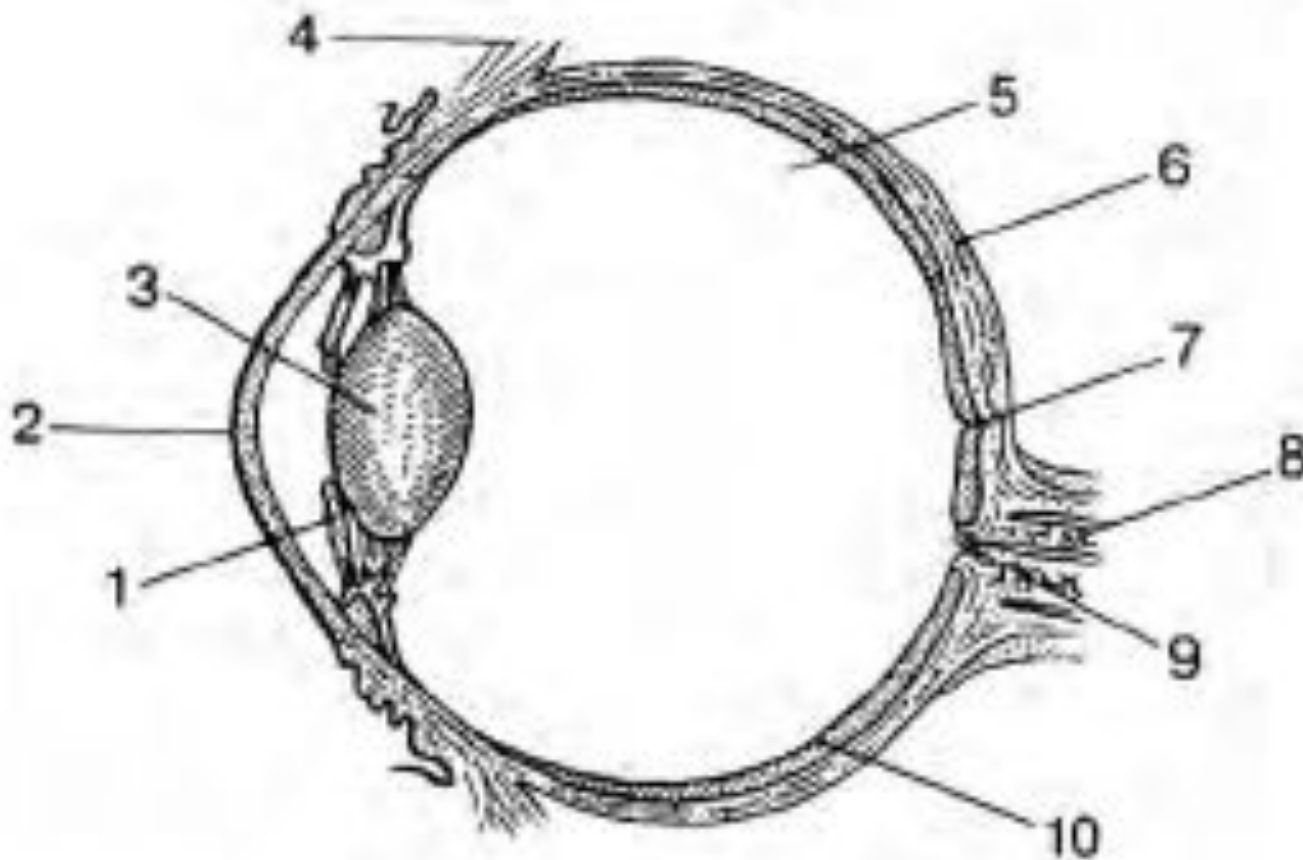


2. Изучите материал учебника и
дополните схему «Состав

анализатора»

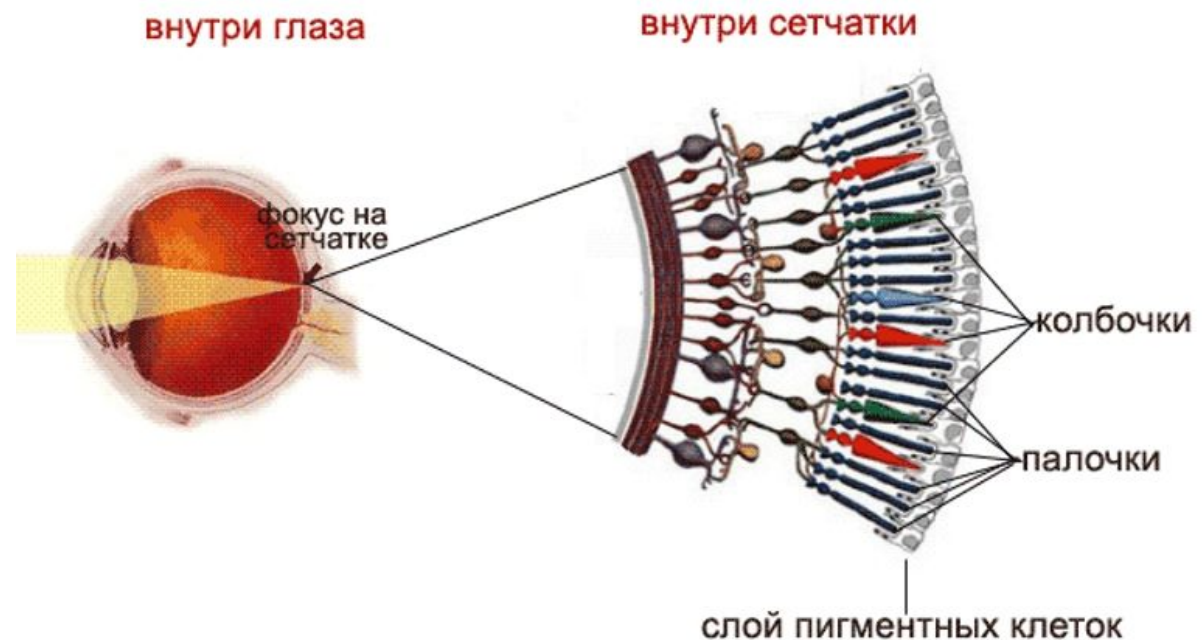


3. Рассмотрите рисунок, изображающий строение глаза человека. Напишите названия частей глаза, обозначенных цифрами.



4. Запишите определения.

- Палочки —
- Колбочки —
- Желтое пятно —
- Слепое пятно -

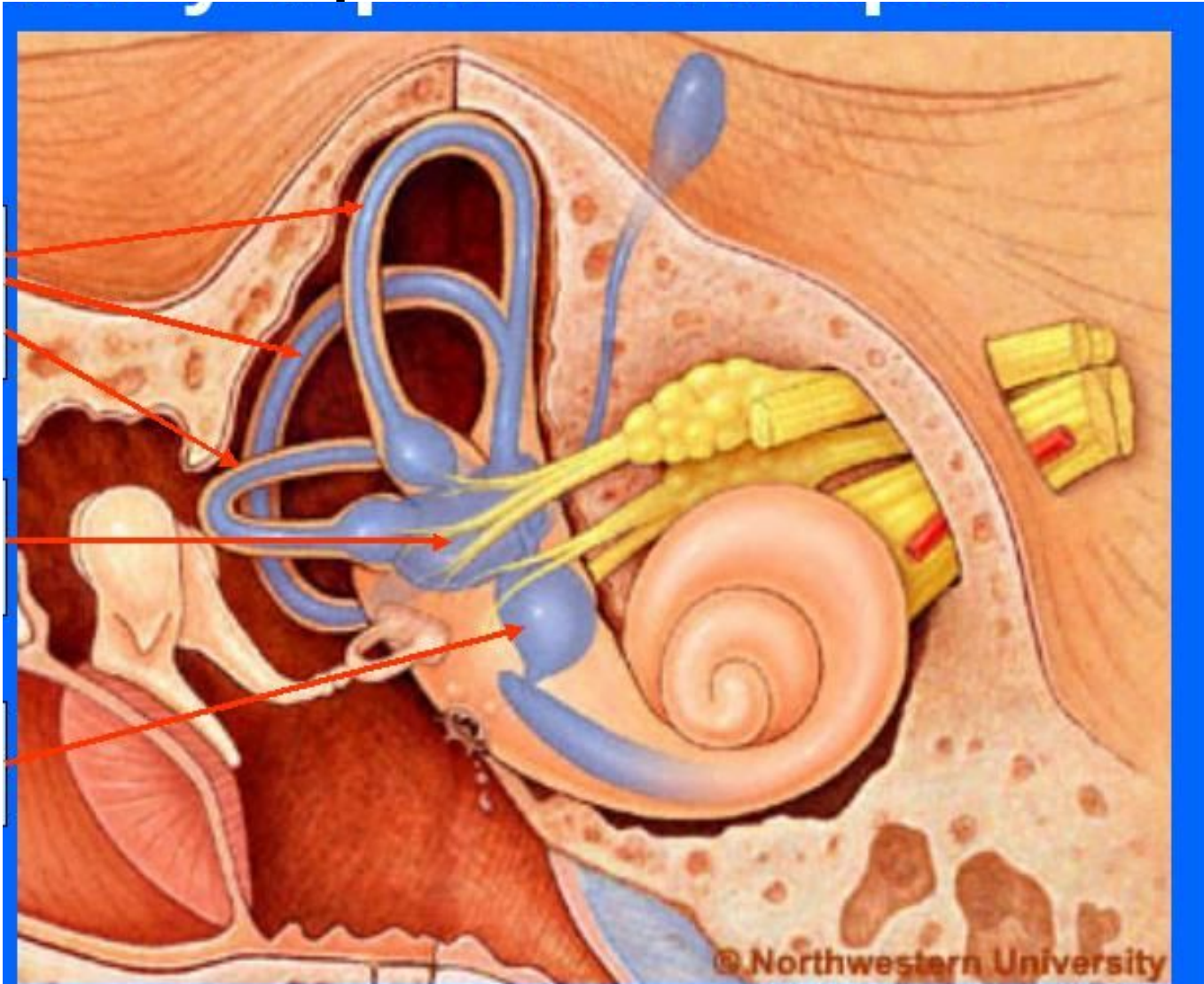


5. Заполните таблицу.

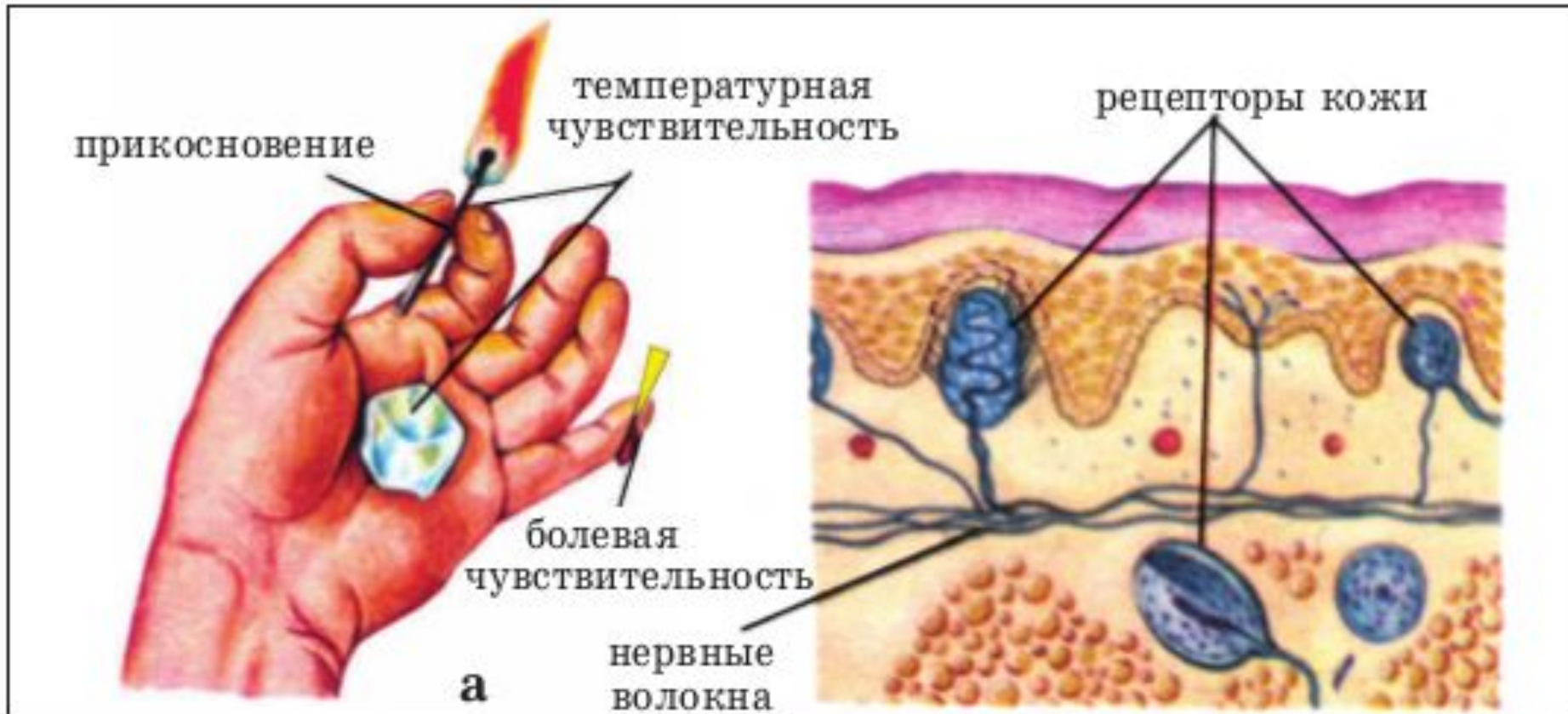
СТРОЕНИЕ ОРГАНА СЛУХА

Отдел органа слуха	Части, его составляющие	Функции
Наружное ухо		

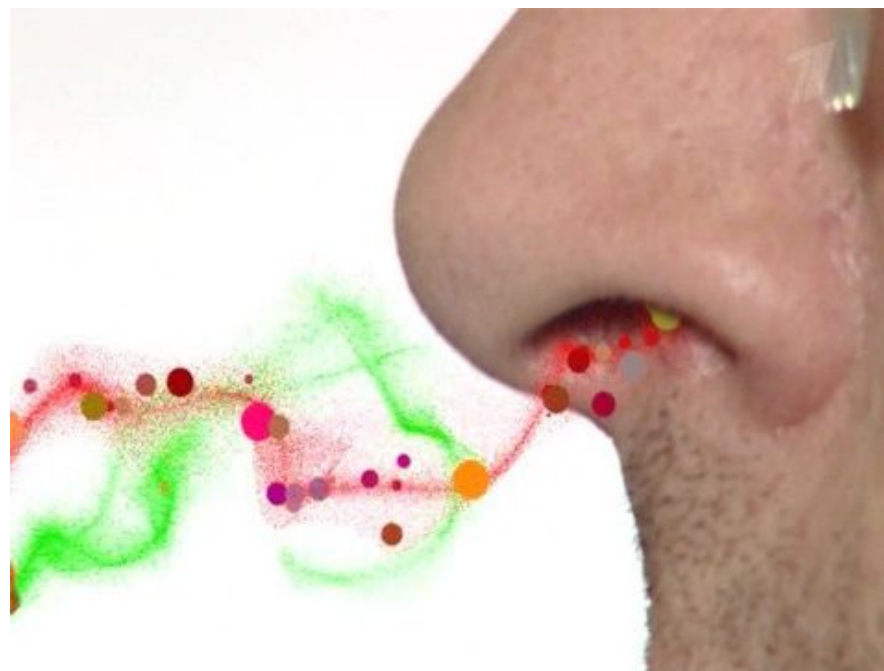
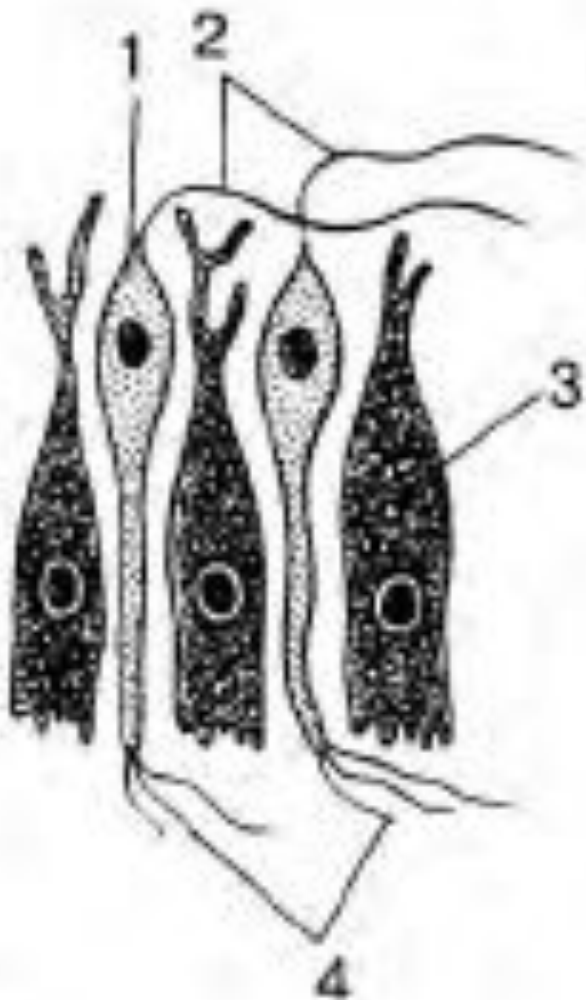
6. Опишите, как работает орган равновесия



7. Где расположены рецепторы, информирующие головной мозг о состоянии опорно-двигательного аппарата?



8. Рассмотрите рисунок, схематично изображающий строение органа обоняния. Напишите названия структур, обозначенных цифрами.



9. Установите соответствие между анализаторами и их структурами.

СТРУКТУРЫ

А) стекловидное тело

Б) улитка

В) колбочки

Г) палочки

Д) наковальня

Е) полукружные каналы

• АНАЛИЗАТОРЫ

• 1) зрительный

**• 2)
пространственный
(вестибулярный)**

• 3) слуховой

10. Установите последовательность прохождения звука и нервного импульса.

- А) барабанная перепонка
- Б) слуховой нерв
- В) молоточек
- Г) перепонка овального окна
- Д) наковальня
- Е) наружный слуховой проход
- Ж) ушная раковина
- З) улитка
- И) височная доля коры больших полушарий
- К) стремечко

Спасибо за
работу

