

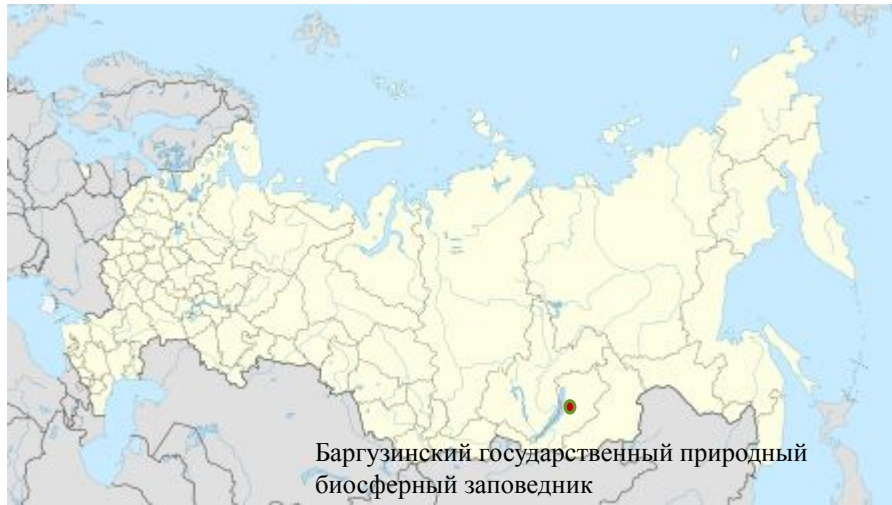


2016

100 лет
БАРГУЗИНСКИЙ
заповедник

RUSSIA
ЗАПОВЕДНИКИ
РОССИИ

NeRomantic



Теплоход «Зенон Сватош»
многие десятилетия
на службе у заповедника

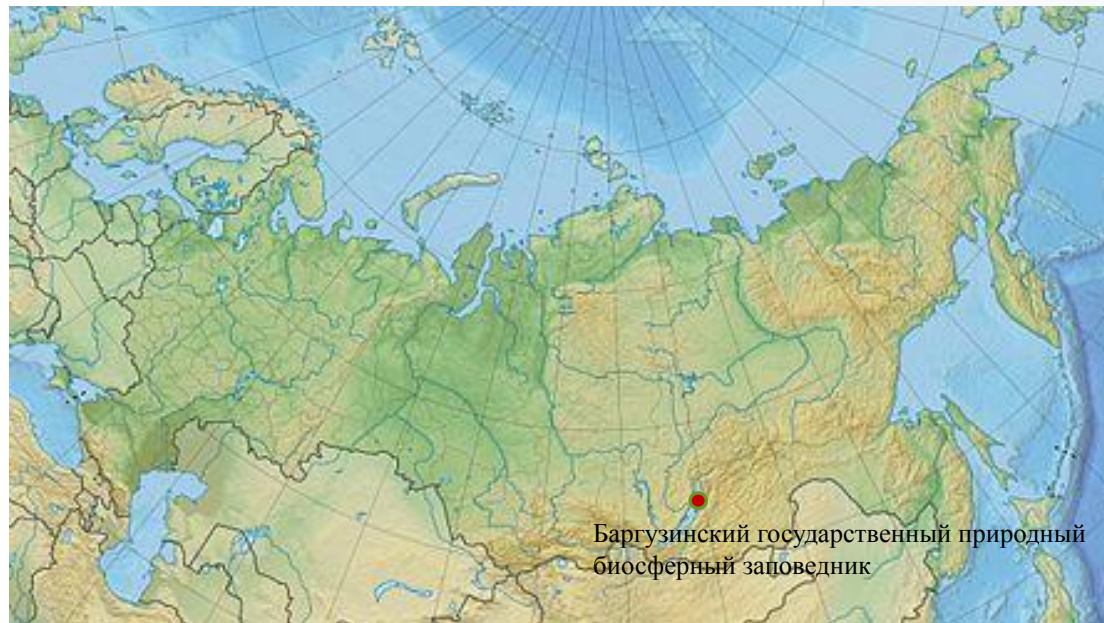


Патрульный катер «Константин Забелин»



Категория **МСОП** — Ia (Строгий природный резерват)

54°30' с. ш. 109°50' в. д. НГЯО



Расположение	Бурятия
<u>Страна</u>	<u>Россия</u>
Ближайший город	Северобайкальск, Улан-Удэ
Площадь	374 322 га
Средняя высота	1640 м
Дата основания	29 декабря 1916(<u>11 января 1917</u>)
Управляющая организация	ФГБУ «Заповедное Подлеморье»

**Площадь
заповедника
263 176 га ,
из которых
17 083 га приходится
на водоёмы
(в том числе 15 тыс .
га
занимает
прилежащая
трёхкилометровая
полоса акватории
Байкала).**

БАРГУЗИНСКИЙ ЗАПОВЕДНИК

Животный мир

Баргузинский соболь

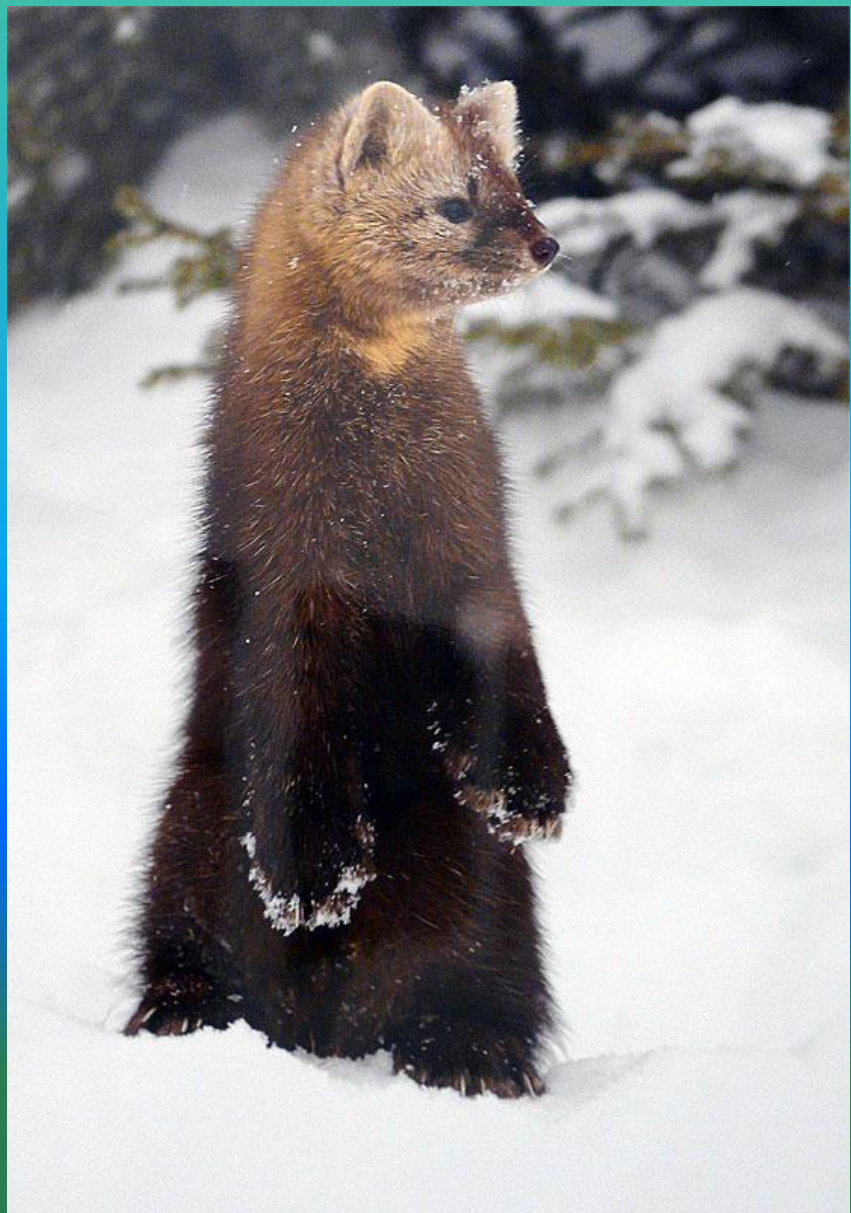


Байкальский омуль



Площадь заповедника — 374 322 га, в том числе 15 000 га составляет заповедная акватория.
Заповедник создан в 1916 году .





***Баргузи
нский
заповед
ник- это
прелест
ь!***





Расположен на северо-восточном побережье Байкала, на западных склонах Баргузинского хребта.

Площадь 2263 176 га, на которых 17 083 га приходится на водоёмы (в том числе 15 тыс. га занимает прилежащая трёхкилометровая полоса акватории Байкала).



Баргузинский государственный природный
биосферный заповедник



Баргузинский заповедник



е
встречают
ся

и другие
виды
куньих-
колонок

и
горностаи,
ставшие
редкими
из-за
преследов

ания их





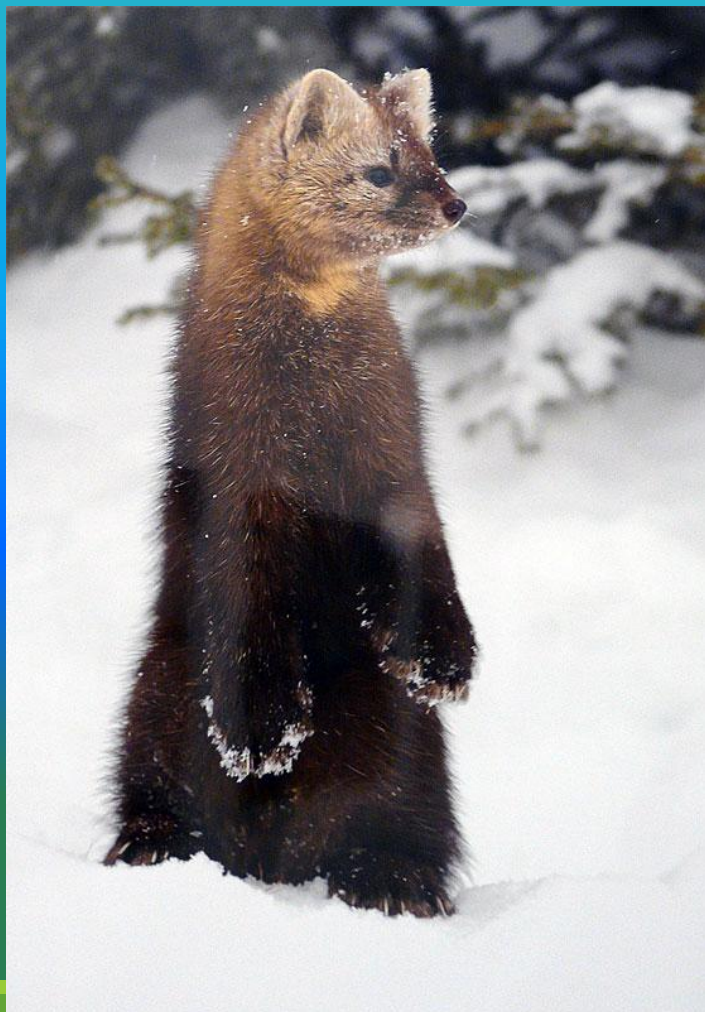
В настоящее время их не менее 700-800 особей на 100 км².

С воздействием Байкала лето здесь прохладнее, зима тёплая . Снежный покров 70-90, а в гольцах до 160-200см.



Воды Байкала прогреваются плохо, даже летом 10-12°С

**Животный мир заповедника
таёжный. 39 видов
млекопитающих.**



Самый пушной

Первый в России заповедник - Баргузинский (Бурятия) создавался с целью сохранить соболя, которого охотники за пушиной довели до грани исчезновения. При создании заповедника в нем оставалось лишь 20–30 соболей.

Сегодня же здесь обитает несколько тысяч особей всевозможного окраса. Также на территории ООПТ можно встретить бурого медведя, лоса, кабаргу, зайца-беляка и других животных



**Баргузинский соболь с
особо ценной тёмно-
коричневой шкуркой живёт
в заповеднике повсеместно,
за исключением безлесных
гольцов.**

**Особенно много зверьков в
кедрачах среднего горного
пояса и в зарослях
кедрового стланика:**



Живая природа заповедника



БАРГУЗИНСКИЙ СОБОЛЬ



КЕДРОВКА



КАМЕННЫЙ ГЛУХАРЬ



БУРЫЙ МЕДВЕДЬ



ЧЕРНОШАПОЧНЫЙ СУРОК



© Brent Huffman
www.ultimateungulate.com

Из лесных птиц в заповеднике часто встречается рябчик, каменный глухарь ; белая и тундряная куропатки редки.



В заповеднике сохраняются все природные комплексы. В Баргузинском заповеднике обитают лось, кабарга, заяц-беляк, бурый медведь, буроzubка, черношапочный сурок, — всего 41 вид млекопитающих!

MyShared

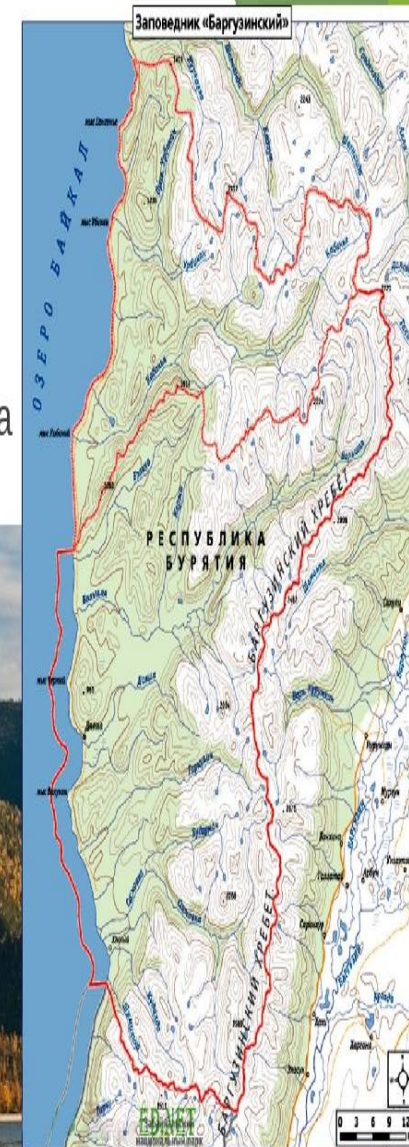
- Баргузинский заповедник – создан в 1916 году
 - Одна из основных задач – сохранение уникальной популяции соболя



Баргузинский соболь с особо ценной тёмно-коричневой шкуркой живёт в заповеднике повседневно, за исключением безлесных гольцов.

Первый государственный заповедник России

- Баргузинский, образованный в 1917 г. на территории Бурятии.





В заповеднике сохраняются все природные комплексы. В Баргузинском заповеднике обитают лось, кабарга, заяц-беляк, бурый медведь, буроzubка, чёрношапочный сурок, – всего 41 вид млекопитающих. MyShared

Многочисленны медведи(на заповедных берегах Байкала их численность быстро сокращается). Из копытных зверей в заповеднике преобладает таёжный северный олень.



*Особенно
много
зверей в
кедрачах и
зарослях
кедрового
стланика.*



Деревья около горячих ключей достигают гигантских размеров . Наиболее богата тайга среднегорья. Воды Байкала прогреваются плохо, даже в жаркое лето температура у поверхности не выше 10-12°С,





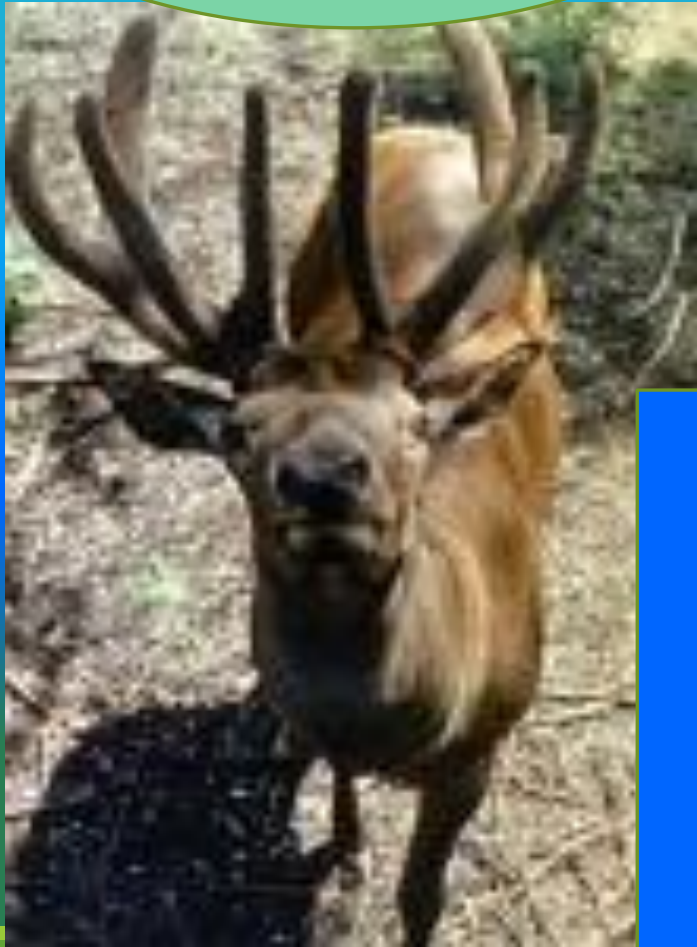
**В
заповеднике
встречаются и другие
виды куньих-
колонок и
горностаи,
рыси и др.**



животный



мир



**Байкала
Прекрасен!**





Численность ласки и солонгоя невелика.



*Особенно разнообразны леса
речных долин.*



*Выше тайги расположен
обширный гольцовый пояс.*



**С середины 1930-х годов,
выполнив целевую
программу по соболю,
перешёл в разряд
комплексных
заповедников.**

**С 1986 году входит в число
природных резерватов
ЮНЕСКО. В 1996
году территория
заповедника полностью
вошла в состав объекта
Всемирного природного
наследия ЮНЕСКО
«Озеро Байкал».**



Начиная с 1997 года день образования Баргузинского заповедника отмечается в Российской Федерации как

День заповедников и национальных парков.

В сентябре 2011 года вышел приказ Министерства природных ресурсов РФ об образовании на базе Баргузинского заповедника

и Забайкальского национального парка Федерального государственного бюджетного учреждения

«Объединённая дирекция Баргузинского заповедника и Забайкальского национального парка» или ФБГУ

«Заповедное Подлеморье», включающее эти две природоохранные территории и государственный заказник **«Фролихинский»**.



ИСТОЧНИКИ ИНФОРМАЦИИ

https://ru.wikipedia.org/wiki/Баргузинский_заповедник

Спасибо за
внимание!



MyShared