



Разнообразие МОЛЛЮСКОВ

Презентация
учителя биологии
Славянской оош №1
Леонтьевой В.А.

КЛАССИФИКАЦИЯ МОЛЛЮСКОВ

Тип Моллюски

> 130 тыс. видов

Класс
Брюхоногие

Класс
Двустворчатые

Класс
Головоногие



Класс Брюхоногие моллюски

≈ 90 тыс. видов

Среда обитания :

Моря

Морской ангел



Каури



Рапана



Класс Брюхоногие моллюски

Среда обитания :

Пресные водоемы



Катушка

Лужанка



Прудовик

Класс Брюхоногие моллюски

Среда обитания :

Суша

Слизень

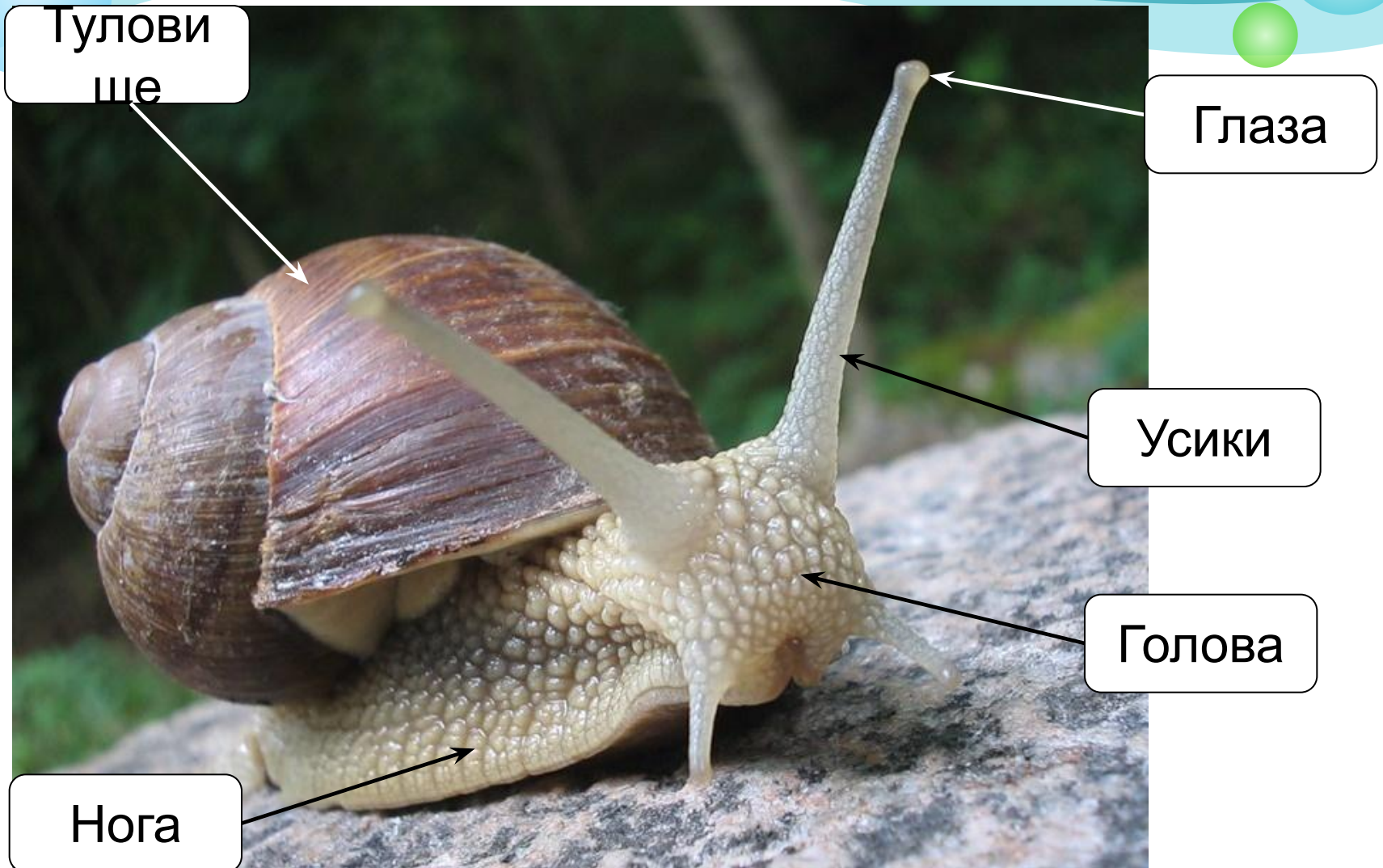


Янтарка



Виноградная улитка

Внешнее строение



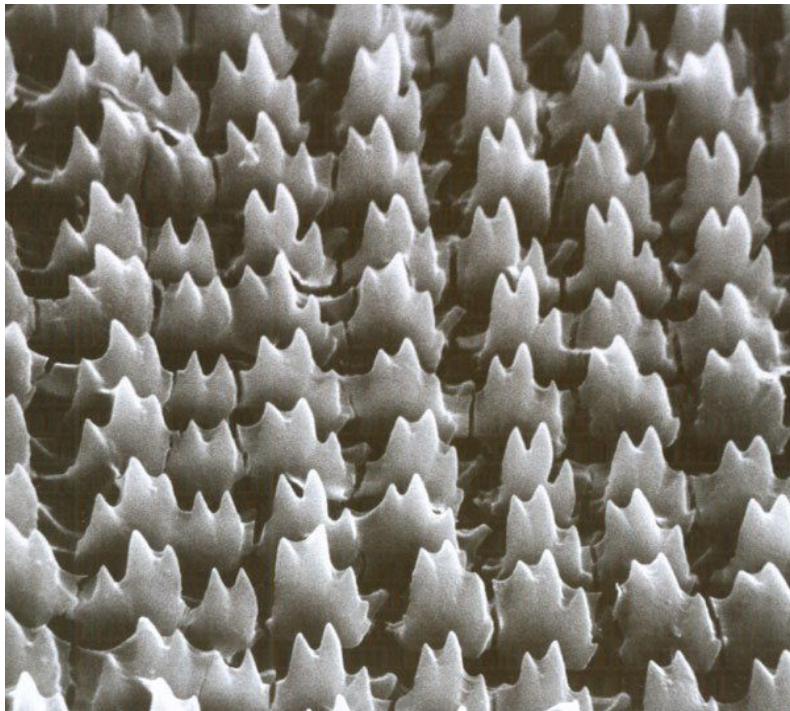
Раковина → спиральнозакрученная



Класс Брюхоногие моллюски

Питание:

растительноядные
и хищные



Радула (терка) – язык моллюсков
ПОД МИКРОСКОПОМ

Класс Двустворчатые моллюски

≈ 20 ТЫС.ВИДОВ

Среда обитания :

Пресные водоемы

Перловица



Беззубка



Класс Двустворчатые моллюски

Среда обитания :

Моря

Морской гребешок



Тридакна



Устрицы



Класс Двустворчатые моллюски

Тело → голова и язык отсутствуют!

Способ питания – **фильтрация**

Раковина → двустворчатая,
закрывается мускулом – замыкателем!

Возможно **образование жемчуга!**



Класс Головоногие моллюски

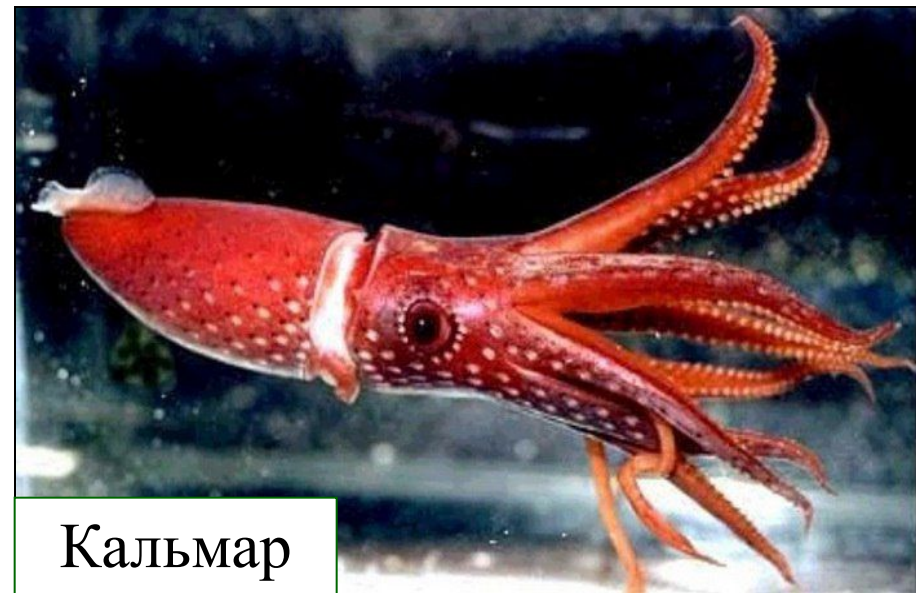
Среда обитания :

Соленые моря!

Каракатица



Осьминог



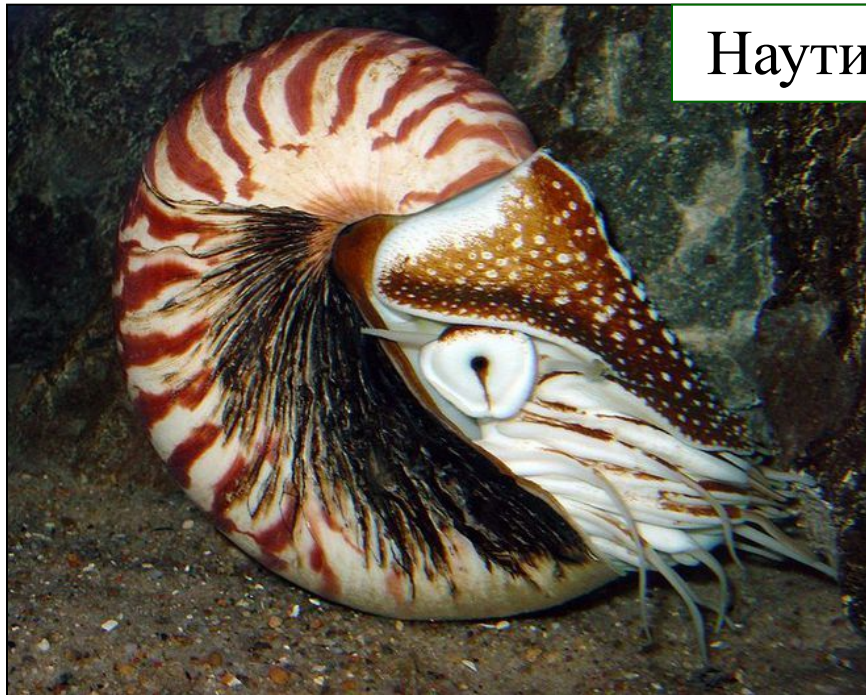
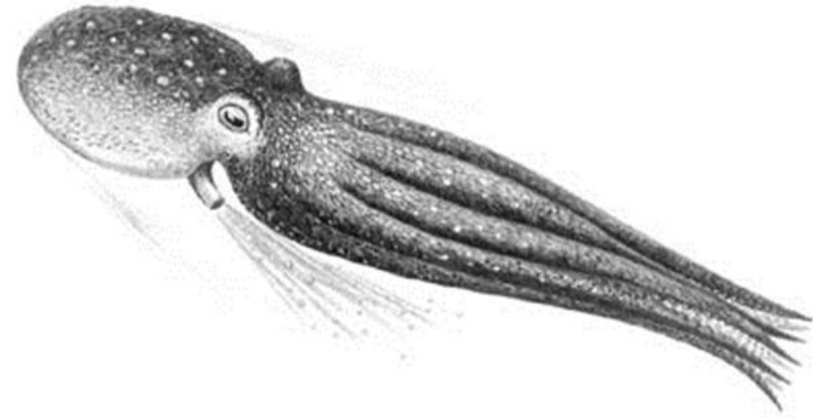
Кальмар

Класс Головоногие моллюски

Голова крупная → глаза большие!

Нога превратилась в щупальца
и воронку (трубка → реактивное
движение)

Раковины нет, кроме наutilusа.



Наutilus



Класс Головоногие моллюски

Кожа способна изменять цвет, может светиться...

Питание → **хищники!!!** Есть "клюв" - роговые челюсти, возможен яд в слюнной железе.

Есть **чернильная железа** → защита!

Есть головной мозг в хрящевой капсуле → сложные рефлексy!



Значение моллюсков:

1. Цепи питания.
2. Пища человека → виноградная улитка, рапаны, мидии, устрицы, осьминоги, кальмары...



Мидии

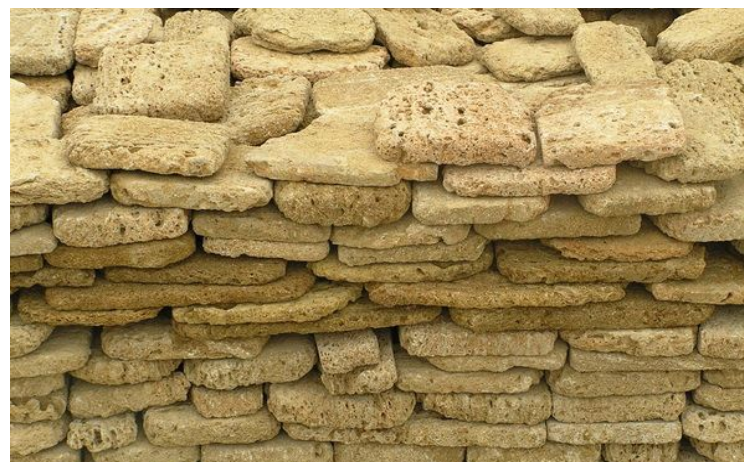


Устрицы

3. Очищают водоемы (фильтраторы).

Значение моллюсков:

4. Горная порода - ракушечник.



5. Ядовитые \Rightarrow конус, теребра, некоторые осьминоги



Значение моллюсков:

6. Краситель - пурпур. Коричневая краска - сепия и китайская тушь (из чернильного мешка)
7. Амбра (образуется в кишечнике) - закрепитель духов.
8. Украшения из раковин и жемчуга.



Значение моллюсков:

9. Вред с/х.

Виноградная улитка



Слизни

Значение моллюсков:

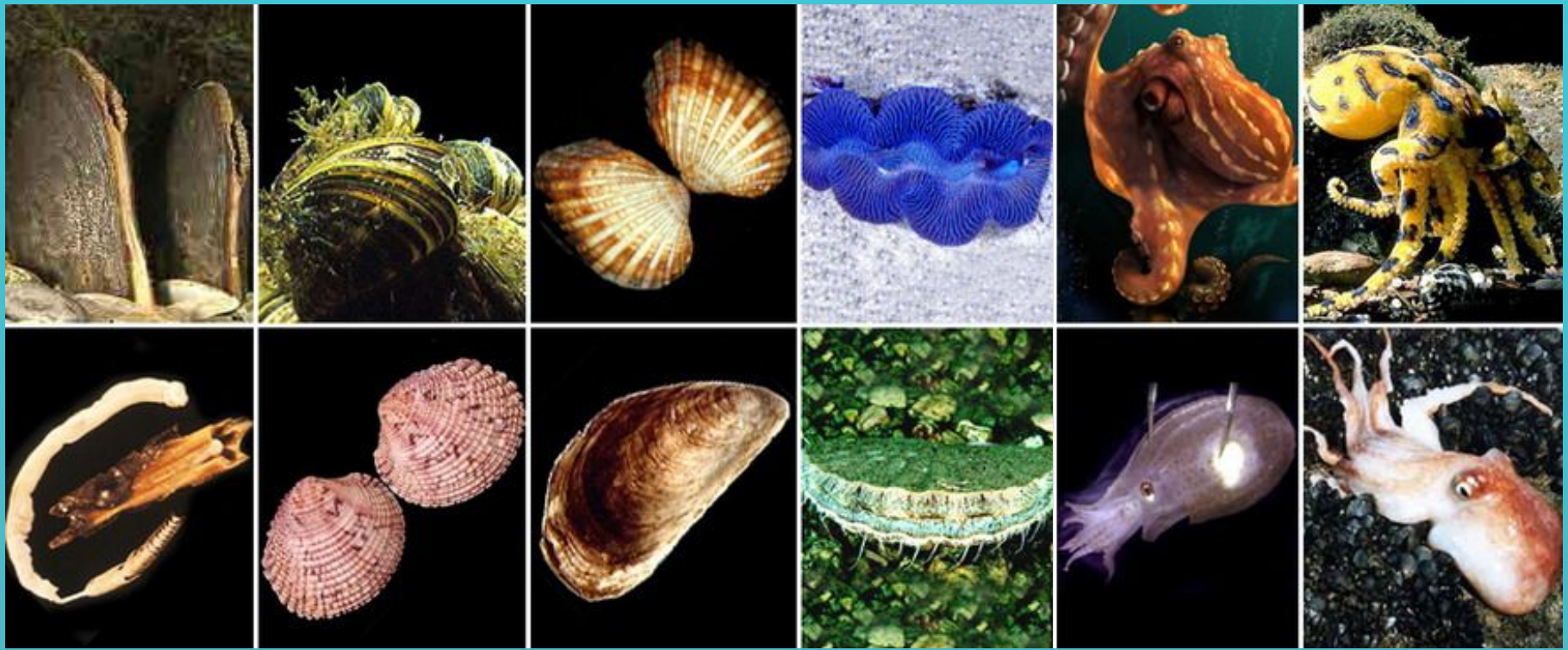
10. Промежуточные хозяева паразитических червей:
прудовик малый (для печеночного сосальщика),
битиния (для кошачьего сосальщика)...



Прудовик малый



Битиния



Д/З: §21, т/т 11,12;

мини-проект «Как образуется жемчуг?»

Мини-проект "Как образуются жемчужины?"

Цель. Выяснить как образуются жемчужины, какие моллюски могут их образовывать?

Материал можно оформить в виде презентации **Microsoft PowerPoint**, в формате плаката (A_1 , A_2) или на листах A_4 (альбомный лист)

Требования:

1. Минимум текста при максимуме информации (краткое изложение материала)
2. Использование опорных конспектов, схем, таблиц приветствуется.
3. Обязательное условия \Rightarrow рисунки, фото!!!
4. В начале работы обязательный титульный лист с указанием темы, цели проекта и автора работы (фамилия, имя, класс).
5. В конце работы обязательный список источников информации (книги, журналы, ссылки на сайты)