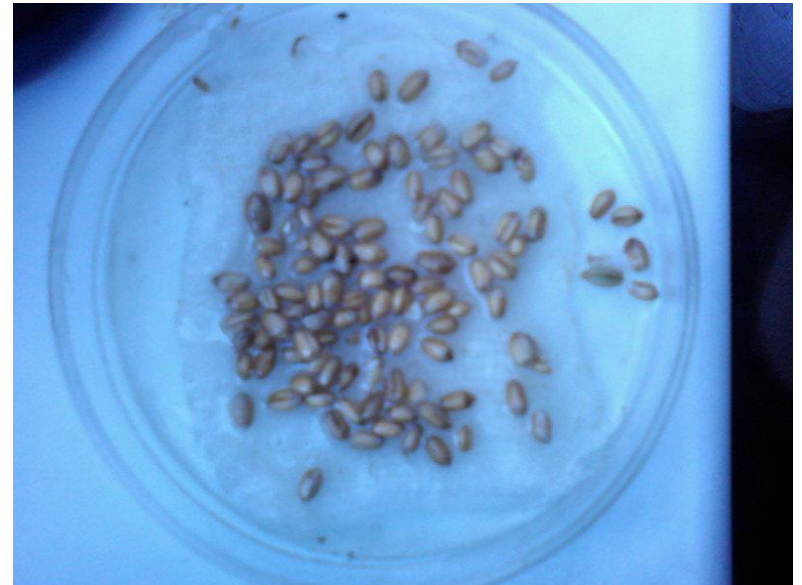


# Влияние качества ВОДЫ на прорастание семян

Работу выполнил :  
Ученик 9 А класса МБОУ «СОШ №11»  
Кузовенко Алексей  
Научный руководитель:  
Шимек Вера Васильевна  
Учитель биологии  
МБОУ «СОШ №11»  
Отличник образования РФ»

# Цель работы - выявить, есть ли связь между составом воды и прорастанием семян.

Для определения всхожести и дружности прорастания берется 100 семян, помещается в благоприятные условия и ведется подсчет числа проросших семян.  
Одно проросшее семя - 1%



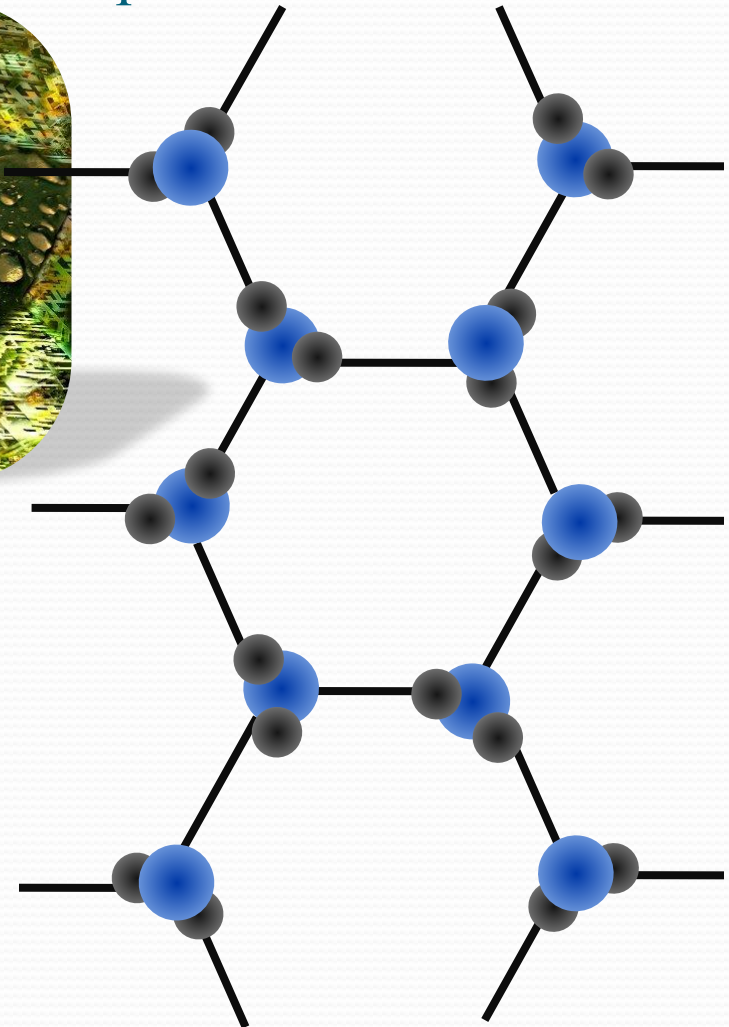
# Состав питьевой ВОДЫ

- Запах-0 баллов;
- Привкус-0баллов;
- Т,С-+7;
- Мутность- 0,41 мг/дм<sup>3</sup>;
- Кислотность-7,98
- Общая жесткость-2,0моль/л;
- Железо-4,1 мг/ дм<sup>3</sup>;
- Хлориды -3,0 мг/дм<sup>3</sup>;
- Сульфаты -4,0 мг/дм<sup>3</sup>;
- Сухой остаток-96,4 мг/дм<sup>3</sup>;
- Нитраты-1,10 мг/дм<sup>3</sup>;
- Нитриты -4,003 мг/дм<sup>3</sup>;
- Аммиак -4,005 мг/дм<sup>3</sup>;
- Фтор 4,004 мг/дм<sup>3</sup>;
- Марганец -4,004 мг/дм<sup>3</sup>

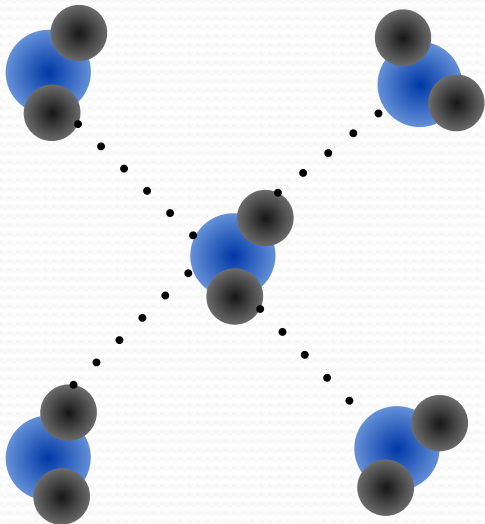




## Строение кристаллической воды

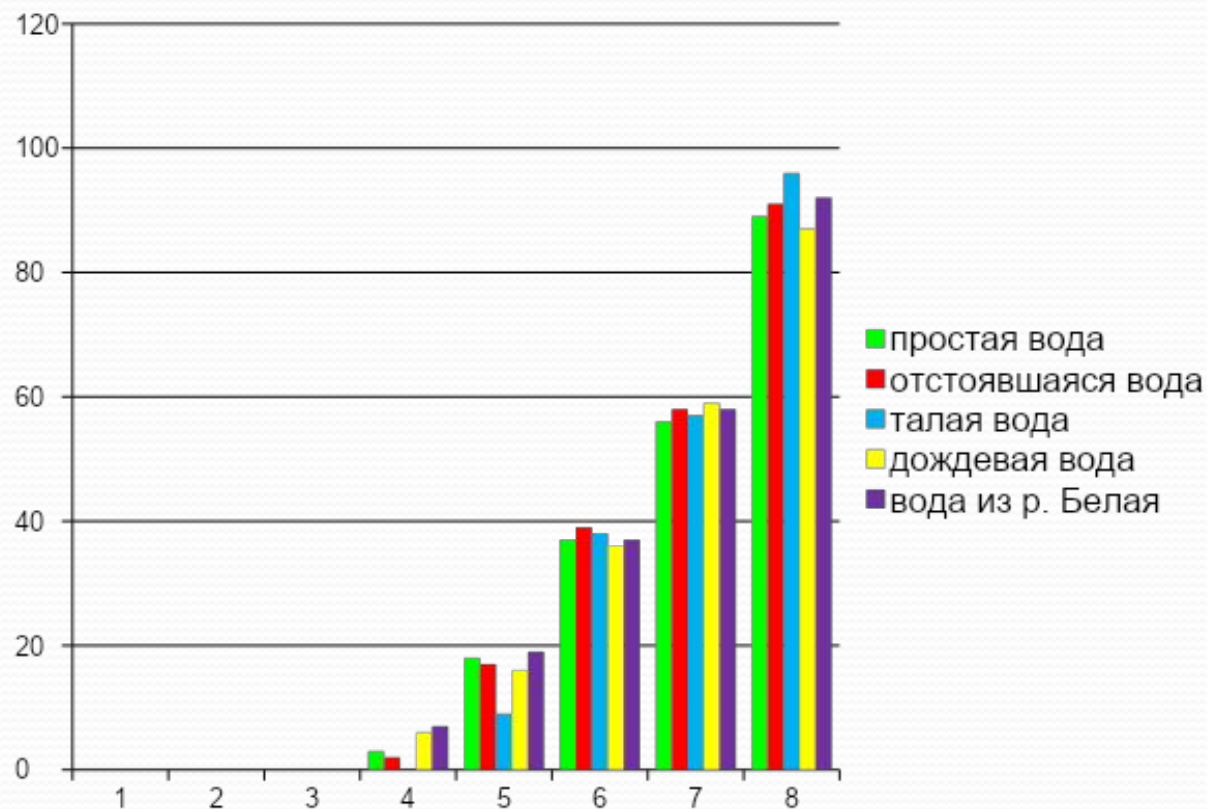


## Строение жидкой воды



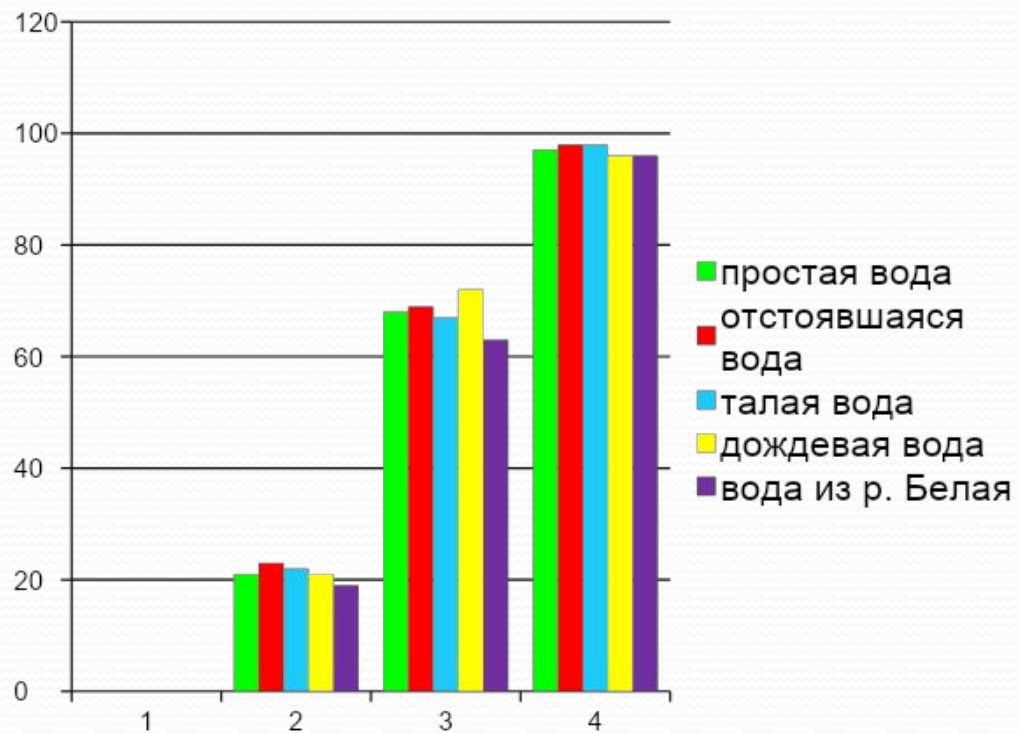
# Кукуруза

день	пр ос тая во да	от ст оя вш ая во да	та ла я во да	до жд ева я во да	во да из р. Бе ла я
1	0	0	0	0	0
2	0	0	0	0	0
3	0	0	0	0	0
4	3	2	0	6	7
5	18	17	9	16	19
6	37	39	38	36	37
7	56	58	57	59	58
8	89	91	96	87	92



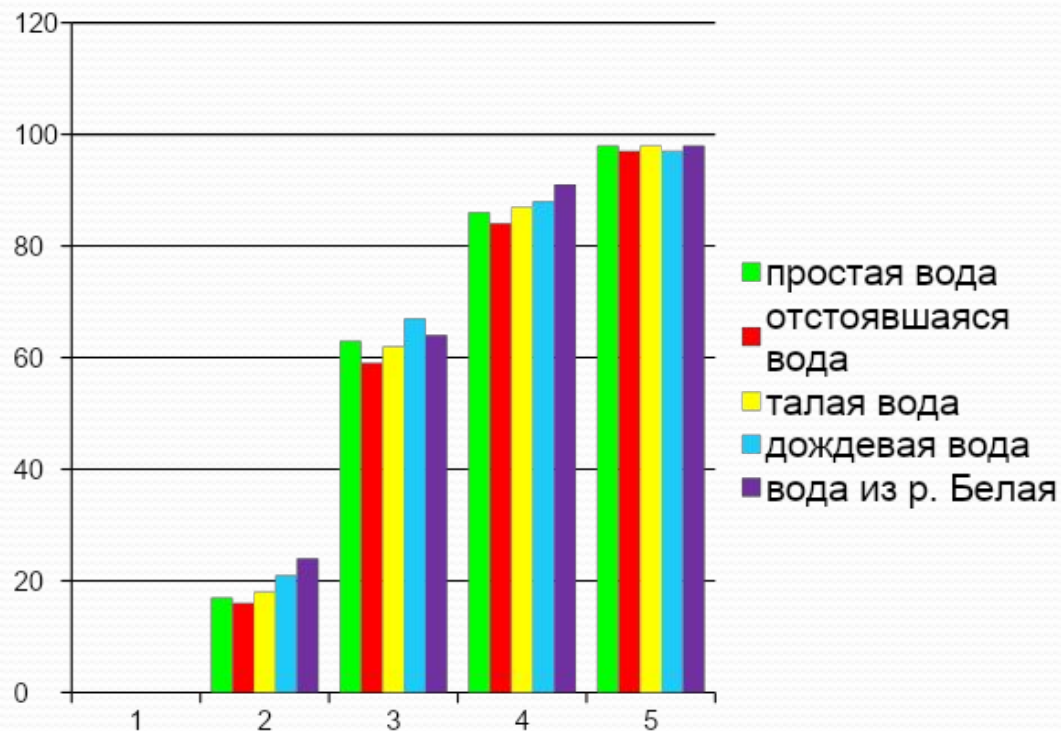
# Просо

день	проста я вода	отс тоя вш ая я вода	тал ая вода	до жде вая вод а	вод а из р. Бел ая
1	0	0	0	0	0
2	21	23	22	21	19
3	68	69	67	72	63
4	97	98	98	96	96



# Ячмень

день	пр ос та я во да	отс тоя вш аяс я вод а	тал ая вод а	до жде вая вод а	вод а из р. Бел ая
1	0	0	0	0	0
2	17	16	18	21	24
3	63	59	62	67	64
4	86	84	87	88	91
5	98	97	98	97	98



# Выводы и рекомендаци и

1. Состав воды оказывает влияние на всхожесть семян.
2. В талой воде всхожесть несколько выше.
3. Состав воды не влияет на скорость прорастания семян.
4. Для более быстрого получения урожая рекомендуем проращивать семена в талой воде.

