



НЕУЖЕЛИ ЧЕЛОВЕК

ВСЕГО ЛИШЬ ВЫСОКО

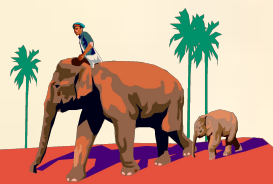
РАЗВИТОЕ ЖИВОТНОЕ



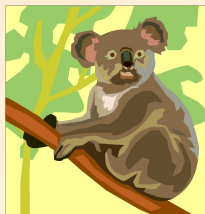
Учитель биологии МОУ «СОШ  
№ 99» Логинова Л.Г.

# Место человека в системе органического мира

Царство



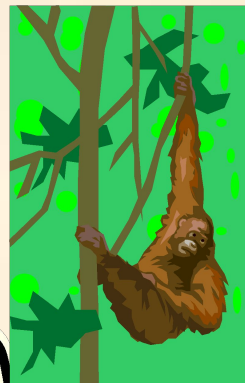
тип



класс



отряд



род



вид



ЖИВОТНЫЕ

ХОРДОВЫЕ

ПРИМАТЫ

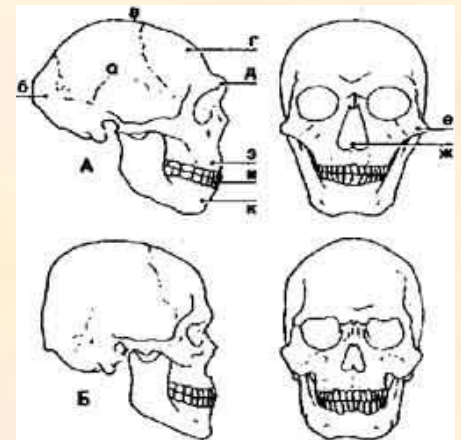
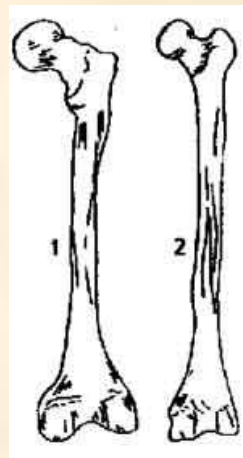
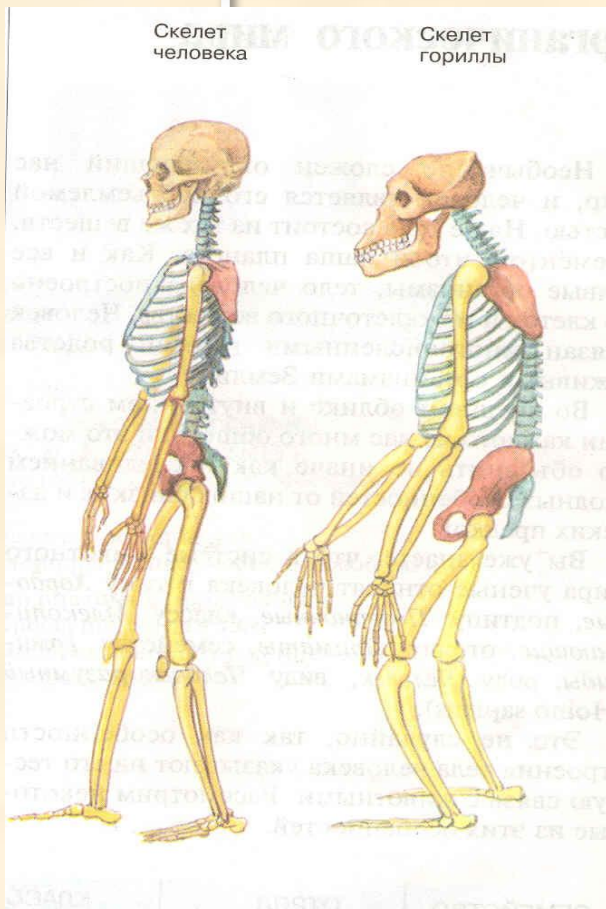


МЛЕКОПИТАЮЩИЕ

ЧЕЛОВЕК-РАЗУМНЫЙ

# Доказательства родства человека и животных

## Сравнительно - анатомические



Опорой тела человека служит скелет, по его устройству человек близок к позвоночным животным. Очень много общего у человека с человекообразными обезьянами – пропорции тела (короткое туловище, длинные ноги, строение трубчатых костей, строение черепа).

# рудименты и атавизмы



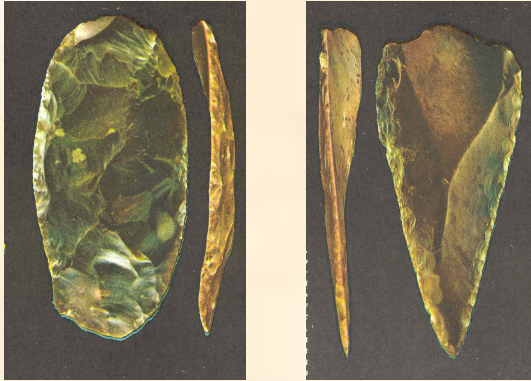
**РУДИМЕНТЫ И АТАВИЗМЫ ЯВЛЯЮТСЯ ВАЖНЫМ ДОКАЗАТЕЛЬСТВОМ РОДСТВА ЧЕЛОВЕКА И ЖИВОТНЫХ.**

**РУДИМЕНТЫ - ЭТО ОРГАНЫ, КОТОРЫЕ КОГДА-ТО АКТИВНО ФУНКЦИОНИРОВАЛИ У НАШИХ ПРЕДКОВ.**

**АТАВИЗМЫ – ПОЯВЛЕНИЕ ПРИЗНАКОВ, СВОЙСТВЕННЫХ НАШИМ ПРЕДКАМ ( РОЖДЕНИЕ ХВОСТАТЫХ И ВОЛОСАТЫХ ЛЮДЕЙ.**

# АРХЕОЛОГИЧЕСКИЕ

# РАСКОПКИ

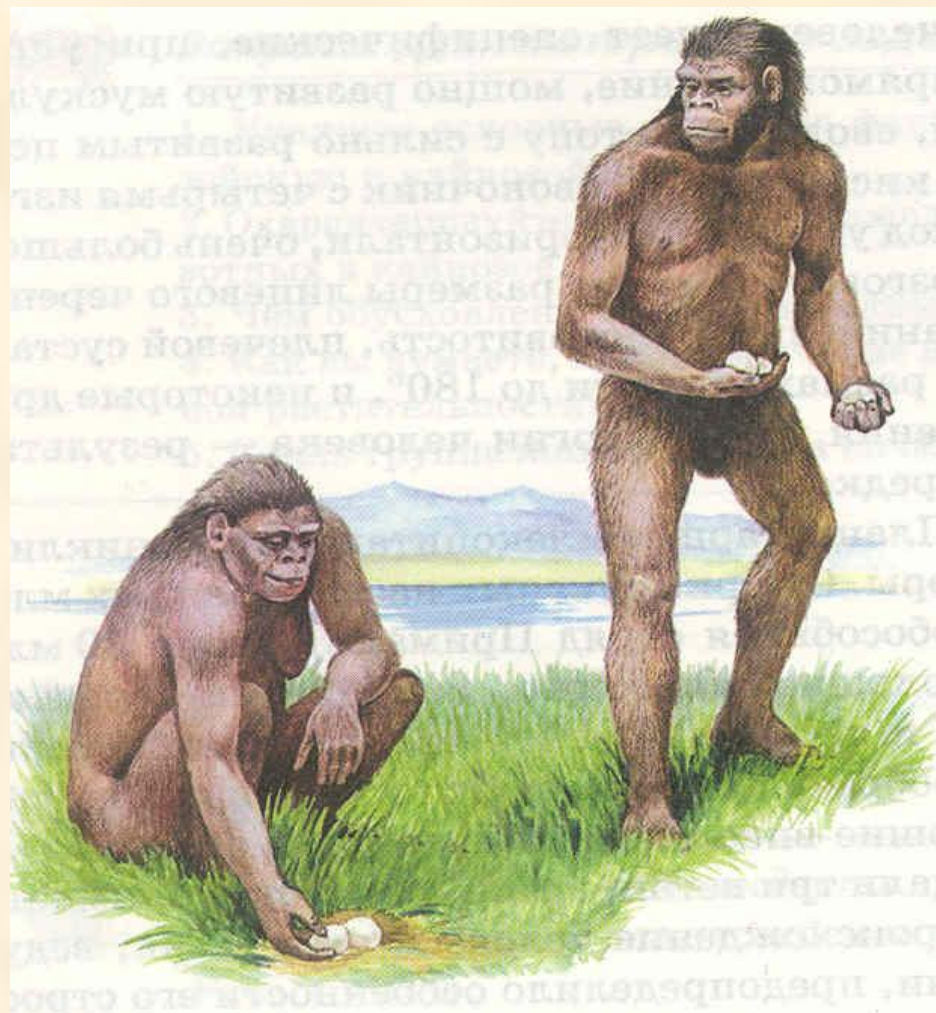


**АРХЕОЛОГИЯ – ЭТО НАУКА, КОТОРАЯ РАССКАЗЫВАЕТ НАМ О СТАНОВЛЕНИИ ПЕРВОБЫТНОГО ЧЕЛОВЕКА И РАЗВИТИИ ЕГО ОРУДИЙ ТРУДА. ВЫДВИГАЕТ ГИПОТЕЗЫ О ПУТЯХ РАССЕЛЕНИЯ ЧЕЛОВЕКА.**



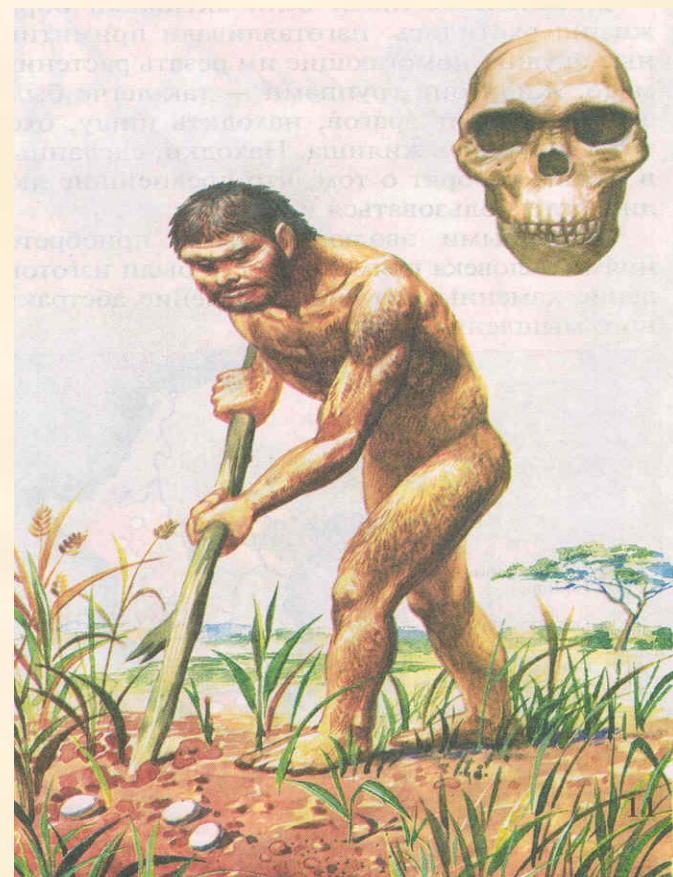
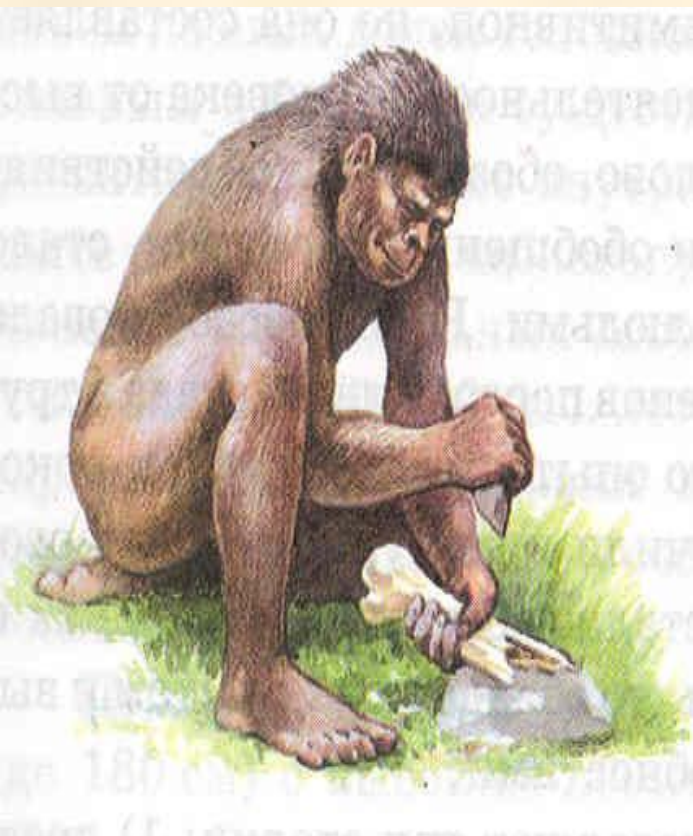
# АВСТРАЛОПИТЕКИ

**ИСКОПАЕМЫЕ ОСТАНКИ ЭТИХ ЖИВОТНЫХ БЫЛИ ОБНАРУЖЕНЫ НА ЮГЕ АФРИКИ,. ДЛЯ НИХ УЖЕ ХАРАКТЕРНО ПРЯМОХОЖДЕНИЕ, ОНИ УМЕЛИ УЖЕ ИЗГОТОВЛЯТЬ ПРОСТЕЙШИЕ ОРУДИЯ ТРУДА ИЗ ГАЛЬКИ.**

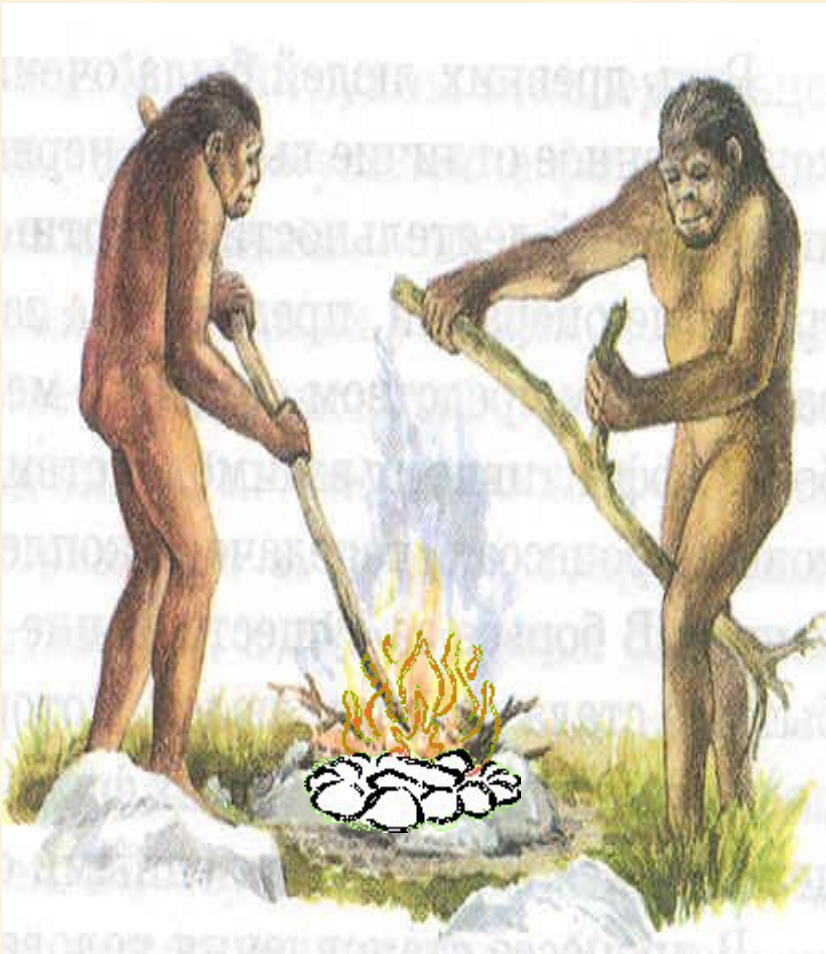


# ЧЕЛОВЕК УМЕЛЫЙ

**ЧЕЛОВЕК УМЕЛЫЙ  
ВНЕШНЕ БЫЛ  
ОЧЕНЬ ПОХОЖ НА  
АВСТРАЛОПИТЕКА.  
СТОПА КАК У  
СОВРЕМЕННОГО  
ЧЕЛОВЕКА ИМЕЛА  
СВОД, ОН МОГ  
СВОБОДНО  
ХОДИТЬ НА ДВУХ  
НОГАХ. БОЛЬШОЙ  
ПАЛЕЦ КИСТИ  
ПРОТИВОПОСТАВ  
ЛЯЛСЯ ДРУГИМ  
ПАЛЬЦАМ, ЗНАЧИТ  
ОН МОГ ДЕРЖАТЬ  
В РУКАХ ОРУДИЯ.**



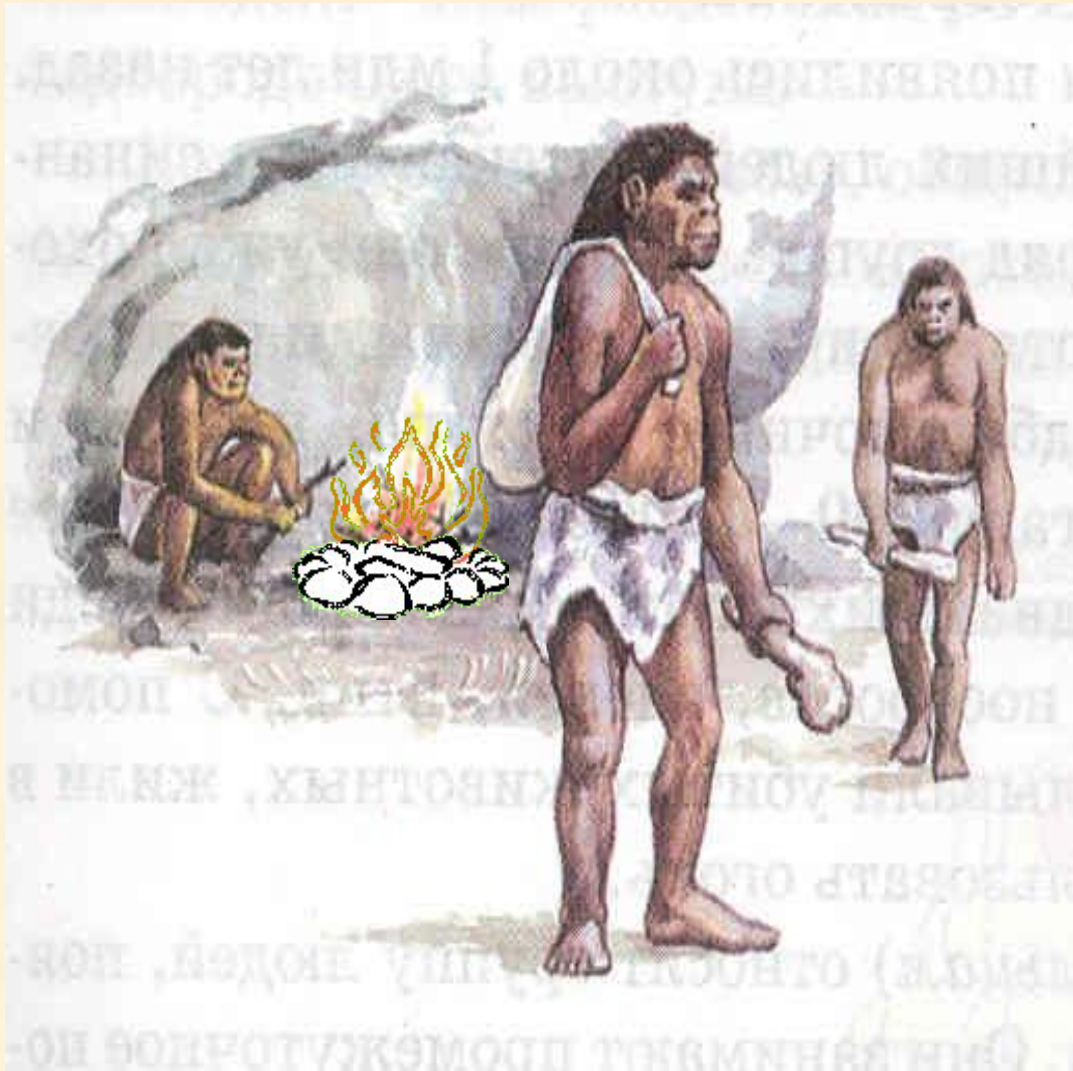
# ЧЕЛОВЕК ПРЯМОХОДЯЩИЙ



**ОСТАТКИ ДРЕВНЕЙШИХ ЛЮДЕЙ  
НАЙДЕНЫ В АЗИИ, АФРИКЕ,  
ЕВРОПЕ. ТЕЛО ЕГО МАЛО ЧЕМ  
ОТЛИЧАЛОСЬ ОТ СОВРЕМЕННОГО  
ЧЕЛОВЕКА. ОНИ ВЕЛИ АКТИВНЫЙ  
ОБРАЗ ЖИЗНИ – ОХОТИЛИСЬ,  
ИЗГОТАВЛИВАЛИ ПРИМИТИВНЫЕ  
ОРУДИЯ, ПИТАЛИСЬ  
РАСТИТЕЛЬНОЙ И ЖИВОТНОЙ  
ПИЩЕЙ, УМЕЛИ ПОЛЬЗОВАТЬСЯ  
ОГНЕМ.**



# НЕАНДЕРТАЛЬЦЫ



**ЛЮДИ  
СОВРЕМЕННОГО  
ТИПА, У НИХ  
СУЩЕСТВОВАЛО  
РАЗДЕЛЕНИЕ  
ТРУДА – МУЖЧИНЫ  
ОХОТИЛИСЬ НА  
КРУПНЫХ  
ЖИВОТНЫХ, А  
ЖЕНЩИНЫ  
ПОДДЕРЖИВАЛИ  
ОГОНЬ И  
СОБИРАЛИ  
СЪЕДОБНЫЕ  
РАСТЕНИЯ.**



# КРОМАНЬОНЦЫ



**ИСКОПАЕМЫЕ ЛЮДИ  
СОВРЕМЕННОГО ТИПА.  
ЭТО БЫЛИ РОСЛЫЕ  
ЛЮДИ , ОБЛАДАЮЩИЕ  
ВСЕМИ ПРИЗНАКАМИ  
СОВРЕМЕННОГО  
ЧЕЛОВЕКА.  
КРОМАНЬОНЦЫ  
ВЛАДЕЛИ  
ЧЛЕНОРАЗДЕЛЬНОЙ  
РЕЧЬЮ, МЫШЛЕНИЕМ,**



# современный этап эволюции

## три большие расы



негроидная

европеоидная

монголоидная

Различия между расами сводятся к особенностям цвета кожи, волос, глаз.



Все эти различия возникли в результате приспособления к условиям окружающей среды.

# КАК ВОЗНИКЛИ

# РАСЫ

Расы возникли в процессе приспособления человеческих популяций к местным условиям. Различия между расами сводятся к особенностям цвета кожи, волос, глаз, формы носа, губ и т. д. Возникли эти различия в результате воздействия разных условий окружающей среды. Для современного этапа эволюции человека характерно резкое снижение роли биологических факторов. Человек в настоящее время сам создает для себя среду обитания.



# ЧЕЛОВЕЧЕСТВО ЕДИНО



Человечество едино, что подтверждает общность происхождения, сходство строения, возможность браков между представителями разных рас с получением плодovитого потомства. Общий уровень физического и умственного развития одинаков у людей всех рас. В процессе социальной эволюции человечества создаются благоприятные условия для раскрытия индивидуальности каждого человека, реализации его личных качеств.

