



2015 =улта
К?В?Иванов
=уралнёранпа
125 =ул?

**Константин Васильевич
Иванов 1890 =улхи =у
уйёх.н 15/27-м.ш.нче Пушкёрт
республикинчи Пелепей
районне к.рекен Слакпу= ял.
нче =уралнё?**



**В?Н?Иванов:
ПОЭТ АШШ.**



**Е?В?Иванова:
ПОЭТ АМЁШ.**

**К?В?Иванов кёмрёкпа тунё \керч.к
1911=?Ч.мп.р хули**

К?В?Иванов пурённэ =урт?

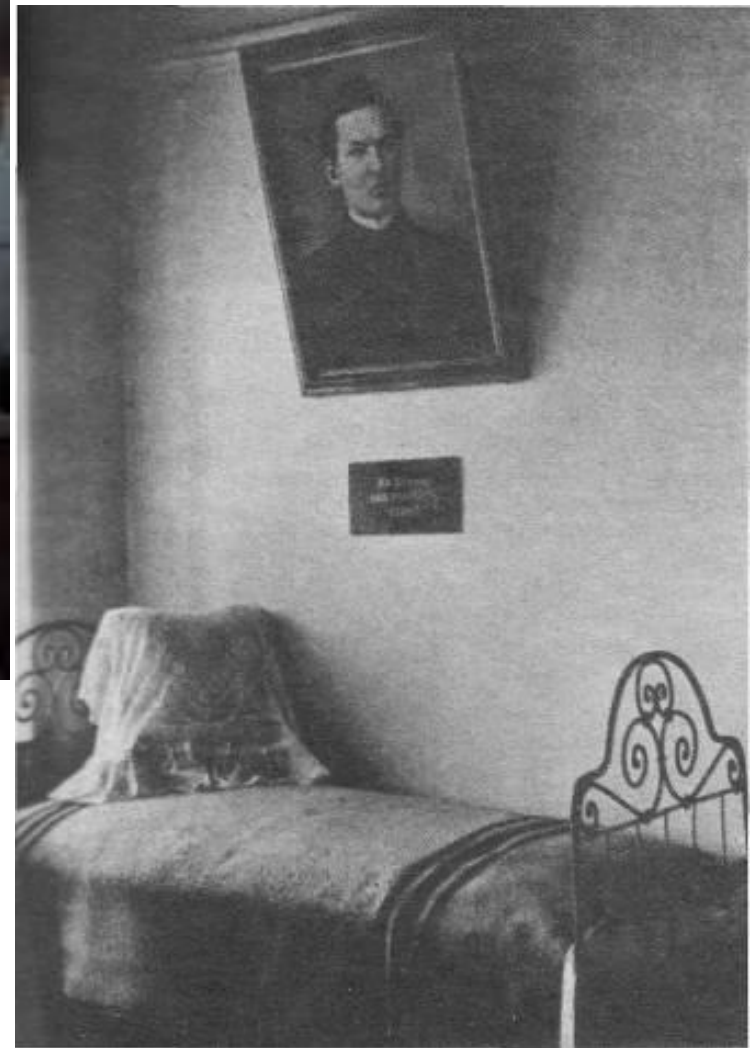


1940-м.ш =улхи
чк уйёх.н 29-м.ш.нче
Петр Николаевич Кудряшов
тёрёшнипе музей у=ёлнэ





К?В?Ивановён п\л.м.



Поэ

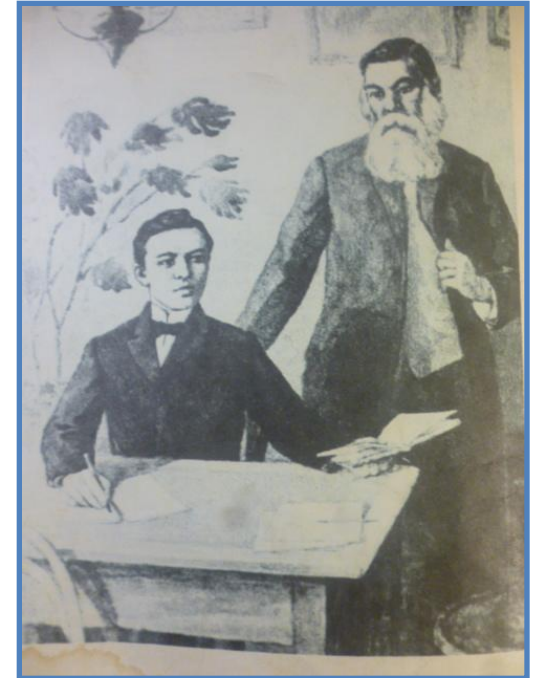
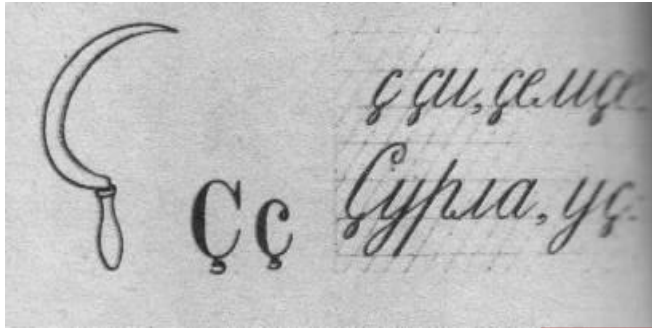
Савасан терле енле таланче



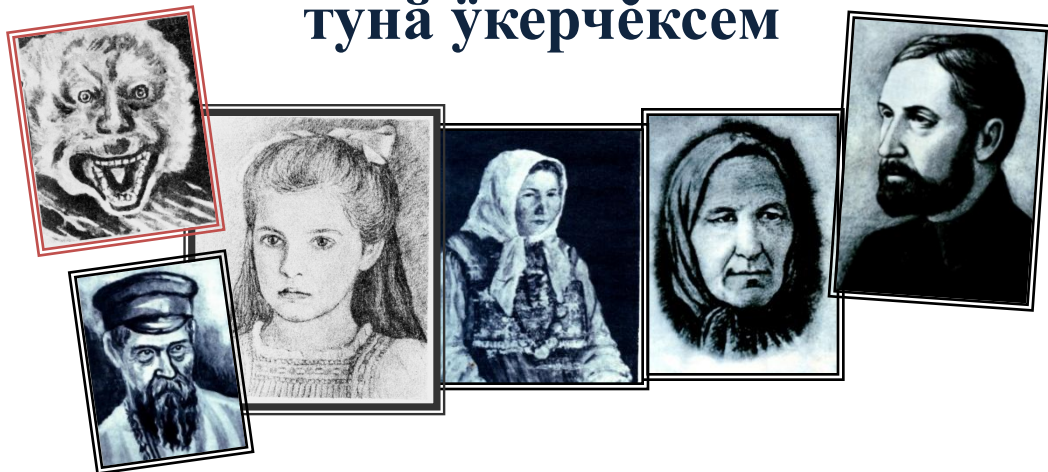


Ялсем тәрәх =\ресе халәх сәмахләхне пу=тарнә

К?Иванов чёваш шул.сем валли =.н. букварь хат.рлен.: ил.
ртл. керч.ксем тунё



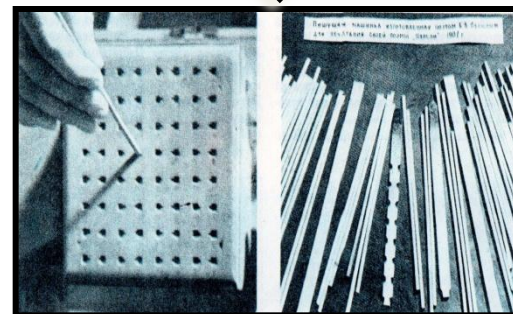
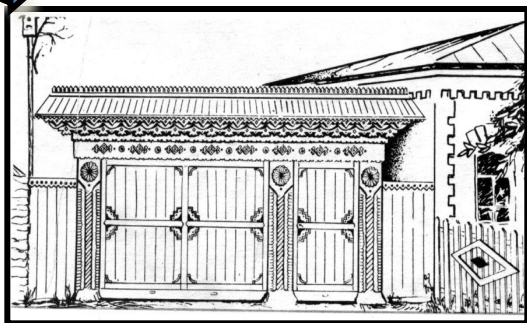
**К.В.Иванов кӑранташпа,
кӑмрӑкпа тата ҫулӑ сӑрӑпа
тунӑ ӱкерчӑксем**



Ӑста декоратор

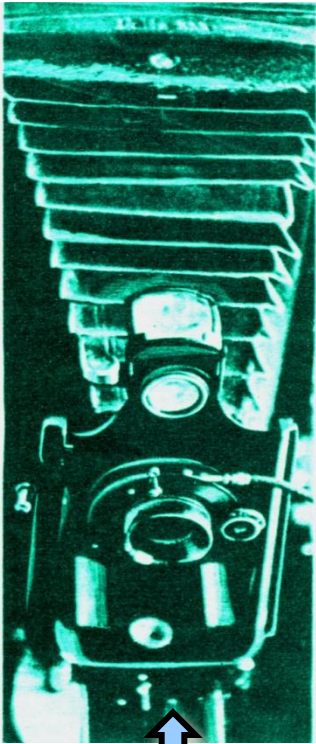


**Поэт хӑй аллипе тунӑ килти
хапха тата пӱлӑм алӑкӑ**



**К.В.Иванов хӑй ӑсталанӑ шкаф
тата алӑпа пичетлемелли машина**

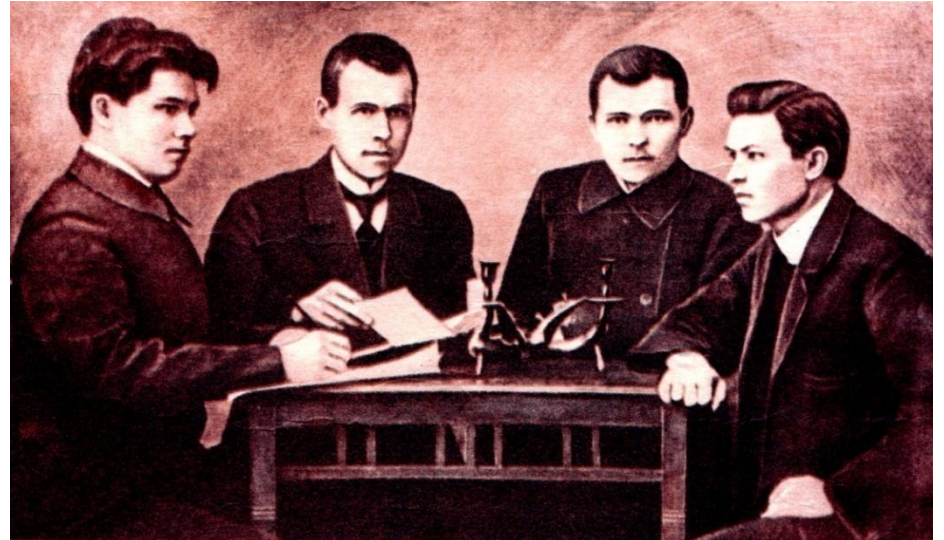
фотограф



↑
Поэт усă курнă
фотоаппарат

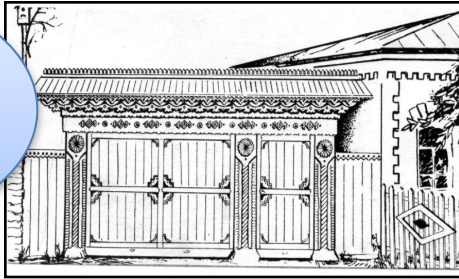


Поэт хайён тăван шăллёпе
Квинтилианпа (1910-1911çç.)

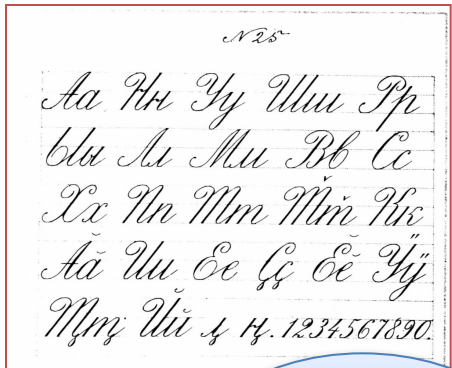


К?В?Иванов юдташ.семпе
(1912ç.)

черчени



К.В.ИВАНОВ
УЧИТЕЛЬ



Чистописа
ни
(каллигра
фи)



рисован
и



Ку=ару=ё



А.С.Пушкин



А.Кольцов



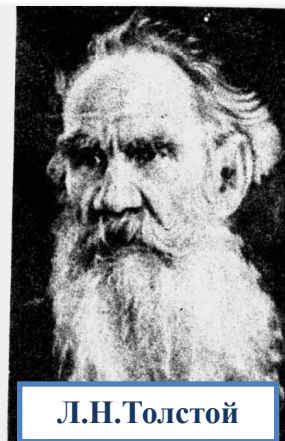
Н.Некрасов



М.Ю.Лермонтов



Н.Огарев



Л.Н.Толстой



СКАЗКИ
И
ПРЕДАНИЯ ЧУВАШЪ.

ТӐВАШ ХАЛЛАПӐСЕМ.

СИМБИРСКЪ.
Типографія А. и М. Дмитриевыхъ.
1903.

«Нарспи» поэма п.ррем.ш хут
1908 =улта «Сказки и предания
чуваш? Чӗваш халап.сем»
к.некере пичетленсе тухнӗ?

— 66 —

илтмелле:
„Енӗ вӗлертӗм, каҫарар!“
терӗ.
Сак ӗҫсем пулни вуна сул
иртрӗ,
Мӑншурӑ унчӑнпа нумай
улшӑнӗ.
Тӑп-Варта Иантрак сурӗ
вырӑнне
Вӗлтӗрен пусса хупласа
илнӗ.
Карӗк ылханӗ вырӑна ҫит-
рӗ.
Иантрак пусӗпех Ҫенӗре
кайрӗ,
Унта ылтӑн тӑпри ҫавӑ
ҫӗрте
Ҫӗр айне пулса вилнӗ, теҫӗ
хашӗ.
Арамӗ унӑн каҫа кайрӗ
те,
Сурӗ-йӗрне те турттарса
кайрӗ.
Кӗтерин халӗ Ҫӗрпӗ хулин-
те
Хӗр ӗмӗрне монастирте пу-
рӑнса
Турра пуссаца ирттерет
ӗнтӗ.
Тукмак Петӗрен мӗн пур
киӗ-сургне
Сутрӗҫ те, укҫине ҫиркӗве
хуҫӗс.

Пелтӗр сула унӑн сурӗ
вырӑнне
Ывӑлӗ валли Михали илӗ.
Ӗлек ҫӑмӑлтарахкер, халӗ
Утак
Танла ҫын пулса хай хуҫа
пулӗ.
Унӑн сӗменҫе Тракка пу-
рӑнат.
Весене ыккӗшне те Шупу-
ҫӗнҫе
Лайӑх ҫынсем тесе хисеп-
лесӗҫ.

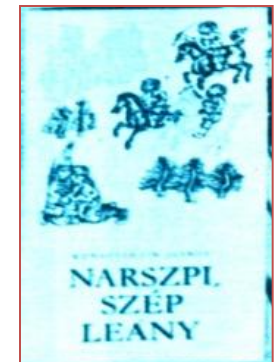
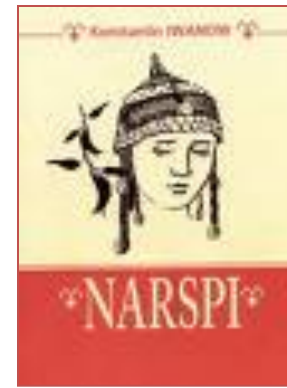
НАРСПИ.

1) Силпи йалӑнтӗ.
Пут-уйӑхан весенҫе
Хӗвел пӑхрӗ ӑпӑтса,
Силпи ҫаваш йалӑнҫе
Йур ырӗлтӗ васкаса.
Тусем, сӑртсем хуп-хура
Пурӗ кавса пӗтнӗрен,
Тухаҫ кураҫ ҫӑп-ҫара
Хӗвел хыҫа хӗртнӗрен.
Сивӗ, хаяр хӗл иртет,
Каяҫ йӗрсе, хуртанса;
Сивӗ куҫсулӑне йӗрет
Иртнӗ куншӑн хуйхӑрса.
Путӑксемпе, варсемпе
Ҫемӗрӑлсе шыв кӗрлет.
Анӑх мӗнле йӗрсен те,
Хӗвел хӗртнӗсем хӗртет.
Хӗл куҫсулӗ шавласа
Йухса кайрӗ ҫырмара.
Аҫи-пӑзи выдаса,



«Нарспи» поэма
 1908 җулта чăвашла,
 1937 җулта вырăсла,
 1941 җулта пушкăртла, тутарла,
 1953 җулта туҗи-марилле, украинла,
 1958 җулта мордва-ирҗелле,
 1961 җулта пӓлхарла,
 1962 җулта удмуртла, азербайджанла,
 1977 җулта венгрла,
 1986 җулта итальянла...

пичетленсе тухнӓ.





Сцена =инче «Нарспи»





**1915 =улхи 13(26)-м.ш.нче поэт
ч.ри тапма чарёналь?**

**Унён тёпри =ине
лартнё палёк?**



*Константин Иванов – чӑваш халӑхӗн
манаслахеҫе мухтавӗ, ҫӗнӗ ҫырулахеҫе
илемле сӑмахлахеҫе никӗслекеҫе, чӑваш
поэзийӗн малтанхи алмазе. Вӑлах – пирӗн
фотожурналист, художник, декоратор,
вӑлах – ӑста педагог, фольклорист,
кӗнекеҫе, вӑлах – ытарайми ал ӑсти.*

Виталий Станьял, филологи наукисен кандидачӗ