

Тема: Корень

Урок №1

«Внешнее строение корня»

Что мы узнаем на уроке:

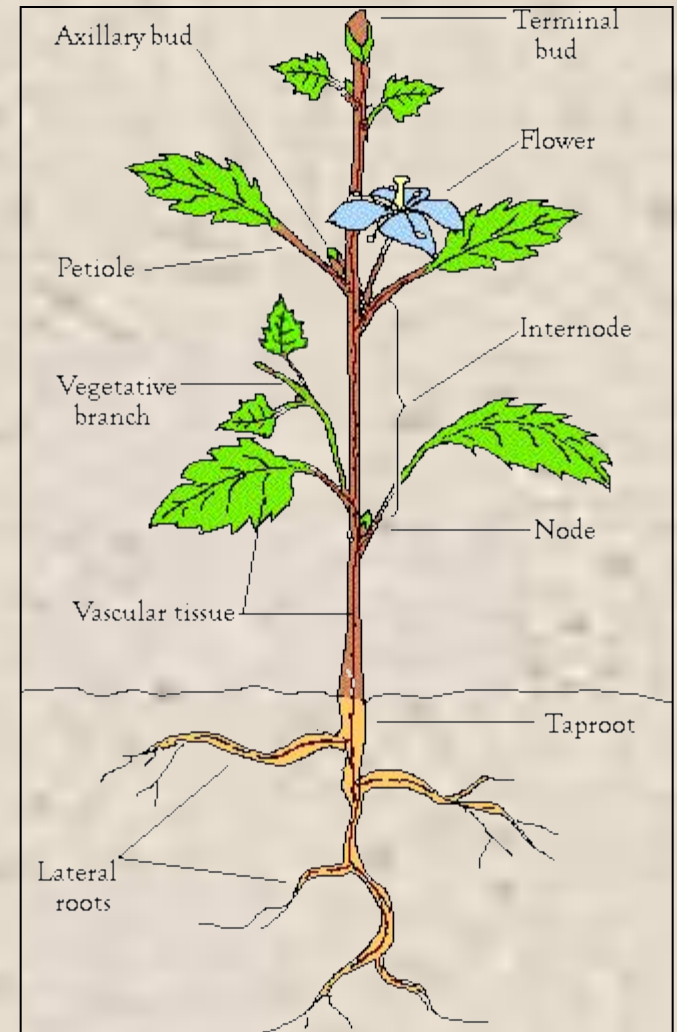
- Какие бывают виды корней
 - Функции, выполняемые
корнем
- Типы корневых систем

Что такое корень?

Корень – основной вегетативный орган растения.

Каковы функции корня?

- Закрепляет растение в почве
- Осуществляет почвенное питание



Виды корней

```
graph TD; A[Виды корней] --> B[Главный  
(развивается из зародышевого корешка)]; A --> C[Боковые  
(возникают на всех корнях)]; A --> D[Придаточные  
(отрастают от побега)];
```

Главный
(развивается из зародышевого корешка)

Боковые
(возникают на всех корнях)

Придаточные
(отрастают от побега)

Виды корней

главный

придаточные

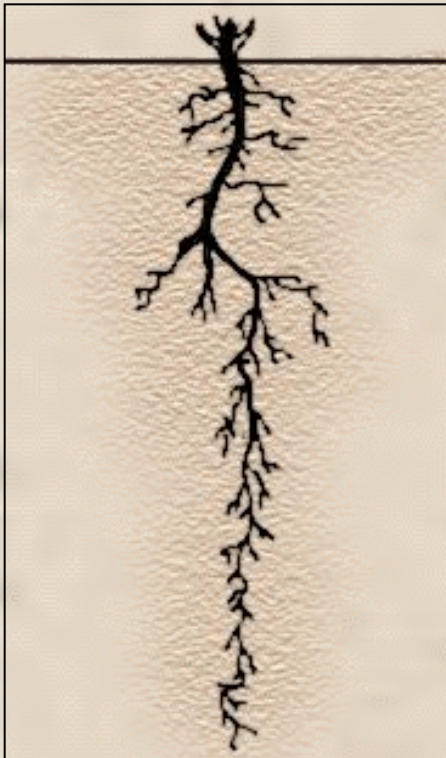
боковые



Все корни одного растения – это корневая система.

Стержневая

(главный и боковые корни)

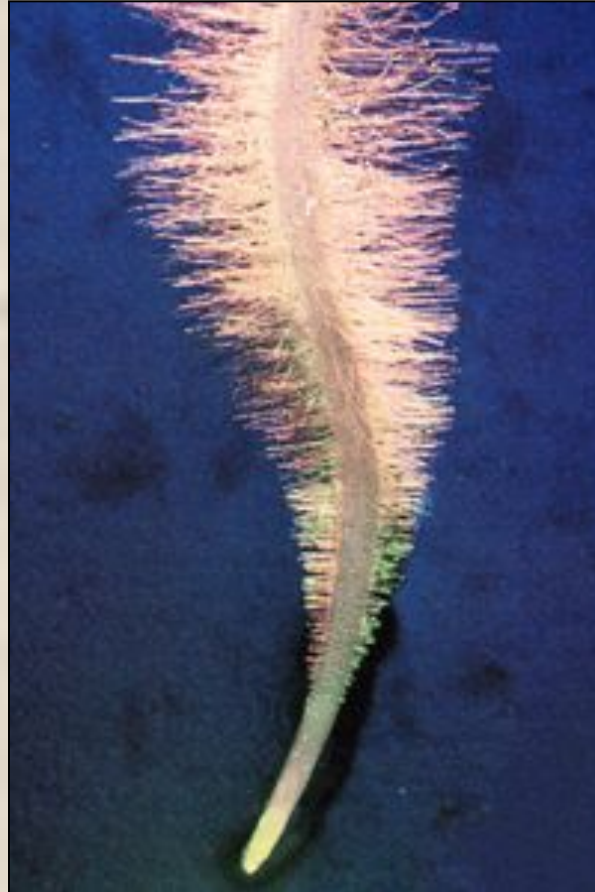


Мочковатая

(придаточные и боковые)

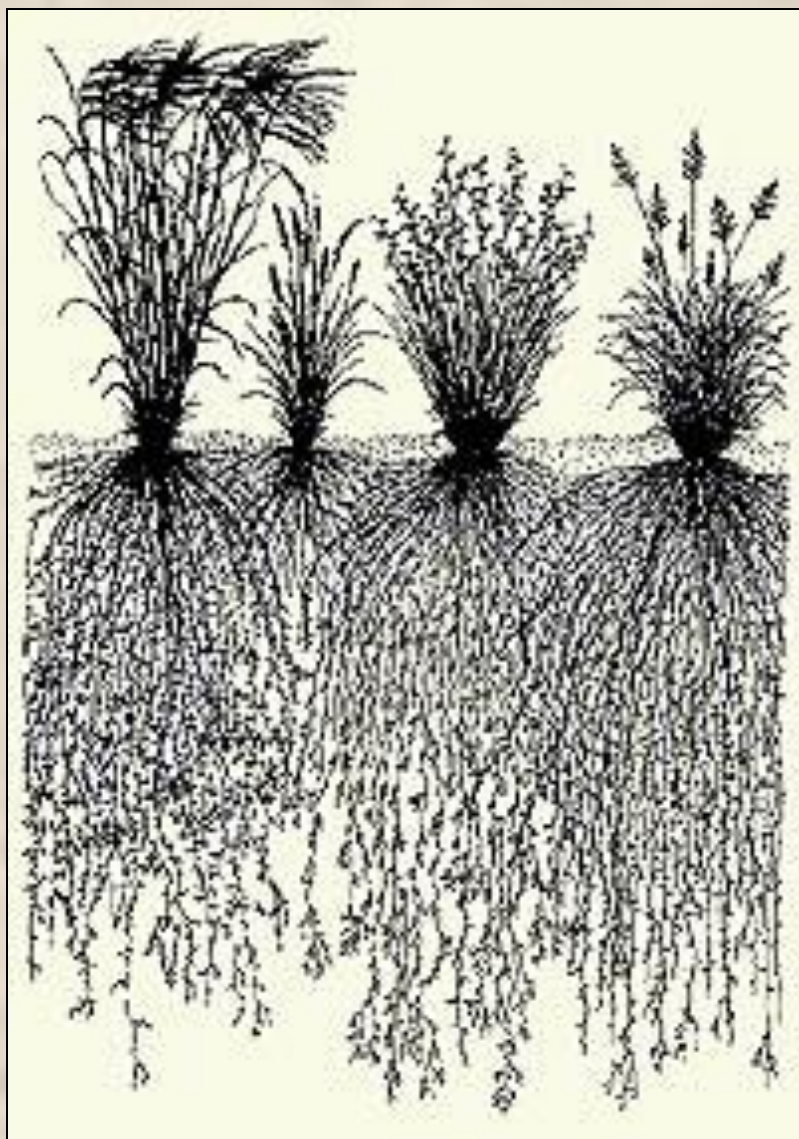


Корневой чехлик и ...



... **КОРНЕВЫЕ ВОЛОСКИ**

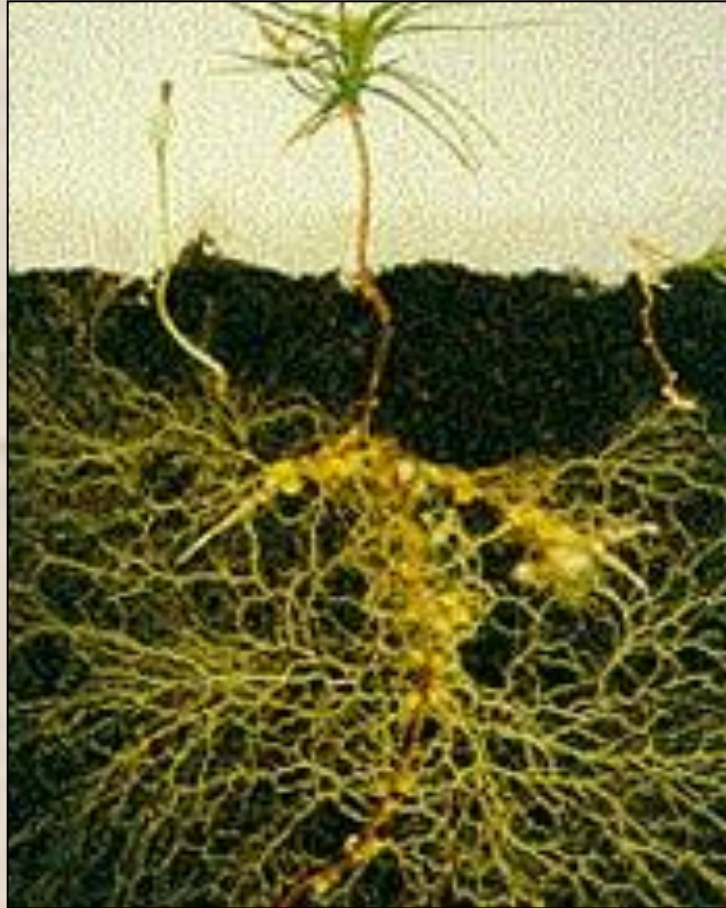
Рост корней



Корни растут в течение всей жизни растения своей верхушкой.

Корни пшеницы проникают на глубину 2-2,5 м, а у осины на 18-20 м.

Движение корней:



геотропизм и хемотропизм

Что мы узнали на уроке:

1. Корень – основной вегетативный орган растения, обладающий геотропизмом и хемотропизмом..
2. Растет верхушечной частью, защищенной чехликом в течение всей жизни растения.
3. Выделяют главный корень, придаточные и боковые корни.
4. Два типа корневых систем: стержневая и мочковатая.

Спасибо за внимание!