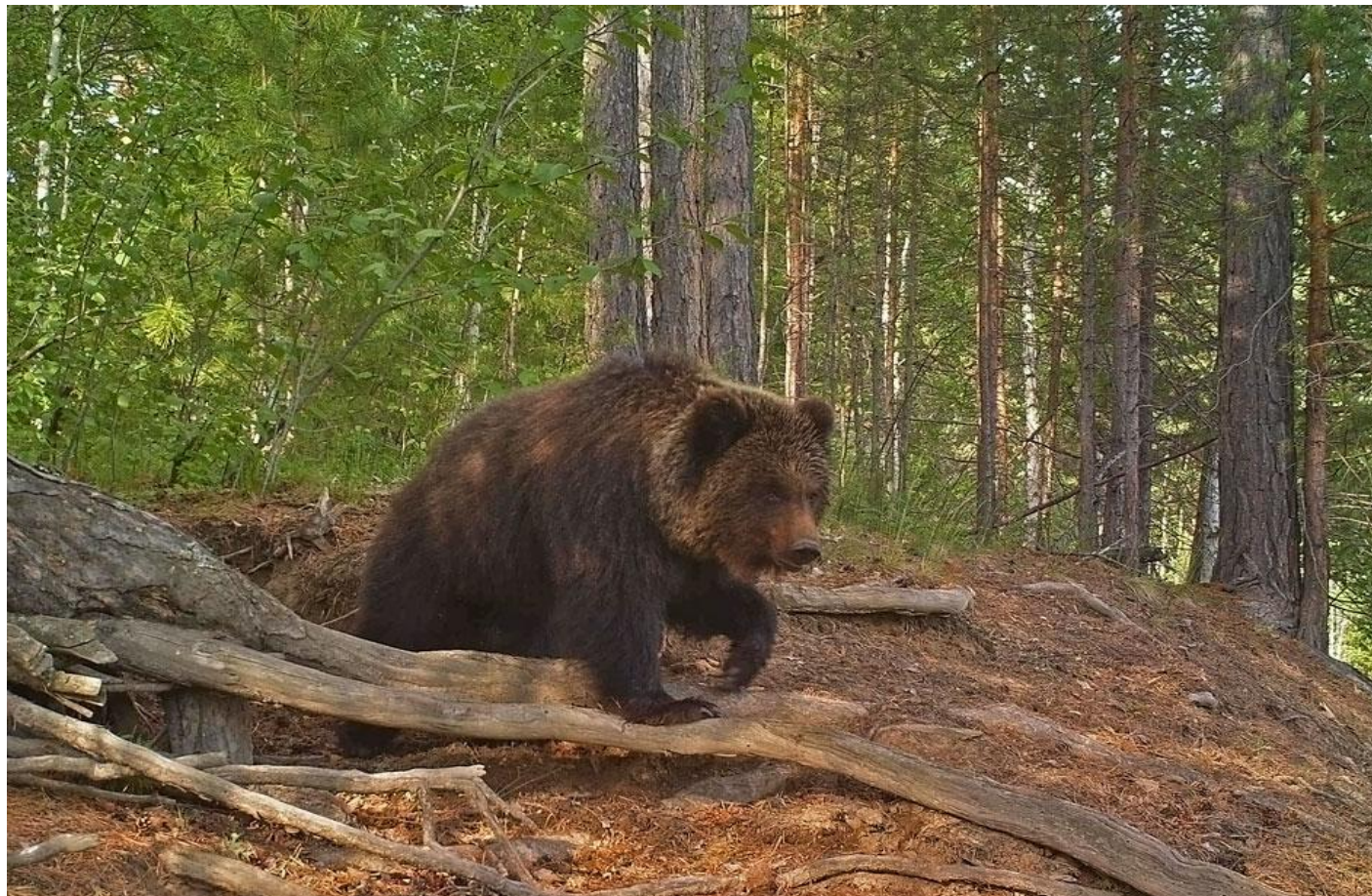


Вид.

Критерии вида.

Преподаватель биологии ОБПОУ «КМТ»
Каталова Елена Владимировна

*



Медведь бурый



Медведь белый

В указанном списке животных подсчитайте количество особей, видов и родов:

1. Еж обыкновенный
2. Лисица обыкновенная
3. Медведь гималайский
4. Хомячок джунгарский
5. Заяц – беляк
6. Медведь бурый
7. Хомячок золотистый
8. Заяц – русак
9. Еж ушастый
10. Лисица обыкновенная

«Вид – совокупность популяций особей, способных к скрещиванию с образованием плодovитого потомства, населяющих определенный ареал, обладающих рядом общих морфoфизиологических признаков ... и отдаленных от других таких же групп особей практически полным отсутствием гибридных форм.»

«Вид – совокупность особей, длительное время обитающих на определенной территории, свободно скрещивающихся и дающих плодovитое потомство.»



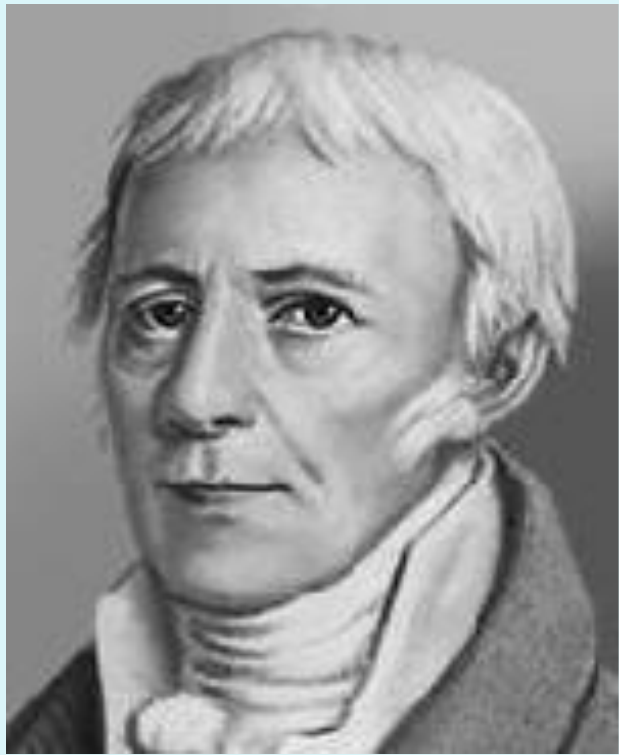
Джон Рей
(1628 – 1705)

Термин «вид» впервые ввел в биологию английский ботаник Джон Рей.



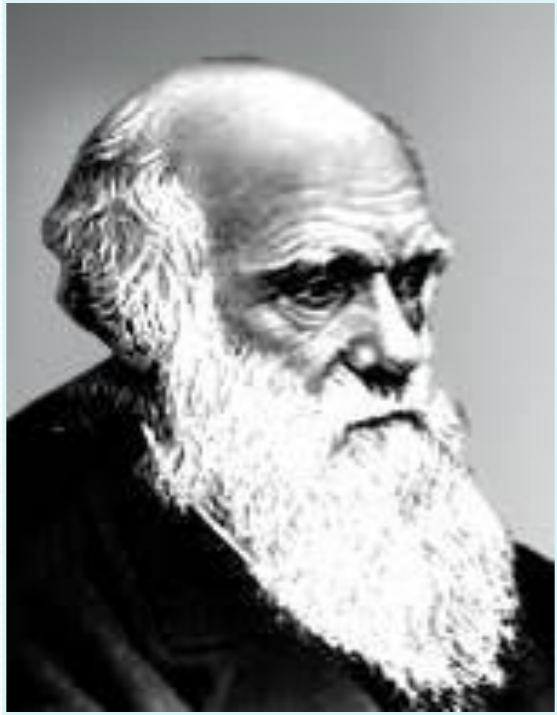
«Вид – универсальная,
реально существующая
единица живой материи,
морфологически однородная
и неизменная.»

К. Линней



Ж.Б. Ламарк

- Термин «вид» придуман человеком для удобства классификации.
- Отрицал реальное существование видов в природе, представлял себе природу как совокупность постоянно изменяющихся рядов особей.
- Реальными считал только особи.



- Виды реально существуют в природе.
- Виды возникают, исчезают, развиваются, изменяются, дают начало другим видам.
- Вид неоднороден, представляет собой систему соподчиненных единиц. Среди них основная элементарная единица – популяция.

Ч. Дарвин

Критерии вида -

признаки, по которым особи
объединяются в один вид

или

*признаки, по которым один вид
отличается от другого.*

Критерии вида

Название критерия	Какими общими признаками по этому критерию должны обладать особи, чтобы отнести их к одному виду.	Исключения
Морфологический	Сходство внешнего и внутреннего строения организмов.	Виды-двойники, половой диморфизм





Различие в окраске ужа
обыкновенного





Различие в окраске лягушки
озерной

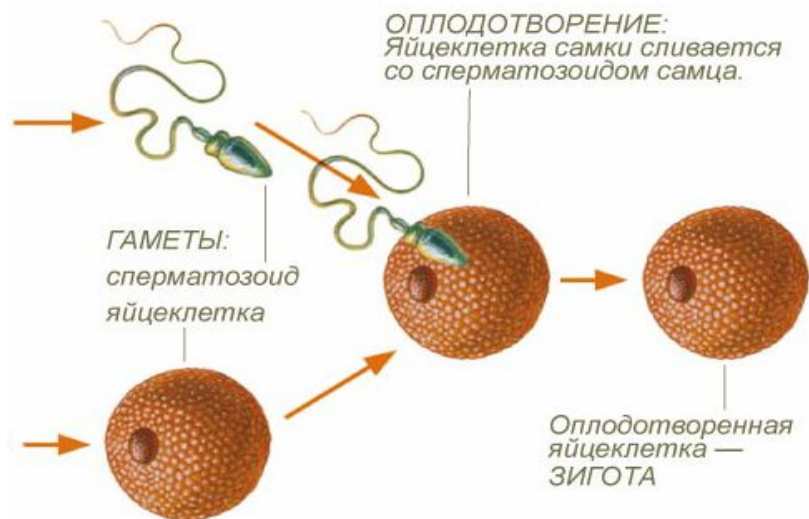


Альбинизм



Критерии вида

Название критерия	Какими общими признаками по этому критерию должны обладать особи, чтобы отнести их к одному виду.	Исключения
Физиологический	Сходство всех процессов жизнедеятельности и возможность получения плодовитого потомства при скрещивании.	Собака x волк = плодовитое потомство



Главным является способность к размножению.

Критерии вида

Название критерия	Какими общими признаками по этому критерию должны обладать особи, чтобы отнести их к одному виду.	Исключения
Географический	Занимают определенный ареал.	Ареалы многих видов совпадают; существуют виды – космополиты (домовая муха).



Критерии вида

Название критерия	Какими общими признаками по этому критерию должны обладать особи, чтобы отнести их к одному виду.	Исключения
Экологический	Сходны способом питания, местом обитания, местом обитания, набором факторов внешней среды, необходимых для их существования.	Экологические ниши разных видов перекрещиваются.



Критерии вида

Название критерия	Какими общими признаками по этому критерию должны обладать особи, чтобы отнести их к одному виду.	Исключения
Генетический	Особи одного вида скрещиваются между собой и дают плодовитое потомство (основан на сходстве числа хромосом, их формы и строения).	У многих разных видов число хромосом одинаково.



*У человека и тополя
46 хромосом*



Вывод:

для того, чтобы определить принадлежность особи к какому-то виду недостаточно одного критерия, необходимо учитывать совокупность всех критериев.

Вид – это исторически сложившаяся совокупность особей, сходных по морфологическим, физиологическим и биохимическим свойствам; свободно скрещивающихся и дающих плодовитое потомство, приспособленных к определенным условиям жизни и занимающих в природе определенную область - ареал.

1. Какому критерию вида соответствует следующее описание:

большая синица живет в кронах деревьев, питается крупными насекомыми и их личинками?

- 1) географическому
- 2) экологическому
- 3) морфологическому
- 4) генетическому

2. К какому критерию вида относят область распространения северного оленя?

- 1) географическому
- 2) экологическому
- 3) морфологическому
- 4) генетическому

3. Морфологический критерий вида - это:

- 1) область его распространения;
- 2) особенности процессов жизнедеятельности;
- 3) особенности внешнего и внутреннего строения;
- 4) определенный набор хромосом и генов.