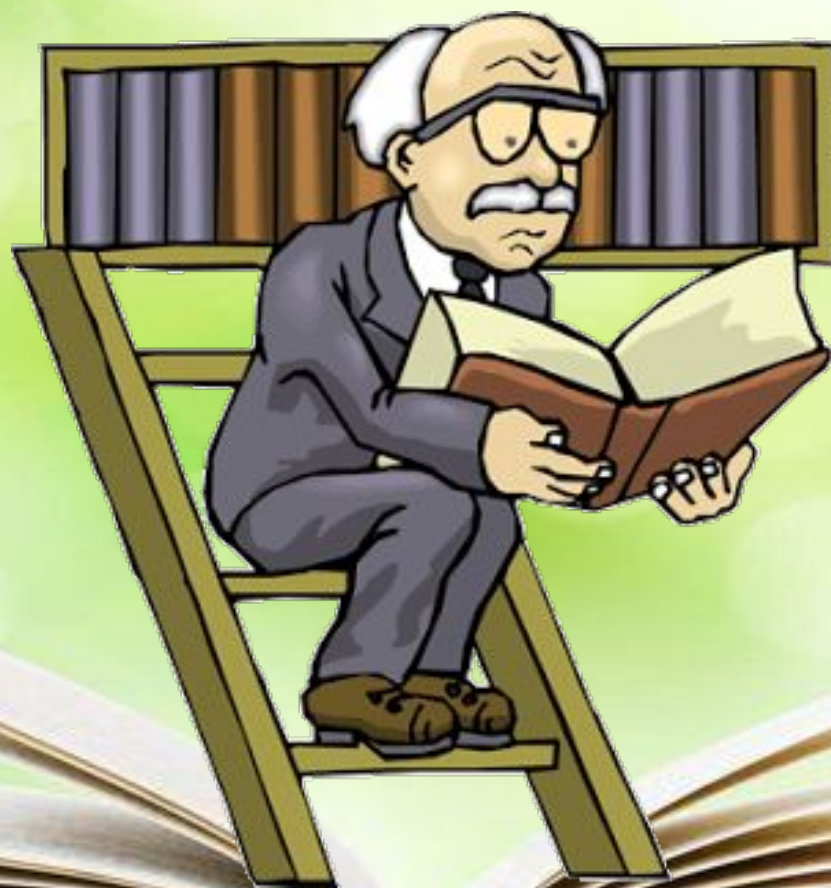


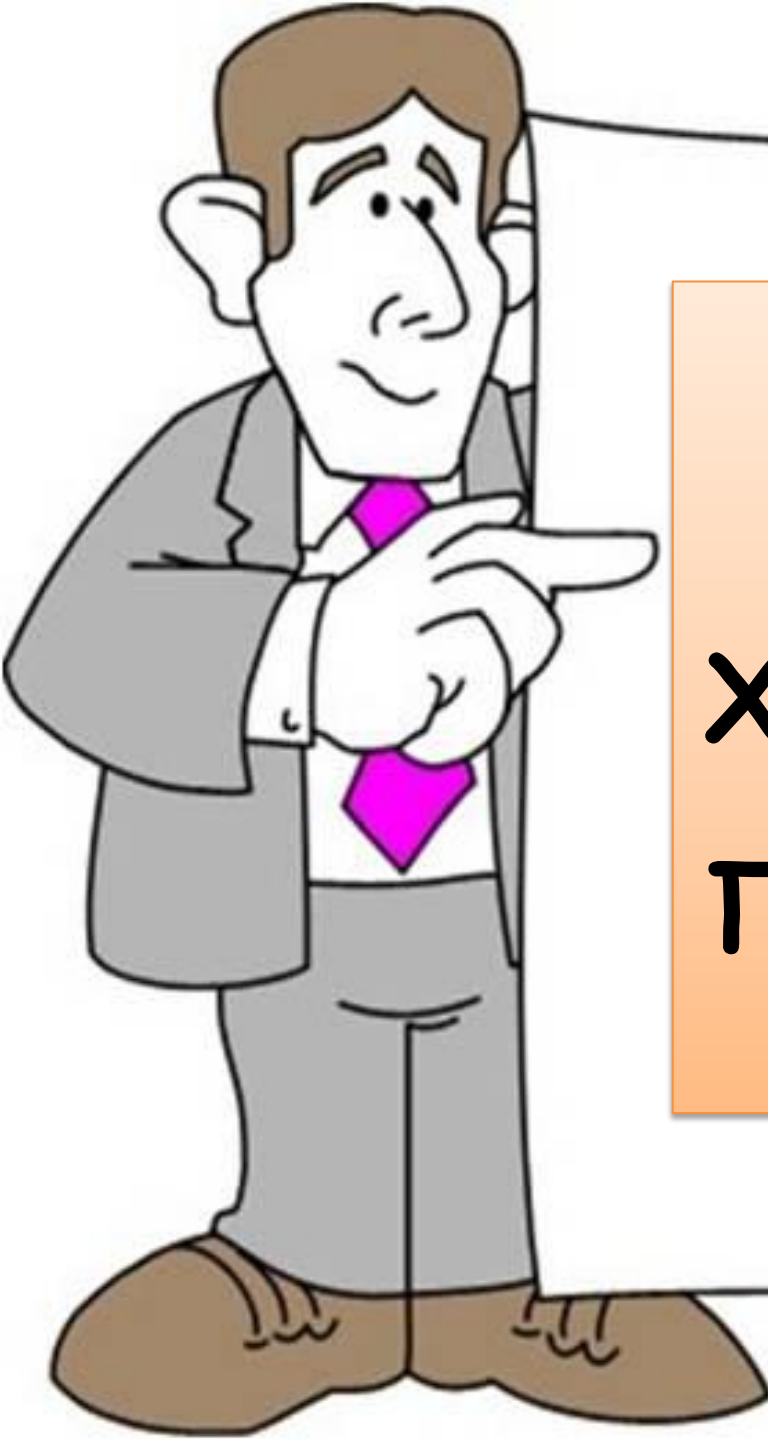


ТИП ПЛОСКИЕ ЧЕРВИ

Муравлева Н.Н.
МБОУ СОШ № 2

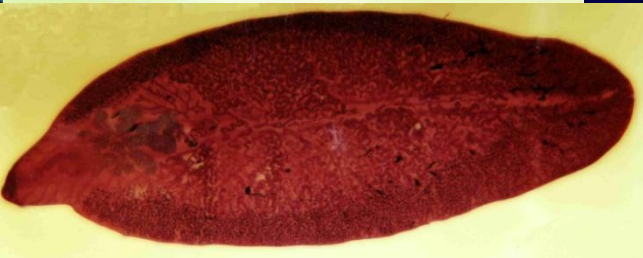
Повторим домашнее задание



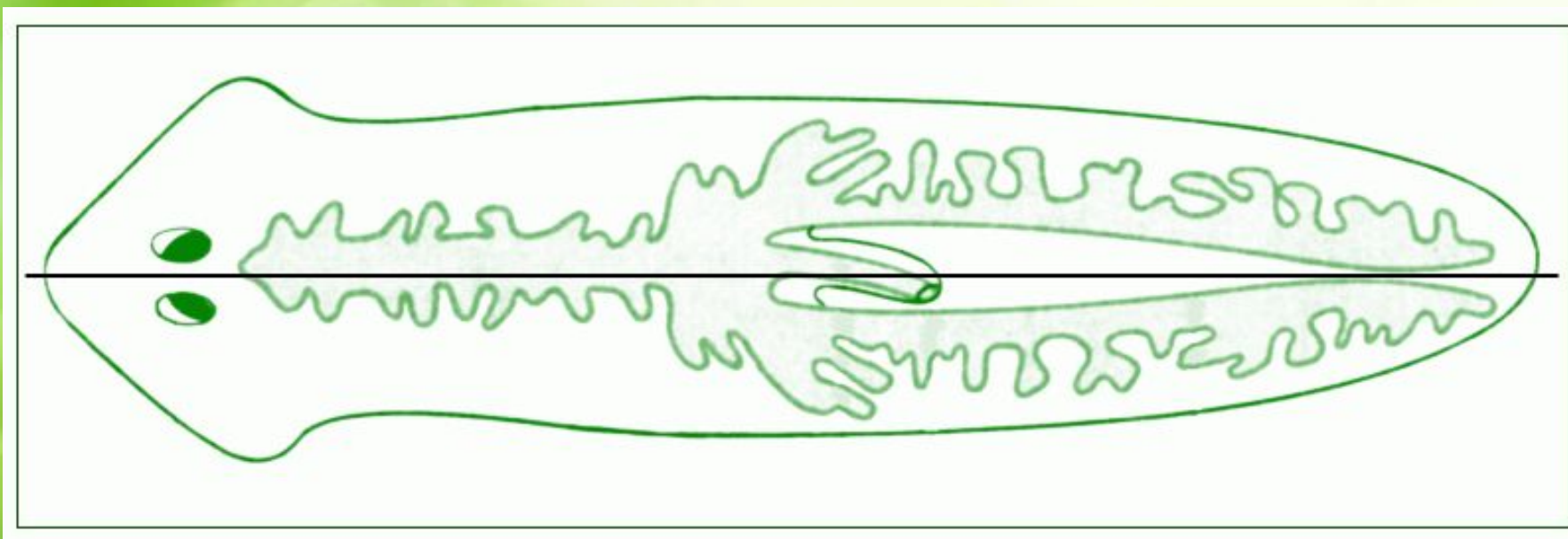


**ОБЩАЯ
ХАРАКТЕРИСТИКА
ПЛОСКИХ ЧЕРВЕЙ**

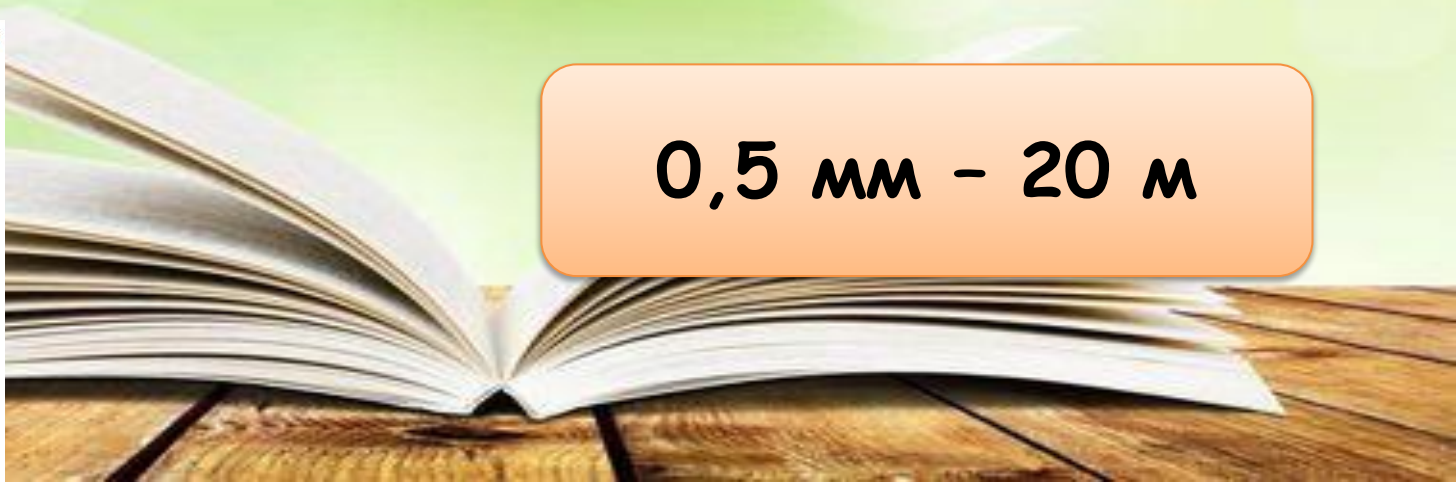
25 ТЫС. ВИДОВ



Симметрия - двусторонняя



0,5 мм - 20 м



Плоские черви

свободноживущие

паразиты

Реснички

Покровная ткань + Мускулатура

Кожно-мышечный мешок



Внутренней полости тела нет



Системы внутренних органов

1

Нервная система



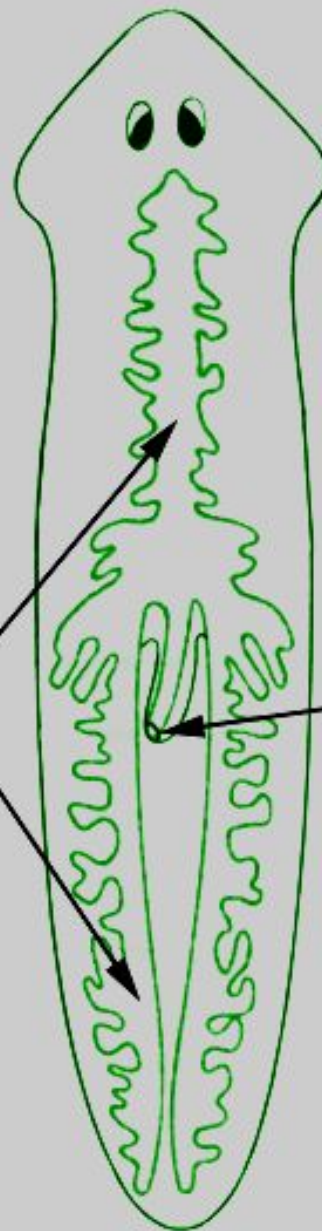
Системы внутренних органов

2

Пищеварительная система

Ветви
кишечника

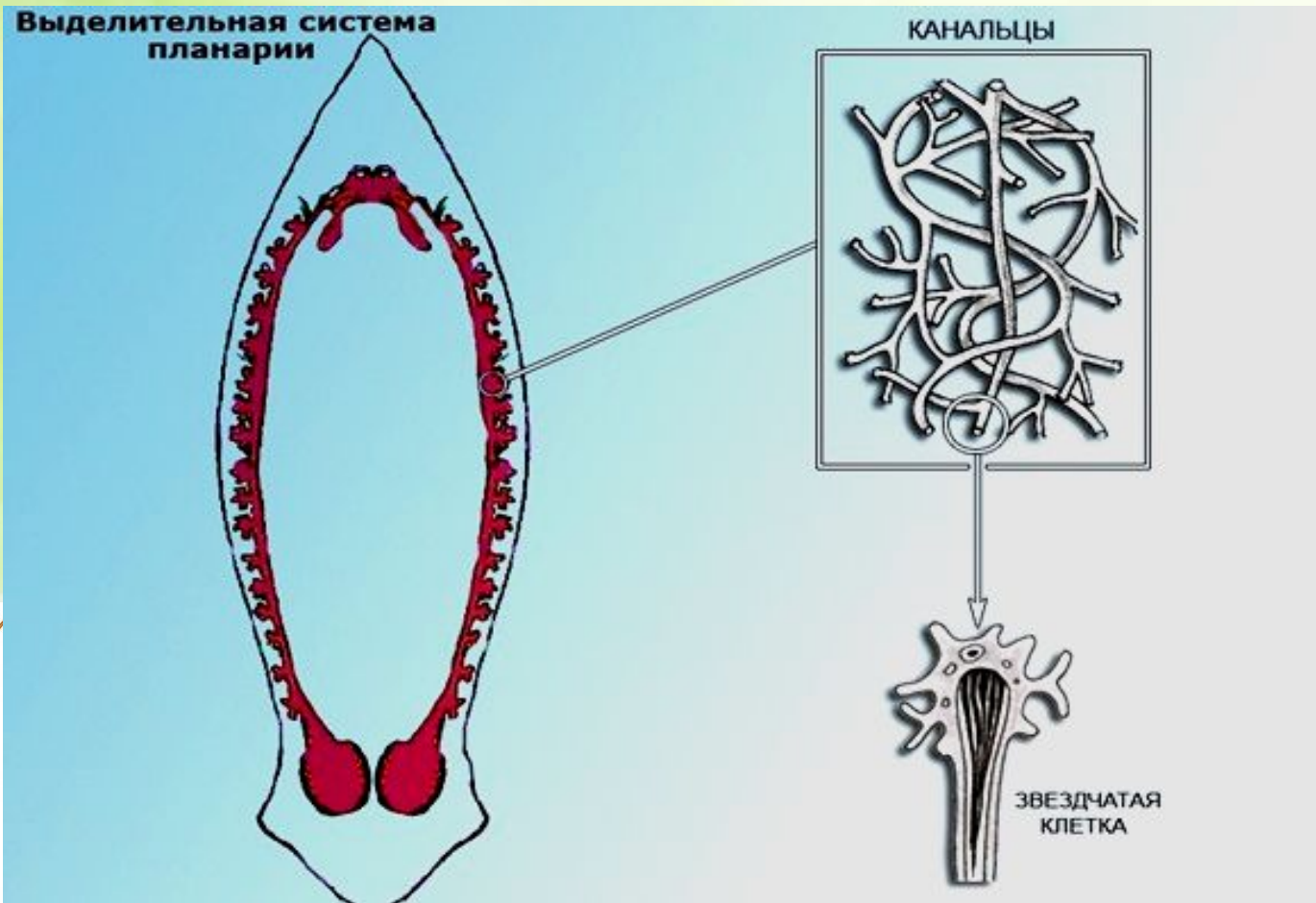
Глотка



Системы внутренних органов

3

Выделительная система



Системы внутренних органов

4

Половая система



Системы внутренних органов

Половая система

Мужские органы
размножения

Женские органы
размножения

Гермафродиты



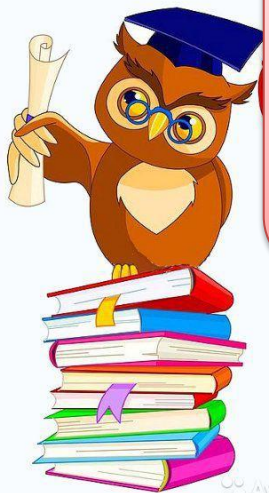
Образ жизни паразитов

Промежуточный
хозяин

Окончательный
хозяин

Личинки червей

Живет и
размножается
взрослый червь





**КЛАССЫ
ПЛОСКИХ ЧЕРВЕЙ**

РЕСНИЧНЫЕ ЧЕРВИ

1

Реснички



движение

2

Слизь



защита от
высыхания

3

Питание



хищники



паразиты



водорослями



СОСАЛЬЩИКИ - ПАРАЗИТЫ

1

Органы
прикрепления

присоски

2

Питание

вся поверхность
тела

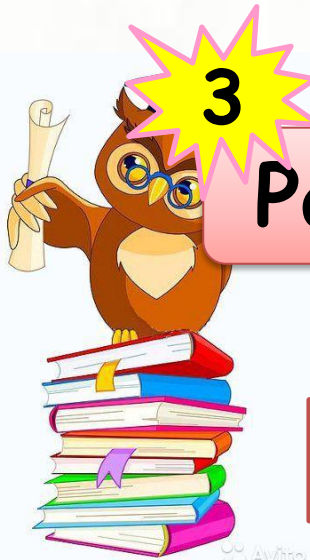
3

Размножение

пищеварительная
система

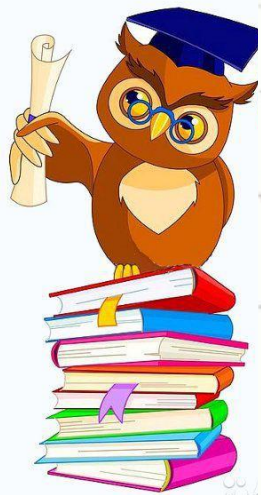
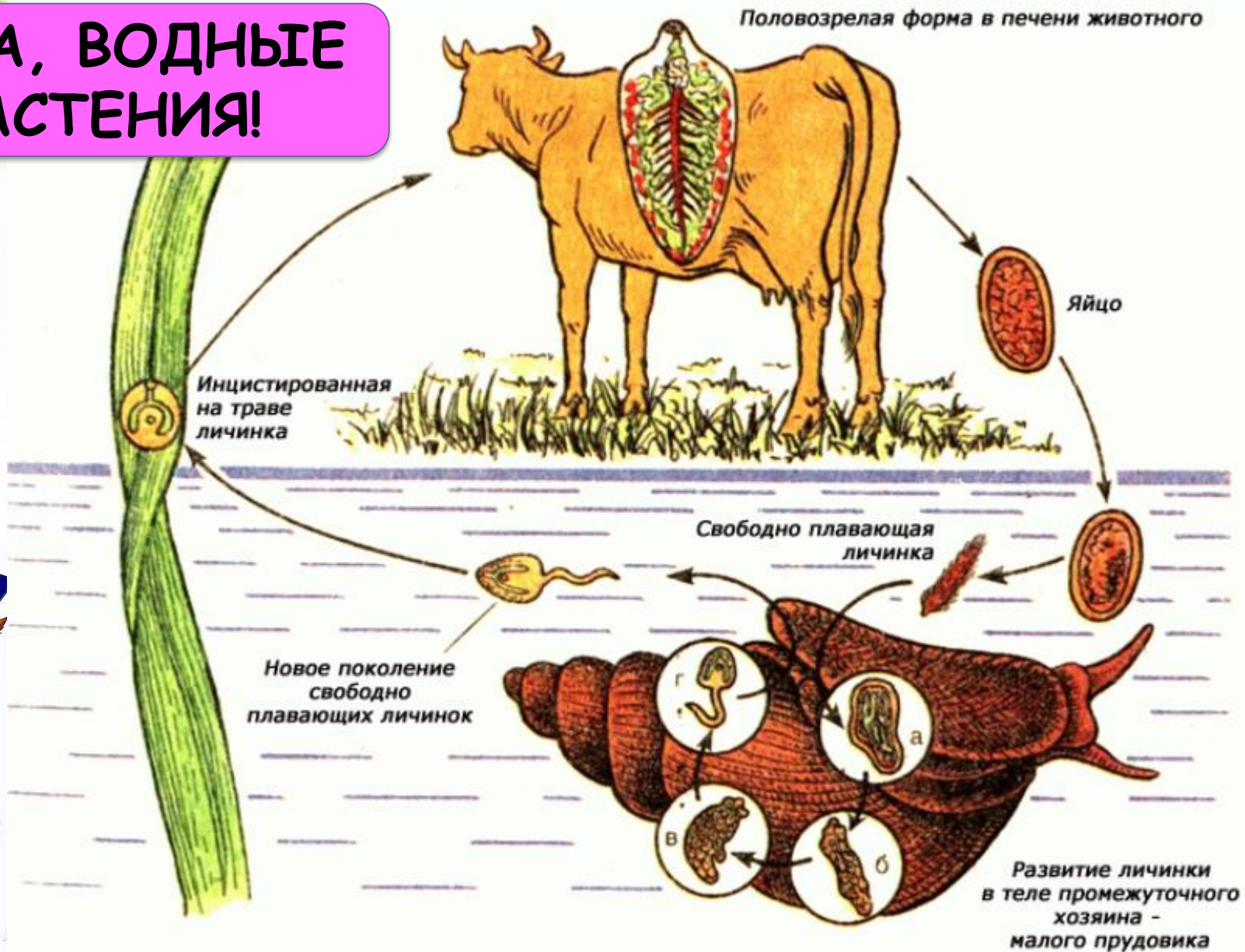
яйца

живорождение



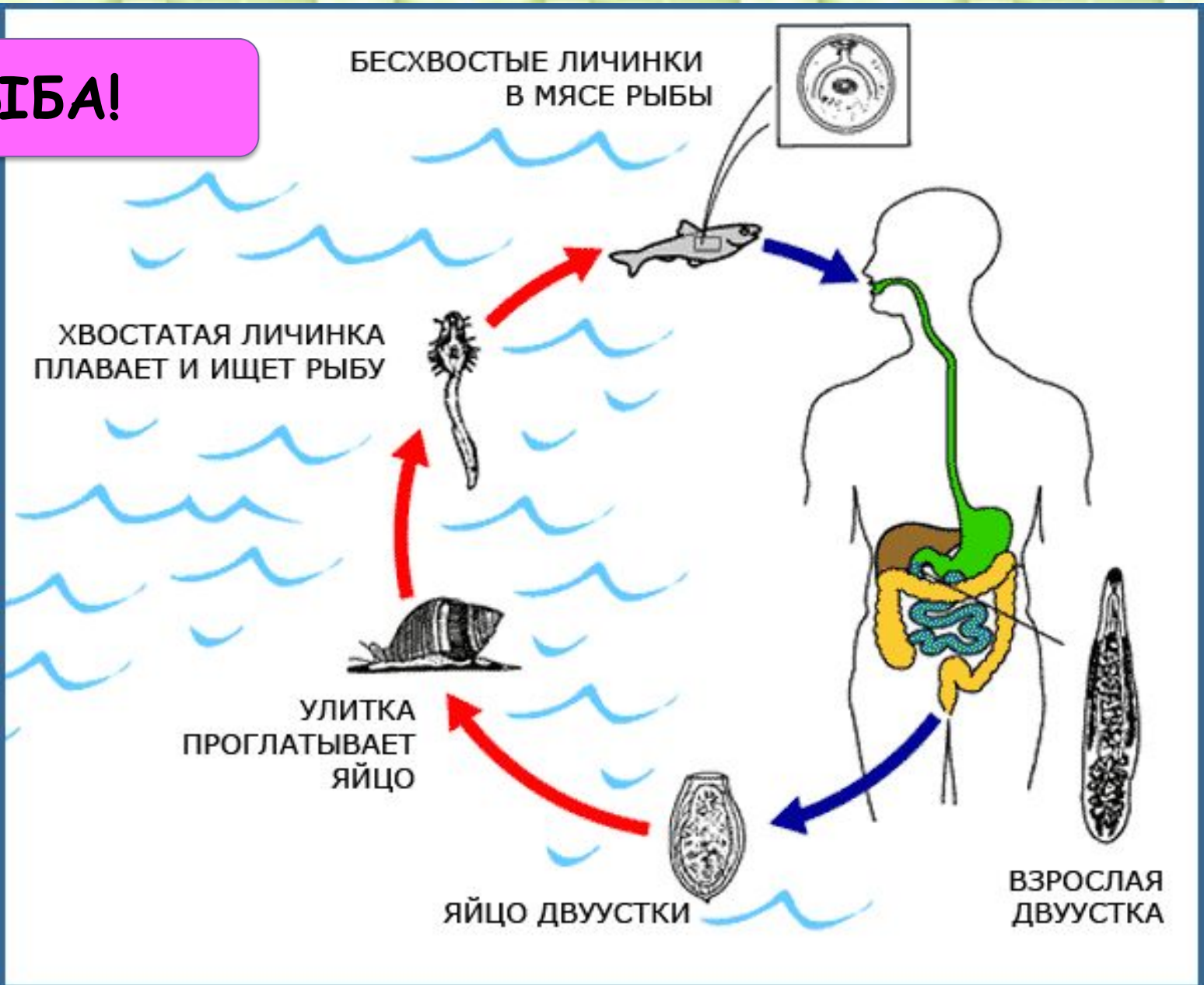
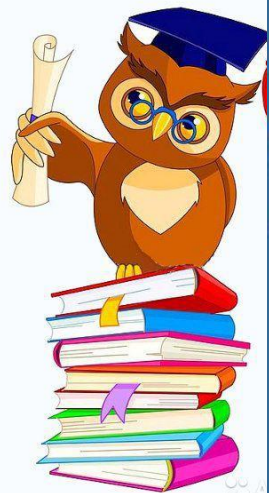
Жизненный цикл печеночного сосальщика

ВОДА, ВОДНЫЕ РАСТЕНИЯ!



Жизненный цикл кошачьей двуустки

РЫБА!



СОСАЛЬЩИКИ

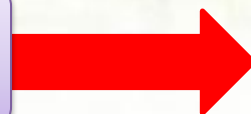


Avito

ЛЕНТОЧНЫЕ ЧЕРВИ

1

Органы
прикрепления



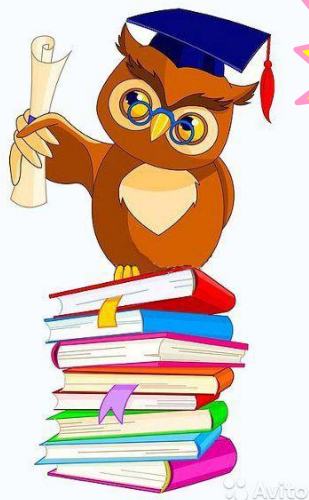
Присоски,
прицепки,
крючки

2

Нет органов
пищеварения

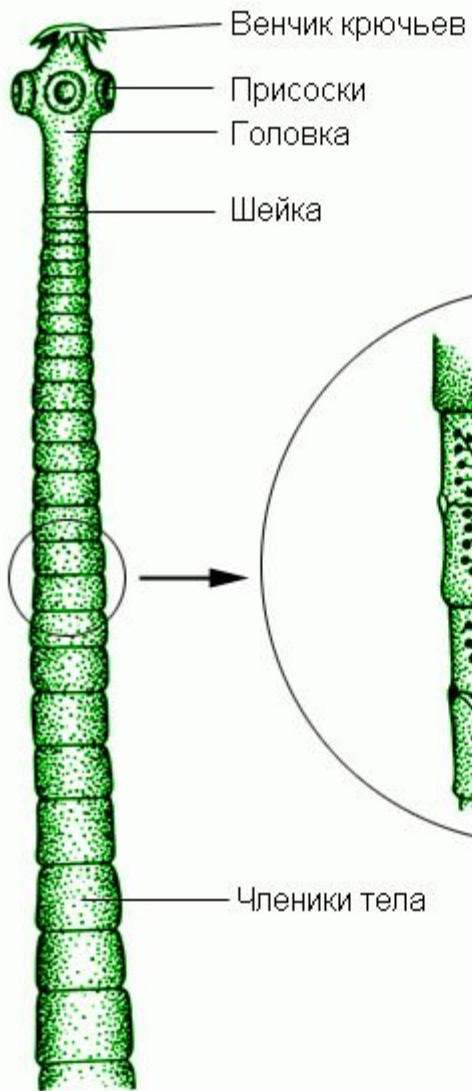
3

Тело состоит из члеников
От 2-5 до десятков тысяч



Avito

Ленточные черви



Нервная

Выделительная

Половая



Бычий цепень

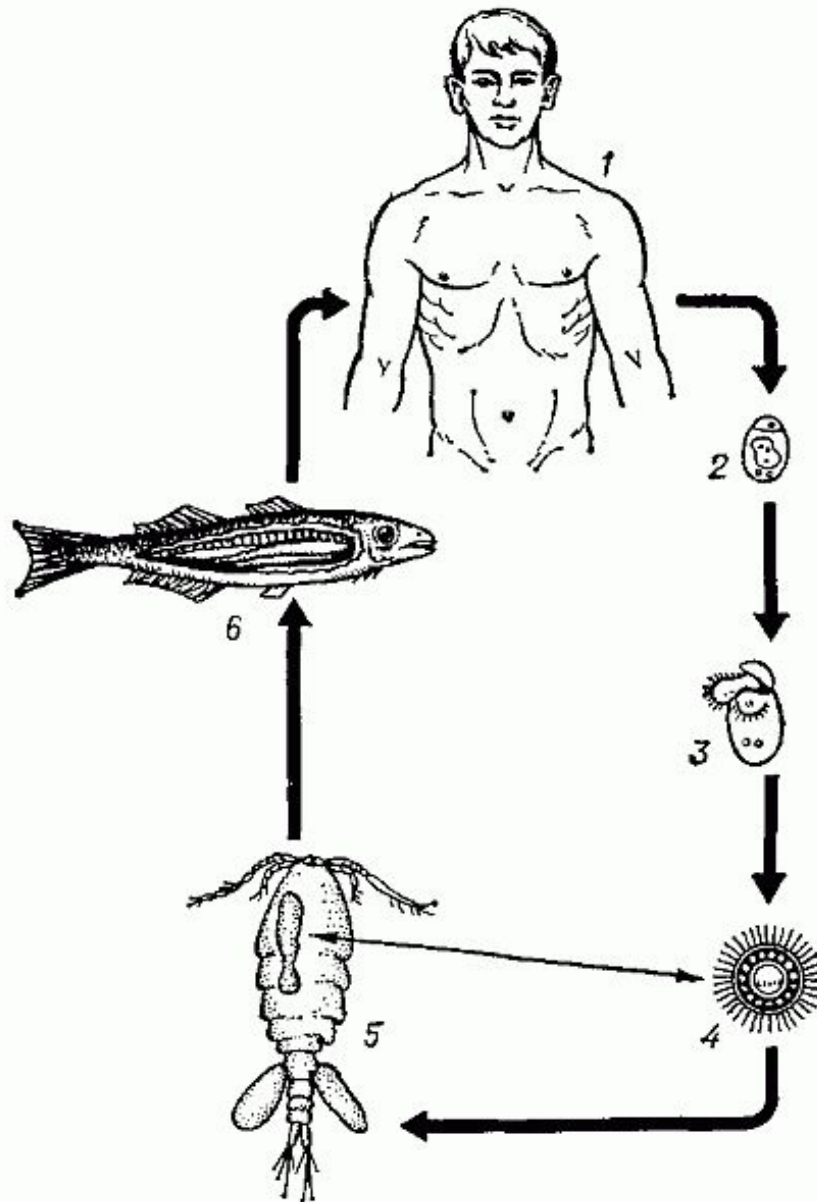


Мясо коров



Avito

Широкий лентец



Рыба!

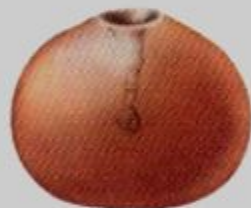
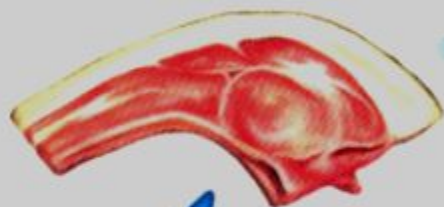


Свиной цепень

Жизненный цикл

Человек

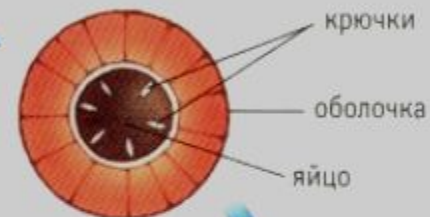
Непрожаренная свинина, заражённая финнами свиного цепня



Финна, инкапсулированная в мышечном волокне свиньи



Яйцо с онкосферой (в человеческих фекалиях)



Попадая в организм свиньи, яйца превращаются в финны

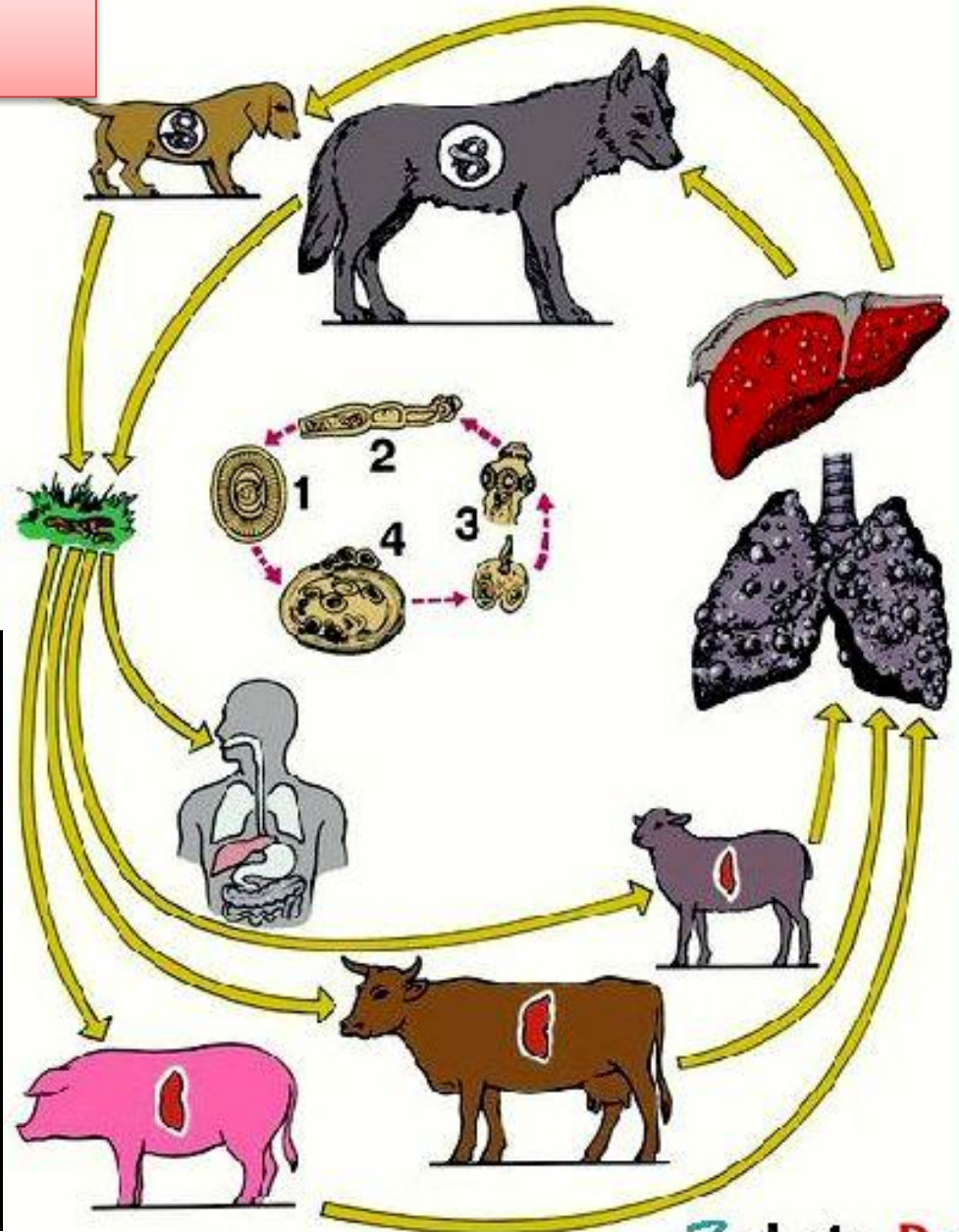
Мясо свиней



Avito

Эхинококк

Зараженные
животные
(кошки,
собаки)





**ЗНАЧЕНИЕ
ПЛОСКИХ ЧЕРВЕЙ**

ПЛОСКИЕ ЧЕРВИ

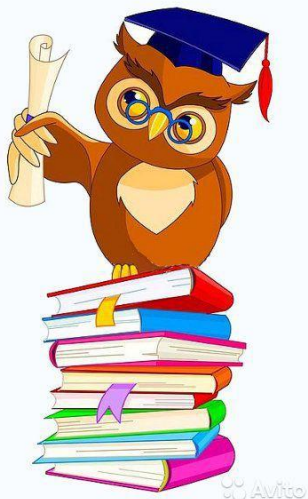
1

Пища другим
животным



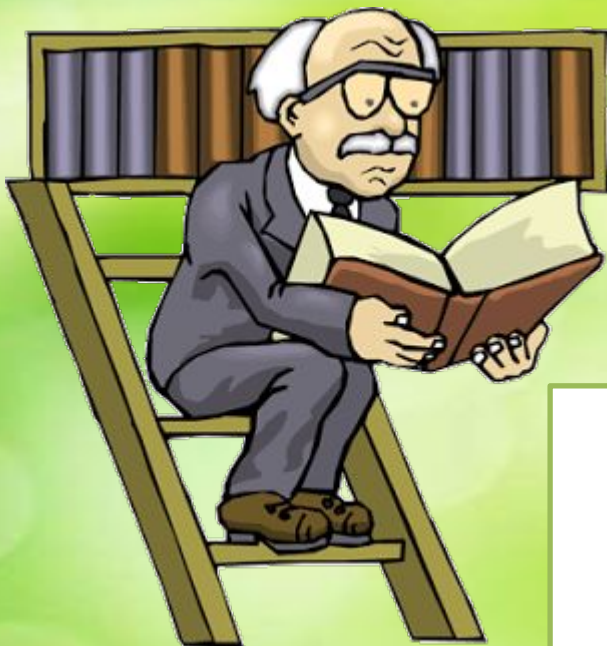
2

Вызывают заболевания
животных и человека



Avito

Домашнее задание



§ 7
с. 35
термины

