

Песчаная планета Земля

The background of the image is a photograph of a desert landscape. It features rolling sand dunes in shades of orange and yellow, with a clear blue sky above. The lighting suggests a bright, sunny day, creating soft shadows on the dunes.

Цели работы

1. Установить причины опустынивания на Земле.
2. Выяснить способы предупреждения опустынивания Земли .

Что такое пустыня

Пустыня — это природная зона со скудной растительностью, жарким, сухим климатом.

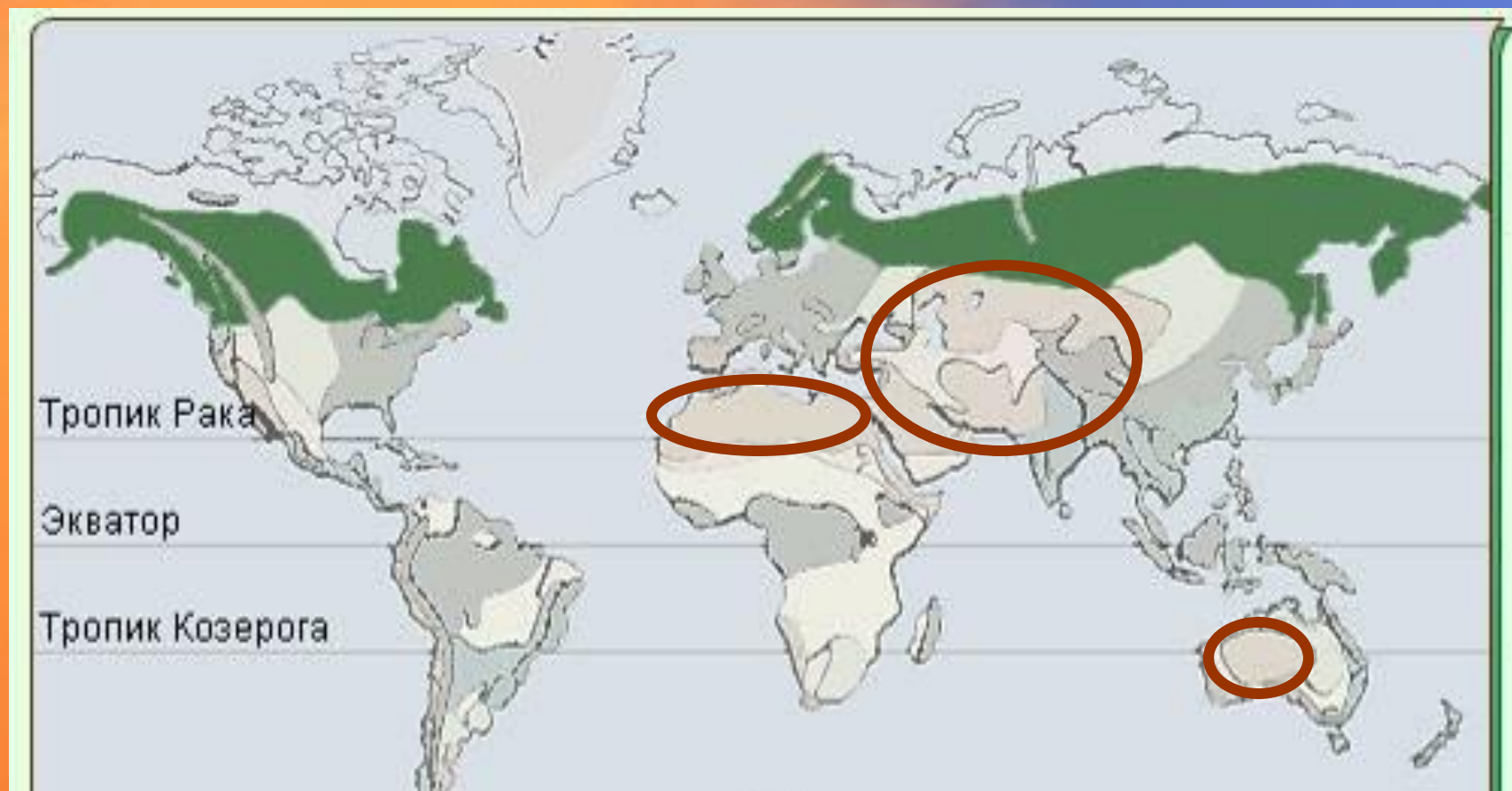
Опустынивание — постепенное превращение засушливых земель в пустыню



Скорость опустынивания Земли

За последние 50 лет во всём мире в бесплодные пустыни превратилась площадь, равная половине Южной Америки. На грани опустынивания сейчас находится $\frac{1}{5}$ часть всей суши Земли.

Карта пустынь

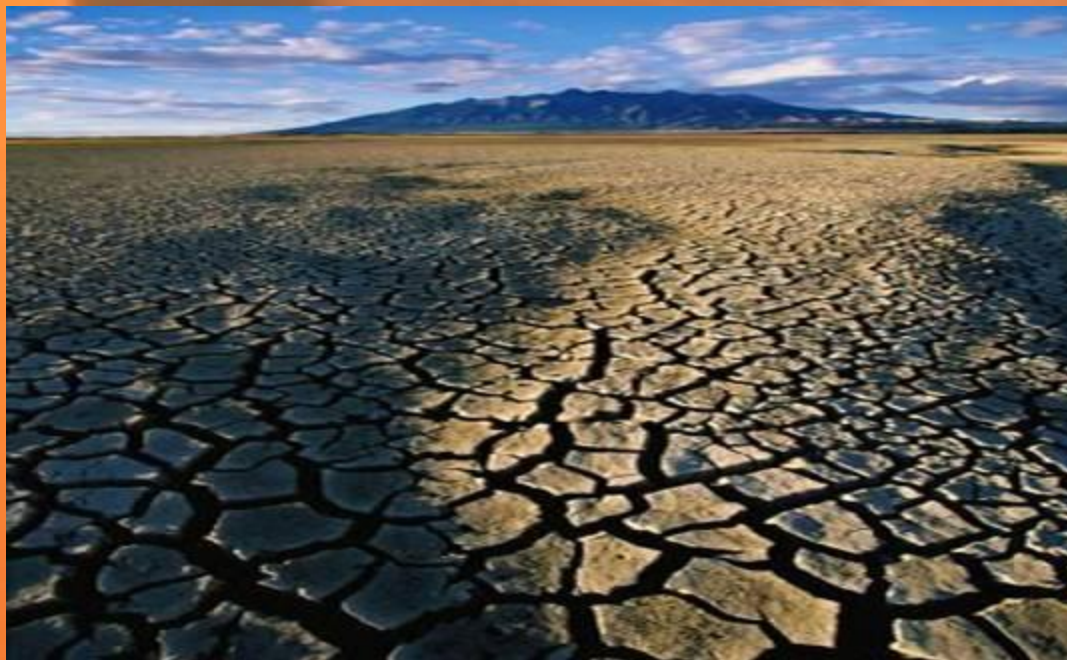


Сахара захватывает новые земли

Африканская пустыня Сахара
ежегодно продвигается на юг
на расстояние до 10 км!

Территории подверженные опустыниванию

К таким территориям относят районы
с засушливым климатом .



Причины расширения площади пустынь

1. Выпас скота

2. Нерациональная распашка земель

Причины расширения площади пустынь

Распахивание земли с тонким плодородным слоем, под которым находится песок.



Причины расширение площади пустынь

Разведение домашних животных в
большом количестве.



Как остановить опустынивание Земли

Прекратить распашку земель в
районах, подвергающихся
опустыниванию.



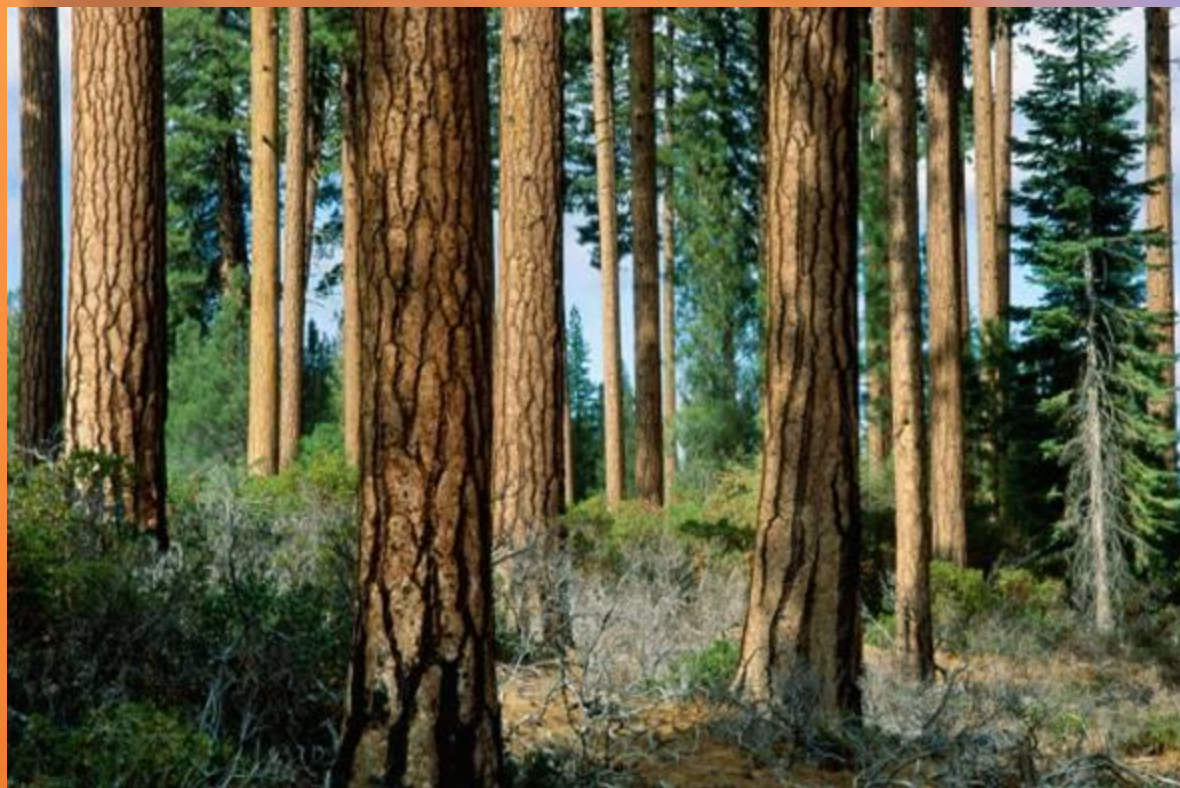
Как остановить опустынивание Земли

Сделать порядок в животноводстве. Содержать столько домашних животных сколько можно прокормить.



Как остановить опустынивание Земли

Нужно сеять травы и сажать леса .



Выводы:

1. Основная причина опустынивания на планете — распашка земли в зонах, подверженных опустыниванию.
2. Основными способами предупредить опустынивание Земли являются посадки растений и прекращение распашки земли.

1. Опустынивание – это:

1) постепенное заболачивание
засушливых земель

2) постепенное зарастание заброшенных
земель лесом

3) постепенное превращение
засушливых земель в пустыню

4) постепенное зарастание засушливых
земель травами

2. Одной из причин превращения плодородных земель в пустыню является:

- 1) увеличение числа солнечных дней в году;
- 2) уменьшение количества выпадающих осадков;
- 3) хозяйственная деятельность человека;
- 4) увеличение площадей необрабатываемой земли

3. Для предотвращения

опустынивания земель следует:

- 1) разводить как можно больше овец;
- 2) распахивать засушливые земли;
- 3) сажать леса и сеять травы;
- 4) уничтожить ядовитые грибы;

4. Как не допустить нарушения человеком равновесия в природе?

- 1) повысить интенсивность хозяйственной деятельности;
- 2) увеличить продуктивность домашних животных;
- 3) учитывать законы природы в хозяйственной деятельности;
- 4) изучить биологию редких и исчезающих видов растений и животных;

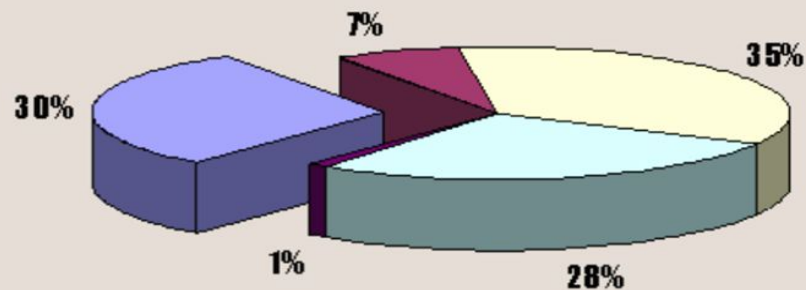
Верны ли следующие утверждения?

5. А. Вырубка лесов приводит не только к уничтожению растений, но и к опустыниванию земель.

Б. При большом поголовье домашних животных на пастбищах рост и густота травостоя усиливается из-за повышения плодородия почвы.

- 1) верно только А;
- 2) верно только Б;
- 3) верны оба суждения;
- 4) оба суждения не верны

Причины деградации земель по всему миру



Обезлесение Сверхэксплуатация Перевыпас
с/х деятельность Индустриализация

Изучи диаграмму.

Опираясь на её содержание, дай краткие письменные ответы на вопросы.

1. По какой причине чаще всего во всём мире происходит разрушение земель?

2. Помимо разрушения земель, какими ещё могут быть последствия вырубki лесов?

3. В решение какой проблемы ты можешь участвовать уже сейчас?