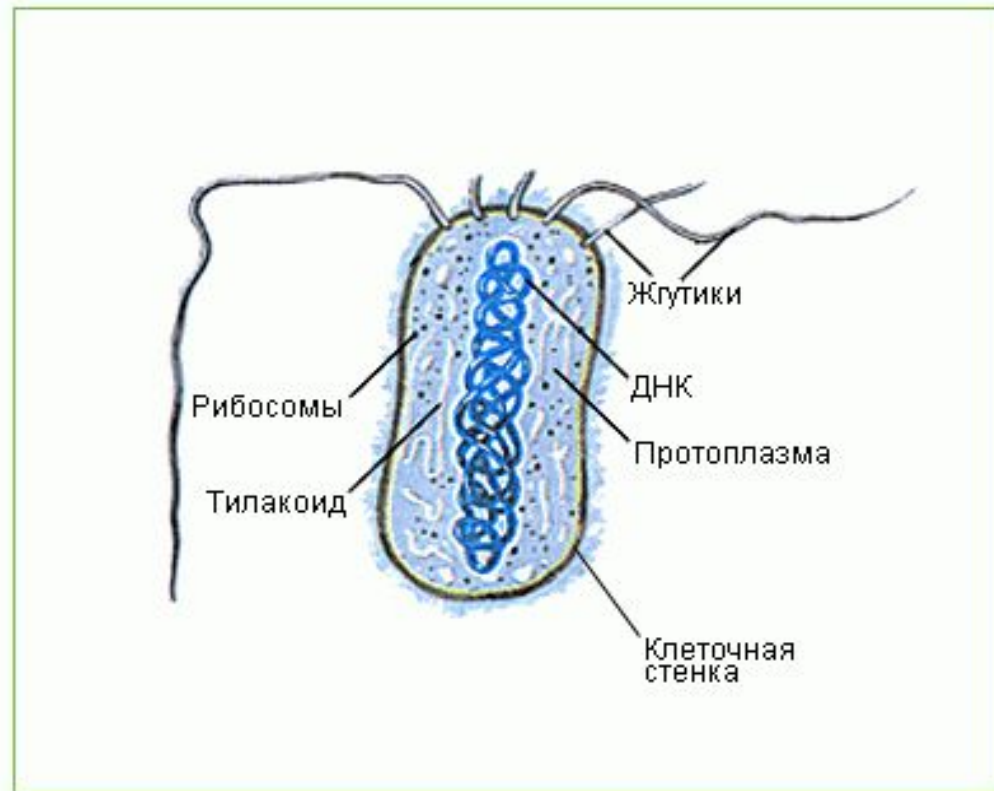


Многообразиие Бактерий и Грибов.

Разнообразие и размножение бактерий.

Бактерии – очень мелкие одноклеточные организмы, видны только под микроскопом. Они дышат, питаются и размножаются.

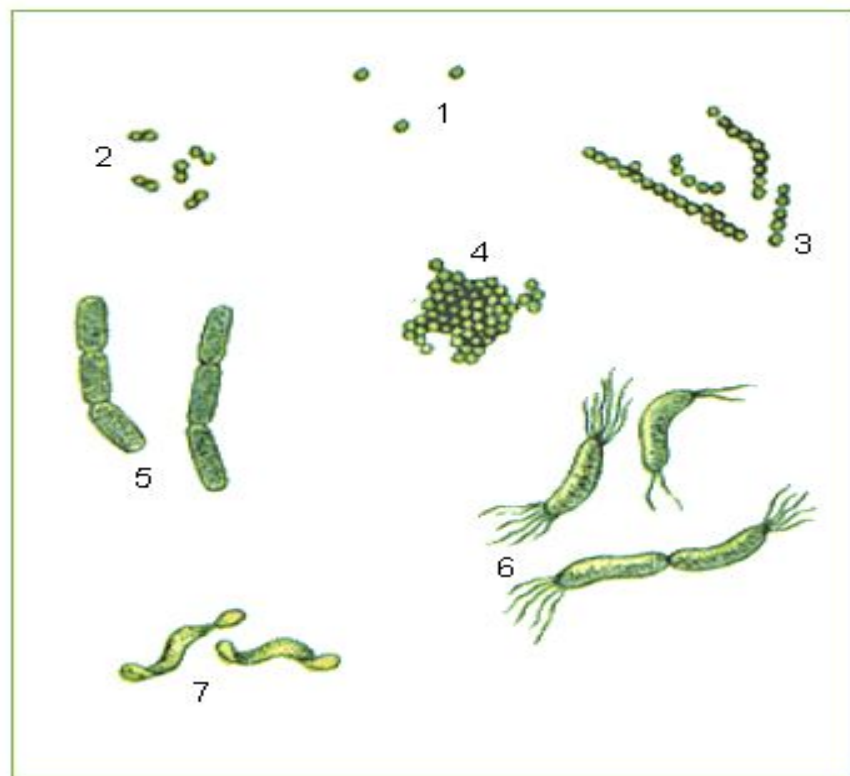
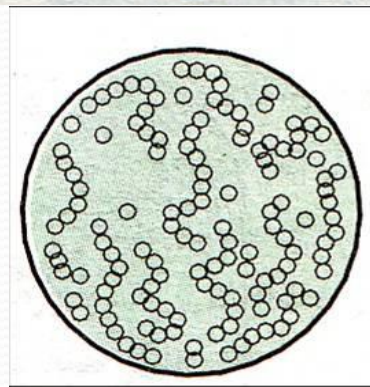
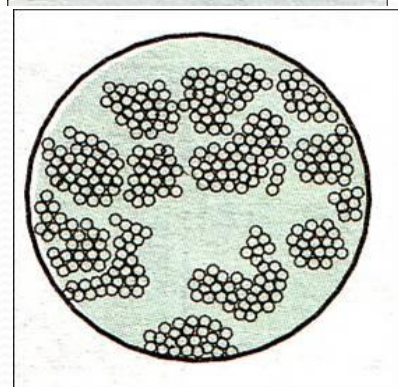
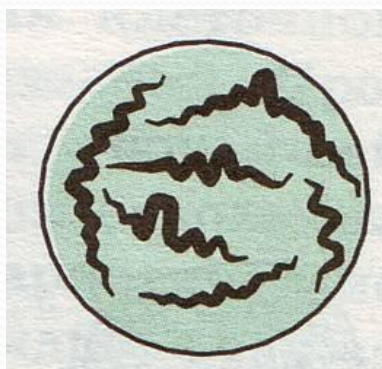
Обитают повсюду (в воздухе, почве, воде, в организмах животных и людей).



Разнообразие форм бактерий.

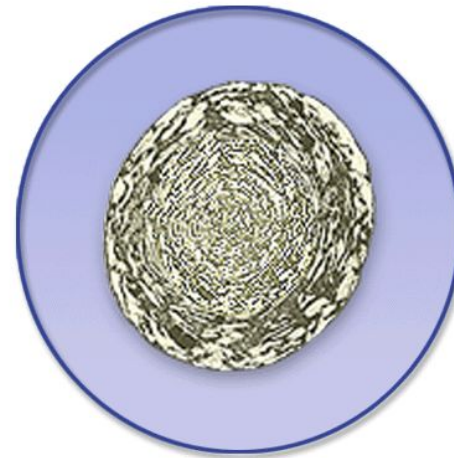
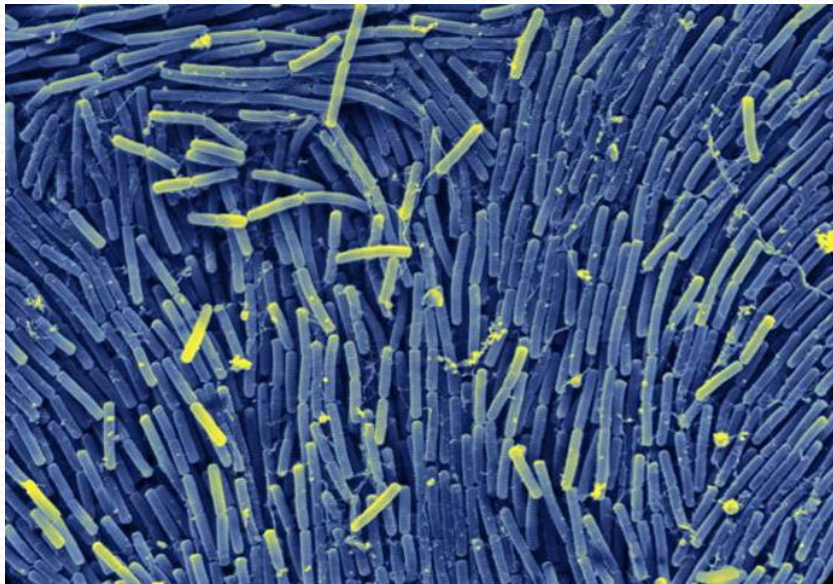
Форма бактериальной клетки может быть:

Шаровидной, палочковидной, спиральной и т.д.

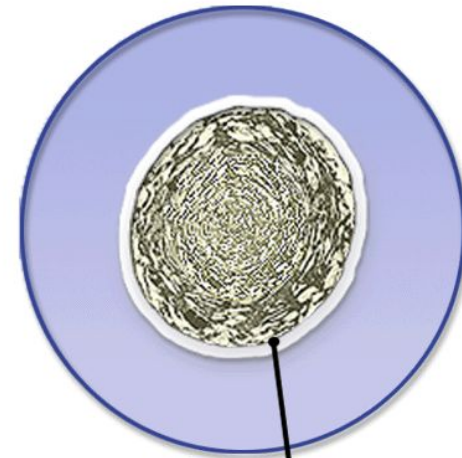


Размножение: в благоприятных условиях бактерии размножаются путем деления. В неблагоприятных условиях бактерии превращаются в споры, в таком состоянии они переносят мороз, засуху.

Питание: некоторые питаются неорганическими веществами, опасные бактерии живут внутри других организмов питаются веществами тела хозяина.



Бактериальная
клетка



Спора бактерии

Значение бактерий в природе и в жизни человека

Функция бактерий в природе очень велика.

Бактерии гниения – перерабатывают останки погибших организмов и превращают их в перегной.

Молочнокислые бактерии – используются для приготовления молочнокислых продуктов (кефира, сыра, йогурта, квашеной капусты).

Кишечные бактерии – обитают в кишечнике человека и животных они помогают правильному пищеварению.

Болезнетворные бактерии.

Болезнетворные бактерии – наносят вред здоровью человека, они вызывают тяжелые болезни.

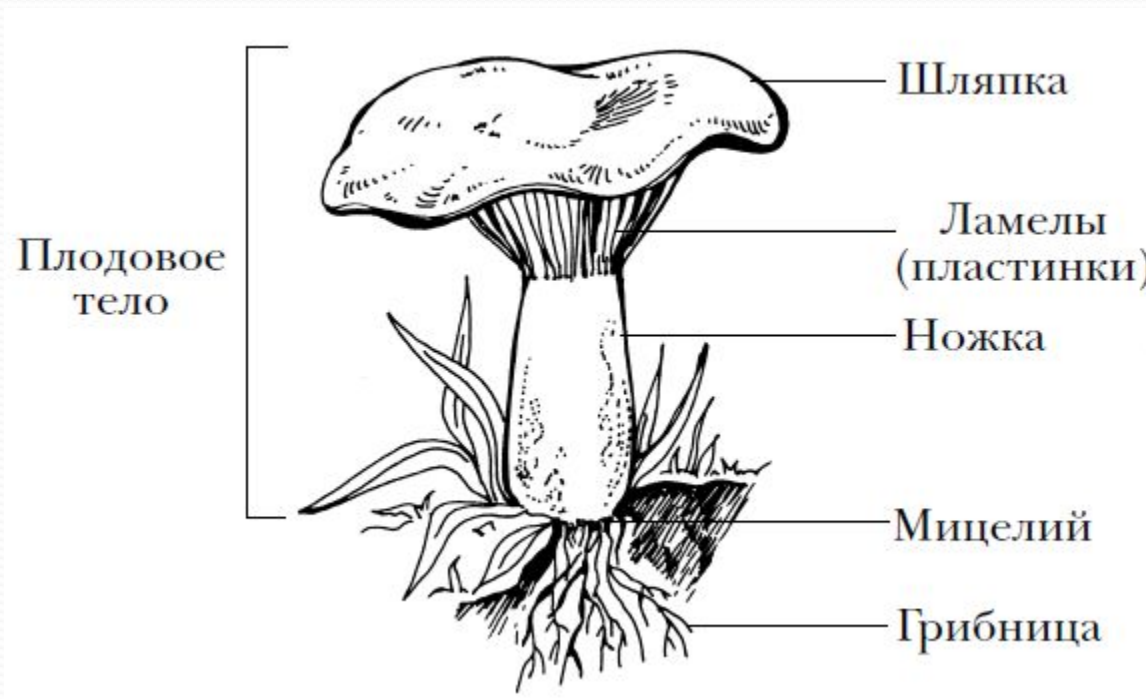
Пути передачи болезнетворных бактерий



Строение и размножение грибов.

Грибы – это особые живые организмы. Они одновременно похожи на растения, и на животных. Грибы питаются готовыми органическими веществами. Эти вещества могут содержаться в почве, воде, на пищевых продуктах.

Строение грибов



Классификация шляпочных грибов

- Шляпочные грибы
 - Трубчатые
 - Пластинчатые



Трубчатые грибы

Трубчатые грибы



Строение
шляпки снизу



Подосиновик



Белый гриб



Подберёзовик

Пластинчатые грибы

Пластинчатые грибы



Строение
шляпки снизу



Груздь



Сыроежка



Шампиньон

Размножение грибов

Новые грибницы размножаются из спор.

Спора – это клетка, дающая начало новому организму.

У пластинчатых грибов споры формируются на пластинках шляпок, а у трубчатых – на стенках трубочек. После созревания споры попадают в почву. Из них размножаются нити грибницы. На этих нитях в теплую и влажную погоду образуются плодовые тела. Помимо этого, грибы могут размножаться и частями грибницы.