

Что общего  
?

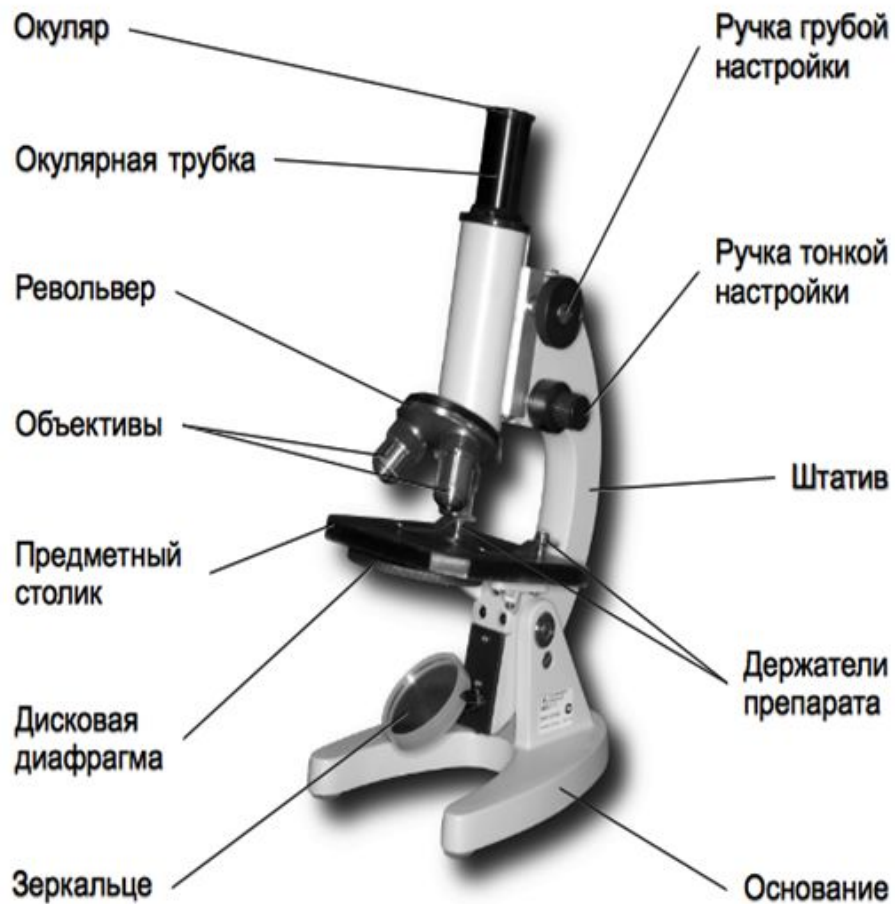
**Все они имеют  
клеточное  
строение!**

- При помощи каких приборов можно увидеть клетки?

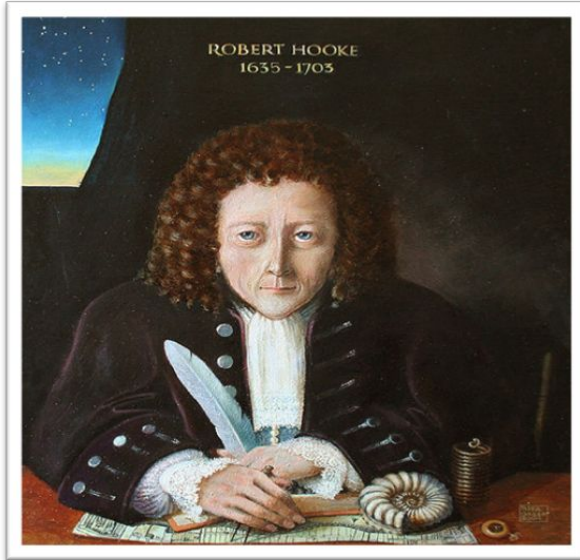


- Перечислить составные элементы микроскопа и указать их значение.

- Как посчитать увеличение микроскопа?



Составить 2 предложения.



Роберт Гук

1665 ГОД

*организм*  
*ы*

*все*

*клетк*

*клеточн*

*и*

*ое*

*открыл*

*имеют*

*строени*

*е*

Р.Т.№ 28



4

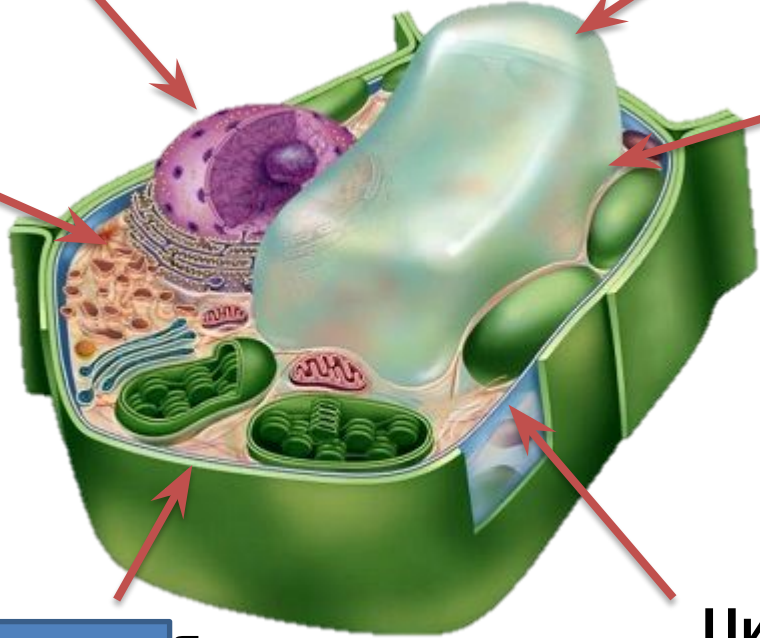
5

й)

3

6

Стр.37



1

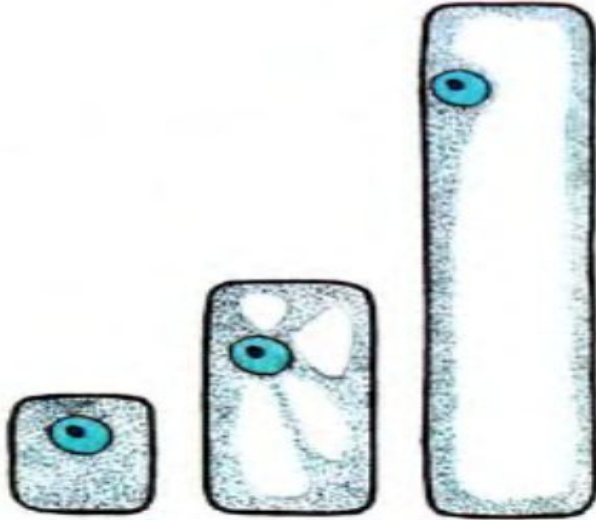
я

Цитоплазматическ

а

2

**Что здесь показано?**



**Что находится в  
вакуолях?**



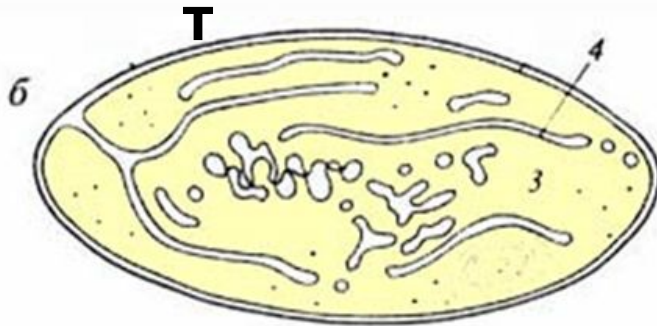
Строение клетки.  
**Пластиды.**



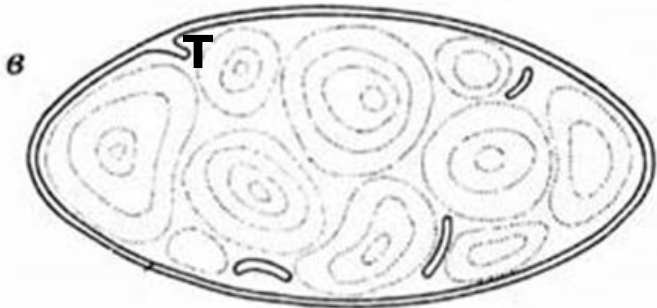
# Пластиды Р.т.№27

Хлоропласт – содержит пигмент хлорофилл

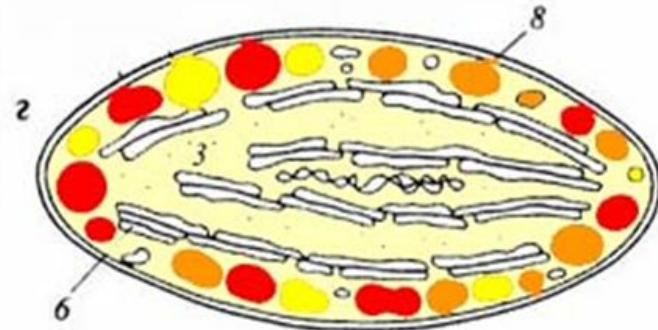
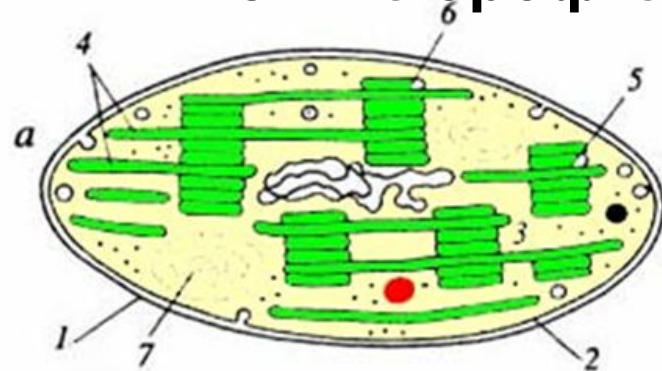
лейкопласт



лейкопласт



хромопласт



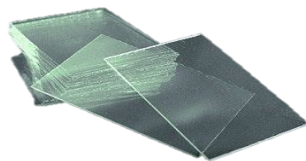


**Мы можем рассмотреть  
пластиды?**

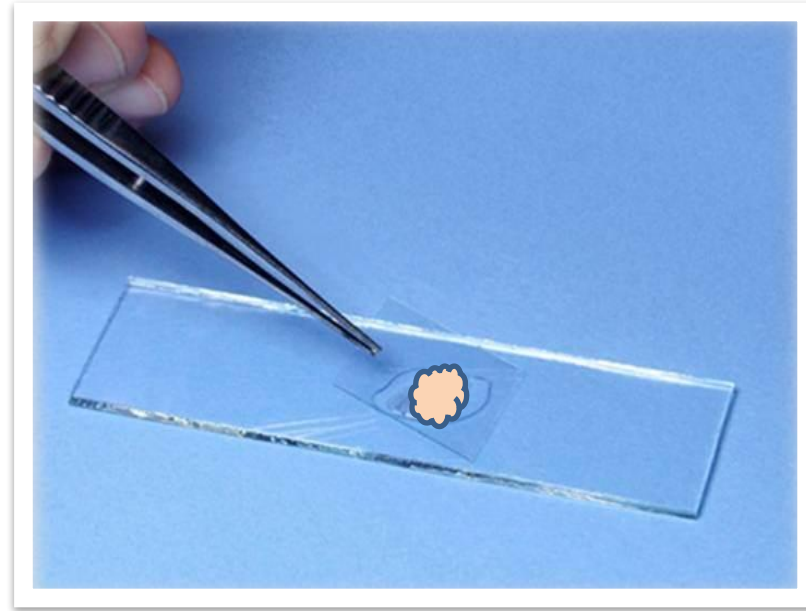
**Что для этого нужно сделать?**

**Как приготовить  
микропрепарат?**

# Лабораторное оборудование:

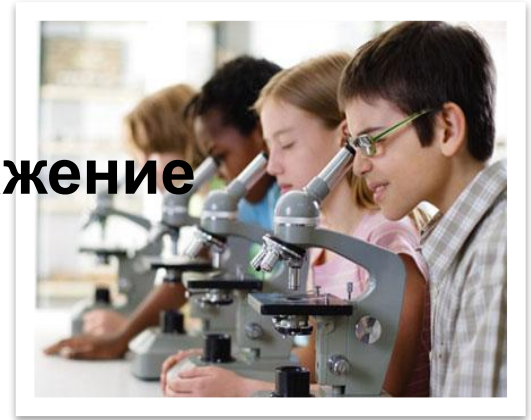


Накройте каплю воды с мятотью  
покровным стеклом.



**1. Рассмотрите полученный микропрепарат под микроскопом.**

**2. Зарисуйте в тетради увиденное изображение  
Р.т № 26 ВЫВОД!**



**3. После работы с препарата снимите покровное стекло и изучаемый объект.**

**Стёкла промойте водой и поставьте в специальный ящичек.**

Д.з. §7 до пластид! Р.т. №24-25