



# Класс Пресмыкающиеся

Биология  
7 класс




# Вспомните :

1. Чем представлена пищеварительная система у Земноводных ?
2. Расскажите какие функции выполняют следующие органы:
  - Слюнные железы-
  - Печень-
  - Поджелудочная железа -
3. Чем образована нервная система у земноводных ?
4. Расскажите про дыхательную систему у земноводных ?

# Ответы :

1. Пищеварительным трактом и железами
2. 1.-Выделяет слюну ; 2-Выделяет желч , которая накапливается в желчном пузыре ; 3- Выделяет поджелудочный сок
3. Головным , спинным , а также периферическим нервами
4. Дыхательная система у земноводных ( головастики ) представлена жабрами и у них один круг кровообращения . А взрослые лягушки дышат лёгкими . Это небольшие вытянутые мешочки с эластичными стенками , в которых ветвятся многочисленными капиллярами. Вдохи и выдохи происходят за счёт опускания и подъема дна ротовой полости. Лёгкие у земноводных развиты плохо , поэтому главную роль в газообмене играет кожа , богатая кровеносными сосудами. Однако обмен газами возможен только для влажной кожи.

# Заполните таблицу :

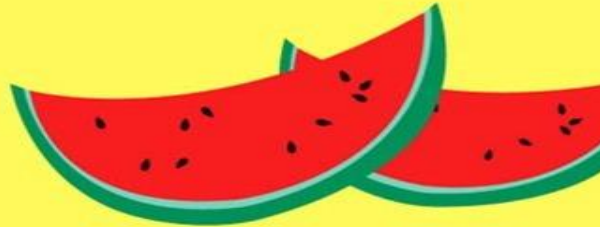
Системы	Функции органов	Описание
Пищеварительная система	<ol style="list-style-type: none"><li>1) Двенадцатиперстная кишка - это...</li><li>2) Клоака - это...</li><li>3) Функция слюнных желез</li><li>4) Как прикреплен язык у лягушки ?</li></ol>	
Дыхательная система	<ol style="list-style-type: none"><li>1) Что такое лёгкие (Как они выглядят ?)</li><li>2) С помощью чего земноводные ещё могут дышать ?</li><li>3) Как происходят вдохи и выдохи у земноводных ?</li></ol> 	

## Кровеносная система

- 1) Что называют малым кругом кровообращения ?
- 2) Что называют большим кругом кровообращения ?
- 3) Из чего состоит сердце и какое оно ?

## Нервная система

- 1) Какая часть мозга развита больше всего ? И на сколько полушарий он разделён ?
- 2) Какая часть мозга развита умеренно ? И с чем это связано ?
- 3) Какой мозг развит плохо ? И с чем это связано ?



# Внешнее строение пресмыкающихся

**Тело** пресмыкающихся разделено на отделы — голову, туловище, хвост и две пары конечностей.

**Конечности располагаются по бокам туловища** и прижимается к земле (как бы смыкается с поверхностью), поэтому этот класс получил такое название — пресмыкающиеся.

**Кожа сухая**, не содержит желез. Кожные покровы образованы ороговевшим эпидермисом (**роговыми чешуйками** или щитками). Роговые чешуйки предохраняют животное от испарения влаги и иссушения.





Растут пресмыкающиеся во время периодических линек.



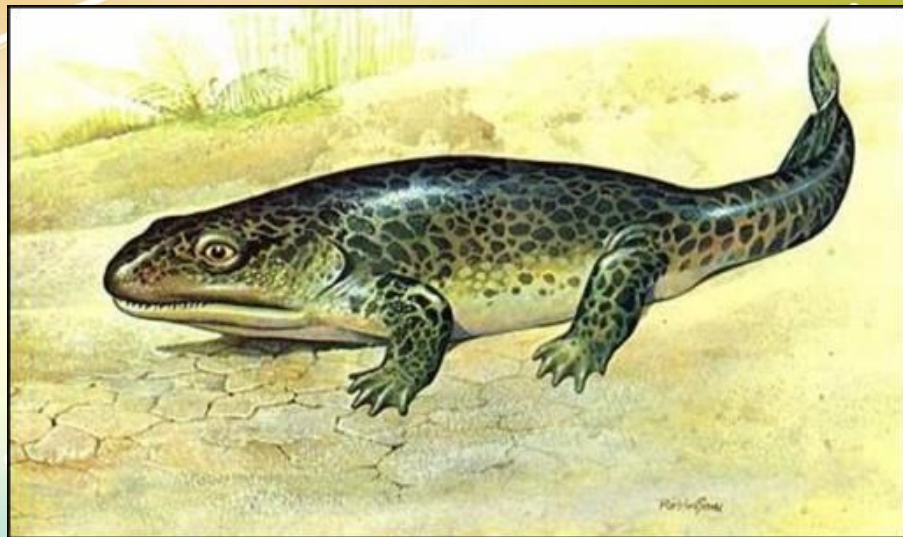
# Происхождение

Первые рептилии появились на планете около **280 миллионов лет назад**.

Их предками считают **стегоцефалов** — древних земноводных. Развитие и расцвет рептилий связаны с изменением климатических условий: в мезозойской эре он становится более сухим, уменьшалось количество заболоченных площадей.

В новых условиях преимущество получили те земноводные, которые не имели тесной связи с водой. От таких древних земноводных и произошли первые пресмыкающиеся.

Новые **особенности, появившиеся у рептилий** (по сравнению с земноводными):





# Обрати внимание !



- сухая кожа, без желёз, покрытая роговыми чешуйками;
- возникновение частичной, а у крокодилов полной перегородки в желудочке сердца, что привело к частичному разделению потоков венозной и артериальной крови;
- возникновение ячеистых легких с развитыми дыхательными путями;
- возникновение защитных оболочек вокруг яйца;
- внутреннее оплодотворение;
- прямое развитие.

Важными для жизни на суше были и такое изменение, как **увеличение переднего отдела головного мозга и появление в нем первичной коры**. Расцвет пресмыкающихся наступил 225 миллионов лет назад. Они заселили все среды жизни. В воде плавали **плезиозавры** — «морские ящеры» и **ихтиозавры** — «рыбоящеры». В воздухе парили **птерозавтры** — «летающие ящеры». Среди наземных животных царствовали разнообразные **динозавры** — «ужасные ящеры». Самые древние рептилии, дожившие до наших дней, — крокодилы и черепахи. Одна из групп ящеров — **Зверозубые ящеры**, считаются переходной формой между пресмыкающимися и млекопитающими. Самым знаменитым зверозубым ящером является **Иностранцевия**.



# Значение пресмыкающихся :

- уничтожают насекомых и грызунов, регулируя их численность;
- употребляются в пищу человеком;
- кожа и панцири используются для изготовления различных изделий;
- яд змей используется в фармакологии.