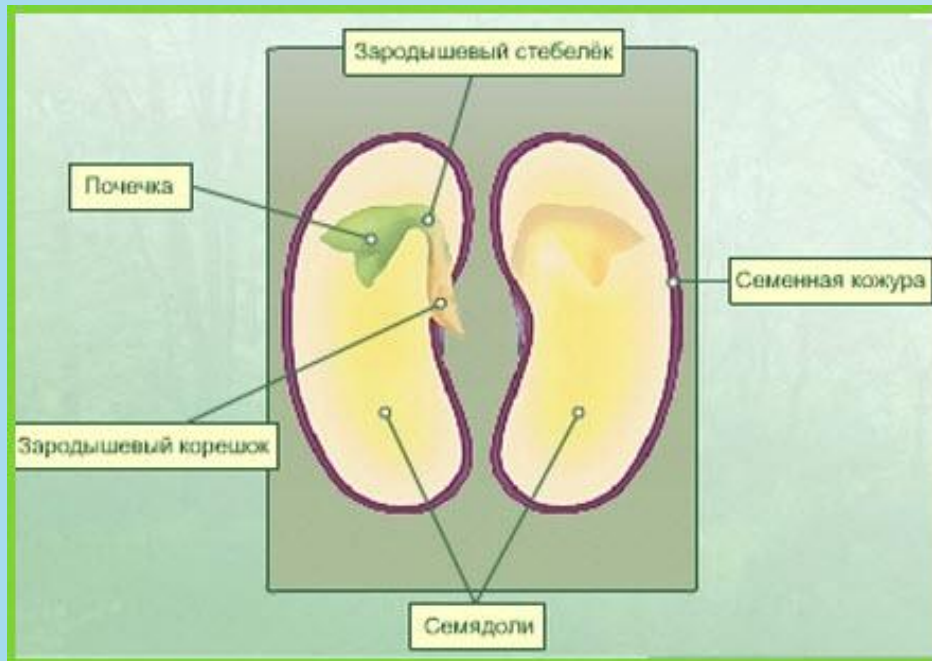




# Семейство Розоцветные

# Признаки класса двудольных

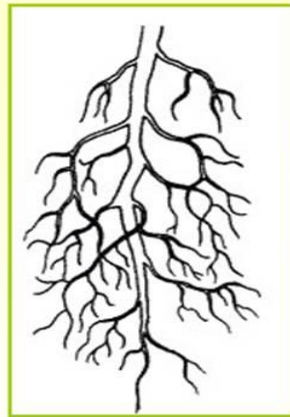
- Две семядоли в зародыше



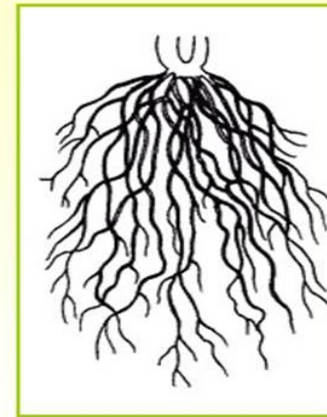
# Признаки класса Двудольных

- Стержневая корневая система

## Типы корневых систем



Стержневая корневая система



Мочковатая корневая система

# Признаки класса Двудольных

- Сетчатое жилкование листьев



# Признаки Семейства Розоцветные

## ● Одинаковое строение цветка

$Ч_5 Л_5 Т_\infty П_\infty$

Яблоня  $Ч_5 Л_5 Т_\infty П_1$



# Признаки Семейства Розоцветные

- Плоды:
- Яблоко



# Признаки Семейства Розоцветные

- Костянка



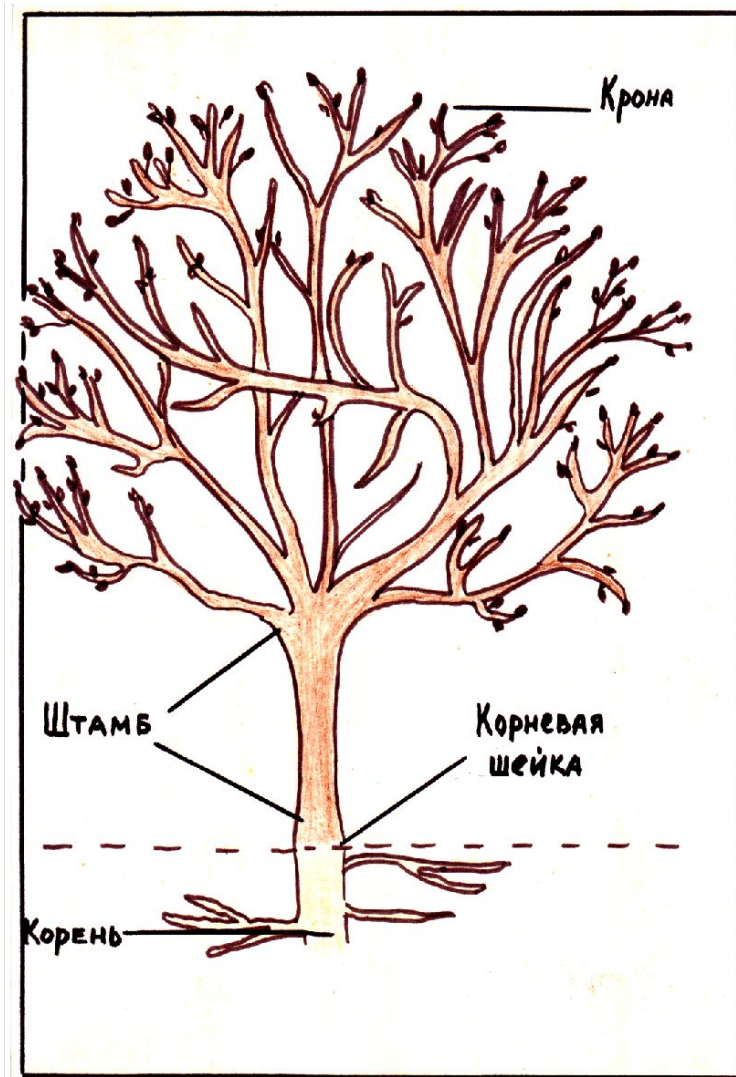
# Признаки Семейства Розоцветные

- Орешек





# Внешнее строение яблони



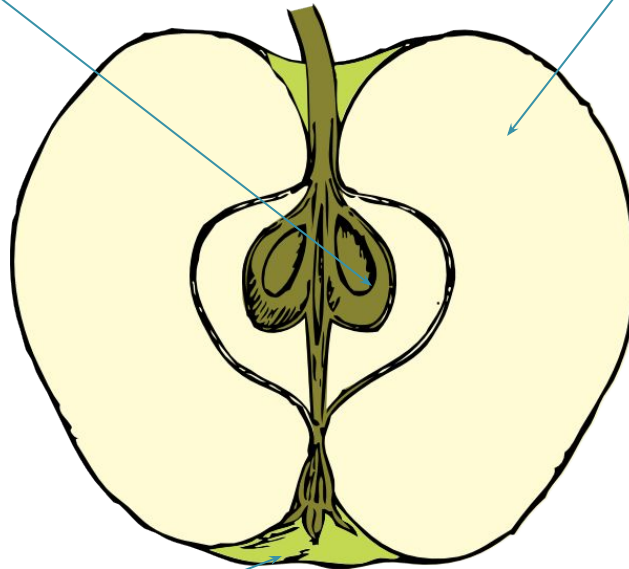
# Внешнее строение яблони

- Стержневая корневая система
- Корневая шейка- место, где корень переходит в ствол
- Штамб - участок ствола от корневой шейки до первых веток
- Крона – верхняя часть ствола с ветками
- Листья простые
- Цветки в соцветии зонтик
- Плод яблоко

# Строение плода

● семена

МЯКОТЬ



кожура

# Условия, необходимые для роста яблони

- 1. Обилие света, т.к. яблоня – светолюбивое растение.
- 2. Большое количество влаги, в засушливое лето постоянные поливы.
- 3. При посадке дерева корневая шейка должна быть на уровне почвы! Если корневая шейка будет засыпана землёй, то дерево не даст урожай.

# Размножение

- Размножения осуществляется прививкой:

