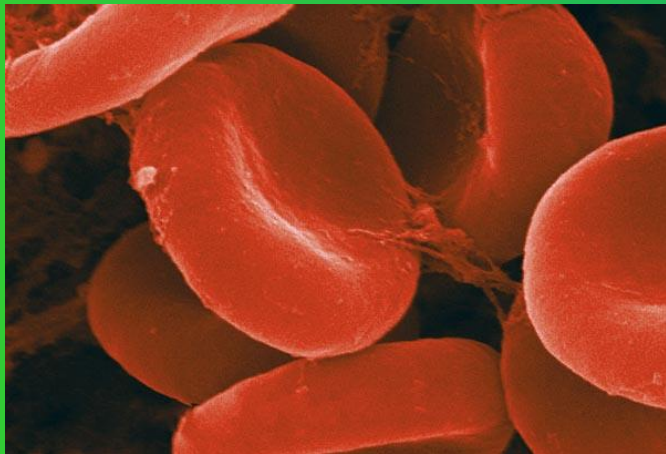




КЛЕТКА

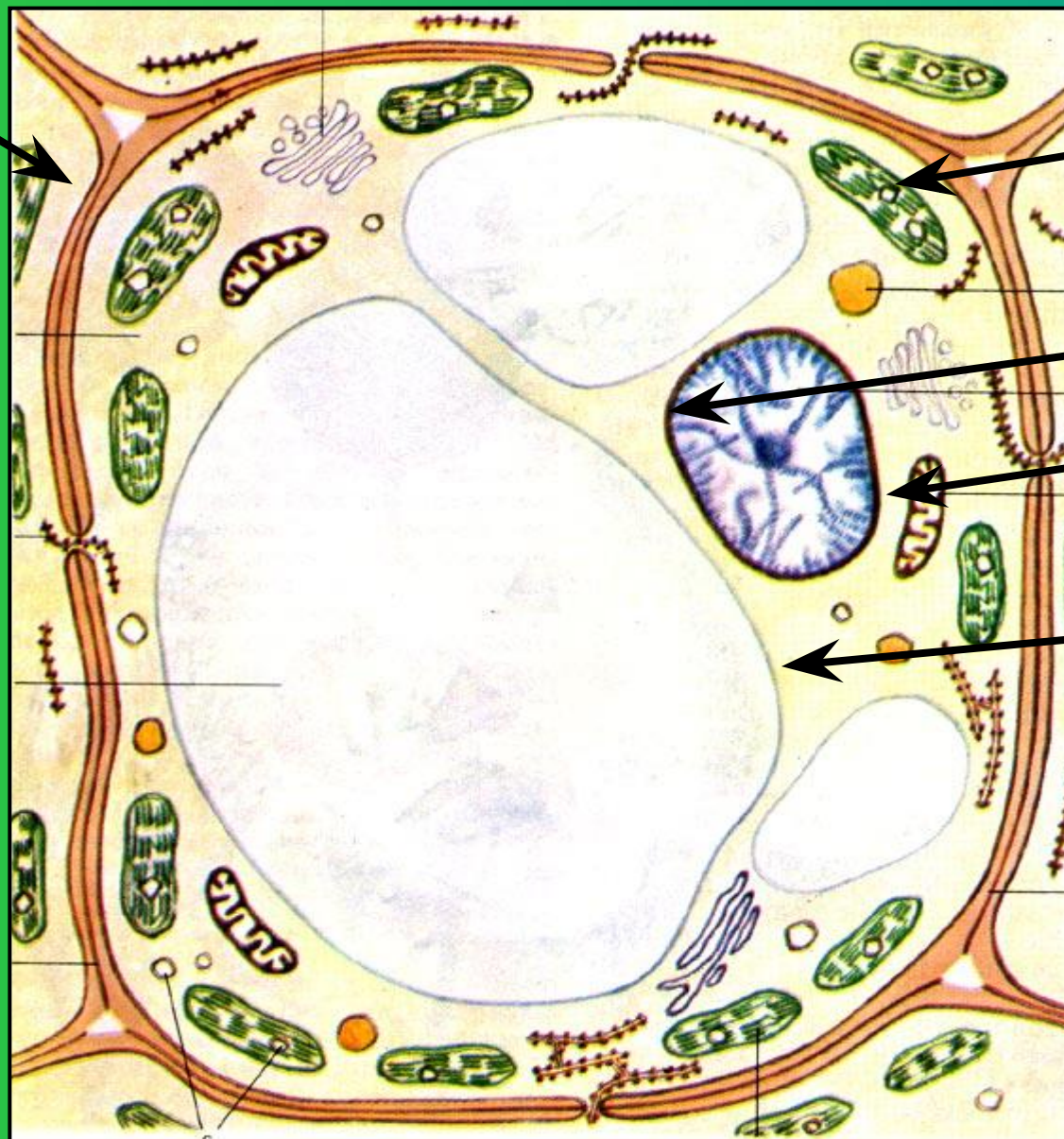
Тест



1

Подписать части растительной клетки

4



3

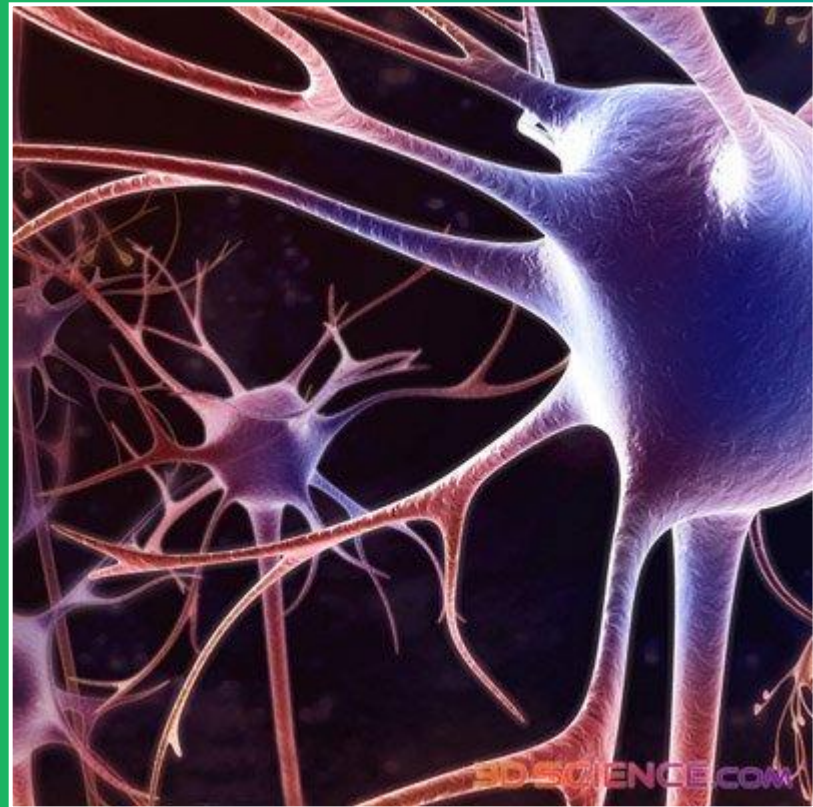
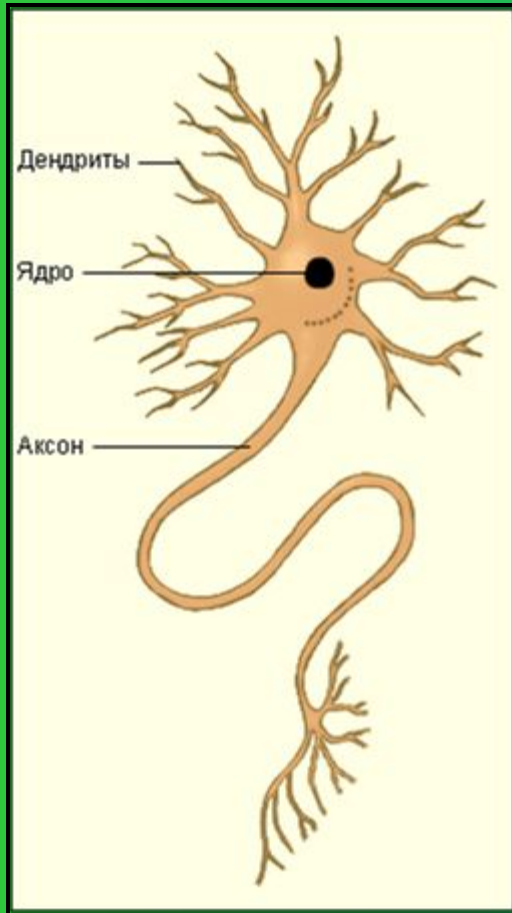
1

5

2

2

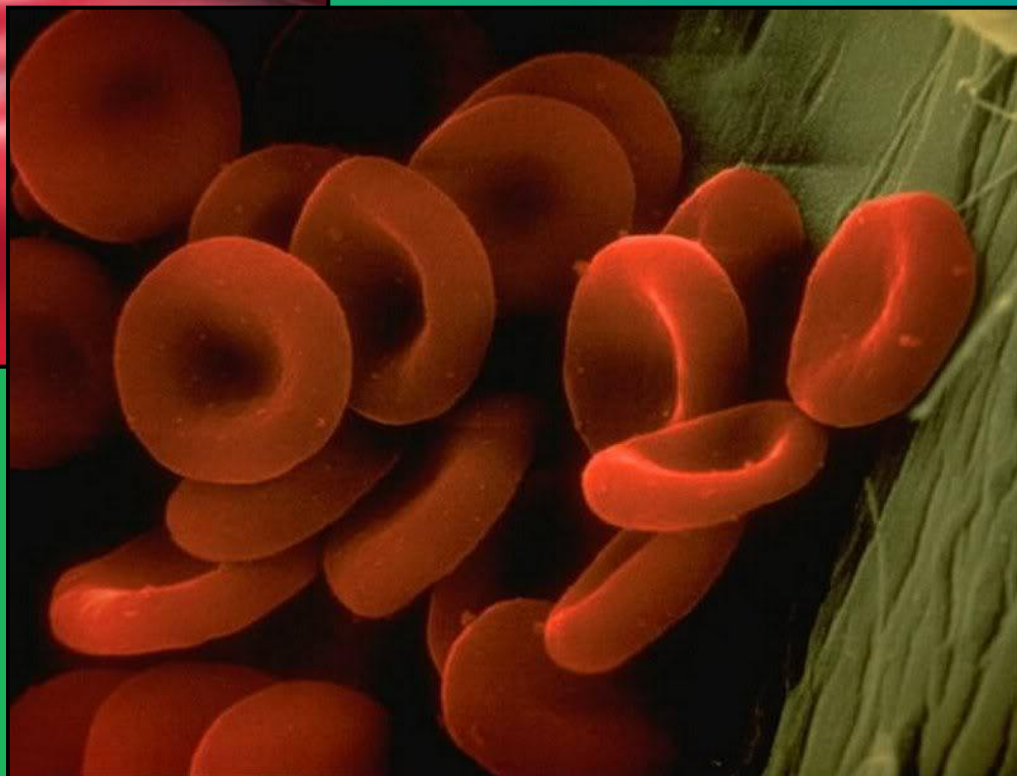
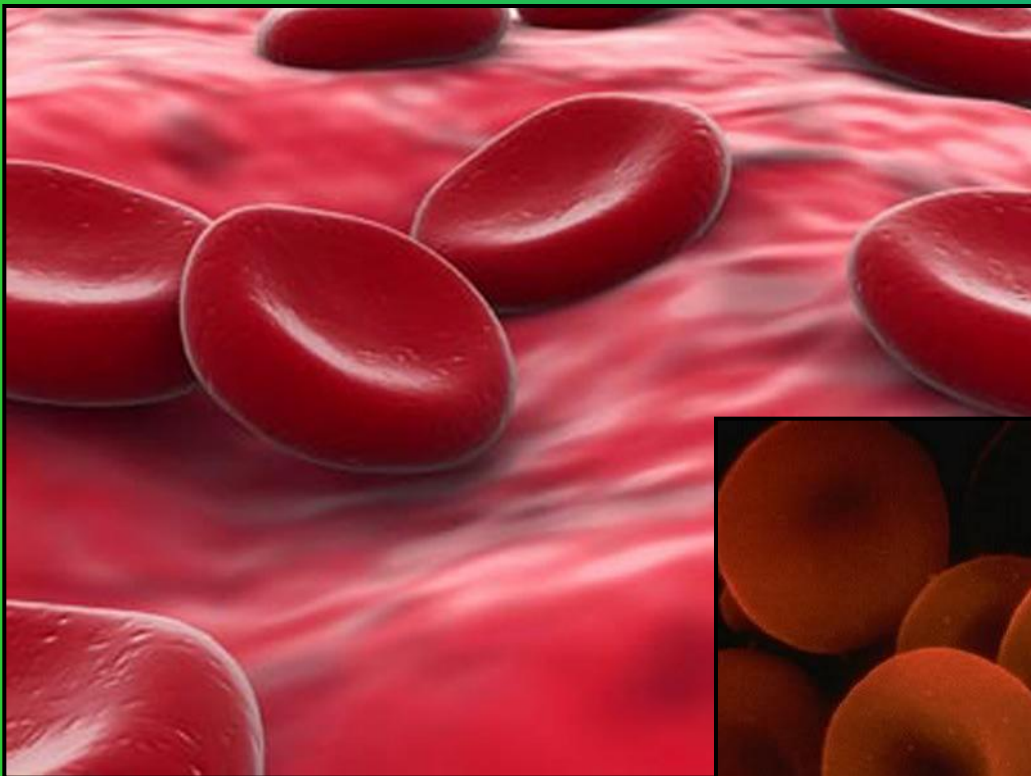
Какие клетки изображены на рисунке?



- А) клетки мозга
- Б) клетки кожи
- В) нервные клетки
- Г) половые клетки

3

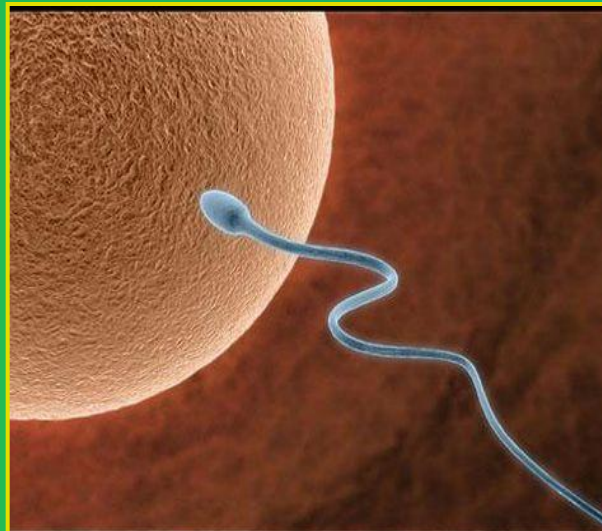
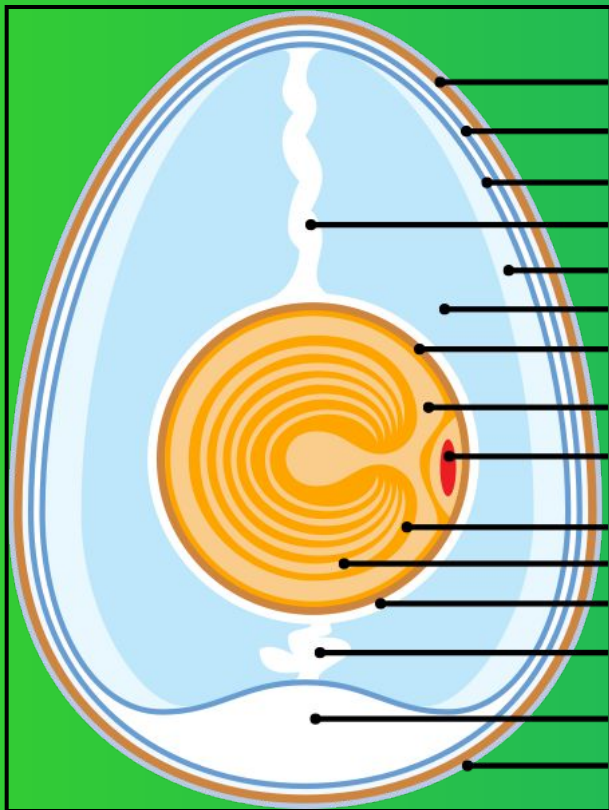
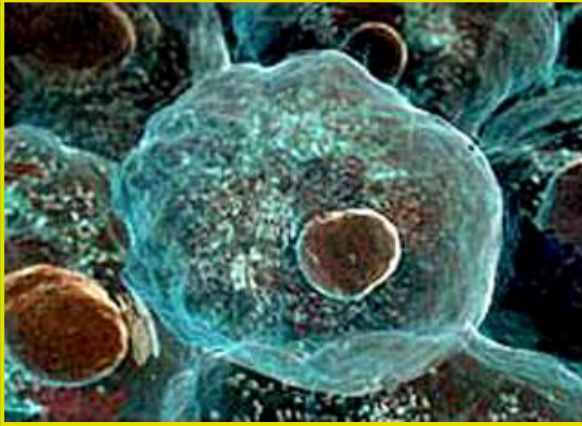
Какие клетки изображены на рисунке?



- А) клетки крови
- Б) клетки кожи
- В) нервные клетки
- Г) половые клетки

4

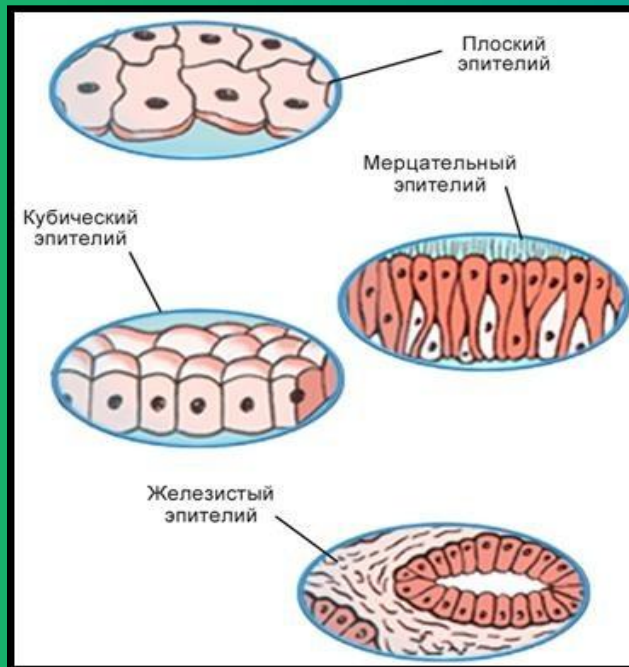
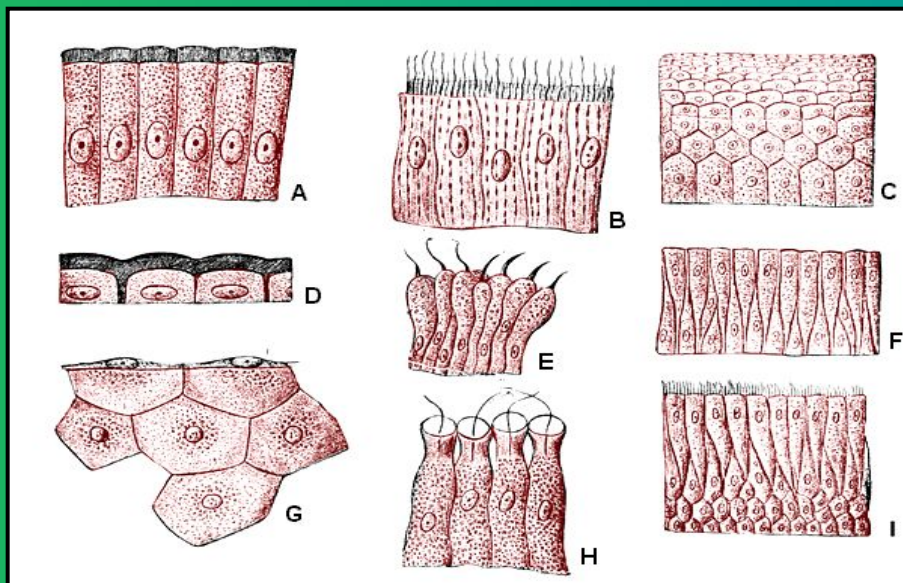
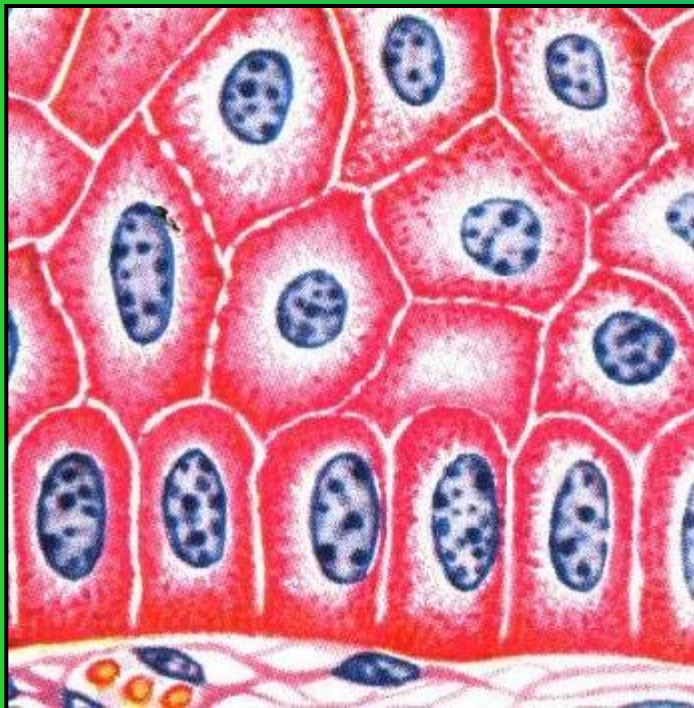
Какие клетки изображены на рисунке?



- А) клетки мозга**
- Б) клетки кожи**
- В) нервные клетки**
- Г) половые клетки**

5

Какие клетки изображены на рисунке?



- А) клетки крови**
- Б) клетки кожи**
- В) нервные клетки**
- Г) половые клетки**

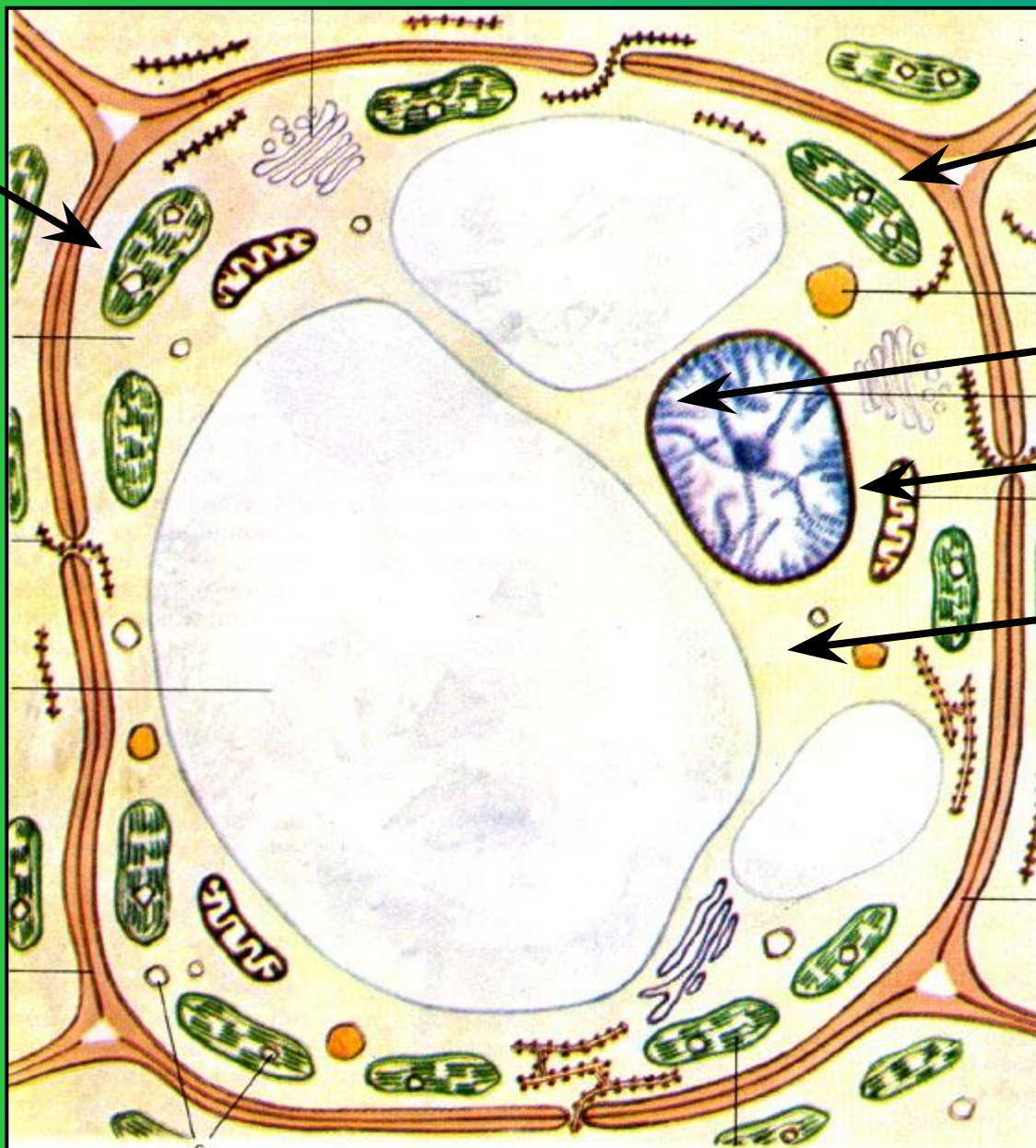


Проверка

1

Подписать части растительной клетки

4
хлоропласты



3
наружная
мембрана

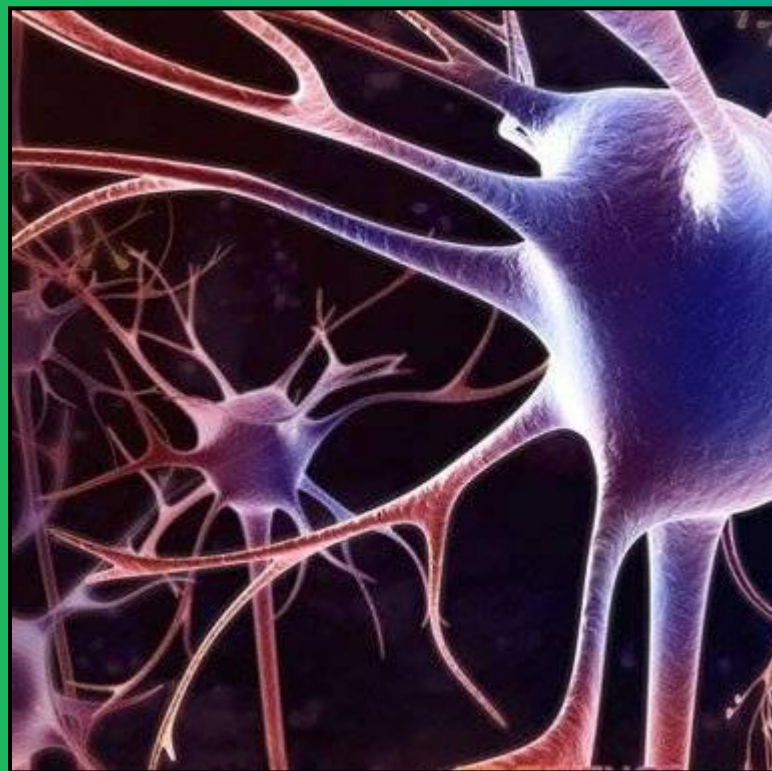
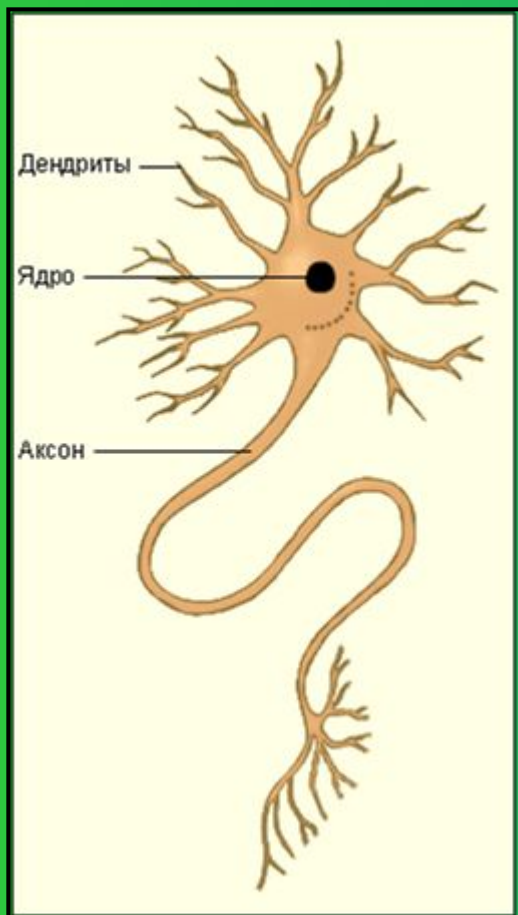
1 ядро

5
митохондрии

2 лизосома

2

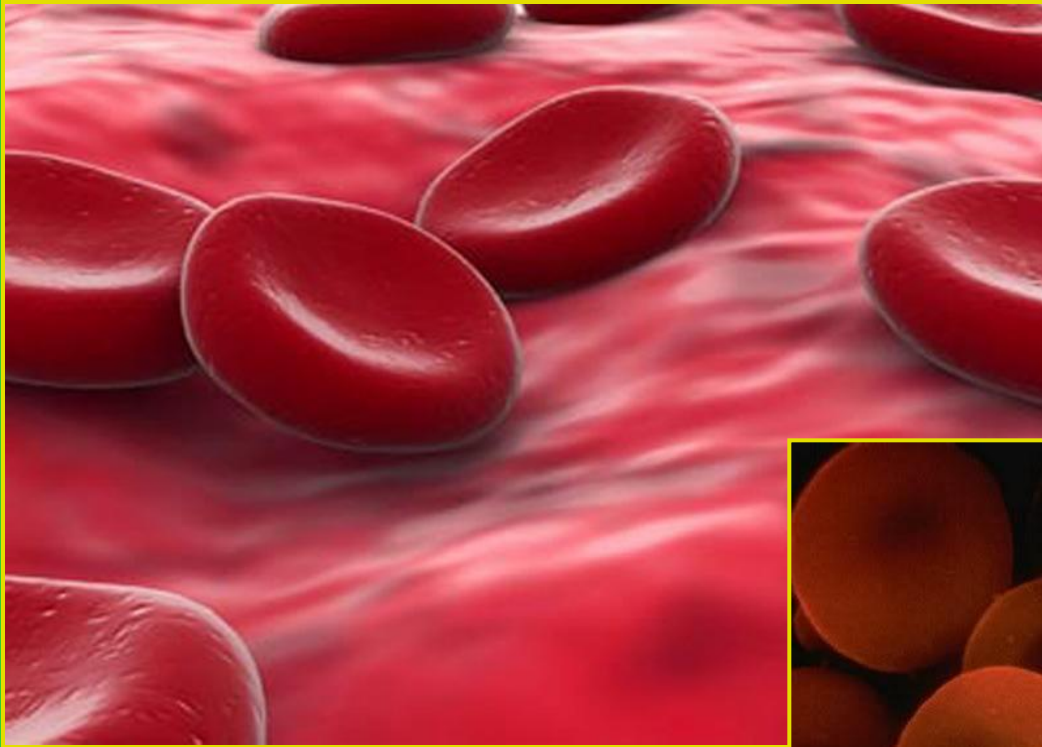
Какие клетки изображены на рисунке?



- А) клетки мозга
- Б) клетки кожи
- В) нервные клетки
- Г) половые клетки

3

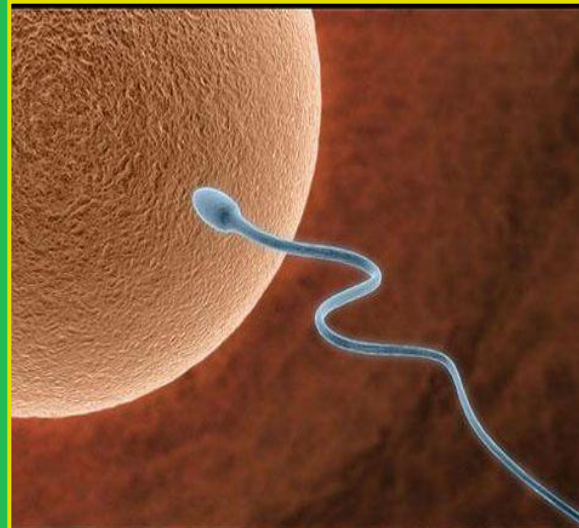
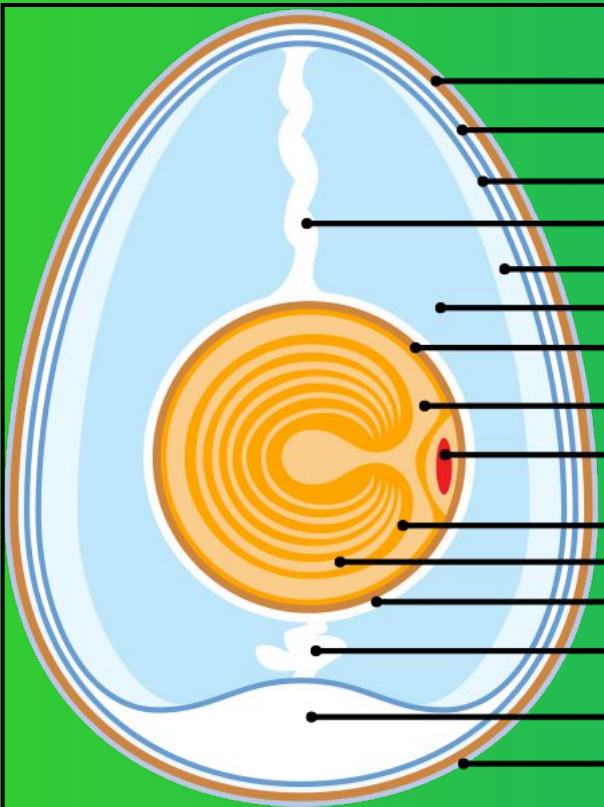
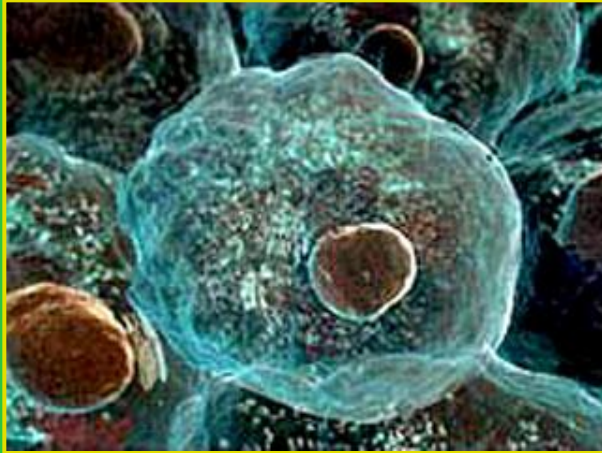
Какие клетки изображены на рисунке?



- А) клетки крови
- Б) клетки кожи
- В) нервные клетки
- Г) половые клетки

4

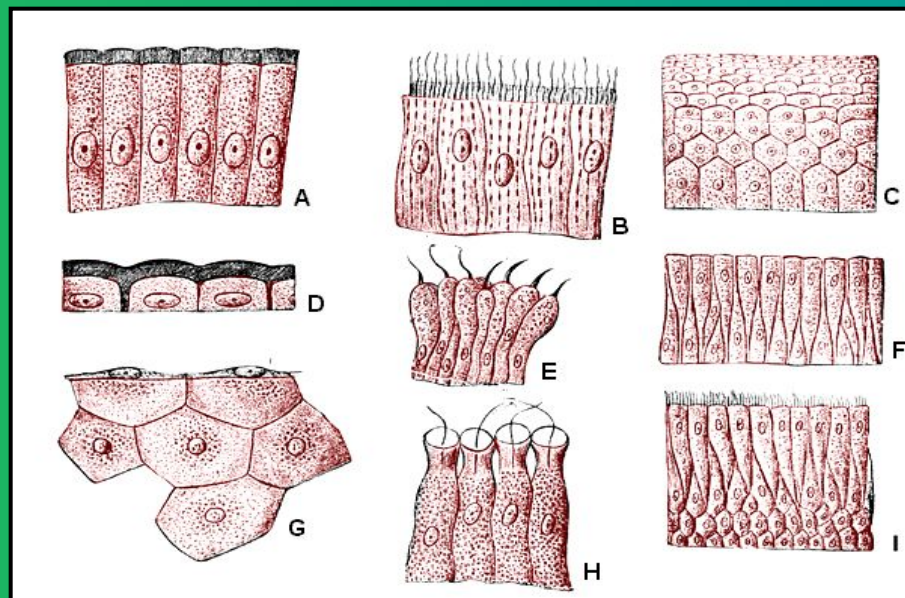
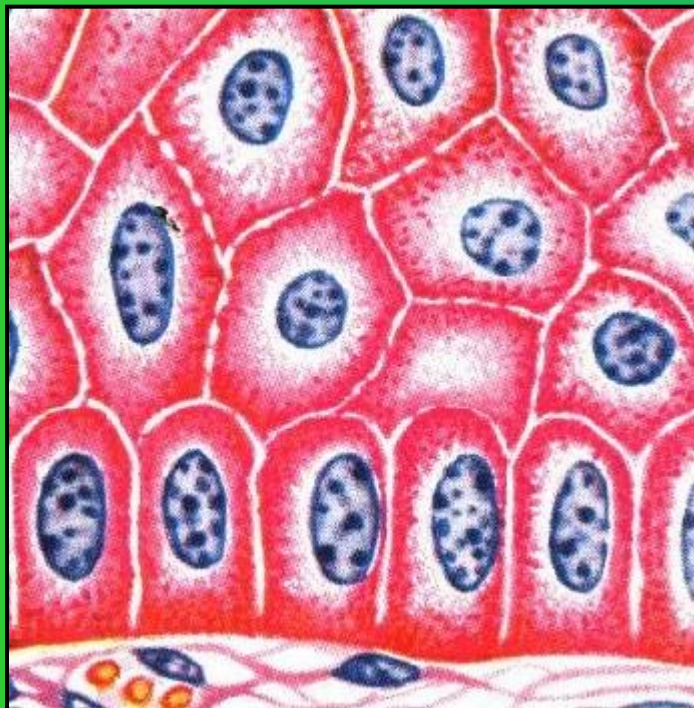
Какие клетки изображены на рисунке?



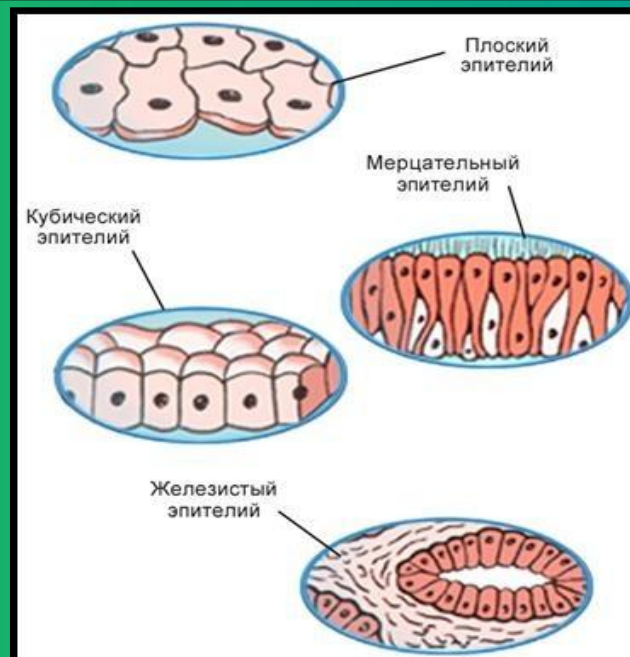
- А) клетки мозга**
- Б) клетки кожи**
- В) нервные клетки**
- Г) половые клетки**

5

Какие клетки изображены на рисунке?



- А) клетки крови**
- Б) клетки кожи**
- В) нервные клетки**
- Г) половые клетки**



Оценка



0 ошибок - 5

2 ошибки - 4

3-4 ошибки - 3

5 ошибок - 2

