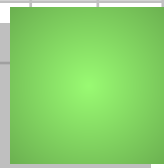


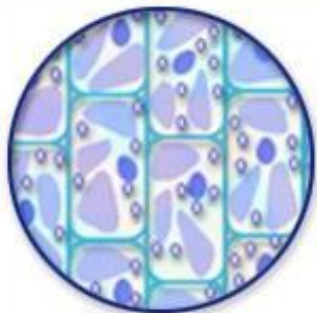


ЖИЗНЕДЕЯТЕЛЬНОСТЬ КЛЕТКИ

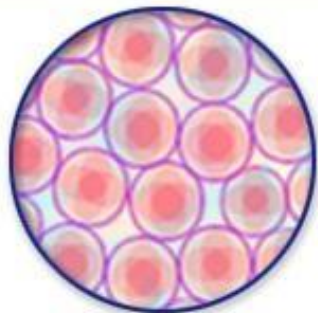
6 КЛАСС



ПОВТОРЕНИЕ



Покровная
ткань



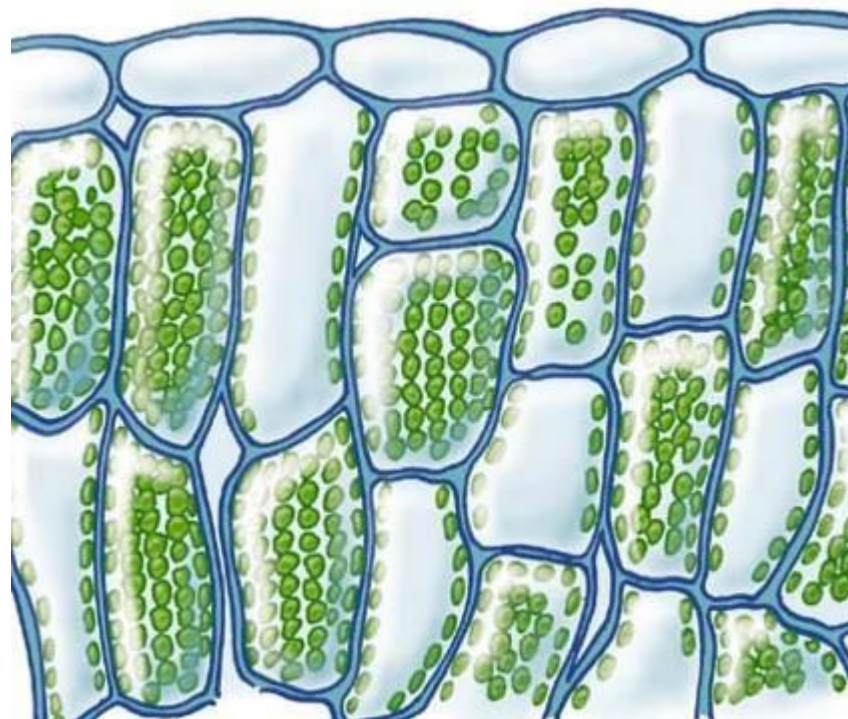
Запасающая
ткань



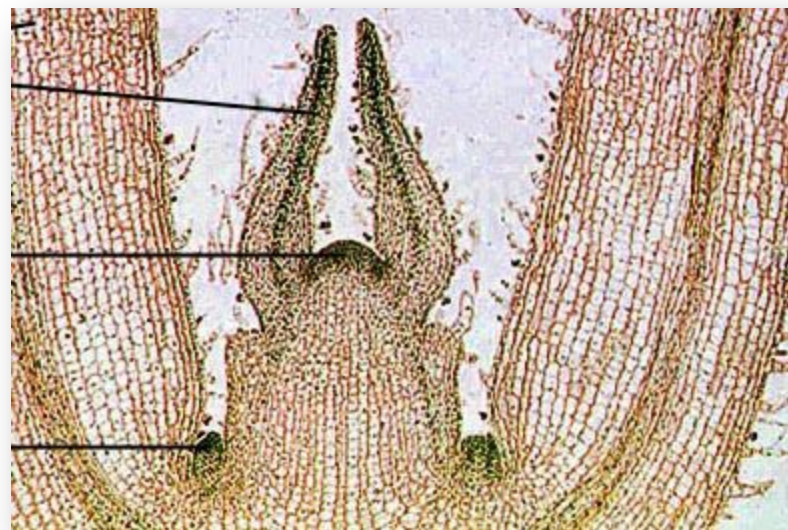
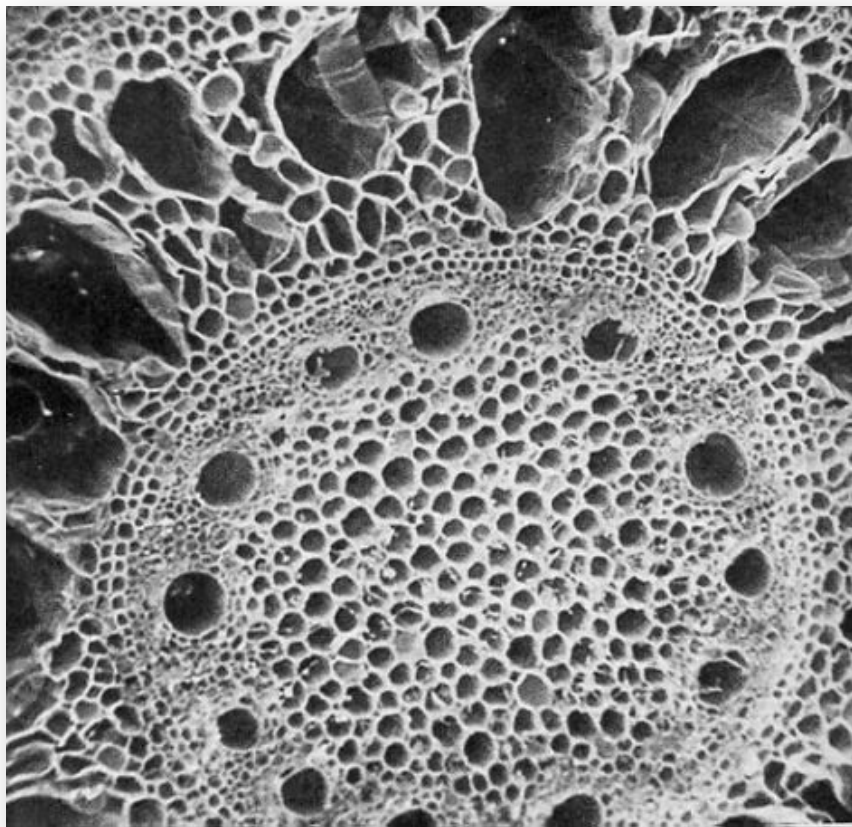
Механическая
ткань



Образовательная
ткань



Отгадай!



Найти соответствие между информацией разных столбиков.

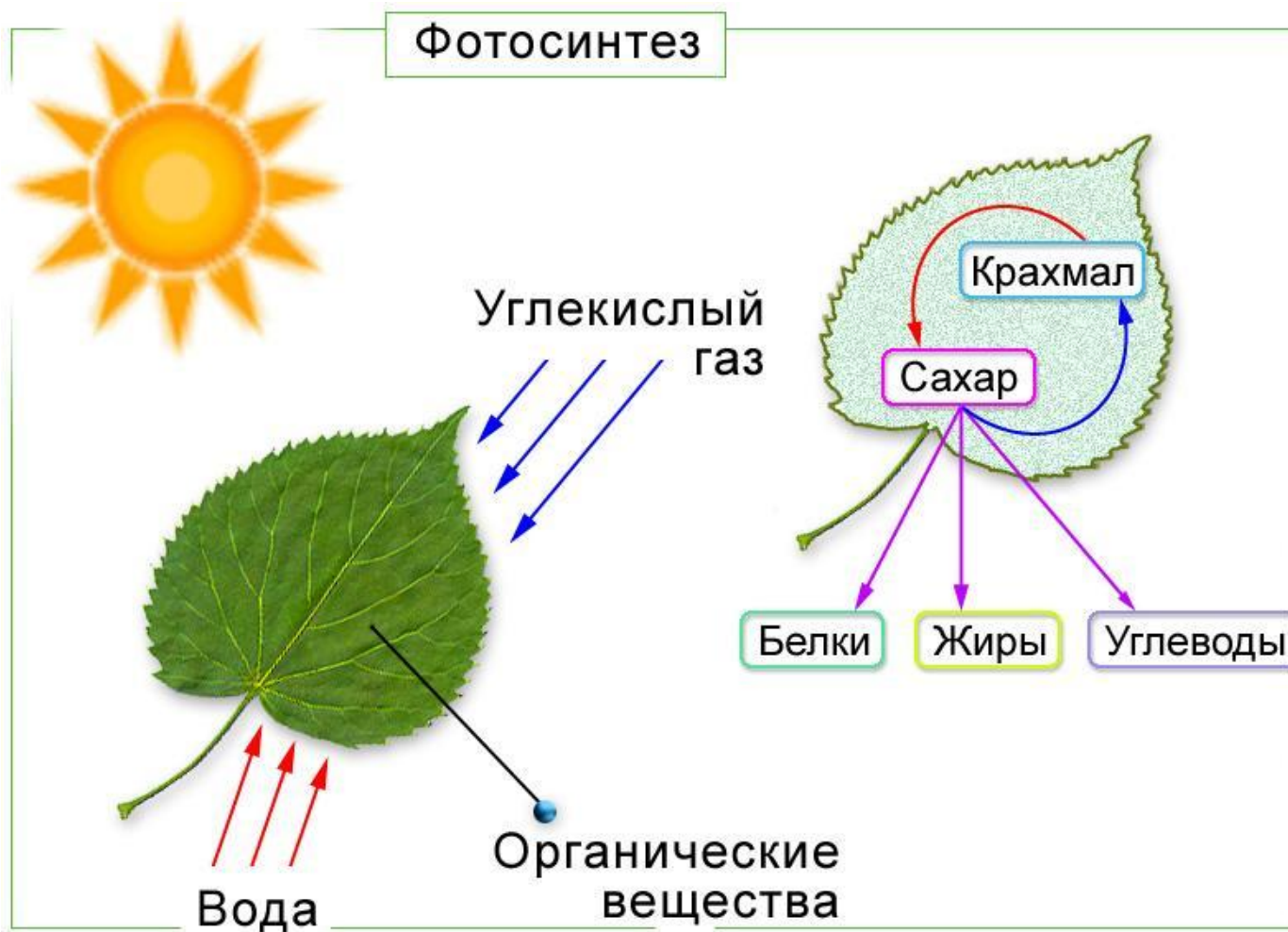


Ткань	Функция	Строение
1. Образовательная	А) Опора, прочность.	I. Мёртвые клетки с толстыми оболочками.
2. Покровная	Б) Образование и накопление питательных веществ.	II. Мелкие клетки, постоянно делятся.
3. Механическая	В) Защита.	III. Клетки плотно примыкают друг к другу.
4. Проводящая	Г) Рост.	IV. Клетки образуют сосуды или трубки.
5. Основная	Д) Проведение воды и веществ по растению.	V. Клетки содержат хлоропласты.





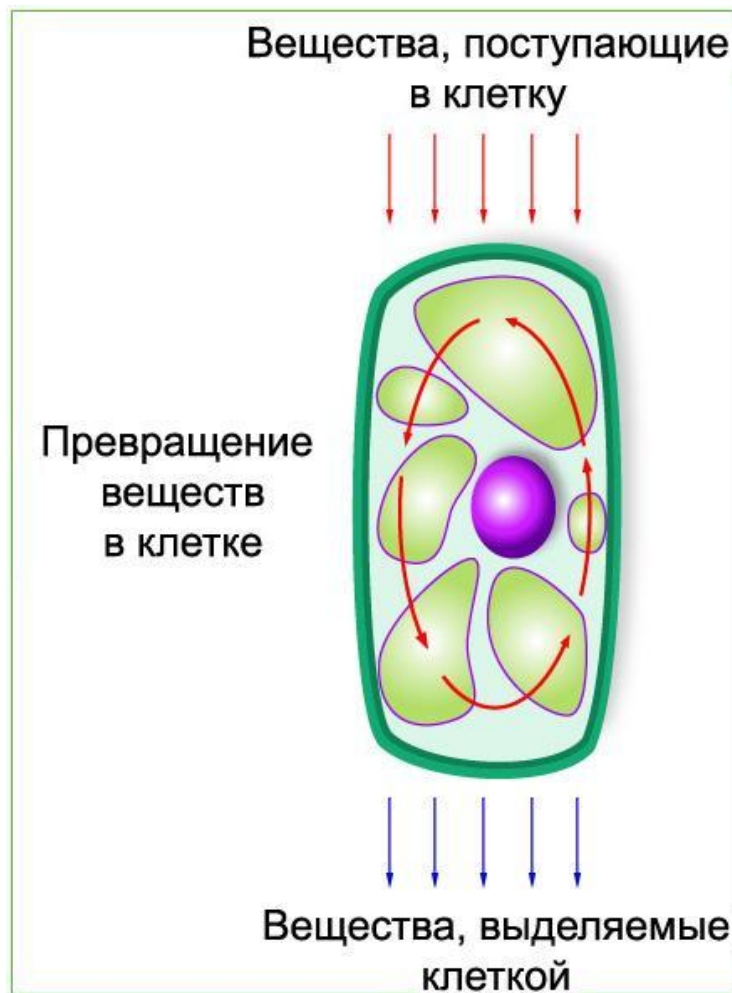
Питание клетки



Дыхание клетки



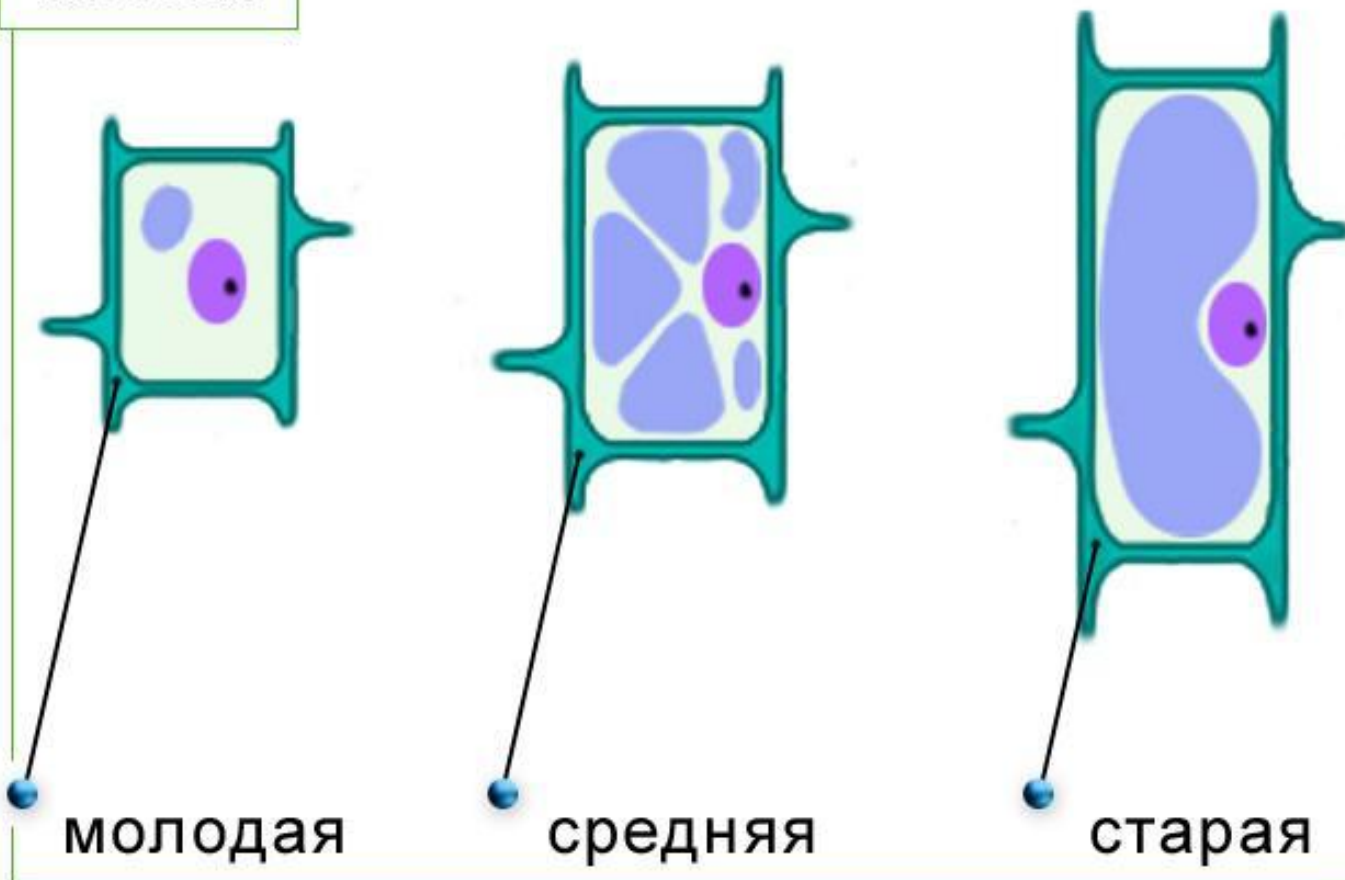
Движение цитоплазмы в клетке



Рост клетки



Клетки



Деление клетки





Дома: §8 вопросы