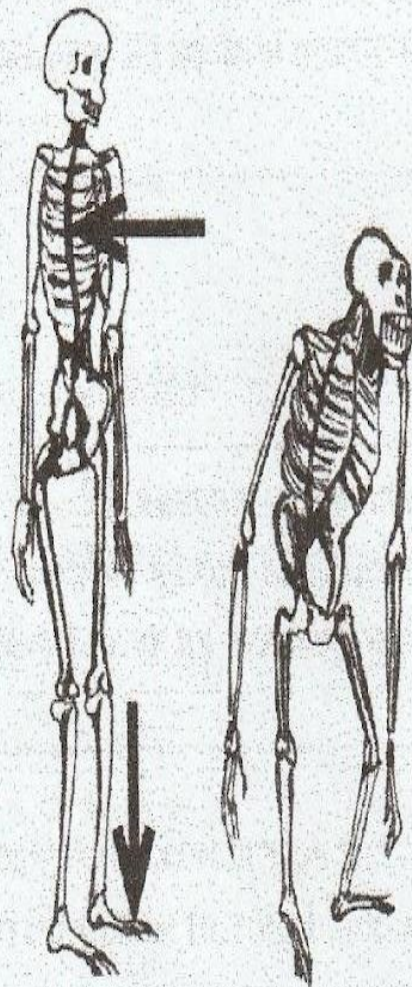


# Расы человека

23

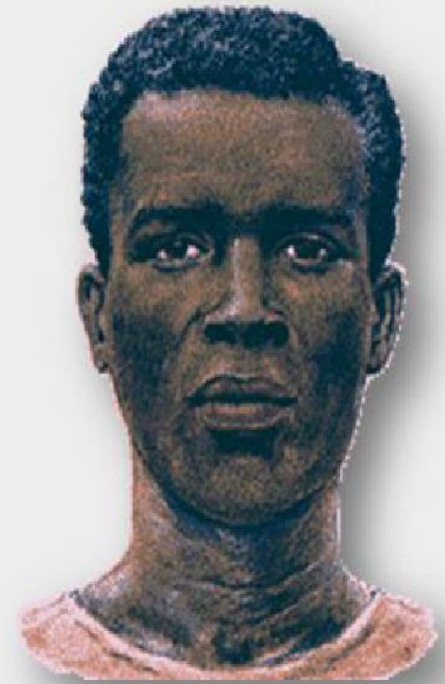
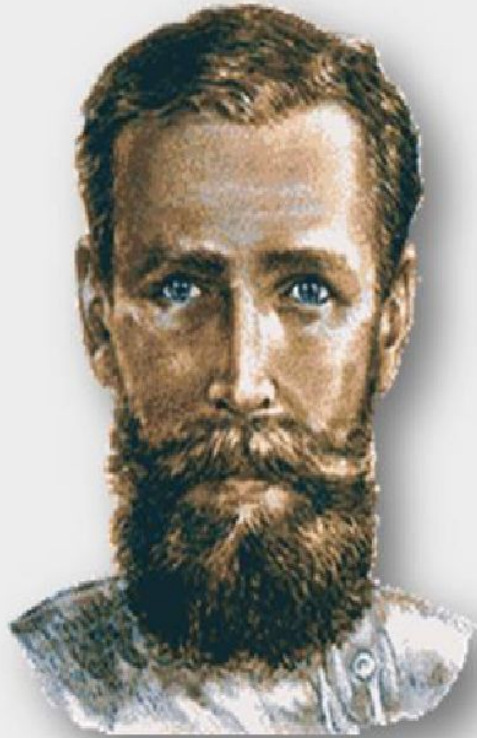
Рассмотрите рисунок, изображающий различия в строении скелета человека и высших приматов. Назовите выделенные стрелкой различия. С какой особенностью человека они связаны? В чём состоят различия строения черепа?



15

Прочитайте текст. Выберите три предложения, в которых даны описания особенностей общественного образа жизни древних людей **неандертальцев**. Запишите в таблицу цифры, под которыми они указаны.

(1) Неандертальцы жили 150 тыс. лет назад; останки найдены в Германии в 1856 году. (2) Жили группами по 50–100 человек в пещерах, которые отвоёвывали у медведей, львов, гиен. (3) Рост — 155–160 см, объём мозга — 1200–1400 см<sup>3</sup>, извилин мало. (4) Лицо широкое, скуластое. (5) Охотились коллективно, устраивая облавы на северных оленей, лошадей, слонов, медведей, зубров, шерстистых носорогов. (6) Ходили согнувшись, позвоночник без изгибов,



- **Человеческие расы** — исторически сложившиеся группы людей внутри вида «Человек разумный», которые отличаются друг от друга только некоторыми внешними признаками: цвет кожи и волос, форма носа, разрез глаз, развитость третичного волосяного покрова на теле и лице

- **РАСА** - от итальянского *Razza* - род, порода, племя
- Человеческие расы складывались в течение сотен тысяч лет.
- Современное человечество представлено единым биологическим видом *Homo sapiens*.
- Он состоит из 3 крупных рас, каждая из которых делится на несколько малых

Признаки сравнения	Раса		
	Евразийская (европеоидная)	Азиатско-американская (монголоидная)	Экваториальная (австрало-негроидная)
Область распространения	коренное население Европы, части Азии, Северной Африки, Америки	коренное население Америки, Центральной и Восточной Азии	коренное население Центральной и Южной Африки и Австралии
Цвет кожи	светлая	желтая или желто-коричневая	темно-коричневая
Волосы	прямые или волнистые, темно или светло-русые	темные, жесткие, прямые	темные, курчавые
Глаза	серые, серо-зеленые, каре-зеленые, голубые широко открытые	узкие и слегка раскосые карие, со складкой верхнего века во внутреннем углу глаза (эпикантус)	карие или черные
Тип лица, губы	лицо узкое, нетолстые губы	лицо широкое, уплощенное, скуластое, узкие губы	крупная голова и массивное лицо с очень широким и плоским носом, выступающим подбородком
Тип носа	неширокий, выступающий нос, узкие губы	широкий и плоский	широкий и плоский
Волосистой покров	хорошо развит на лице у мужчин	редкая растительность на лице и теле	значительный на лице и теле

# Смешанные расы

- Самыми известными являются метисы, мулаты, самбо и мальгаши.



- Все смешанные расы являются переходными от одной основной расы к другой.



**Все расовые отличия  
сформировались как приспособления  
к окружающей среде.**

