



# Своя игра по биологии

Автор: Дмитриев Олег Вячеславович, учитель биологии и географии  
ГОУ РК «Физико-математический лицей-интернат» г. Сыктывкара,  
2018



# Целевая аудитория – учащиеся 8-11 класса

- Игра может быть использована в качестве обобщения знаний на заключительных уроках биологии в 8-11 классе, а также в качестве самостоятельного внеклассного мероприятия с целью повышения интереса к биологии.

**Человек**

**Растения**

**Животны  
е**

**Паразиты**

**Разное**

100

100

100

100

100

200

200

200

200

200

300

300

300

300

300

400

400

400

400

400

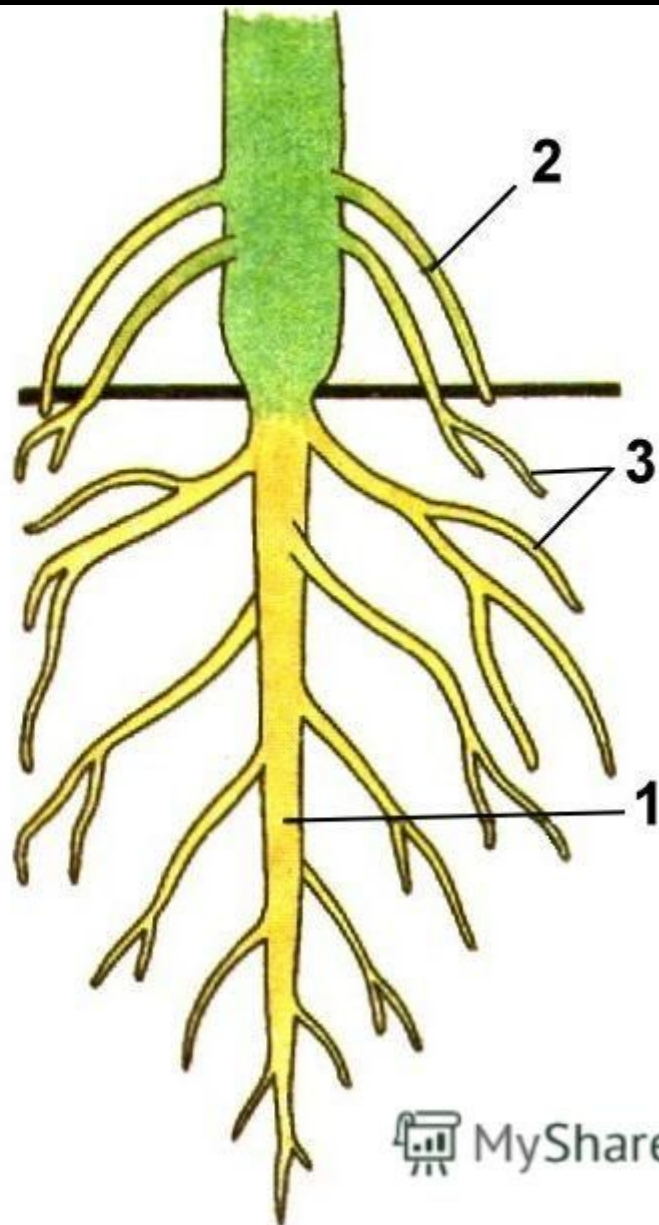
500

500

500

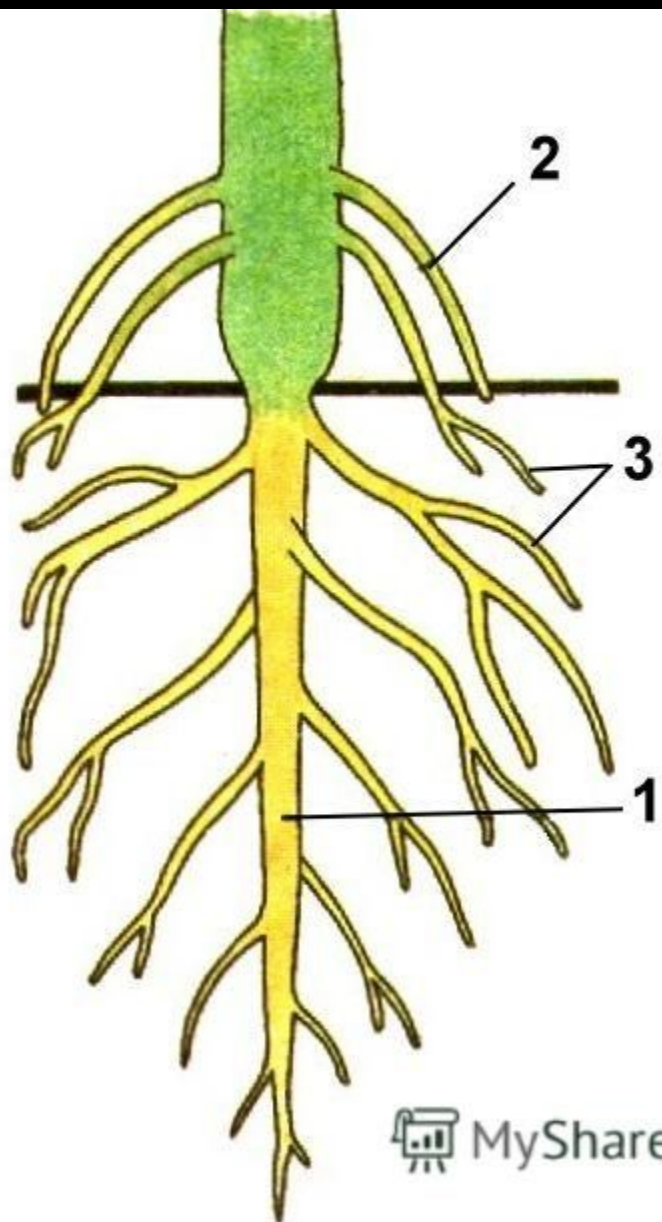
500

500

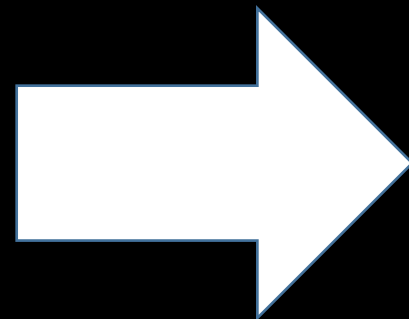


Назовите  
ВИДЫ корней

Ответ



1-главный корень  
2-придаточные  
корни  
3-боковые корни



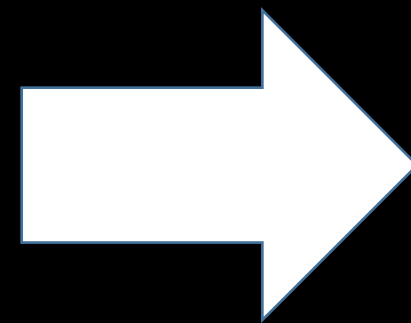


Шишка-  
это...

**Ответ**



Шишка-это  
видоизмененны  
й побег



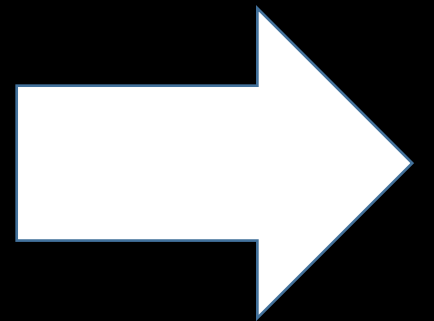


Назовите три  
любых  
отличия  
класса  
двудольные  
от класса  
однодольные

Ответ



Признак	Двудольные	Однодольные
1.Количество семядолей в зародыше семени	две.	одна.
2.Цветок	пятичленный, четырёхчленный или многочленный.	трёхчленный.
3.Листья	простые и сложные с сетчатым жилкованием (перистое, пальчатое).	простые с параллельным или дуговым жилкованием.
4.Стебель	утолщается, т.к. проводящие пучки открытые. На поперечном разрезе стебля они расположены по кругу или имеется единый проводящий цилиндр.	не утолщается, проводящие пучки закрытые, на поперечном срезе стебля расположены беспорядочно.
5.Зародышевый корешок	вырастает в главный корень, несущий боковые корни; корневая система чаще <b>стержневая.</b>	рано отмирает, вместо главного корня образуются придаточные; корневая система чаще <b>мочковатая.</b>



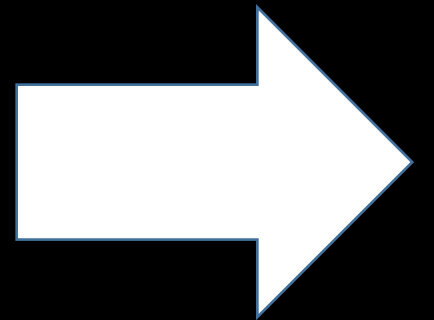


...-нитевидные образования из одной или нескольких однорядных клеток; служат для прикрепления к субстрату и поглощения из него воды и питательных веществ. Имеются у мхов, лишайников, некоторых водорослей и грибов

**Ответ**



Ризоиды



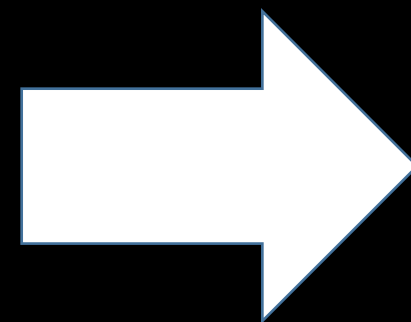


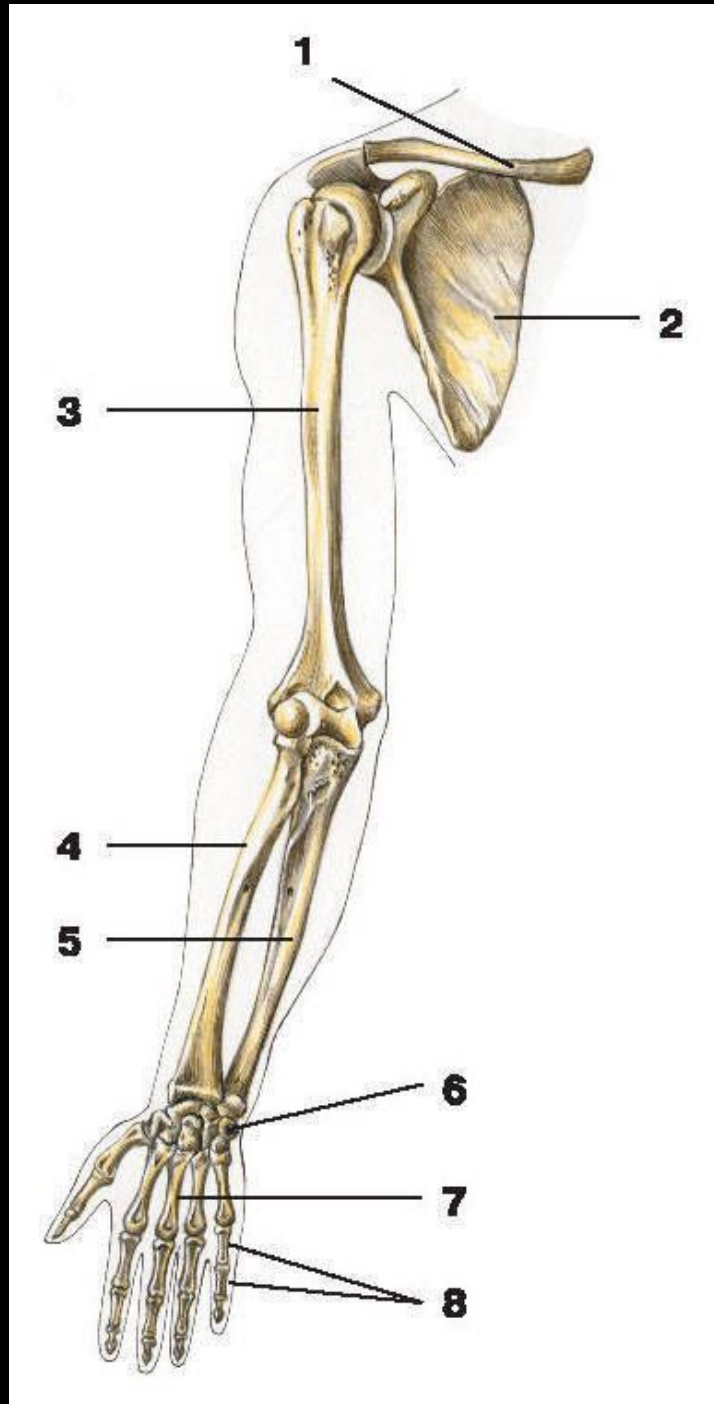
**Формула цветка** — условное обозначение строения цветка с помощью букв латинского алфавита, символов и цифр. Назовите формулу цветка лютика.

**Ответ**



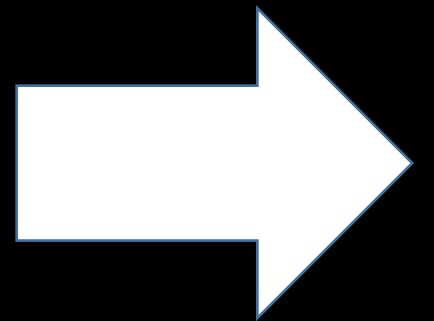
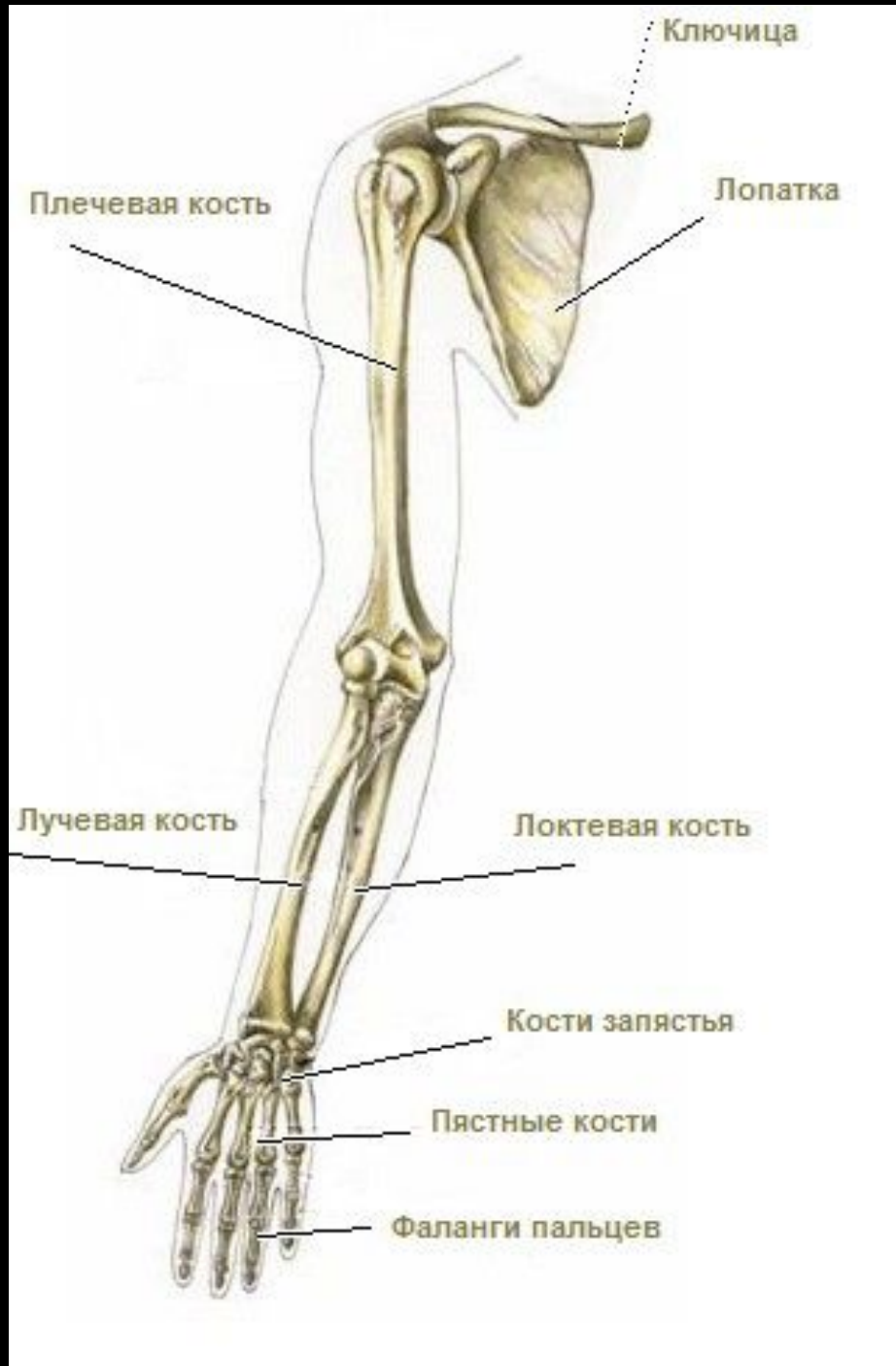
\*У5Л5Т∞П∞

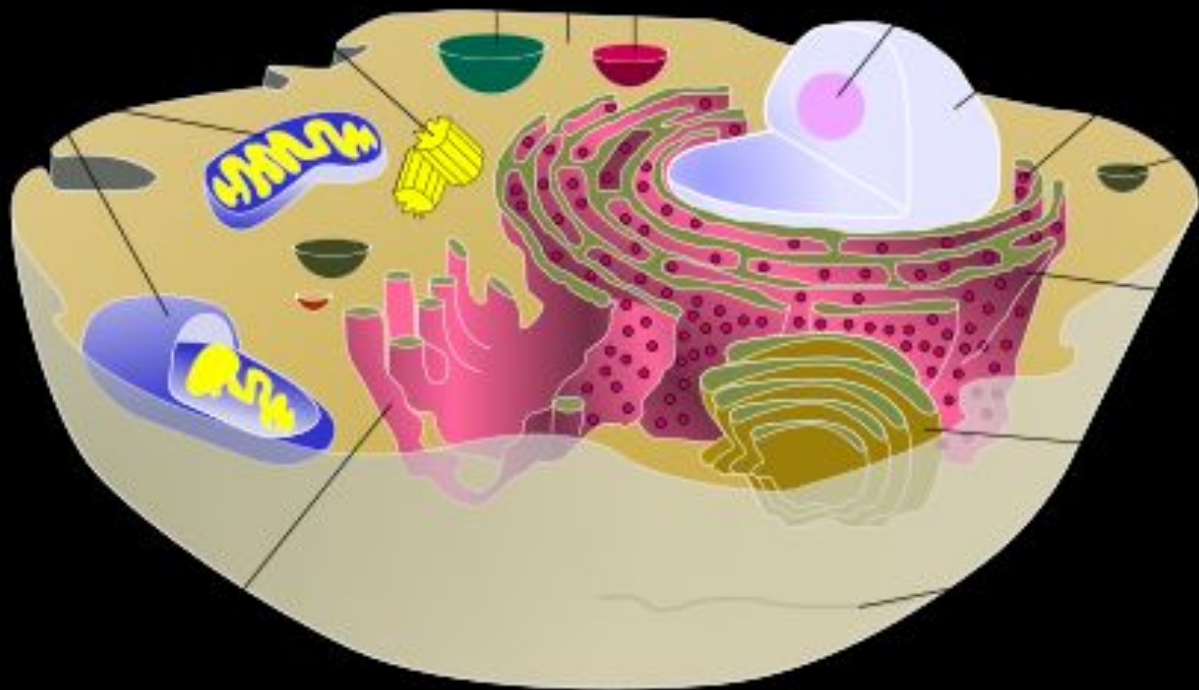




Назовит  
е кости  
руки

Ответ





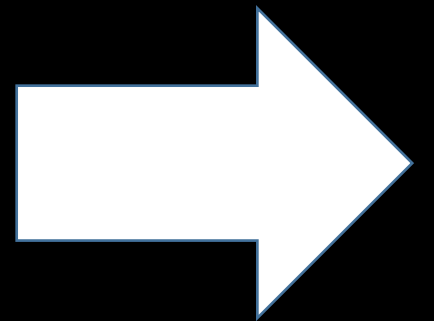
...– **важнейши**  
**е** клеточные  
составляющие,  
служащие для  
образования  
молекулы  
белка из  
аминокислот.

**Ответ**



Рибосом

ы



Вы оплошали!

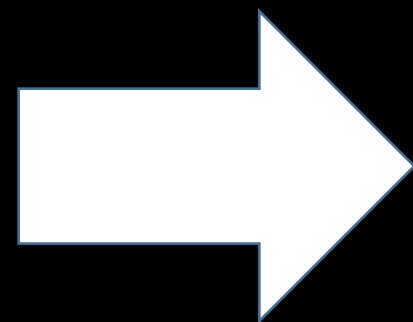
Увы, но за все ваши

проступки перед

Олегом

Вячеславовичем Вы

теряете 300 баллов!



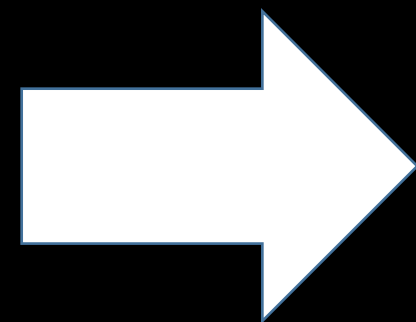
Симптомы какой болезни перечислены?

- Отеки под глазами
- Грубые черты лица
- Тонкие ломкие волосы
- Расслаивание ногтей
- Набор веса
- Невнятная речь
- Сонливость
- Усталость

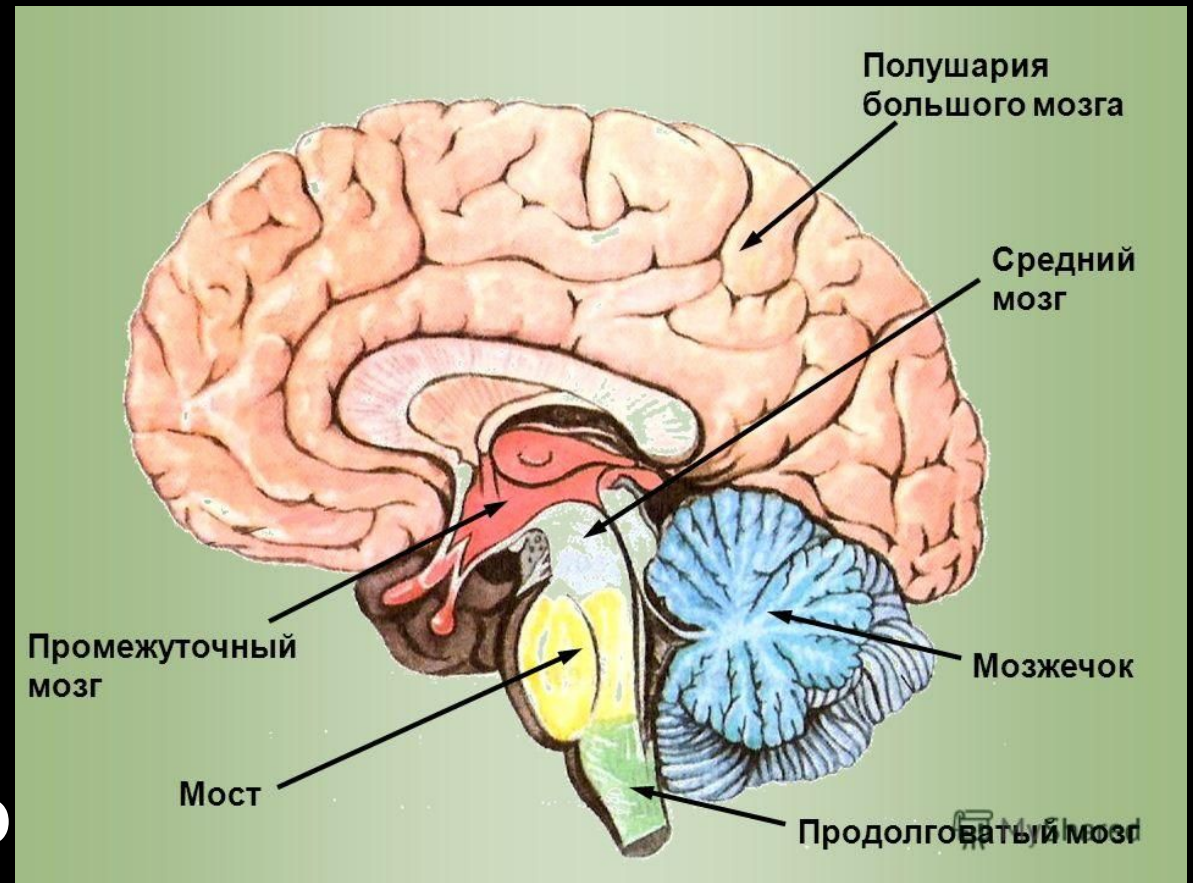


Ответ

# Микседема

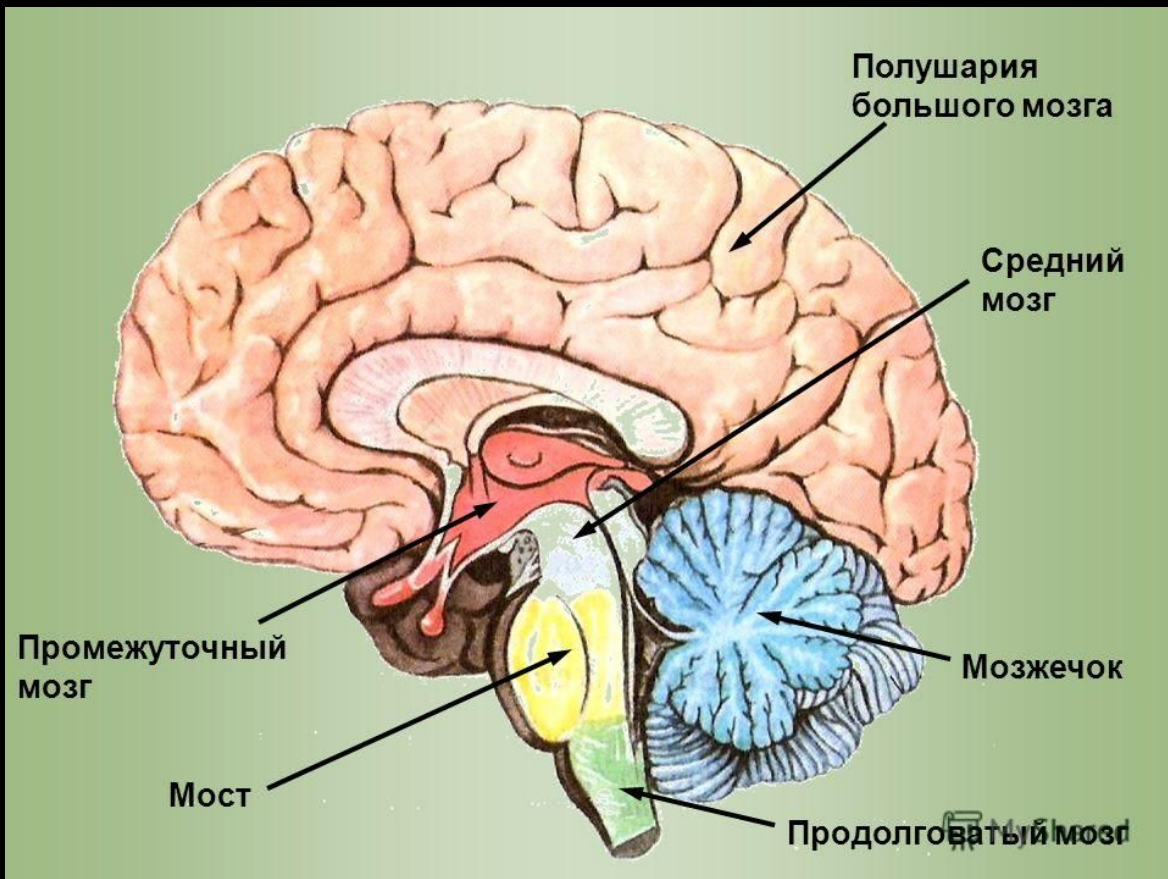
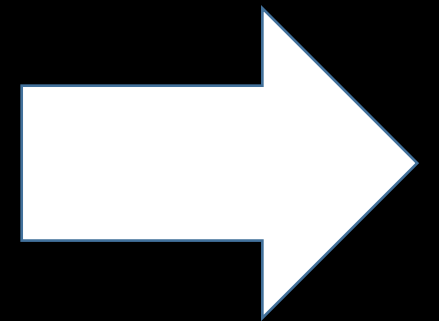


Какие процессы  
регулирует  
продолговатый мозг?  
Что произойдет при  
его повреждении?



Ответ

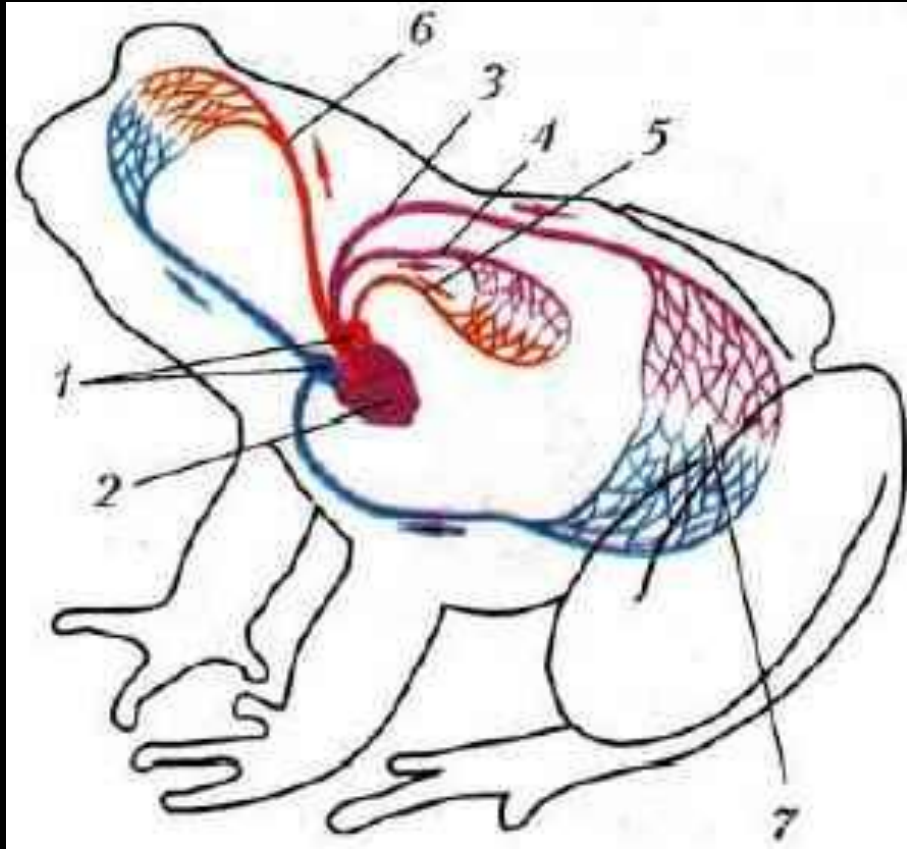
Регулирует такие  
основные процессы  
жизнедеятельности, как  
дыхание и  
кровообращение, поэтому  
в случае повреждения  
продолговатого мозга  
мгновенно наступает  
смерть.



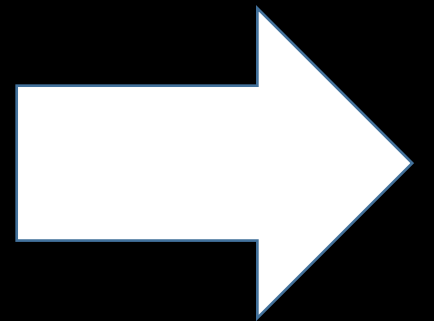
У какого класса животных появилось 2 круга кровообращения?



Ответ



Класс земноводные

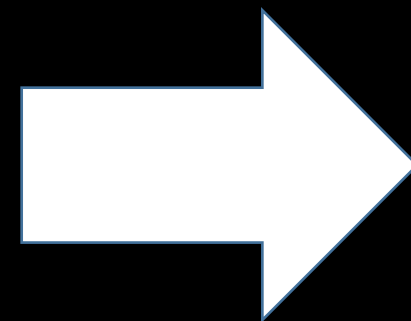




KOTB

MEШKЕЕЕЕЕ

EE



Какой мощности электрический заряд угря?

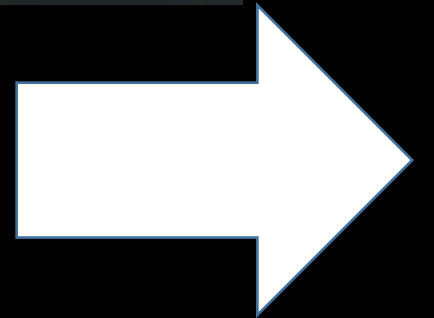


600  
баллов

Ответ



Электрический угорь  
может нанести удар с  
мощностью 600 вольт

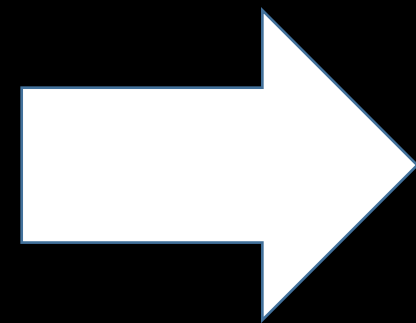




Кто  
изображен на  
фото?

Ответ

# Осьминог Дамбо



# Угадайте чей крик



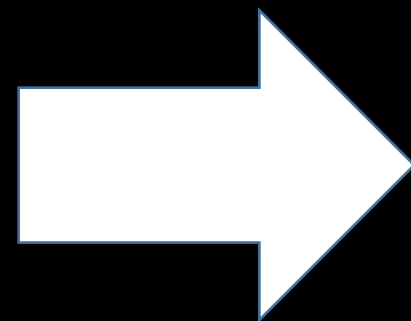
**Ответ** 

1.  
Гепард

2.  
ПИНГВИН

3.  
Лошадь

4.  
Кошка



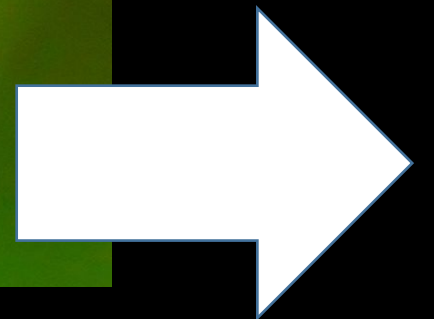
Чей череп  
изображен  
на  
фотографи  
и?



**Ответ**



# Колибр

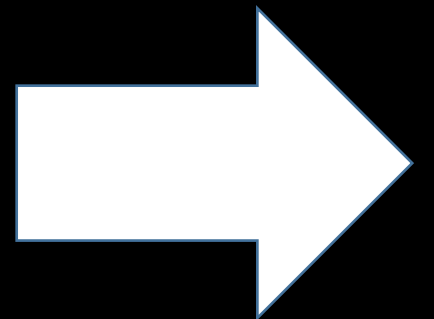


Дайте определение слову  
паразит



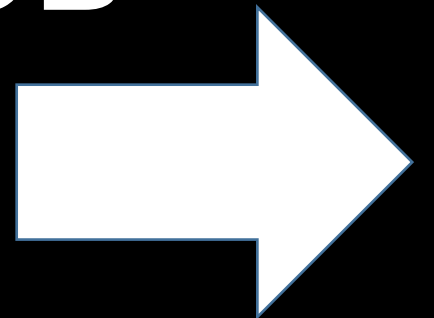
Ответ

Организм, использующий другой организм  
(хозяин) как среду обитания или как источник  
пищи.



**УРА!УРА!УРА!**

**За все хорошие дела,  
которые вы сделали  
Олегу Вячеславовичу, вы  
получаете 400 баллов**



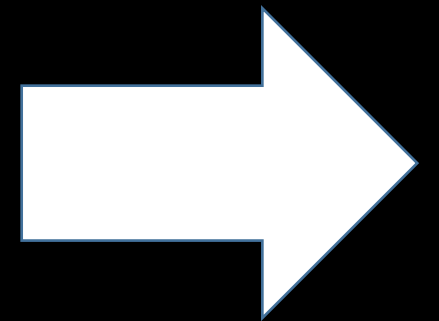
Сколько яиц в сутки откладывает  
взрослая человеческая аскарида?



**Ответ**



Взрослая аскарида в результате своего размножения откладывает более 200 000 яиц в сутки.



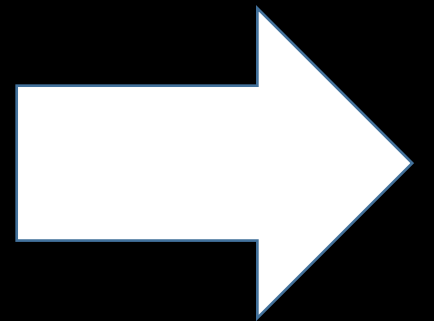


Как называются  
грибы ,  
паразитирующие  
на животных?

**Ответ**



грибы,  
паразитирующие на  
ЖИВОТНЫХ, —  
зоопатогенные



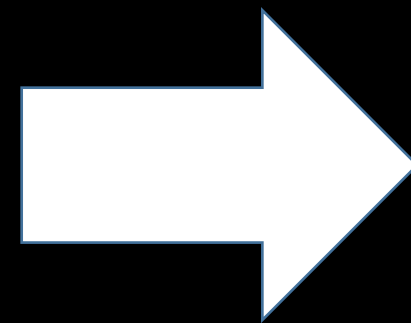
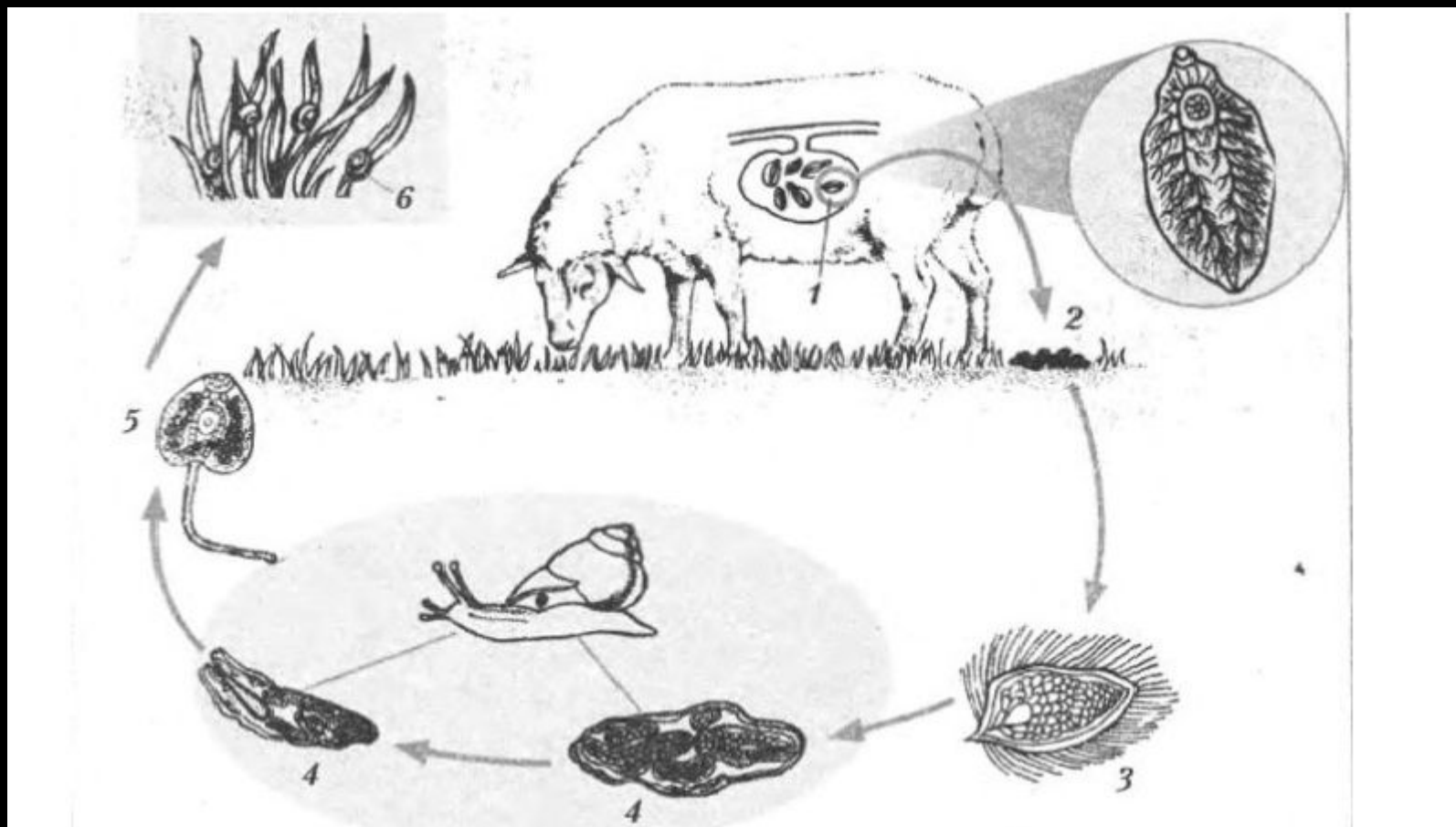


Промежуточный хозяин  
печеночного сосальщика?



Ответ

Промежуточным хозяином печеночного сосальщика является пресноводное существо, как правило, это моллюск.

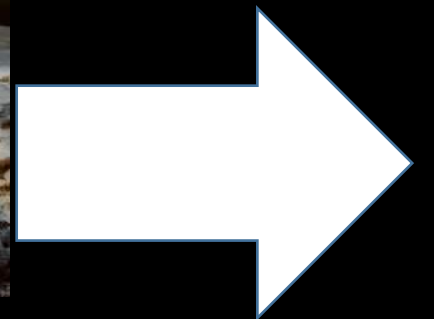


Какого цвета кожа белого



Ответ

Кожа белого медведя насыщенно-черного





Какую  
жирность  
имеет молоко  
кита?



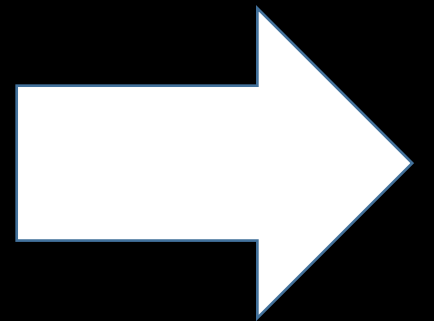
Молоко кита  
имеет 50%  
жирность, что  
примерно в 10  
раз больше  
чем  
человеческое

Единственное, что не едят  
тараканы



Ответ

# Огурец



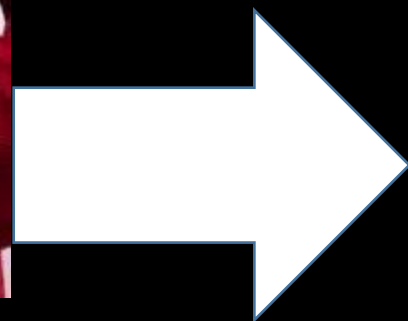


Какую скорость  
может достигать  
кашель

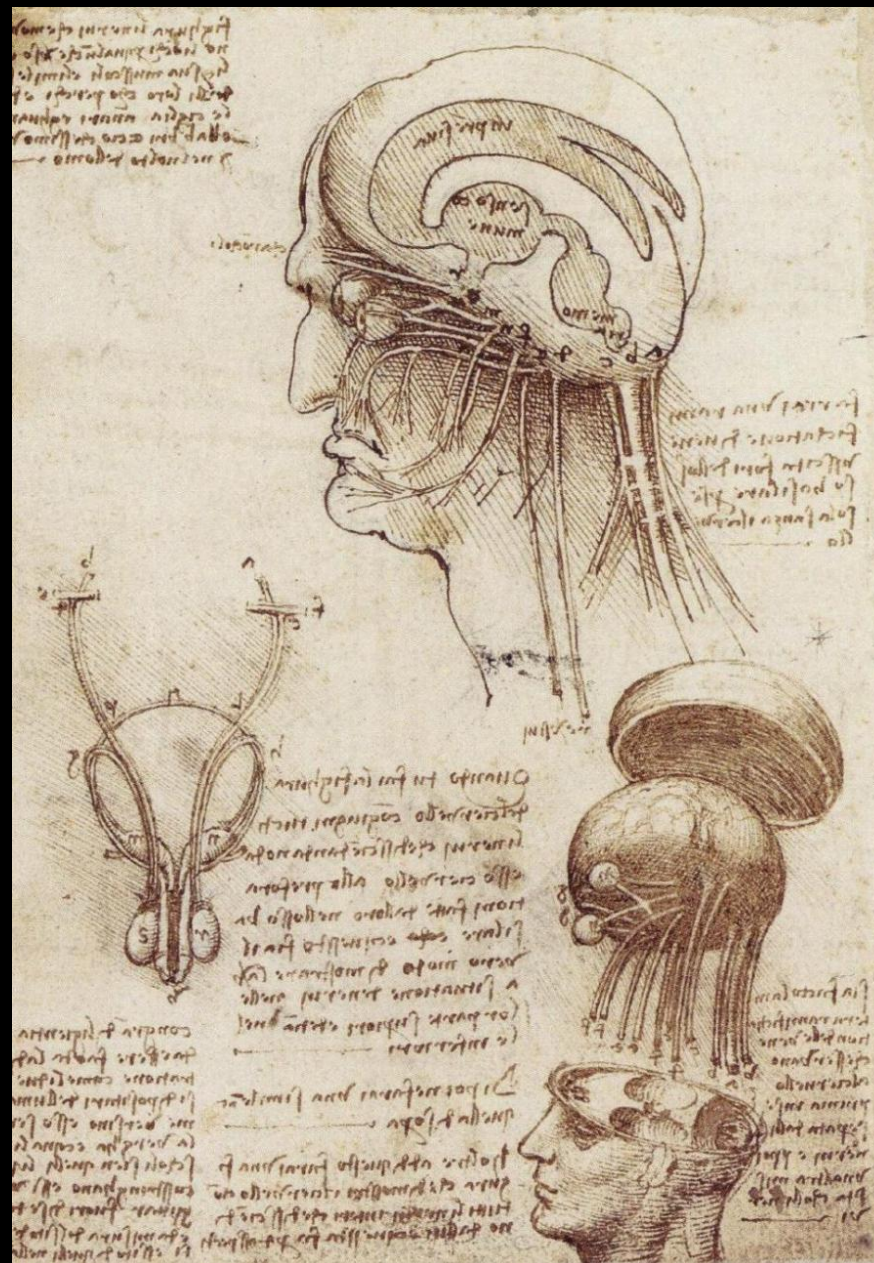


**Ответ**

Скорость кашля может достигать даже 900 км в час



Кто и в каком  
веке создал  
первый  
анатомически  
й атлас?



Ответ

Леонардо да  
Винчи  
создал  
анатомический  
атлас в 15 веке

