

6 СЫНЫП



Сайыс кезеңдері

I кезең

жұмбақ

II кезең

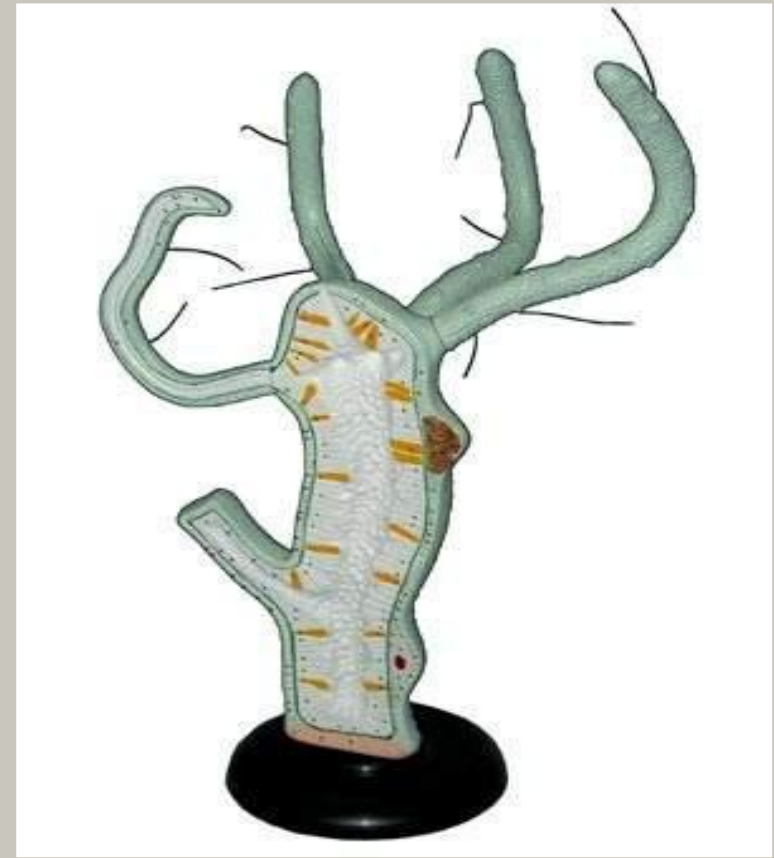
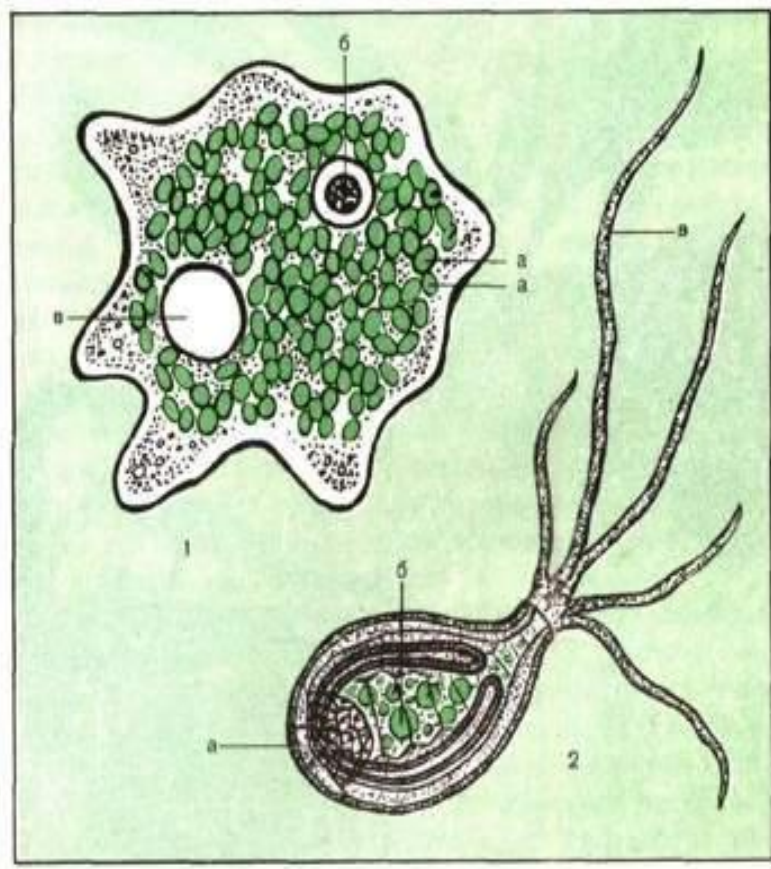
сөзжұмбақ

III кезең

ТОПТЫҚ
ЖҰМЫС

I. жұмбақтар сайысы

Қарапайымдар ішекқуыстылар



Жұмбақ:

***Тұщы су оның тұрағы,
Өзгеріп пішіні тұрады.***

***“Аяғының” саны көп,
Бірақ, жоқ оның құлағы.***

Жауабын тап



Gina Mikel
www.scientificillustrator.com

АМЕБА

Жұмбақ:

***Жасушаны тұщы судан алып қара,
Ерінбей ядросын дұрыс сана.
Пішіндері әртүрлі болғанымен,
Саны олардың көп емес, ... ғана.***

Жауабын тап.

Жұмбақ:

*Левенгукке Алла сыйлап бір бақты,
Үлкейтетін құрал ойлап ол тапты.*

*Шынысы бар біреу ғана құрсаулы,
Бірнеше есе үлкейтеді ол затты.*

Жауабын тап.



Лупа

Жұмбақ:

***Жасушаның кей түрінде болады,
Бірте-бірте іші суға толады.
Артық суын сыртқа төгіп
болған соң,
Қайтадан ол тұщы суды сорады.***

Жауабын тап.



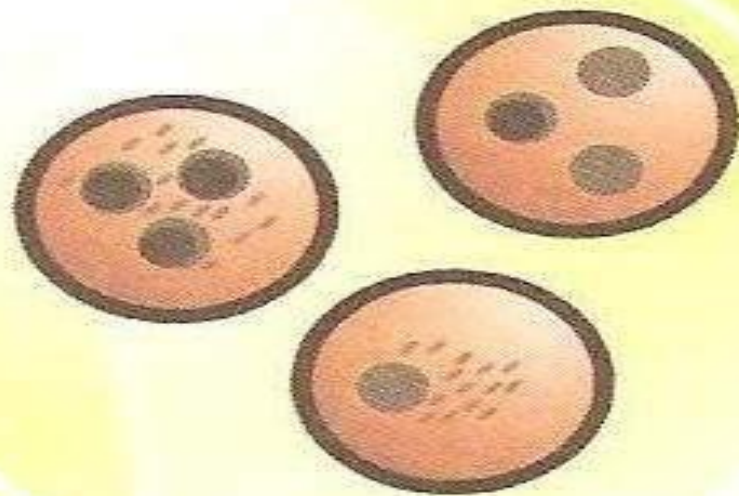
***Жиырылгыш
вакуоль***



Жұмбақ:

*Маса шағып, таратады адамға,
Адам қаны бүлінеді табанда.
Қозғалатын органоиды болмайды,
Ойланып көр не білесің ол
жсайлы?*

Жауабын тап.



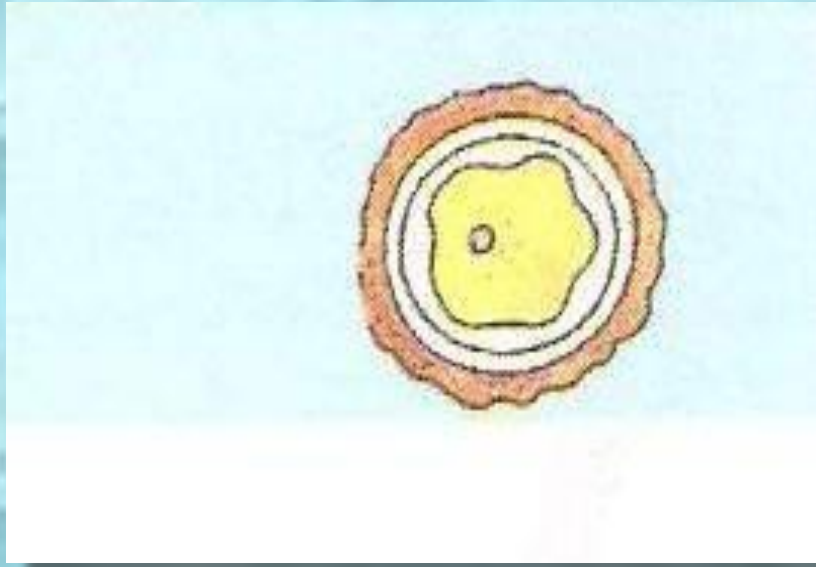
Безгек плазмодийі



Жұмбақ:

***Қалың қабық жасушаны қаптайды,
Сол арқылы тіршілігін сақтайды.
Желмен, сумен басқа жерге
таралар,
Түпкілікті бір орнында жатпайды.***

Жауабын тап.

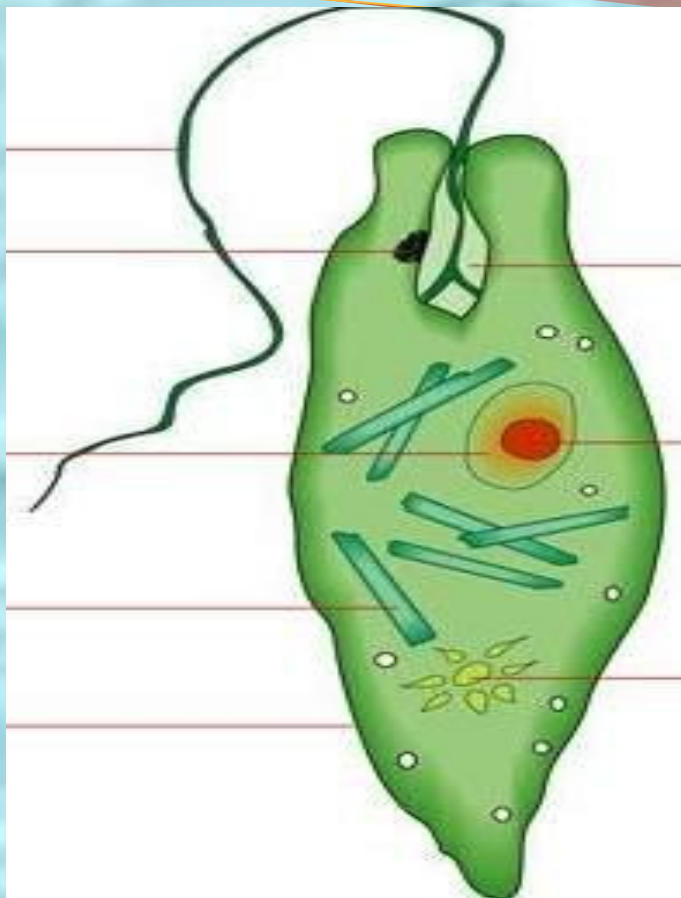


Циста

Жұмбақ:

***Көзшесімен жарықты ол сезеді,
Талшығымен судың ішін кезеді.
Ас қорыту вакуолі болмайды,
Тереңірек ойланып көр ол
жсайлы.***

Жауабын тап.



Жасыл эвглена

Жұмбақ:

*Бағана пішін, қалың табан – түр
басқа,*

*Жылжымайды, бекінеді
жартасқа.*

*Бір орнынан табылады керегі,
Өзі келіп ауызға түсер қорегі.*

Жауабын тап.



АКТИНИЯ

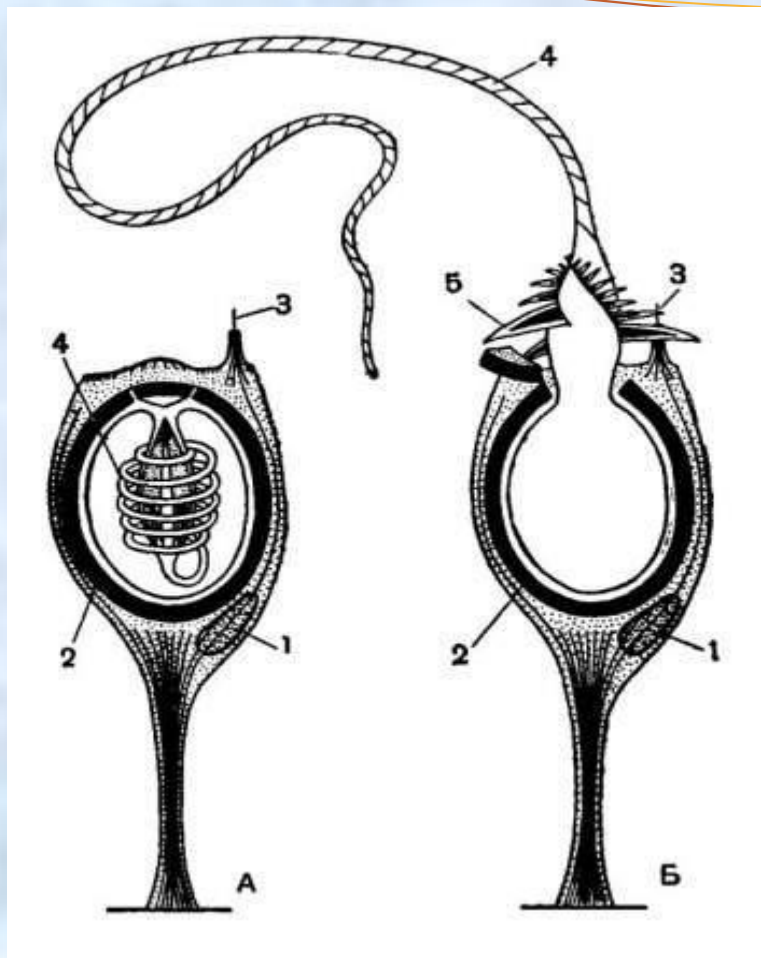
Жұмбақ:

*Бұл жасуша қорек ұстар құралы,
Сыртқы қабат оның-дағы тұрағы.*

*Жауы келсе жақын тартып
жанына,*

*Жіпшесімен дәлдеп тұрып
“ұрады”.*

Жауабын тап.



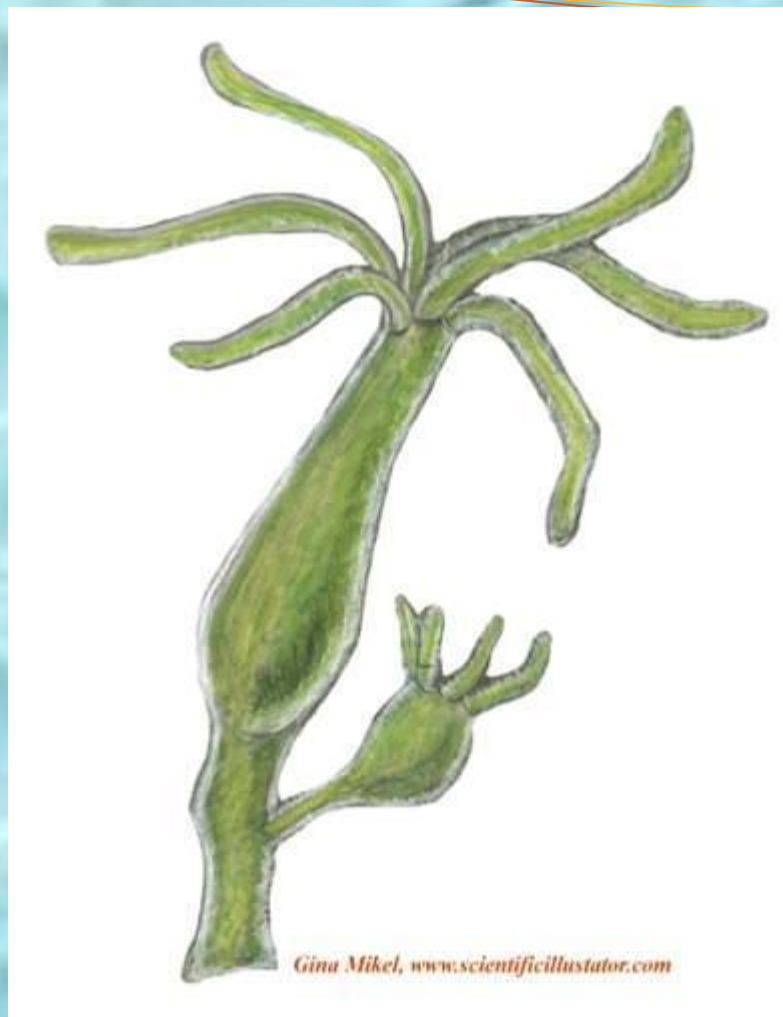
Атпа жасушалары

Жұмбақ:

*Тұщы суда мекен етіп тұрады,
Өзі жыртықшы, жемін аулар
қырағы.*

*Табаны бар – бұл белгісі келесі,
Іші қуыс, қос қабатты денесі.*

Жауабын тап.



Гидра

Жұмбақ:

**Жасушалар атпалы – өлтіреді өз
жауын,**

**Бұдан басқа көп жасуша өз алдына
бір қауым.**

**Неше түрлі жасушадан құралған,
Дәл тауып айт, сыртқы қабат
атауын.**


Жауабын тап.

Эктодерма

Жұмбақ:

**Тітіркену – тіршіліктің өзегі,
Сол арқылы бәріне де төзеді.
Денесіне тиіп кетсе бір нәрсе,
Бұл жасуша оны бірден сезеді.**

Жауабын тап.



Жүйке жасушасы

Жұмбақ:

**Пішіні оның қолшатырға
ұқсаған,**

Еркін жүзу тән қасиет дәл соған.

Жиегінде бар көптеген шашағы,

Қуыстағы суын артқа шашады.

Жауабын тап.



медуза



Жұмбақ:

**Ұқсайды ол бұтағы көп ағашқа,
Көрінеді көзге ерекше оғаш та.
Бірақ тағы ағаш емес жануар,
Ойлан-дағы шешуін сен тауып
ал.**

Жауабын тап.



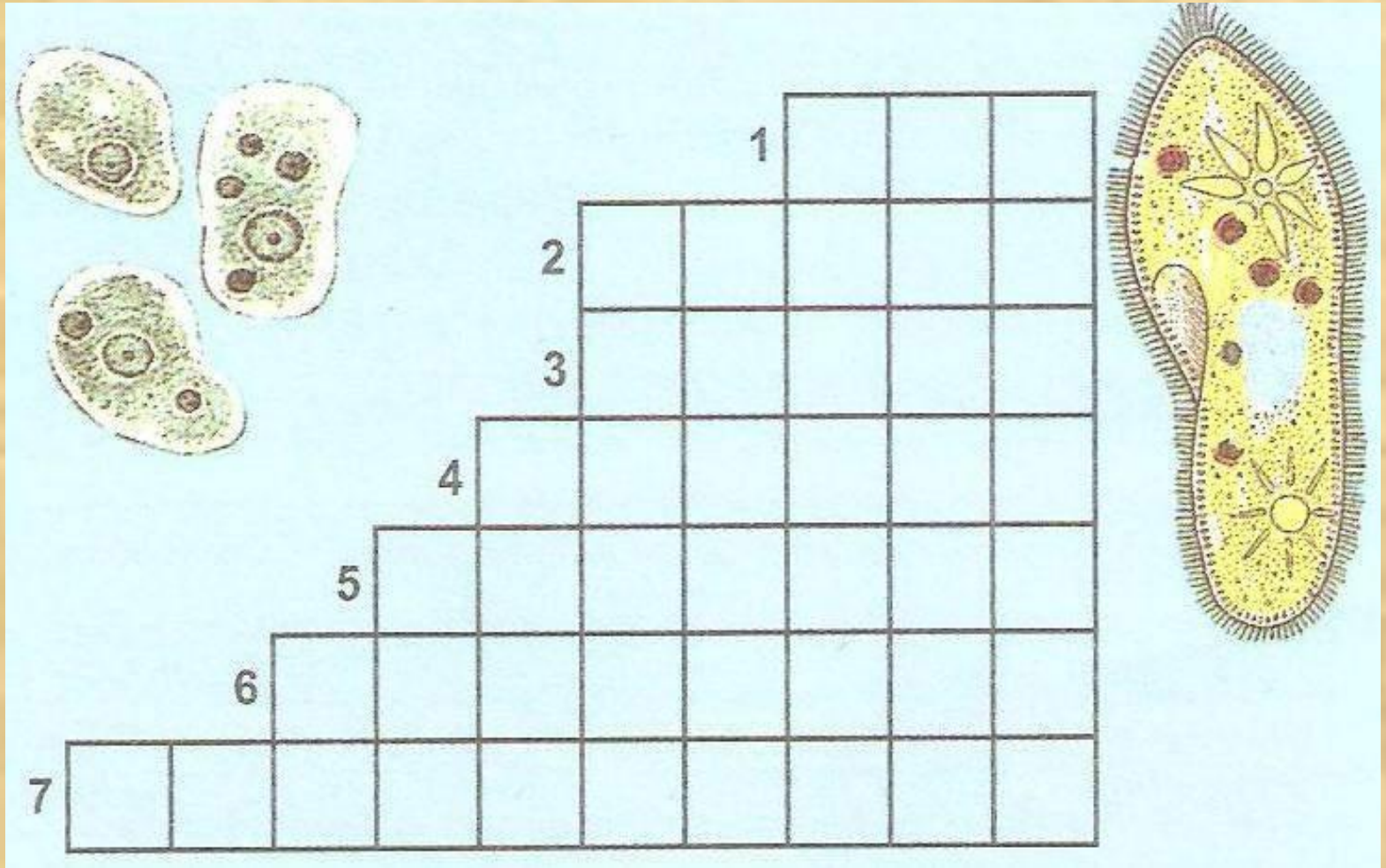
Маржан полиптері



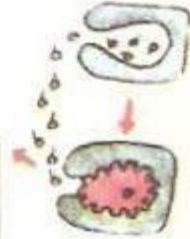
Маржан полиптері

II. Сөзжұмбақтар сайысы

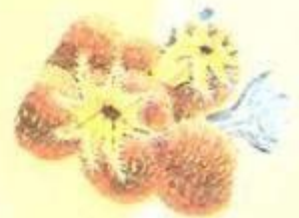
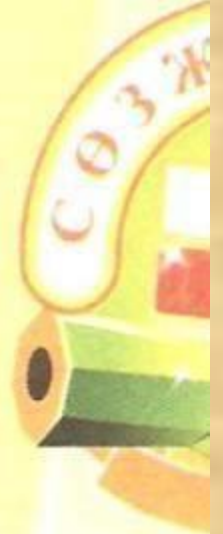
“қарапайым біржасушалылар”



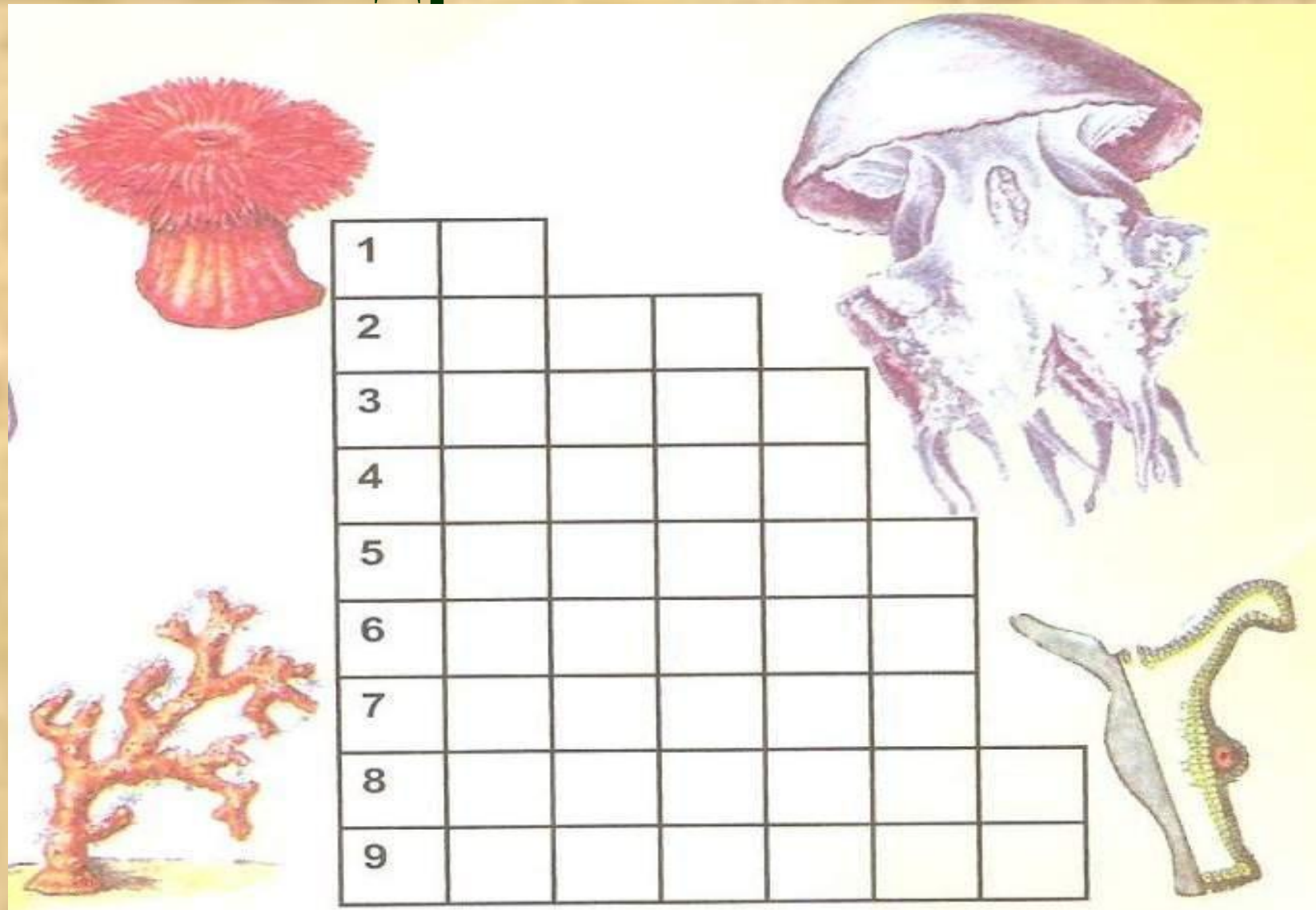
“Ішекқуыстылар”



| | | | | | | | | | | | | | |
|---|--|--|--|--|--|--|--|--|--|--|--|--|--|
| 1 | | | | | | | | | | | | | |
| 2 | | | | | | | | | | | | | |
| 3 | | | | | | | | | | | | | |
| 4 | | | | | | | | | | | | | |
| 5 | | | | | | | | | | | | | |
| 6 | | | | | | | | | | | | | |
| 7 | | | | | | | | | | | | | |
| 8 | | | | | | | | | | | | | |



“Гидра”



III. Топтық жұмыс

● кесте

● сурет

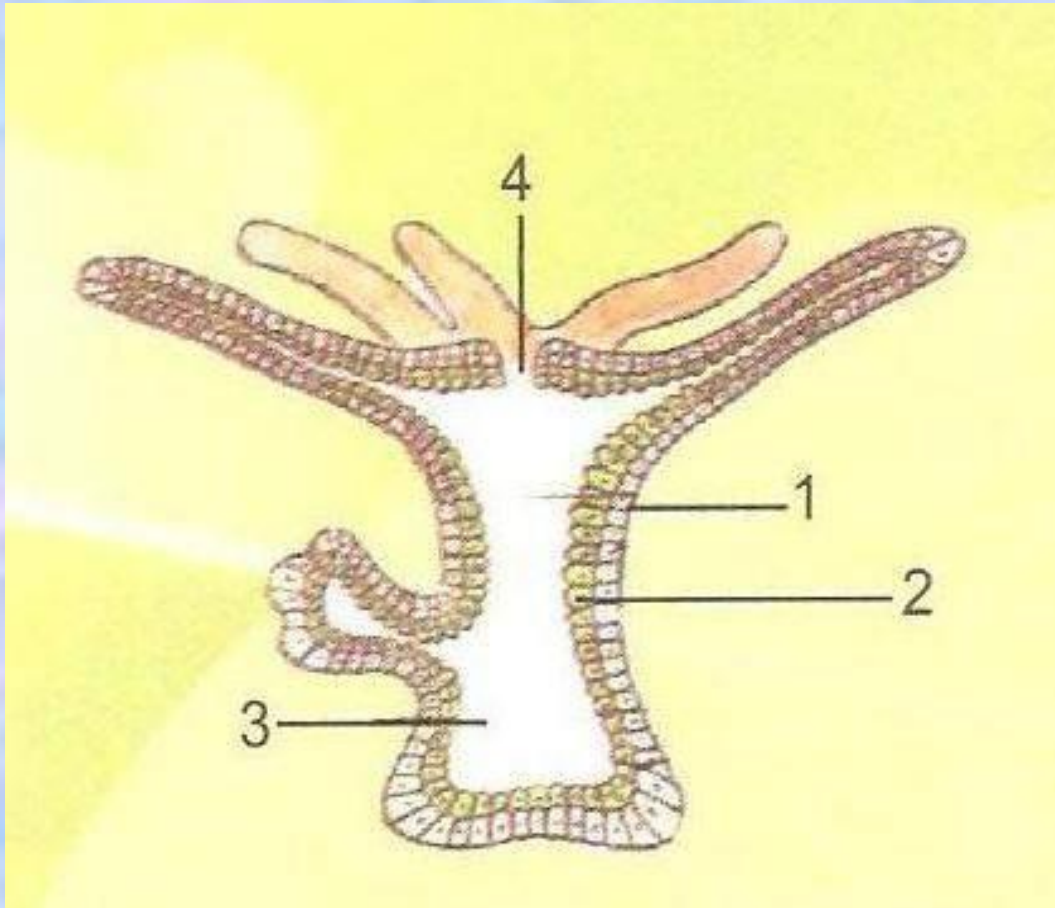
Қарапайымдар. Әрбір органоидтардың тұсына берілген қарапайымдарда бар болса + (қосу), ал жоқ болса – (алу) белгісін қойып, біліміңді тексер!

| органоидтары | амебада | Жасыл эвгленада | Кірпікшелі кебішеде |
|--------------------------|----------------|----------------------------|--------------------------------|
| Жасуша жарғақшасы | | | |
| Ядро | | | |
| Цитоплазма | | | |
| Кірпікшелері | | | |
| Талшықтары | | | |
| Жалғанаяқтары | | | |
| Ас қорыту вакуолі | | | |
| Жиырылғыш вакуолі | | | |

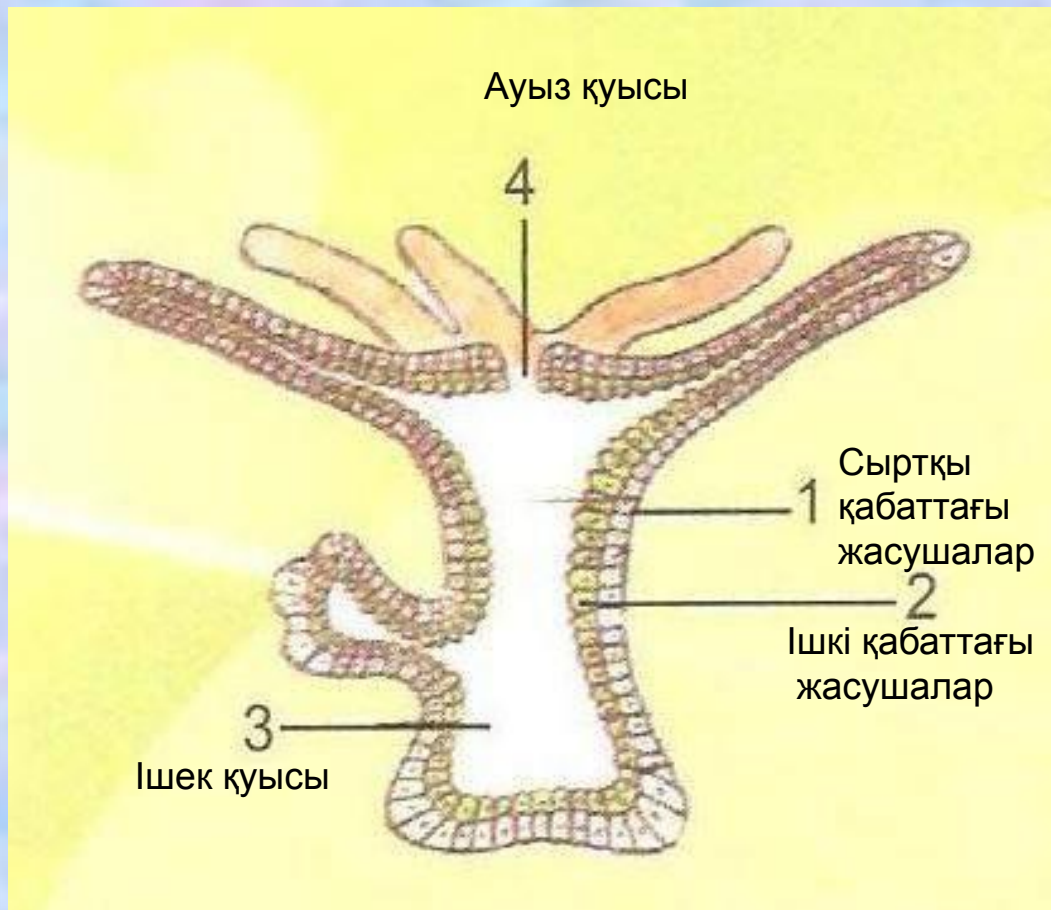
Жауабы:

| органоидтары | амебада | Жасыл эвгленада | Кірпікшелі кебісшеде |
|--------------------------|---------|--------------------|-------------------------|
| Жасуша жарғақшасы | + | + | - |
| Ядро | + | + | + |
| Цитоплазма | + | + | + |
| Кірпікшелері | - | - | + |
| Талшықтары | - | + | - |
| Жалғанаяқтары | + | - | - |
| Ас қорыту вакуолі | + | - | + |
| Жиырылғыш вакуолі | + | + | + |

Гидраның ішкі құрылысын атап көрсетіп, біліміңді тексер!



Жауабы:



Қорытынды

1-ші топ

2-ші топ

I кезең

I кезең

II кезең

II кезең

III кезең

III кезең

**Сайыс аяқталды.
қатысқандарыңызға
РАХМЕТ!**

**2016/2017 оқу жылы
сәуір**

