The background of the slide is a soft-focus photograph of green foliage. In the upper left corner, a small brown butterfly is perched on a leaf. The overall color palette is various shades of green, creating a natural and fresh atmosphere.

***Класс Однодольные
семейства Лилейных и
Злаков.***

биология 6 класс

Цель занятия:

Охарактеризовать отличительные черты семейств Лилейные и Злаки класса Однодольные.

Групповая работа

- 1 лаборатория: характеристика общих признаков класса Однодольные.
- 2 лаборатория: характеристика общих признаков семейства Лилейные.
- 3 лаборатория: характеристика общих признаков семейства Злаковые.
- 4 лаборатория: выполнение лабораторной работы «Выявление признаков семейства по внешнему строению растений».

Задание для творческой лаборатории №1.

- 1. Выберите руководителя лаборатории.**
- 2. Изучив инструктивную карточку, распределите задания, подготовьте ответ на поставленные вопросы.**
- 3. Отчитайтесь о проделанной работе перед одноклассниками.**

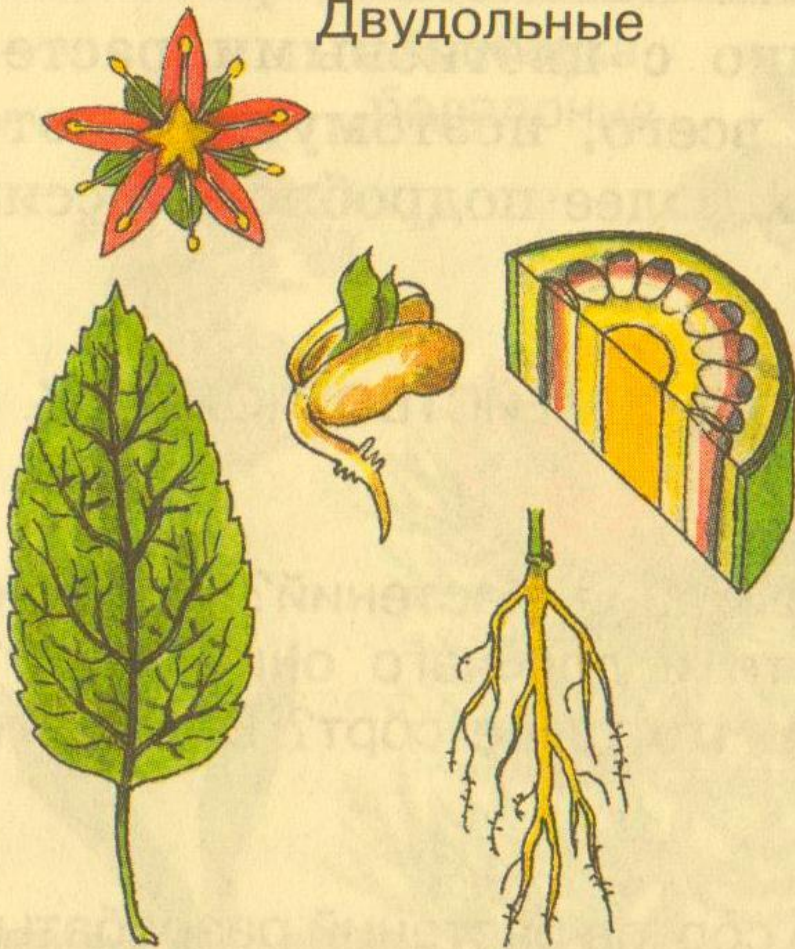
Инструктивная карточка № 1.

**Цель работы лаборатории:
охарактеризовать признаки
однодольных растений и определить
видовое разнообразие растений класса.**

Ответьте на вопросы:

- 1. Какие растения относят к классу
Однодольные? (для ответа на вопрос
используйте текст § 46 стр. 222.).**
- 2. Выберите из списка признаки растений
класса Однодольные (используя текст §
46, стр. 222-223, или рис.162).**

Двудольные



Однодольные



Выберите из списка признаки растений класса Однодольные

Признаки классов

- 1) Стержневая корневая система
- 2) Параллельное или дуговое жилкование листьев
- 3) Сетчатое жилкование листьев
- 4) Развит камбий, древесина
- 5) Мочковатая корневая система
- 6) Камбия нет, растения однолетние



Лилия
кудреватая

Пролеска

Лук
резанец

Кандык
сибирский

Тюльпан
Биберштейна

Рябчик
желтый

Черемша

Задание для творческой лаборатории №2.

- 1. Выберите руководителя лаборатории.**
- 2. Изучив инструктивную карточку, распределите задания, подготовьте ответ на поставленные вопросы.**
- 3. Отчитайтесь о проделанной работе перед одноклассниками.**

Инструктивная карточка № 2.

**Цель работы лаборатории:
охарактеризовать признаки растений
семейства Лилейных.**

- Опишите признаки растений семейства Лилейные, используя текст §52 стр. 245-248, рис. 183 стр.247.**
- Данные занесите в листы исследования.**

Лист исследования

Признак	Семейство Лилейные	Семейство Злаковые
Число видов		
Формула цветка		
Тип плода		
Особенности побега		
Другие особенности		



151 Строение цветка тюльпана

Строение цветка тюльпана

Тип плодов у Лилейных



Особенности побега Лилейных



Значение растений семейства

Лилейные Лилейные растения

овощные
(лук, чеснок)

декоративные
(лилии)

ядовитые
(ландыш, вороний глаз)



Лист исследования

Признак	Семейство Лилейные	Семейство Злаковые
Число видов	4000	
Формула цветка	*O ₃₊₃ T ₃₊₃ П ₁	
Тип плода	Многосменная коробочка, ягода,	
Особенности побега	Корневище, луковица	
Другие особенности	Цветки с простым околоцветником, выращивают как овощные, декоративные и лекарственные растения	

Знаете ли вы?

Алоэ и драцена выращиваются как комнатные растения, а у себя на родине они могут вырасти в крупное дерево

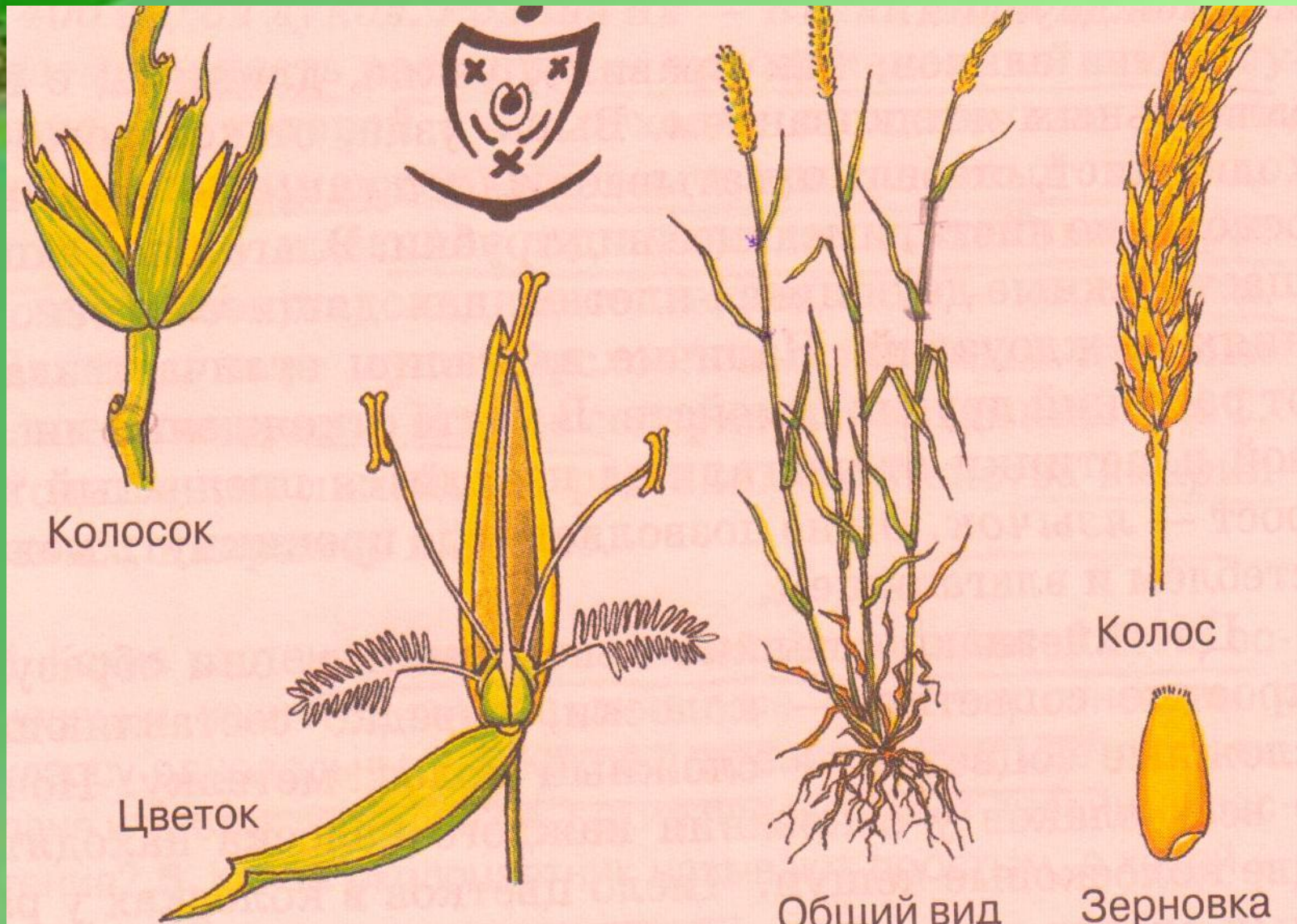


Задание для творческой лаборатории №3.

- 1. Выберите руководителя лаборатории.**
- 2. Изучив инструктивную карточку, распределите задания, подготовьте ответ на поставленные вопросы.**
- 3. Отчитайтесь о проделанной работе перед одноклассниками.**

Инструктивная карточка № 3.

- **Цель работы лаборатории:
охарактеризовать признаки растений
семейства Злаки.**
- **Опишите признаки растений
семейства Злаки, используя текст §53
стр. 248-250, рис. 186.**
- **Данные занесите в листы
исследования.**



Строение цветка пшеницы

Соцветие и плод злаковых растений

Зерновка



Соцветие
сложный колос

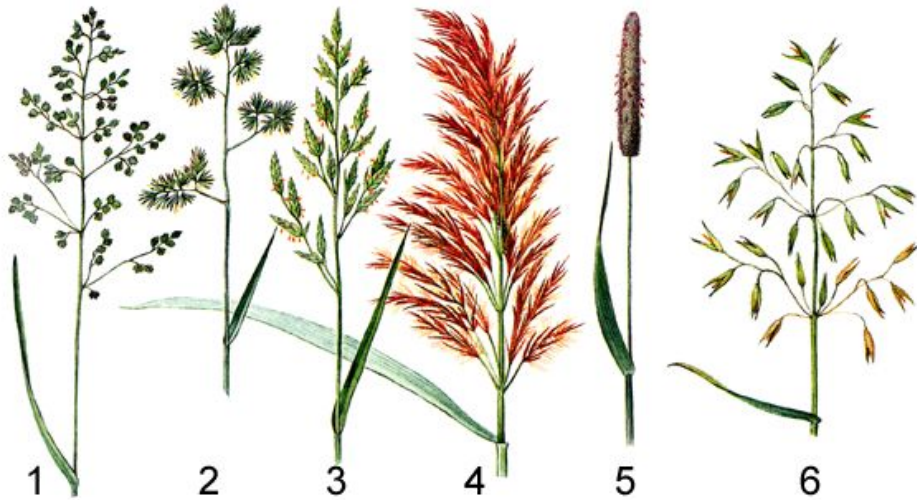


Соцветие
метелка

Лист исследования

Признак	Семейство Лилейные	Семейство Злаковые
Число видов	4000	9000
Формула цветка	*O ₃₊₃ T ₃₊₃ П ₁	↑ O ₍₂₎₊₂ T ₃ П ₁
Тип плода	Многосменная коробочка, ягода,	Зерновка
Особенности побега	Корневище, луковица	Соломина
Другие особенности	Цветки с простым околоцветником, выращивают как овощные, декоративные и лекарственные растения	Соцветие сложный колос, метёлка, початок.; влагалище - широкое основание листа, имеющее вид трубки; вставочные рост.

Растения семейства злаковых



1. Мятлик луговой
2. Ежа сборная
3. Овсяница луговая
4. Тростник обыкновенный
5. Лисохвост луговой
6. Овес обыкновенный



Задание для творческой лаборатории №4.

- 1. Выберите руководителя лаборатории.**
- 2. Изучив инструктивную карточку, распределите задания, подготовьте ответ на поставленные вопросы.**
- 3. Отчитайтесь о проделанной работе перед одноклассниками.**

Инструктивная карточка № 4.

Цель работы лаборатории: выполнить лабораторную работу «Выявление признаков семейства по внешнему строению растений»

Практическая работа «Выявление признаков семейства по внешнему строению растений»

Цель:

сформировать умения распознавать растения с определительными карточками,

давать полную систематическую характеристику растения, продолжать

формировать навык работы с натуральными объектами.



The background of the slide is a soft, light green color. In the top-left corner, there is a small, detailed illustration of a brown and white butterfly. The bottom of the slide features a blurred, artistic rendering of green leaves and stems, creating a natural, organic feel.

Сегодня на занятии я узнал...

Сегодня на занятии я научился....

Цель занятия:

Охарактеризовать отличительные черты семейств Лилейные и Злаки класса Однодольные.

Достигли ли поставленной цели?

The background of the slide is a soft-focus image of green foliage. In the upper left corner, a small brown butterfly is visible. The overall color palette is various shades of green, from light lime to deep forest green.

Домашнее задание

Подготовить загадки о растениях класса
Однодольные