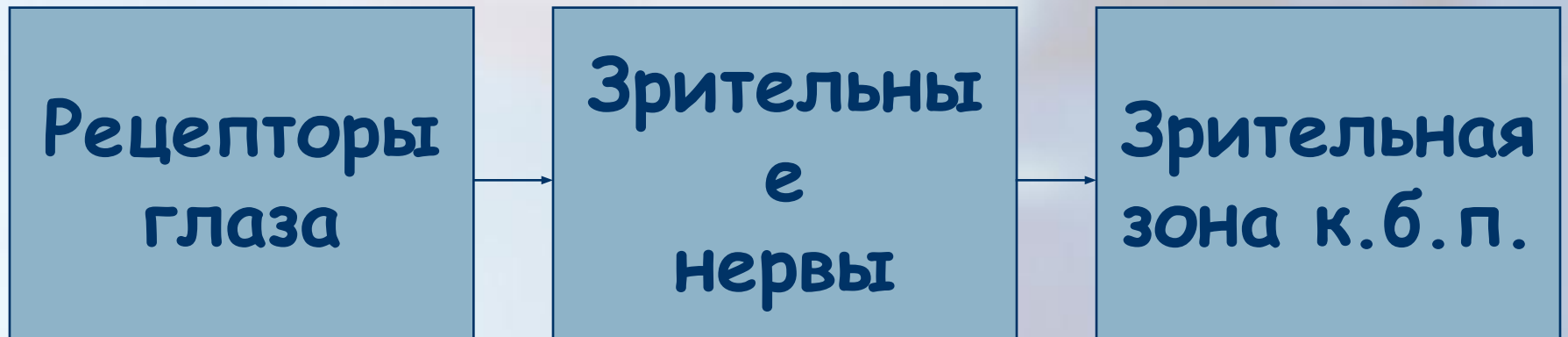


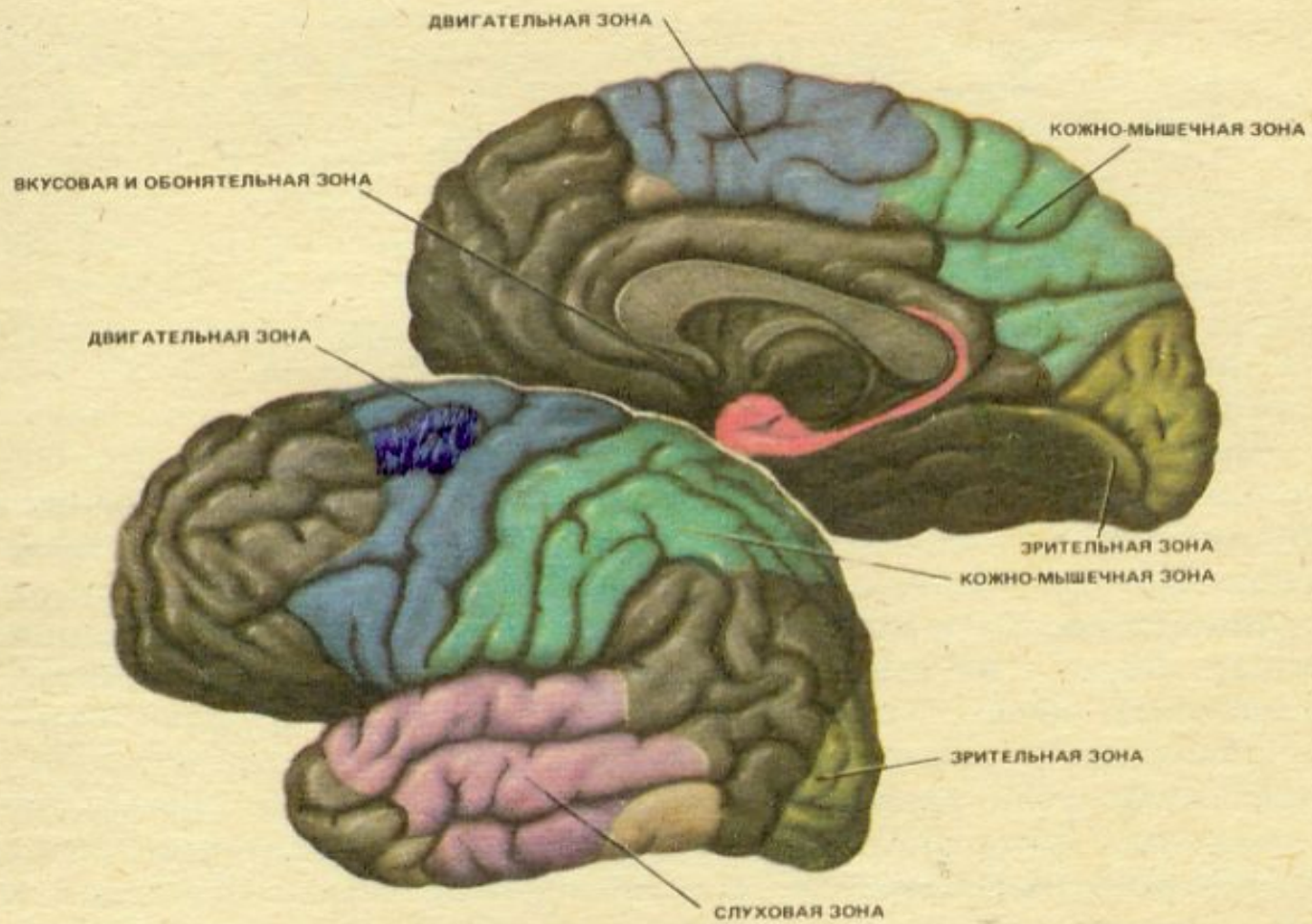


Орган зрения. Гигиена зрения.



Зрительный анализатор







Строение глаза

- Глаз расположен в глазнице черепа.
- От стенок глазницы с наружной поверхности глазного яблока подходят мышцы, с их помощью глаз двигается

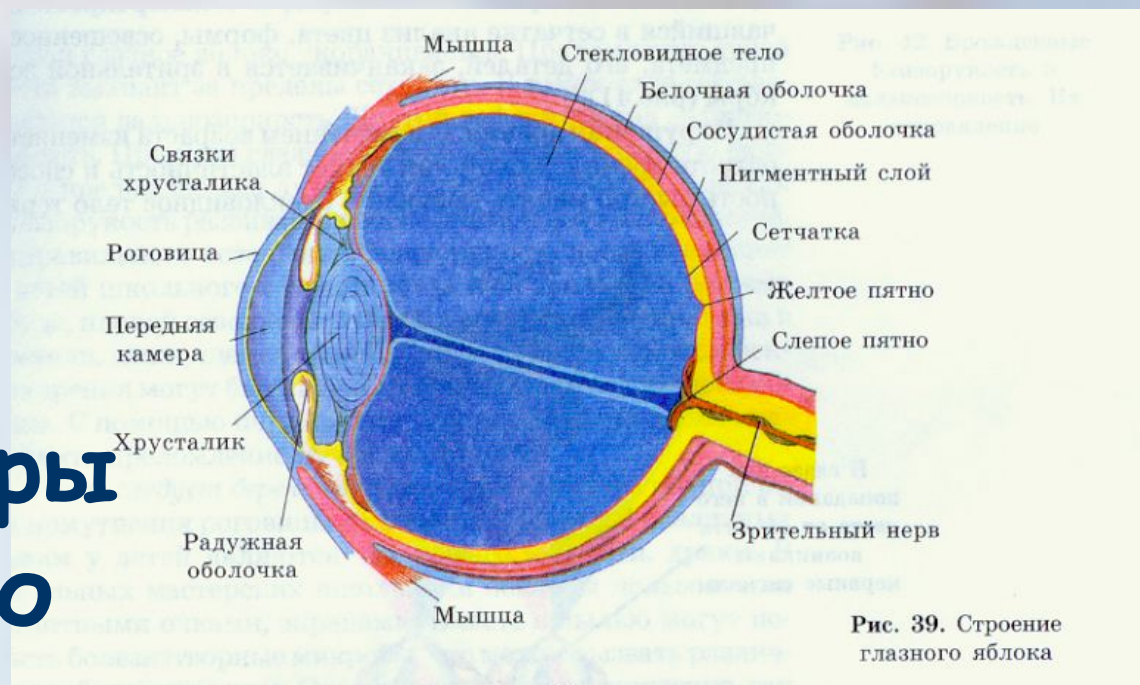


Вспомогательный аппарат

- Брови
- Веки
- Ресницы
- Слёзная железа
- Слёзные каналы

Оболочки

- ✓ Белочная (склера), роговица
- ✓ Сосудистая
- ✓ Радужка
- ✓ Зрачок
- ✓ Сетчатка
- ✓ Фоторецепторы
- ✓ Желтое пятно
- ✓ Слепое пятно





Рецепторы глаза

Волокна зрительного нерва

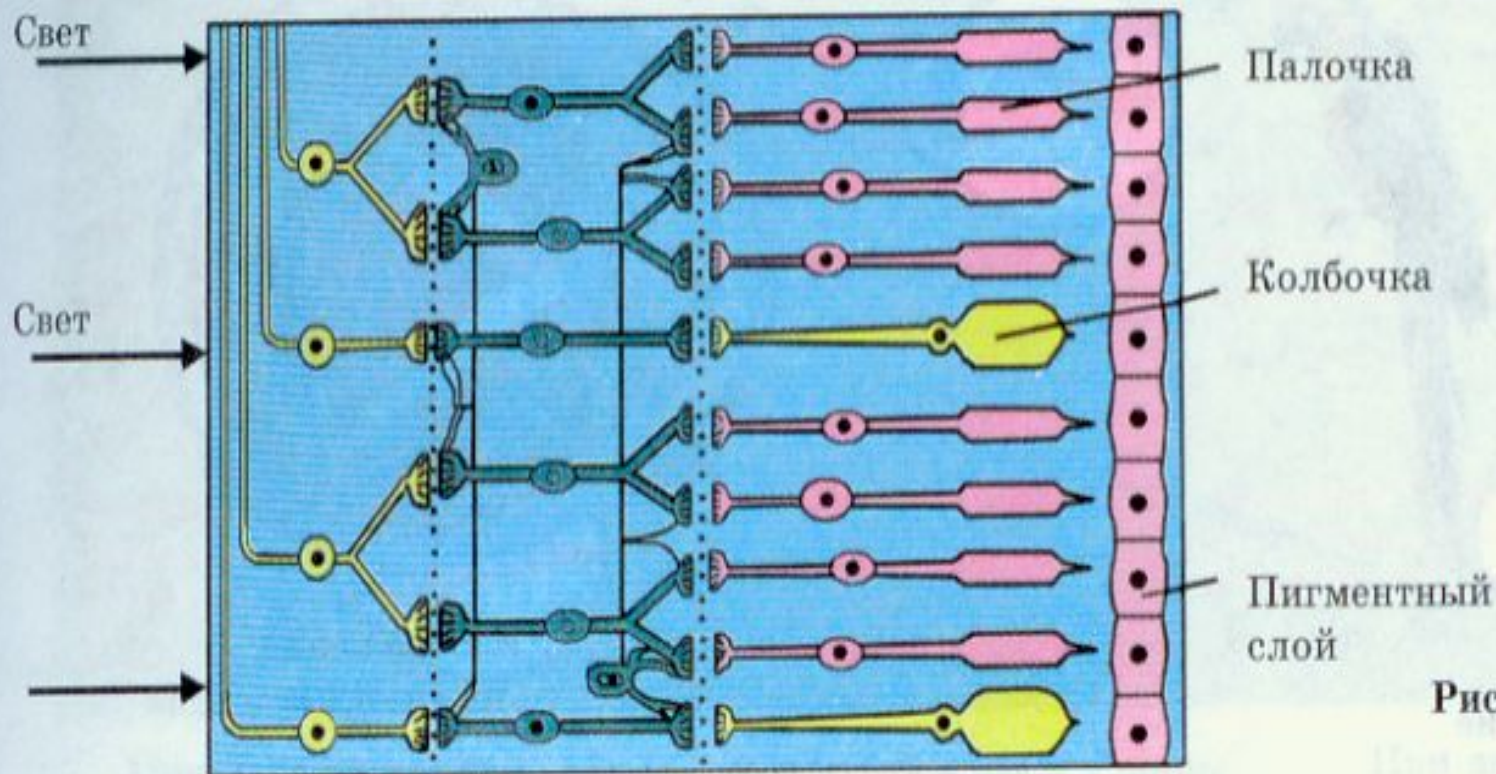
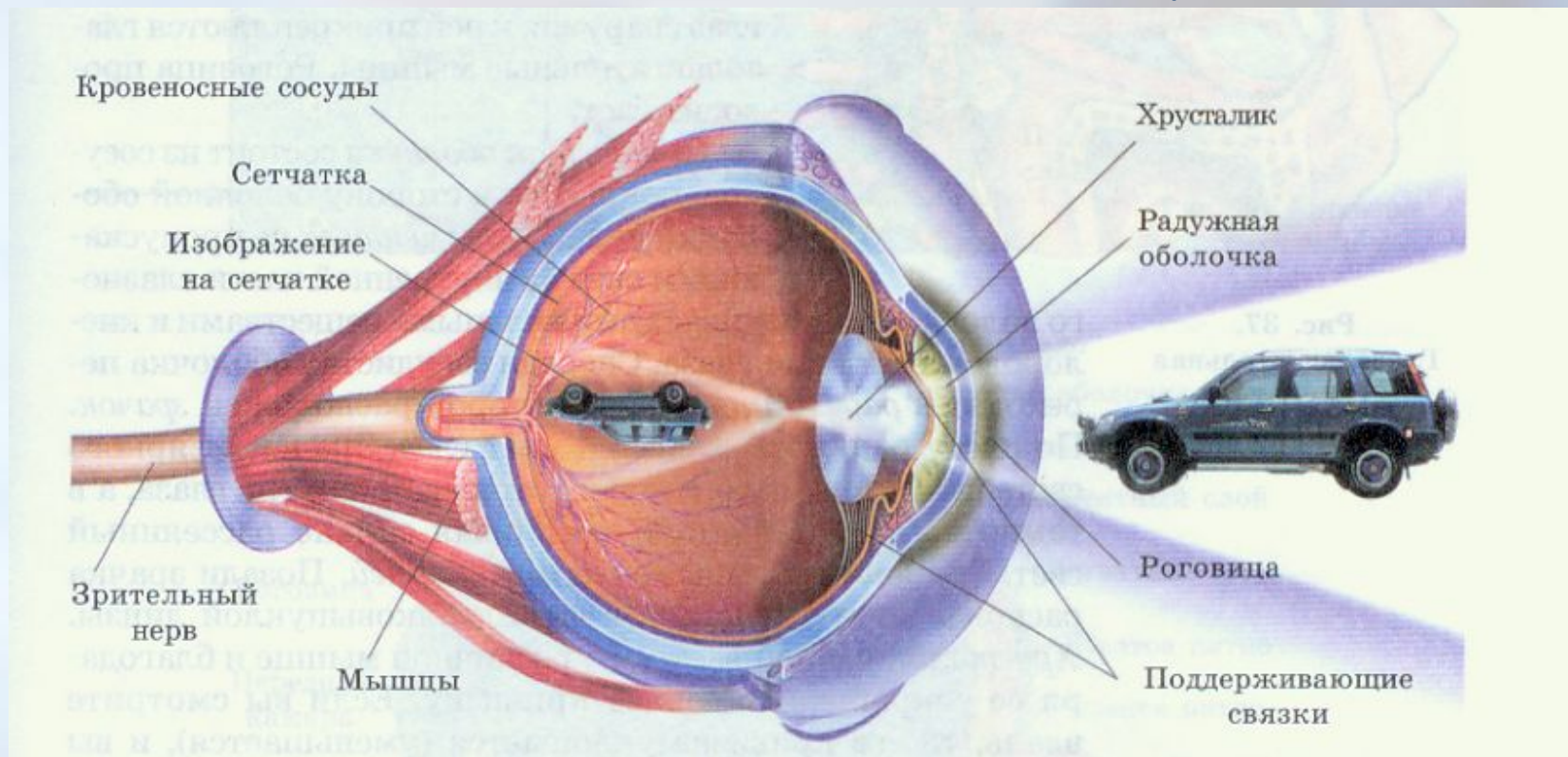


Рис. 38. Строение сетчатки

Аккомодация

- способность оптической системы глаза создавать чёткое изображение





Нарушение зрения

- Миопия (близорукость) – изображение возникает до сетчатки
- Гиперметропия (дальнозоркость) – фокус возникает за сетчаткой
- Катаракта – помутнение хрусталика
- Глаукома – ↑ внутриглазного давления с повреждением зрительного нерва
- Дальтонизм – наследственное заболевание, связанное с нарушением цветоощущения



Правила гигиены зрения

(Заполнить таблицу)

нельзя	можно



Закрепление пройденного материала:



Закрепление пройденного материала:



Домашнее задание

§20