

*Муниципальное казенное общеобразовательное учреждение
"Средняя школа № 5 городского округа город Михайловка
Волгоградской области"*



ПРИШКОЛЬНЫЙ УЧАСТОК - ТЕРРИТОРИЯ ЗДОРОВЬЯ

Школа № 5 была открыта 4 марта 1991 года

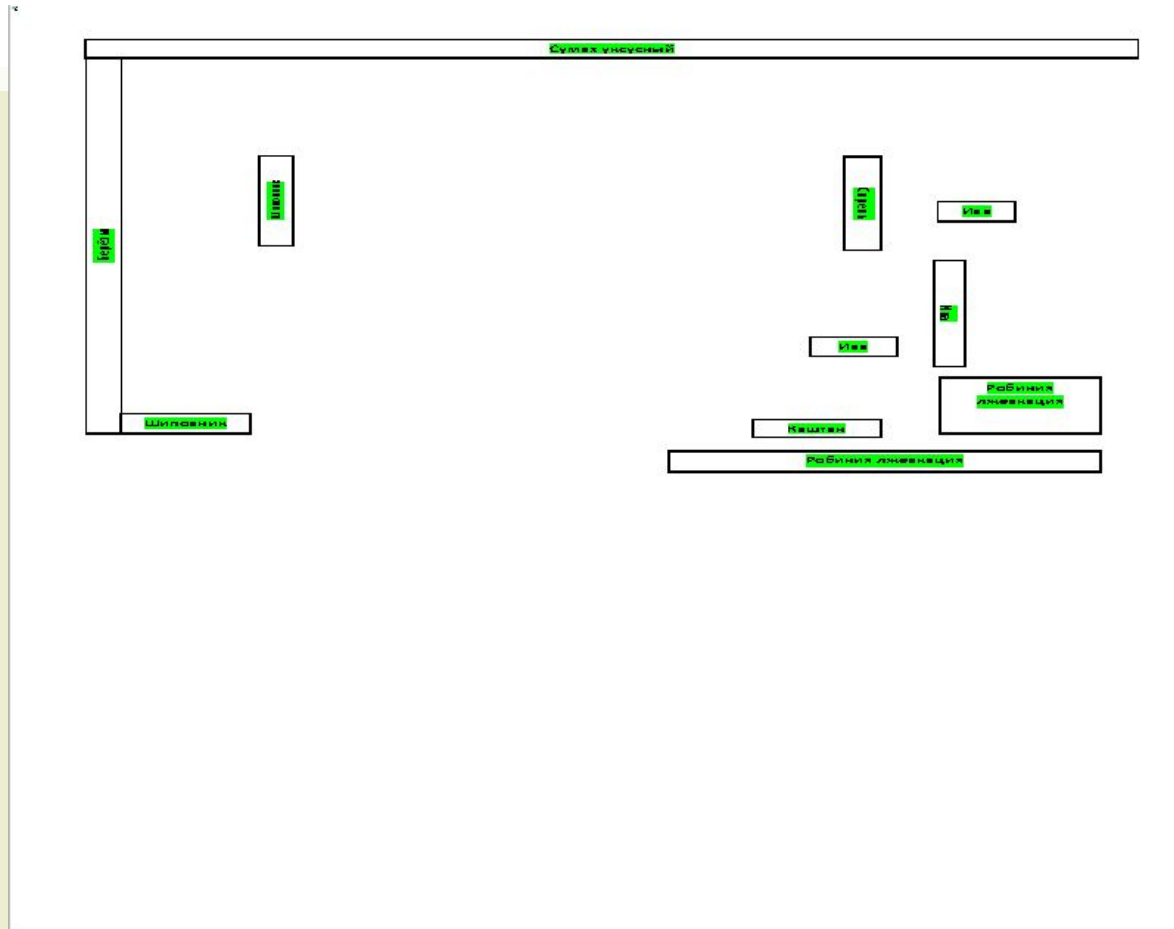
Площадь школьного участка: 4351,2 кв. м

Площадь школы: 1654,1 кв.м

Площадь двора: 505 кв.м

Площадь газонов и клумб: 1200 кв.м

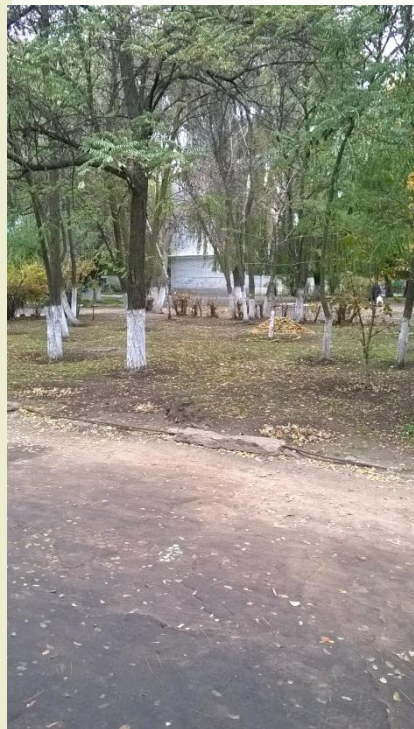
СХЕМА ПРИШКОЛЬНОГО УЧАСТКА



Начало озеленения
Директор СШ № 5 и директор ДШИ № 3
высаживают первый саженец



ВИДОВОЕ РАЗНООБРАЗИЕ ДЕРЕВЬЕВ



КОЛИЧЕСТВЕННЫЙ СОСТАВ ДЕРЕВЬЕВ И КУСТАРНИКОВ

Робиния лжеакация – 30

Конский каштан – 7

Берёза – 30

Сумах уксусный – 40

Вяз – 10

Ясень – 15

Дуб – 10

Абрикос - 10

Яблоня – 4

Ива – 8

Каштан – 5

Сосна – 10

СОСТОЯНИЕ ДЕРЕВЬЕВ И КУСТАРНИКОВ

Высота деревьев - от 6 м до 9 м



ВИДЫ ЦВЕТКОВЫХ РАСТЕНИЙ



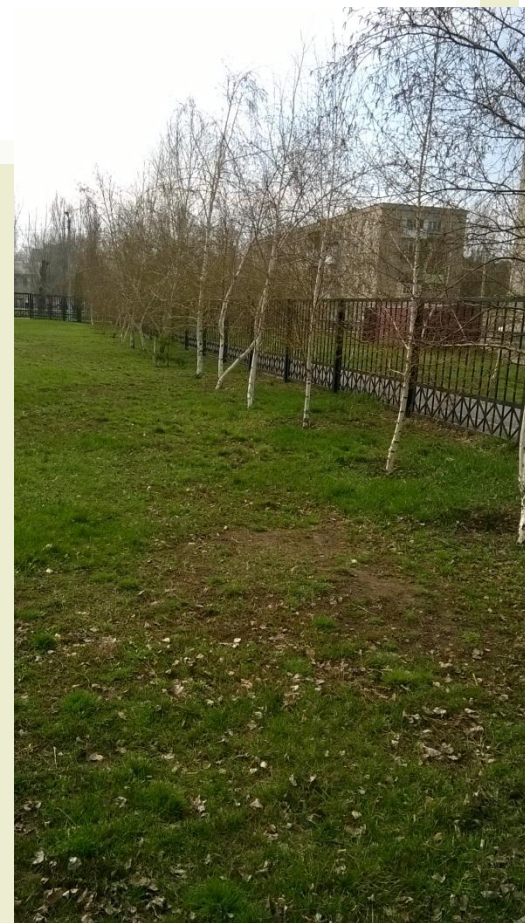
УХОД ЗА РАСТЕНИЯМИ

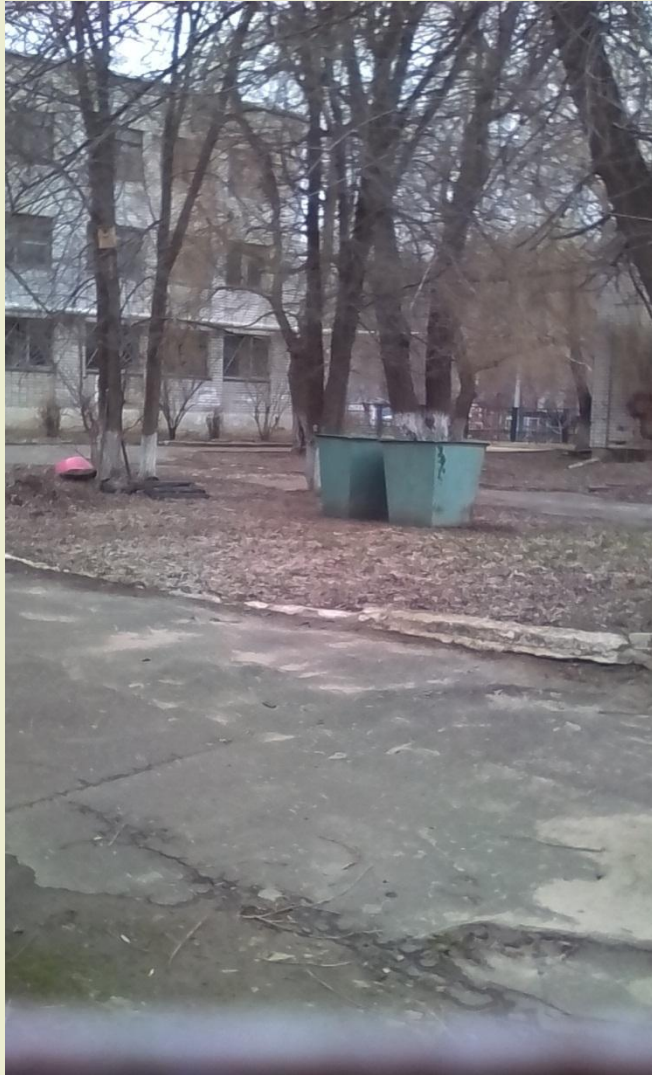


ЗАКЛАДКА «ЗЕЛЁНОГО КОЛЬЦА» ПО ВНЕШНЕМУ ПЕРИМЕТРУ



ВЕСНА НА ПРИШКОЛЬНОМ УЧАСТКЕ





1. Для озеленения участка используются растения, устойчивые к загрязнению воздуха, осаждающих на своих листьях большое количество пыли

2. Для досуга детей имеются возможности во все сезоны года: стадион, баскетбольная площадка, тенистые уголки для летнего отдыха

3. На территории школы царит идеальная чистота

РЕКОМЕНДАЦИИ ДЛЯ ПРИШКОЛЬНОГО УЧАСТКА

1. Создать уголок из хвойных растений, выделяющих фитонциды
2. Сформировать «Зелёное кольцо вокруг школы» по внешнему периметру
3. Формировать экологическую культуру школьников путем включения их в практическую деятельность на пришкольном участке