

Ткани человека

Ткань – это группа клеток и межклеточное вещество, объединенные общим строением, функцией и происхождением

Гистология – наука о тканях

Ткани

Эпителиальная

- Клетки плотно прилегают друг к другу, межклеточного вещества мало

Нервная

- Состоит из клеток с отростками. Способна возбуждаться и передавать возбуждение

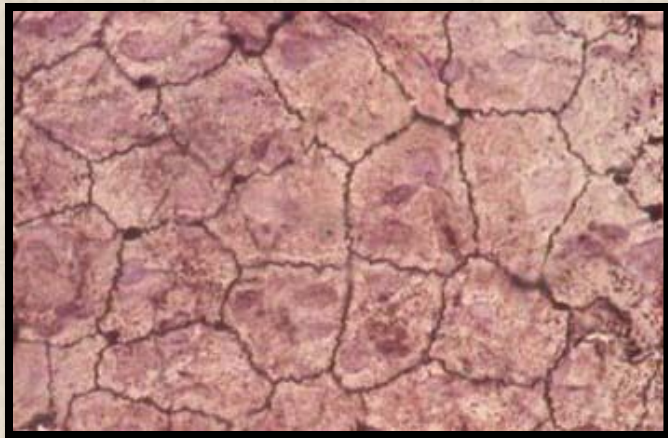
Соединительная

- Клетки расположены рыхло, сильно развито межклеточное вещество

Мышечная

- Образована мышечными волокнами, способна возбуждаться и сокращаться

Эпителиальная ткань



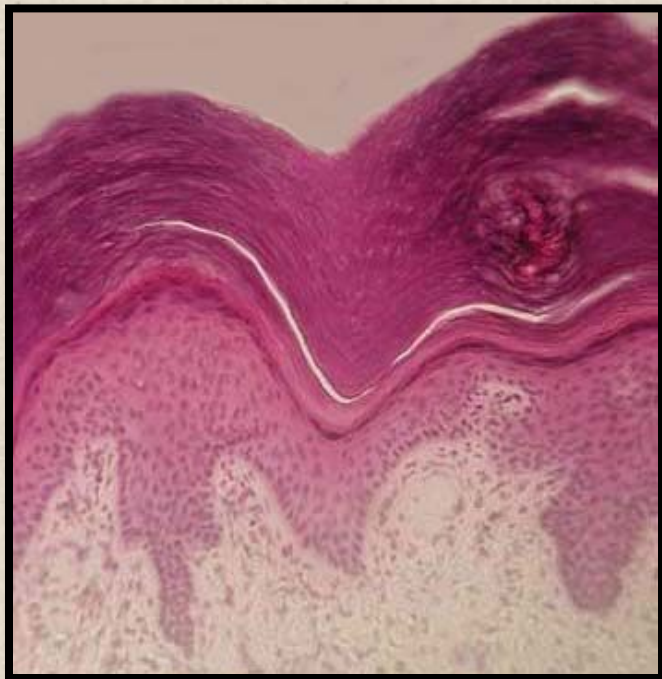
Однослойная

Расположение:

- смежные оболочки внутренних органов

Функции:

- Защитная
- Всасывающая



Многослойная

Расположение:

- покровы тела

Функции:

- Защитная

Эпителиальная ткань

Железистая



Расположение:

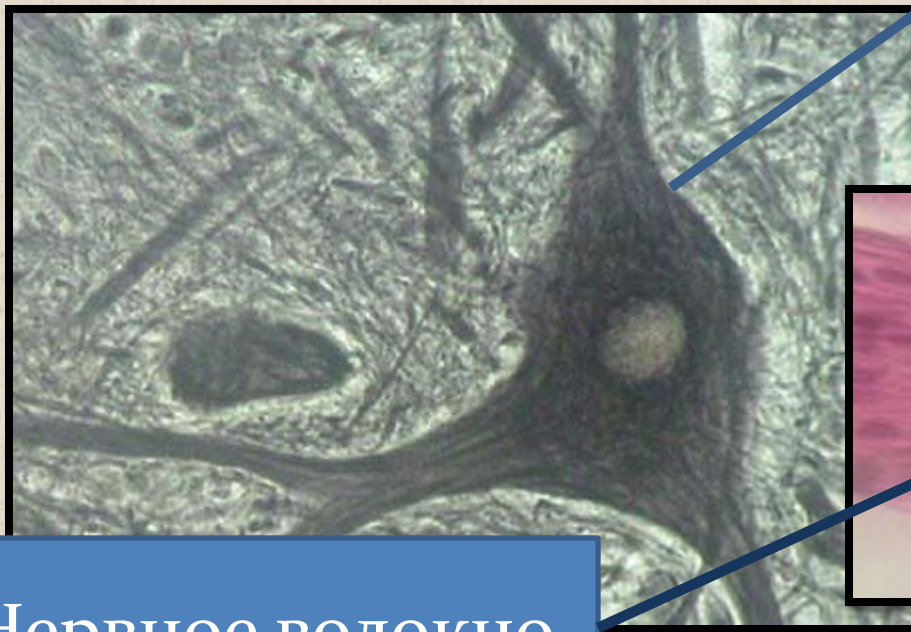
- Железы внешней и внутренней секреции

Функции:

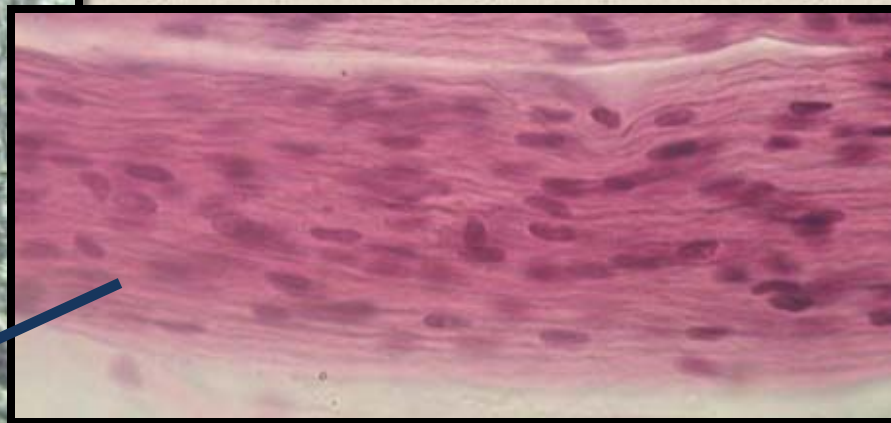
- секреторная

Нервная ткань

Нейрон



Нервное волокно



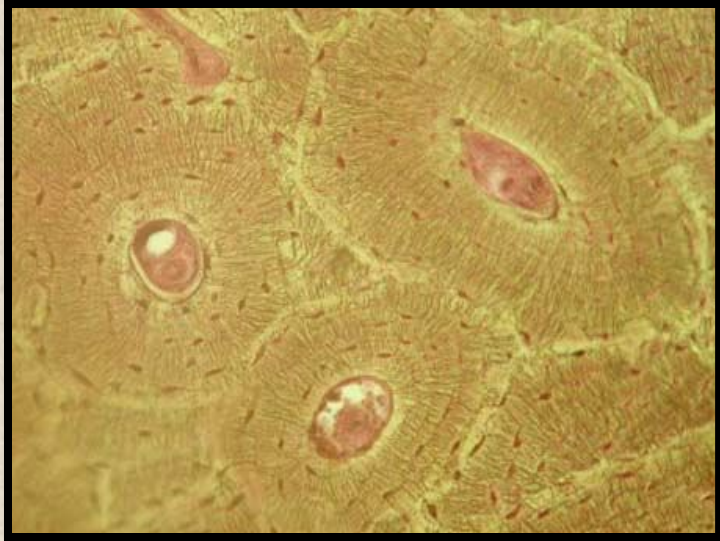
Расположение:

- Головной и спинной мозг, нервные узлы и волокна

Функции:

- Обеспечение согласованной деятельности разных систем органов, обеспечение связи организма с внешней средой, приспособление обмена веществ к изменяющимся условиям

Соединительная ткань



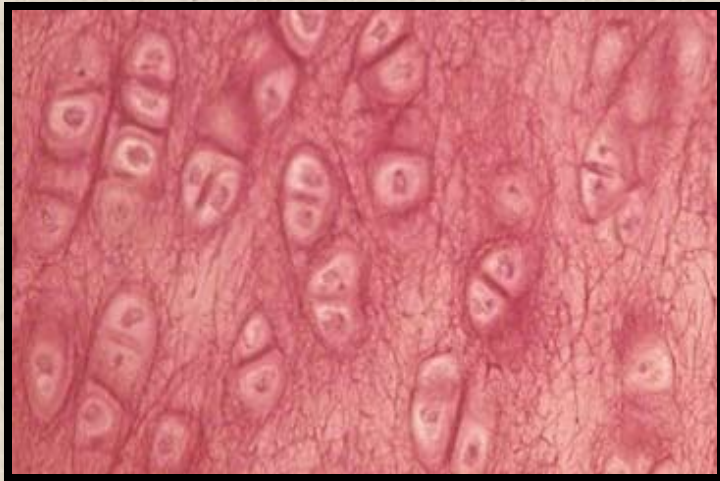
Костная

Расположение:

- скелет

Функции:

- Опорная
- Защитная
- кроветворная



Хрящевая

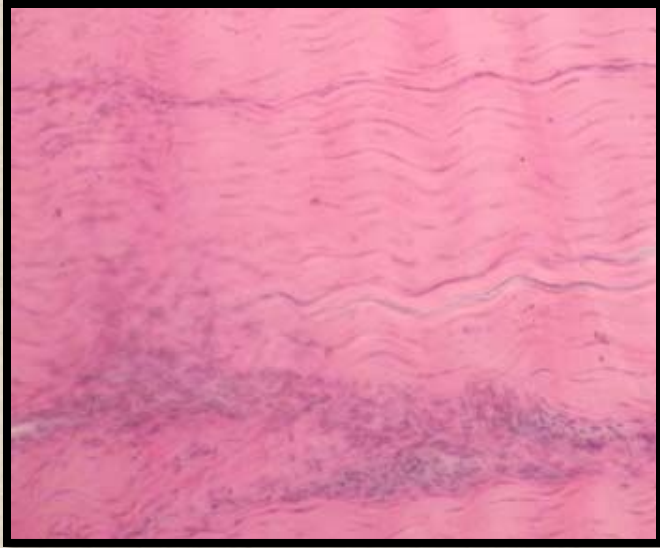
Расположение:

- Скелет, органы дыхания, ушная раковина

Функции:

- опорная
- защитная

Соединительная ткань



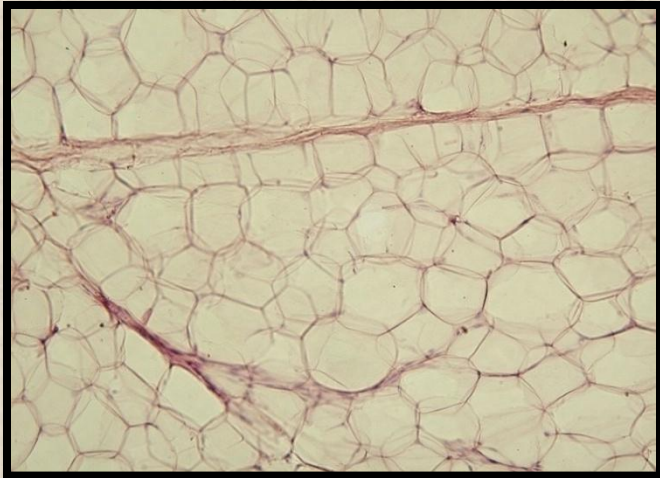
Волокнистая

Расположение:

- Связки, сухожилия, дерма, прослойки между органами

Функции:

- Опорно-защитная



Жировая

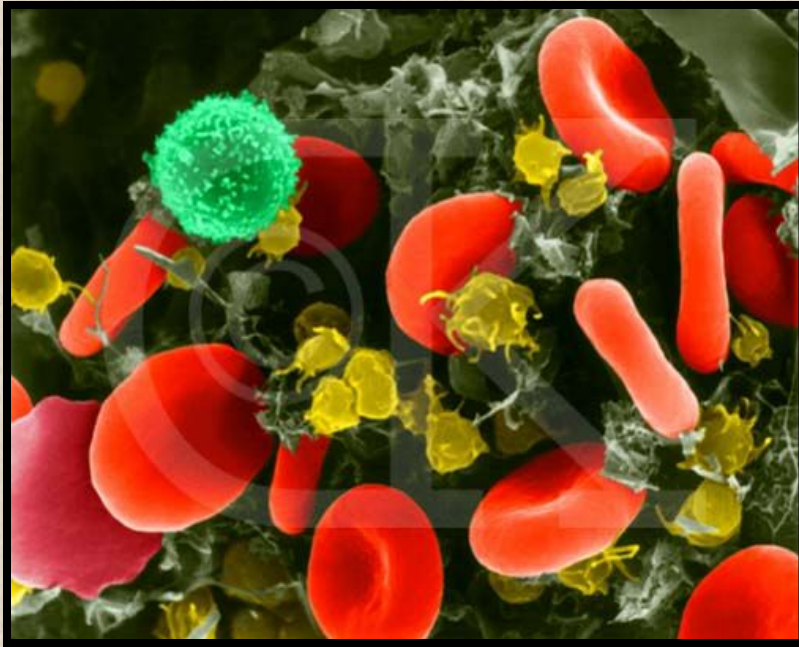
Расположение:

- Подкожная клетчатка, между внутренними органами

Функции:

- Запасающая
- защитная

Соединительная ткань



Кровь

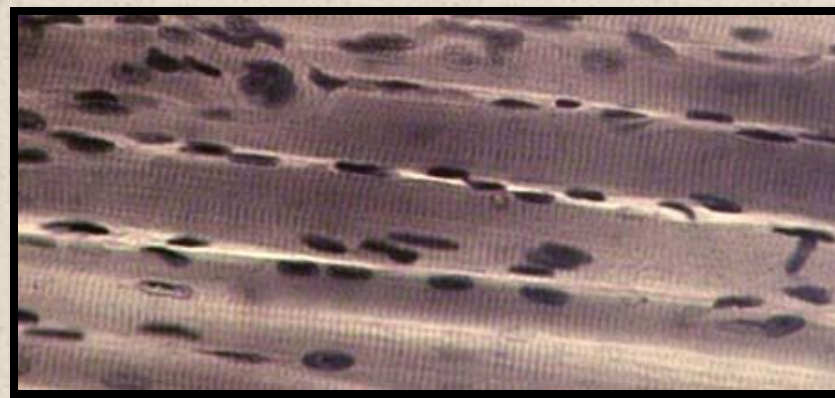
Расположение:

- Полости сердца и кровеносных сосудов

Функции:

- Дыхательная
- Транспортная
- Защитная

Мышечная ткань



**Поперечно-
полосатая
скелетная**

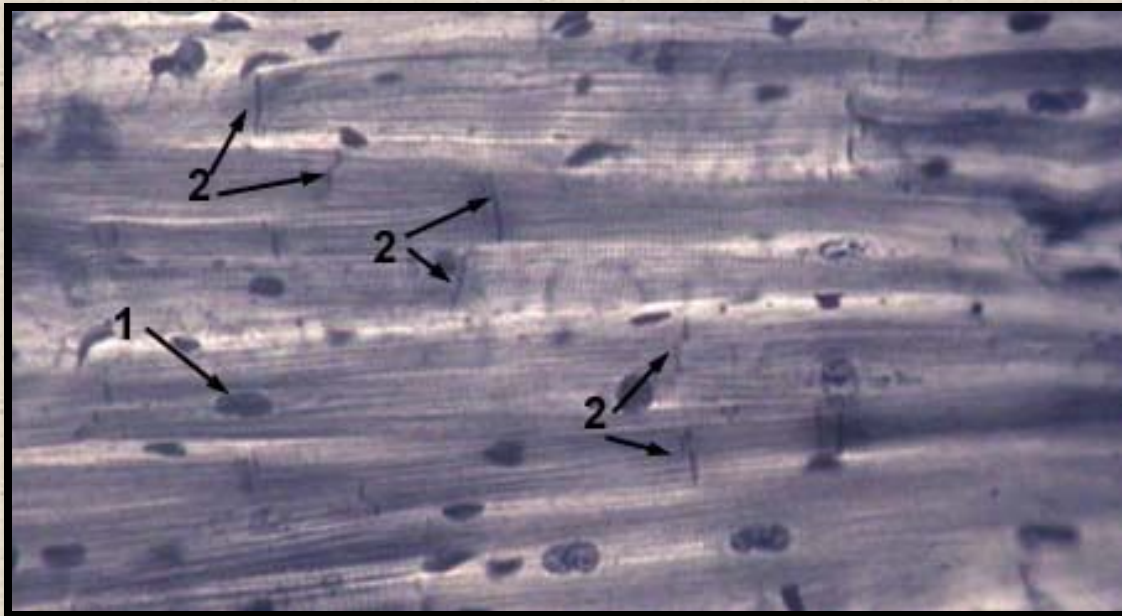
Расположение:

- Опорно-двигательный аппарат тела и некоторых внутренних органов (язык, глотка, начальная часть пищевода)

Функции:

- Сократительная

Мышечная ткань



Поперечно-
полосатая
сердечная

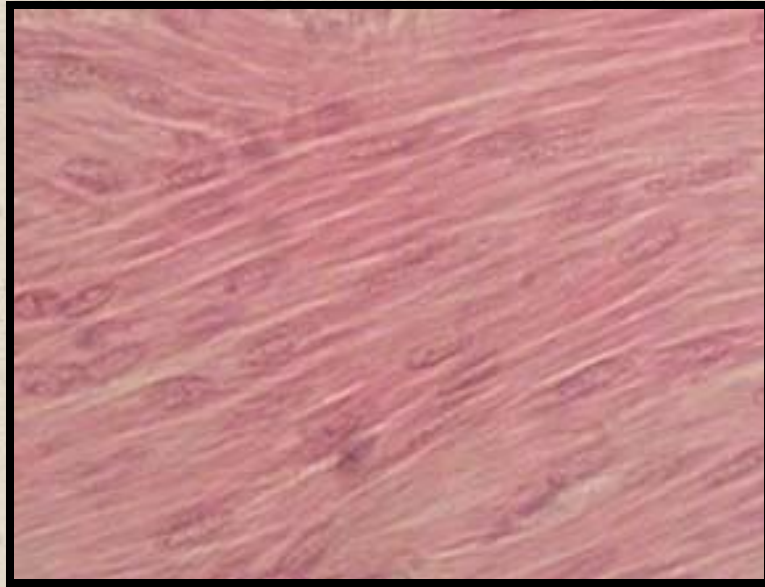
Расположение:

- сердце

Функции:

- Сократительная

Мышечная ткань



Гладкая

Расположение:

- Мускулатура пищеварительного тракта, мочевого пузыря, кровеносных и лимфатических сосудов и других внутренних органов

Функции:

- Сократительная

Использованные источники

http://histology.narod.ru/data/muscul/images/image_002.jpg - гладкая мышечная ткань

<http://www.gastroportal.ru/images/xarakt8.gif> - соединительная ткань

<http://www.histol.chuvashia.com/atlas/epithelia.htm> - Атлас микрофотографий

<http://www.histol.chuvashia.com/images/epithelia/epith-12.jpg> - многослойный эпителий

<http://www.histol.chuvashia.com/images/epithelia/epith-01.jpg> - однослойный эпителий

<http://www.histol.chuvashia.com/images/connective/elast-cartilage-03.jpg> - хрящевая

<http://www.histol.chuvashia.com/images/connective/bone-04.jpg> - костная ткань

<http://www.histol.chuvashia.com/images/connective/tendo-01.jpg> - волокнистая ткань

http://upload.wikimedia.org/wikipedia/commons/2/27/Yellow_adipose_tissue_in_paraffin_section_-_lipids_washed_out.jpg - жировая ткань

http://vampires-vito.ucoz.ru/human/leikocicity_004_large.jpg - кровь

http://www.374.ru/images/2007-11/05/44_1.jpg - поперечнополосатая мышечная скелетная ткань

<http://www.histol.chuvashia.com/images/muscle/myo-02.jpg> - скелетная мышца

<http://www.ya-pharma.ru/download/1229505182b3236.jpg> -костная ткань

http://news.students.ru/uploads/img/news_first/62/1208823970_neyron.jpg- нервная ткань

[http://upload.wikimedia.org/wikipedia/commons/thumb/c/ce/Tubular adenoma high mag.jpg/800px-Tubular adenoma high mag.jpg](http://upload.wikimedia.org/wikipedia/commons/thumb/c/ce/Tubular_adenoma_high_mag.jpg/800px-Tubular_adenoma_high_mag.jpg) - железистый эпителий