

Рифтии животное типа погонофор. Обитает в области термальных источников рифтовой зоны (на глубине более 2 км). Длина тела этих животных достигает 1,5 м при толщине 4 см



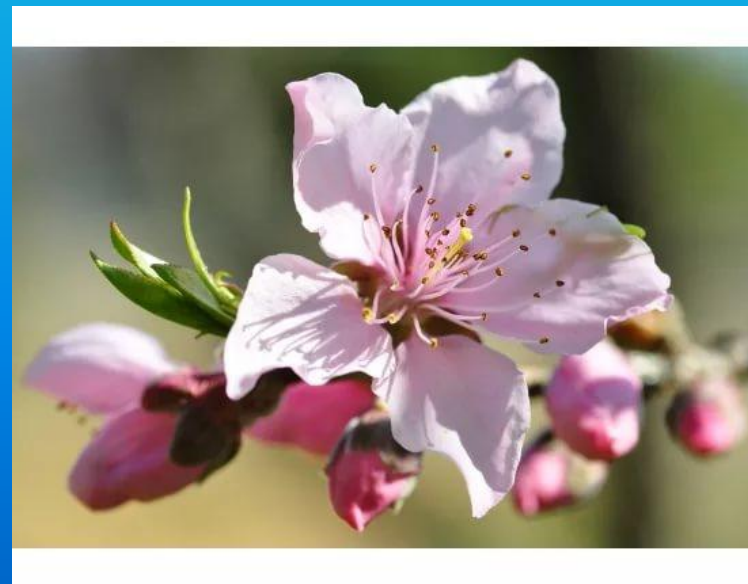
Van Dover Lab

MyShared





**«Назовите органы растений».**  
**Какой орган является самым главным?**





# Тема. «Организм - единое целое»



**Цель урока:** сформировать представление о живых организмах как целостных биологических системах на основе общих знаний о взаимосвязях в строении и функционировании клеток, тканей, органов.

**Задачи:**

- распознавать и описывать органы и системы органов живых организмов;
- характеризовать причины нарушения целостности организма;
- доказывать, что организм – единое целое.



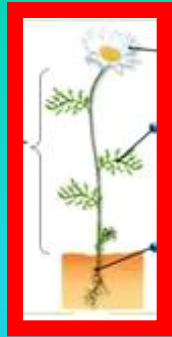


# Живое – неживое.

Чем живое отличается от неживого?  
Назовите не меньше 6 отличий  
ЖИВОГО ОТ НЕЖИВОГО.



# Расположите в правильной последовательности от наименьшего к наибольшему



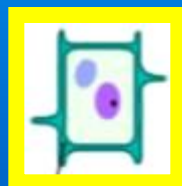
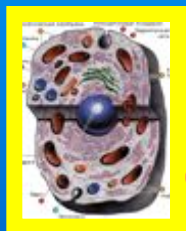
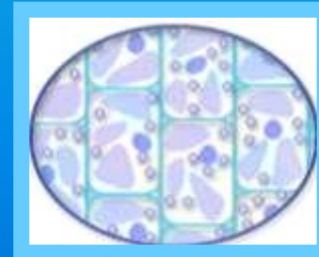
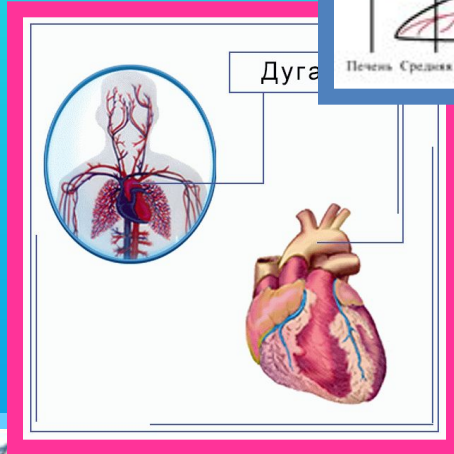
ТКАНИ

СИСТЕМЫ  
ОРГАНОВ

КЛЕТКИ

ОРГАНИЗМ

ОРГАНЫ



# Химический состав живых организмов

- Помогите разобраться, какие вещества куда относятся:

**органические**

**неорганические**

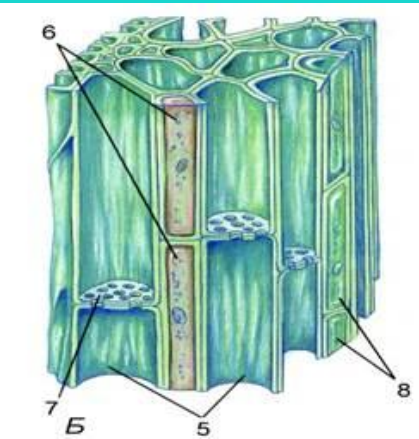
- Белки
- Жиры
- Минеральные соли
- Углеводы
- Вода
- Нуклеиновые кислоты

## задание.

- *Выберите из списка органоидов те, которые есть только в растительной клетке, а в клетках у животных их нет:*
- **Ядро, оболочка из целлюлозы, цитоплазма, хлоропласты, митохондрии, крупные вакуоли, лизосома, аппарат Гольджи, мембрана.**



# Определите виды тканей



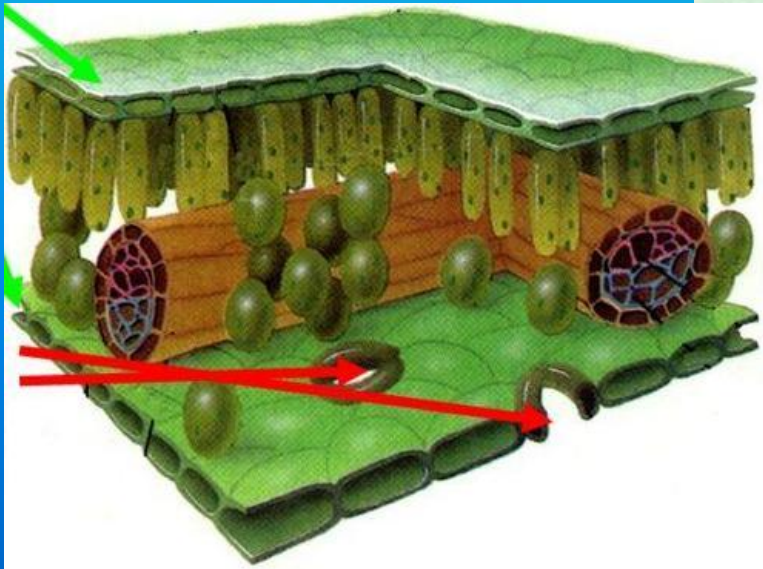
1



2



3



4



5

6



# Физкультминутка для глаз

Рисуй восьмерку вертикально

Ты головою не крути

А лишь глазами осторожно

Ты вдоль по линиям води

И на бочок ее клади.

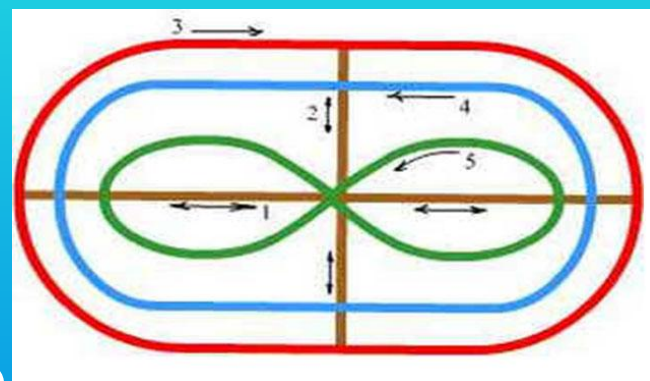
теперь следи горизонтально

И в центре ты остановись

Зажмурься крепко, не ленись.

Глаза открываем мы, наконец

Зарядка окончена. Ты молодец!



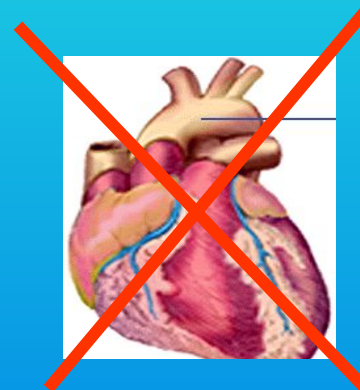
Организм – любая биологическая система, состоящая из взаимосвязанных элементов, функционирующая как единое целое или.....





# НАЙДИТЕ ЛИШНИЙ ОБЪЕКТ::

- ЛЁГКИЕ
- СЕРДЦЕ
- ТРАХЕИ
- ЖАБРЫ

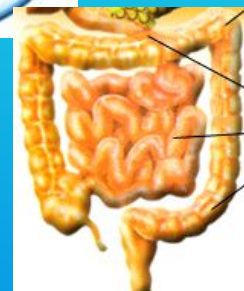


# НАЙДИТЕ ЛИШНИЙ ОБЪЕКТ::

• ЖЕЛУДОК



• КИШЕЧНИК



• ГОРМОН

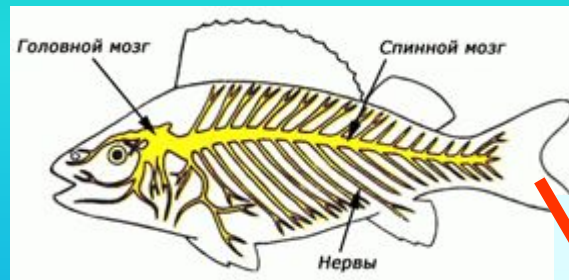


• РОТ



# НАЙДИТЕ ЛИШНИЙ ОБЪЕКТ::

- НЕРВНАЯ
- ВЫДЕЛИТЕЛЬНАЯ
- ЭНДОКРИННАЯ





# Повреждения спинного мозга



# Организм – единое целое



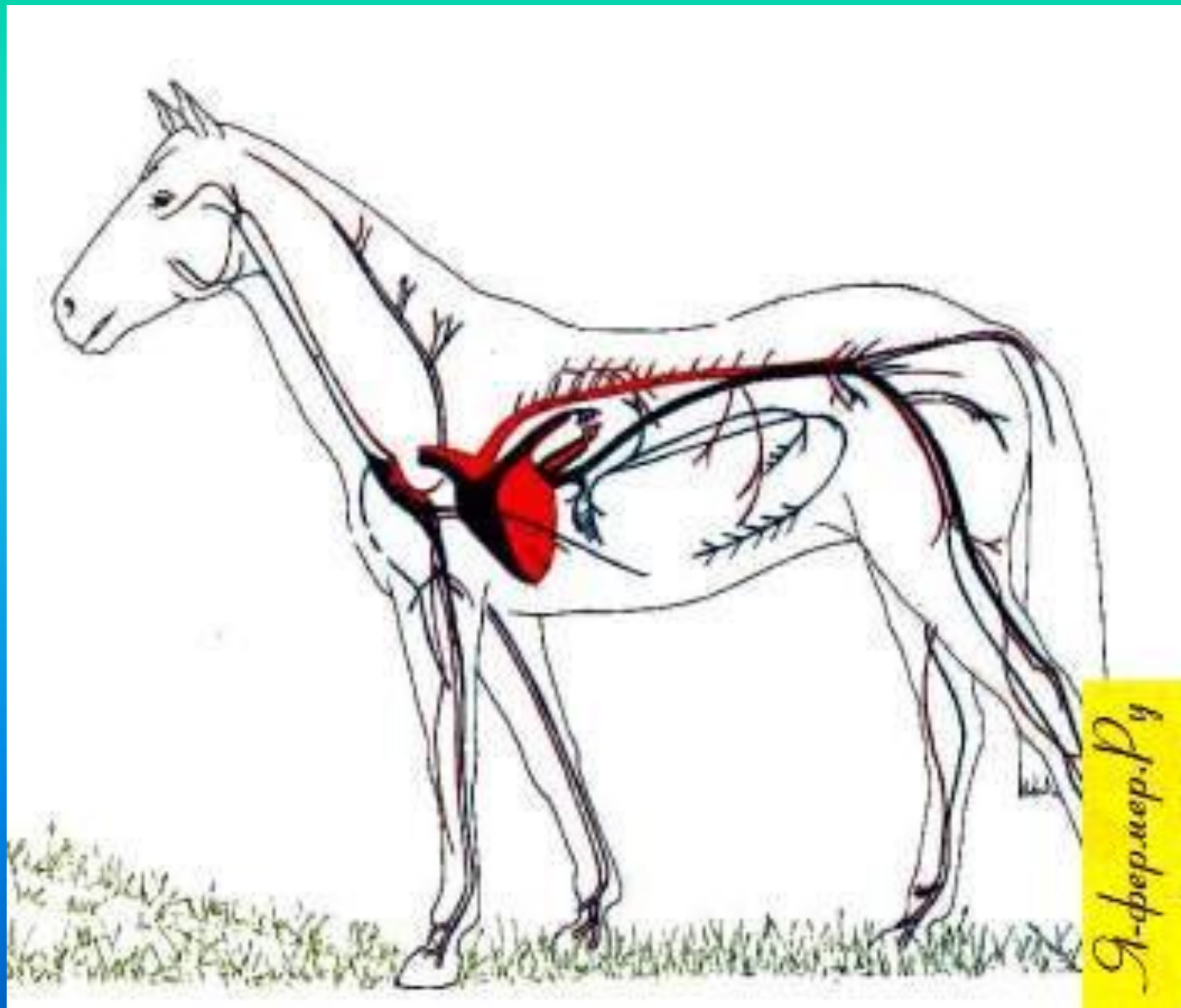
Что будет с  
организмом, если  
почки работают плохо?











А.фермер.Р.у

# Домашнее задание

Изучить текст § 26,  
Ответить на вопросы –устно с.71

