



**ТЕМА: «ПИЩЕВАРЕНИЕ В КИШЕЧНИКЕ.
ВСАСЫВАНИЕ. БАРЬЕРНАЯ РОЛЬ
ПЕЧЕНИ.»**

**Подготовила учитель биологии МБОУ СОШ ст.Терской
Заболотнева А.С.**

ЗАДАЧИ УРОКА:

- 1. Рассмотреть последний этап пищеварения – всасывание.
- 2. Раскрыть барьерную роль печени.
- 3. Познакомится с воспалительным заболеванием аппендикса – аппендицитом.



МЕШКООБРАЗНОЕ РАСШИРЕНИЕ,
РАСЩЕПЛЕНИЕ, 3-6 ЧАСОВ, КИСЛАЯ СРЕДА,
БЕЛКИ, СФИНКТЕР



ТРУБКА, КОЛЬЦЕВАЯ И ПРОДОЛЬНАЯ
МУСКУЛАТУРА, ТРАНСПОРТ.



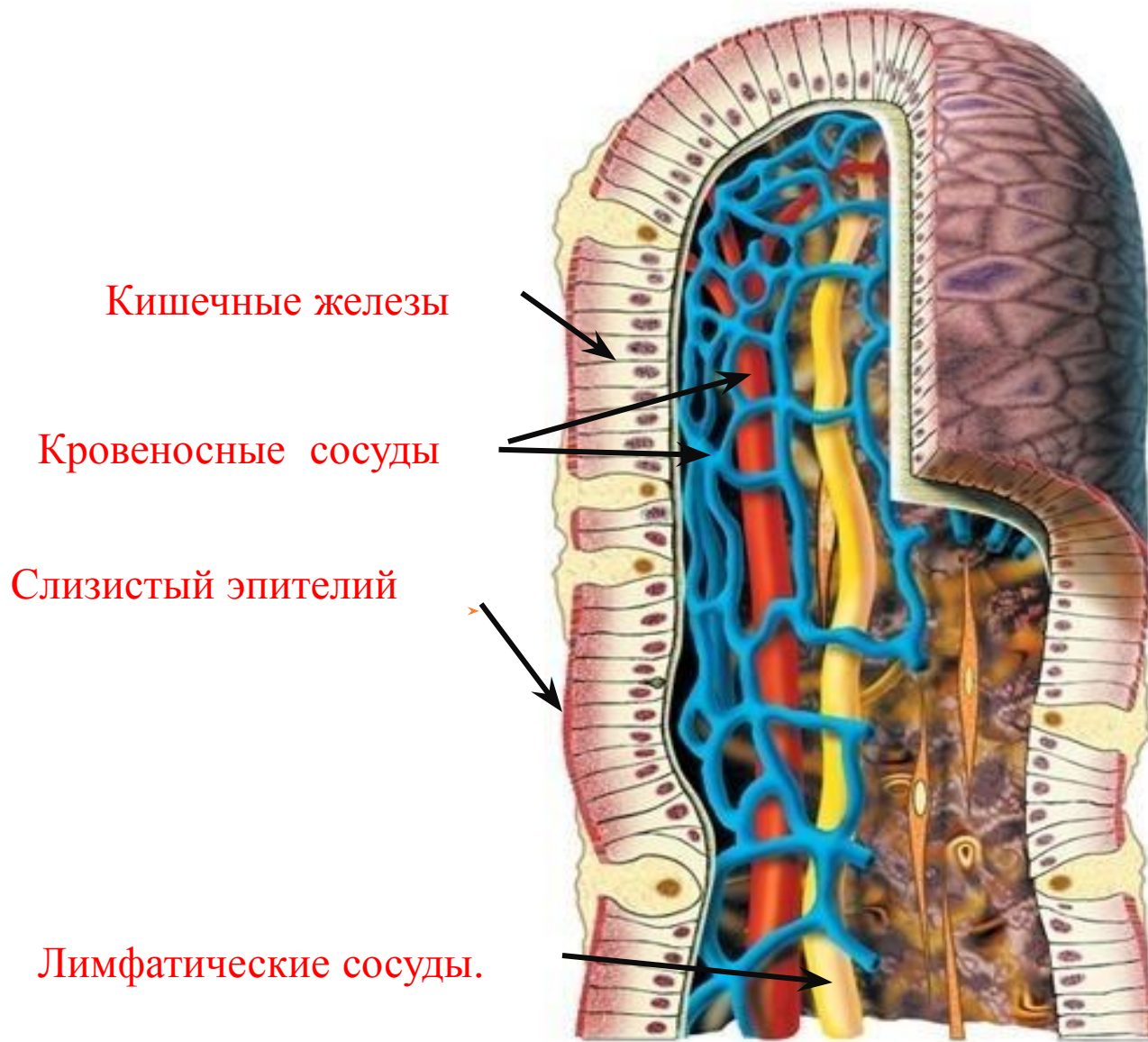
ЛИПАЗА, ТРИПСИН, 20-30см, ПРОТОКИ
ПОДЖЕЛУДОЧНОЙ ЖЕЛЕЗЫ.



РЕЗЦЫ, КЛЫКИ, АМИЛАЗА,
МЕХАНИЧЕСКОЕ ИЗМЕЛЬЧЕНИЕ, ПИЩЕВОЙ
КОМОК.



СТРОЕНИЕ КИШЕЧНОЙ ВОРСИНКИ



СЛОВАРЬ.

ПЕРИСТАЛЬТИКА — ВОЛНООБРАЗНОЕ СОКРАЩЕНИЕ
СТЕНОК ПИЩЕВАРИТЕЛЬНОГО ТРАКТА,
ОБЕСПЕЧИВАЮЩЕЕ ПЕРЕДВИЖЕНИЕ СОДЕРЖИМОГО В
ОДНОМ НАПРАВЛЕНИИ.



Орган	Особенности строения и состава.	Функции	Секретирующие структуры	Вырабатываемые вещества
Ротовая полость	32 зуба, язык	Измельчение, смачивание, вкусовые ощущения.	Слюнные железы	Слюна, ферменты
Глотка и пищевод	Продольная и кольцевая мускулатура	Глотание и перемещение пищи в желудок	Слизистая оболочка	слизь
Желудок	Три слоя мышц, мешкообразное расширение	Переваривание, секреторная, механическая.	Железы желудка.	Желудочный сок=соляная сок+ ферменты+слизь
Поджелудочная железа	Проток в двенадцатиперстной кишке	секреторная	Клетки железы	ферменты
Тонкий кишечник	Двенадцатиперстная кишка	Расщепление молекул до простых веществ	Мелкие железы	Кишечный сок
	<u>Загадка.</u>			

СЛОВАРЬ.

- **Аппендикс** – червеобразный отросток слепой кишки.
- **Аппендицит** – воспаление аппендикса.
- **Перитонит** – воспаление брюшины.



- 1. В ротовой полости пища подвергается смачиванию и обеззараживанию. «Да» «Нет»
- 2. Сыр, масло, молоко, мясо – это питательные вещества. «Да» «Нет»
- 3. Питательные вещества выполняют строительную и энергетическую функцию. «Да» «Нет»
- 4. Глотка является частью пищеварительного тракта. «Да» «Нет»
- 5. Двенадцатиперстная кишка является частью толстого кишечника. «Да» «Нет»
- 6. Аппендикс – это червеобразный отросток прямой кишки, при воспалении которого развивается заболевание аппендицит. «Да» «Нет»
- 7. У каждого зуба имеется только коронка и шейка. «Да» «Нет»



«ТРЕТИЙ ЛИШНИЙ»

- 1. Глотка, пищевод, печень, желудок, кишечник.
- 2. Функции пищеварительной системы – секреторная, двигательная, строительная, всасывательная.
- 3. К продуктам животного происхождения относятся: масло, яйца, творог, сахар, мясо.
- 4. Зубной аппарат человека состоит из резцов, клыков, коренных зубов, хищных зубов.
- 5. В ротовой полости пища разжевывается, увлажняется, окончательно переваривается.



«НАЙТИ СООТВЕТСТВИЕ»

- 1. предсердие- сердце = желчный пузырь -
- 2. легкие – дыхание = тонкий кишечник -
- 3. зубы – кариес = десна -
- 4. желудок – желудочные железы = ротовая полость -
- 5. кровь – гематология = зубы-
- 6. печень – желчь = поджелудочная железа –
- 7. углеводы – глюкоза = белки –
- 8. желудок – язва желудка = аппендикс –



ДОМАШНЕЕ ЗАДАНИЕ:

□ §33.

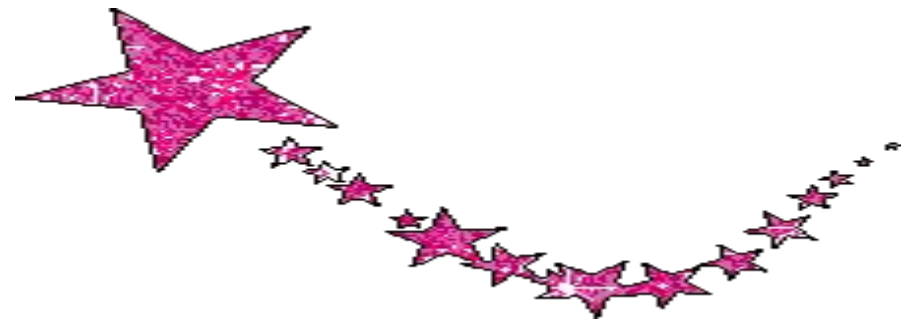
□ Выписать симптомы и правила поведения при воспалении аппендикса.





ЗАГАДКА.

В ОРГАНИЗМЕ ПЕЧКА ЕСТЬ,
НА НЕЕ НИ ЛЕЧЬ, НИ СЕСТЬ,
НЕ ИСПЕЧЬ В НЕЙ КАРАВАЙ,
ЧТО ЗА ОРГАН – ОТГАДАЙ!



[Назад](#)

Назад.

ВЕРНО!



[Назад](#)

ВЕРНО!



Назад

ВЕРНО!



Назад.

Подумай!



Назад.

Подумай!



Назад.

Подумай!



Назад.

ВЕРНО!



Назад.

Подумай!



Назад.

ВЕРНО!



Назад.

Подумай!



Назад

ВЕРНО!

