

# **МОБУ «Елшанская СОШ»**

## ***Обобщающий урок по теме «Происхождение человека»***

*«В цепи человек стал последним звеном,  
И лучшее все воплощается в нем.  
Как только вознесся он гордой главой  
Умом одаренный и речью благой»  
Фирдоуси*

*Учитель биологии: Светачева Г.В.*

## ***Цель урока:***

Обобщить и систематизировать знания по теме «Происхождение человека». Контроль знаний по теме.

## ЗАДАЧИ:

### □ Образовательные:

- выделить особенности эволюции человека
- познакомиться с гипотезами о возможном будущем человека

### □ Воспитательные:

- развить интерес к предмету, воспитать чувство взаимовыручки и взаимопомощи

### □ Развивающие:

- обобщать, сравнивать; умение делать выводы



## ***ЗАДАНИЕ №1***

<b>Таксон</b>	<b>Название таксона, к которому принадлежит человек</b>
1. Царство	А. Человек разумный
2. Тип	Б. Приматы
3. Подтип	В. Животные
4. Класс	Г. Позвоночные
5. Отряд	Д. Человек
6. Семейство	Е. Хордовые
7. Род	Ж. Млекопитающие
8. Вид	З. Гоминиды



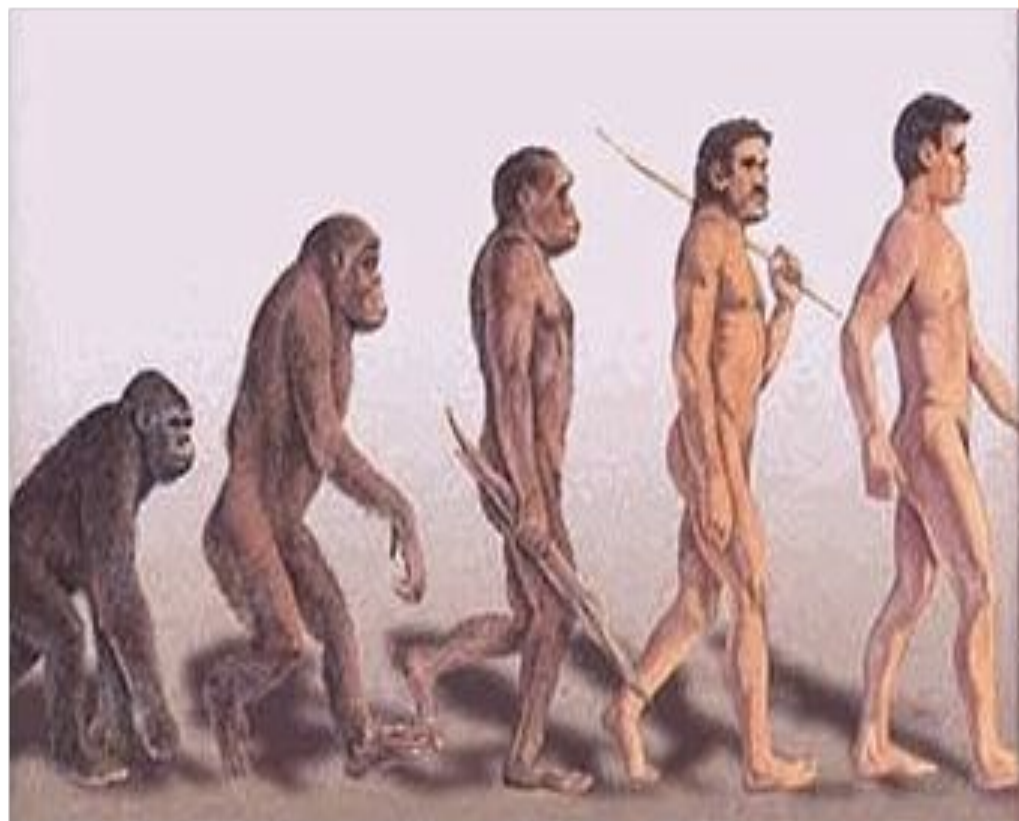
## *ПРОВЕРИМ СЕБЯ!*

1	2	3	4	5	6	7	8
В	Е	Г	Ж	Б	З	Д	А



# *СТАДИИ АНТРОПОГЕНЕЗА (КЛАССИЧЕСКОЕ ПРЕДСТАВЛЕНИЕ)*

- Австралопитеки*
- Человек умелый*
- Архантропы (Человек прямоходящий)*
- Палеоантропы (Неандерталец)*
- Неоантропы (Кроманьонец)*



## ***ЗАДАНИЕ №2***

*□ Заполните таблицу*

*«Предшественники современного человека»*

<b>Группа</b>	<b>Период жизни</b>	<b>Место обитания</b>	<b>Особенности строения</b>
Дриопитеки			
Рамапитек			
Австралопитек			
Человек умелый			
Человек прямоходящий			
Неандерталец			

# **Задание №3** ● Факторы эволюции человека

<b>Движущие силы антропогенеза</b>	<b>Значение в антропогенезе</b>
<b>Биологические факторы</b>	
Наследственная изменчивость	Поставляет материал для естественного отбора
Естественный отбор	В результате борьбы за существование шел отбор наиболее физически сильных, сообразительных особей. В настоящее время утратили свою ведущую роль.
Изоляция	Привела к появлению рас и расовых групп с адаптациями, позволяющими выжить в различных условиях
Популяционные волны и дрейф генов	Болезни, войны, катастрофы приводят к изменению генофонда популяции людей



## Социальные факторы

Труд

Навыки в процессе обучения передаются следующему поколению. Индивидуальный опыт становится достоянием группы

Речь

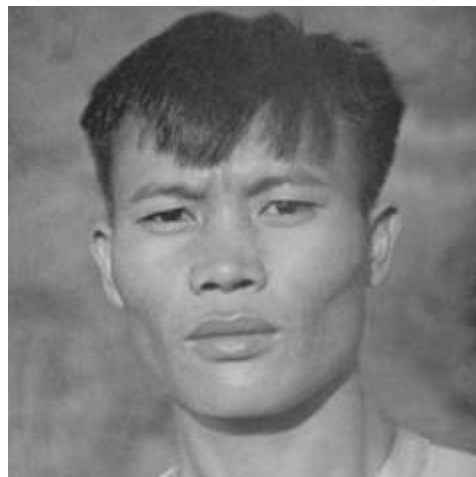
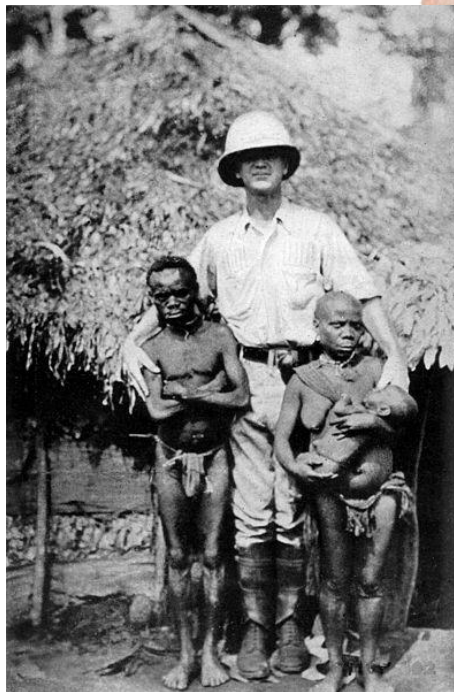
Появилась в результате необходимости обмена информацией, стала аппаратом абстрактного мышления

Сознание

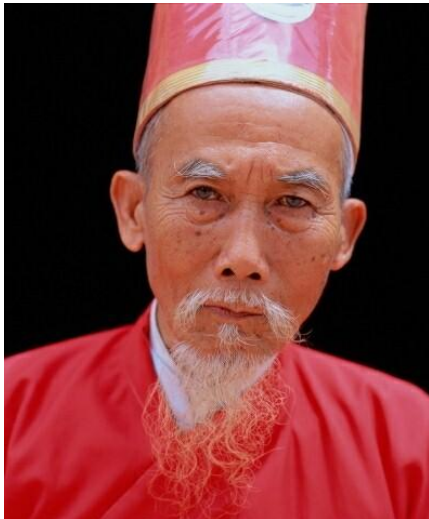
Формируется под влиянием труда и речи, его развитие, в свою очередь, оказывает воздействие на труд и речь.



# *ЧЕЛОВЕЧЕСКИЕ РАСЫ*



- Человеческие расы
  - Европеоидная
  - Экваториальная
  - Монголоидная



*ТВОРЧЕСКАЯ РАБОТА УЧАЩИХСЯ 11*  
*КЛАССА*  
*«ЧЕЛОВЕК В БУДУЩЕМ»*



# ***Задание №4***

***Лабиринт***

**Тестирование по теме  
«Происхождение  
человека»**



## *ПОДВЕДЕМ ИТОГ*

- Достигли ли мы поставленной цели?
- Как вы оцениваете свои знания по теме?





**Спасибо за внимание!**