
ВИДОВОЕ РАЗНООБРАЗИЕ ПЕРВОЦВЕТОВ ОКРЕСТНОСТЕЙ СЕЛА ПОДЛЕСНОГО



**РАБОТУ ВЫПОЛНИЛА:
УЧЕНИЦА 9 КЛАССА МОУ СОШ №5
*БУРЫМ ВАЛЕНТИНА***

**АДРЕС:
С. ПОДЛЕСНОЕ УЛ. САДОВАЯ,21**

**РУКОВОДИТЕЛЬ:
УЧИТЕЛЬ БИОЛОГИИ ВЫСШЕЙ
КАТЕГОРИИ**

ГРИЧАНАЯ АЛЛА ИВАНОВНА

ЦЕЛЬ ИССЛЕДОВАНИЯ

Цель: изучить эколого-биологическое состояние и особенности распространения первоцветов в окрестностях с. Подлесное Труновского района Ставропольского края.

ОСНОВНЫЕ ЗАДАЧИ:

- - выявление видового– состава раннецветущей флоры;
- - исследование путей и механизмов воздействия на популяции первоцветов;
- - выявление первоцветов, наиболее нуждающихся в охране;
- - разработка мер по охране первоцветов.



Подготовка исследования (изучение литературы по теме исследования)

Этапы исследования

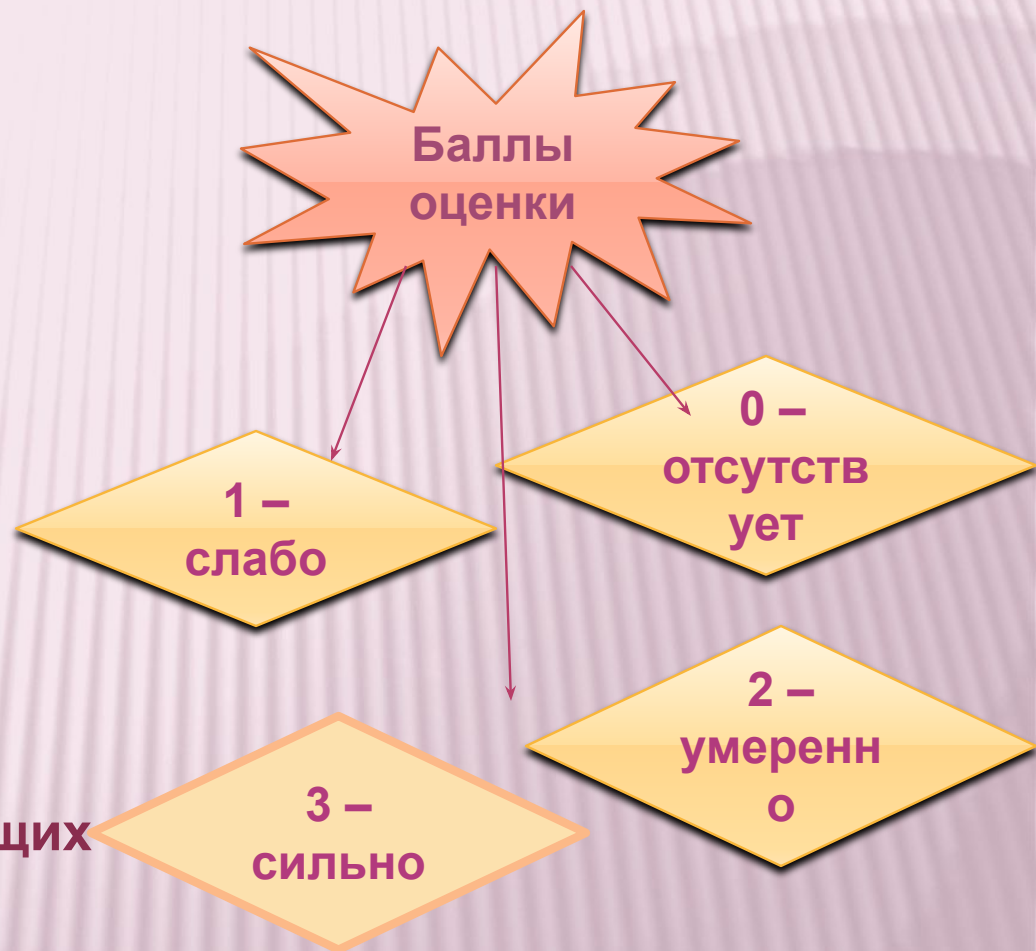
Выявление мест произрастания первоцветов (луг, балка, обочина дороги, парк).

Документирование наблюдений (билие, фаза развития, жизненность, распределение по территории).

СТЕПЕНЬ АНТРОПОГЕННОГО ВОЗДЕЙСТВИЯ



- следы сбора растений
- наличие мусора
- наличие кострищ
- присутствие людей, собирающих растения



РЕЗУЛЬТАТЫ ИССЛЕДОВАНИЙ



Гусиный лук малый
(*Gagea minima*)



Фиалка собачья
(*Viola canina*)



Лютик весенний
(*Ranunculus ficaria*)



Одуванчик лекарственный
(*Taraxacum officinale*)



Мышиный гиацинт
(*Muscari neglectum* Guss.)

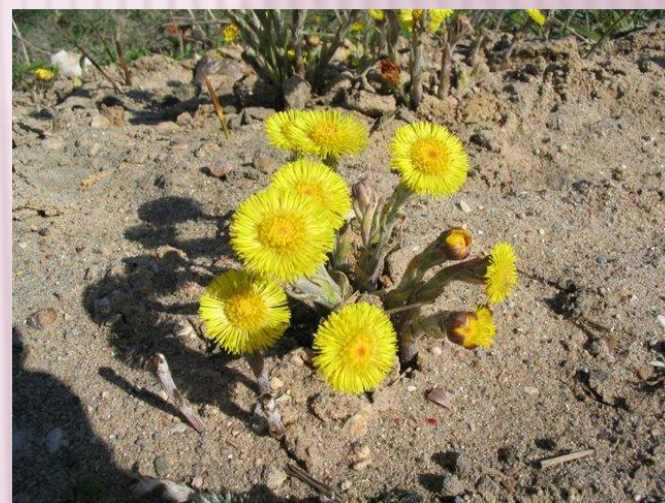
ПЕРВОЦВЕТЫ С. ПОДЛЕСНОГО



Подорожник средний
(*Plantago media*)



Чистотел большой
(*Chelidonium majus* L.)



Мать-и-мачеха
обыкновенная (*Tussilago*
farfara)

МЕСТА ПРОИЗРАСТАНИЯ ПЕРВОЦВЕТОВ



Луг.

- Наиболее богаты раннецветущими растениями
- 7-8 видов раннецветущих растений

□ Благоприятные условия для развития раннецветущих растений:

- достаточная освещенность
- плодородие почвы
- достаточная увлажненность в весеннее время



Балка.

КРАСНАЯ КНИГА СТАВРОПОЛЬСКОГО КРАЯ

Пион узколистный (*Paeonia tenuifolia*)



Многолетник до 50 см
высоты. Цветок
одиночный, крупный,
до
7 см в диаметре,
тёмно-красного цвета.

КРАСНАЯ КНИГА СТАВРОПОЛЬСКОГО КРАЯ

Тюльпан Геснера(Шренка) (*Tulipa gesneriana*)



Многолетнее
травянистое
растение до 40 см
высотой. Цветки
одиночные с легким
запахом

КРАСНАЯ КНИГА СТАВРОПОЛЬСКОГО КРАЯ

Тюльпан Биберштейна (*Tulipa biebersteiniana*)



Стебель 15-30 см
высотой. Цветок
обычно одиночный,
в бутоне
поникающий

КРАСНАЯ КНИГА СТАВРОПОЛЬСКОГО КРАЯ

Ландыш майский (*Convallaria majalis* L.)



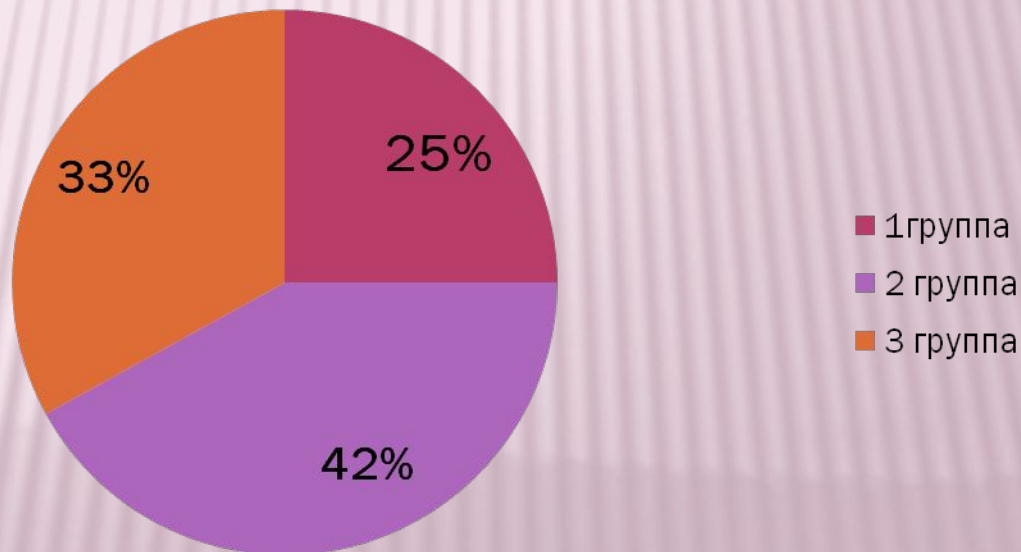
Многолетнее,
высотой 10-25 см,
травянистое
растение с
ползучим,
ветвящимся
корневищем.

ЭКОЛОГИЧЕСКИЕ ГРУППЫ РАННЕЦВЕТУЩИХ РАСТЕНИЙ

I группа: самые ранние: период цветения приходится на конец марта – начало апреля месяца;

II группа: средние сроки цветения - апрель месяц - начало мая;

III группа: поздние сроки цветения, середина – мая.



ЭКОЛОГИЧЕСКИЕ ГРУППЫ РАННЕЦВЕТУЩИХ РАСТЕНИЙ

№ п/п	Название вида	Группа	Количество видов, %
1. 2. 3.	Лютик весенний (<u>лат.</u> <i>Ranunculus ficaria</i>) Гусиный лук малый (<i>Gagea minima</i>) (L.) Мать-и-мачеха обыкновенная (<i>Tussilago farfara</i>)	I группа	25%
4. 5. 6. 7. 8.	Мышиный гиацинт (<i>Muscari neglectum</i> Guss.) Одуванчик лекарственный (<i>Taraxacum officinale</i>) Тюльпан Биберштейна (<i>Tulipa biebersteiniana</i>) Фиалка собачья (<i>Viola canina</i>) Тюльпан Геснера (Шренка) (<i>Tulipa gesneriana</i>)	II группа	42%
9. 10. 11. 12.	Ландыш майский (<i>Convallaria majalis</i> L.) Пион узколистный (<u>лат.</u> <i>Paeonia tenuifolia</i>) Чистотел большой (<i>Chelidonium majus</i> L.) Подорожник средний (<i>Plantago media</i>)	III группа	33%

ВЛИЯНИЯ ЧЕЛОВЕКА НА РАННЕЦВЕТУЩУЮ ФЛОРУ.

Прямое воздействие

- Выкапывание и пересадка диких растений в сады (**пион узколистный, фиалка собачья, тюльпан Биберштейна, лютик весенний**);
- Заготовки лекарственного сырья (**мать-и-мачеха обыкновенная**);
- Сбор букетов (**гусиный лук малый, тюльпан Биберштейна, тюльпан Геснера**)

Косвенное воздействие

- летние степные пожары
- свалка на территории лугового сообщества
- выпас и прогон скота
- сенокошение
- уплотнением и обогащением почвы азотом в местах неумеренного выпаса скота

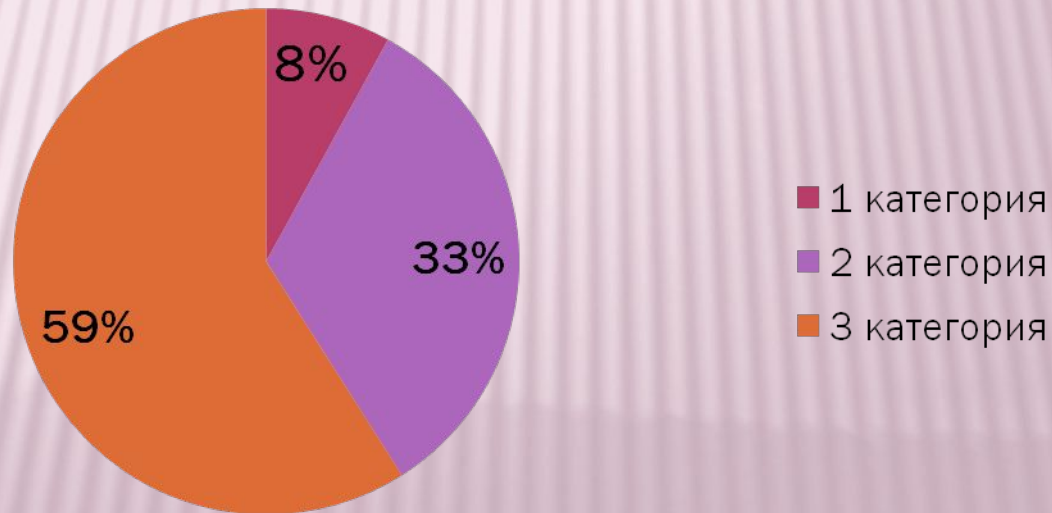


КАТЕГОРИЯ РЕДКОСТИ РАННЕЦВЕТУЩИХ РАСТЕНИЙ

1 категория – растение встречается крайне редко, находится под угрозой исчезновения;

2 категория – растение встречается редко, очень уязвимо и сокращает численность;

3 категория – растение обычное.

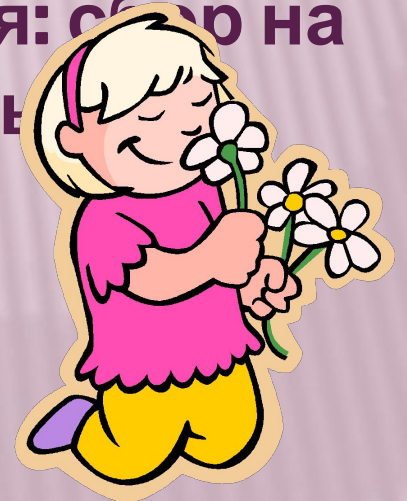


КАТЕГОРИЯ РЕДКОСТИ РАННЕЦВЕТУЩИХ РАСТЕНИЙ

№ п/п	Название вида	Категория	Количество видов, %
1.	Пион узколистный (<u>лат.</u> <i>Paeonia tenuifolia</i>)	I категория	8%
2.	Тюльпан <u>Геснера</u> (Шренка) (<i>Tulipa gesneriana</i>)		
3.	Ландыш майский (<i>Convallaria majalis</i> L.)	II категория	33%
4.	Тюльпан Биберштейна (<i>Tulipa biebersteiniana</i>)		
5.	Мать-и-мачеха обыкновенная (<i>Tussilago farfara</i>)		
6.	Подорожник средний (<i>Plantago media</i>)	III категория	59%
7.	Чистотел большой (<i>Chelidonium majus</i> L.)		
8.	Фиалка собачья (<i>Viola canina</i>)		
9.	Одуванчик лекарственный (<i>Taraxacum officinale</i>)		
10.	Мышиный гиацинт (<i>Muscari neglectum</i> Guss.)		
11.	Гусиный лук малый (<i>Gagea minima</i>) (L.)		
12.	Лютик весенний (<u>лат.</u> <i>Ranunculus ficaria</i>)		

ВЫВОДЫ

- было выявлено **12** видов раннецветущих растений, относящихся к **8** семействам и **11** родам.
- в окрестностях села встречаются растения, занесённые в Красную книгу .
- основными факторами сокращения численности первоцветов являются: сбор на букеты, заготовка лекарственного сырья, хозяйственная деятельность.



МЕРЫ ПО ОХРАНЕ ПЕРВОЦВЕТОВ

**проведение
экологических
рейдов**

**распространен
ие листовок о
первоцветах**



**разъяснительная работа
со школьниками и
местным населением**

**введение в культуру
раннецветущих видов**