

Лабораторная работа № ____.
**Тема «Царства Бактерии. Царство
Грибы».**

Цель: изучить отличительные особенности царства Бактерии и царства Грибы.

Ход работы:

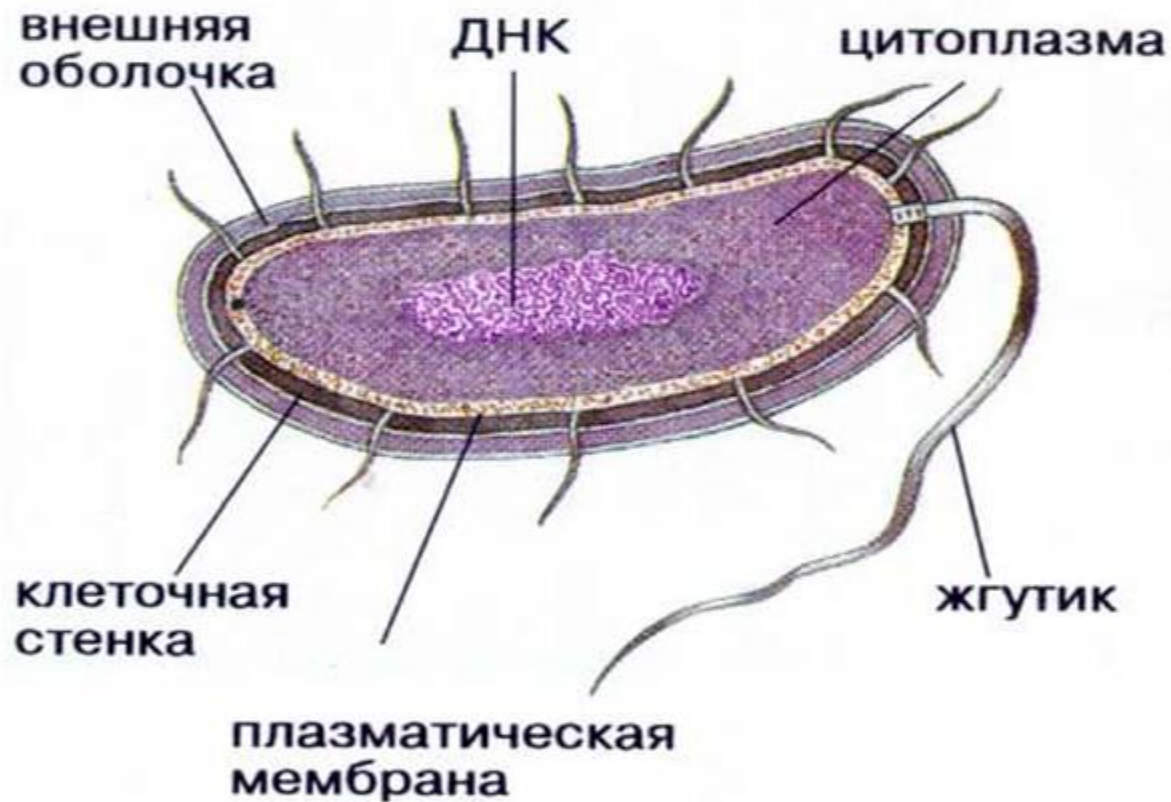
Задание 1. Изучить строение клеток.

Задание 2. Изучить особенности жизнедеятельности бактерий.

По признакам:



Строение бактериальной клетки

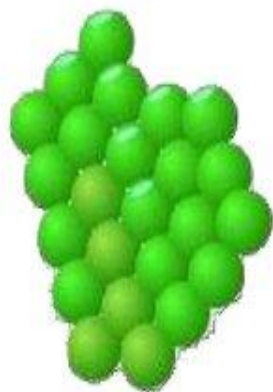


Формы бактерий

КОККИ



диплококки



стафилококки



стрептококки

тетрада

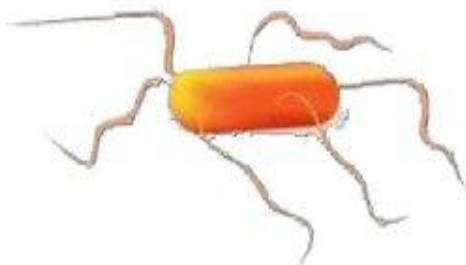


сарцина

БАЦИЛЛЫ



цепочка из
бацилл



бацилла с жгутиками

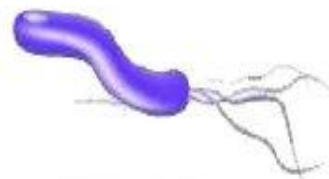


спорообразование

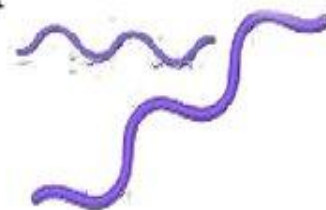
СПИРАЛИ



вибрилла



спирилла



спирохета

Болезнетворные бактерии



чумная палочка

холерный
вибрион



кишечная
палочка



сальмонелла

палочка
Коха



стафилококк



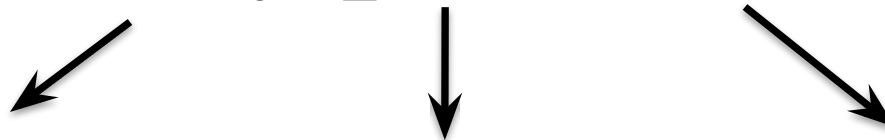
По типу питания:



По типу дыхания:



По способу размножения:



Задание 3. В чем заключается роль бактерий в природе и для человека.

**Положительное
значение**

**Отрицательное
значение**



Задание 4. В чем заключается
роль грибов в природе и для
человека

Съедобные

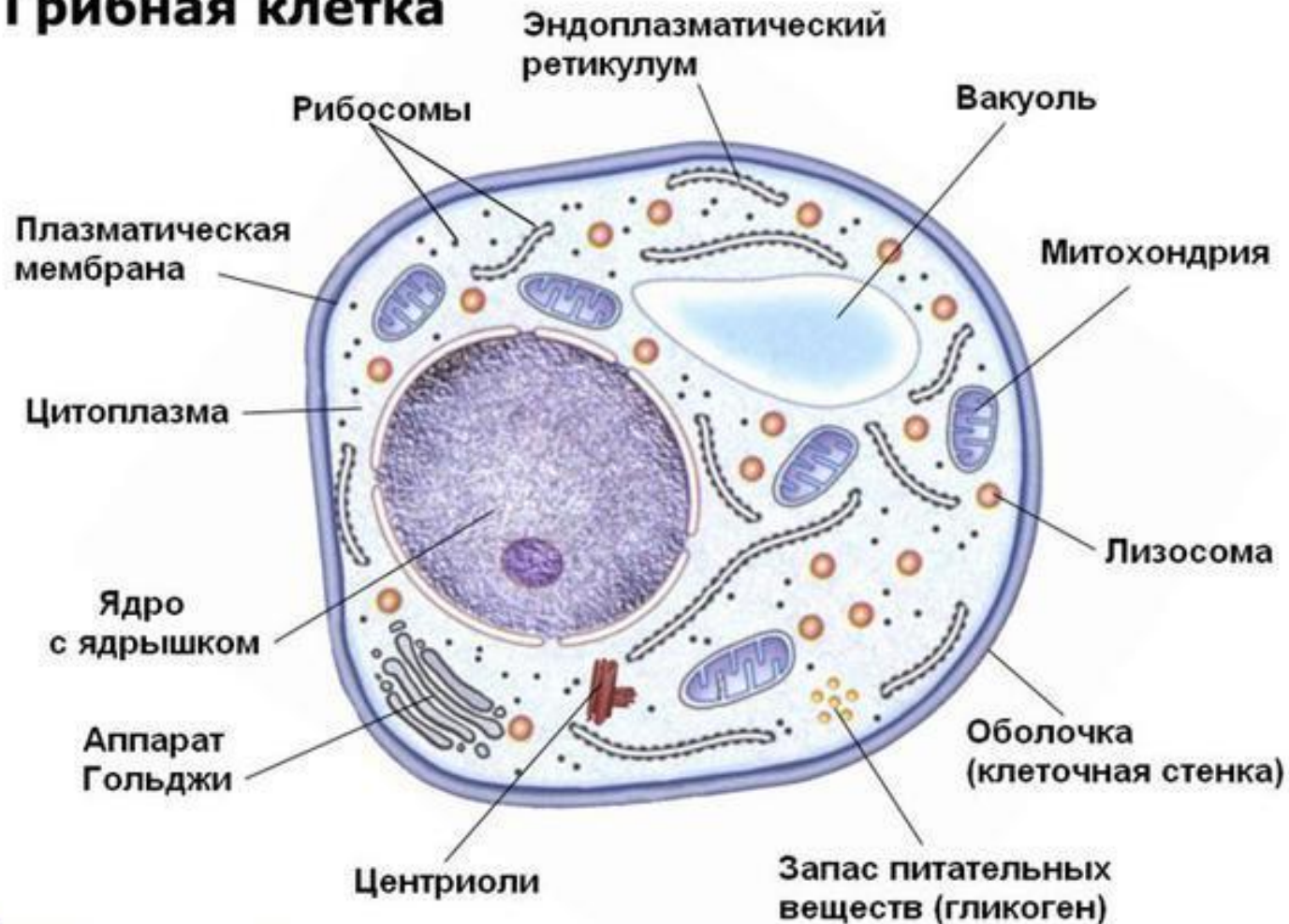
**Условно
ядовитые**

Ядовитые



Строение грибов. Клетка

Грибная клетка



Мукор

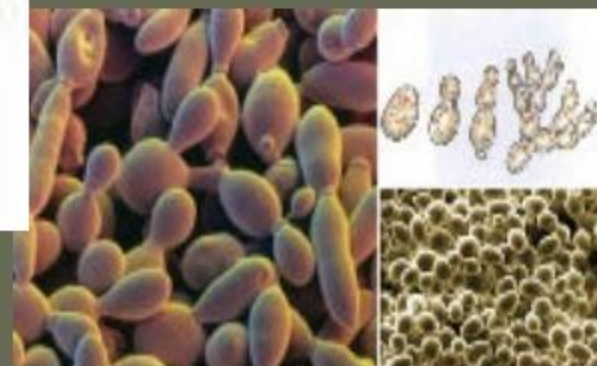


спорангии

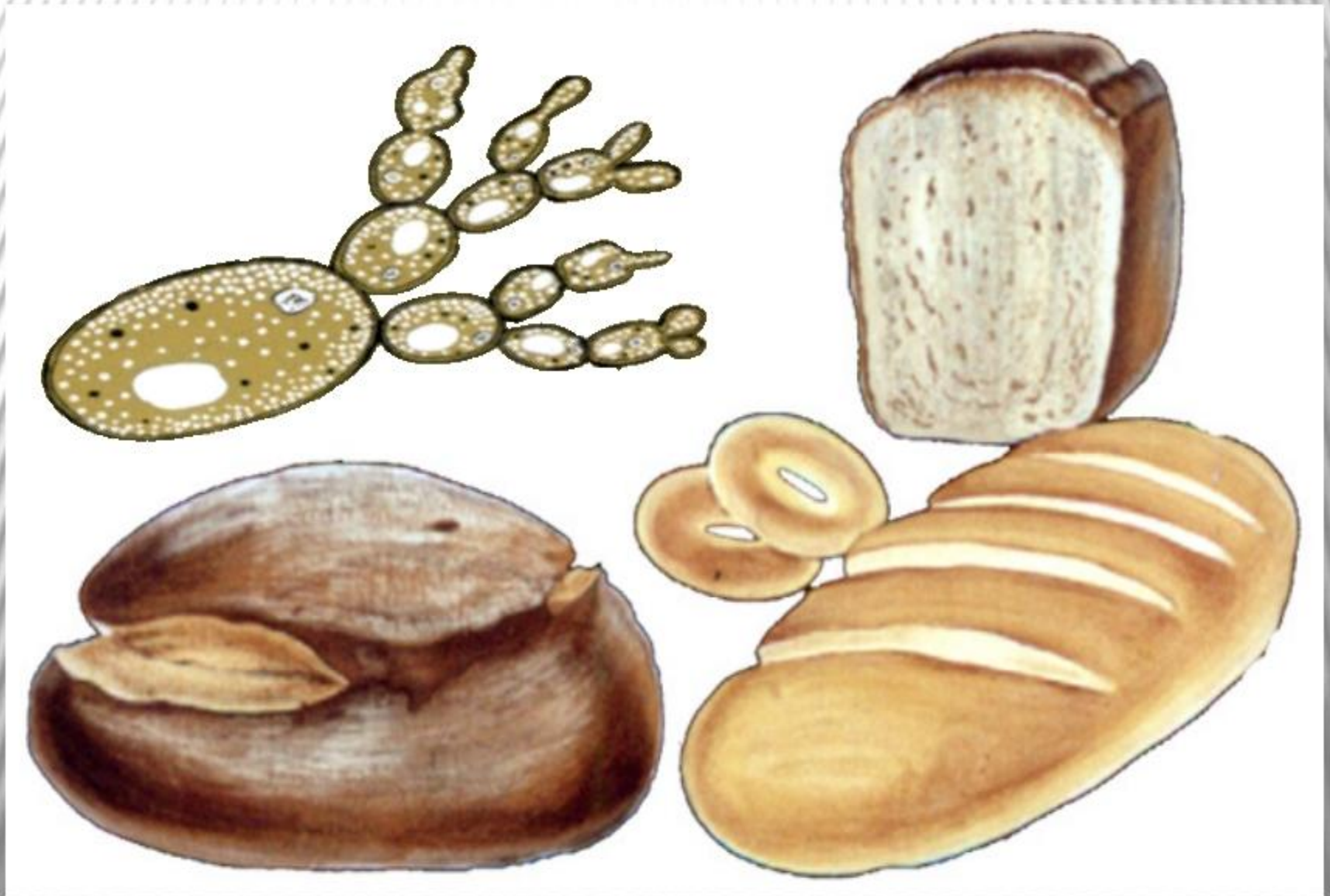
гифы



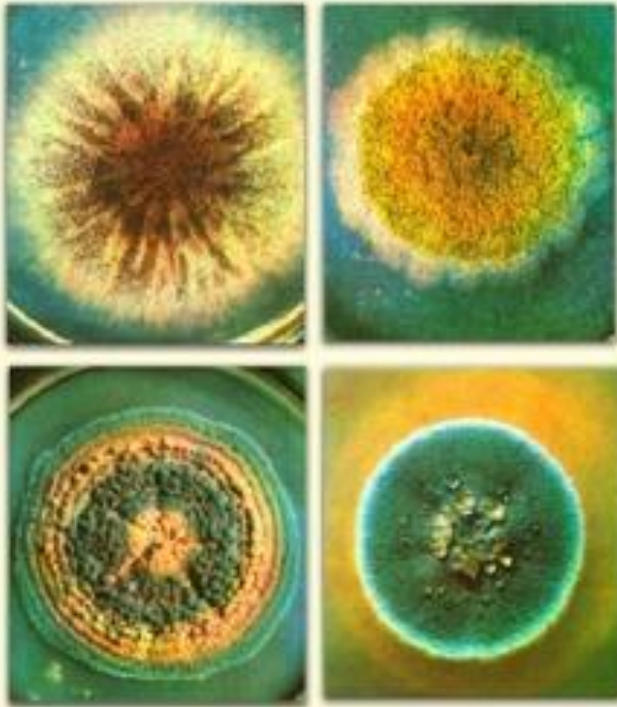
Грибы - дрожжи



Дрожжи.

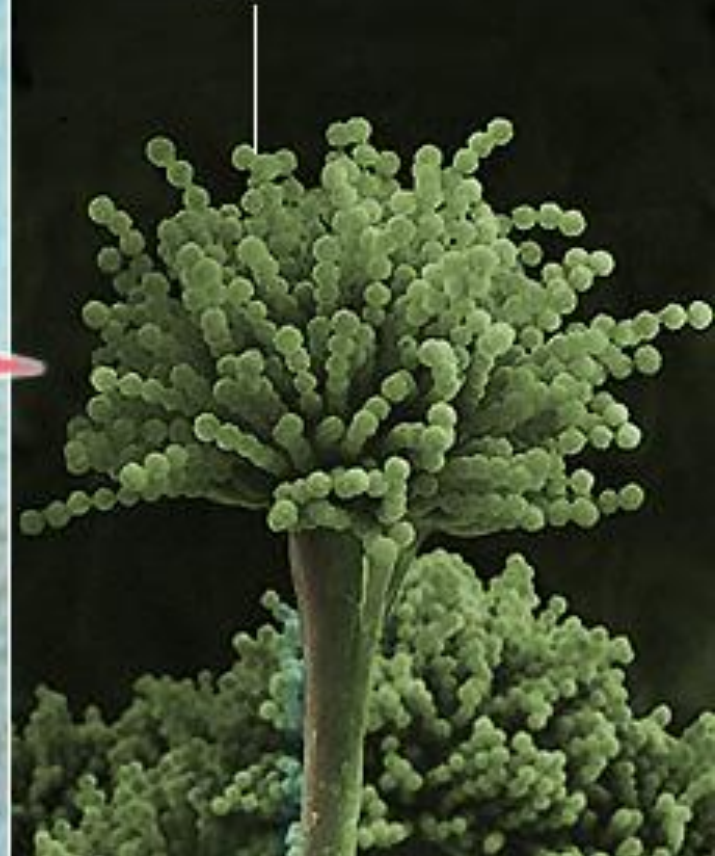


Пеницилл





нити из круглых спор на концах гифов



Грибы – паразиты



Трутовики

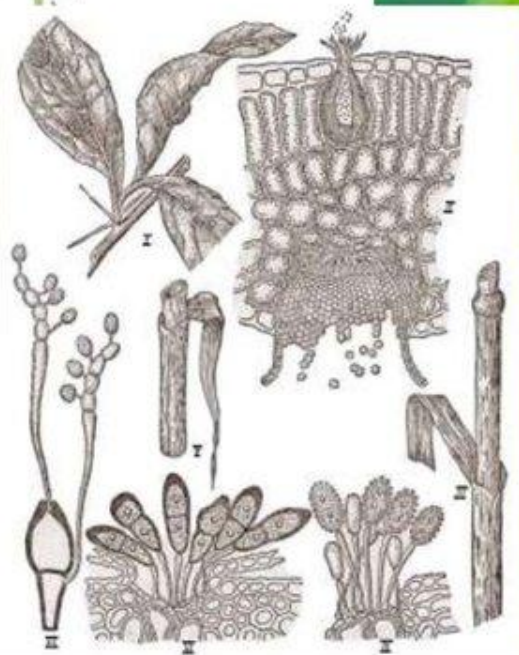
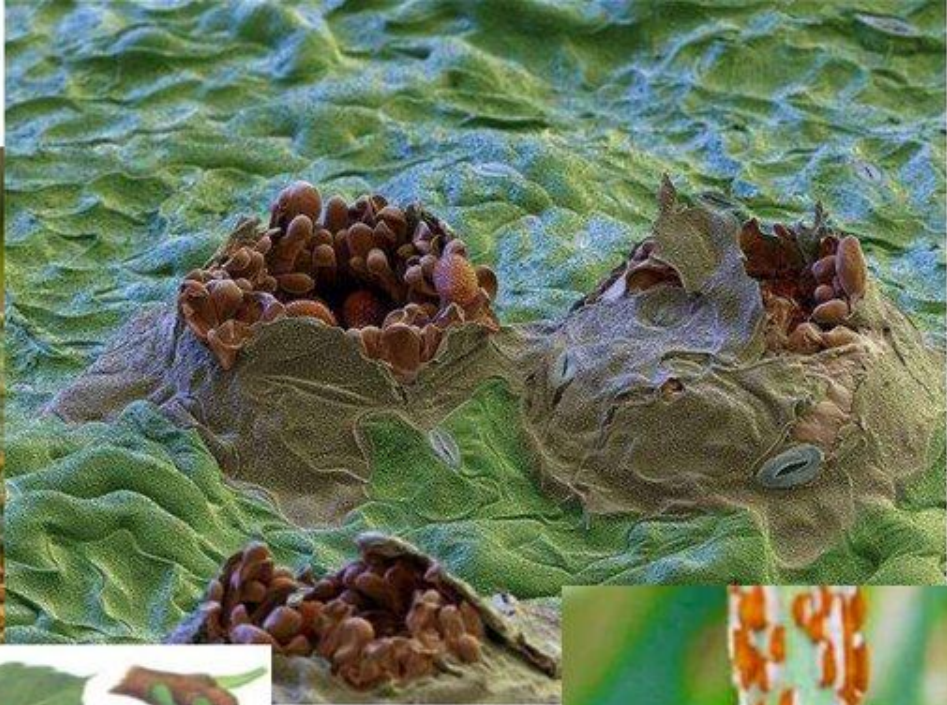


фитофтора

Спорынья



Ржавчинные грибы



ТРУТОВИК



ЧАГА



Грибы – паразиты

Микозы – болезни, вызываемые грибами, живущими в коже и ногтях



стригущий лишай

микоз стоп и ногтей

Какое строение имеют грибы?

Шляпка



Гифы

Гифы

Гифы грибницы

Допишите предложения

У большинства _____ грибов
 плодовое тело образовано
 _____ и _____. Отсюда и
 название _____ грибы. У
 шляпочных грибов из
 _____ образуются
 плодовые тела.
 Совокупность гиф
 называют _____.



Размножение грибов

Половое



слияние
специализированных
клеток

Бесполое

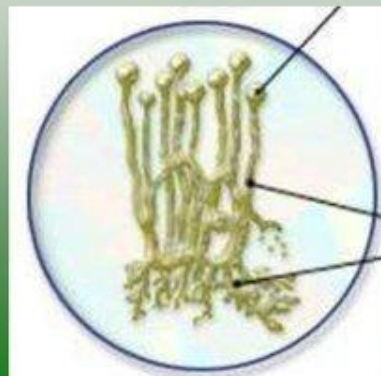
спорами



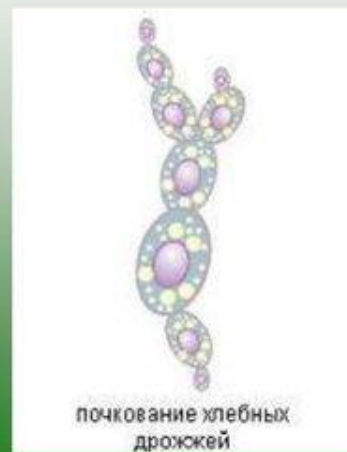
Спорангий
муко́ра

вегетативное

частями
мицелия



почкование



почкование хлебных
дрожжей

Задание 3 № 1512

К какому царству относится организм, схема строения клетки которого изображена на рисунке?

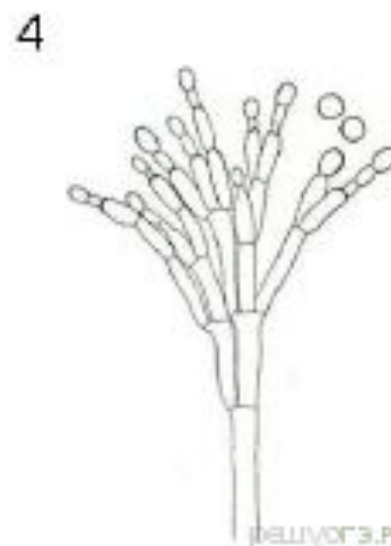
- 1) Бактерии
- 2) Растения
- 3) Грибы
- 4) Животные



Задание 3 № 1657

На каком из рисунков представлен фрагмент тела гриба мукора?

- 1) 1
- 2) 2
- 3) 3
- 4) 4



Задание 3 № 1994

Представителей царства Бактерии относят к прокариотам, так как в их клетках отсутствует(-ют)

- 1) оформленное ядро
- 2) митохондрии
- 3) пластиды
- 4) рибосомы



Задание 3 № 2102

Бактерии, вызывающие ангину, относят к группе

- 1) автотрофных бактерий
- 2) бактерий гниения
- 3) бактерий-паразитов
- 4) бактерий-сапротрофов



СЪЕДОБНЫЕ ГРИБЫ



белый гриб (еловый)



белый гриб (дубовый)



белый гриб (сосновый)



подберезовики



сыроежка



волнушка



строчок



подосиновики



чернушки



лисички



опята



шампиньоны

НЕСЪЕДОБНЫЕ ГРИБЫ



мухоморы красные



мухомор поганковый



рогатик язычковый



заячьи уши



шампиньон лесной



трутовик



паутинник



калоцера клейкая



мицены



дождевик



навозник



ложные опята

Отравление грибами: симптомы и первая помощь



Признаки отравления:

Появляются через 1,5–2 часа после употребления грибов в пищу



Тошнота



Рвота



Слабый пульс



Повышенная температура тела



Воспаление желудка и тонкого кишечника (острый гастроэнтерит)



Руки и ноги холодеют



Сильные боли в животе с диареей до 10–15 раз в сутки

первая помощь при отравлении грибами



1. Вызвать врача
2. Уложить больного в постель ,
промыть желудок несколько раз:
дать выпить 4 - 5 стаканов воды с содой
(1 ч. л. на стакан воды)
или слабого раствора перманганата калия,
3. Вызвать рвоту.
4. Дать обильное питье:
крепкий чай, кофе, подсоленную воду.
5. Сохранить остатки грибов для экспертизы.