

Тема:

«Фотосинтез»

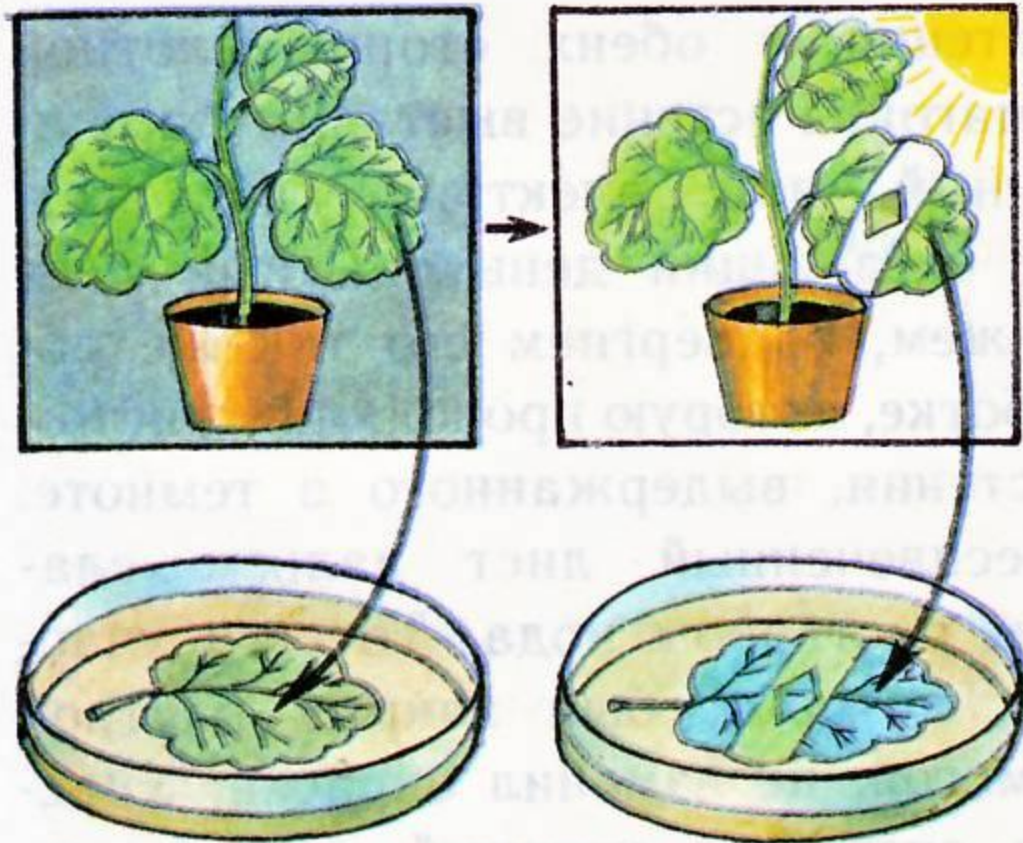




- **Какое значение имеют корни в жизни растения?**
- **Какие функции выполняют листья?**
- **Где, из каких веществ, при каких условиях образуются в растениях органические вещества?**
- **Как называется основная ткань листа?**

Фотосинтез — это процесс образования органических веществ (крахмала) из неорганических (углекислого газа и воды) в зелёных листьях с использованием солнечного света.

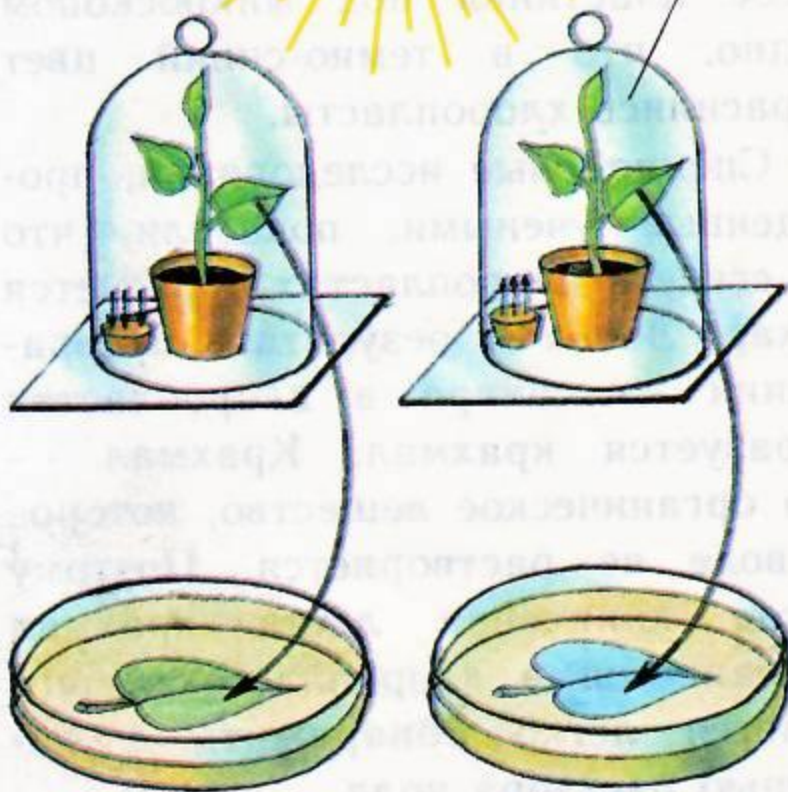




Лист после обработки спиртом и
погружения в раствор иода



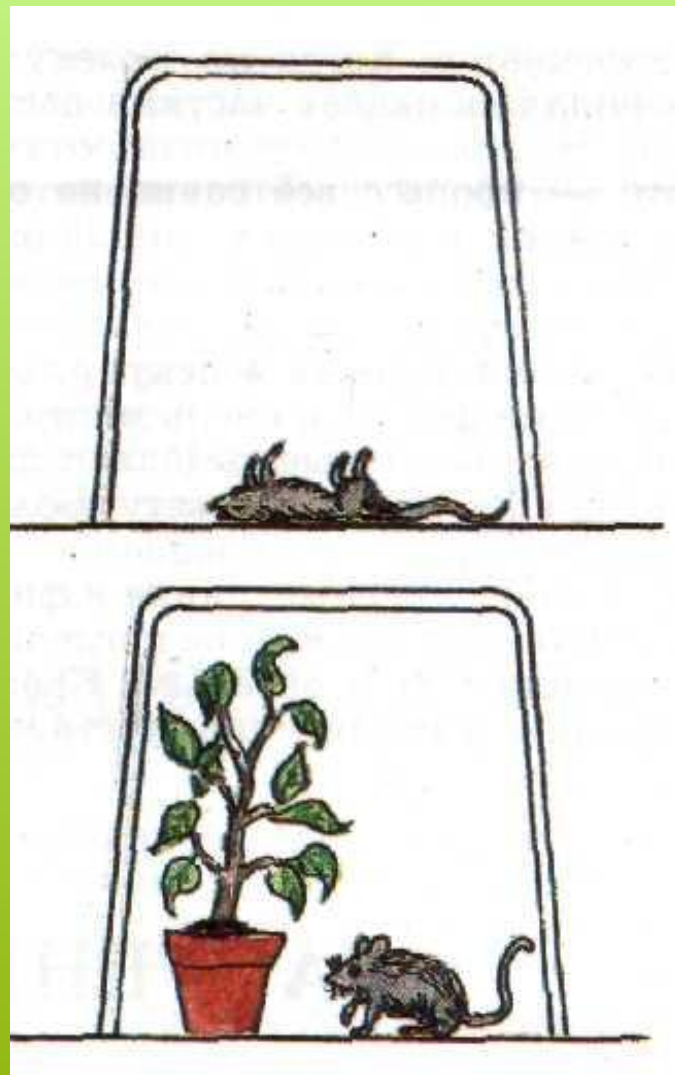
Углекислый газ



Лист после обработки спиртом и погружения в раствор иода

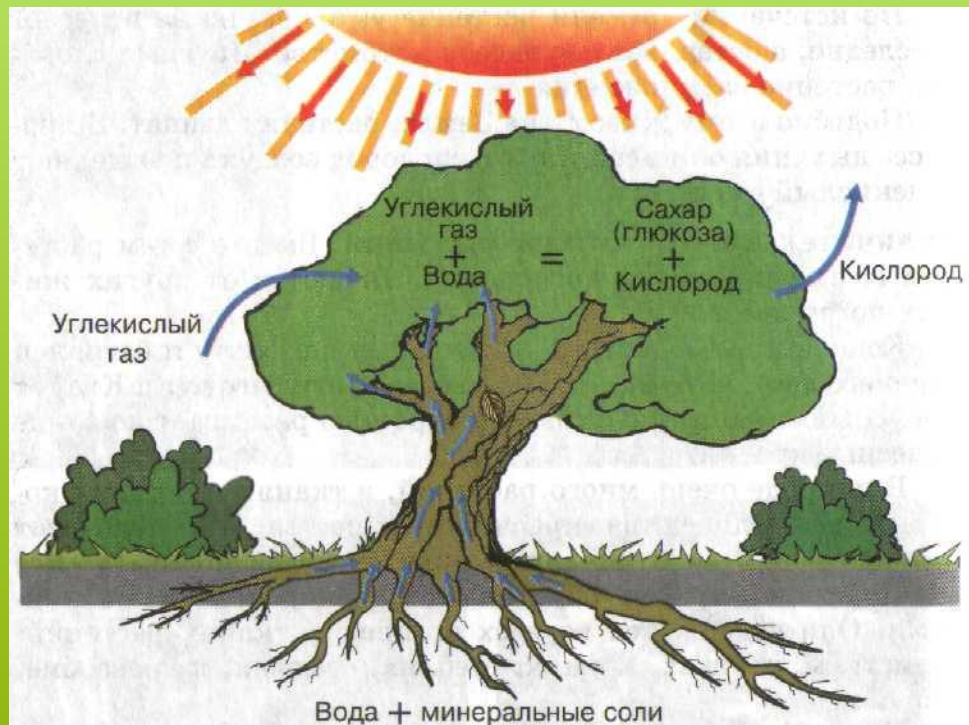
Опыт Джозефа Пристли

- Мышь задыхается под герметичным колпаком, но остаётся жива, если под ним находится зелёное растение.



Значение фотосинтеза.

- Образуется органическое вещество.
- Атмосфера обогащается кислородом.
- Поглощается углекислый газ.



**Фотосинтез идёт
На свету круглый год
Из простых минеральных веществ.
Солнце свет свой прольёт,
Луч на лист упадёт,
Чтобы всем подарить кислород.
И никак не поймёт наш упрямый народ
Что он дышит, ест и живёт,
Потому что с утра, лишь приходит пора,
Сладкий сок производит листва.**

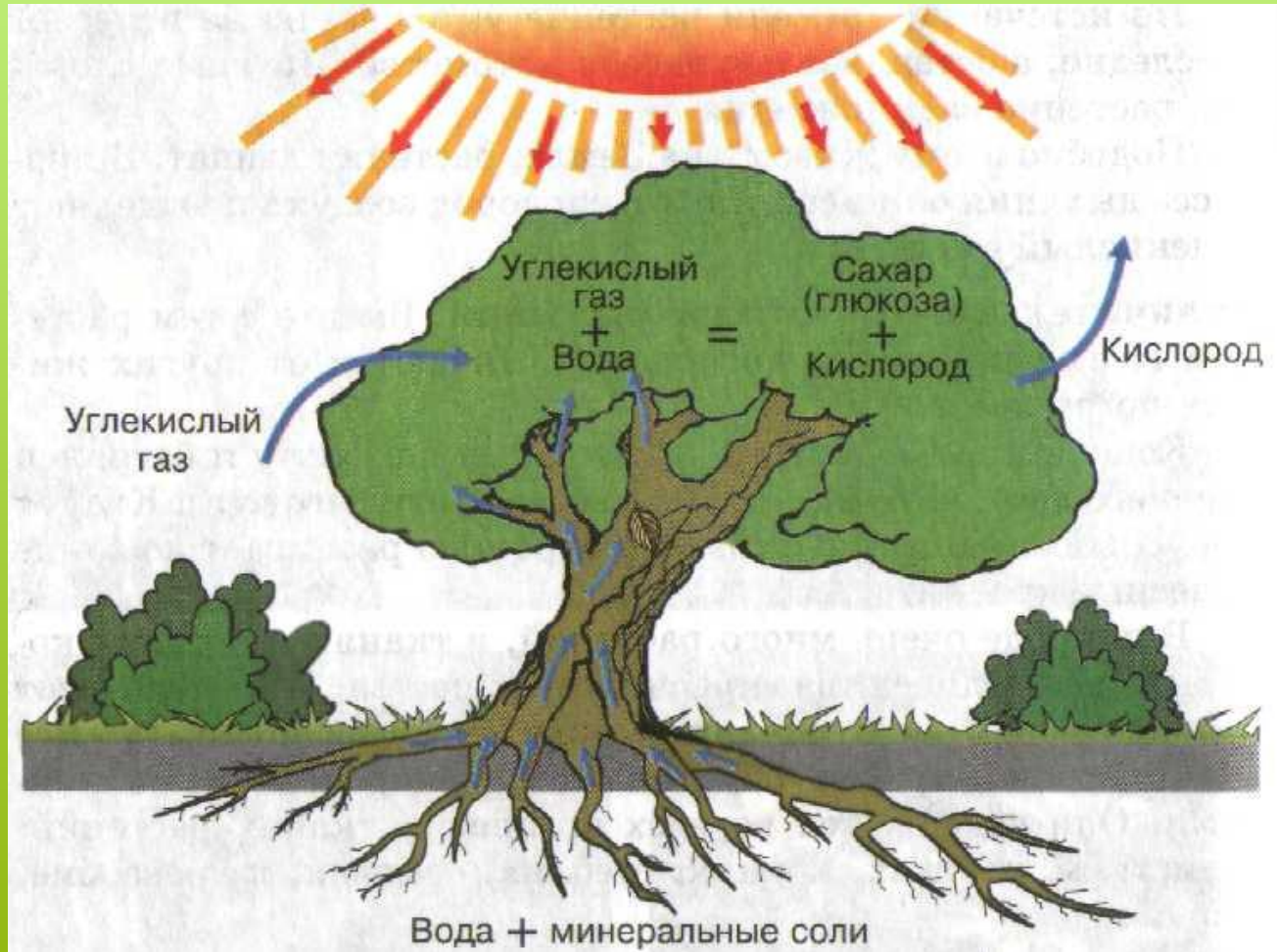
Дайте ответ на вопрос:

- **Что такое фотосинтез?**
- **Где в растениях образуются органические вещества?**
- **Какие условия необходимы для образования крахмала в листьях?**
- **Какой газ в процессе фотосинтеза поглощается зелёными растениями?**
- **Какой газ растения выделяют в процессе фотосинтеза?**
- **Какое значение имеет процесс фотосинтеза в природе и жизни человека?**

Найдите биологическую ошибку

- Фотосинтез – это процесс образования органических веществ из неорганических в хлоропластах листа на свету. Для протекания фотосинтеза необходимы следующие условия: наличие кислорода и воды, зеленых листьев и солнечного света.
- В процессе фотосинтеза образуется органическое вещество – крахмал. Побочным продуктом фотосинтеза является углекислый газ и вода.

Используя схему, расскажите о процессе фотосинтеза



**Хъярклэ, къэклорэ
зэлуклэгъум нэс...**