

# Тун Круглые черви



# *Общая характеристика*

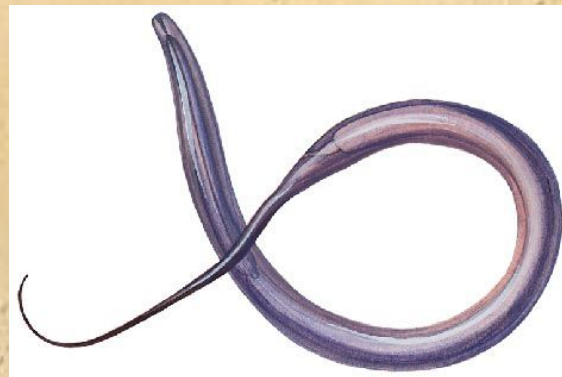
- Имеют двустороннюю симметрию
- Тело покрыто кожно-мускульным мешком
- Внутри – полость тела, заполненная жидкостью
- Занимают все среды обитания

# ТИП КРУГЛЫЕ ЧЕРВИ

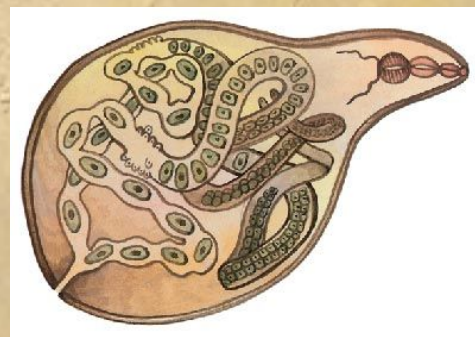
Удивительная стейнерия —  
свободноживущая морская нематода.



Длиннохвостый иронус живет в наших  
пресных водах. Размеры 2,4–4,2 мм.

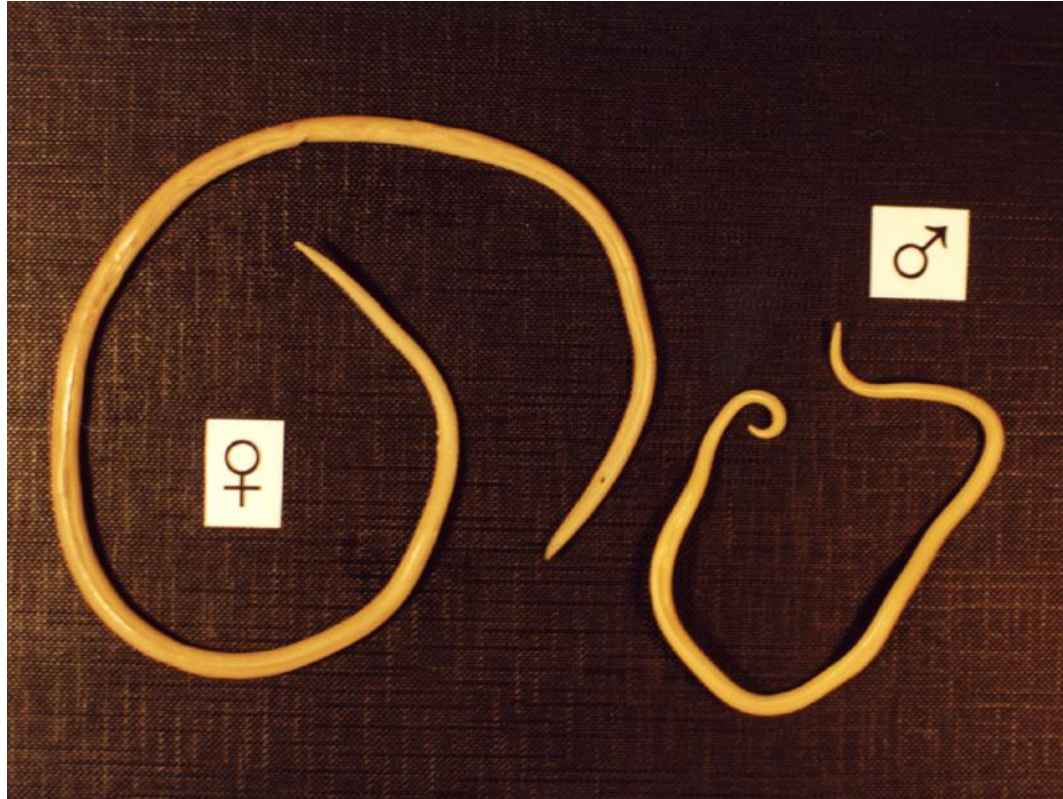


Парафанолаймус, 0,9–1,4 мм.  
Обитает в наших пресных водах.



Мелоидогине — паразит  
растений.

Типичным представителем паразитических круглых червей является – **человеческая аскарида**



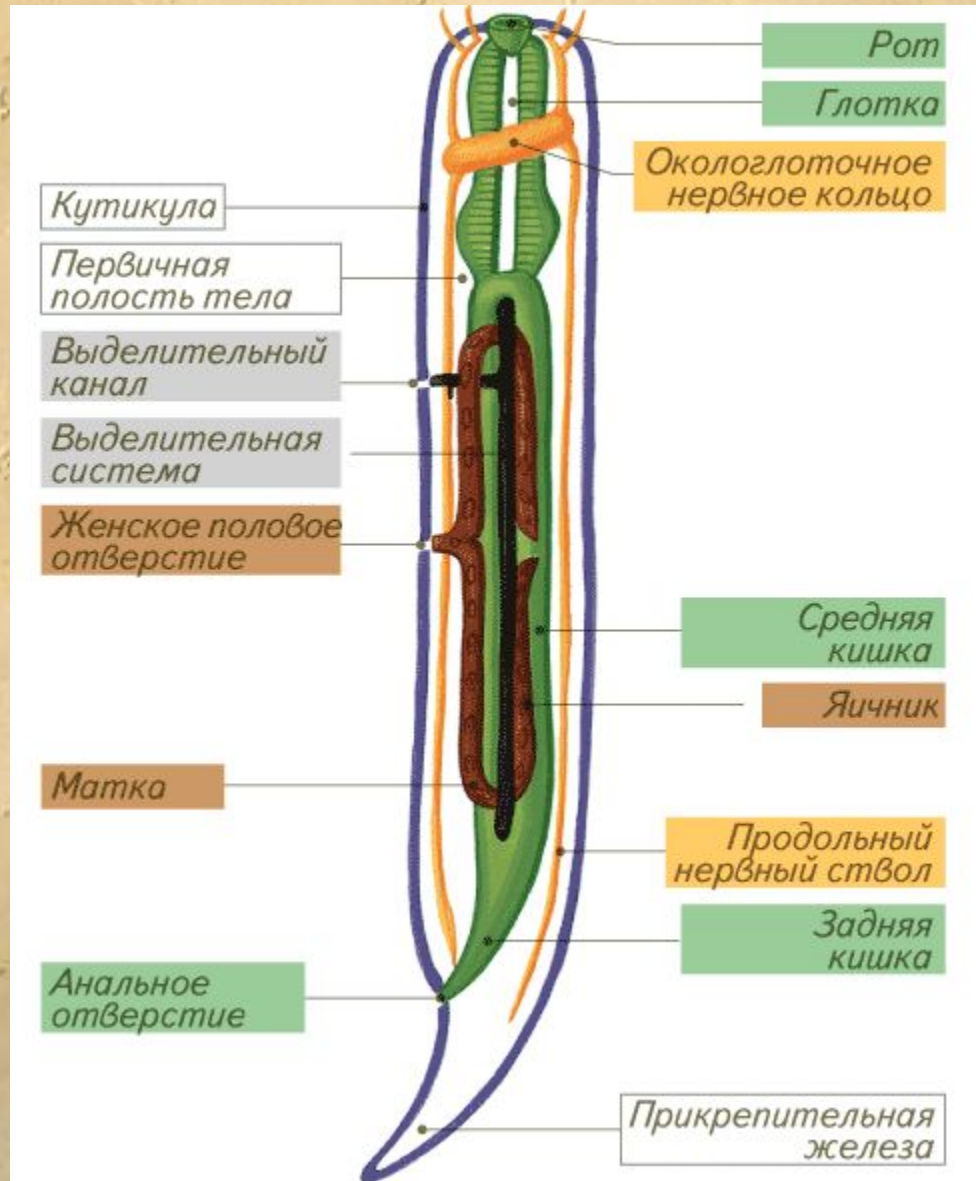
## ПЛАН СТРОЕНИЯ

Тело нечленистое, снаружи покрытое плотной белковой оболочкой — кутикулой. Реснички иногда отсутствуют. Под кутикулой расположена гиподерма (однослойная покровная ткань), соединенная со слоем мышц. Рост сопровождается линьками.



## ПЛАН СТРОЕНИЯ

- Рот на переднем конце тела.  
Есть анальное отверстие.  
Кишечник состоит из передней, средней и задней кишки.
- Выделительная система — протонефридии или кожная железа.
- Кровеносной и дыхательной систем нет.
- Нервная система состоит из одного или нескольких продольных нервных стволов и окологлоточного нервного кольца.
- Эти черви раздельнополые, реже гермафродиты.  
Оплодотворение чаще внутреннее.



## Размножение и развитие

Круглые черви чаще всего раздельнополы. У самцов развиты семенники, семяпроводы и семяизвергательный канал. У многих есть совокупительные органы — спикулы. Женские половые органы состоят из яичников, яйцеводов и матки. При оплодотворении самцы вводят спикулы в женское половое отверстие. Самки откладывают оплодотворенные яйца.

## Жизненный цикл человеческой аскариды

