

Тип Круглые черви Нематоды

Рогова Елена Валентиновна
МКОУ Васильевская ООШ

Круглые черви (нематоды) – это тип червей, имеющих вытянутое тело, круглое в поперечном разрезе, первичную полость тела и сквозную кишечную трубку.

- Свободноживущие нематоды обитают в почве, пресных водах и море. Их размеры очень малы и составляют всего 0,5-50 мм.**
- Многие представители стали паразитами и достигают 40 см.**

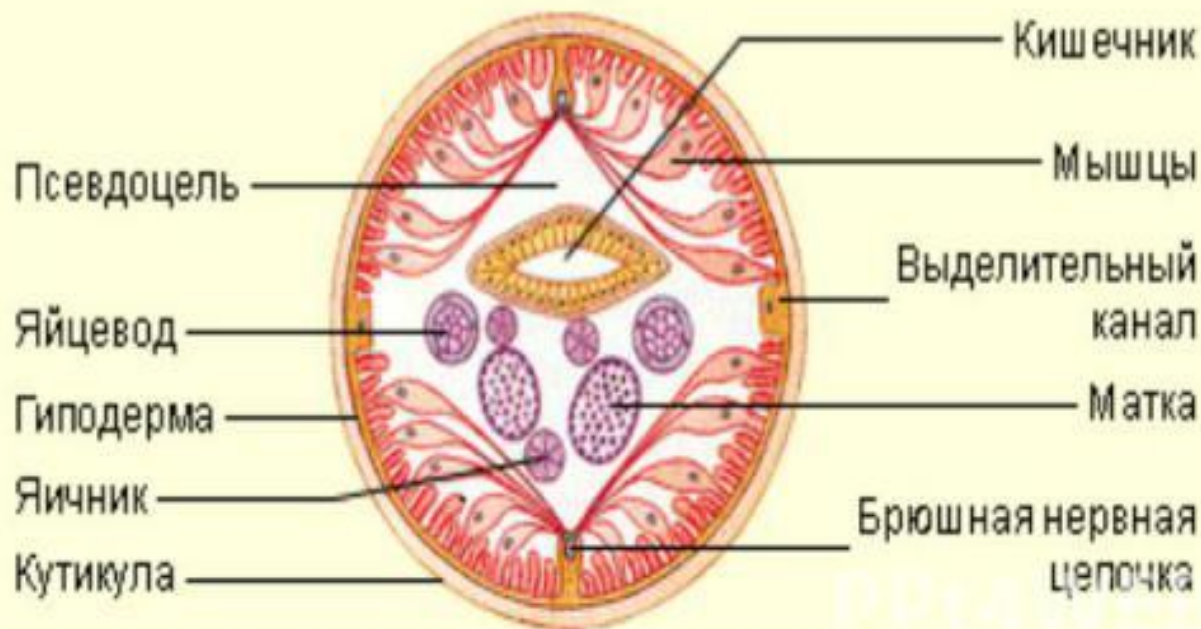
Аскарида человеческая

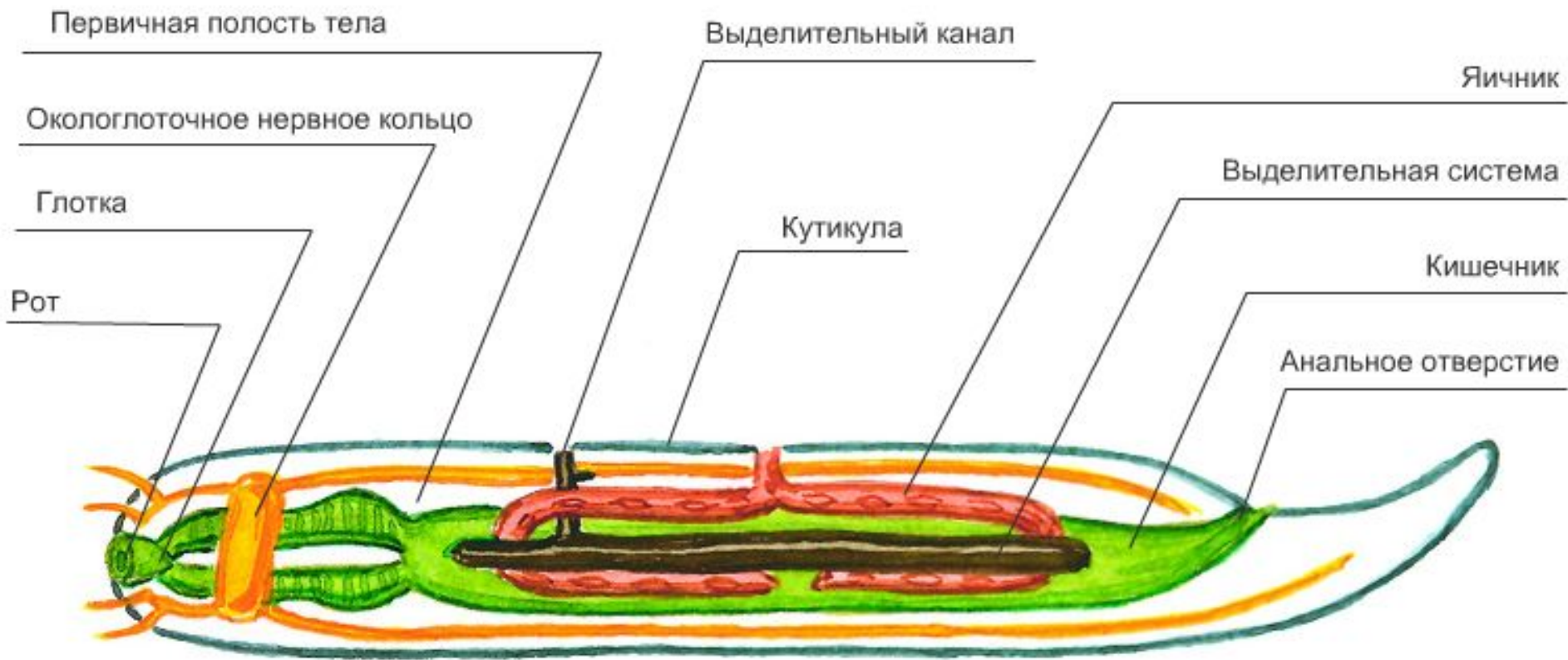


Окаменевшая нематода



Внешнее строение





Паразитические нематоды

- Они вызывают нематодные болезни растений или [нематодозы](#) у животных и человека.
- У поражённых растений наблюдается гибель корней, порча корнеплодов и образование галлов. Стеблевые нематоды вызывают растрескивание стеблей, гофрировку листьев и так далее.

Паразит сои



Галлы на растениях

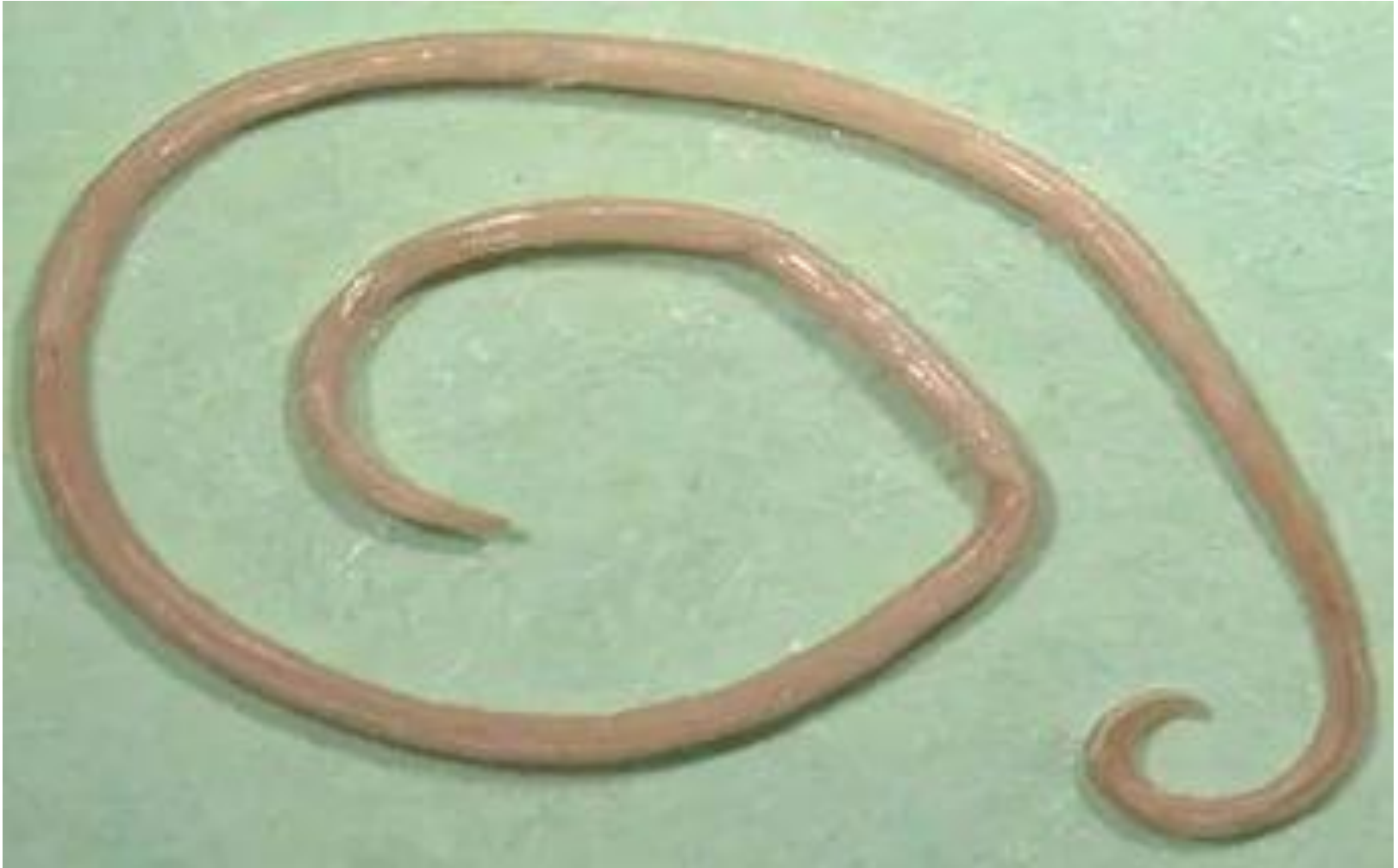


Нематода паразит кузнечиков



Наиболее известные паразиты человека среди круглых червей

- Аскарида



Наиболее известные паразиты человека среди круглых червей

- Острицы



Острицы (*Enterobius vermicularis*). Самцы и самки. ©

Наиболее известные паразиты человека среди круглых червей

- Трихинелла



Наиболее известные паразиты человека среди круглых червей

- Анкилостомы



Наиболее известные паразиты человека среди круглых червей

- Ришта



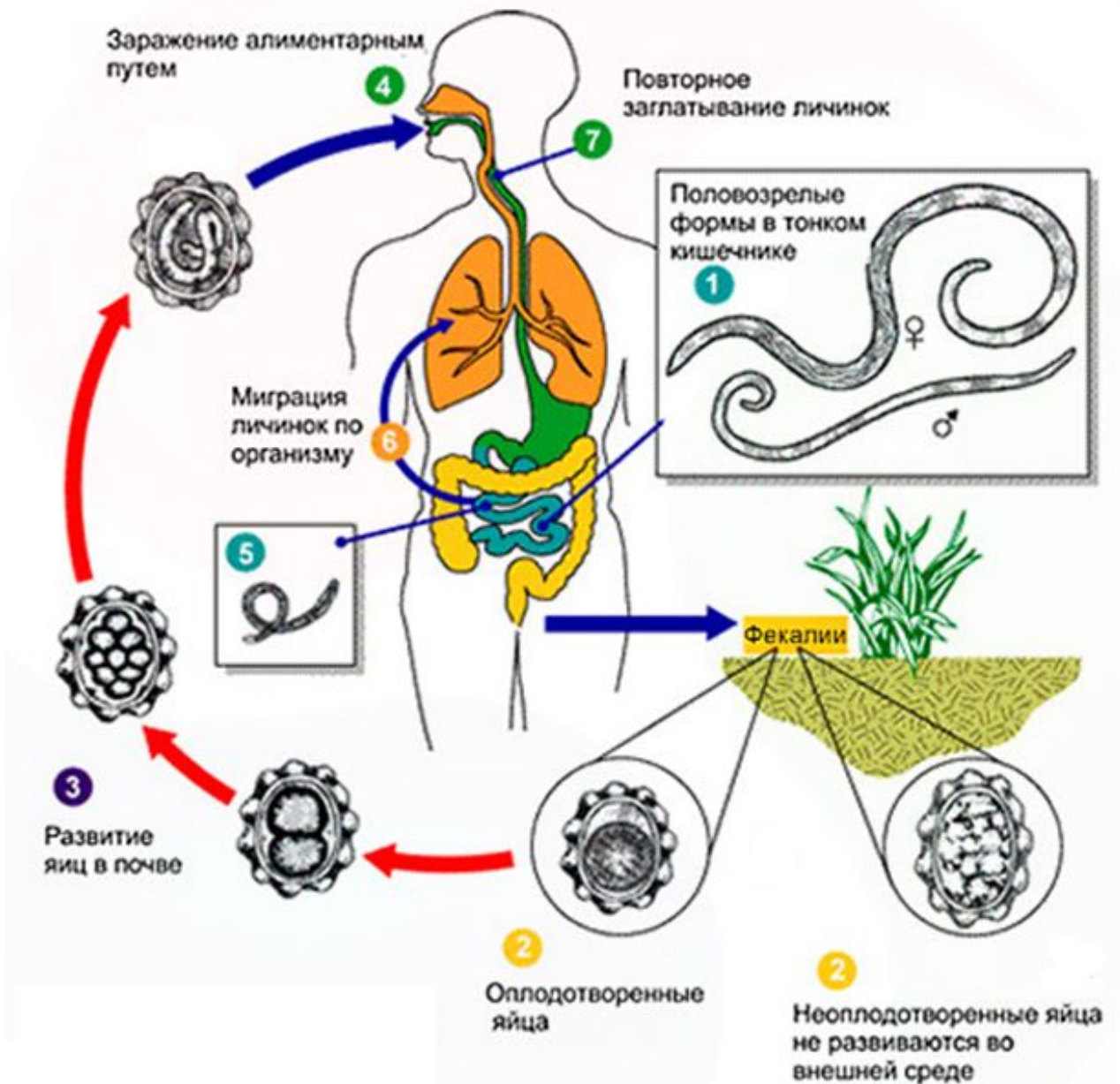
Наиболее известные паразиты человека среди круглых червей

- Токсокара





Цикл развития аскариды



Выберите признаки, характерные для круглых червей:

- 1. Тело плоское, иногда состоит из члеников;
- 2. Лучевая симметрия тела;
- 3. Тело круглое в поперечном сечении;
- 4. Трехслойные животные;
- 5. Двусторонняя симметрия;
- 6. Имеется анальное отверстие;
- 7. Тело плотное, упругое, покрытое кутикулой;
- 8. Органы чувств развиты слабо;
- 9. Раздельнополые;
- 10. Гермафродиты.