

*Урок в 7 классе
по теме:
«Семейство
Розоцветные»
класс «Двудольные»*

Подготовила учитель
биологии
школы – интерната №8
Цуцук Т.В.

Цель урока – выявить признаки семейства
Розоцветных как представителей
цветковых растений.

Задачи:

1. Выделить основные признаки и особенности строения органов растений семейства.
2. Многообразие видов семейства.
3. Значение растений семейства в природе и жизни человека.

Основные систематические группы Царства Растений

- Царство
- Отдел
- Класс
- Семейство
- Род
- Вид

Характерные признаки Покрытосеменных растений

Задание: Выбрать признаки Покрытосеменных.

1. Количество видов (250 тыс.)
2. Только древесные формы.
3. Самая молодая в эволюционном отношении группа.
4. Опыление происходит с помощью ветра.
5. Наличие хорошо развитых органов(корень, стебель, лист, цветок).
6. Семя лежит открыто на чешуе шишки.
7. Семяпочка защищена завязью.
8. Жизненные формы: деревья, кустарники, травы.
9. Опыление происходит ветром, насекомыми, птицами и т.д.
10. В древесине сосуды не развиты.
11. Наличие плода. Семенное размножение.

Признаки классов



Признаки	Класс Двудольные	Класс Однодольные
Корневая система	Стержневая 	Мочковатая 
Жилкование листьев	Сетчатое 	Параллельное или дуговое 
Околоцветник	Двойной 	Простой 
Количество семядолей в зародыше семени	Две 	Одна 

Отдел Покрытосеменные

```
graph TD; A[Отдел Покрытосеменные] --> B[Класс Двудольные  
Около 200 тыс. растений,  
почти 300 семейств]; A --> C[Класс Однодольные  
64 тыс. растений,  
85 семейств]; B --> D[Семейства:  
Крестоцветные  
Розоцветные  
Пасленовые  
Мотыльковые  
Сложноцветные и др.]; C --> E[Семейства:  
Лилейные  
Луковые  
Спаржевые  
Злаки и др.]
```

Класс Двудольные
Около 200 тыс. растений,
почти 300 семейств

Семейства:
Крестоцветные
Розоцветные
Пасленовые
Мотыльковые
Сложноцветные и др.

Класс Однодольные
64 тыс. растений,
85 семейств

Семейства:
Лилейные
Луковые
Спаржевые
Злаки и др.



Семейство Розоцветные (Розовые)





Розовые



САБЕЛЬНИК



РЕПЕШОК



МАНЖЕТКА



ЛАПЧАТКА



ЗЕМЛЯНИКА



МАЛИНА



Семейство Розовые

Розовые, ранее Розоцветные, семейство двудольных раздельнолепестных растений. Деревья, кустарники и травы, весьма разнообразного внешнего облика. Свыше 3000 видов (около 200 родов), преимущественно в умеренном и субтропическом поясах Северного полушария.

Среди розоцветных — плодовые: яблоня, груша, айва, вишня, абрикос, слива и другие

ягодные: малина, земляника, ежевика, морошка

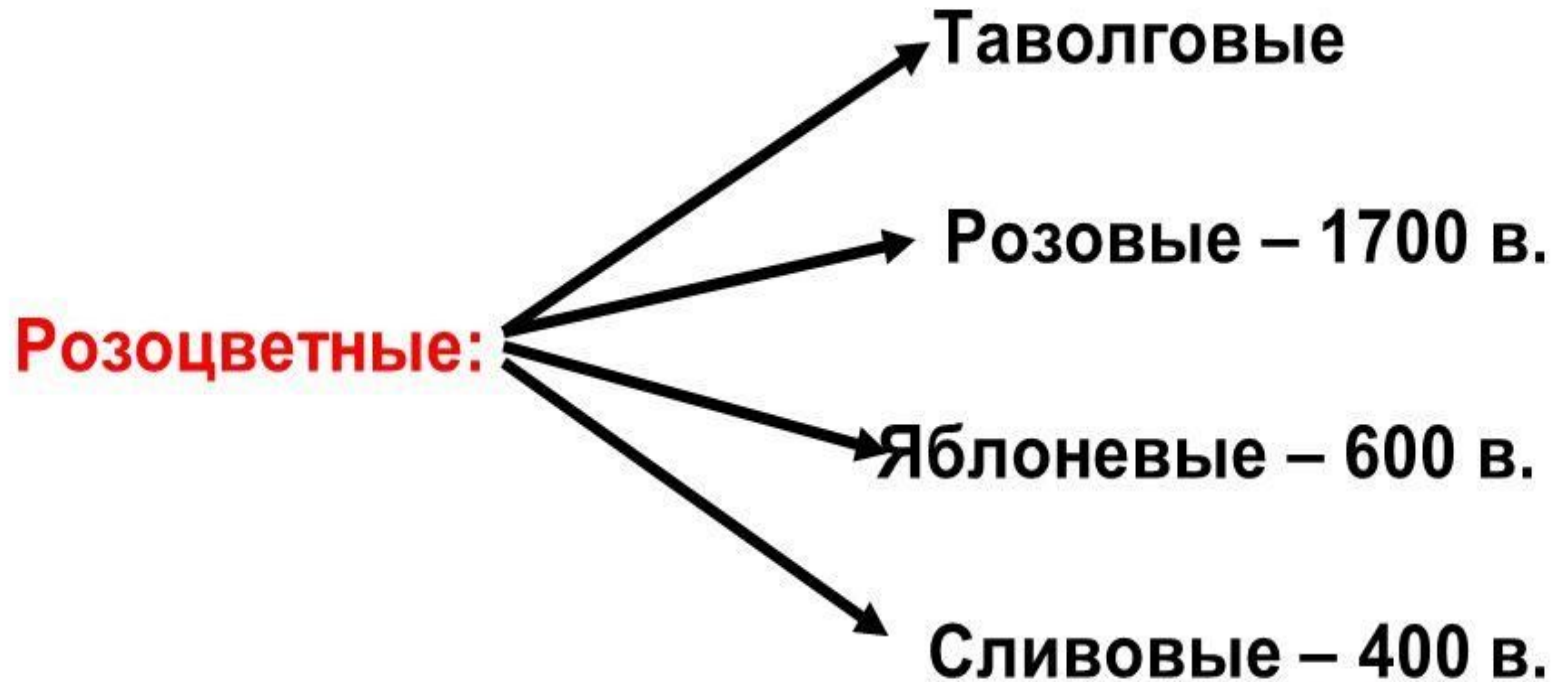
декоративные: спирея, боярышник и другие

эфирномасличные: роза, шиповник

лекарственные: красноголовник, кровохлебка и другие



Семейство розоцветные включают четыре подсемейства:



3000 видов

из них 35 видов в РК



Shared

Семейство
Подсемейства

Розоцветные

Спирейные

Розовые

Сливовые

Яблоневые

Роды

Спирея

Роза

Слива

Яблоня

Пузыре-

Дасифора

Терн

Груша

плодник

Ежевика

Алыча

Айва

Рябинник

Вишня

Рябина

Черешня

Ирга

Черемуха

Лавровишня

Кизильник

Миндаль

Мушмула

Абрикос

Боярышник

Персик

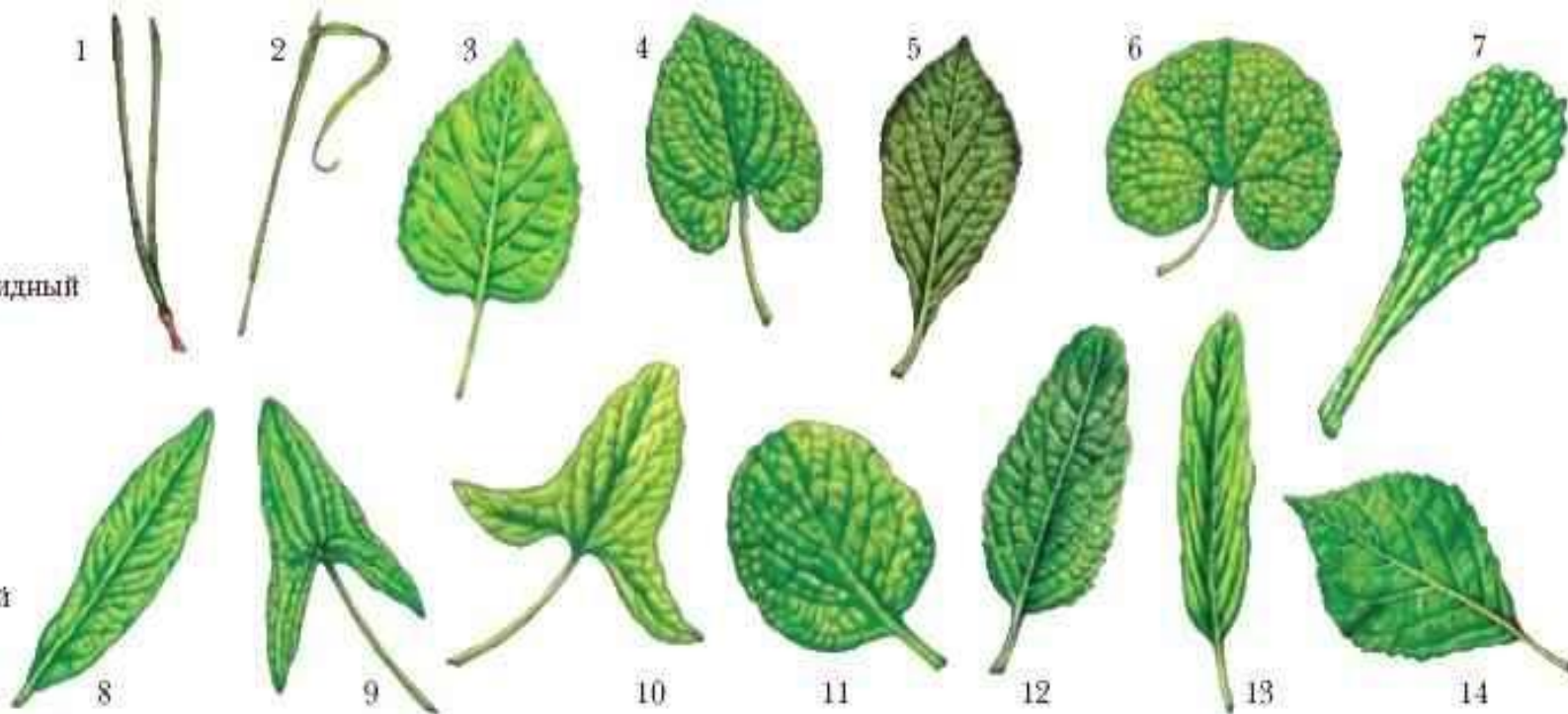
Бобовник

Внешне розоцветные очень разнообразны.



Простые листья:

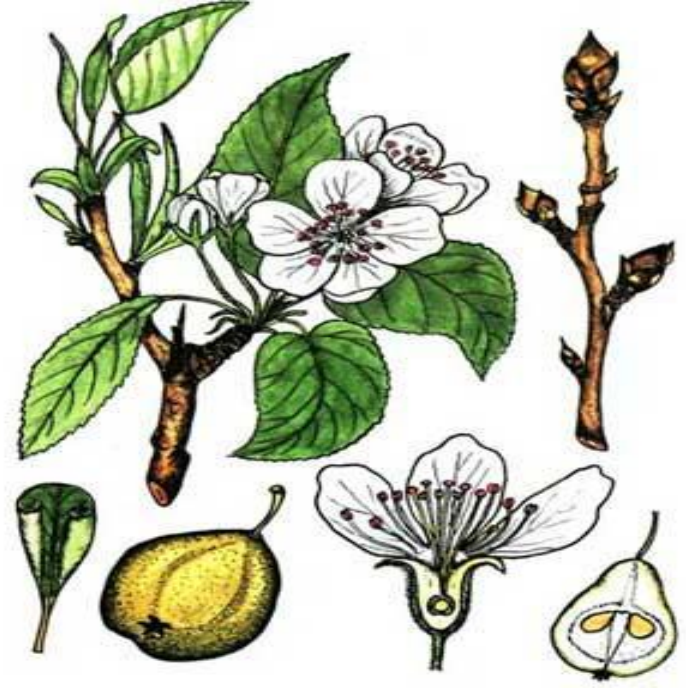
- 1 – игольчатый
- 2 – линейный
- 3 – яйцевидный
- 4 – сердцевидно-яйцевидный
- 5 – обратнояйцевидный
- 6 – почковидный
- 7 – лопатчатый
- 8 – ланцетный
- 9 – стреловидный
- 10 – копьевидный
- 11 – округлый
- 12 – овальный
- 13 – продолговатый
- 14 – ромбический



Сложные листья:

- 1 – перистосложный
- 2 – тройчатый
- 3 – пальчатосложный





Корневая система



стержневая корневая система
корневище



Пестик



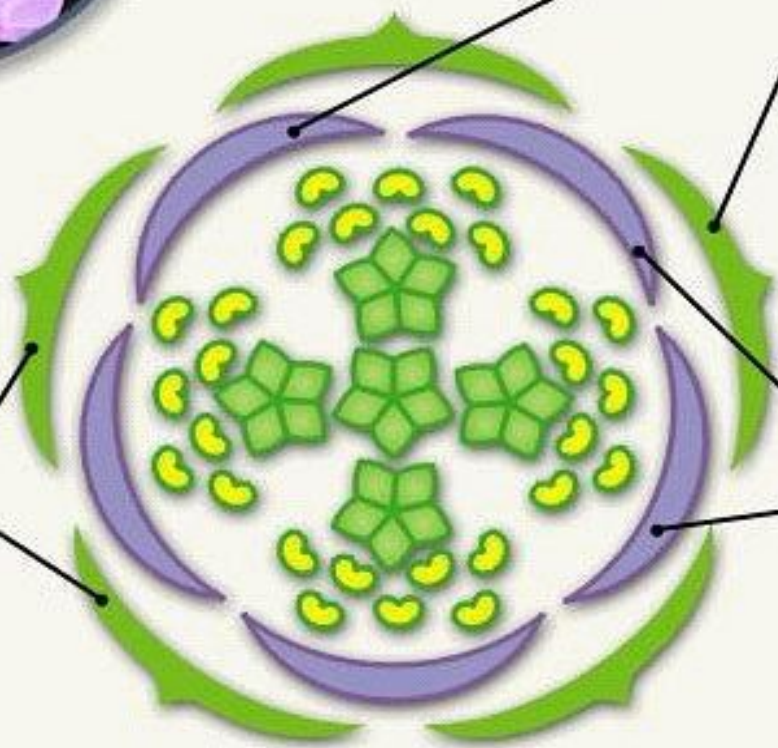


Двойной
околоцветник

Чашелистики

Лепестки

Цветок шиповника



ФОРМУЛА ЦВЕТКА

* $C_5L_5T_{\infty}P_1$

* - ЦВЕТОК ПРАВИЛЬНЫЙ

С - ЧАШЕЛИСТИК

Л - ЛЕПЕСТОК

Т – ТЫЧИНКА

П - ПЕСТИК

ТИПЫ СОЦВЕТИЙ



Кисть



Зонтик



Початок



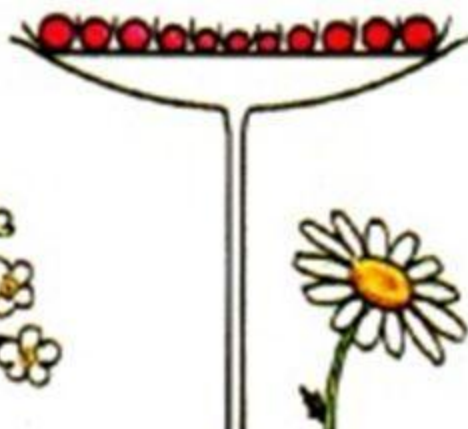
Головка



Колос



Щиток



Корзинка



Сложный
зонтик



Сложный
колос





Плоды



ежики

плоды



ИВАН ВЛАДИМИРОВИЧ МИЧУРИН (1855—1935)

- *Русский селекционер,
садовод-генетик*

Мичурин вывел более 300 сортов яблок, груш, слив, винограда, абрикосов, ежевики, смородины и табака.



Бессемянка мичуринская



Плоды крупные (120-130 г), плоско-округлые, со слабо заметными широкими ребрами. Окраска желтовато-зеленое, с широкими прерывистыми красными полосами, покрывающими почти весь плод. Мякоть зеленовато-желтая, нежная и сочная, кисло-сладкая, с приятным ароматом.

Сорт выведен И.В. Мичуриным в результате скрещивания сортов Скрыжапель и Бессемянка Комсинская. Это – осенний сорт, плоды созревают в середине сентября и хранится до января.

Антоновка обыкновенная



Плоды кислого вкуса,
дегустационная
оценка 4,5 , мякоть
с сильным ароматом,
лежкость – 3 – 4
месяца.

Самый распространенный сорт народной селекции. Встречается повсеместно. Деревья умеренного роста, с округло-раскидистой, иногда плоской кроной средней густоты. Сорт зимостойкий.

Память Мичурина



Плоды достаточно крупные (100 – 110 г). Окраска желтая с ярко-красными размытыми полосками. Мякоть сочная, мелкозернистая, кисло-сладкая, превосходного освежающего вкуса.

Выведен путем отбора из сотра Шампарен-китайка. Это позднезимний сорт. Плоды собирают после первого октября. В холодильнике они хранятся до апреля-мая, иногда до июня.



Бельфлёр-китайка

Сорта, выведенные И.В. Мичуриным

- Мичурин сам вывел более 300 сортов яблонь, груш, вишни, слив и других плодово-ягодных культур. Многие из них и сегодня считаются непревзойденными по своим качествам.



Мичуринская
бесемянка



Пепин
шафранный



Плодородная
Мичурина



Антоновка
шестисотграммовая



Восковое



Вишня
ультраплодна
я



Вишня Краса
севера



Абрикос Сацер

Значение растений семейства Розоцветные

1. Лекарственные
2. Пищевые (плодово – ягодные)
3. Декоративные (садово – парковые)
4. Техническое сырье
5. Косметология, парфюмерия
6. Дикорастущие.

Лапчатка
гусиная



Кровохлебка
лекарственная



Боярышник
красавокрасный



Репешок
аптечный



Кровохлёбка

Многолетнее травянистое растение с толстым горизонтальным одревесневающим корневищем и отходящими от него тонкими корнями. Стебли одиночные или их несколько, высотой до 100 см, полые, в верхней части ветвистые. Прикорневые листья длинночерешковые, непарноперистые, голые, с многочисленными листочками, сидящими на черешках, и с прилистниками, расположенными у основания черешков.

В медицине применяют отвары и экстракт из корневищ и корней как вяжущие и кровоостанавливающее средство. В народной медицине наружно отвар корневищ и корней употребляют в виде влажных компрессов при различных воспалительных процессах кожи и в виде полосканий при воспалительных процессах полости рта и горла.





Тест. Выберите номера верных ответов.

1. Цветок имеет 1 пестик и 6 тычинок.
2. В цветке много тычинок.
3. Венчик состоит из 4 лепестков.
4. Чашечка состоит из 5 сросшихся чашелистиков.
5. Чашечка состоит из 5 свободных лепестков.
6. В цветке пестиков много или один.
7. Чашечка состоит из 5 свободных чашелистиков.
8. Корневая система мочковатая.
9. Корневая система стержневая.
10. Жилкование листа сетчатое.
11. Жилкование листа параллельное.

Особенности строения розоцветных

Часть растения	Признаки
Корневая система	стержневая
Стебель	Прямостоячий, иногда ползучий, усы
Листья	Простые или сложные, с сетчатым жилкованием
Соцветие	Соцветия или одиночные цветки
Цветок	5 чашелистиков, 5 лепестков венчика, много тычинок и 1 или много пестиков
Плоды	Разнообразные, чаще всего сочные
Семя	Две семядоли

СИНКВЕЙН

Существительное, которое
нужно осмыслить (тема)

Два прилагательных, характеризую-
щих данное слово

Три глагола: действия, которые
производит существительное

Фраза из четырёх слов, передающая
отношение к теме

Синоним к первому слову, который
содержит вывод, резюме.



Русский  Огород®
Лучшее из возможного!







Синквейн

Семейство розоцветные

1.Роза.

2.Нежная, красивая.

3.Растет, цветет, пахнет.

4. Роза – царица цветов. Розоцветные – семейство богатое, знатное.

5.Восторг.

Синквейн

семейство Розоцветные

1. Земляника.
2. Нежная, вкусная, сочная.
3. Растет, ползет, радуется.
4. Земляника – служит источником
витаминов.
5. Розоцветные.

6. Домашнее задание: стр. 80 - 83 учебника,

-составить кроссворд на тему «Розоцветные»;

-выполнить аппликацию «Цветок розоцветных»;

-подготовить сообщения по группам семейства:

а) крестоцветные;

б) пасленовые;

в) бобовые (использовать инструктивную карту характеристики семейства).

**Спасибо за работу!
Молодцы!.**



