

ПРАВИЛА ИГРЫ

Изначально у каждого игрока:

- 1 ум. При потере ума теряется способность говорить, разрешается только писать свои соображения на листке бумаги.**
- 1 жизнь. При потере жизни игрок превращается в зомби – теряет способность и говорить, и писать – можно изъясняться лишь знаками и жестами.**

Изначально у группы:

- Мудрость – возможность пользоваться литературой**

**Вам предлагается
виртуальное путешествие
на машине времени по эпохам
планеты Земля.**

**Задача - пройти
все испытания
и вернуться
домой.**



Проникновение в систему

Чтобы попасть в машину времени, необходимо вспомнить основные ароморфозы растений и ЖИВОТНЫХ.



эре

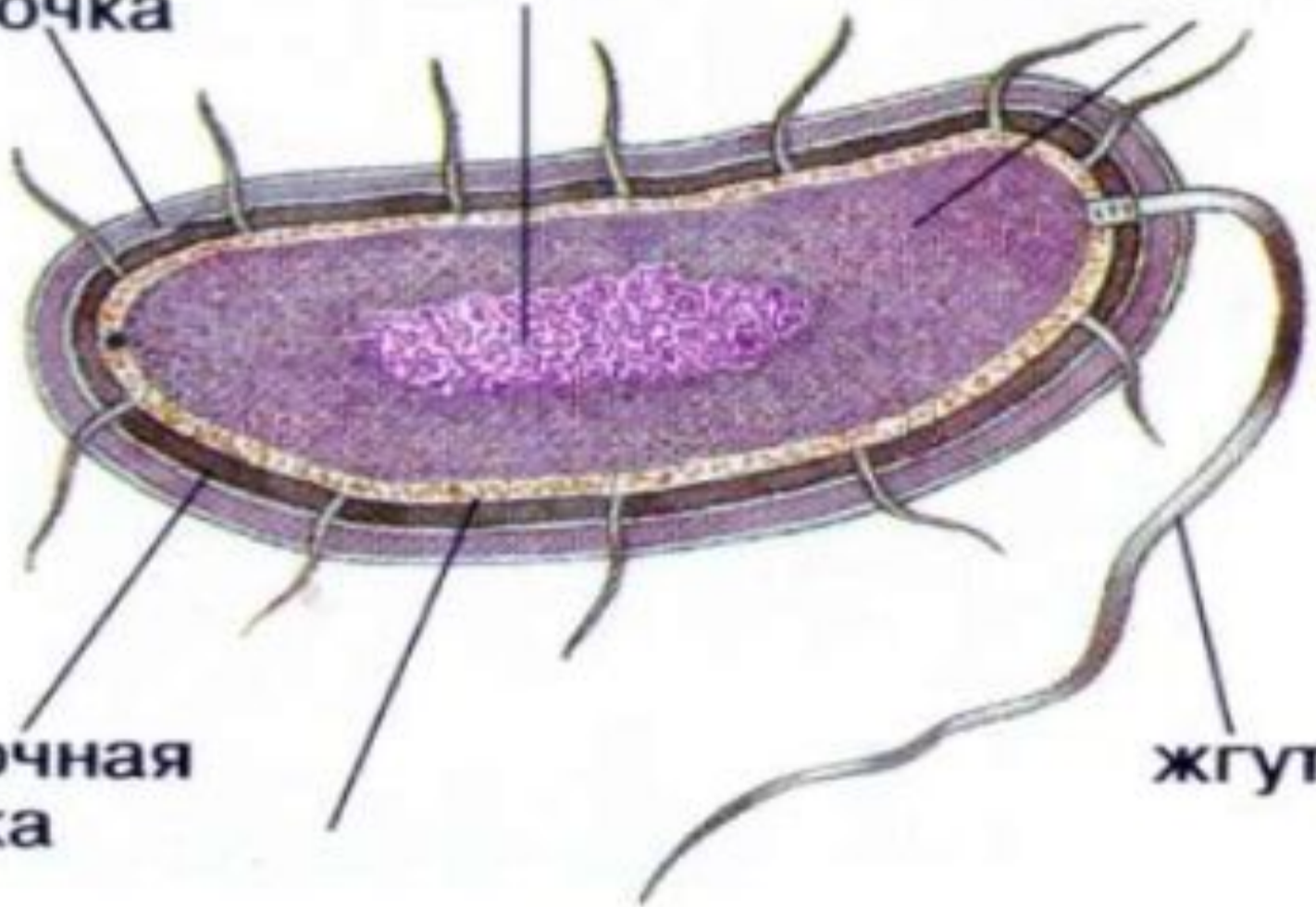
Необходимо воссоздать организм, в котором будем путешествовать.

Нарисуйте на листе ватмана схему строения первого живого организма, подпишите его структурные элементы

внешняя оболочка

ДНК

цитоплазма



клеточная стенка

жгутик

плазматическая мембрана

**В ком будете
путешествовать**

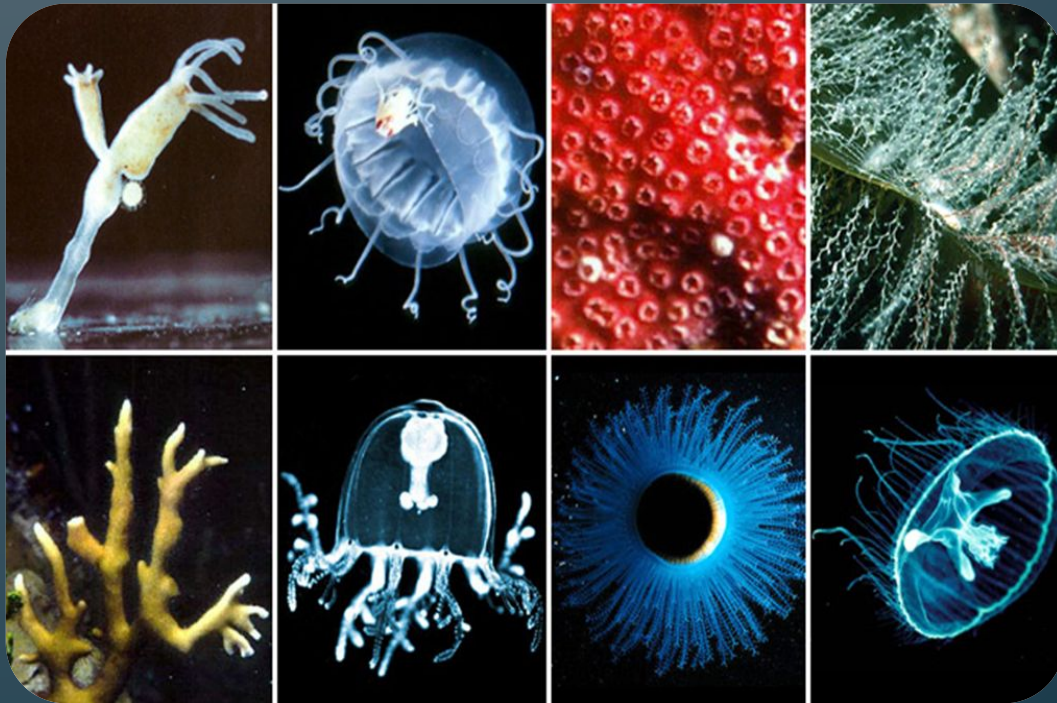
дальше ?



**в одноклеточном в
одноклеточном
растении
животном**

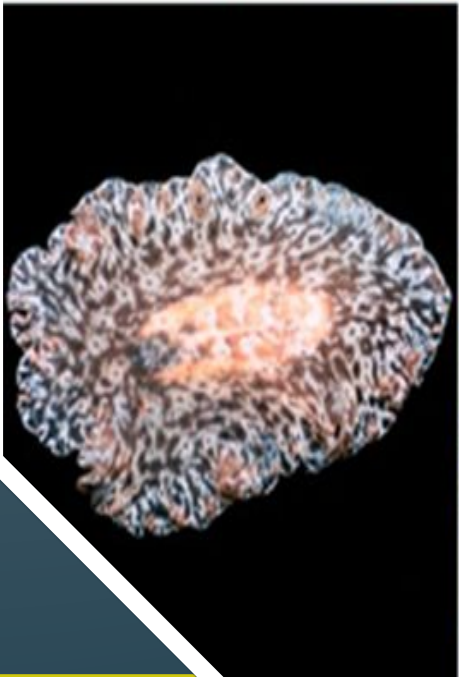
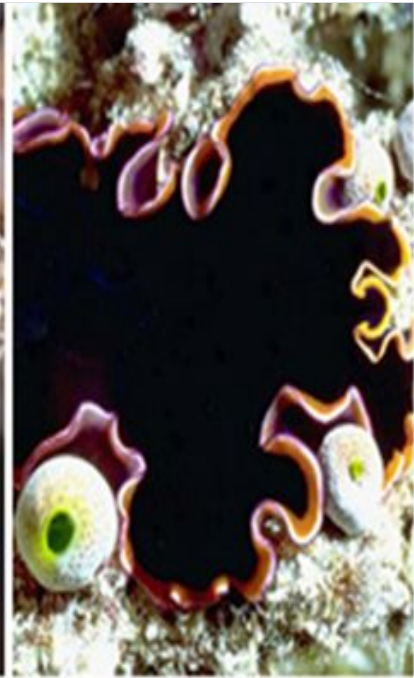
Протерозойская

эра



**В машине времени
сбой!!!**

**Появился третий слой
клеток, ТЕЛО ПЛОСКОЕ,
нервная система
лестничного типа,
пищеварительная
система замкнутая. Кто
это??????**



Второе изменение!

Тело стало округлым в поперечном сечении и разделенным внутри на сегменты. Нервная система по-прежнему лестничная, но пищеварительная система незамкнутая. Появилась кровеносная система и наружные жабры. Кто это???



Третье изменение!
Появился наружный
скелет из хитина,
появились конечности,
состоящие из члеников.

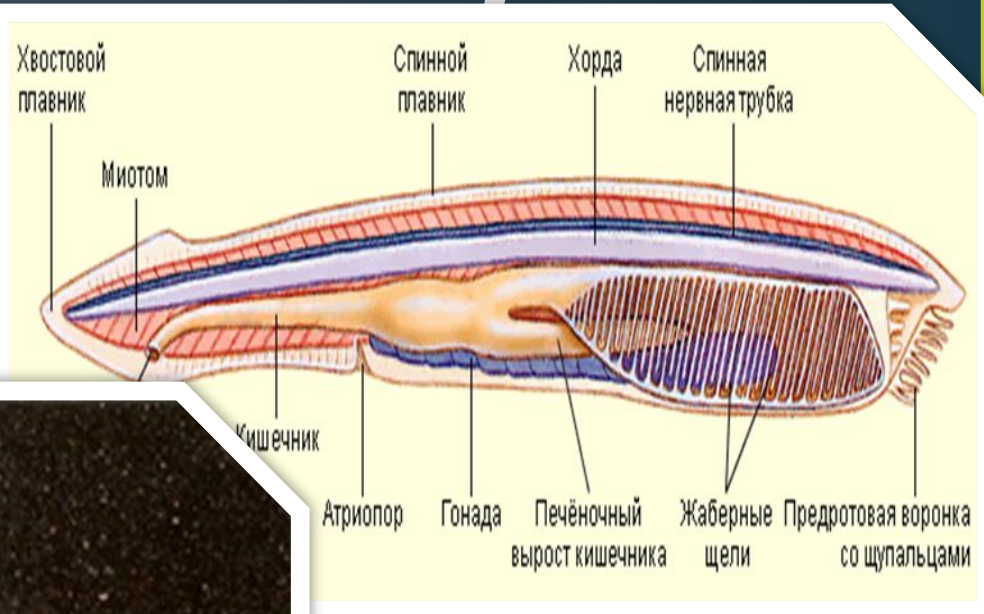
А это кто

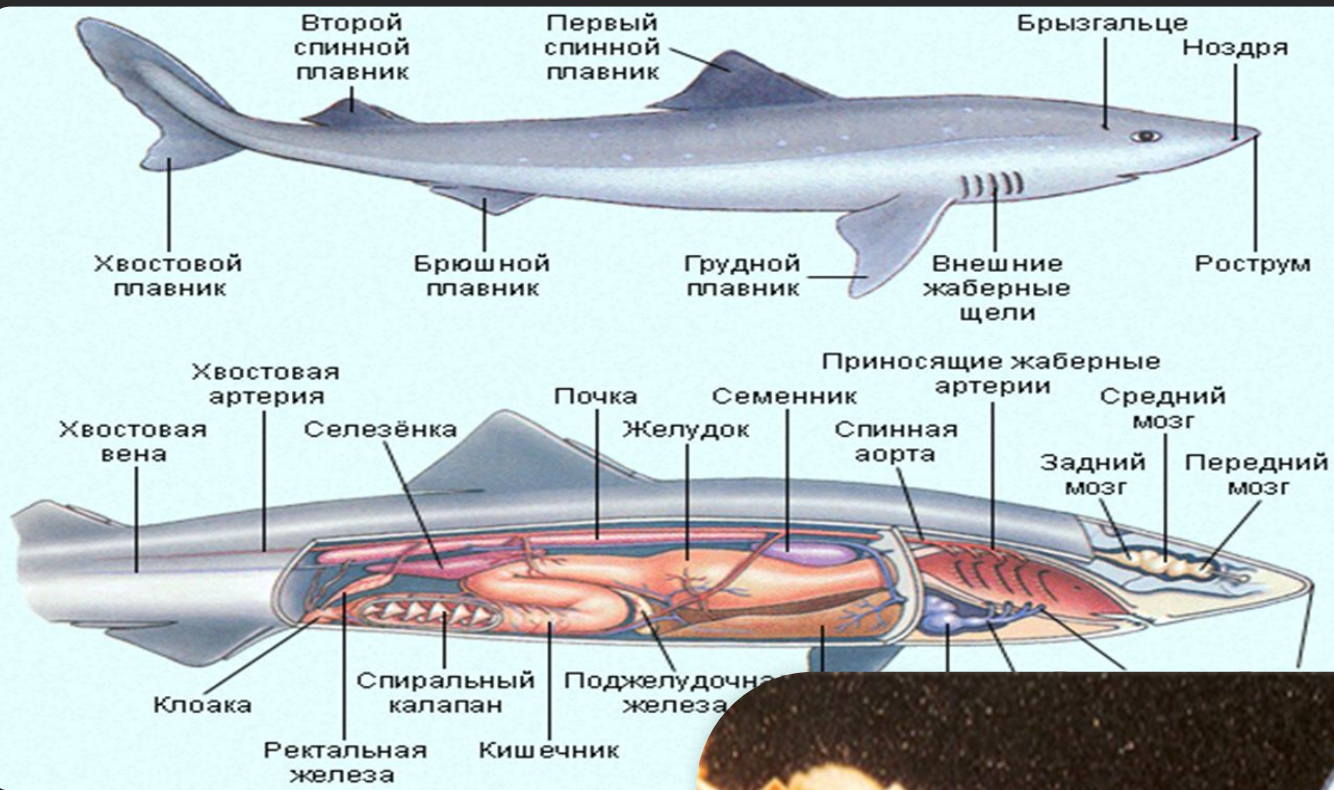
???

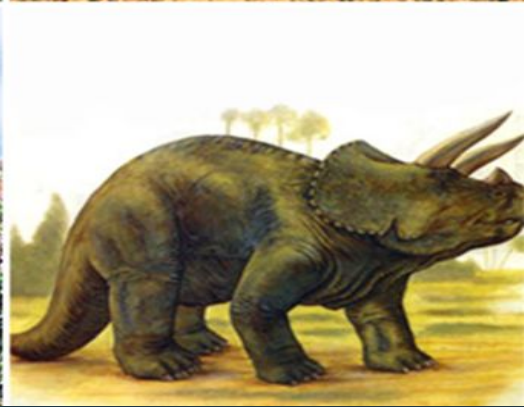
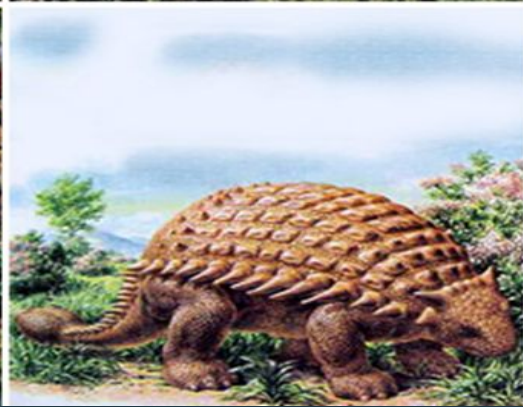
**Тип членистоногие.
Трилобиты.**



Палеозойская эра



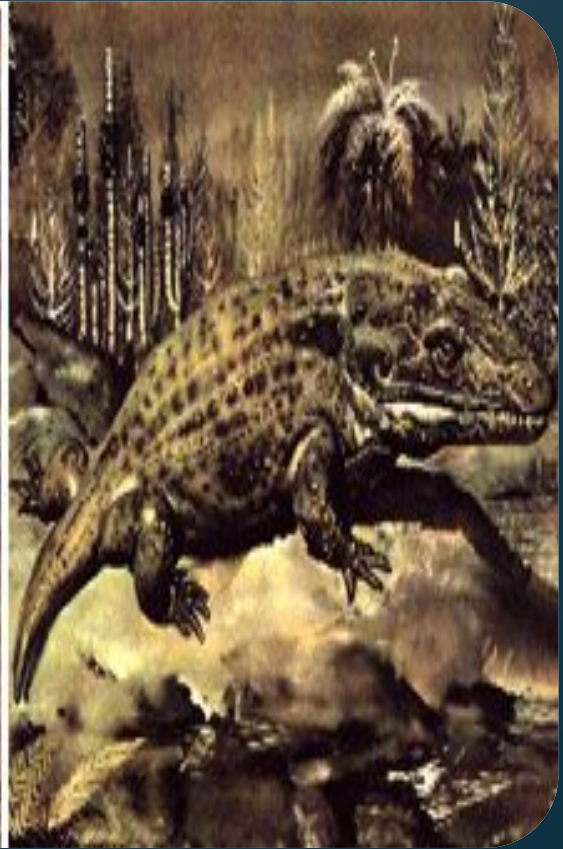




Мезозойская эра

Когда на сушу «вышли» первые животные, там уже росли растения, которыми они могли питаться. В свою очередь, когда первые растения «вышли» на сушу, там уже был тонкий слой почвы, в котором они могли расти. Какие живые организмы первыми вышли на сушу и создали первый слой почвы? Чем они питались?

Стегоцефалы



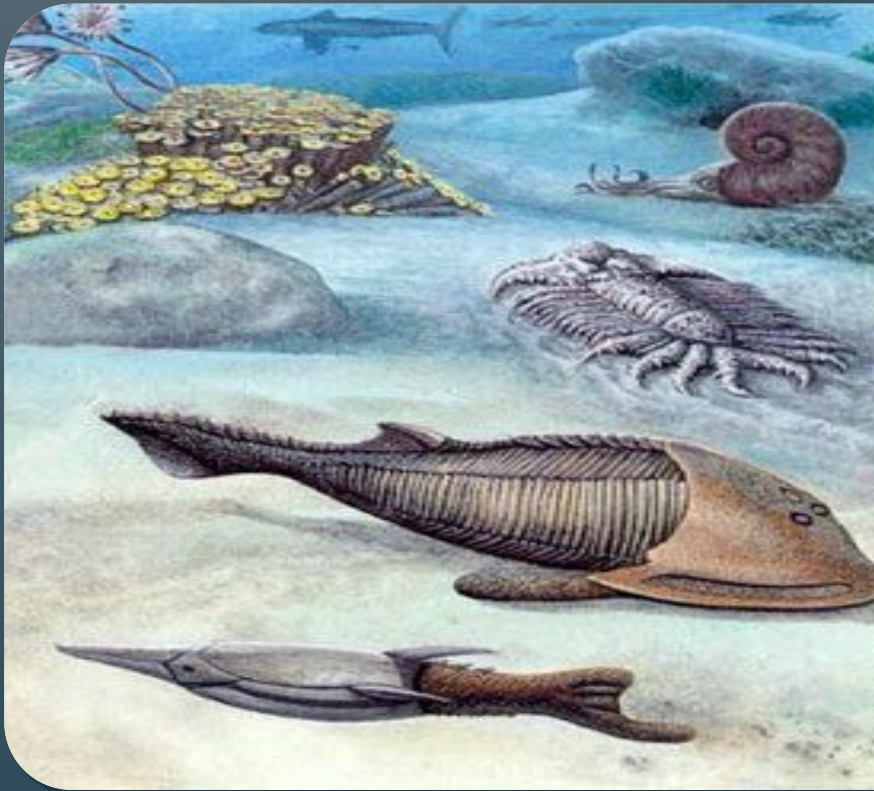
Кайнозойская эра

Найдите и исправьте ошибки в тексте

Кайнозойский период состоит из трех эр: сначала антропоген, затем палеоген и последним идет неоген. В палеогене появились все отряды млекопитающих, а птицы и насекомые господствовали. В неогене происходило вымирание мелких динозавров, которые не успели вымереть в мезозое. Также в неогене вымерла основная масса первозверей. В антропогене появился человек. В антропогене появились саблезубые тигры, мамонты и другие гигантские рептилии. Кроме того, в антропогене появились человекообразные обезьяны. Что касается растительного мира, то здесь в течении всего кайнозоя происходило постепенное вымирание покрытосеменных и все большее преобладание голосеменных.

Выход из игры

Для этого нужно привести в порядок все свои запасы ума и жизней



***Спасибо
за игру!!!***