

Муниципальное казенное общеобразовательное
учреждение
СОШ»

МКОУ «Быковская



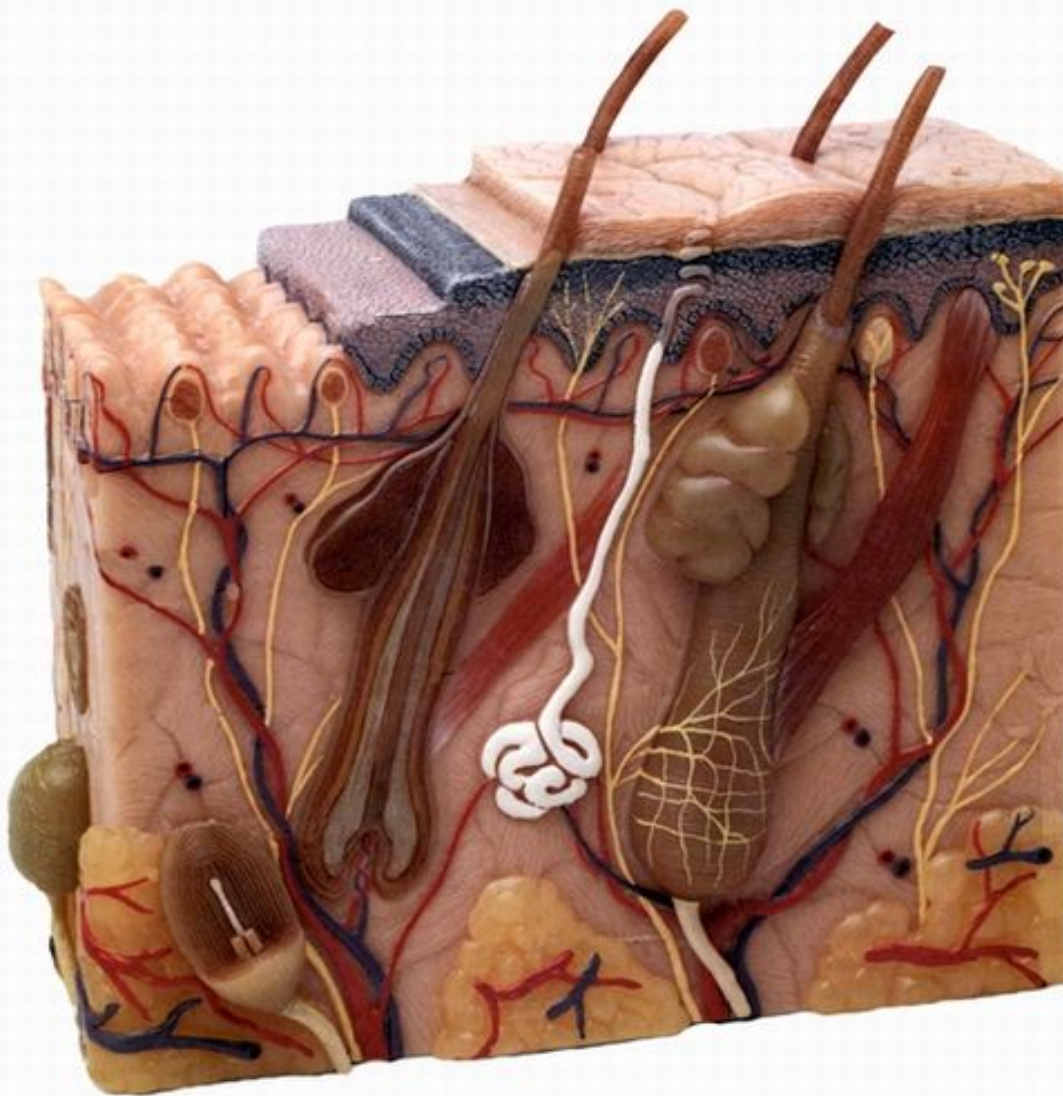
**КОЖА –
наружный
покровный орган.**

**Выполнила учитель биологии
Маркова Л.В.**





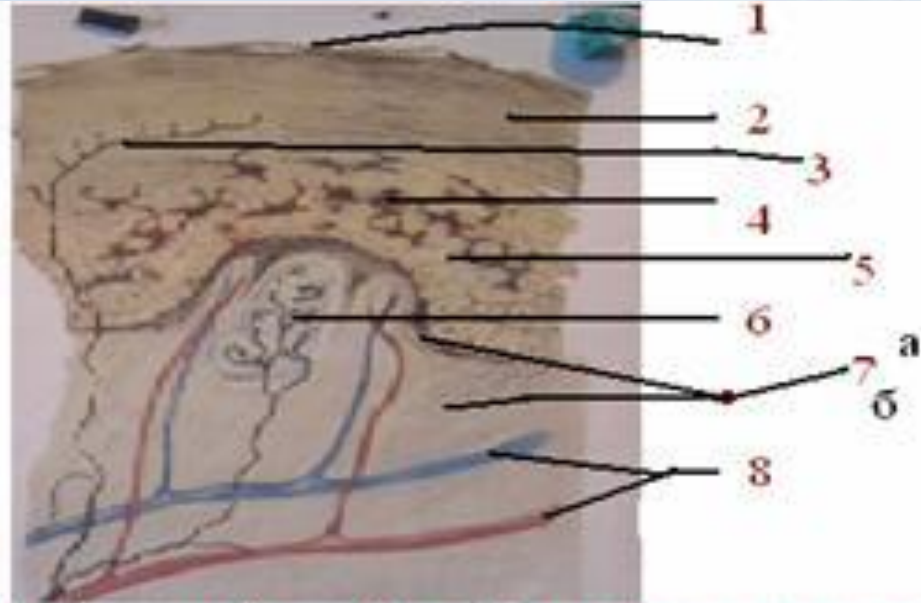
Строение кожи (слои кожи)



эпидермис

дерма

гиподерма
(подкожная
жировая
клетчатка)



- 1- Роговой слой с мёртвыми клетками
чешуйки-слущиваются постоянно обновляются
- 2-клетки эпидермиса. (5-30 дней)
- 3-Болевые рецепторы. 4-Меланоцидные клетки.
- 5-Базальный слой(стволовые клетки)
- 6-Рецепторы тактильные (в соединит. тк. оболочке)
- Дерма. (сосочковый слой) 7а-7б-кровеносные
сосуды
(сосочковый слой)Потовые и сальные жел.
еза, корни волос.

Производные кожи



железа

ПОТОВЫЕ

сальные

экриновые

апокриновые

По всей коже

Подмышечные

Паховые

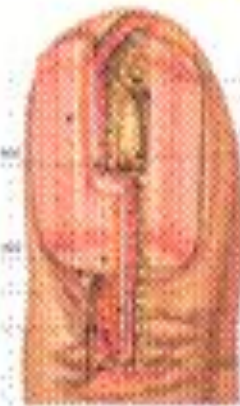
*Слуховой
проход*

Веки

ВОЛОСЫ



НОГТИ



Рецепторы кожи

Роль связи с внешней средой

восприятие

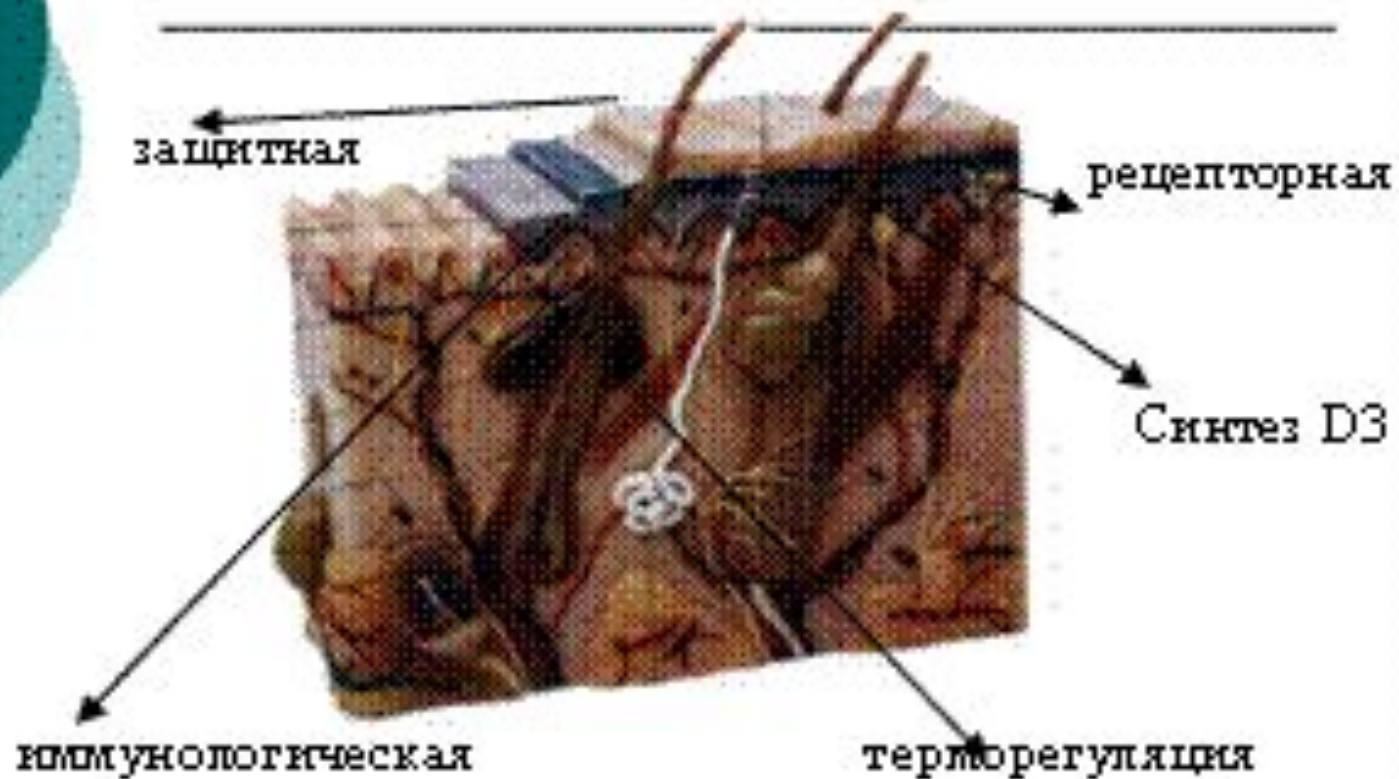
1

- Прикосновение и характер предмета (1 в капсуле)-тактильные
- Давление и вибрация (2 рецептор в тройной капсуле)





ФУНКЦИИ КОЖИ



Строение и функции кожи

Слои кожи	Особенности строения	функции
?	?	?
?	?	?
?	?	?

Слой	Строение	Функция
Эпидермис	Многослойный эпителий. Верхний слой - мертвые роговые чешуйки; нижний -мальпигиев слой (живые к-ки зернистого эпителия--- деление);базальный слой. Содержит пигмент-меланин.	Защитная
Дерма	Плотная волокнистая соединительная ткань, есть кровеносные сосуды, нервы, потовые и сальные железы, волосяные луковицы, корни ногтей.	Защитная Чувствительная Дыхательная Обменная Терморегуляторная
Подкожная жировая клетчатка	Рыхлая соединительная ткань	Защитная Терморегуляторная Запасающая

Ассоциативные пары слов

1. Эпидермис – поверхностный ороговевший слой, поверхностные мертвые клетки слущиваются как чешуйки – перхоть на голове.
2. Выделение сальных желез на поверхности грязной кожи. Сало является питательной средой для бактерий.
3. Пот на коже высыхает его состав содержит вещества, содержащиеся в моче.
4. На границе эпидермиса и дермы находится базальный слой живых клеток, обеспечивающих регенерацию.
5. Дерма содержит эластичные волокна.
6. В клетках кожи содержится пигмент меланин, который определяет цвет кожи.
7. 2-3 млн. потовых желез выделяют пот
8. Ноготь является производным кожи.

Ассоциативные пары слов

(упражнения для запоминания)

При запоминании ученики связывают пары по смыслу, устанавливают логические связи, стараясь запомнить для дальнейшего воспроизведения.

Эпидермис – перхоть.

Сало – бактерия.

Пот – моча.

Регенерация - Базальный слой

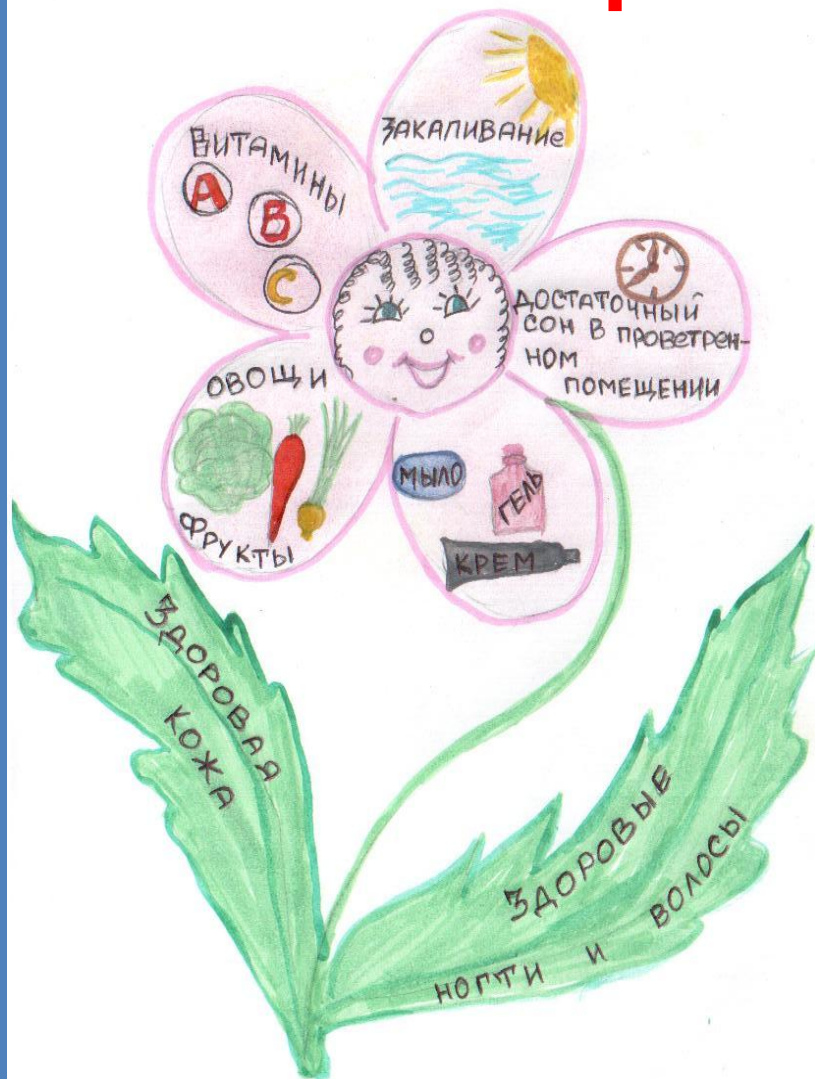
Дерма – эластичные волокна.

Меланин – цвет.

2-3 млн. – выделение.

ноготь - Производные кожи

Кожа – зеркало здоровья





Гигиена и здоровье,
Спорт, закаливание, труд
Травы овощи и фрукты
Рука об руку идут.
Маски, ванны и массажи
Нам полезны, спора нет,
Ну а лень, обжорство,
пьянство
Оставляют только след.
Кожа-зеркало здоровья!
Все недаром говорят.
Ты запомни это точно.
Это важно для ребят.