

Тип Членистоногие



Ракообразные



Паукообразные



Насекомые

Класс Насекомые

Это самая многочисленная группа животных, насчитывающая около 1,5 млн видов.

В отличие от ракообразных и паукообразных у них 3 пары ног, а тело четко разделено на голову, грудь и брюшко.

Жесткокрылые



Перепончатокрылые



Прямкрылы



Двукрылые



Чешуекрылые



Равнокрылые



Стрекозы



Найди лишнего



Найди лишнего



Найди лишнего



Найди лишнего



Найди лишнего



Рыжий лесной муравей



Медоносная пчела



Тутовый шелкопряд

Медоносная пчела



Прокопович Пётр Иванович





Полиформия пчёл

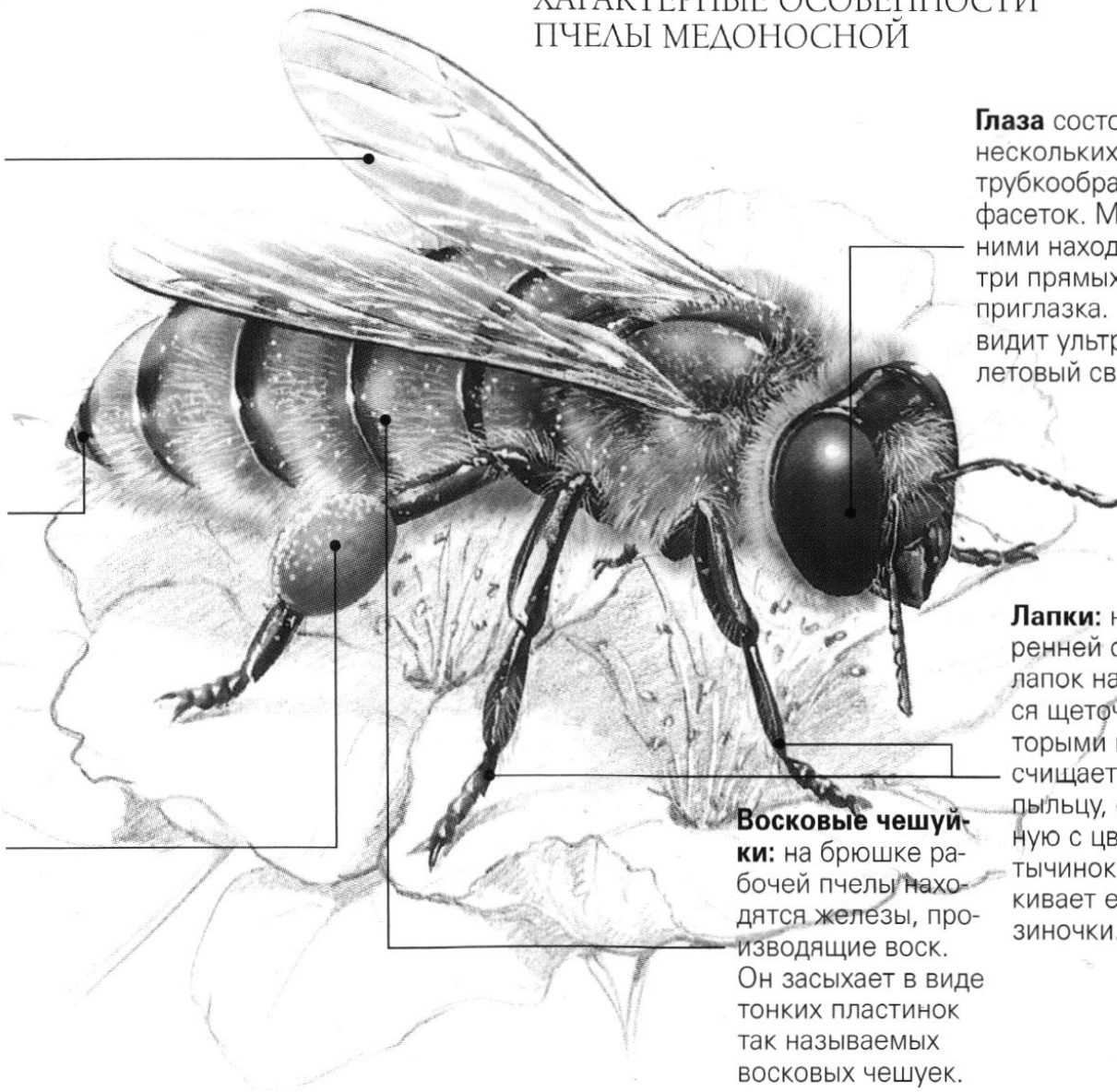
Признаки сравнения	НАЛИЧИЕ В ПРЕДЕЛАХ ОДНОГО ВИДА ОТЛИЧАЮЩИХСЯ ПО ВИДУ ОСОБЕЙ, НЕ ИМЕЮЩИХ ПЕРЕХОДНЫХ ФОРМ		
	Матка	Грушень	Рабочая пчела
размеры	18-20мм	15-16 мм	12-14мм
Количество особей в семье	1	Несколько сотен	70 000
Из каких яиц развиваются	оплодотворённых	неоплодотворённых	оплодотворённых
Время развития	16 дней	24 дня	22 дня
Сроки жизни	До 5 лет	1 сезон (лето-осень)	35-45 дней летом 6-9 месяцев зимой
Выполняемые функции	Спаривание и откладывание яиц	Спаривание	Чистка и охрана улья, кормление, сбор пищи, строительство сот

ХАРАКТЕРНЫЕ ОСОБЕННОСТИ ПЧЕЛЫ МЕДОНОСНОЙ

Крылья: две пары соединенных и прикрепленных жилками перепончатых крыльев. Во время полета крылья соединяются с помощью крючочков.

Жало: ужалив человека или теплокровное животное пчела гибнет. Заусенцы на жале не позволяют вытащить его, поэтому жало обрывается и пчела погибает.

Корзиночка: имеет гладкое дно. На его краю вырастает несколько крепких волосков, которые поддерживают пыльцу, приносимую в улей.



Глаза состоят из нескольких сот трубочкообразных фасеток. Между ними находятся три прямых глаза, прищипка. Пчела видит ультрафиолетовый свет.

Лапки: на внутренней стороне лапок находятся щеточки, которыми пчела счищает с тела пыльцу, собранную с цветочных тычинок и вталкивает ее в корзиночки.

Восковые чешуйки: на брюшке рабочей пчелы находятся железы, производящие воск. Он засыхает в виде тонких пластинок так называемых восковых чешуек.



ЯЙЦО
(3 дня)

Личинка
(6 дней)

Куколка
(12 дней)

Рабочая пчела

Чистильщик

Кормилец

Строитель

Охранник

Фуражир

МЁД

ферменты, мин.
вещества,
микроэлементы,
органич.
Кислоты,
витамины,
фитонциды

Прополис
эфирные
масла, воск.
пыльца

**Маточное
молочко**
(королевское желе)
Минеральные соли,
гормоны,
микроэлементы,
витамины

Пчелиный яд
противовосполительное.
обезболивающее,
иммунитет
Противомикробное
сасудорасширяющее

Воск

Витамин А,
противомикробное,
питательное и
регенерирующее
действие

Цветочная пыльца

Минеральные соли,
микроэлементы, много
витаминов. Орг. кислоты

