

Органы цветковых растений

Проверочный тест по биологии



Митина Л.В

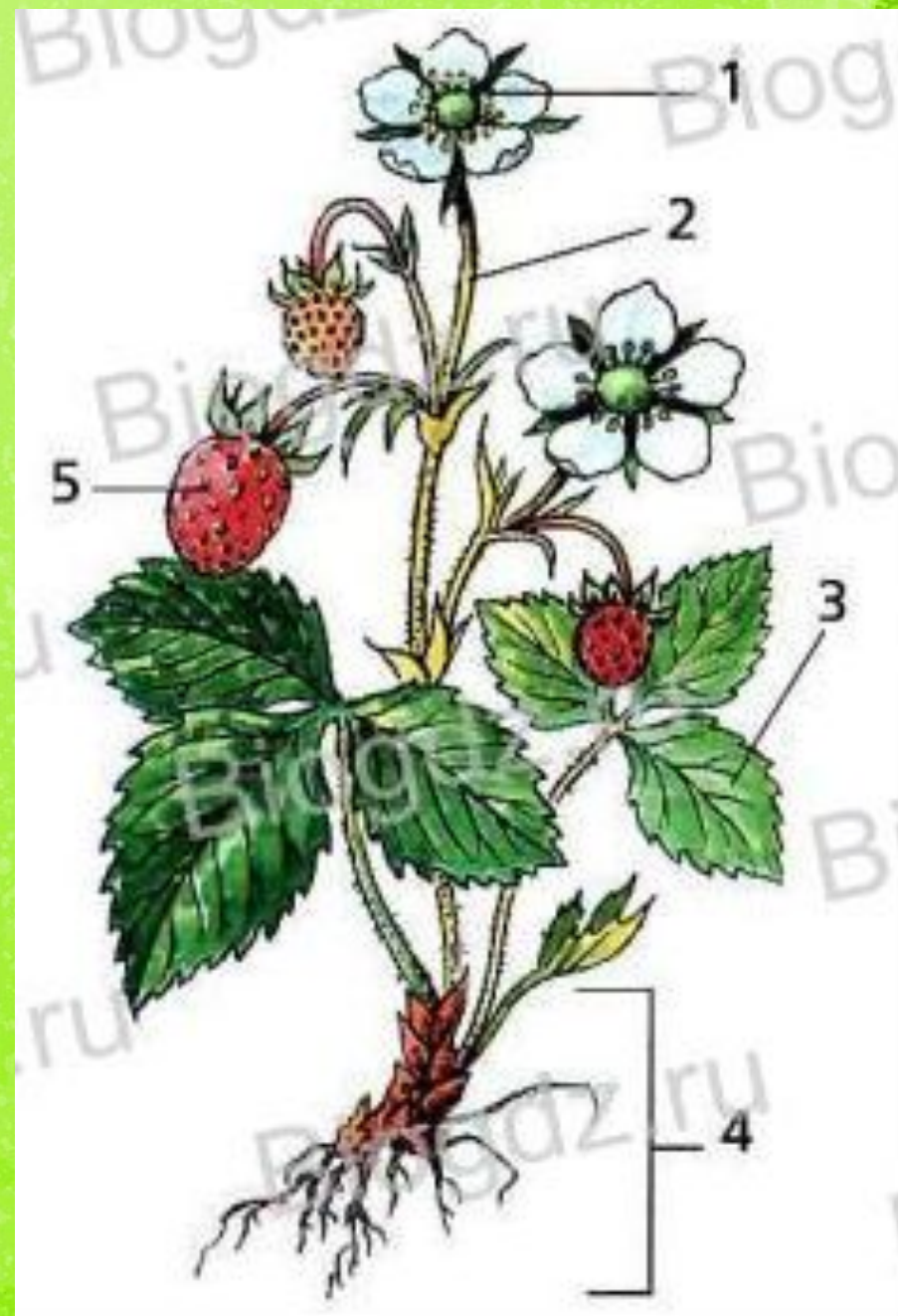


1. Растения в отличие от животных:

- растут до определенного возраста;**
- способны активно передвигаться;**
- используют органические вещества, образующиеся в их организме из неорганических веществ.**

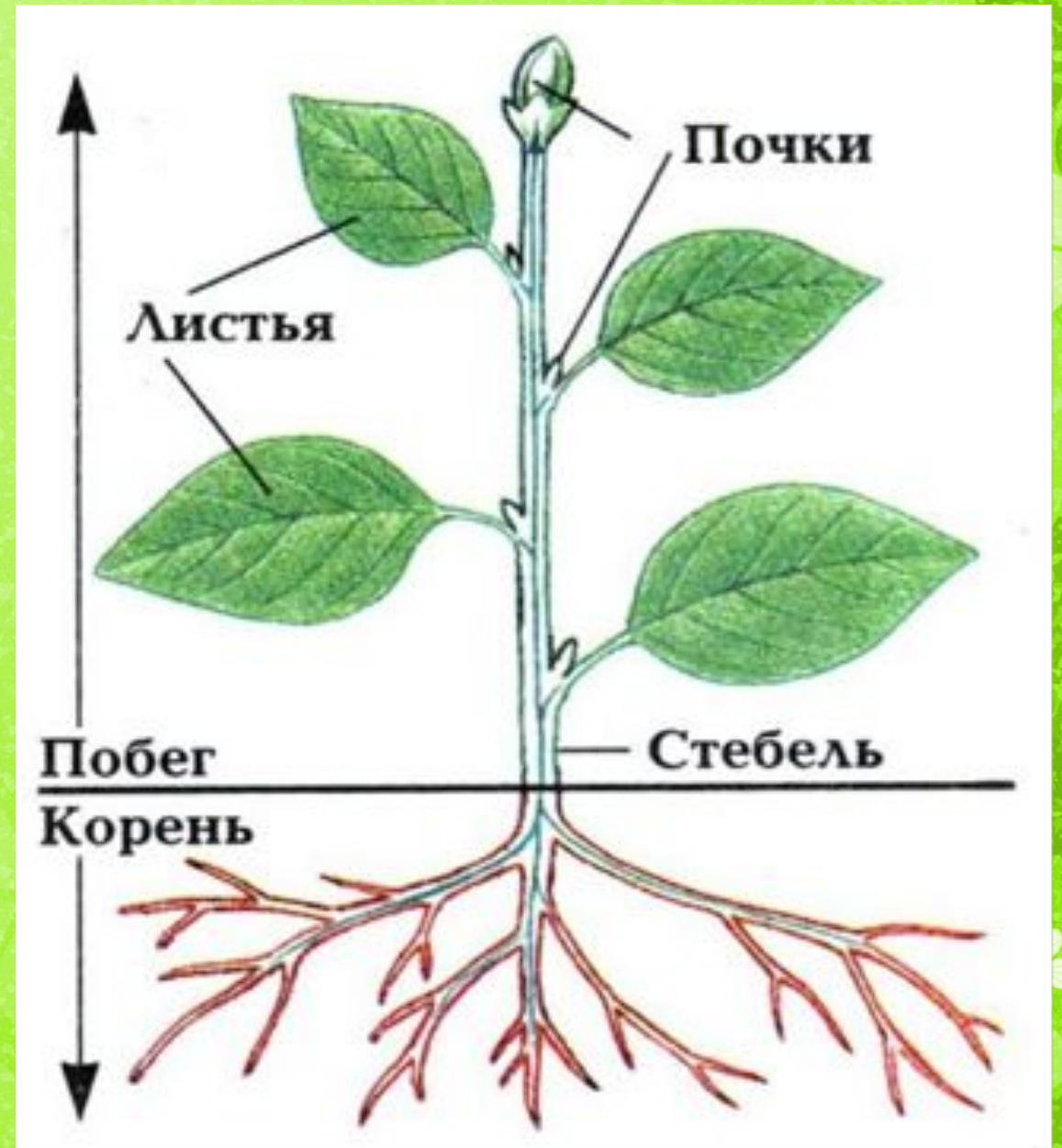
2. Вегетативные органы растения:

- корень и побег;
- семя и плод;
- плод и цветок;
- цветок и семя почка.



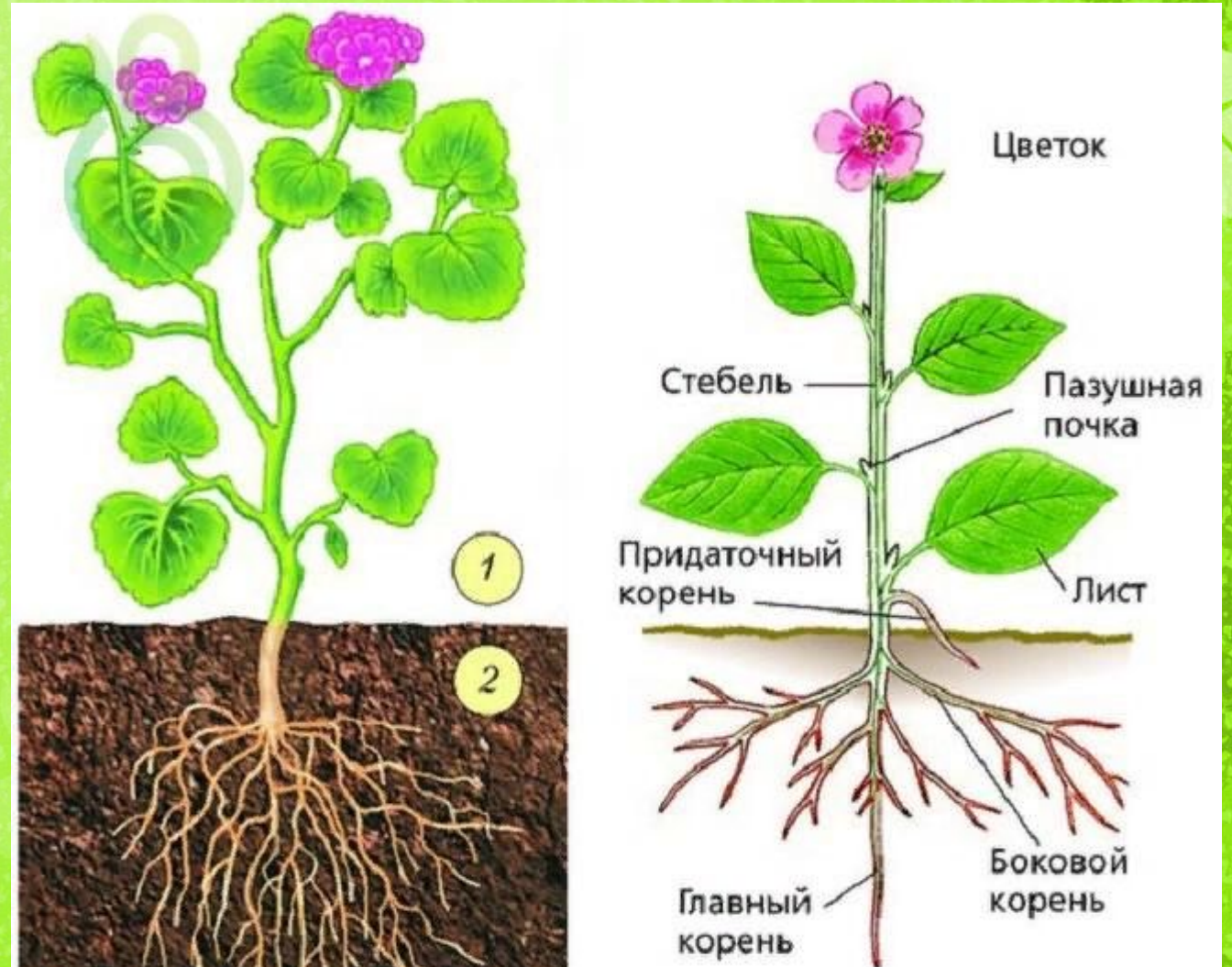
3. В состав побега входят:

- **цветок и плод;**
- **стебель и корень;**
- **стебель и листьями;**
- **листья и цветок.**



4. Помимо воды корень всасывает из почвы...

- органические вещества;
- минеральные вещества;
- частички почвы.



5. Какая часть растения проводит питательные вещества и выносит листья к свету?

- Побег
- Стебель
- Почка

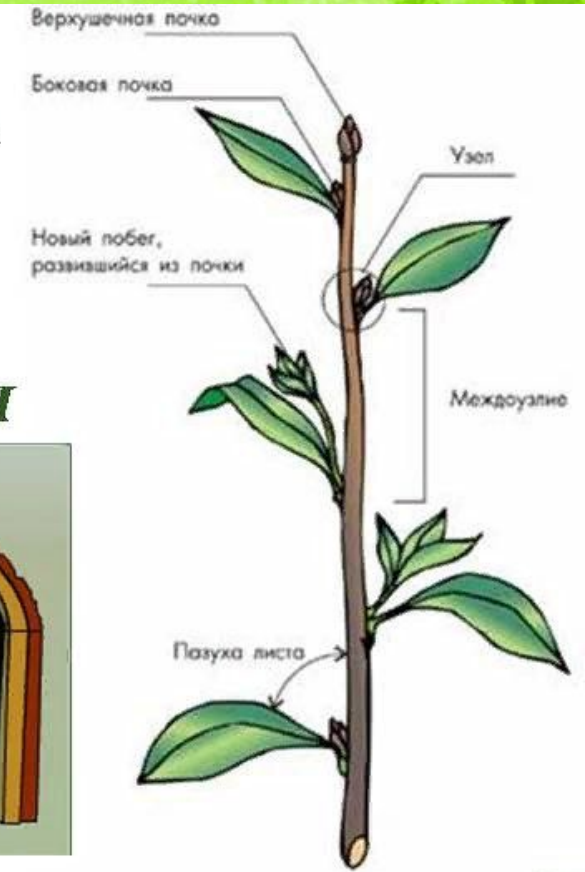
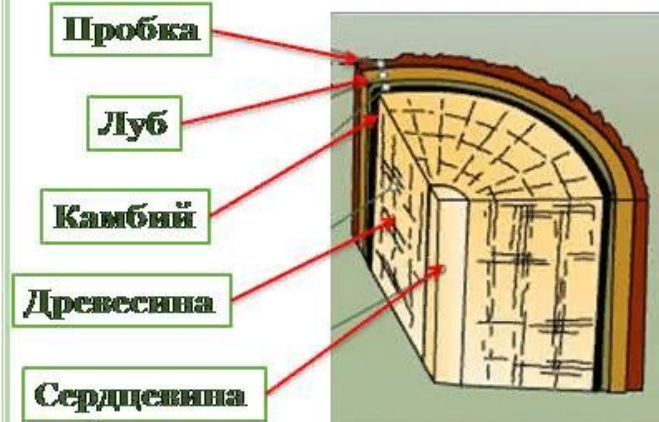


6. Стебель состоит из...

ПОБЕГ

○ **Побег** — (стебель с расположенными на нём листьями и почками) Надземный орган растения, возникший как приспособление к жизни в воздушной среде суши. Его строение сложнее, чем корня.

СТРОЕНИЕ СТЕБЛЯ



- коры; камбия; древесины; сердцевины
- кожицы; срединной ткани листа и жилки
- кожицы; пробки и луба

7. Как называются отверстия стебля, через которые он получает кислород?

- устьица
- чечевички
- поры

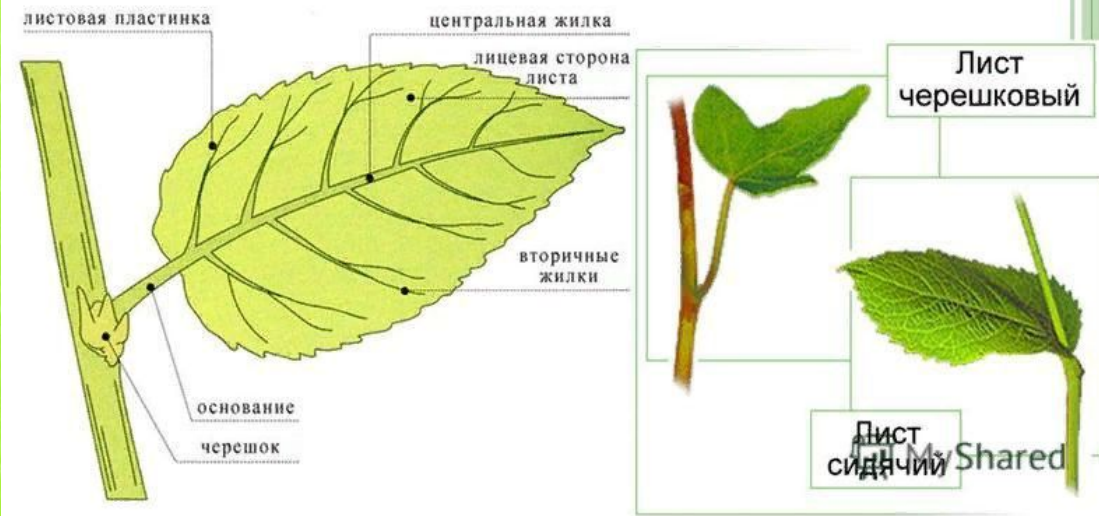


8. Из каких частей состоит лист?

- Листовая пластинка и черешок.
- Листовая пластинка, черешок, основание, прилистники.
- Листовая пластинка, черешок, прилистники
- Листовая пластинка, черешок, основание, трилистник

ЛИСТ

Листья – боковые органы побега. Они выполняют важнейшую функцию зеленого растения – фотосинтез, транспирацию (регулируемое испарение воды) и газообмен.



9. Почка - это:

- зачаточный лист;
- зачаточный стебель;
- зачаточный побег;
- зачаточный корень.



10. Плоды у растений развиваются на месте:



- листа;
- цветка;
- семени;
- корня.



Тип плода растения.

Установите соответствие



- А. ягода
- Б. яблоко
- В. зерновка

- 1. пшеница
- 2. томат
- 3. Груша