

«Как прекрасен этот мир...»

Заочная экскурсия



«Лес на Ворскле»



*То березка, то рябина,
Куст ракиты над рекой
Край родной, навек
любимый.*

*Где найдешь ещё такой?
(из песни)*



11 января – День заповедников и национальных парков

- 11 января 1916 года – официальная дата образования первого российского государственного заповедника – «Баргузинский», призванного сохранить уникальную природу Байкала.



«Белогорье».

- Главный Федеральный заповедник в Белгородской области на сегодня
- В него в регионе входят пять участков в Борисовском, Губкинском и Новооскольском районах:
- «Лес на Ворскле», «Острасьевы Яры», «Ямская степь», «Лесные горы», «Стенки изгорья».

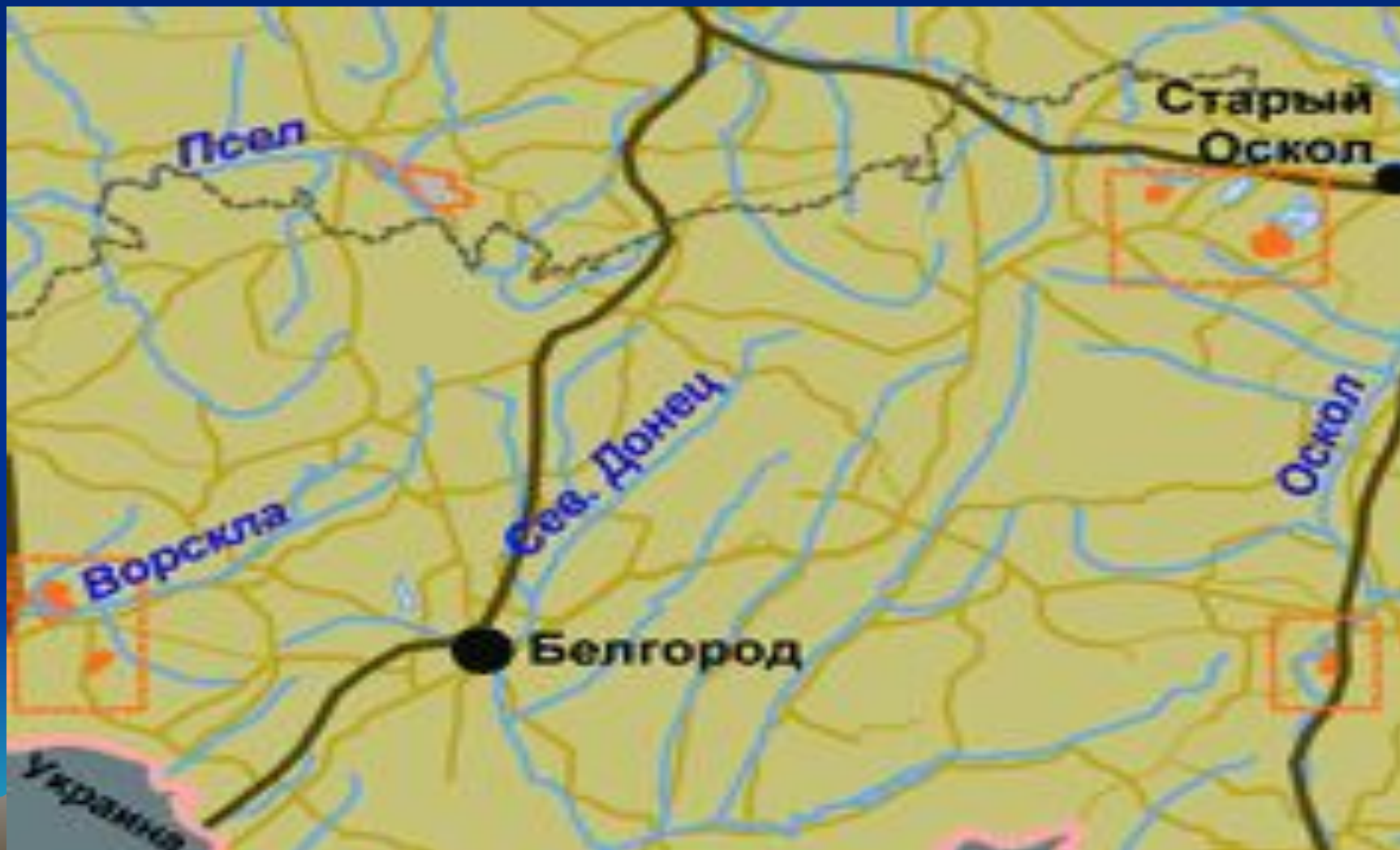


Особо охраняемые природные территории Белгородской обл. занимают более 51 тыс. га.

- Площадь федерального заповедника «Белогорье» составляет 2 131 га.
- В регионе имеется 64 заказника,
- 20 памятников природы,
- два природных парка,
- один дендрологический парк и ботанический сад.



Схема заповедника





Из истории заповедника

- Заповедник был создан в 1925 году и вплоть до 1999 г. состоял из одного участка «Лес на Ворскле». Фактически с начала XVIII века до революции он являлся частным заповедно-охотничьим хозяйством графской фамилии Шереметевых. с 1951 по 1979 г. был ликвидирован и существовал как учебная база Ленинградского ГУ, которому и был подчинен с 1934 до 1990 г. Постановлением СМ РСФСР № 312 восстановлен 13 июня 1979 года. В 1999 г. в состав заповедника вошли еще 4 изолированных кластера, в том числе 2 переведены из состава заповедника "Центрально-Черноземный"



Цель создания:

- Охрана фактически единственного сохранившегося нетронутым массива приречных дубрав, типичных для среднерусской лесостепи
- Охрана сохранившихся на территории Белгородской области лугово-степных участков на выходах коренных известняков и приречных скальных известняковых обрывах.







Дубрава



Заповедные древесные породы



Граф Б. П. Шереметев









Грибы





































Пестрый дятел



Зяблик



Белая трясогузка



Прыткая ящерица



Уж





Белка



Лиса



Барсук



ЕНОТ



Косуля



Лось



Дикий кабан



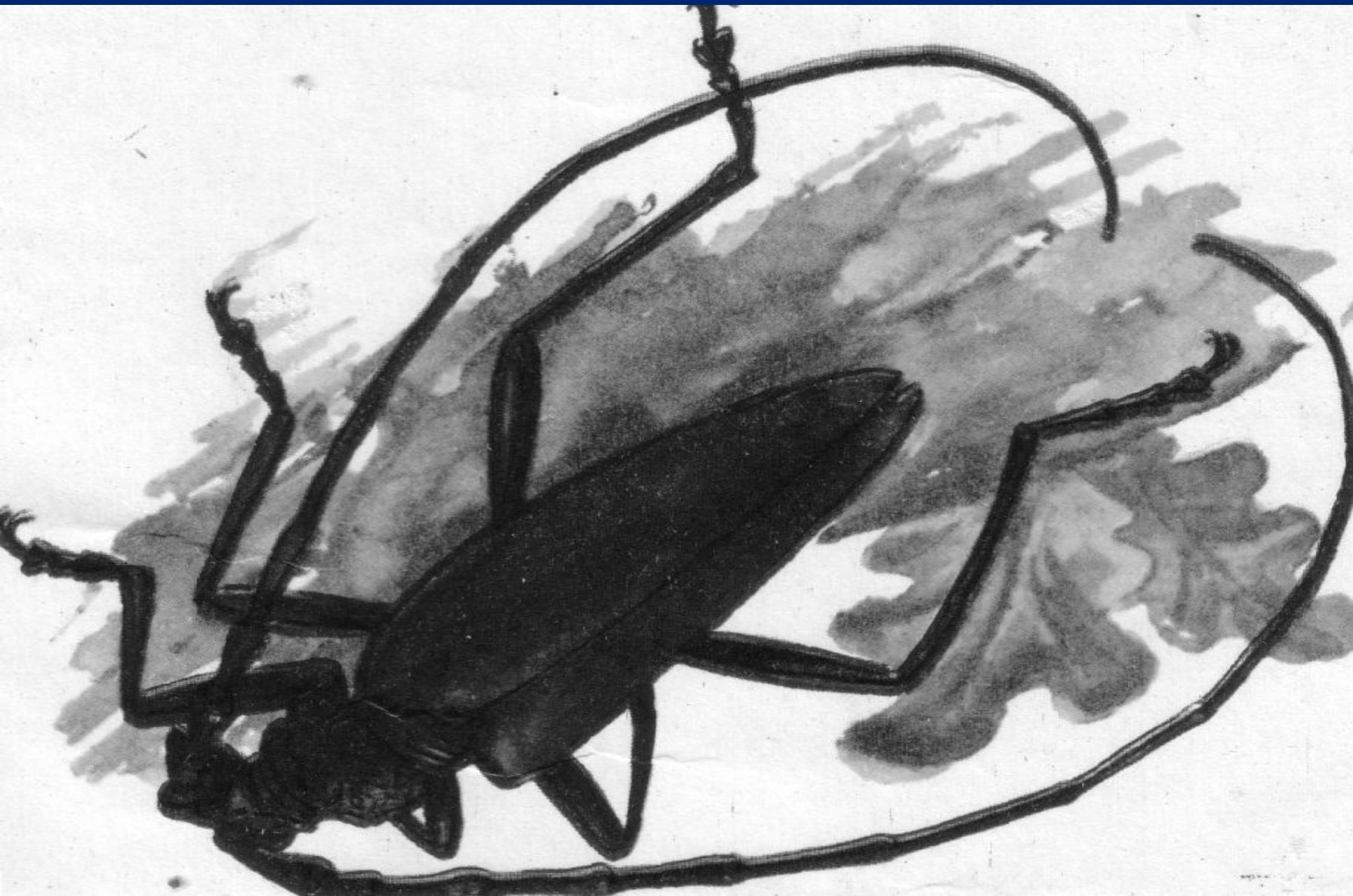
Серая цапля







Жук усач



Махаон



Павлиний глаз



Подалирий





Весна
2010
с. Ново-
захаровка



Закладка парка у детского сада





На склонах Погореловой балки





Облетев Землю в
корабле-спутнике, я увидел,
как прекрасна наша планета.
Люди, будем хранить и приумно-
жать эту красоту, а не разру-
шать её!

Гагарин -