

# Тип Кольчатые черви.



# К типу относятся 3 класса

Многощетинковые  
Нереида

Малощетинковые  
Дождевой червь

Пиявки

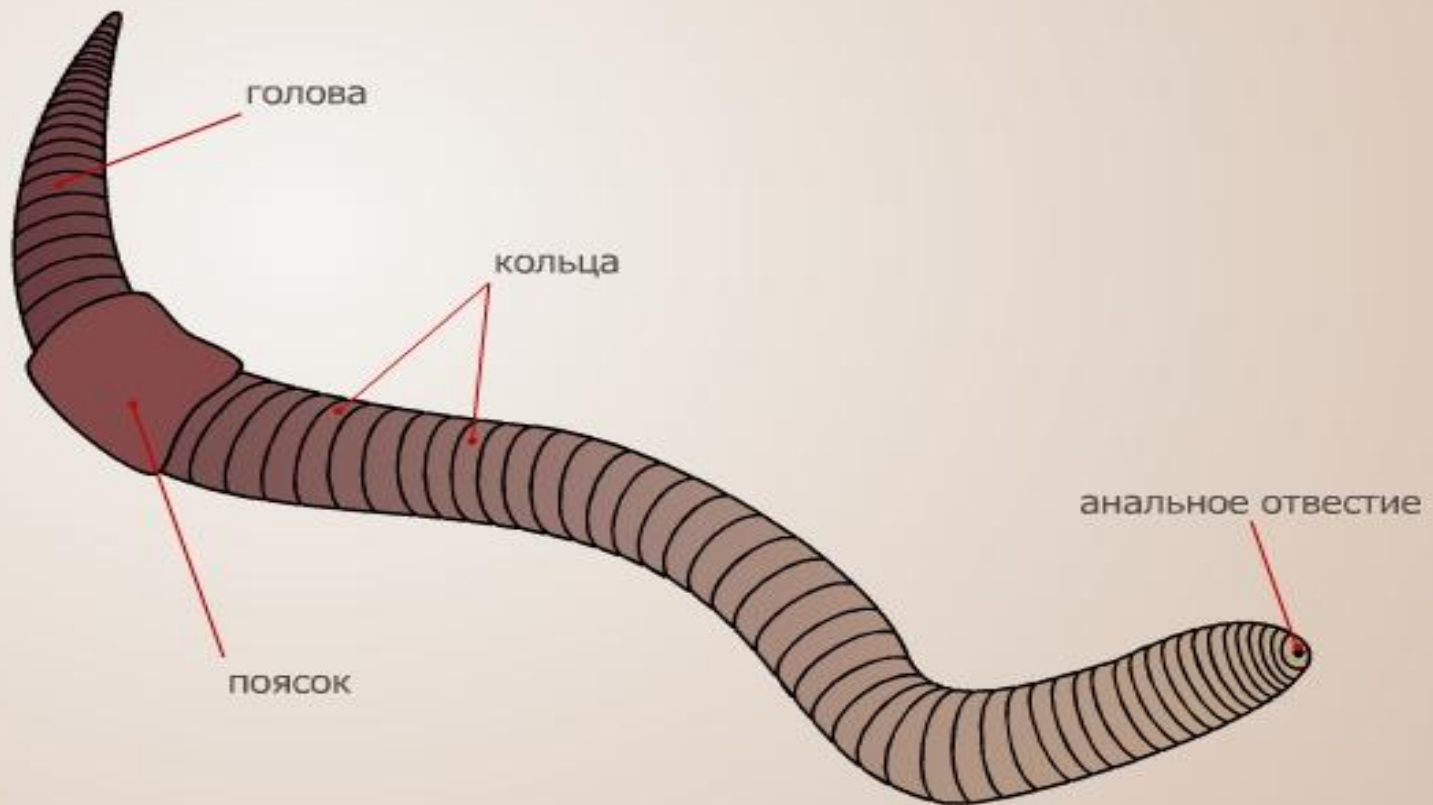


# Основные характеристики типа

1. Тело состоит из колец-члеников.
2. Снаружи тело одето кожно-мускульным мешком.
3. Появляется замкнутая кровеносная система.
4. В кровеносной системе есть 5 пар мышечных трубок – “сердец”.
5. Большинство видов – гермафродиты.
6. Представитель - дождевой червь. Они гермафродиты, но должны обмениваться семенной жидкостью для размножения. Могут отличать свет от тьмы светочувствительными клетками. Дыхание осуществляется через слизь всей поверхностью тела. За сутки червь может пропустить количество земли, равное массе своего тела – 5-6 грамм. Продолжительность жизни – 5-6 лет

# Внешнее строение дождевого червя

ВНЕШНЕЕ СТРОЕНИЕ ПРЕДСТАВИТЕЛЕЙ ТИПА КОЛЬЧАТЫЕ ЧЕРВИ



Питание дождевого червя:

Могут есть опавшие листья, отмершие травянистые растения, навоз и саму почву.

Раздражение дождевого червя:

Специальных органов чувств дождевой червь не имеет. Внешние раздражения он воспринимает с помощью нервной системы. Чувствительные клетки расположены по всей поверхности его тела.

Самые лёгкие колебания почвы заставляют его быстро прятаться, заползая в норку или в более глубокие слои почвы.

Как называется ответная реакция на раздражение? (рефлекс)

Известно, что дождевые черви, не имея специальных органов зрения, все же воспринимают световые раздражения. Если ночью внезапно осветить червя фонарем, он быстро прячется.

Опыты показывают также, что дождевые черви ощущают запахи.

Еще Чарльз Дарвин - английский натуралист и путешественник установил, что дождевые черви хорошо различают по запаху листья растений, которыми питаются.

## Роль дождевых червей в почвообразовании:

- 1) Переваривая мертвую растительную органику, они преобразуют ее в маленькие почвенные комочки. Эти кусочки называют копролитами. Они создают наилучшую для растений почвенную структуру, основу плодородия.
- 2) Дождевые черви - подземные архитекторы, умелые и быстрые строители ходов и камер в почве.

Червям для жизни необходима влажная почва, чтобы она не высасывала влагу из них самих. У людей, постоянно работающих с землей, руки сохнут и трескаются. Черви ничуть не в лучшем положении. Хотя их тело защищает постоянно выделяемая увлажняющая слизь, но в сухой почве на ее образование неоткуда взять влаги. Если воды не хватает, черви углубляются в более влажные слои почвы. По ходам червей происходит перемешивание слоев почвы. По ним же текут вниз воды, неся растворенные органические и минеральные питательные элементы для корней растений, и поступает воздух.

" Плуг принадлежит к числу древнейших и имеющих наибольшее значение изобретений человека; но еще задолго до его изобретения почва правильно обрабатывалась червями и всегда будет обрабатываться ими. Весьма сомнительно, чтобы нашлись еще другие животные, которые в истории земной коры заняли бы столь видное место» (Ч.Дарвин)