

# Ткани растений



# Проблема:

**Одинаковы ли по строению  
все клетки в многоклеточном  
организме высшего растения**

Гипотеза:

**Клетки растений имеют  
различия в своём строении.**

Цель: **изучить основные виды тканей растений**

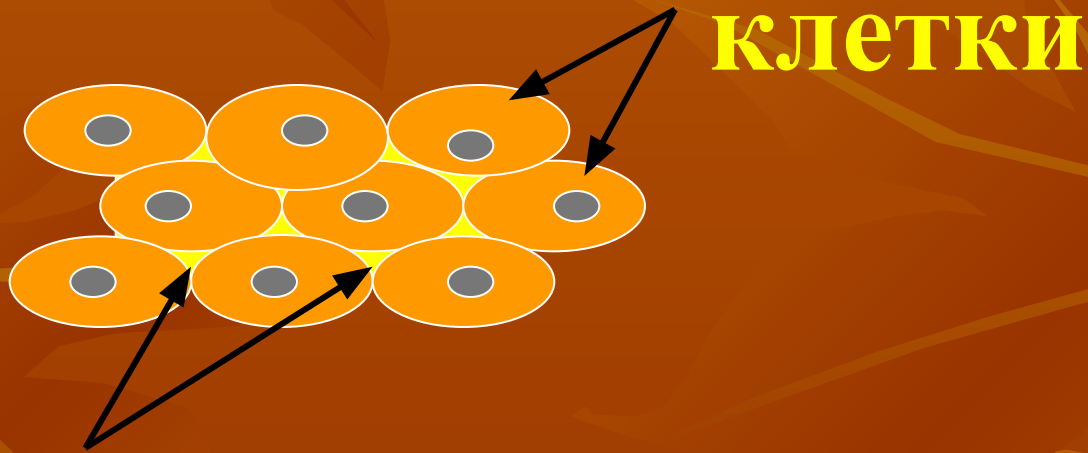


# Задачи:

1. **Познакомиться с понятием «ткань»**
2. **Определить особенности строения основных растительных тканей**
3. **Определить функции этих тканей**
4. **Выявить взаимосвязь между строением и функцией ткани**
5. **Схематически изобразить различные виды тканей**



**Ткань – группа сходных клеток и  
межклеточное вещество**



**КЛЕТКИ**

**МЕЖКЛЕТОЧНОЕ ВЕЩЕСТВО**

Основные виды  
растительных  
тканей:

- **образовательная**
- **покровная**
- **механическая**
- **проводящая**
- **основная**



# Характеристика растительных тканей

<b>Вид ткани</b>	<b>Особенности строения ткани</b>	<b>Функции ткани</b>	<b>Где находится</b>
образовательная			
покровная			
проводящая			
основная			
механическая			



# Задание группам:

1. С помощью текста учебника выясните особенности строения ткани
2. Определите функции данной ткани
3. Выводы запишите в таблицу
4. На основе полученных знаний начертить схему данной ткани

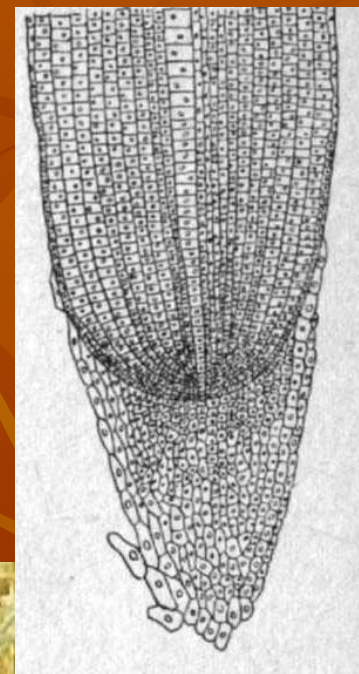
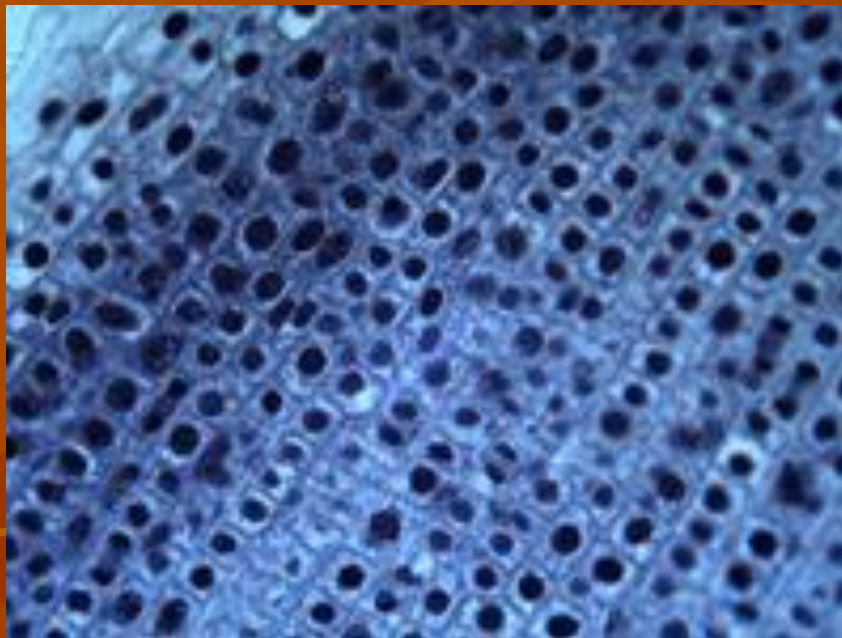


# Оценка работы участников группы № \_\_\_\_\_

Ф.И.О.	ВИД РАБОТЫ	ОЦЕНКА ГРУППЫ	САМООЦЕНКА	ОЦЕНКА УЧИТЕЛЯ
1.....				
2.....				



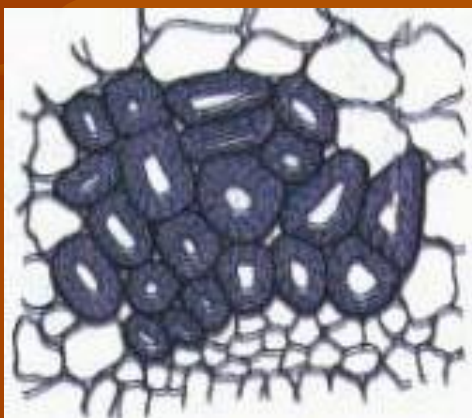
# Образовательная ткань





# Механическая ткань

каменистые клетки



волокна



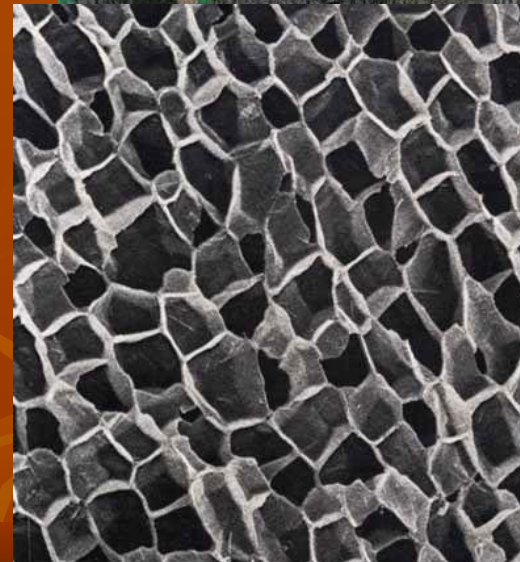
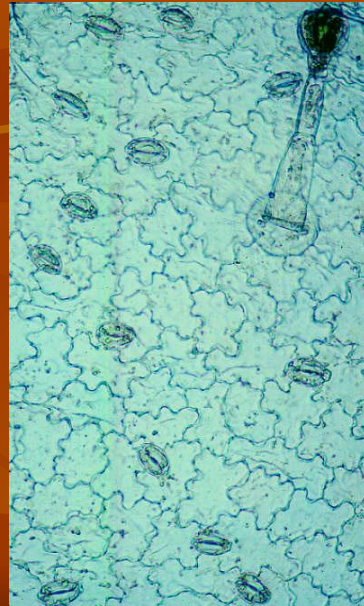
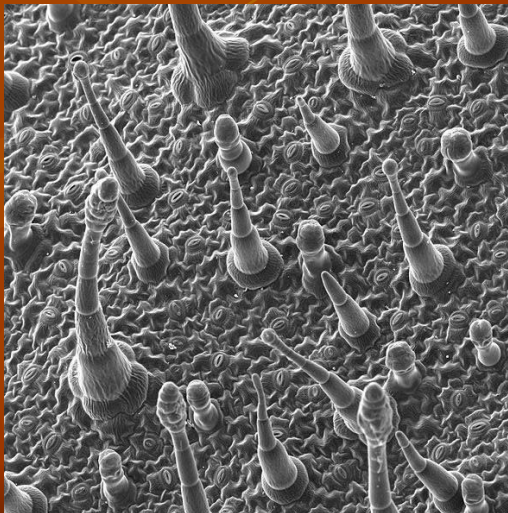
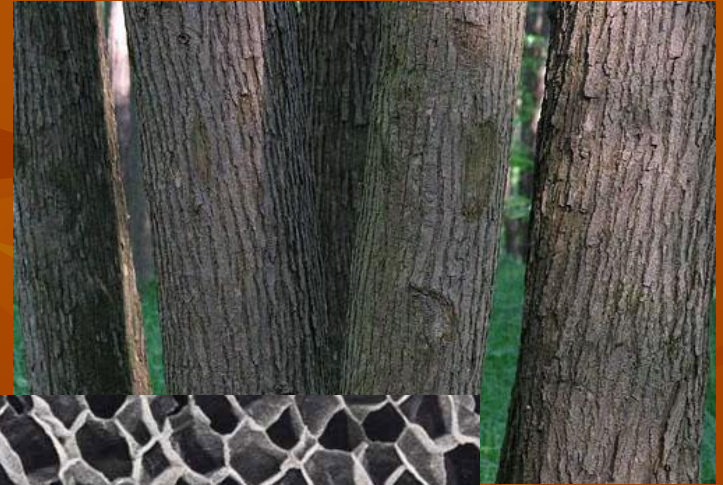


# Покровная ткань

кожица



пробка

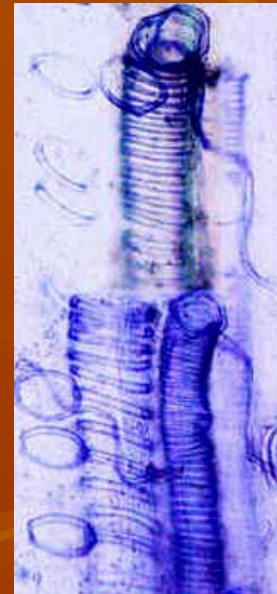
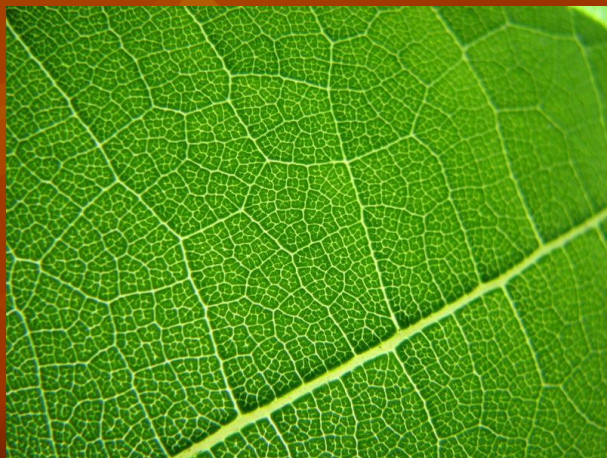
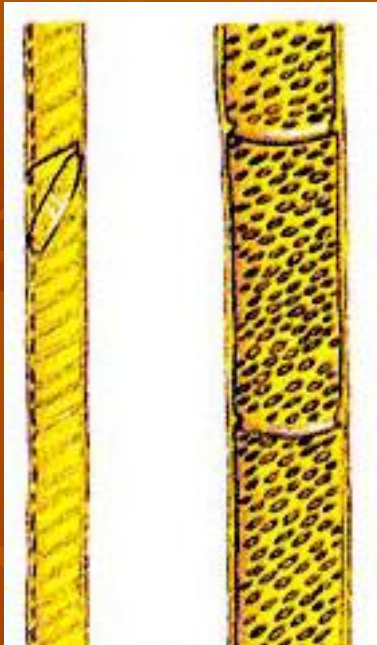




# Проводящая ткань

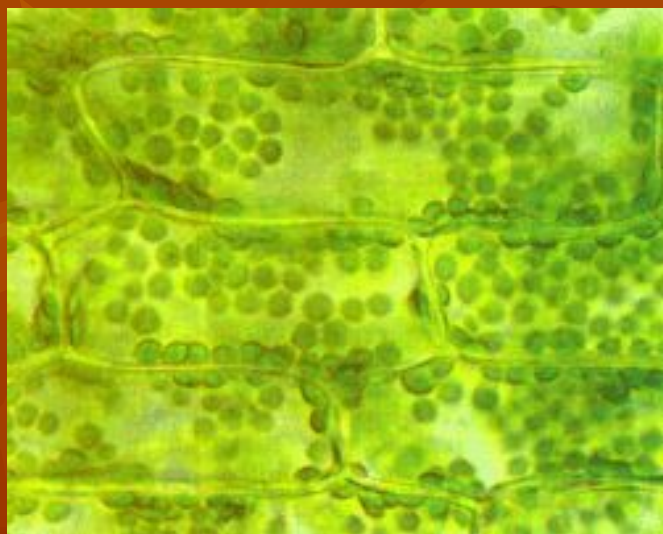
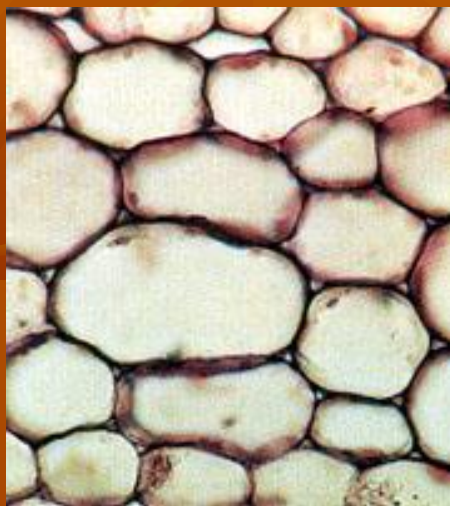
А) древесина (проводит воду и минеральные соли);

Б) луб (проводит органические вещества)





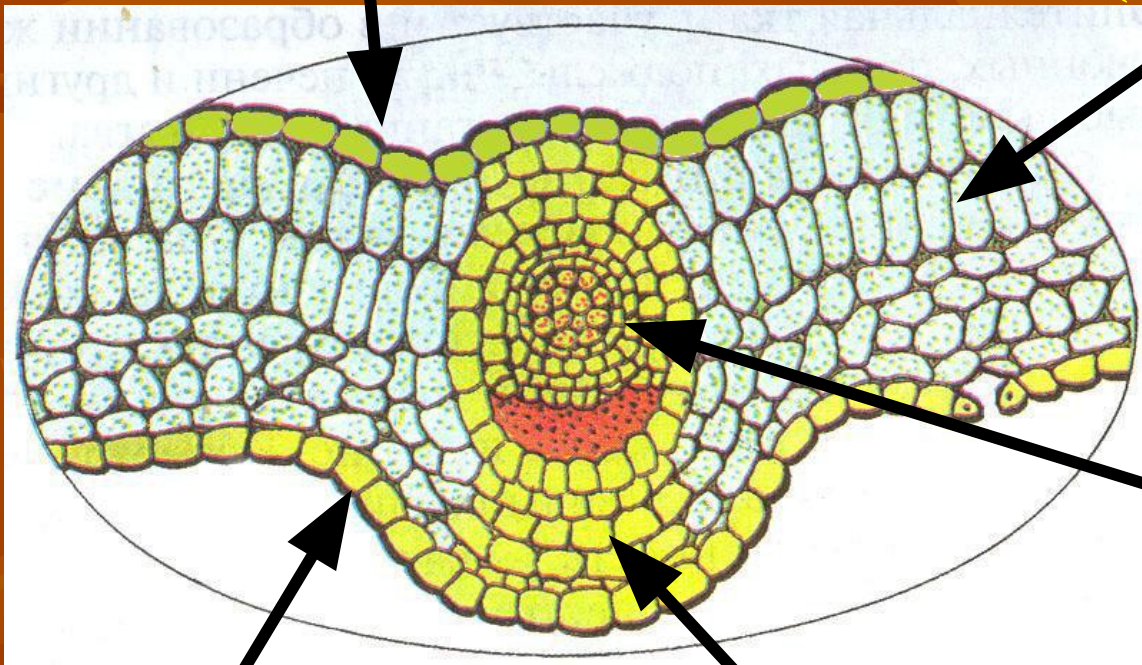
# Основная ткань



# Поперечный срез листа

верхняя кожица  
(покровная ткань)

основная ткань  
(с хлоропластами)



проводящие ткани  
(луб и древесина)

нижняя кожица  
(покровная ткань)

механическая ткань  
(волокна)



# ВЫВОД:

**Разнообразие тканей обусловлено их различными функциями и особенностями строения клеток, входящих в них**

Зачем нужны знания о  
растительных тканях?



The background features a warm orange-to-brown gradient. Overlaid on this are several stylized, semi-transparent leaf patterns in a darker shade of orange, scattered across the frame. The leaves have prominent veins and are oriented in various directions.

**Спасибо за внимание!**