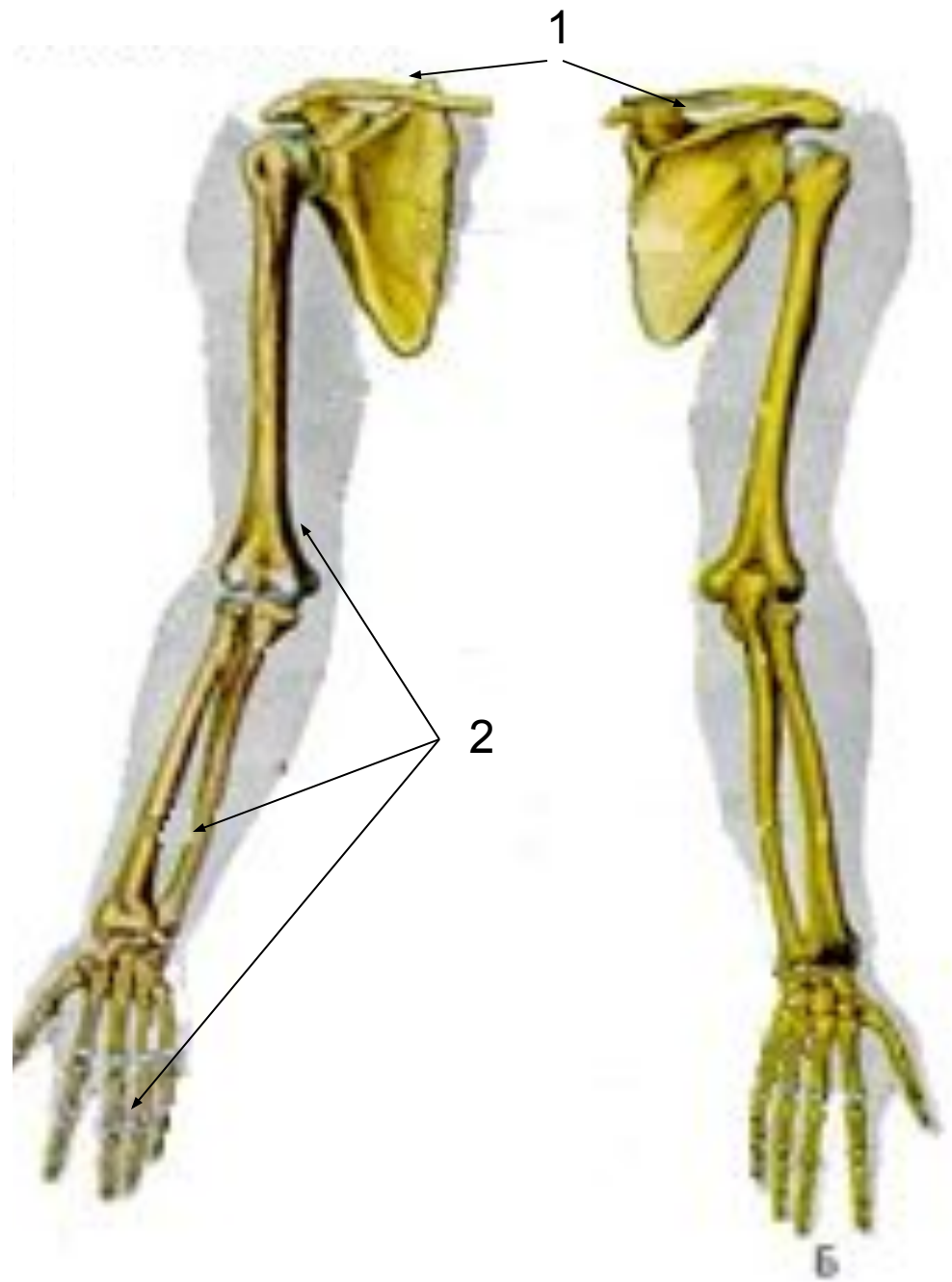


Скелет верхних и нижних конечностей

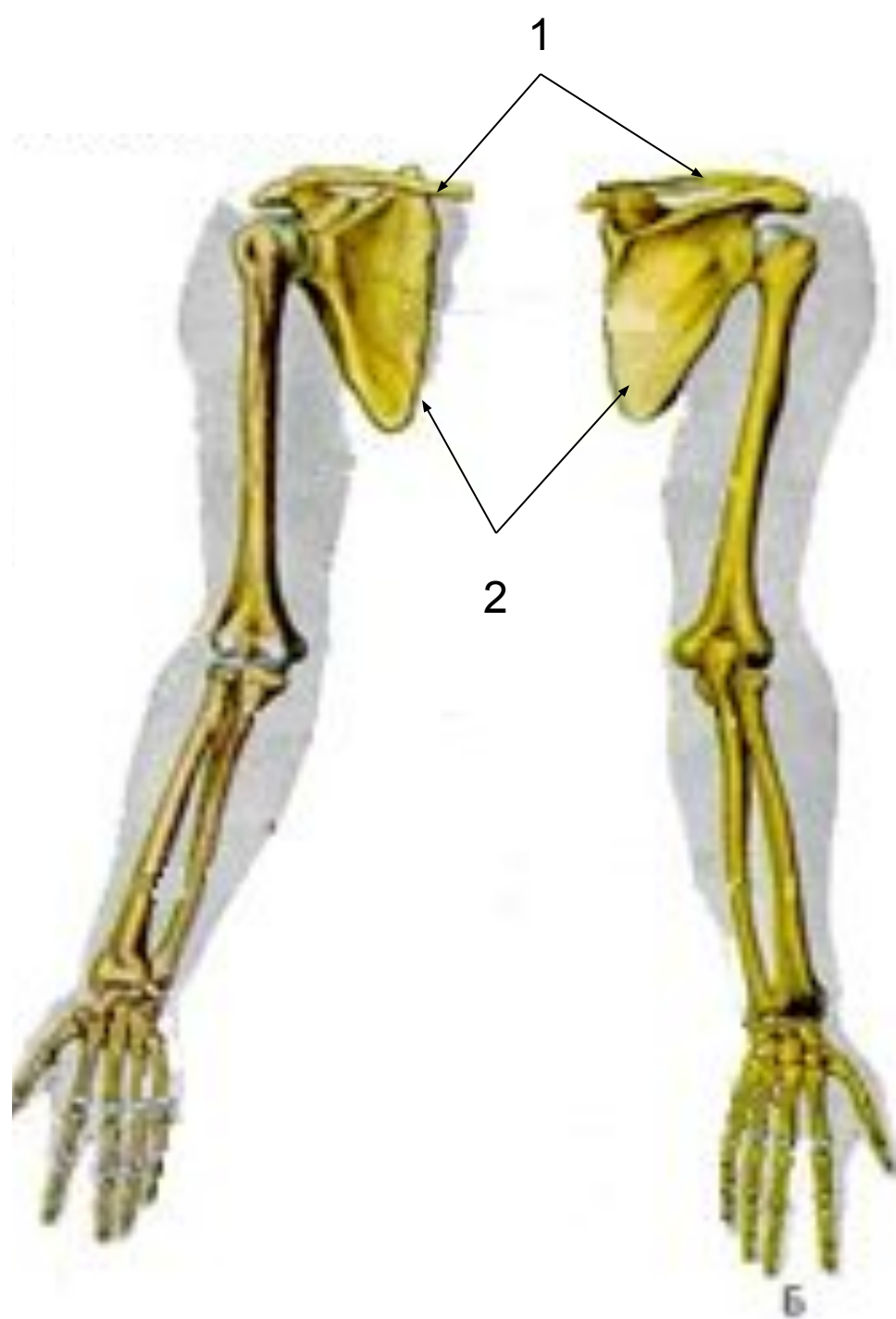
Скелет верхних конечностей

- Образован 2-мя отделами:
 - скелетом плечевого пояса (1);
 - скелетом свободных верхних конечностей (2).



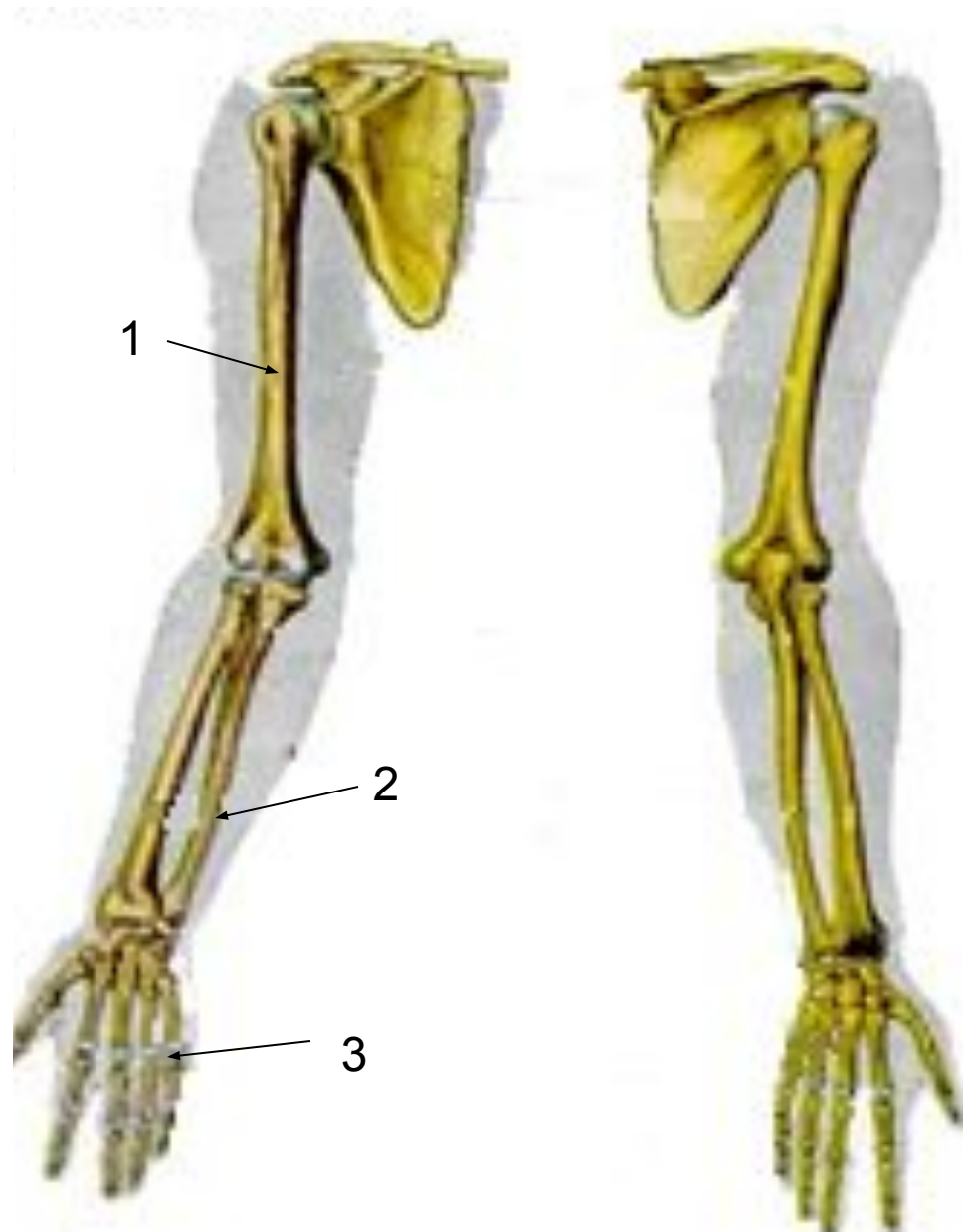
• **Скелет
плечевого пояса
состоит из:**

- **2-х лопаток (1);**
- **2-х ключиц (2).**



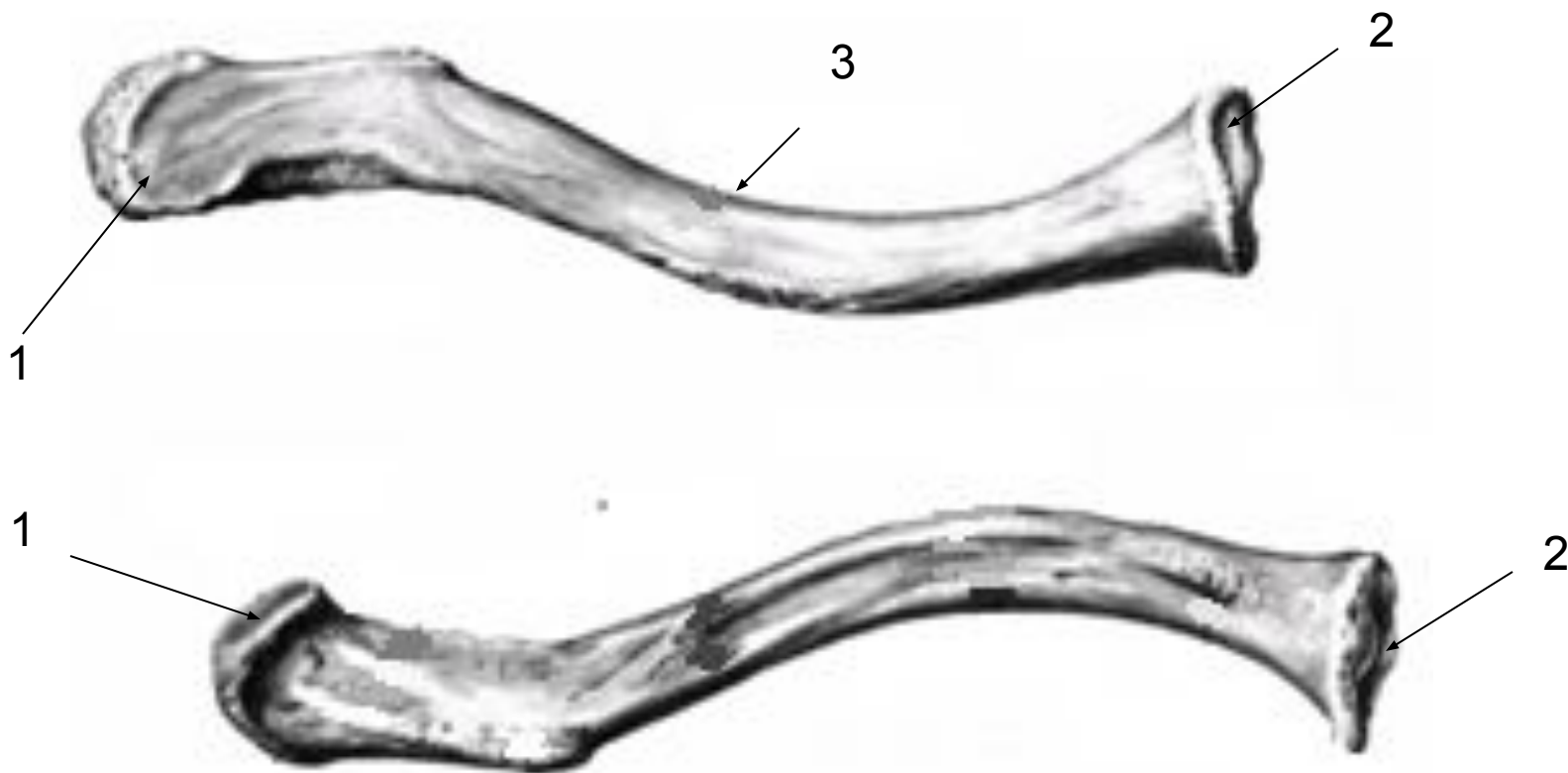
**□ Скелет свободной
верхней
конечности
(скелет руки)
образуют:**

- плечевая кость(1),**
- 2 кости
предплечья(2);**
- кости кисти(3).**



Ключица

- имеет S-образно изогнутое тело(3) и два утолщённых конца – грудинный(1) и акромиальный (плечевой)(2).



**Лопатка – это
плоская
треугольная кость.**



- Своей передней углублённой поверхностью лопатка прилежит к задней стенке грудной клетки между 2 и 6 рёбрами.

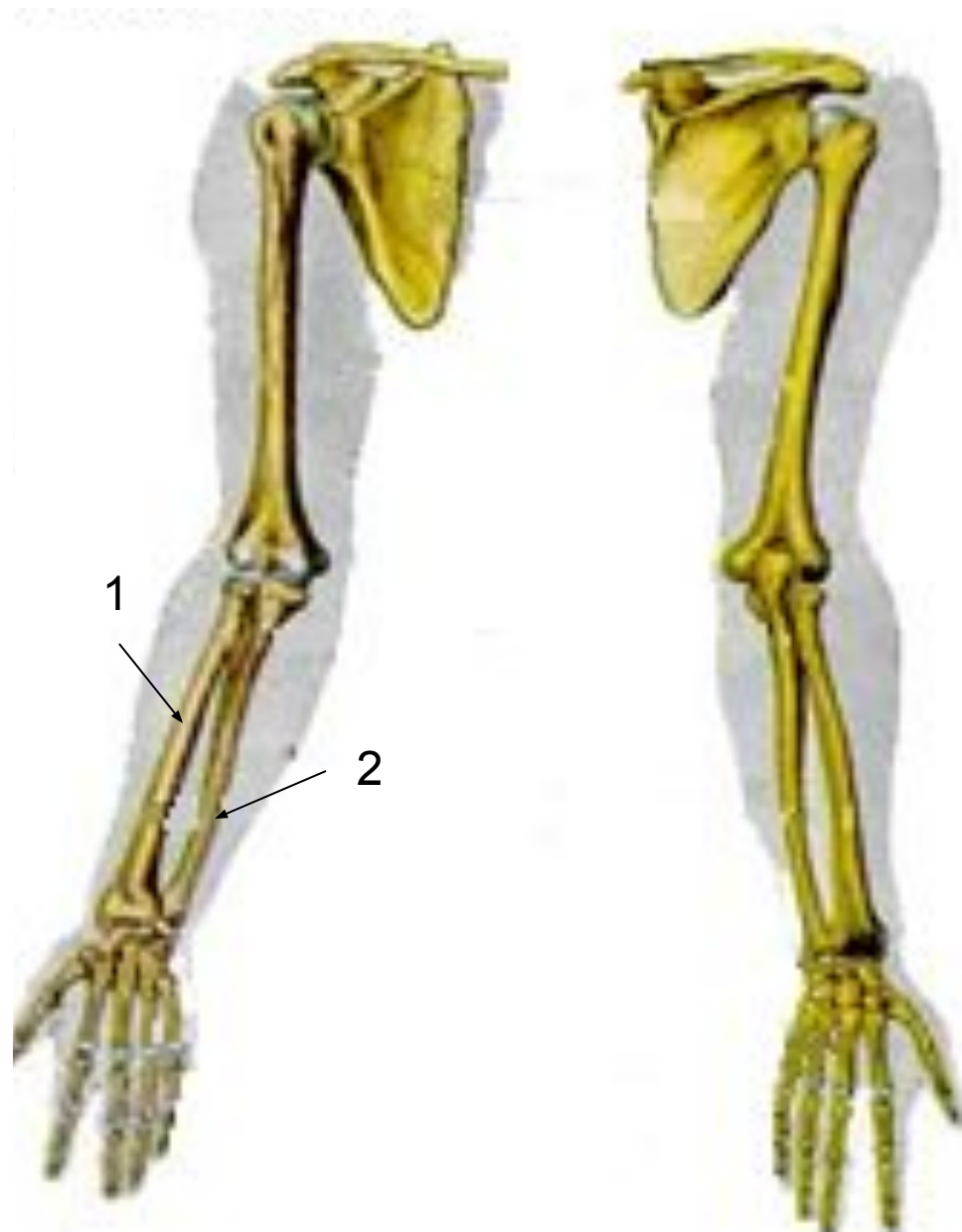


Кости предплечья

- представлены двумя длинными трубчатыми костями:

✓ лучевой костью (1);

✓ локтевой костью (2).



Локтевая кость(1)

- располагается на внутренней стороне предплечья со стороны мизинца хорошо пальпируется.



Лучевая кость (1)

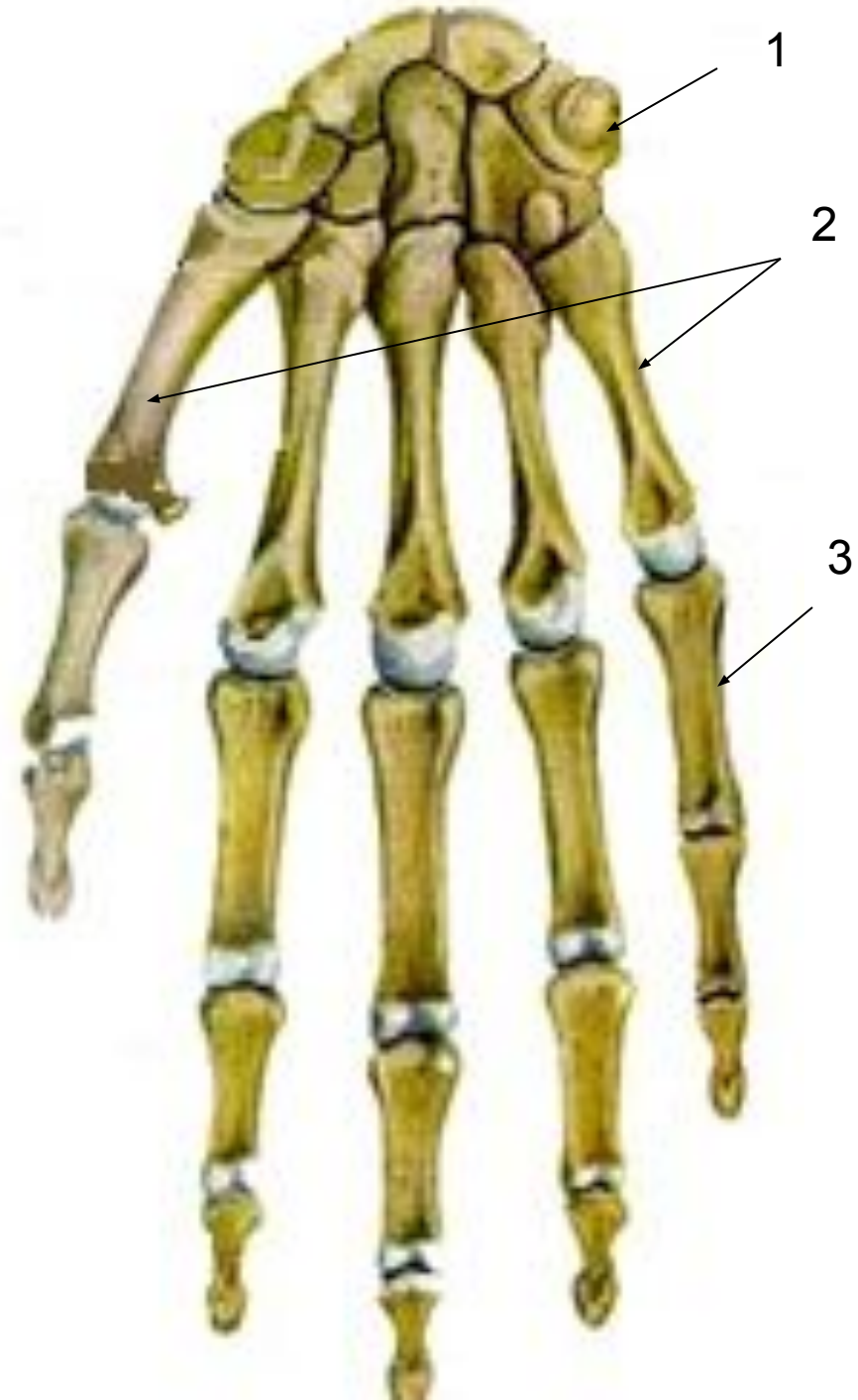
- Располагается на наружной стороне предплечья со стороны большого пальца.



Кости кисти

Делятся на:

- кости запястья (1);
- кости пясти (2);
- кости пальцев кисти (3).



- 8 коротких костей запястья располагаются в 2 ряда, по 4 в каждом.

- Считая от большого пальца верхний ряд образуют:

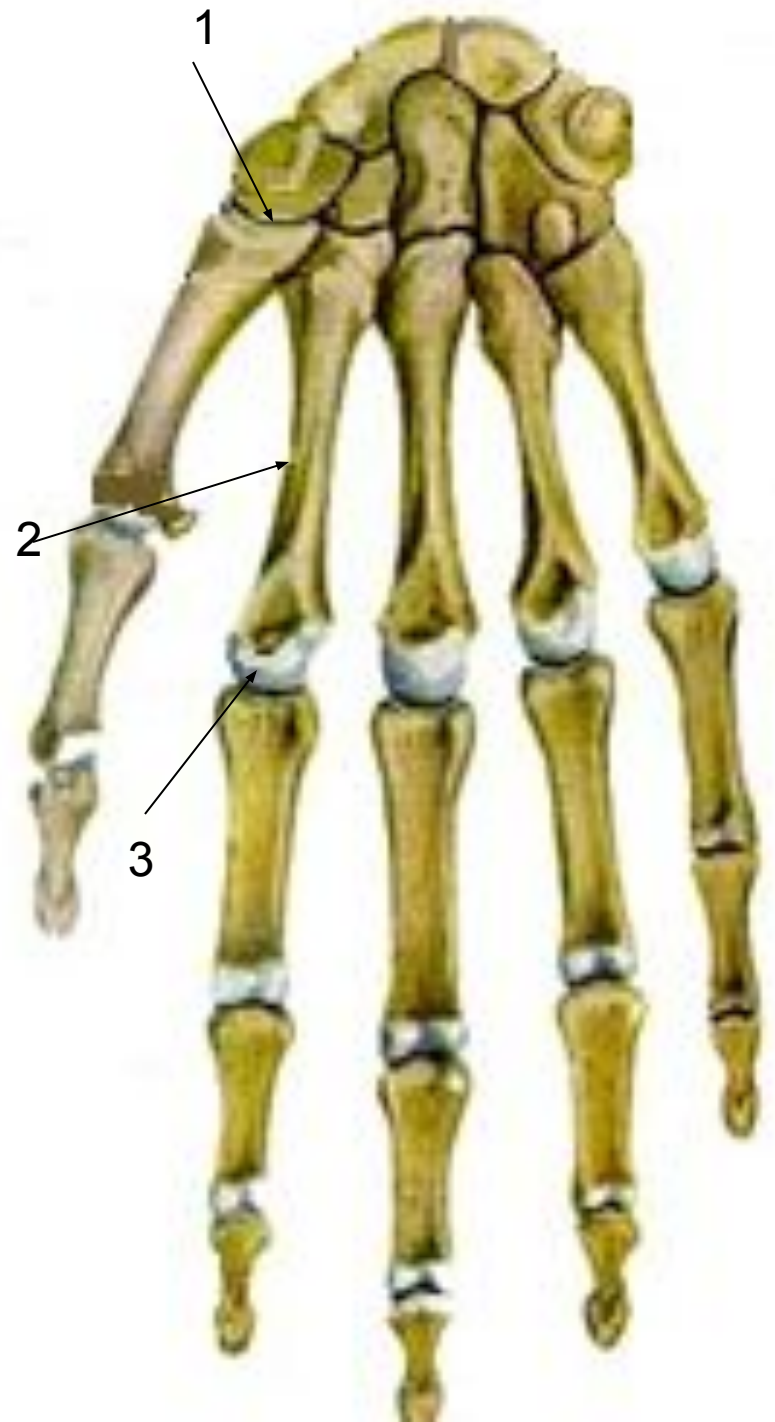
- Ладьевидная(1).
- Полулунная(2).
- Трёхгранная(3).
- Гороховидная(4).



- Кости пясти представлены короткими трубчатыми костями, счёт которых ведут со стороны большого пальца (1, 2 и так далее).

- Каждая пястная кость имеет:

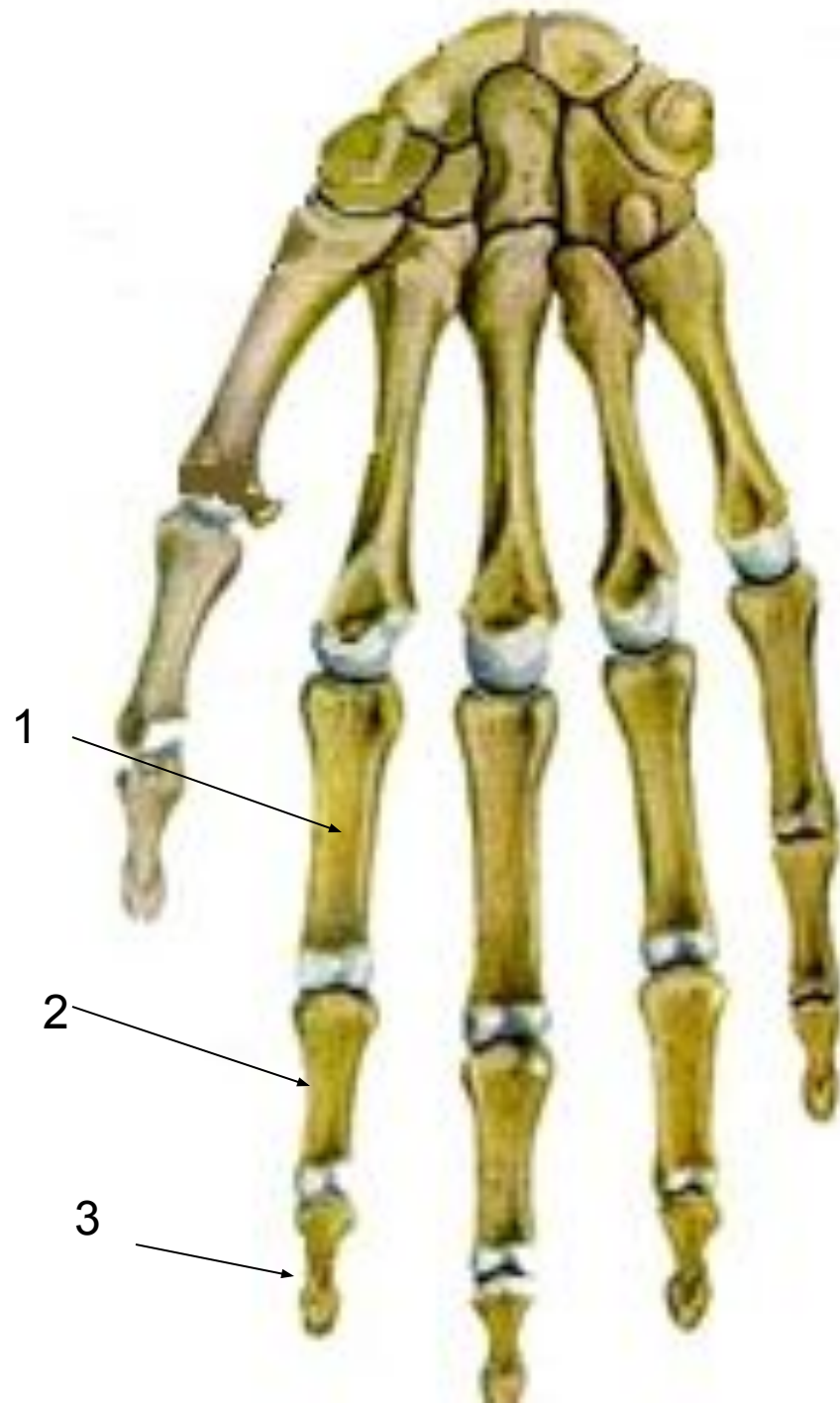
- Основание(1).
- Тело(2).
- Головку(3).



- **Скелет
пальцев
образован
небольшими
трубчатymi
костями –
фалангами.**

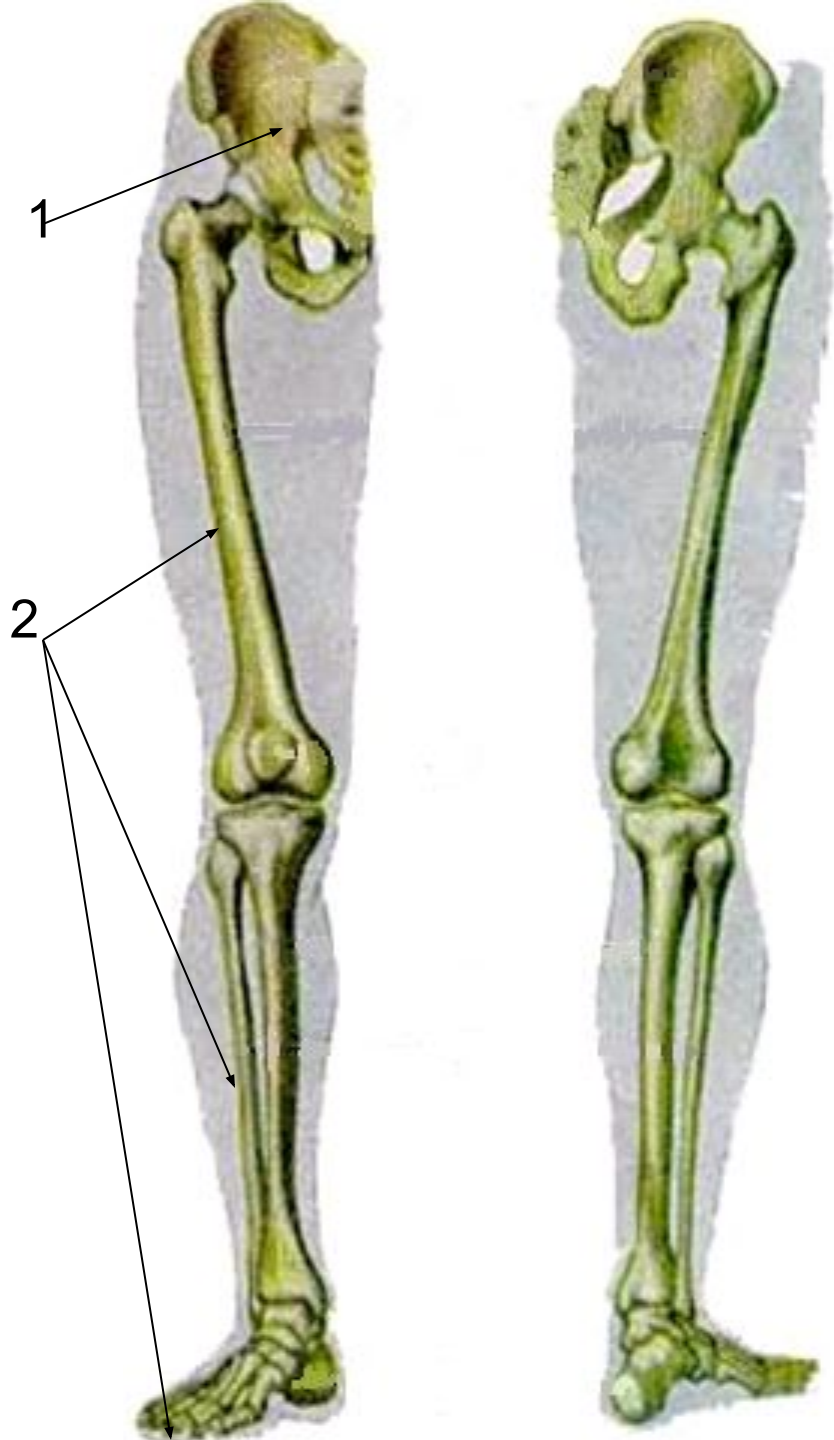


- Каждый палец, кроме большого, состоит из 3-х фаланг.
- Большой палец состоит из 2-х фаланг.



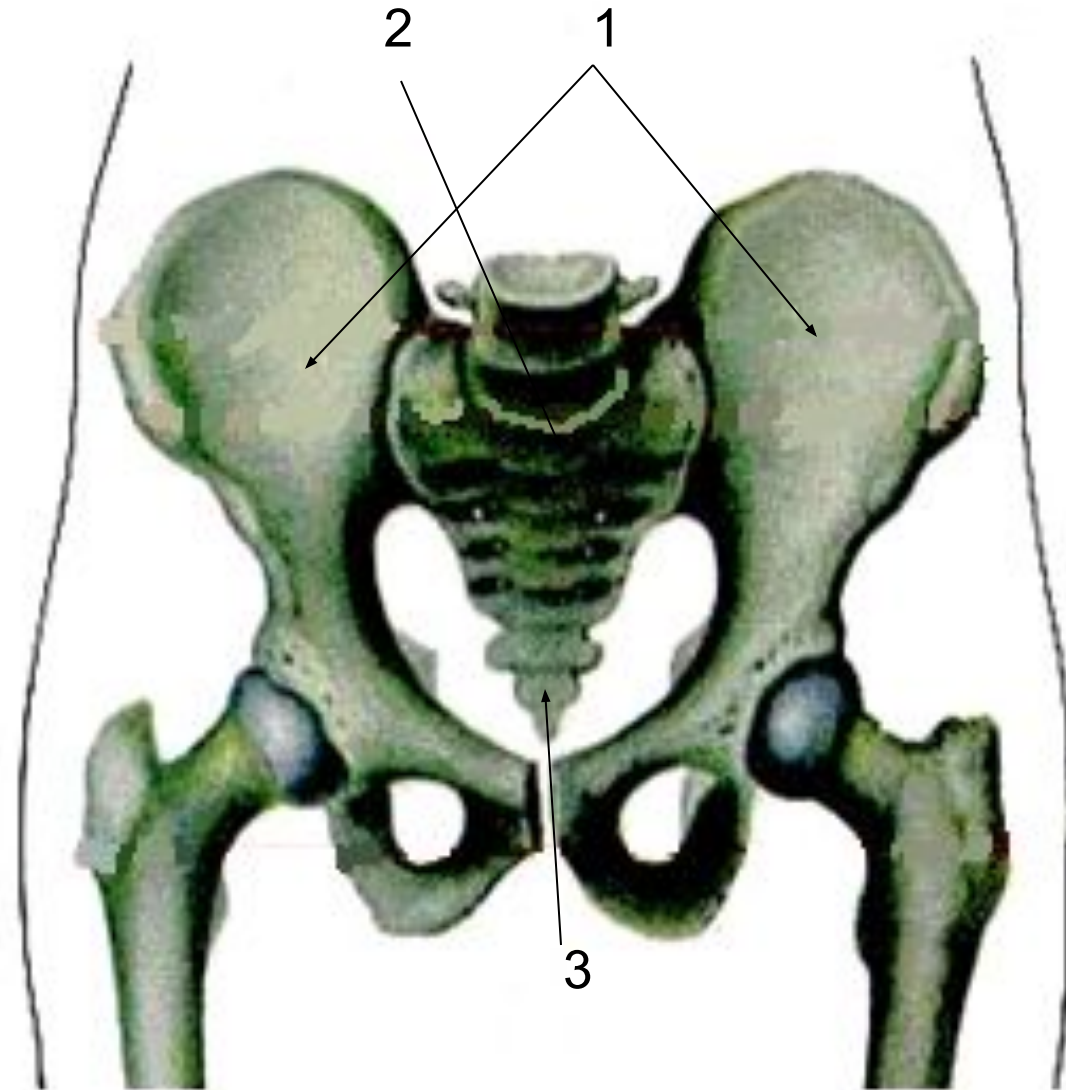
• **Скелет нижних конечностей составляет:**

- **тазовый пояс(1) или таз;**
- **скелет свободной нижней конечности(2).**



• **Тазовый пояс**
образован:

- **двумя**
тазовыми
костями(1),
- **крестцом(2),**
- **копчиком(3).**

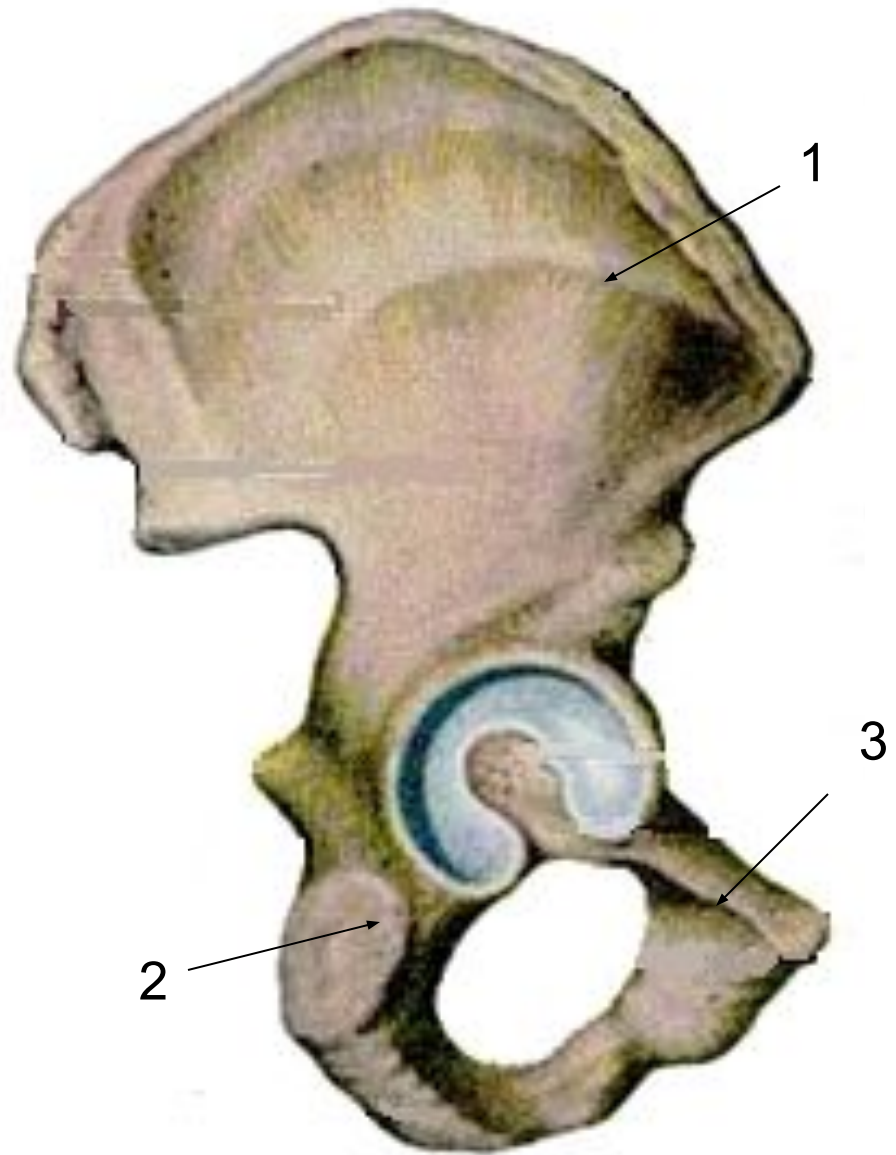


Тазовая кость

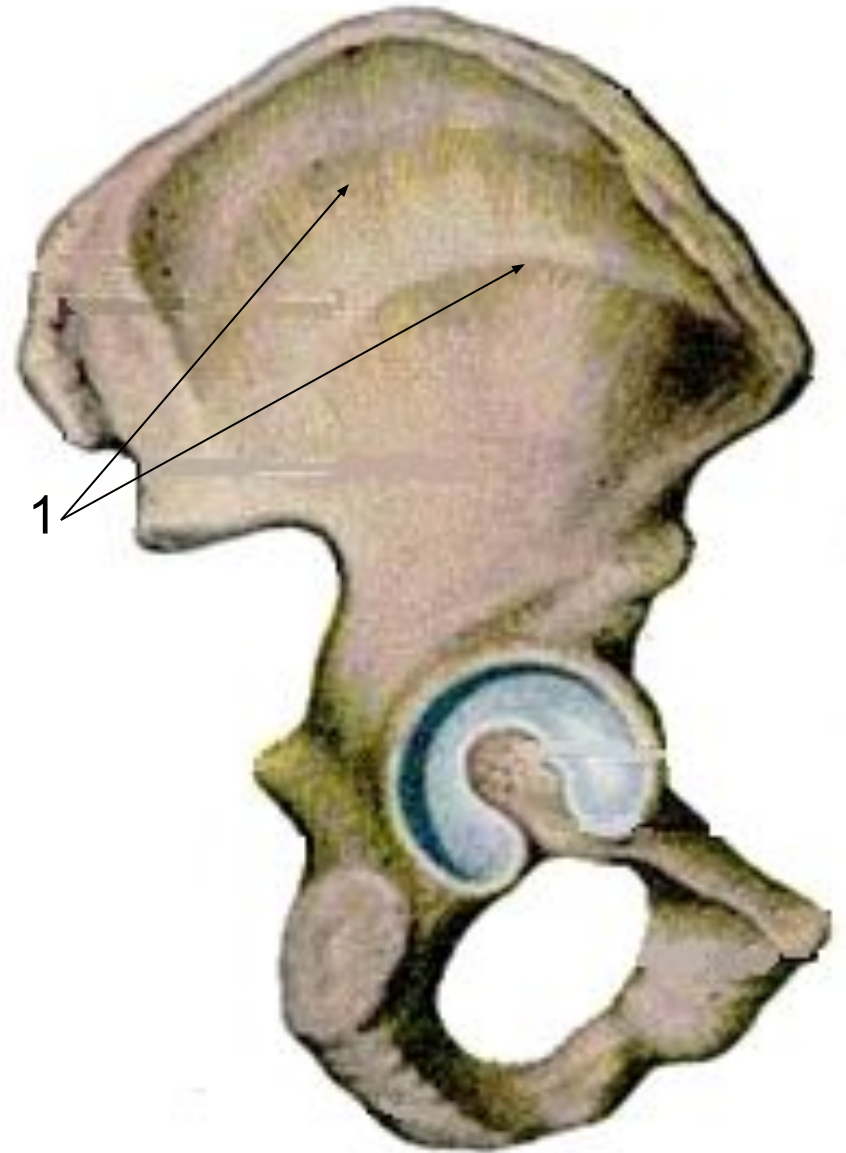
- до 16 лет представлена 3-мя отдельными костями:

- подвздошной(1);
- седалищной(2);
- лобковой или лонной (3).

- после 16 лет они срастаются в единую тазовую кость.

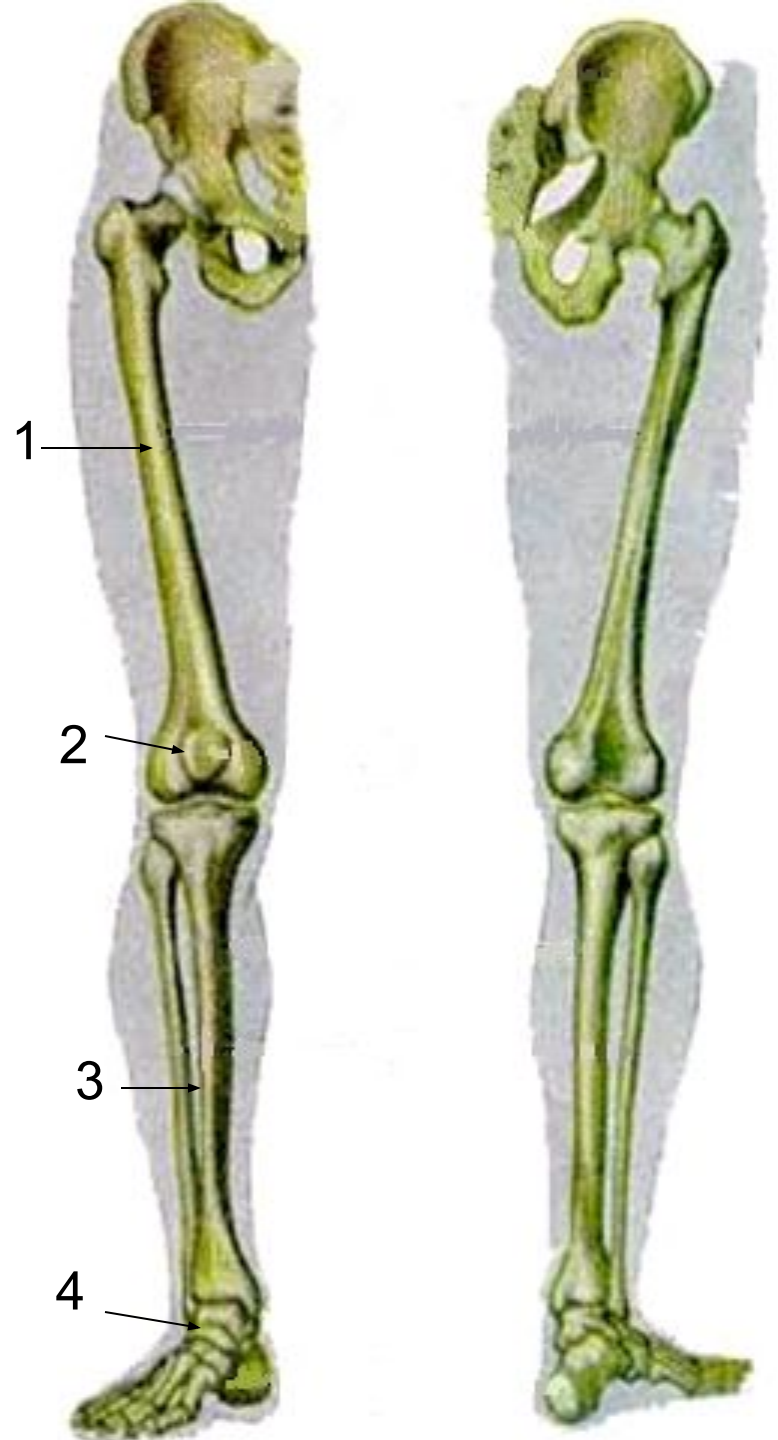


- на наружной поверхности – три шероховатые ягодичные линии(1), от них начинаются ягодичные мышцы.



Скелет свободной нижней конечности (скелет ноги)

- Включает:
- бедренную кость(1) с надколенником(2);
- кости голени(3);
- кости стопы(4).



- **Бедренная кость - самая крупная и длинная трубчатая кость.**



Надколенник

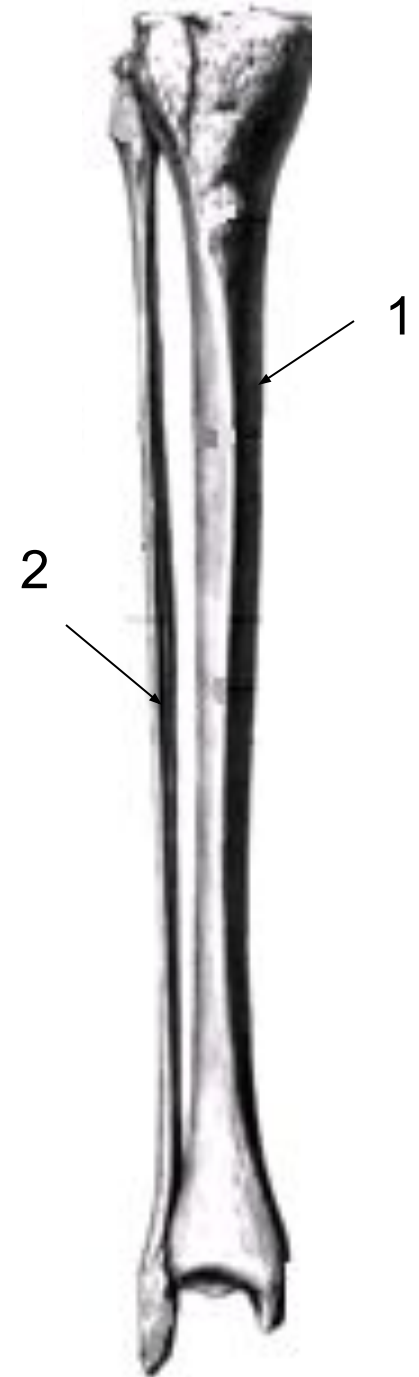
- Надколенник (надколенная чашечка) заключена в сухожилии четырёхглавой мышцы бедра. Участвует в образовании коленного сустава.



Голень

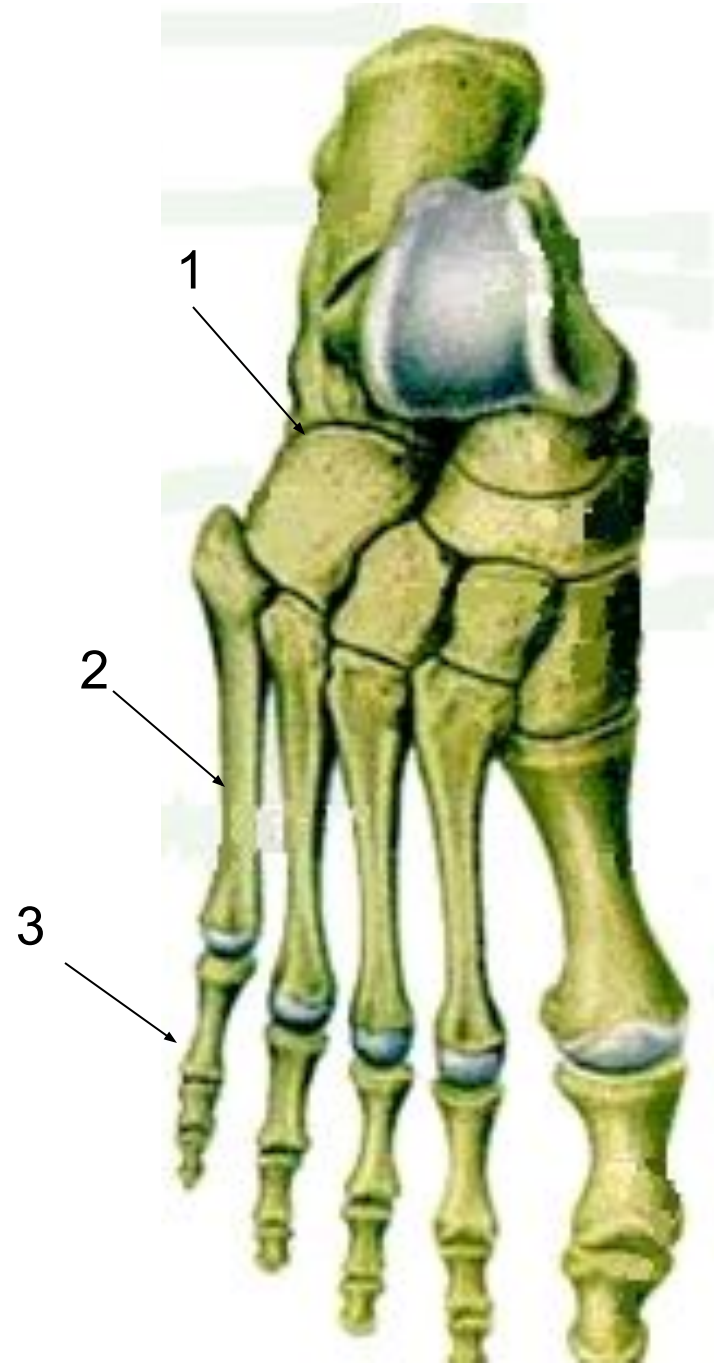
Голень состоит из:

- большеберцовой кости(1) и малоберцовой кости(2).
- Это длинные трубчатые кости, тела которых имеют трёхгранные формы.



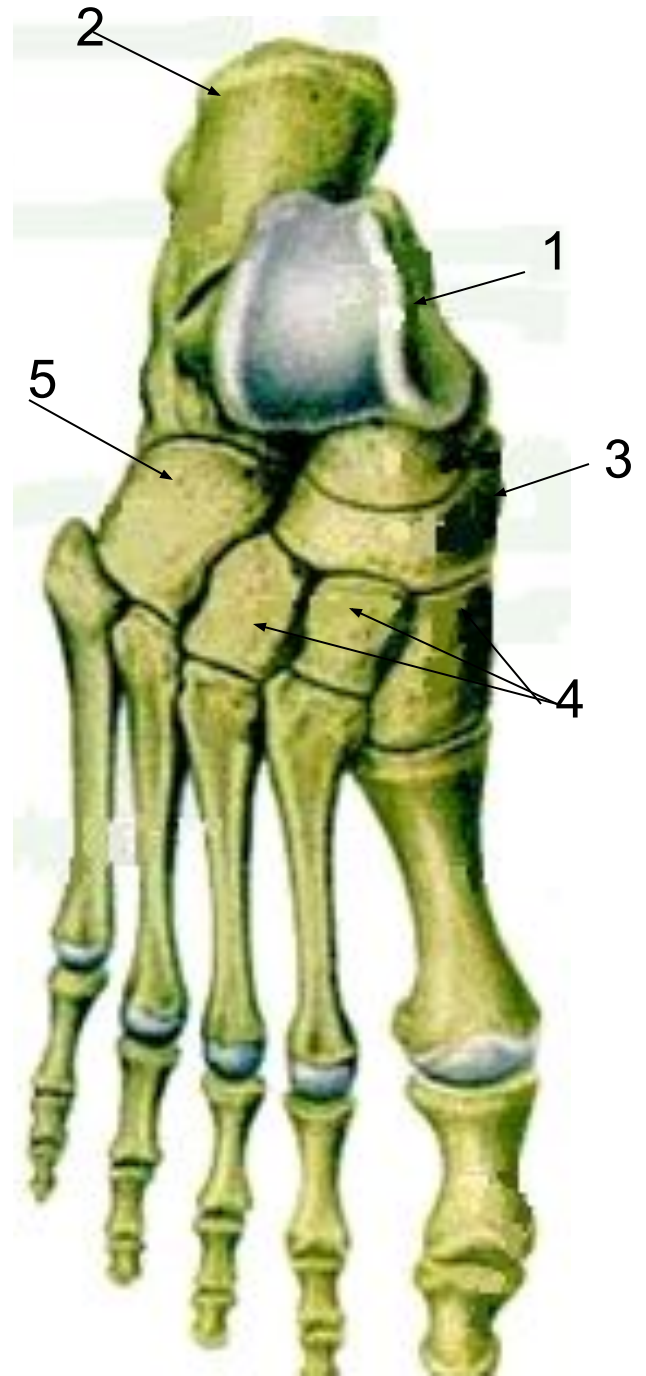
Кости стопы

- Делят на:
- кости предплюсны (1);
- плюсневые кости (кости плюсны)(2);
- фаланги пальцев(3).



- Кости предплюсны:
- Таранная(1).
- Пяточная(2).

- Ладьевидная(3).
- 3 клиновидные(4).
- Кубовидная(5).



**Плюсневые кости
включают 5 коротких
трубчатых костей.**

**Кости пальцев состоят
из 3-х фаланг.**

**Большой палец
состоит из 2-х фаланг.**

