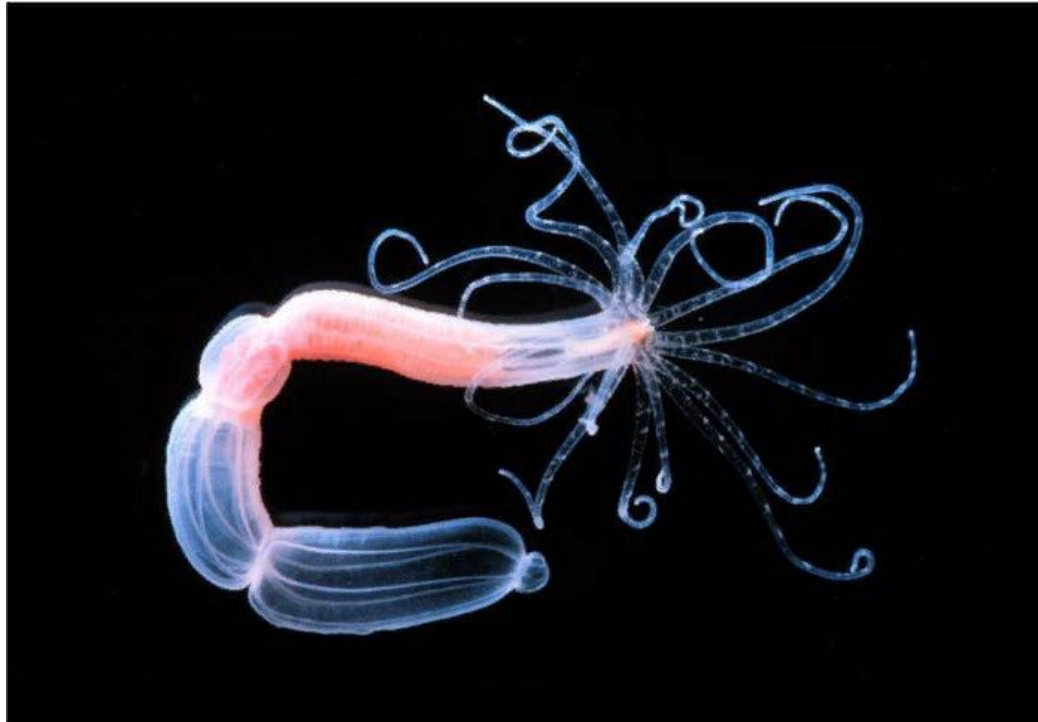
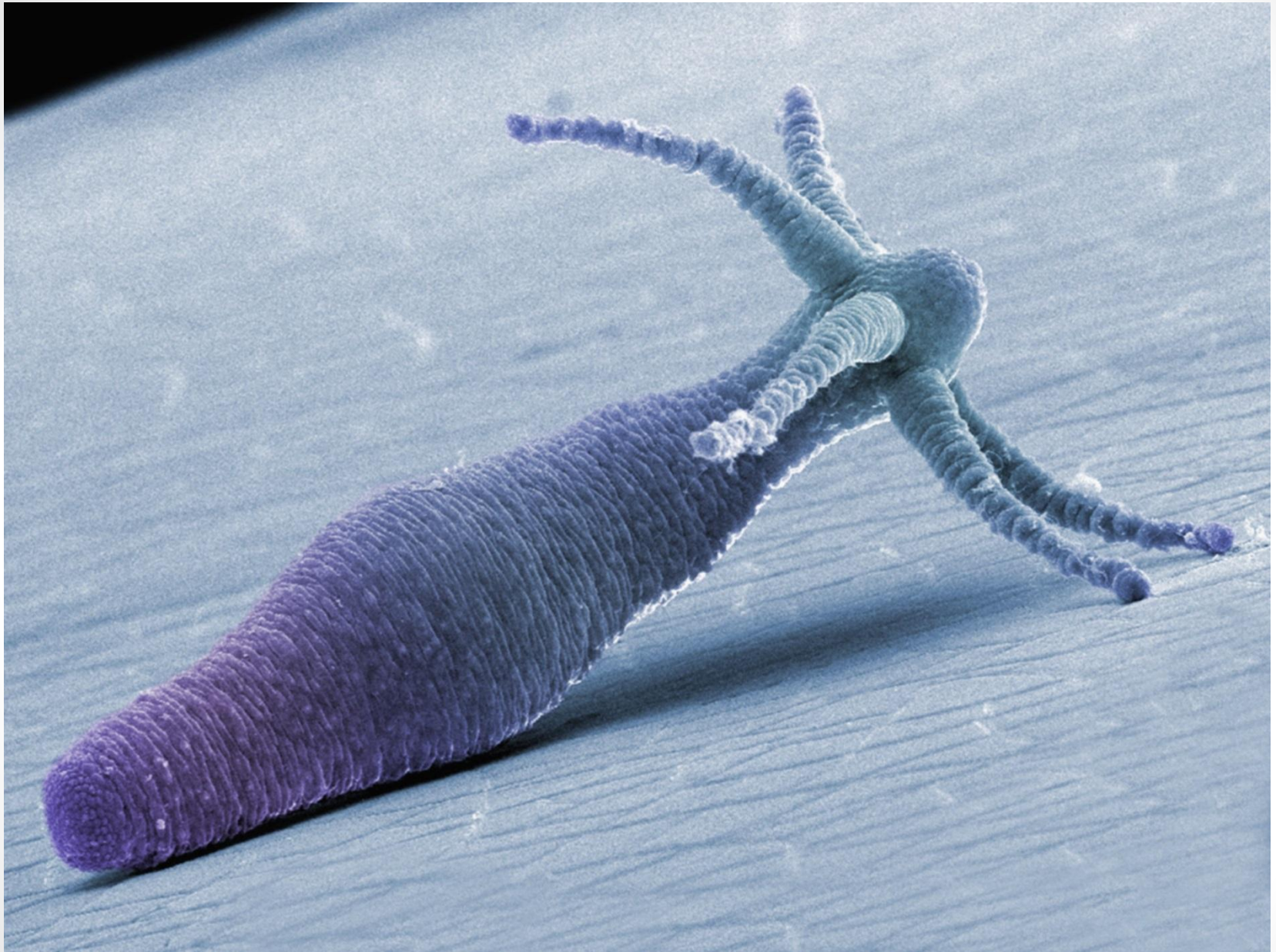


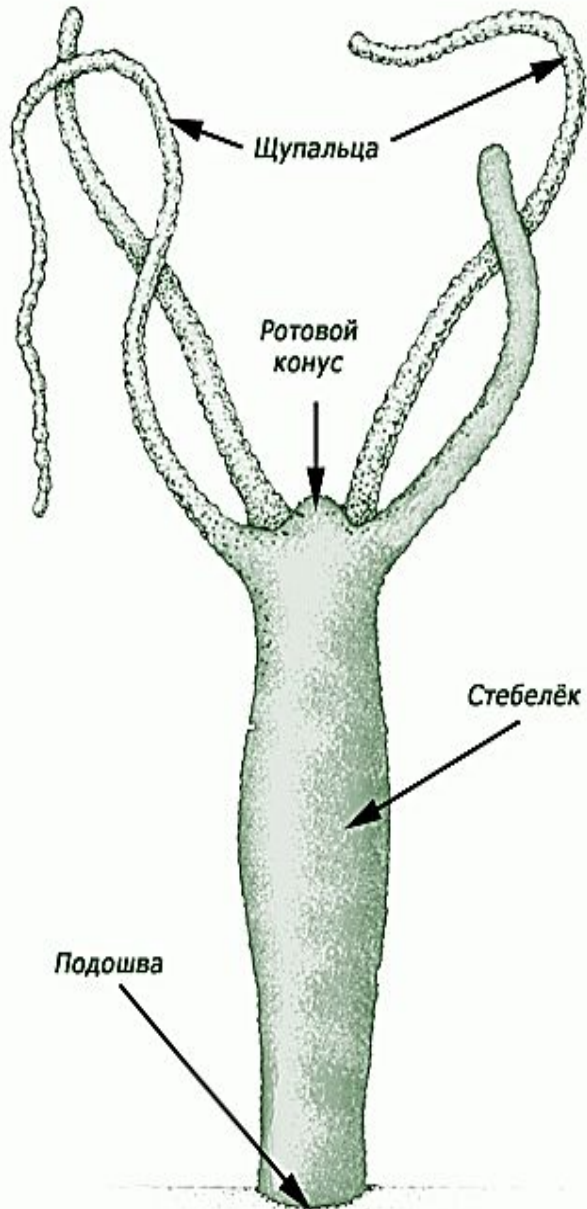
Тип Кишечнополостные
ГИДРА



Гидры (лат. *Hydra*) — род пресноводных сидячих кишечнополостных из класса гидроидных (*Hydrozoa*). Представители обитают в стоячих водоёмах и реках с медленным течением, прикрепляясь к водным растениям или грунту. Длина тела гидры составляет 1—20 мм, иногда несколько более. Это одиночный малоподвижный полип.



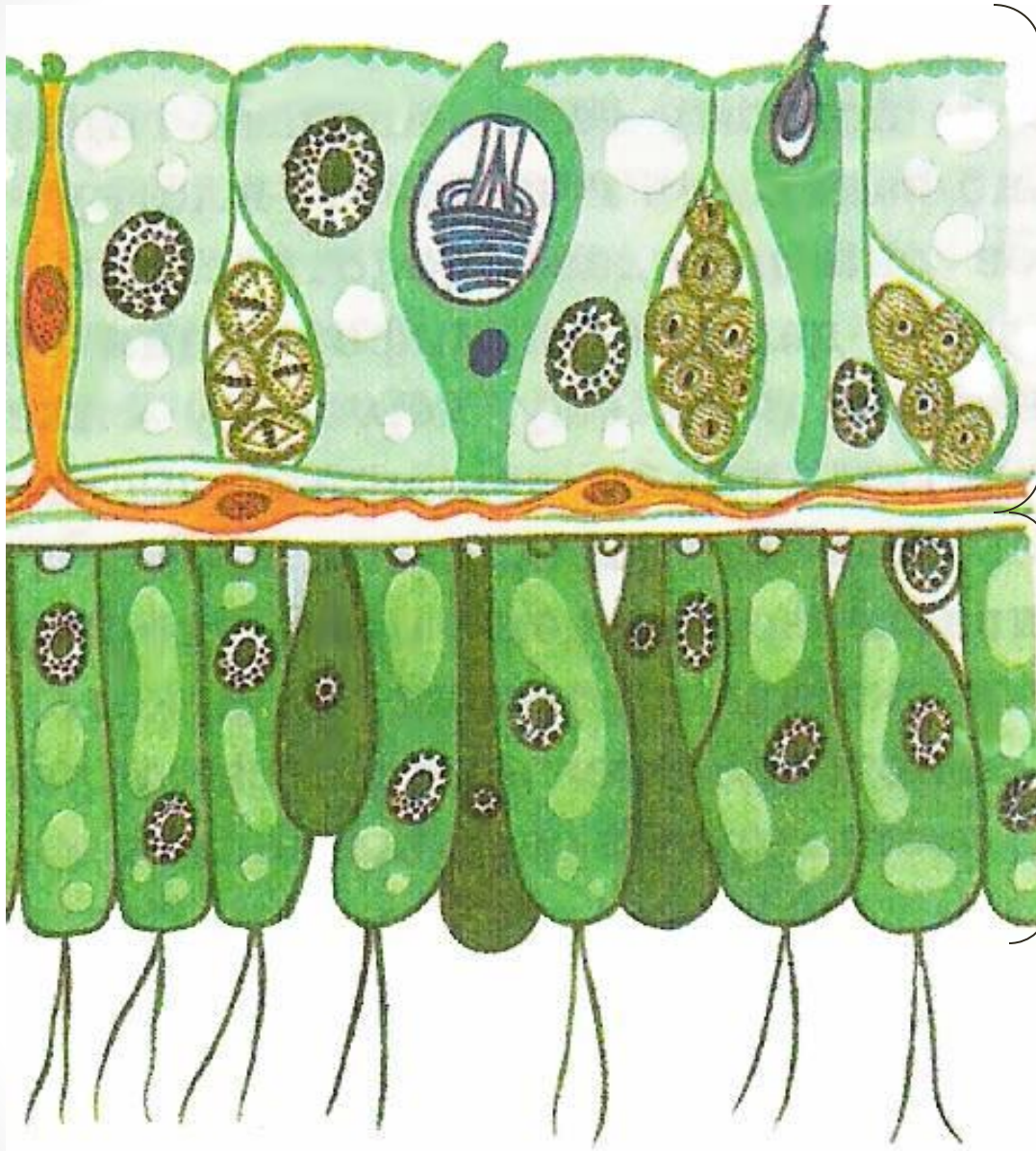
Внешнее строение



Тело гидры имеет почти правильную цилиндрическую форму. На одном конце находится *рот*, окруженный 5 – 12 *щупальцами*, другой конец с *подошвой* на конце

Строение тела

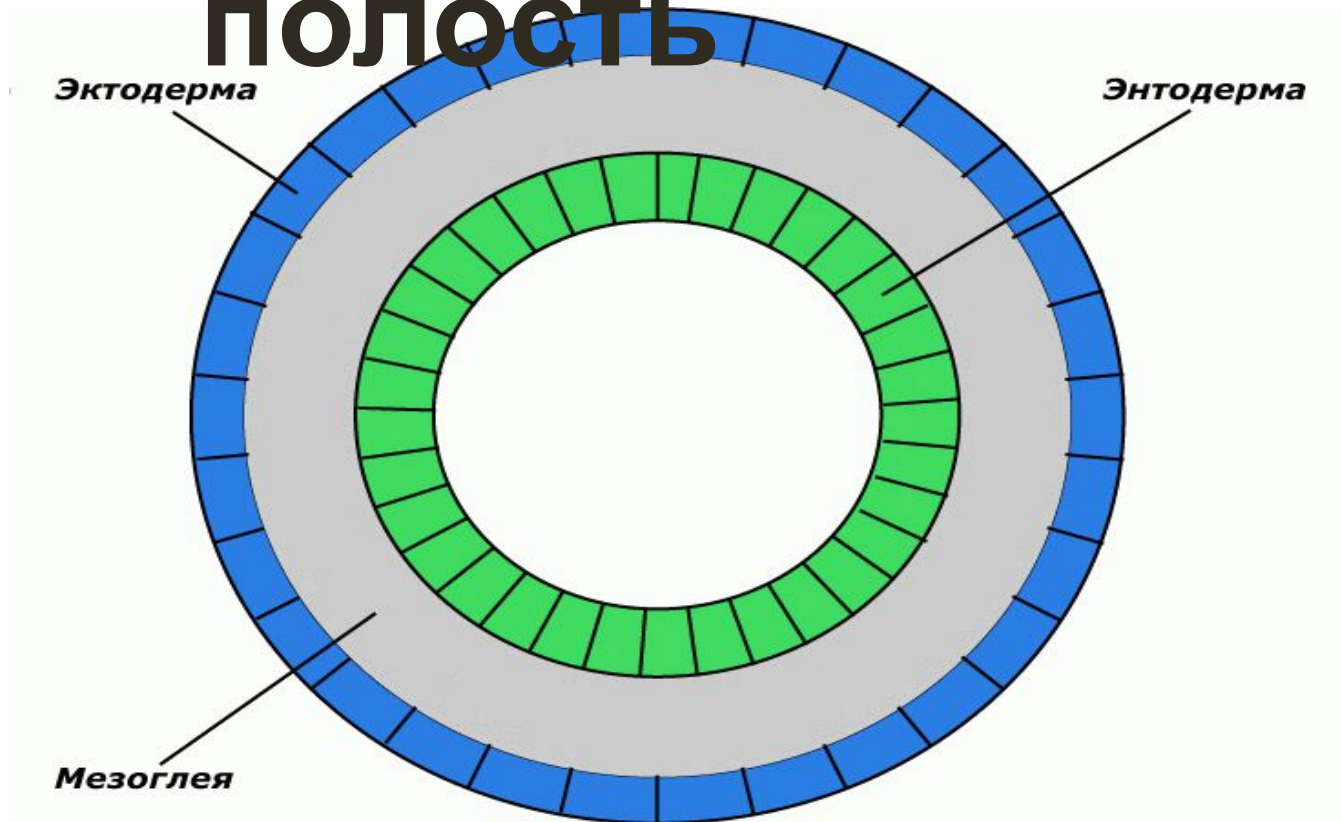




Эктодерма

Энтодерма

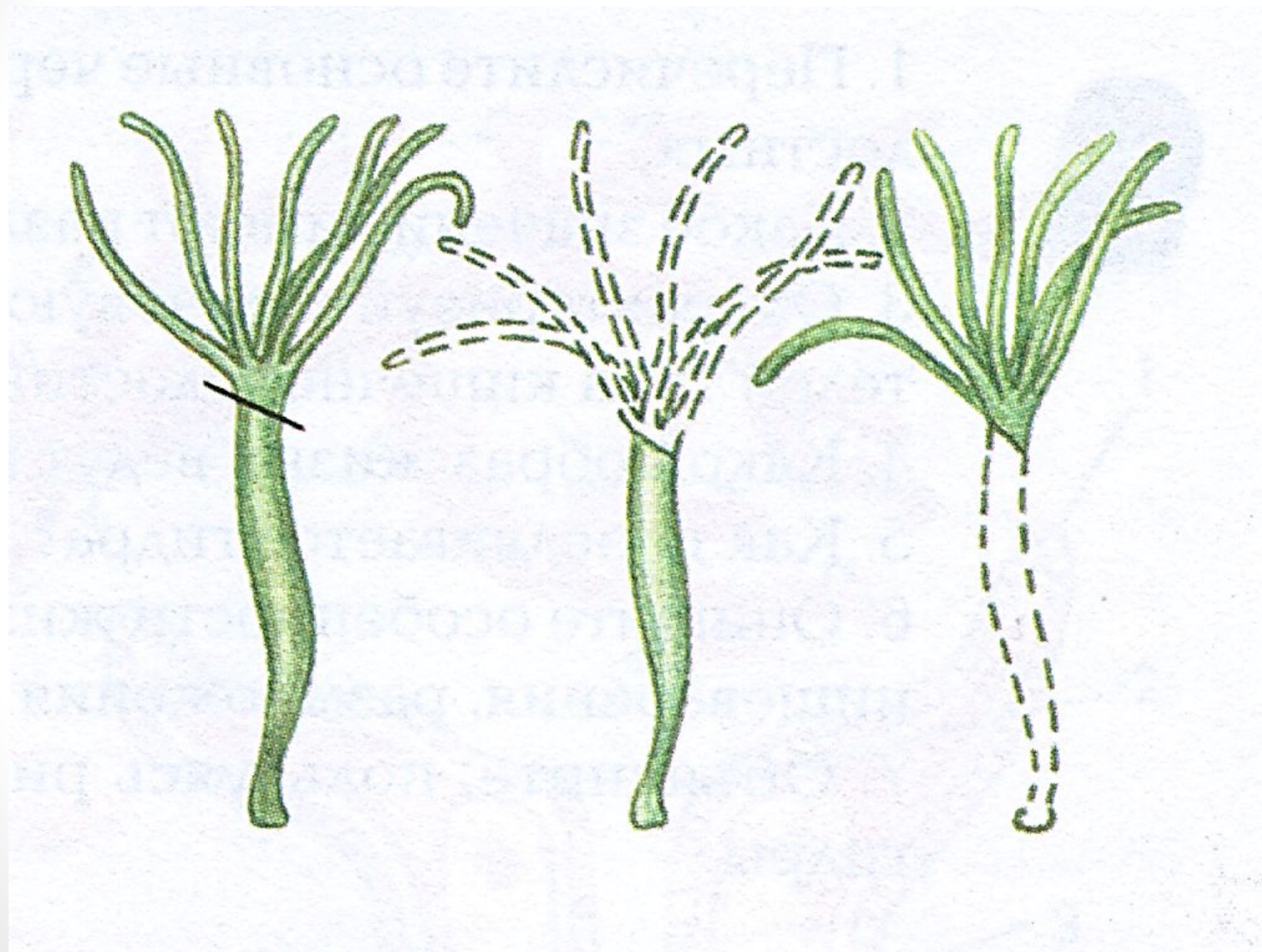
Кишечная ПОЛОСТЬ



Тело гидры имеет вид мешочка, из двух слоев клеток – наружного (*эктодермы*) и внутреннего (*энтодермы*).

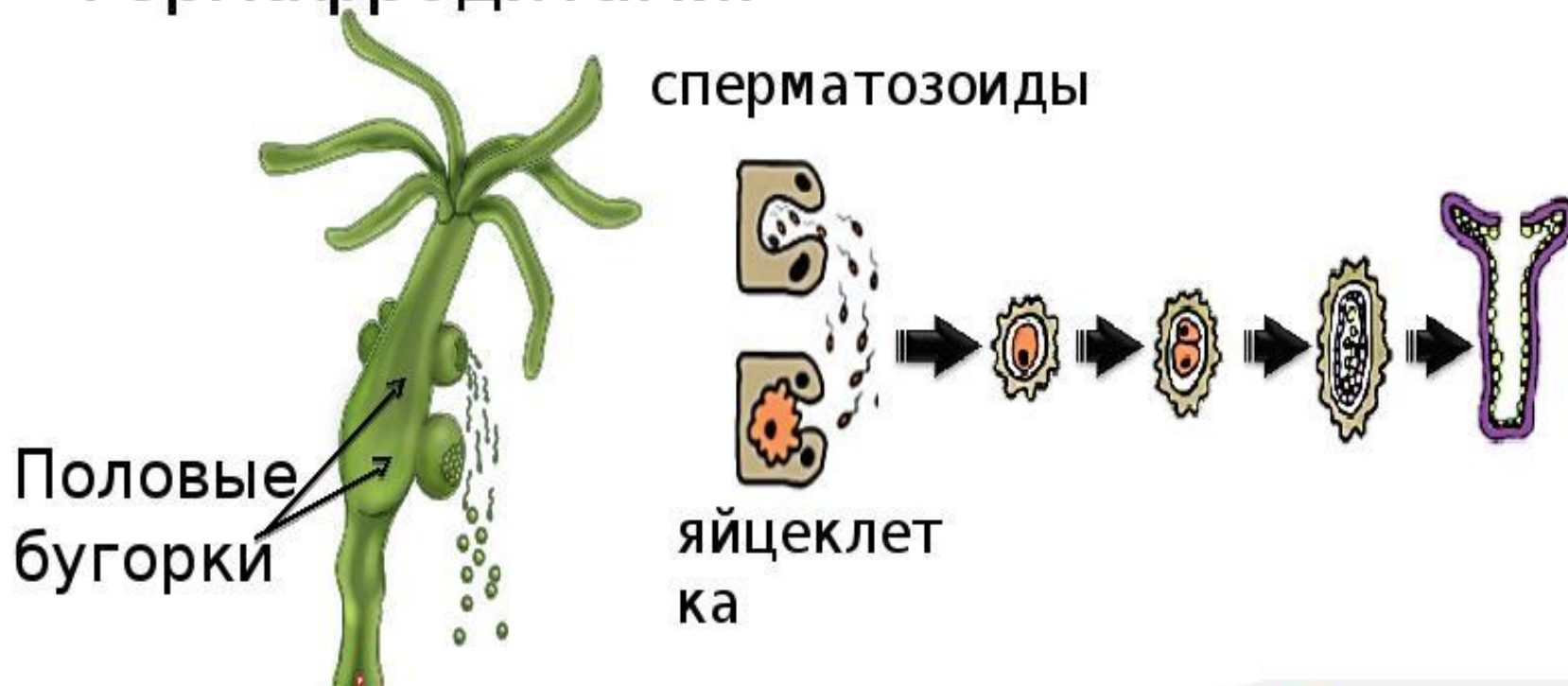
Регенерация – ЭТО
СПОСОБНОСТЬ К
ВОССТАНОВЛЕНИЮ
УТРАЧЕННЫХ И
ПОВРЕЖДЕННЫХ ЧАСТЕЙ
ТЕЛА.

Регенирация



Половое размножение

Гидры могут быть
раздельнополыми или
гермафродитами.



СПАСИБО
ЗА ВНИМАНИЕ!