

Тема урока :

# «Биосфера. Среды жизни.»



Выполнила:  
Киселева Валентина Николаевна  
учитель биологии  
МКОУ СОШ №12

*Биосферой* (греч. «биос»-жизнь, «сфера» — «шар») именуют область существования ныне живущих организмов.

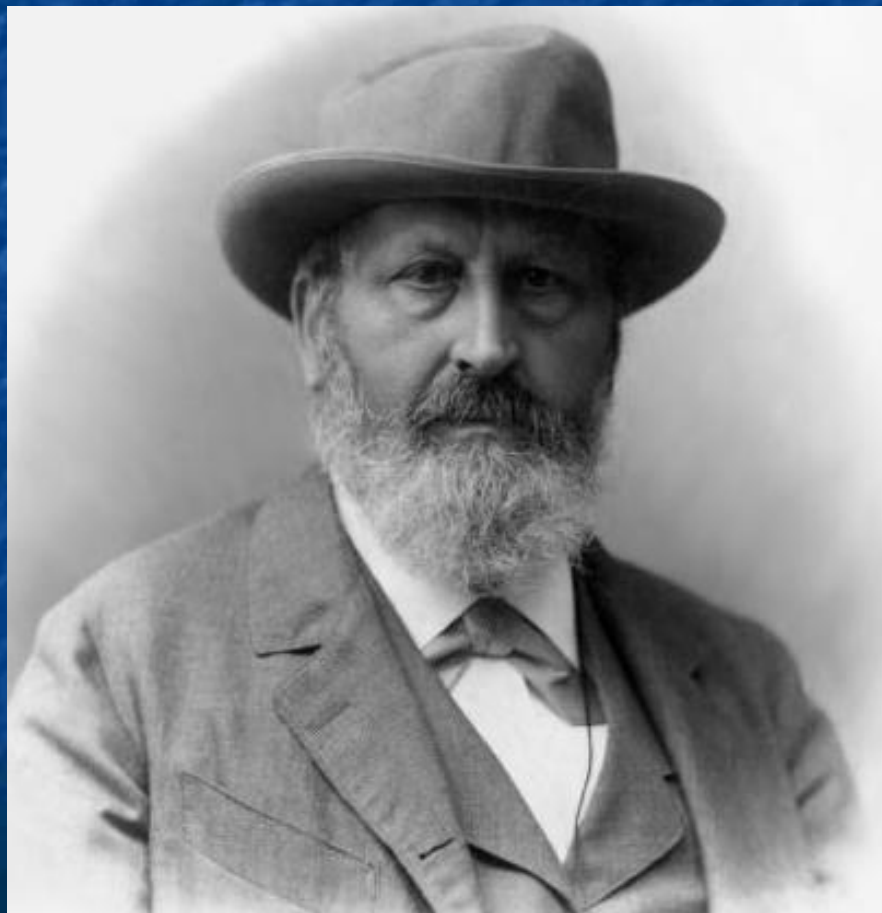
Впервые термин «биосфера» встречается в 1802 г. в трудах [Ж. Б. Ламарка](#) применительно к живым организмам Земли.



(1744–1829 гг.)



В 1875 г. термин «биосфера» в значении «лик Земли» использовал австрийский геолог [Эдвард Зюсс](#) при описании геологии Альп: так он назвал тонкую пленку земной поверхности, населенную жизнью.



(1831–1914 гг.)

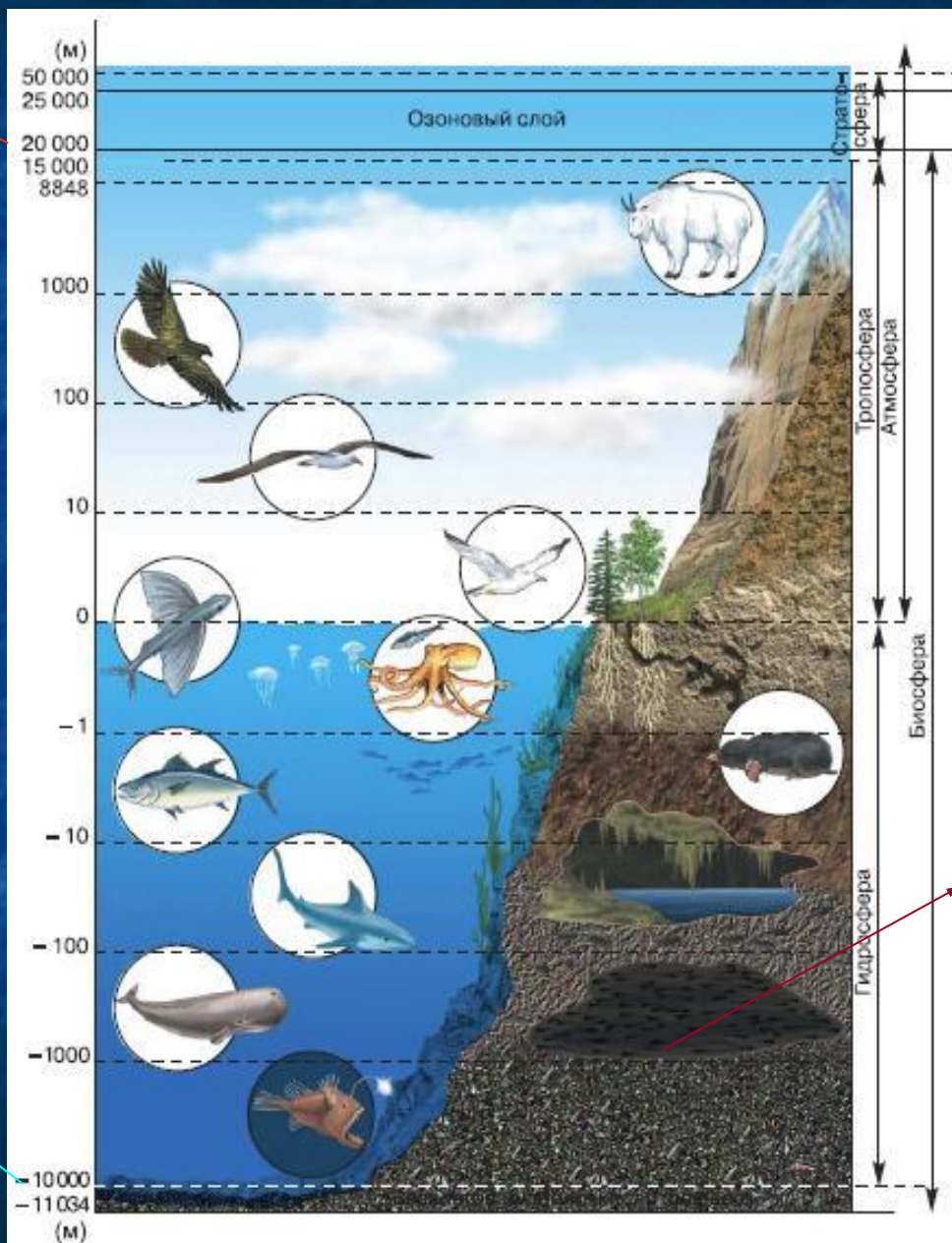


Владимир Иванович Вернадский (1863—1945), академик, основатель геохимии и биогеохимии, создатель учения о биосфере и ноосфере. Его работы определили главные направления развития геологии, минералогии

(1863—1945)

# Границы биосферы

Атмосфера  
20км



Литосфера  
7,5км

Гидросфера  
10-11км



# ФИЗМИНУТКА



## для глаз

1. Крепко зажмурить глаза на 3-5 секунд, затем открыть глаза на 3-5 секунд(повторить 6-8 раз)  
укрепляет мышцы глаз.
2. Быстро поморгать глазами 6-8 раз  
улучшает кровообращение глаз
3. Вращаем глазами, стараясь как можно больше увидеть по сторонам.  
глаза быстро «сбросят» усталость.

# **Среда обитания (окружающая среда)**

- это все то, что окружает живой организм (совокупность сил и явлений природы, ее вещество и пространство, а также деятельность человека) и прямо или косвенно влияет на его состояние, рост и развитие, выживаемость, размножение и другие процессы жизнедеятельности.**

# Среды жизни



**наземно –  
воздушная**

**водная**

**почвенная**

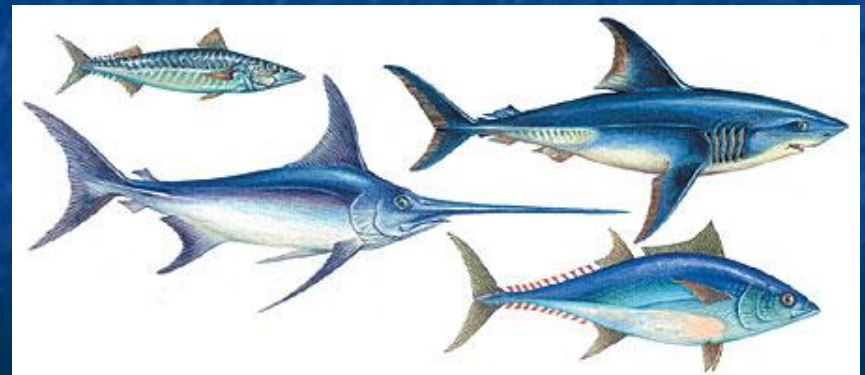
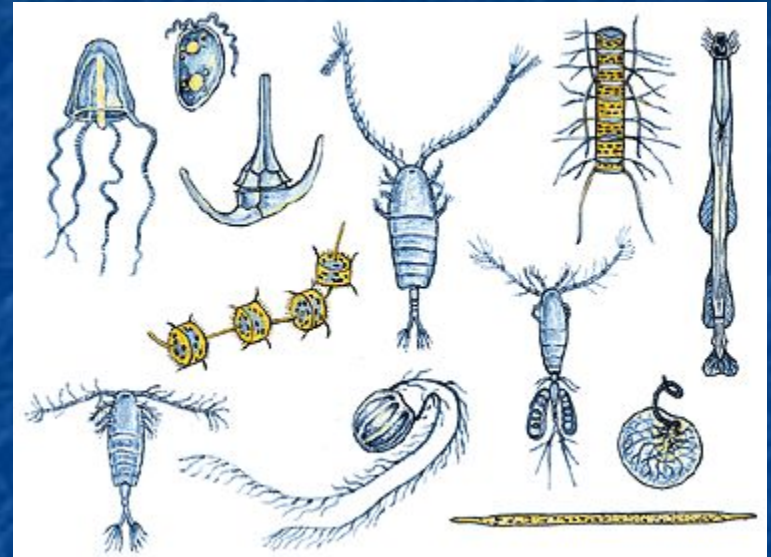
**организменная**

Работа в группах



# Водная среда обитания

- Обитатели водной среды - **гидробионты**



# Наземно – воздушная среда обитания

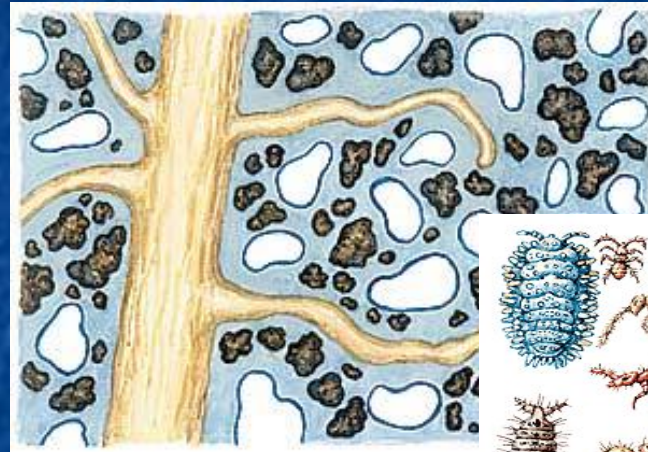
Обитатели  
наземно –  
воздушной  
среды -  
**аэробиионты**





# Почвенная среда

- Почва представляет собой тонкий слой на поверхности суши, переработанный деятельностью живых существ. Это трехфазная среда (почва, влага, воздух)
- Обитатели почвенной среды - **эдафобионты**





# Организменная среда

- Организмы, населяющие живые существа - **эндобионты**



**Задание:** определите, к каким жизненным средам относятся перечисленные условия среды и приспособления организмов.

| Среда   | Показатели среды, приспособления организмов   |
|---|---|
| А. Водная<br>Б. Наземно-воздушная<br>В. Почва<br>Г. Тела организмов | 1. Орган дыхания – жабры.<br>2. Хорошо развиты органы чувств – обоняние и слух.<br>3. Органы передвижения редуцированы.<br>4. Есть приспособления к сезонным изменениям температуры.<br>5. Обтекаемая форма тела.<br>6. В среде мало кислорода и отсутствует свет.<br>7. Среда плотная, подвижная, обладает высокой теплоемкостью.<br>8. В среде много света, кислорода, давление невысокое.<br>9. Среда характеризуется постоянством условий.<br>10. У организмов есть много различных форм передвижения |

# Рефлексия

- Я узнал...
- Я научился...
- Я понял, что могу...
- Мне понравилось...
- Для меня стало новым...
- Меня удивило...
- У меня получилось...
- Я приобрёл...