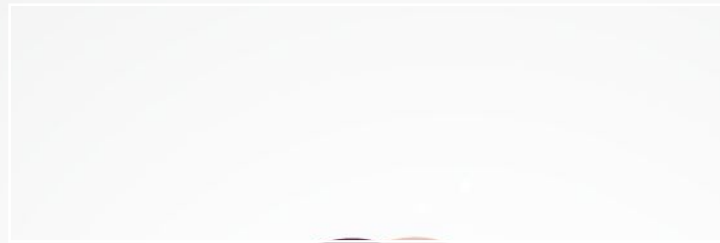
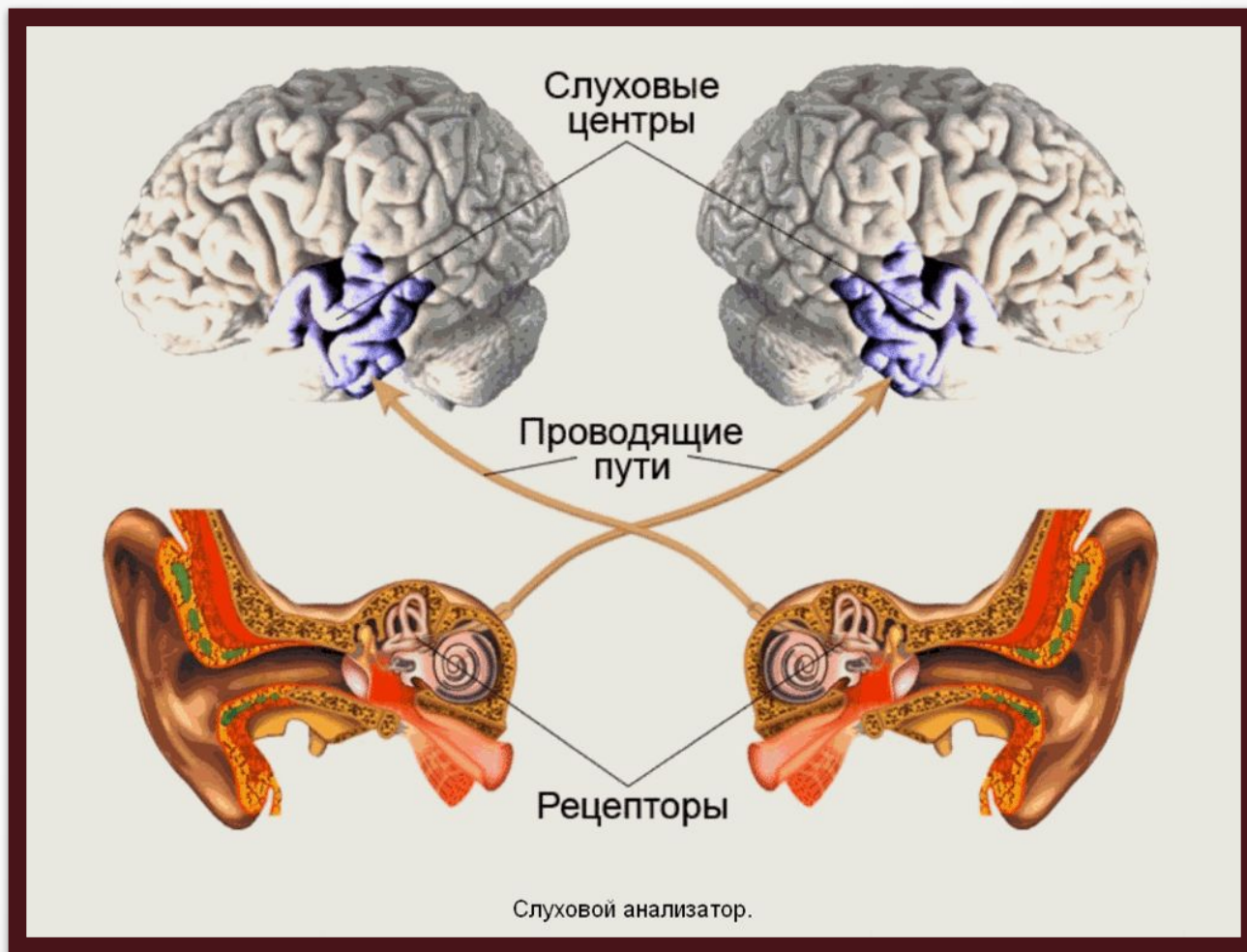


# Слуховой анализатор

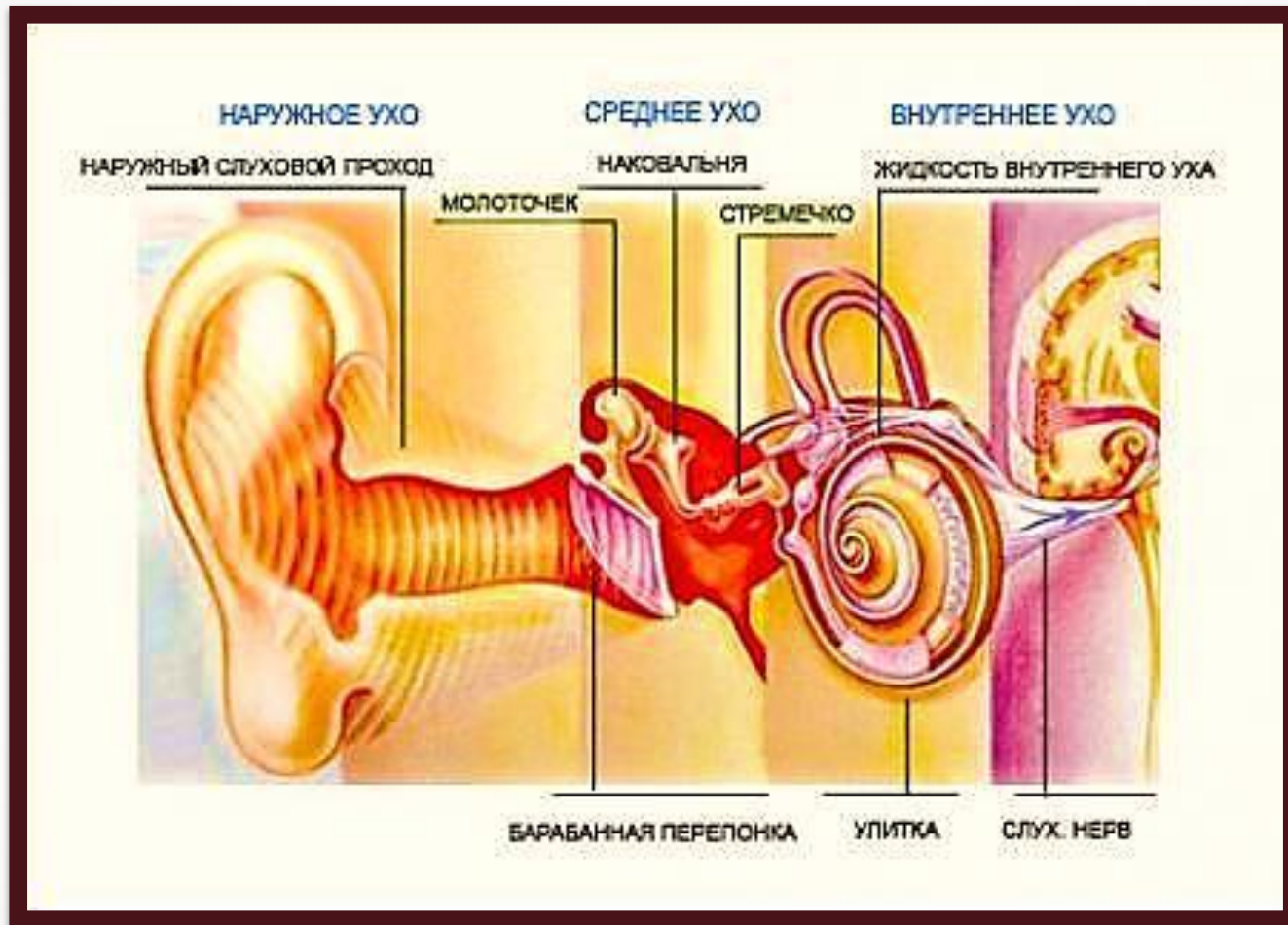


# Строение слухового анализатора

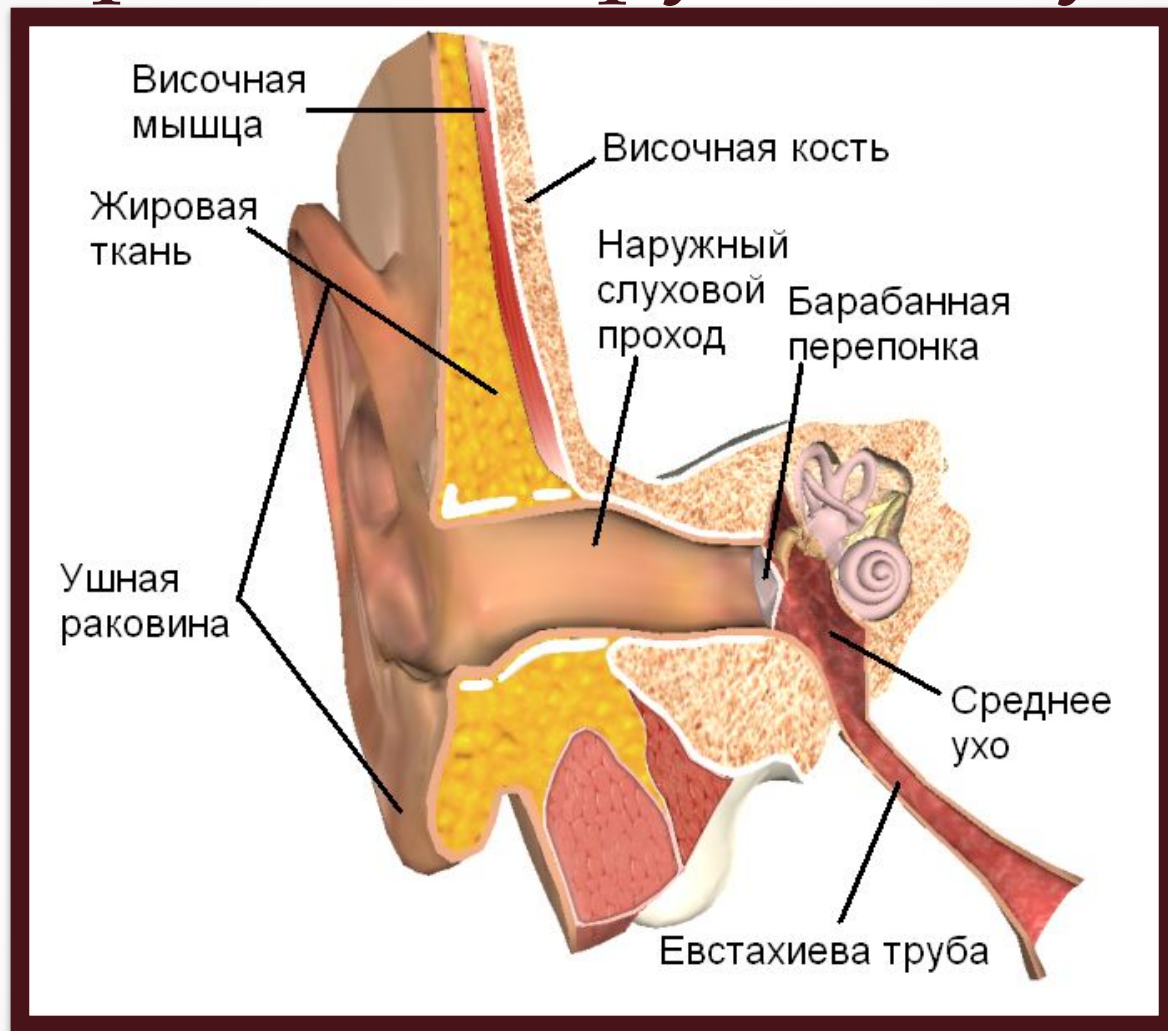


Периферический отдел слухового анализатора (ухо) преобразует звуковые колебания в нервное возбуждение.

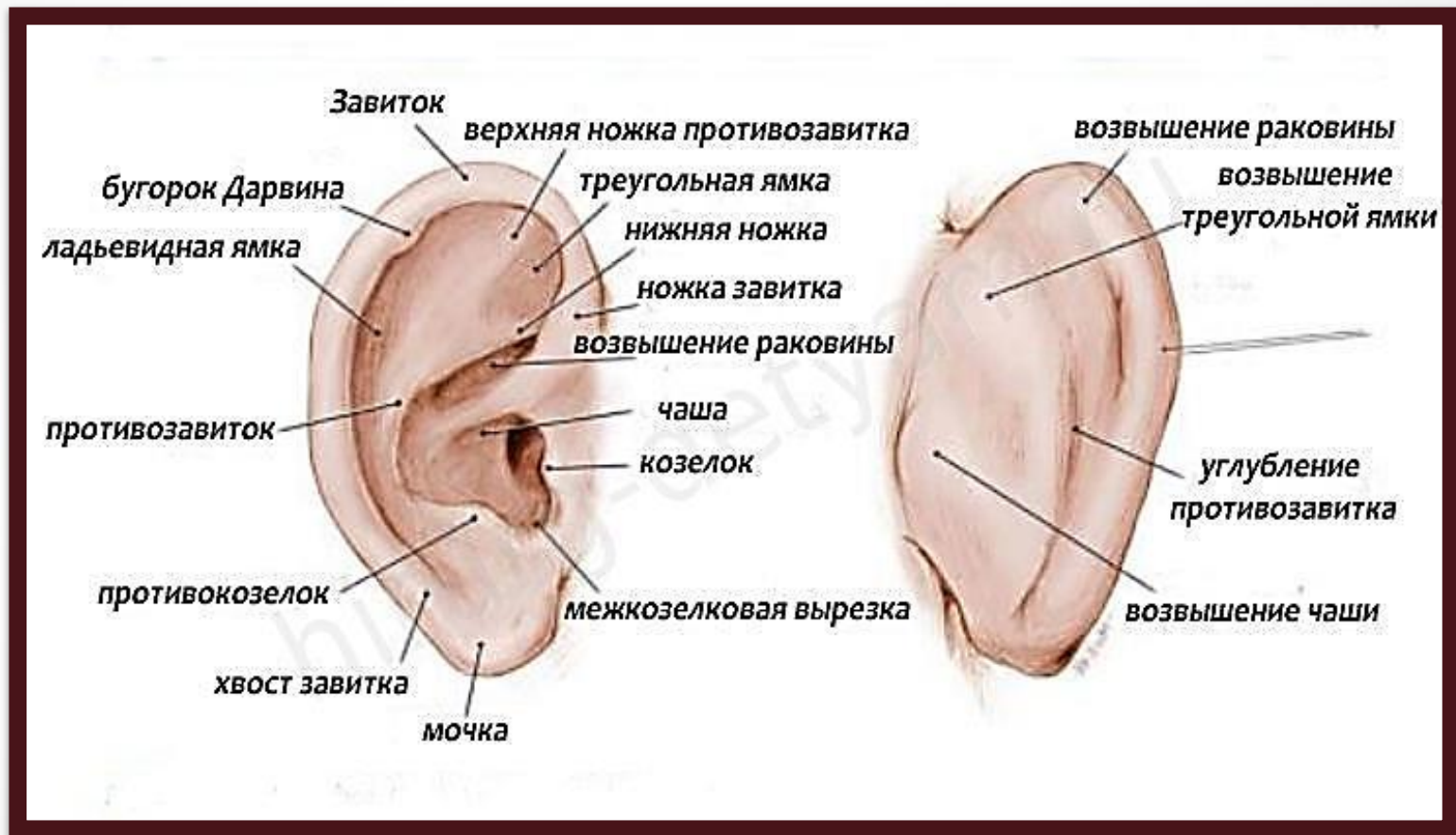
# Строение органа слуха



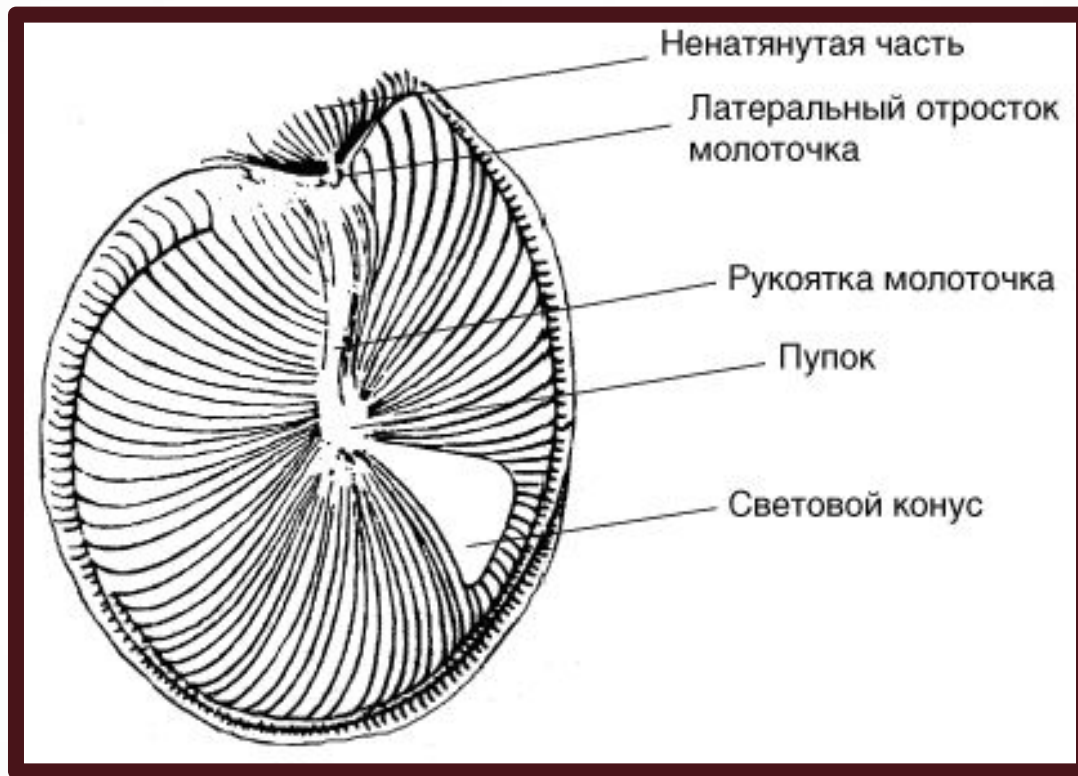
# Строение наружного уха



# Ушная раковина



# Барабанная перепонка



# Строение среднего уха

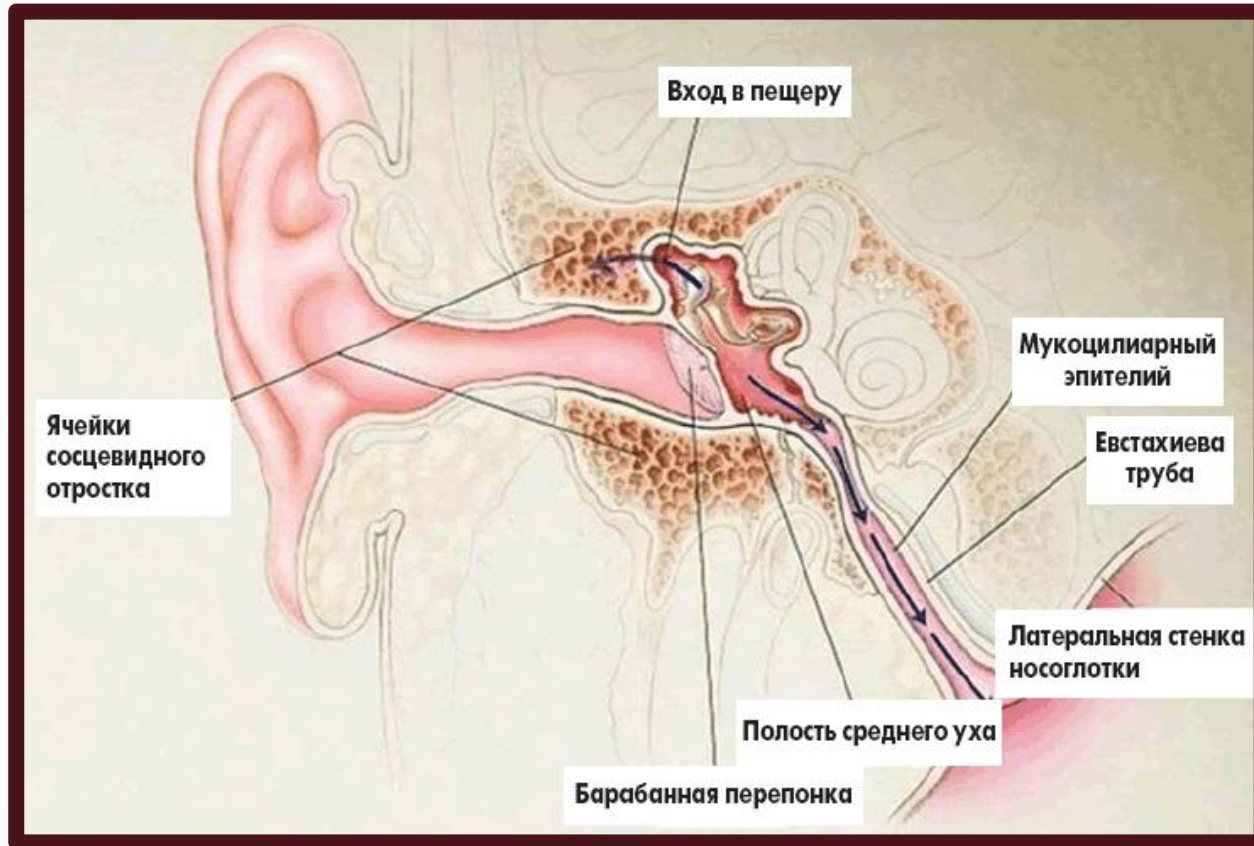


# Слуховые косточки





# Евстахиева труба



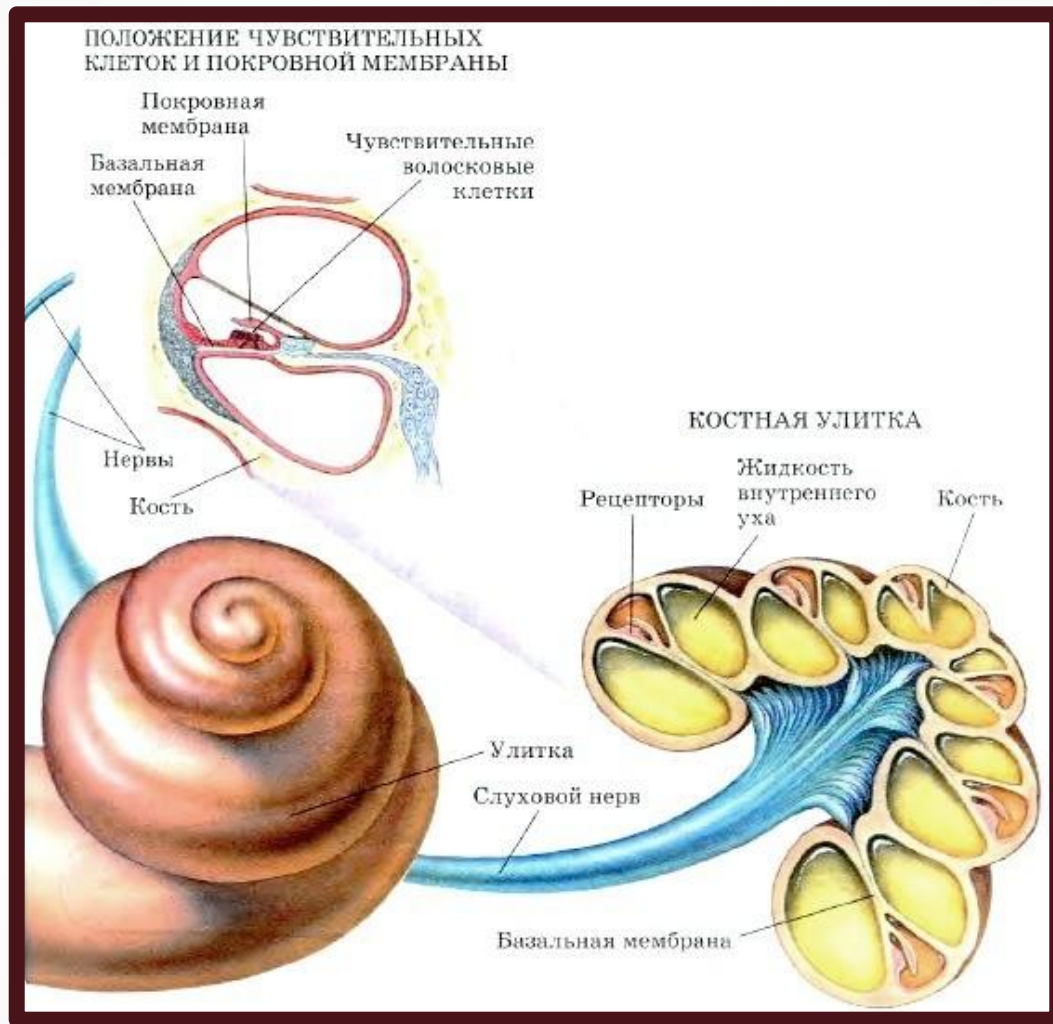
# Строение внутреннего уха



# Вестибулярный аппарат



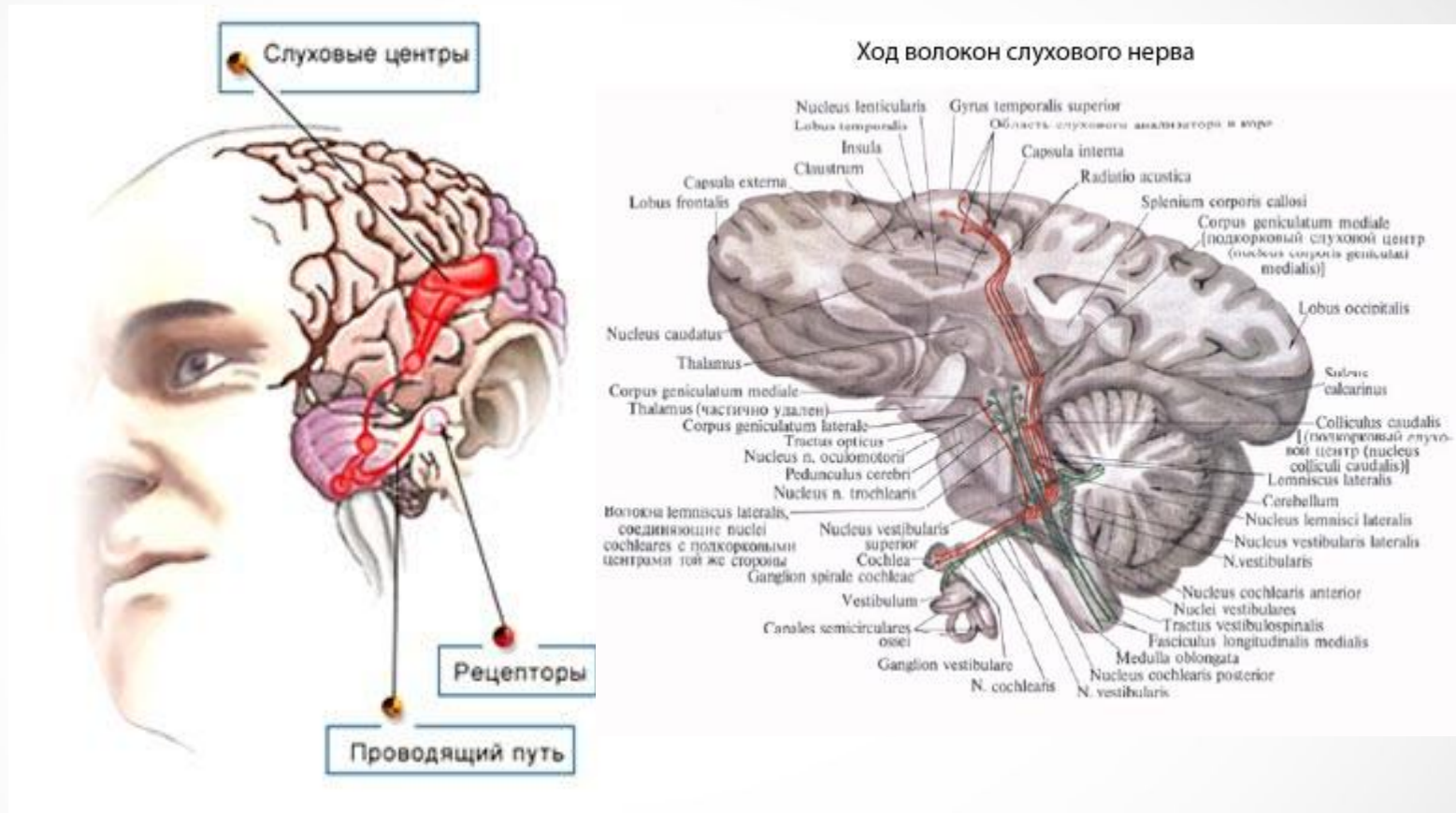
# Улитка



# Кортиев орган



# Путь слухового нерва



# СЛУХОВЫЕ ЗОНЫ

